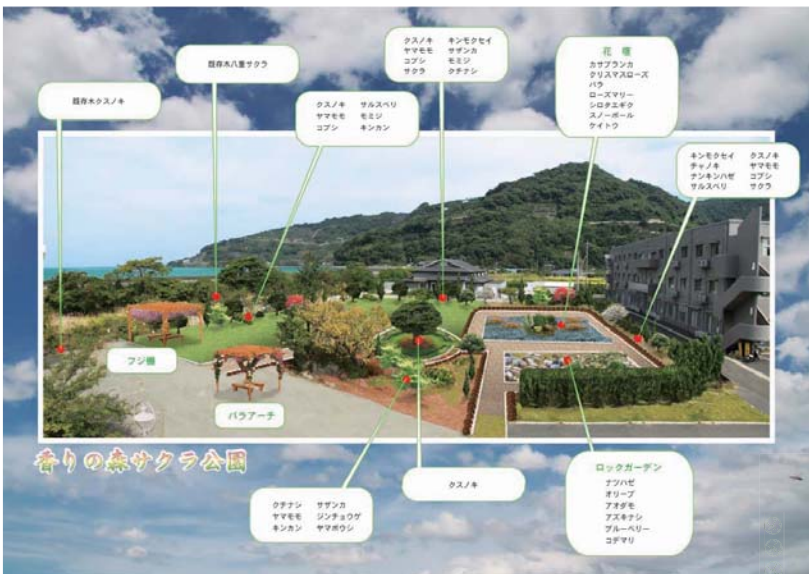


入賞

概要書 企画名：花と香りの森 さくら公園づくり
企画団体： 特定非営利活動法人 オバパト隊

イメージ図：全体



熊本市松尾近津 1483 番地



アピールポイント



日本中でこの場所の様に素晴らしい立地に恵まれたところが何ヶ所あるでしょうか。私達は以前からこの景観を利用して、夢の公園が出来ないだろうかと考えていました。西向きの全面は海、東側はみかん畑の山々人里は穏やかな田園地帯、この環境を生かしたい。そして、農漁業に生涯を生きてきて、仕事を終えた人生の残りの時間を過ごす高齢の里人の為に楽しい、美しい、うれしい、生きてきて良かった。と思わせる癒しの場を提供出来ればと願っておりました。

この公園は香りの木々や花を植え完成すれば間違いなく夢の公園となります。この地から眺める海はあくまでも青くきらきらと光り、更に後ろはみかん紅葉で美しく色づく反射に映える山々、花と緑風薫る佇まいはその場に座し語り合う人々と子どものざわめきも人々を至福の世界へと導きます。又、海に沈む夕日の真赤に空を染める入日に感動し涙を流すほどのものです。多くの人に喜びと安らぎを提供する夢の公園を実現させて下さい。

その為には私達の労力を惜しむことなくそそぎます。

里人のふれあい



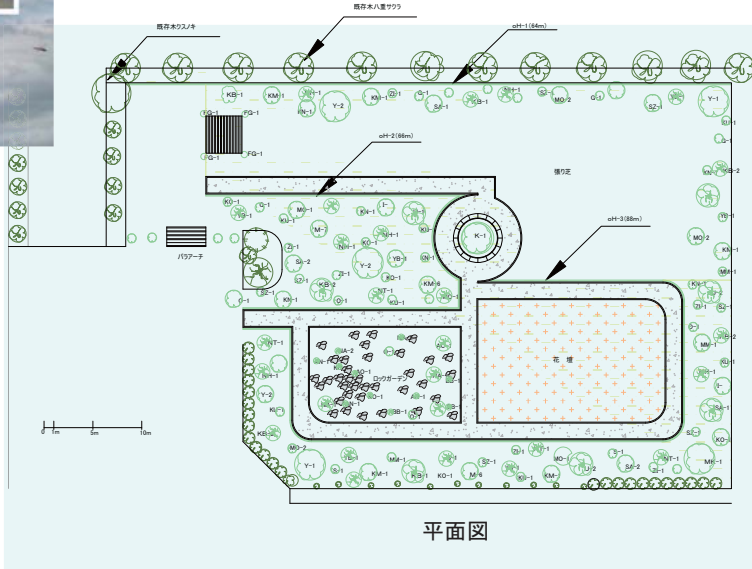
企画のテーマ：ねらい

この松尾の町には公園が全くありません。この地域に香り漂う夢の公園を作り人々が集い、語り安らぎ、笑顔のふれ合いの場にしたいのが私達の念願でした。その頃隣接する老人施設が公園用にする為敷地を取得され植樹をされましたが、前面に広がる海の潮風で枯れて現在雑草で荒れています。そこで私達 NPO 法人 210 名が立ち上がり植樹をして管理して、老人施設の入所者をもとよりその家族、地域の子どもや高齢者のふれ合いと癒しの公園にすべく企画してみました。

- 敷地の内側に散歩道を作り花を植え、敷地の入口付近に藤棚とアーチを作り藤のつとくレマチスアーمانデーで囲う様にす。
- 敷地の周辺には冬の花のない時期に花が咲く臘梅の樹を植えその根元に低いお茶の苗を植える事で秋は真白い花を楽しむ若芽の頃は、施設の入所者と私達で茶摘をし、茶もみをしてお茶の自給自足を計る。
- 当地が海辺の為潮風に強いゆずの木、あんずの木、かりんの木、梅の木を植え、春は花の香りを楽しむ収穫の時期はみんなで実を楽しむ。
- 風の方向を見て、金木犀、シデコブシを植え、土手下に施設に近い為、クチナシ、沈丁花を植え、動けない入所者にも香りを届けられる様に、又 1 年中花を楽しむ為に企画しました。
1 月…臘梅の花 2 月…梅 3 月…桃 4 月…藤の花
5 月…ゆず、みかん、きんかんの花 6 月…紫陽花 7 月…夜香樹の花
8 月…下美人の花 9 月…お茶の花 11 月…さざんかの花

企画の効果

夢にまで見た花と香りのふれ合い公園が出来た事により、地域の多くの高齢者と子どものふれ合い憩いの場所が出来ます。特にこの立地条件は公園敷地の東側はみかんの山々で秋は黄色く色づくみかん紅葉の綾錦に彩られた山が夕日の反射で尚鮮やかに見え、又西側は一面の海できらきらと光り、夕方の入日は真赤に空を染め輝く様は、思わず涙ぐむほどの感動を人々に与えるでしょう。その中で花や木々の香りを漂わせるあづま屋や藤棚の下で高齢者や子どもが語り遊び、又散歩しては花々に心なごませ足腰を強くしてリハビリとなり、この町で初めての夢の公園が出来上がるでしょう。



平面図

番号	樹種	樹高 (m)	幹径 (cm)	樹冠径 (m)	数量	単位	備考
K-1	クスノキ	5.0	0.8	2.0	1	本	
Y-1	ヤマモモ	4.0	0.4	1.2	2	本	
ニ-2	サ	3.0	0.2	1.8	3	本	
KB-1	コブシ	2.5	0.1	0.8	3	本	
ニ-2	サ	1.5	—	—	4	本	
KM-1	キンモクセイ	3.0	—	1.0	4	本	
OH-1	オウゴン	0.5	—	—	654	本	18m/2本
OH-1	オウゴン	2.0	—	0.4	8	本	
NT-1	ナツツバキ	2.5	0.1	0.6	4	本	
FG-1	フジ	4.0	0.12	—	4	本	
DM-1	ドウダン	2.0	0.18	1.2	2	本	
U-1	ウツギ(黄)	2.5	0.15	1.2	1	本	
ニ-2	サ (白)	3.0	0.21	1.2	2	本	
MM-1	梅	1.0	—	—	3	本	
ニ-1	イチョウ	3.0	0.12	0.8	2	本	
G-1	ガズル	1.0	—	—	4	本	
S-1	スズカケ	2.0	—	—	3	本	
YB-1	ヤマモモ	2.0	—	0.8	6	本	
BA-1	サルズベリ	3.5	0.21	1.5	2	本	
ニ-2	サ	2.5	0.12	1.0	2	本	
MO-1	モミジ	3.0	0.15	1.5	3	本	イロハモミジ
ニ-2	サ	1.5	—	—	3	本	
KU-1	クチナシ	0.5	—	0.4	7	本	
SZ-1	サザンカ	1.2	—	0.2	8	本	
ZI-1	ジンチョウゲ	0.4	—	0.3	8	本	
NA-1	ナツハゼ	3.0	0.15	—	2	本	挿立
ニ-2	サ	1.5	—	—	2	本	
AN-1	アズキノシ	2.5	0.10	0.6	3	本	挿立
O-1	オウゴン	2.5	—	—	6	本	
NI-1	ニシキギ	2.0	—	—	3	本	
KO-1	コナラ	0.5	—	—	7	本	
AO-1	アザミ	3.0	0.12	1.0	2	本	
BB-1	ブルーベリー	1.5	—	—	3	本	

