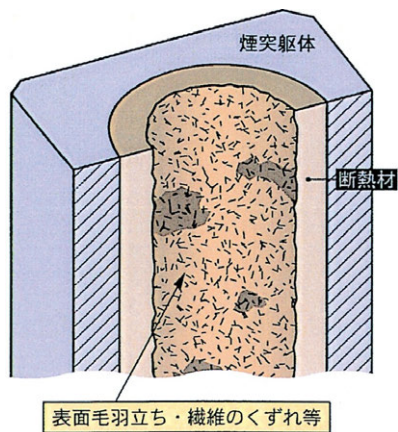


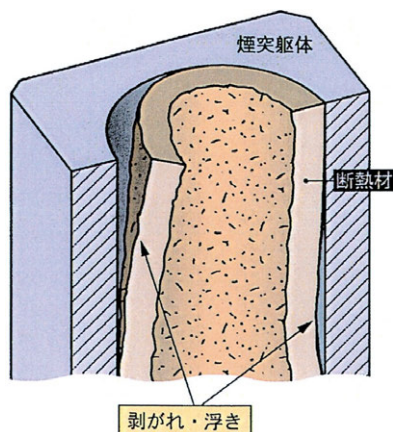
[参考 5] 煙突断熱材の損傷度把握の目安としての参考例を示す。

1. 煙突断熱材のみの場合の損傷度の目安

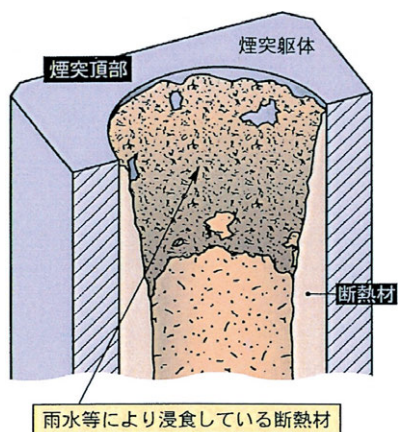
①表面劣化



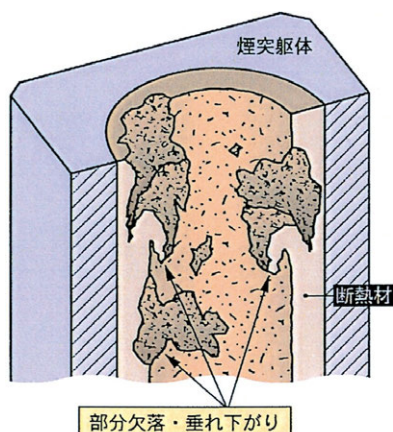
②剥がれ等



③雨等による浸食

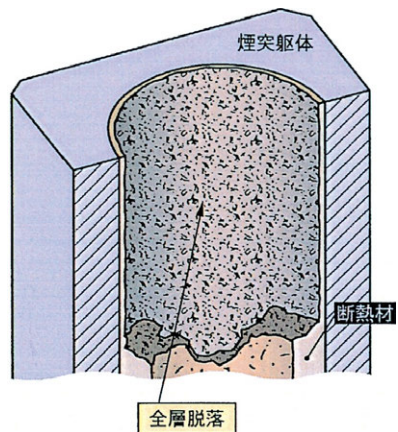


④欠落，垂れ下がり

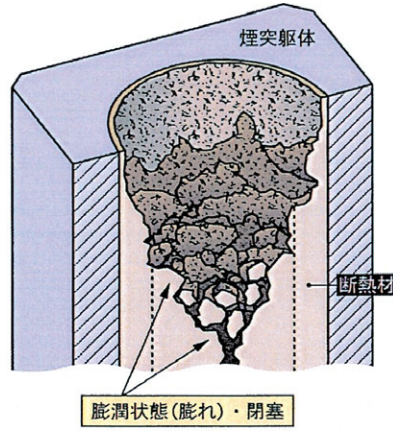


⑤断熱材脱落

損傷度 特に大きい



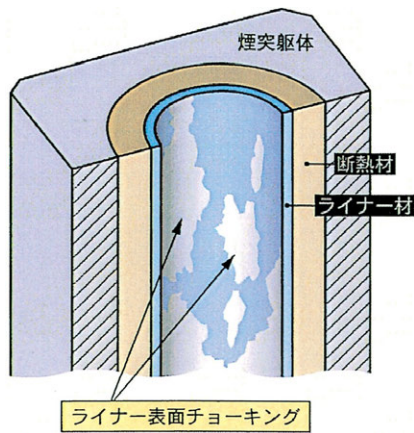
⑤膨潤，閉塞



2. ライナー付き煙突断熱材の場合の損傷度の目安

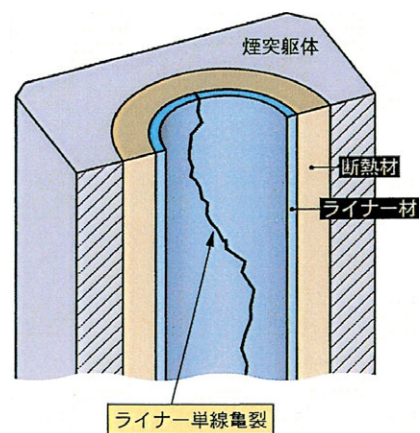
①ライナー表面劣化

損傷度 軽微



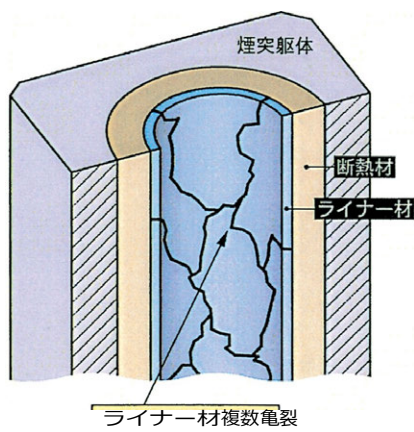
②ライナー損傷1

損傷度 少ない

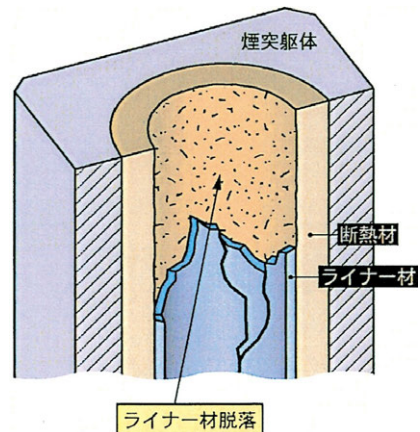


③ライナー損傷2

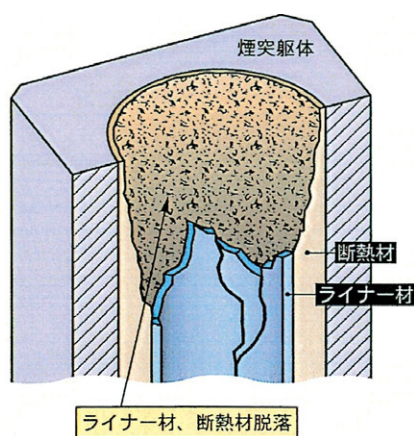
損傷度 大きい



④ライナー損傷3



⑤ライナー，断熱共脱落



⑤煙突閉塞

