

平成24年度

大阪府における石綿の健康リスク調査報告書

平成25年3月

大 阪 府

大阪府における石綿の健康リスク調査報告書

目次

1. 目的	1
2. 内容	1
(1) 調査対象者	1
(2) 調査内容	1
(ア) 問診及び登録	1
(イ) 検査の実施	1
(ウ) 読影結果に基づく翌年度以降の継続調査対象者の選定	2
(エ) データの集約	2
3. 結果	3
(1) 平成 24 年度調査対象者数	3
(2) 平成 24 年度調査対象者の医学的所見・ばく露歴の整理	5
・泉南地域抜粋	20
・河内長野市抜粋	31
(3) ばく露歴分類が「オ（その他）」の者のプロット図	40
(4) 診断経過の把握	46
4. 考察	48
5. 今後の予定	49
6. 参考資料	49

1. 目的

平成 18 年度から、一般環境を経由した石綿ばく露による健康被害の可能性があった地域において、石綿取扱い施設の周辺住民に対して、問診、胸部 X 線検査、胸部 CT 検査等を実施することにより、石綿ばく露の医学的所見である胸膜プラーク等の所見の有無と健康影響との関係に関する知見を収集した。

平成 22 年度からの第 2 期石綿の健康リスク調査（平成 22 年～平成 26 年度の 5 年間で予定）においては、対象者数を大幅に増加させるとともに、毎年の検査（年 1 回）や健康状況の確認を確実にを行うことにより、石綿ばく露の状況の違い等による石綿関連所見や石綿関連疾患の発生状況の比較等を行い、石綿ばく露者の中・長期的な健康管理のあり方を検討するための知見を収集する。

大阪府においては、平成 18 年度から実施しているが、平成 24 年度においても引き続き実施することにより、石綿ばく露の状況の違い等による石綿関連所見等の集計を行い、周辺住民の健康管理に資する。

2. 内容

(1) 調査対象者

原則として、次の①～③を全て満たす者を調査対象者とする（なお、平成 21 年度以前の石綿の健康リスク調査に参加した者も引き続き参加可能である）。

① 石綿取扱い施設の稼働時期に、調査対象地域に居住していた者

1990 年（平成 2 年）以前に大阪府泉南地域（岸和田市、貝塚市、泉佐野市、泉南市、阪南市、熊取町、田尻町、岬町）及び河内長野市に居住歴がある者。

② 大阪府が検査を実施する指定医療機関等で検査を受けることができる者

③ 本調査の趣旨を理解し、今後 5 年間継続して問診やエックス線検診を受診することを承諾していただける者。

なお、①については、それ以外の者も石綿ばく露の可能性があれば受け入れることを妨げないこととする。

(2) 調査内容

(ア) 問診及び登録

調査対象者を平成 18 年度～21 年度の調査協力者（以下、「継続協力者」という。）及び 22～23 年度調査協力者（以下、「第 2 期協力者」という。）に加え、新たに泉南地域及び河内長野市の市・町広報紙等により募集。

(イ) 検査の実施

○初年度（平成 22 年度）：初回受付時

・問診 ・胸部エックス線検査 ・胸部ヘリカル CT 検査

○次年度～（平成 23 年度～25 年度）：継続受診時

・問診 ・年 1 回定期的に胸部エックス線検査

・石綿に関する所見のあるものは、胸部ヘリカル CT 検査を追加する

○平成 26 年度：調査終了時

・問診 ・胸部エックス線検査 ・胸部ヘリカル CT 検査

24 年度はそれぞれの検査について、胸部 X 線検診車及び胸部ヘリカル CT 検診車を活

用し、また希望者については、下記(2)～(7)の指定医療機関での検査受診を可能とした。

【調査機関（指定医療機関）】

- (1)財大阪がん循環器病予防センター（巡回検診）
- (2)大阪府立呼吸器・アレルギー医療センター
- (3)国立病院機構 近畿中央胸部疾患センター
- (4)市立岸和田市民病院
- (5)市立貝塚病院
- (6)阪南市民病院
- (7)大阪済生会 新泉南病院
- (8)財団法人結核予防会大阪府支部（巡回検診）

検査実施日（巡回検診）	検査内容	受診者数(人)
平成 24 年 10 月 3 日	胸部 X 線・CT	25
平成 24 年 10 月 9 日	胸部 X 線・CT	67
平成 24 年 10 月 13 日	胸部 X 線・CT	53
平成 24 年 10 月 31 日	胸部 X 線・CT	14
平成 24 年 11 月 16 日	胸部 X 線・CT	30
平成 24 年 11 月 28 日	胸部 X 線・CT	30
平成 24 年 12 月 1 日	胸部 X 線・CT	28
平成 24 年 12 月 4 日	胸部 X 線・CT	22
平成 24 年 12 月 11 日	胸部 X 線・CT	38
平成 24 年 12 月 15 日	胸部 X 線・CT	44
平成 24 年 12 月 21 日	胸部 X 線・CT	15
合 計	11 回開催	366

【指定医療機関受診】

平成 24 年 11 月 17 日 ～平成 24 年 12 月 17 日	胸部 X 線・CT	7
---	-----------	---

なお、過去 1 年以内に胸部 X 線検査や C T 検査を受診している調査協力者については、状況に応じその際の検診結果や検診データの提示を求め、原則、胸部 X 線及び C T 検査は実施しないこととした。

検査結果については、調査協力者に通知するとともに、受診者台帳及び調査登録台帳に登録した。

(ウ) 読影結果に基づく翌年度以降の継続調査対象者の選定

大阪府読影検討委員による読影検討会を実施し、読影結果の振り分けの考え方①～③により対応した。

【読影結果の振り分けの考え方】

- ① 精密検査又は医療の必要があるとされた者については、認められた所見について説明し、すみやかに医療機関で受診し、医師の指示に従うよう指導する。
- ② 所見を有しているが、医療の必要がないとされた者については、認められた所見

について説明し、直ちに医療機関へ行く必要はないが、経過観察を行うため、引き続き、当調査による検査を受診するようお願いする（受診勧奨）。

- ③ 所見を有しない者については、所見が認められないことを説明し、経過を確認するため、引き続き、当調査による検査を受診するようお願いする（受診勧奨）。

なお、本調査で確認している所見の説明及び保健指導を行うに際しては、分かりやすく説明を行った。

(エ) データの集約

大阪府は、上記(ア)～(エ)の一連の作業について、大阪府アスベスト健康対策専門家会議において、医学的な観点からの判断や検討、石綿のばく露歴や石綿関連疾患の健康リスクについて意見も聴取しデータ集約を行った。

3. 結果

(1) 平成24年度調査対象者数（問診のみの者を除く）

問診・胸部X線検査、胸部CT検査を受診・資料提供した者 373名

このうち、

- ① 平成2年以前に大阪府泉南地域又は河内長野市に居住していた者（調査対象者） 373名
 ② 上記①のうち、現在も泉南地域又は河内長野市に居住している者 359名

【受診状況】

表1 検査項目別人数

受診内容	合計	
	(人)	(%)
問診＋胸部X線＋胸部CT	138	37.0%
問診＋胸部X線のみ	234	62.7%
問診＋胸部CTのみ	1	0.3%
問診のみ	0	0.0%
合計	373	100.0%

※平成25年3月29日現在

表2 年齢階層別人数

	合計		男		女	
	(人)	(%)	(人)	(%)	(人)	(%)
40歳未満	2	0.5%	0	0.0%	2	1.2%
40～49歳	31	8.3%	17	8.2%	14	8.4%
50～59歳	50	13.4%	29	14.0%	21	12.7%
60～69歳	127	34.0%	65	31.4%	62	37.3%
70～79歳	134	35.9%	79	38.2%	55	33.1%
80～89歳	27	7.2%	17	8.2%	10	6.0%
90～99歳	2	0.5%	0	0.0%	2	1.2%
100歳以上	0	0.0%	0	0.0%	0	0.0%
合計	373	100.0%	207	100.0%	166	100.0%

※問診のみの者は含め、辞退者は除く。

※平成25年3月29日現在

表3 指定医療機関別人数

指定医療機関名	合計		男		女	
	(人)	(%)	(人)	(%)	(人)	(%)
大阪がん循環器病予防センター	365	97.9%	205	99.0%	160	96.4%
市立貝塚病院	4	1.1%	1	0.5%	3	1.8%
新泉南病院	2	0.5%	1	0.5%	1	0.6%
近畿中央胸部疾患センター	1	0.3%	0	0.0%	1	0.6%
その他	1	0.3%	0	0.0%	1	0.6%
合計	373	100.0%	207	100.0%	166	100.0%

※その他は、胸部X線検査及びCT検査のいずれもせず、フィルム取寄せ(指定医療機関含む)により対応

※問診のみの者や辞退者は除く。

※平成25年3月29日現在

表4 受診状況別人数

分類	平成18～21年度の受診者※1	平成22年度受診	平成23年度受診	平成24年度受診	平成24年度受診者数						
					受診者			うち調査対象者			
					計	男性	女性	計	男性	女性	
平成18～21年度の受診者※1	●	●	●	●	261	149	112	261	149	112	
	●	●		●	23	12	11	23	12	11	
	●		●	●	23	11	12	23	11	12	
	●			●	1	0	1	1	0	1	
平成22年度新規受診者	/	●	●	●	32	17	15	32	17	15	
	/	●		●	5	3	2	5	3	2	
平成23年度新規受診者	/	/	●	●	9	5	4	9	5	4	
平成24年度新規受診者	/	/	/	●	19	10	9	19	10	9	
小計					373	207	166	373	207	166	
平成18～21年度の受診者※1	●				※2	188	98	90	188	98	90
	●	●			※3	49	26	23	49	26	23
	●	●	●		※4	49	24	25	49	24	25
	●		●		※5	10	3	7	10	3	7
平成22年度新規受診者	/	●	●		※6	8	4	4	8	4	4
	/	●			※7	10	6	4	10	6	4
平成23年度新規受診者	/	/	●		※8	7	5	2	7	5	2
小計					321	166	155	321	166	155	
合計					694	373	321	694	373	321	

※受診した年度にすべて●を記入

※平成25年3月29日現在

※1 平成18～21年度の受診者は、平成18～21年度の間に1度でも受診した者

※2 平成18～21年度の間に1度でも受診した者のうち、平成22～24年度に受診しなかった者(問診のみの者を含む)

※3 平成18～21年度の間に1度でも受診し、且つ平成22年度に受診した者のうち、平成23～24年度に受診しなかった者(問診のみの者を含む)

※4 平成18～21年度の間に1度でも受診し、且つ平成22年度及び23年度に受診した者のうち、平成24年度に受診しなかった者(問診のみの者を含む)

※5 平成18～21年度の間に1度でも受診し、且つ平成23年度に受診した者のうち、平成22年度及び24年度に受診しなかった者(問診のみの者を含む)

※6 平成18～21年度に1度も受診せず、平成22年度及び23年度に受診した者のうち、平成24年度に受診しなかった者(問診のみの者を含む)

※7 平成18～21年度に1度も受診せず、平成22年度に受診した者のうち、平成23～24年度に受診しなかった者(問診のみの者を含む)

※8 平成18～21年度に1度も受診せず、平成23年度に受診した者のうち、平成22年度及び24年度に受診しなかった者(問診のみの者を含む)

表5 各年度の受診者数及び累計実人数
 <大阪府>

	平成18年度	平成19年度	平成20年度	平成21年度	平成22年度	平成23年度	平成24年度	累計延人数	累計実人数
受診者	307	438	458	420	437	399	373	2,832	694
うち調査対象者	307	438	458	420	437	399	373	2,832	694

※ 問診のみの者を除く。

表6 次年度検査予定者、検査終了者

	受診者						うち調査対象者					
	計		男性		女性		計		男性		女性	
	(人)	(%)	(人)	(%)	(人)	(%)	(人)	(%)	(人)	(%)	(人)	(%)
次年度検査予定者	372	99.7%	206	99.5%	166	100.0%	372	99.7%	206	99.5%	166	100.0%
検査終了者	1	0.3%	1	0.5%		0.0%	1	0.3%	1	0.5%		0.0%
合計	373	100.0%	207	100.0%	166	100.0%	373	100.0%	207	100.0%	166	100.0%

※平成25年3月29日現在

表7 平成24年度に受診しなかった者のアンケート結果

表7-1 平成24年度未受診者^{※1}数

	受診者						うち調査対象者					
	合計		男性		女性		合計		男性		女性	
	(人)	(%)	(人)	(%)	(人)	(%)	(人)	(%)	(人)	(%)	(人)	(%)
平成24年度未受診者	133	100.0%	68	100.0%	65	100.0%	133	100.0%	68	100.0%	65	100.0%
うち回答者	51	38.3%	26	38.2%	25	38.5%	51	38.3%	26	38.2%	25	38.5%

※1 平成24年度未受診者は、平成22～23年度の間に1度でも受診し、平成24年度に受診しなかった者

表7-2 平成24年度に受診しなかった理由

	受診者(回答件数)						うち調査対象者(回答件数)					
	合計		男性		女性		合計		男性		女性	
	(件数)	(%)	(件数)	(%)	(件数)	(%)	(件数)	(%)	(件数)	(%)	(件数)	(%)
前回異常がなかったから	19	37.3%	12	46.2%	7	28.0%	19	37.3%	12	46.2%	7	28.0%
自覚症状(異常)がないから	14	27.5%	9	34.6%	5	20.0%	14	27.5%	9	34.6%	5	20.0%
忙しく時間がないから	15	29.4%	8	30.8%	7	28.0%	15	29.4%	8	30.8%	7	28.0%
住民健診で受けたから	6	11.8%	4	15.4%	2	8.0%	6	11.8%	4	15.4%	2	8.0%
職場健診を受けたから	2	3.9%	1	3.8%	1	4.0%	2	3.9%	1	3.8%	1	4.0%
人間ドックで受けたから	4	7.8%	2	7.7%	2	8.0%	4	7.8%	2	7.7%	2	8.0%
石綿関連疾患が判明し、治療中だから	5	9.8%	3	11.5%	2	8.0%	5	9.8%	3	11.5%	2	8.0%
石綿関連以外の他疾患が判明し、治療中だから	8	15.7%	5	19.2%	3	12.0%	8	15.7%	5	19.2%	3	12.0%
その他の理由	11	21.6%	3	11.5%	8	32.0%	11	21.6%	3	11.5%	8	32.0%
回答数合計	84		47		37		84		47		37	
回答者件数	51		26		25		51		26		25	

※アンケートは、複数回答可として実施

※%は、回答者件数に対する割合を示す。

(2) 平成25年度調査対象者の医学的所見・ばく露歴の整理

調査協力者の医学的所見・ばく露歴等について、A～Eに整理し、以下のとおり、取りまとめた。

症例番号	性別	生年(西暦)	H18～21年度の受診の有無	H22年度X線所見	H23年度X線所見	H24年度X線所見	H25年度X線所見	H26年度X線所見	H22年度CT所見	H23年度CT所見	H24年度CT所見	H25年度CT所見	H26年度CT所見	A直接職歴あり	イ間接職歴あり	ウ家庭内ばく露あり	エ立入・屋内環境ばく露あり	オその他	具体的なばく露歴(非公表とする)	ばく露歴分類	備考(他所見、特記事項)	次年度の受診
149	男	1930代	有	受診せず	受診せず	受診せず			受診せず	—	—							●		オ		
150	女	1950代	有	受診せず	受診せず	受診せず			受診せず	—	—							●		オ		
151	女	1930代	有	受診せず	受診せず	受診せず			受診せず	—	—							●		オ		
152	女	1940代	有	受診せず	受診せず	受診せず			受診せず	—	—							●		オ		
153	男	1930代	有	受診せず	受診せず	受診せず			受診せず	—	—							●		オ		
154	男	1950代	有	受診せず	受診せず	受診せず			受診せず	—	—							●		オ		
155	女	1920代	有	受診せず	受診せず	受診せず			受診せず	—	—							●		オ		
156	男	1940代	有	受診せず	受診せず	受診せず			受診せず	—	—							●		オ		
157	女	1940代	有	受診せず	受診せず	受診せず			受診せず	—	—							●		オ		
158	女	1930代	有	受診せず	受診せず	受診せず			受診せず	—	—							●		オ		
159	女	1930代	有	受診せず	受診せず	受診せず			受診せず	—	—							●		オ		
160	男	1930代	有	受診せず	受診せず	受診せず			受診せず	—	—							●		オ		
161	女	1940代	有	受診せず	受診せず	受診せず			受診せず	—	—							●		オ		
162	男	1930代	有	受診せず	受診せず	受診せず			受診せず	—	—							●		オ		
163	男	1950代	有	受診せず	受診せず	受診せず			受診せず	—	—							●		オ		
164	女	1950代	有	受診せず	受診せず	受診せず			受診せず	—	—							●		オ		
165	男	1920代	有	受診せず	受診せず	受診せず			受診せず	—	—							●		オ		
166	男	1920代	有	受診せず	受診せず	受診せず			受診せず	—	—							●		オ		
167	男	1930代	有	受診せず	受診せず	受診せず			受診せず	—	—							●		オ		
168	女	1940代	有	受診せず	受診せず	受診せず			受診せず	—	—							●		オ		
169	男	1930代	有	受診せず	受診せず	受診せず			受診せず	—	—							●		オ		
170	女	1940代	有	受診せず	受診せず	受診せず			受診せず	—	—							●		オ		
171	男	1920代	有	受診せず	受診せず	受診せず			受診せず	—	—							●		オ		
172	女	1930代	有	受診せず	受診せず	受診せず			受診せず	—	—							●		オ		
173	男	1950代	有	受診せず	受診せず	受診せず			受診せず	—	—							●		オ		
174	男	1930代	有	受診せず	受診せず	受診せず			受診せず	—	—							●		オ		
175	女	1940代	有	受診せず	受診せず	受診せず			受診せず	—	—							●		オ		
176	女	1930代	有	受診せず	受診せず	受診せず			受診せず	—	—							●		オ		
177	男	1920代	有	受診せず	受診せず	受診せず			受診せず	—	—							●		オ		
178	男	1930代	有	受診せず	受診せず	受診せず			受診せず	—	—							●		オ		
179	男	1960代	有	受診せず	受診せず	受診せず			受診せず	—	—							●		オ		
180	女	1940代	有	受診せず	受診せず	受診せず			受診せず	—	—							●		オ		
181	男	1950代	有	受診せず	受診せず	受診せず			受診せず	—	—							●		オ		
182	女	1930代	有	受診せず	受診せず	受診せず			受診せず	—	—							●		オ		
183	男	1920代	有	受診せず	受診せず	受診せず			受診せず	—	—							●		オ		
184	男	1930代	有	受診せず	受診せず	受診せず			受診せず	—	—							●		オ		
185	男	1930代	有	受診せず	受診せず	受診せず			受診せず	—	—							●		オ		
186	女	1930代	有	受診せず	受診せず	受診せず			受診せず	—	—							●		オ		
187	女	1960代	有	受診せず	受診せず	受診せず			受診せず	—	—							●		オ		
188	女	1940代	有	受診せず	受診せず	受診せず			受診せず	—	—							●		オ		
		計188名(男性:98名、女性:90名)												102	26	44	17	90				

※A-2表、A表(別表)については、受診者の状況や過去の作成状況を考慮しつつ、必要に応じて作成。

A 表の注釈

注 1：所見については、胸部 X 線検査および胸部 CT 検査の結果を踏まえ、石綿ばく露に関連する可能性のある①～⑧及びその他の所見⑨（石綿ばく露に関連しない）を確認する（重複含む）。

- ① 胸水貯留
 - ② 胸膜プラーク（限局性の胸膜肥厚斑）
 - ③ びまん性胸膜肥厚
 - ④ 胸膜腫瘍（中皮腫）疑い
 - ⑤ 肺野の間質影
 - ⑥ 円形無気肺
 - ⑦ 肺野の腫瘤状陰影（肺がん等）
 - ⑧ リンパ節の腫大
 - ⑨ その他の所見
- なし 特記すべき所見がない

注 2：ばく露歴については、該当するものにすべて●を記入（ア～オは重複可）

- ア. 直接石綿を取り扱っていた職歴がある者
- イ. 直接ではないが、職場で石綿ばく露した可能性のある職歴がある者
- ウ. 家族に石綿ばく露の明らかな職歴がある者で作業具を家庭内に持ち帰ることなどによる石綿ばく露の可能性が考えられる者
- エ. 職域以外で石綿取扱い施設や吹き付け石綿の事務室等に立ち入り経験がある者
- オ. 上記ア～エ以外のばく露の可能性が特定できないもの（居住地や学校・職場等の周辺に石綿取扱い施設がある場合も含む）

（「具体的なばく露歴」の記入例）

例 1 幼少期(S25-27 頃)に石綿工場で遊んだ経験があり、父が石綿工場勤務していた。→ ウとエ

例 2 石綿工場近くの〇〇小学校に S30-35 の 6 年間通学 → オ

例 3 S28-40 の間、設備の点検のため石綿工場に定期的に入出りしていた。かつ、住居が石綿工場に近接 (S26-50 に〇〇 1 丁目に居住) していた。→ イとオ

イとエの分類が紛らわしいものの例：業務上で吹き付け石綿がある場所や石綿工場の敷地内に立入する場合は、原則「イ」とする。

ただし、作業現場以外(事務室・当直室・食堂など)への立入に限っては「エ」とする。

注 3：ばく露歴分類については、各事案のばく露要因を 1 つに分類するもの。なお、複数のばく露歴がある者については、基本的には下記に従うものとする。

- ア. 直接石綿を取り扱っていた職歴がある者
 - イ. 上記アに該当せず、直接ではないが、職場で石綿ばく露した可能性のある職歴がある者
 - ウ. 上記ア～イに該当せず、家族に石綿ばく露の明らかな職歴がある者で作業具を家庭内に持ち帰ることなどによる石綿ばく露の可能性が考えられる者
 - エ. 上記ア～ウに該当せず、職域以外で石綿取扱い施設や吹き付け石綿の事務室等に立ち入り経験がある者
 - オ. 上記ア～エに該当しないもの
- 上記以外による分類が適当であると考えられる場合や判断が困難な場合には、症例番号と具体的な内容を記入し、具体的な分類については環境省と相談することとする。

注 4：備考欄については、精密検査項目、特記すべき病名や所見、検査などその他の特記事項を記入する。

精密検査例

採血・・・腫瘍マーカー検査等

画像精検・・・CT 撮影（造影含む）の精密検査等

精検・・・胸腔鏡検査、気管支ファイバースコープ検査、経皮的針生検法、経気管肺生検法、胸水検査、病理組織診断、細胞診断の検査等

呼吸検査・・・呼吸機能検査、動脈血液ガス分析等

注 5：次年度の受診の欄については、次年度の検査を行わない場合にその理由を記入する。具体的には、医療の必要があるとされた者については、その旨を（可能であれば疾患の名称もあわせて）記入するとともに、石綿手帳の取得、労災、救済法の認定や申請中である場合にはその旨を記入する。

注 6：平成 24 年度未受診者であっても平成 22 年度または平成 23 年度に受診した者については、A-1 表（調査対象者以外は A-2 表）の後方に記入する。

B表: 調査対象者(平成2年以前に泉南地域及び河内長野市に居住していた者)に関するばく露歴集計表

ばく露歴分類	ばく露歴					小計		合計	
	ア.直接職歴あり	イ.間接職歴あり	ウ.家庭内ばく露あり	エ.立入・屋内環境ばく露あり	オ.その他	計	うち女性	計	うち女性
ア	●					77	23	142	39
	●	●				6	0		
	●		●			16	9		
	●			●		5	0		
	●				●	25	4		
	●	●	●			0	0		
	●	●		●		0	0		
	●	●		●	●	1	0		
	●		●	●		1	1		
	●		●		●	5	1		
	●			●	●	3	0		
	●	●	●	●		1	0		
	●	●	●		●	0	0		
	●	●		●	●	1	1		
	●	●	●	●	●	1	0		
●	●	●	●	●	0	0			
イ		●				16	2	38	8
		●	●			1	1		
		●		●		4	0		
		●			●	14	3		
		●	●	●		0	0		
		●	●		●	1	1		
		●		●	●	2	1		
	●	●	●	●	0	0			
ウ			●			11	9	38	26
			●	●		7	3		
			●		●	18	13		
			●	●	●	2	1		
エ				●		5	1	28	8
				●	●	23	7		
オ					●	127	85	127	85
合計※	142	47	64	55	223	373	166	373	166
うち女性※	39	9	39	15	117				

※ 縦計については、重複計上により算定した。

※ 問診のみの者を除く。

C表：調査対象者（平成2年以前に泉南地域及び河内長野市に居住していた者）に関するばく露歴分類と年齢階層別のクロス表

年齢階層	合計		ア.主に直接職歴		イ.主に間接職歴		ウ.主に家庭内ばく露		エ.主に立入・屋内環境ばく露		オ.その他	
	計	うち女性	計	うち女性	計	うち女性	計	うち女性	計	うち女性	計	うち女性
40歳未満	2	2	1	1	0	0	0	0	0	0	1	1
40～49歳	31	14	5	0	4	2	5	3	5	2	12	7
50～59歳	50	21	10	4	7	0	7	3	6	2	20	12
60～69歳	127	62	49	15	9	4	17	12	8	1	44	30
70～79歳	134	55	64	15	16	2	9	8	5	1	40	29
80～89歳	27	10	13	4	2	0	0	0	4	2	8	4
90～99歳	2	2	0	0	0	0	0	0	0	0	2	2
100歳以上	0	0	0	0	0	0	0	0	0	0	0	0
合計	373	166	142	39	38	8	38	26	28	8	127	85

※平成25年3月29日現在

※問診のみの者を除く。

D表：調査対象者（平成2年以前に泉南地域及び河内長野市に居住していた者）に関するばく露歴分類と画像所見のクロス集計表

D-1表：胸部X線の画像所見について

	合計		ア.主に直接職歴		イ.主に間接職歴		ウ.主に家庭内ばく露		エ.主に立入・屋内環境ばく露		オ.その他	
	計	うち女性	計	うち女性	計	うち女性	計	うち女性	計	うち女性	計	うち女性
調査対象者	373	166	142	39	38	8	38	26	28	8	127	85
胸部X線受診者	372	166	141	39	38	8	38	26	28	8	127	85
石綿関連所見(疑いを含む)実人数	44 (10)	13 (0)	28 (7)	6 (0)	4 (1)	0 (0)	6 (0)	3 (0)	0 (0)	0 (0)	6 (2)	4 (0)
①胸水貯留	1 (0)	0 (0)	1 (0)	0 (0)	0 (0)	0 (0)	0 (0)	0 (0)	0 (0)	0 (0)	0 (0)	0 (0)
②胸膜ブランク(胸膜肥厚斑)	40 (8)	13 (0)	24 (5)	6 (0)	4 (1)	0 (0)	6 (0)	3 (0)	0 (0)	0 (0)	6 (2)	4 (0)
③びまん性胸膜肥厚	2 (0)	0 (0)	1 (0)	0 (0)	1 (0)	0 (0)	0 (0)	0 (0)	0 (0)	0 (0)	0 (0)	0 (0)
⑤肺野の間質影	4 (2)	0 (0)	3 (2)	0 (0)	0 (0)	0 (0)	1 (0)	0 (0)	0 (0)	0 (0)	0 (0)	0 (0)
⑦肺野の腫瘍状陰影(肺がん等)	0 (0)	0 (0)	0 (0)	0 (0)	0 (0)	0 (0)	0 (0)	0 (0)	0 (0)	0 (0)	0 (0)	0 (0)
胸部X線未受診者	1	0	1	0	0	0	0	0	0	0	0	0

※①～⑦のうち、重複計上含む。

※()は所見疑いを再掲

※問診のみの者を除く。

D表：調査対象者（平成2年以前に泉南地域及び河内長野市に居住していた者）に関するばく露歴分類と画像所見のクロス集計表

D-2表：胸部CTの画像所見について

	合計		ア主に直接職歴		イ主に間接職歴		ウ主に家庭内ばく露		エ主に立入・屋内環境ばく露		オその他	
	計	うち女性	計	うち女性	計	うち女性	計	うち女性	計	うち女性	計	うち女性
調査対象者	373	166	142	39	38	8	38	26	28	8	127	85
胸部CT受診者	138	42	76	17	14	1	13	6	8	2	27	16
石綿関連所見（疑いを含む）実人数	101 (4)	24 (1)	62 (3)	13 (0)	9 (0)	0 (0)	10 (0)	4 (0)	6 (0)	0 (0)	14 (1)	7 (1)
①胸水貯留	5 (0)	1 (0)	5 (0)	1 (0)	0 (0)	0 (0)	0 (0)	0 (0)	0 (0)	0 (0)	0 (0)	0 (0)
②胸膜プ ラーク（胸膜 肥厚斑）	97 (3)	23 (1)	59 (2)	13 (0)	9 (0)	0 (0)	10 (0)	4 (0)	6 (0)	0 (0)	13 (1)	6 (1)
③びまん性 胸膜肥厚	4 (0)	0 (0)	3 (0)	0 (0)	1 (0)	0 (0)	0 (0)	0 (0)	0 (0)	0 (0)	0 (0)	0 (0)
④胸膜腫瘍 （中皮腫）疑 い	1 (0)	0 (0)	1 (0)	0 (0)	0 (0)	0 (0)	0 (0)	0 (0)	0 (0)	0 (0)	0 (0)	0 (0)
⑤肺野の間 質影	12 (1)	3 (0)	9 (1)	2 (0)	1 (0)	0 (0)	2 (0)	1 (0)	0 (0)	0 (0)	0 (0)	0 (0)
⑥円形無気 肺	3 (0)	0 (0)	2 (0)	0 (0)	0 (0)	0 (0)	0 (0)	0 (0)	0 (0)	0 (0)	1 (0)	0 (0)
⑦肺野の腫 瘍状陰影 （肺がん等）	0 (0)	0 (0)	0 (0)	0 (0)	0 (0)	0 (0)	0 (0)	0 (0)	0 (0)	0 (0)	0 (0)	0 (0)
⑧リンパ節 の腫大	1 (0)	1 (0)	0 (0)	0 (0)	0 (0)	0 (0)	0 (0)	0 (0)	0 (0)	0 (0)	1 (0)	1 (0)
②胸膜プ ラーク且つ ⑤肺野の間 質影あり※1	9 (1)	3 (0)	6 (1)	2 (0)	1 (0)	0 (0)	2 (0)	1 (0)	0 (0)	0 (0)	0 (0)	0 (0)
胸部CT未受診 者	235	124	66	22	24	7	25	20	20	6	100	69

※①～⑧は重複計上含む。

※()は所見疑いを再掲している。

※1 胸膜プラーク且つ肺野の間質影がある者について、2所見のうち、いずれかが「疑い」であれば、()の所見疑いに計上している。

※問診のみの者を除く。

⑤肺野の間質影の詳細分類（胸部CTの画像所見）

	合計		ア主に直接職歴		イ主に間接職歴		ウ主に家庭内ばく露		エ主に立入・屋内環境ばく露		オその他	
	計	うち女性	計	うち女性	計	うち女性	計	うち女性	計	うち女性	計	うち女性
肺野の間質影実人数	12 (1)	3 (0)	9 (1)	2 (0)	1 (0)	0 (0)	2 (0)	1 (0)	0 (0)	0 (0)	0 (0)	0 (0)
胸膜下曲線様 陰影	3 (1)	2 (0)	3 (1)	2 (0)	0 (0)	0 (0)	0 (0)	0 (0)	0 (0)	0 (0)	0 (0)	0 (0)
胸膜下曲線 様陰影うち 直下(再掲)	3 (1)	2 (0)	3 (1)	2 (0)	0 (0)	0 (0)	0 (0)	0 (0)	0 (0)	0 (0)	0 (0)	0 (0)
胸膜下曲線 様陰影うち 非直下(再 掲)	0 (0)	0 (0)	0 (0)	0 (0)	0 (0)	0 (0)	0 (0)	0 (0)	0 (0)	0 (0)	0 (0)	0 (0)
小葉中心性粒 状影	7 (0)	2 (0)	4 (0)	1 (0)	1 (0)	0 (0)	2 (0)	1 (0)	0 (0)	0 (0)	0 (0)	0 (0)
すりガラス様陰 影	9 (0)	3 (0)	7 (0)	2 (0)	1 (0)	0 (0)	1 (0)	1 (0)	0 (0)	0 (0)	0 (0)	0 (0)
網状影	11 (0)	3 (0)	8 (0)	2 (0)	1 (0)	0 (0)	2 (0)	1 (0)	0 (0)	0 (0)	0 (0)	0 (0)
蜂窩肺	7 (0)	3 (0)	5 (0)	2 (0)	0 (0)	0 (0)	2 (0)	1 (0)	0 (0)	0 (0)	0 (0)	0 (0)
肺実質内帯状 影	2 (1)	1 (0)	1 (0)	1 (0)	1 (1)	0 (0)	0 (0)	0 (0)	0 (0)	0 (0)	0 (0)	0 (0)

※()は所見疑いを再掲

※一人が複数の所見を有している場合には、それぞれの所見を記載

③びまん性胸膜肥厚の見所における石綿との関連

③びまん性胸膜肥厚	合計		ア主に直接職歴		イ主に間接職歴		ウ主に家庭内ばく露		エ主に立入・屋内環境ばく露		オその他	
	計	うち女性	計	うち女性	計	うち女性	計	うち女性	計	うち女性	計	うち女性
石綿の関連を強く疑う	2 (0)	0 (0)	2 (0)	0 (0)	0 (0)	0 (0)	0 (0)	0 (0)	0 (0)	0 (0)	0 (0)	0 (0)
石綿の関連を疑う	1 (0)	0 (0)	0 (0)	0 (0)	1 (0)	0 (0)	0 (0)	0 (0)	0 (0)	0 (0)	0 (0)	0 (0)
石綿の関連の可能性はある	1	0	1	0	0	0	0	0	0	0	0	0
小計	4 (0)	0 (0)	3 (0)	0 (0)	1 (0)	0 (0)	0 (0)	0 (0)	0 (0)	0 (0)	0 (0)	0 (0)
他の原因である可能性が高い	0 (0)	0 (0)	0 (0)	0 (0)	0 (0)	0 (0)	0 (0)	0 (0)	0 (0)	0 (0)	0 (0)	0 (0)
合計	4 (0)	0 (0)	3 (0)	0 (0)	1 (0)	0 (0)	0 (0)	0 (0)	0 (0)	0 (0)	0 (0)	0 (0)

※()は所見疑いを再掲

⑤肺野の間質影の見所における石綿との関連

⑤肺野の間質影	合計		ア主に直接職歴		イ主に間接職歴		ウ主に家庭内ばく露		エ主に立入・屋内環境ばく露		オその他	
	計	うち女性	計	うち女性	計	うち女性	計	うち女性	計	うち女性	計	うち女性
石綿の関連を強く疑う	1 (0)	0 (0)	0 (0)	0 (0)	1 (0)	0 (0)	0 (0)	0 (0)	0 (0)	0 (0)	0 (0)	0 (0)
石綿の関連を疑う	4 (0)	2 (0)	4 (0)	2 (0)	0 (0)	0 (0)	0 (0)	0 (0)	0 (0)	0 (0)	0 (0)	0 (0)
石綿の関連の可能性はある	6 (0)	1 (0)	4 (0)	0 (0)	0 (0)	0 (0)	2 (0)	1 (0)	0 (0)	0 (0)	0 (0)	0 (0)
小計	11 (0)	3 (0)	8 (0)	2 (0)	1 (0)	0 (0)	2 (0)	1 (0)	0 (0)	0 (0)	0 (0)	0 (0)
他の原因である可能性が高い	1 (1)	0 (0)	1 (1)	0 (0)	0 (0)	0 (0)	0 (0)	0 (0)	0 (0)	0 (0)	0 (0)	0 (0)
合計	12 (1)	3 (0)	9 (1)	2 (0)	1 (0)	0 (0)	2 (0)	1 (0)	0 (0)	0 (0)	0 (0)	0 (0)

※()は所見疑いを再掲

D-3表：調査対象者（平成2年以前に泉南地域及び河内長野市に居住していた者）に関する石綿関連所見が見られた者の年齢階層別（胸部CTの画像所見）

①～⑧の年齢階層別集計

①胸水貯留

年齢階層	合計		ア主に直接職歴		イ主に間接職歴		ウ主に家庭内ばく露		エ主に立入・屋内環境ばく露		オその他	
	計	うち女性	計	うち女性	計	うち女性	計	うち女性	計	うち女性	計	うち女性
40歳未満	0 (0)	0 (0)	0 (0)	0 (0)	0 (0)	0 (0)	0 (0)	0 (0)	0 (0)	0 (0)	0 (0)	0 (0)
40～49歳	0 (0)	0 (0)	0 (0)	0 (0)	0 (0)	0 (0)	0 (0)	0 (0)	0 (0)	0 (0)	0 (0)	0 (0)
50～59歳	0 (0)	0 (0)	0 (0)	0 (0)	0 (0)	0 (0)	0 (0)	0 (0)	0 (0)	0 (0)	0 (0)	0 (0)
60～69歳	0 (0)	0 (0)	0 (0)	0 (0)	0 (0)	0 (0)	0 (0)	0 (0)	0 (0)	0 (0)	0 (0)	0 (0)
70～79歳	3 (0)	1 (0)	3 (0)	1 (0)	0 (0)	0 (0)	0 (0)	0 (0)	0 (0)	0 (0)	0 (0)	0 (0)
80～89歳	2 (0)	0 (0)	2 (0)	0 (0)	0 (0)	0 (0)	0 (0)	0 (0)	0 (0)	0 (0)	0 (0)	0 (0)
90～99歳	0 (0)	0 (0)	0 (0)	0 (0)	0 (0)	0 (0)	0 (0)	0 (0)	0 (0)	0 (0)	0 (0)	0 (0)
100歳以上	0 (0)	0 (0)	0 (0)	0 (0)	0 (0)	0 (0)	0 (0)	0 (0)	0 (0)	0 (0)	0 (0)	0 (0)
合計	5 (0)	1 (0)	5 (0)	1 (0)	0 (0)	0 (0)	0 (0)	0 (0)	0 (0)	0 (0)	0 (0)	0 (0)

※()は所見疑いを再掲

②胸膜プラーク(胸膜肥厚斑)

年齢階層	合計		ア主に直接職歴		イ主に間接職歴		ウ主に家庭内ばく露		エ主に立入・屋内環境ばく露		オその他	
	計	うち女性	計	うち女性	計	うち女性	計	うち女性	計	うち女性	計	うち女性
40歳未満	0 (0)	0 (0)	0 (0)	0 (0)	0 (0)	0 (0)	0 (0)	0 (0)	0 (0)	0 (0)	0 (0)	0 (0)
40～49歳	4 (0)	0 (0)	1 (0)	0 (0)	1 (0)	0 (0)	1 (0)	0 (0)	1 (0)	0 (0)	0 (0)	0 (0)
50～59歳	7 (1)	3 (0)	3 (1)	2 (0)	0 (0)	0 (0)	3 (0)	1 (0)	0 (0)	0 (0)	1 (0)	0 (0)
60～69歳	26 (0)	4 (0)	17 (0)	2 (0)	2 (0)	0 (0)	4 (0)	2 (0)	2 (0)	0 (0)	1 (0)	0 (0)
70～79歳	47 (2)	13 (1)	31 (1)	7 (0)	4 (0)	0 (0)	2 (0)	1 (0)	2 (0)	0 (0)	8 (1)	5 (1)
80～89歳	13 (0)	3 (0)	7 (0)	2 (0)	2 (0)	0 (0)	0 (0)	0 (0)	1 (0)	0 (0)	3 (0)	1 (0)
90～99歳	0 (0)	0 (0)	0 (0)	0 (0)	0 (0)	0 (0)	0 (0)	0 (0)	0 (0)	0 (0)	0 (0)	0 (0)
100歳以上	0 (0)	0 (0)	0 (0)	0 (0)	0 (0)	0 (0)	0 (0)	0 (0)	0 (0)	0 (0)	0 (0)	0 (0)
合計	97 (3)	23 (1)	59 (2)	13 (0)	9 (0)	0 (0)	10 (0)	4 (0)	6 (0)	0 (0)	13 (1)	6 (1)

※()は所見疑いを再掲

③びまん性胸膜肥厚

年齢階層	合計		ア主に直接職歴		イ主に間接職歴		ウ主に家庭内ばく露		エ主に立入・屋内環境ばく露		オその他	
	計	うち女性	計	うち女性	計	うち女性	計	うち女性	計	うち女性	計	うち女性
40歳未満	0 (0)	0 (0)	0 (0)	0 (0)	0 (0)	0 (0)	0 (0)	0 (0)	0 (0)	0 (0)	0 (0)	0 (0)
40～49歳	0 (0)	0 (0)	0 (0)	0 (0)	0 (0)	0 (0)	0 (0)	0 (0)	0 (0)	0 (0)	0 (0)	0 (0)
50～59歳	0 (0)	0 (0)	0 (0)	0 (0)	0 (0)	0 (0)	0 (0)	0 (0)	0 (0)	0 (0)	0 (0)	0 (0)
60～69歳	0 (0)	0 (0)	0 (0)	0 (0)	0 (0)	0 (0)	0 (0)	0 (0)	0 (0)	0 (0)	0 (0)	0 (0)
70～79歳	0 (0)	0 (0)	0 (0)	0 (0)	0 (0)	0 (0)	0 (0)	0 (0)	0 (0)	0 (0)	0 (0)	0 (0)
80～89歳	4 (0)	0 (0)	3 (0)	0 (0)	1 (0)	0 (0)	0 (0)	0 (0)	0 (0)	0 (0)	0 (0)	0 (0)
90～99歳	0 (0)	0 (0)	0 (0)	0 (0)	0 (0)	0 (0)	0 (0)	0 (0)	0 (0)	0 (0)	0 (0)	0 (0)
100歳以上	0 (0)	0 (0)	0 (0)	0 (0)	0 (0)	0 (0)	0 (0)	0 (0)	0 (0)	0 (0)	0 (0)	0 (0)
合計	4 (0)	0 (0)	3 (0)	0 (0)	1 (0)	0 (0)	0 (0)	0 (0)	0 (0)	0 (0)	0 (0)	0 (0)

※()は所見疑いを再掲

④胸膜腫瘍(中皮腫)疑い

年齢階層	合計		ア主に直接職歴		イ主に間接職歴		ウ主に家庭内ばく露		エ主に立入・屋内環境ばく露		オその他	
	計	うち女性	計	うち女性	計	うち女性	計	うち女性	計	うち女性	計	うち女性
40歳未満	0 (0)	0 (0)	0 (0)	0 (0)	0 (0)	0 (0)	0 (0)	0 (0)	0 (0)	0 (0)	0 (0)	0 (0)
40～49歳	0 (0)	0 (0)	0 (0)	0 (0)	0 (0)	0 (0)	0 (0)	0 (0)	0 (0)	0 (0)	0 (0)	0 (0)
50～59歳	0 (0)	0 (0)	0 (0)	0 (0)	0 (0)	0 (0)	0 (0)	0 (0)	0 (0)	0 (0)	0 (0)	0 (0)
60～69歳	0 (0)	0 (0)	0 (0)	0 (0)	0 (0)	0 (0)	0 (0)	0 (0)	0 (0)	0 (0)	0 (0)	0 (0)
70～79歳	0 (0)	0 (0)	0 (0)	0 (0)	0 (0)	0 (0)	0 (0)	0 (0)	0 (0)	0 (0)	0 (0)	0 (0)
80～89歳	1 (0)	0 (0)	1 (0)	0 (0)	0 (0)	0 (0)	0 (0)	0 (0)	0 (0)	0 (0)	0 (0)	0 (0)
90～99歳	0 (0)	0 (0)	0 (0)	0 (0)	0 (0)	0 (0)	0 (0)	0 (0)	0 (0)	0 (0)	0 (0)	0 (0)
100歳以上	0 (0)	0 (0)	0 (0)	0 (0)	0 (0)	0 (0)	0 (0)	0 (0)	0 (0)	0 (0)	0 (0)	0 (0)
合計	1 (0)	0 (0)	1 (0)	0 (0)	0 (0)	0 (0)	0 (0)	0 (0)	0 (0)	0 (0)	0 (0)	0 (0)

※()は所見疑いを再掲

⑤肺野の間質影

年齢階層	合計		ア主に直接職歴		イ主に間接職歴		ウ主に家庭内ばく露		エ主に立入・屋内環境ばく露		オその他	
	計	うち女性	計	うち女性	計	うち女性	計	うち女性	計	うち女性	計	うち女性
40歳未満	0 (0)	0 (0)	0 (0)	0 (0)	0 (0)	0 (0)	0 (0)	0 (0)	0 (0)	0 (0)	0 (0)	0 (0)
40～49歳	0 (0)	0 (0)	0 (0)	0 (0)	0 (0)	0 (0)	0 (0)	0 (0)	0 (0)	0 (0)	0 (0)	0 (0)
50～59歳	0 (0)	0 (0)	0 (0)	0 (0)	0 (0)	0 (0)	0 (0)	0 (0)	0 (0)	0 (0)	0 (0)	0 (0)
60～69歳	1 (0)	0 (0)	1 (0)	0 (0)	0 (0)	0 (0)	0 (0)	0 (0)	0 (0)	0 (0)	0 (0)	0 (0)
70～79歳	5 (1)	0 (0)	5 (1)	0 (0)	0 (0)	0 (0)	0 (0)	0 (0)	0 (0)	0 (0)	0 (0)	0 (0)
80～89歳	6 (0)	3 (0)	3 (0)	2 (0)	1 (0)	0 (0)	2 (0)	1 (0)	0 (0)	0 (0)	0 (0)	0 (0)
90～99歳	0 (0)	0 (0)	0 (0)	0 (0)	0 (0)	0 (0)	0 (0)	0 (0)	0 (0)	0 (0)	0 (0)	0 (0)
100歳以上	0 (0)	0 (0)	0 (0)	0 (0)	0 (0)	0 (0)	0 (0)	0 (0)	0 (0)	0 (0)	0 (0)	0 (0)
合計	12 (1)	3 (0)	9 (1)	2 (0)	1 (0)	0 (0)	2 (0)	1 (0)	0 (0)	0 (0)	0 (0)	0 (0)

※()は所見疑いを再掲

⑥円形無気肺

年齢階層	合計		ア主に直接職歴		イ主に間接職歴		ウ主に家庭内ばく露		エ主に立入・屋内環境ばく露		オその他	
	計	うち女性	計	うち女性	計	うち女性	計	うち女性	計	うち女性	計	うち女性
40歳未満	0 (0)	0 (0)	0 (0)	0 (0)	0 (0)	0 (0)	0 (0)	0 (0)	0 (0)	0 (0)	0 (0)	0 (0)
40～49歳	0 (0)	0 (0)	0 (0)	0 (0)	0 (0)	0 (0)	0 (0)	0 (0)	0 (0)	0 (0)	0 (0)	0 (0)
50～59歳	0 (0)	0 (0)	0 (0)	0 (0)	0 (0)	0 (0)	0 (0)	0 (0)	0 (0)	0 (0)	0 (0)	0 (0)
60～69歳	0 (0)	0 (0)	0 (0)	0 (0)	0 (0)	0 (0)	0 (0)	0 (0)	0 (0)	0 (0)	0 (0)	0 (0)
70～79歳	0 (0)	0 (0)	0 (0)	0 (0)	0 (0)	0 (0)	0 (0)	0 (0)	0 (0)	0 (0)	0 (0)	0 (0)
80～89歳	3 (0)	0 (0)	2 (0)	0 (0)	0 (0)	0 (0)	0 (0)	0 (0)	0 (0)	0 (0)	1 (0)	0 (0)
90～99歳	0 (0)	0 (0)	0 (0)	0 (0)	0 (0)	0 (0)	0 (0)	0 (0)	0 (0)	0 (0)	0 (0)	0 (0)
100歳以上	0 (0)	0 (0)	0 (0)	0 (0)	0 (0)	0 (0)	0 (0)	0 (0)	0 (0)	0 (0)	0 (0)	0 (0)
合計	3 (0)	0 (0)	2 (0)	0 (0)	0 (0)	0 (0)	0 (0)	0 (0)	0 (0)	0 (0)	1 (0)	0 (0)

※()は所見疑いを再掲

⑦肺野の腫瘤状陰影(肺がん等)

年齢階層	合計		ア主に直接職歴		イ主に間接職歴		ウ主に家庭内ばく露		エ主に立入・屋内環境ばく露		オその他	
	計	うち女性	計	うち女性	計	うち女性	計	うち女性	計	うち女性	計	うち女性
40歳未満	0 (0)	0 (0)	0 (0)	0 (0)	0 (0)	0 (0)	0 (0)	0 (0)	0 (0)	0 (0)	0 (0)	0 (0)
40～49歳	0 (0)	0 (0)	0 (0)	0 (0)	0 (0)	0 (0)	0 (0)	0 (0)	0 (0)	0 (0)	0 (0)	0 (0)
50～59歳	0 (0)	0 (0)	0 (0)	0 (0)	0 (0)	0 (0)	0 (0)	0 (0)	0 (0)	0 (0)	0 (0)	0 (0)
60～69歳	0 (0)	0 (0)	0 (0)	0 (0)	0 (0)	0 (0)	0 (0)	0 (0)	0 (0)	0 (0)	0 (0)	0 (0)
70～79歳	0 (0)	0 (0)	0 (0)	0 (0)	0 (0)	0 (0)	0 (0)	0 (0)	0 (0)	0 (0)	0 (0)	0 (0)
80～89歳	0 (0)	0 (0)	0 (0)	0 (0)	0 (0)	0 (0)	0 (0)	0 (0)	0 (0)	0 (0)	0 (0)	0 (0)
90～99歳	0 (0)	0 (0)	0 (0)	0 (0)	0 (0)	0 (0)	0 (0)	0 (0)	0 (0)	0 (0)	0 (0)	0 (0)
100歳以上	0 (0)	0 (0)	0 (0)	0 (0)	0 (0)	0 (0)	0 (0)	0 (0)	0 (0)	0 (0)	0 (0)	0 (0)
合計	0 (0)	0 (0)	0 (0)	0 (0)	0 (0)	0 (0)	0 (0)	0 (0)	0 (0)	0 (0)	0 (0)	0 (0)

※()は所見疑いを再掲

⑧リンパ節の腫大

年齢階層	合計		ア主に直接職歴		イ主に間接職歴		ウ主に家庭内ばく露		エ主に立入・屋内環境ばく露		オその他	
	計	うち女性	計	うち女性	計	うち女性	計	うち女性	計	うち女性	計	うち女性
40歳未満	0 (0)	0 (0)	0 (0)	0 (0)	0 (0)	0 (0)	0 (0)	0 (0)	0 (0)	0 (0)	0 (0)	0 (0)
40～49歳	0 (0)	0 (0)	0 (0)	0 (0)	0 (0)	0 (0)	0 (0)	0 (0)	0 (0)	0 (0)	0 (0)	0 (0)
50～59歳	0 (0)	0 (0)	0 (0)	0 (0)	0 (0)	0 (0)	0 (0)	0 (0)	0 (0)	0 (0)	0 (0)	0 (0)
60～69歳	0 (0)	0 (0)	0 (0)	0 (0)	0 (0)	0 (0)	0 (0)	0 (0)	0 (0)	0 (0)	0 (0)	0 (0)
70～79歳	0 (0)	0 (0)	0 (0)	0 (0)	0 (0)	0 (0)	0 (0)	0 (0)	0 (0)	0 (0)	0 (0)	0 (0)
80～89歳	1 (0)	1 (0)	0 (0)	0 (0)	0 (0)	0 (0)	0 (0)	0 (0)	0 (0)	0 (0)	1 (0)	1 (0)
90～99歳	0 (0)	0 (0)	0 (0)	0 (0)	0 (0)	0 (0)	0 (0)	0 (0)	0 (0)	0 (0)	0 (0)	0 (0)
100歳以上	0 (0)	0 (0)	0 (0)	0 (0)	0 (0)	0 (0)	0 (0)	0 (0)	0 (0)	0 (0)	0 (0)	0 (0)
合計	1 (0)	1 (0)	0 (0)	0 (0)	0 (0)	0 (0)	0 (0)	0 (0)	0 (0)	0 (0)	1 (0)	1 (0)

※()は所見疑いを再掲

②胸膜ブランク且つ⑤肺野の間質影あり

年齢階層	合計		ア主に直接職歴		イ主に間接職歴		ウ主に家庭内ばく露		エ主に立入・屋内環境ばく露		オその他	
	計	うち女性	計	うち女性	計	うち女性	計	うち女性	計	うち女性	計	うち女性
40歳未満	0 (0)	0 (0)	0 (0)	0 (0)	0 (0)	0 (0)	0 (0)	0 (0)	0 (0)	0 (0)	0 (0)	0 (0)
40～49歳	0 (0)	0 (0)	0 (0)	0 (0)	0 (0)	0 (0)	0 (0)	0 (0)	0 (0)	0 (0)	0 (0)	0 (0)
50～59歳	0 (0)	0 (0)	0 (0)	0 (0)	0 (0)	0 (0)	0 (0)	0 (0)	0 (0)	0 (0)	0 (0)	0 (0)
60～69歳	2 (0)	1 (0)	1 (0)	0 (0)	0 (0)	0 (0)	1 (0)	1 (0)	0 (0)	0 (0)	0 (0)	0 (0)
70～79歳	3 (1)	0 (0)	2 (1)	0 (0)	0 (0)	0 (0)	1 (0)	0 (0)	0 (0)	0 (0)	0 (0)	0 (0)
80～89歳	4 (0)	2 (0)	3 (0)	2 (0)	1 (0)	0 (0)	0 (0)	0 (0)	0 (0)	0 (0)	0 (0)	0 (0)
90～99歳	0 (0)	0 (0)	0 (0)	0 (0)	0 (0)	0 (0)	0 (0)	0 (0)	0 (0)	0 (0)	0 (0)	0 (0)
100歳以上	0 (0)	0 (0)	0 (0)	0 (0)	0 (0)	0 (0)	0 (0)	0 (0)	0 (0)	0 (0)	0 (0)	0 (0)
合計	9 (1)	3 (0)	6 (1)	2 (0)	1 (0)	0 (0)	2 (0)	1 (0)	0 (0)	0 (0)	0 (0)	0 (0)

※()は所見疑いを再掲

※胸膜ブランク且つ肺野の間質影がある者について、2所見のうち、いずれかが「疑い」であれば、()の所見疑いに計上している。

症例 番号	性 別	生 年 (西暦)	H18~21 年度の 受診の 有無	H22年度X 線所見	H23年度X 線所見	H24年度X 線所見	H25年 度X線 所見	H26年 度X線 所見	H22年度CT 所見	H23年度 CT所見	H24年度 CT所見	H25年 度CT所 見	H26年 度CT所 見	A直接 職歴あ り	イ間接 職歴あ り	ウ家庭 内ばく 露あり	エ立入 屋内環 境ばく 露あり	オその 他	具体的な ばく露歴 (非公表 とする)	ばく露 歴分類	備考(その他所見、特記 事項)	次年度 の受診
112	男	1960代	有	受診せず	受診せず	受診せず			受診せず	—	—	—	—		●	●				イ		
113	女	1940代	有	受診せず	受診せず	受診せず			受診せず	—	—	—	—		●	●				イ		
114	男	1930代	有	受診せず	受診せず	受診せず			受診せず	—	—	—	—		●	●				イ		
115	女	1940代	有	受診せず	受診せず	受診せず			受診せず	—	—	—	—		●	●				イ		
116	男	1950代	有	受診せず	受診せず	受診せず			受診せず	—	—	—	—		●	●				イ		
120	男	1950代	有	受診せず	受診せず	受診せず			受診せず	—	—	—	—		●	●				イ		
121	女	1940代	有	受診せず	受診せず	受診せず			受診せず	—	—	—	—		●	●				ウ		
122	男	1950代	有	受診せず	受診せず	受診せず			受診せず	—	—	—	—		●	●				ウ		
123	男	1940代	有	受診せず	受診せず	受診せず			受診せず	—	—	—	—		●	●				ウ		
124	女	1940代	有	受診せず	受診せず	受診せず			受診せず	—	—	—	—		●	●				ウ		
125	女	1960代	有	受診せず	受診せず	受診せず			受診せず	—	—	—	—		●	●				ウ		
126	女	1940代	有	受診せず	受診せず	受診せず			受診せず	—	—	—	—		●	●	●			ウ		
127	女	1950代	有	受診せず	受診せず	受診せず			受診せず	—	—	—	—		●	●				ウ		
128	女	1950代	有	受診せず	受診せず	受診せず			受診せず	—	—	—	—		●	●				ウ		
129	女	1930代	有	受診せず	受診せず	受診せず			受診せず	—	—	—	—		●	●				ウ		
130	女	1940代	有	受診せず	受診せず	受診せず			受診せず	—	—	—	—		●	●	●			ウ		
131	女	1950代	有	受診せず	受診せず	受診せず			受診せず	—	—	—	—		●	●	●			ウ		
132	女	1940代	有	受診せず	受診せず	受診せず			受診せず	—	—	—	—		●	●	●			エ		
133	女	1960代	有	受診せず	受診せず	受診せず			受診せず	—	—	—	—		●	●	●			エ		
134	男	1920代	有	受診せず	受診せず	受診せず			受診せず	—	—	—	—		●	●	●			エ		
139	女	1940代	有	受診せず	受診せず	受診せず			受診せず	—	—	—	—		●	●	●			オ		
140	女	1930代	有	受診せず	受診せず	受診せず			受診せず	—	—	—	—		●	●	●			オ		
141	男	1920代	有	受診せず	受診せず	受診せず			受診せず	—	—	—	—		●	●	●			オ		
142	女	1960代	有	受診せず	受診せず	受診せず			受診せず	—	—	—	—		●	●	●			オ		
143	女	1940代	有	受診せず	受診せず	受診せず			受診せず	—	—	—	—		●	●	●			オ		
144	女	1940代	有	受診せず	受診せず	受診せず			受診せず	—	—	—	—		●	●	●			オ		
145	女	1950代	有	受診せず	受診せず	受診せず			受診せず	—	—	—	—		●	●	●			オ		
146	男	1950代	有	受診せず	受診せず	受診せず			受診せず	—	—	—	—		●	●	●			オ		
147	女	1920代	有	受診せず	受診せず	受診せず			受診せず	—	—	—	—		●	●	●			オ		
148	女	1950代	有	受診せず	受診せず	受診せず			受診せず	—	—	—	—		●	●	●			オ		
149	男	1930代	有	受診せず	受診せず	受診せず			受診せず	—	—	—	—		●	●	●			オ		
150	女	1950代	有	受診せず	受診せず	受診せず			受診せず	—	—	—	—		●	●	●			オ		
151	女	1930代	有	受診せず	受診せず	受診せず			受診せず	—	—	—	—		●	●	●			オ		
152	女	1940代	有	受診せず	受診せず	受診せず			受診せず	—	—	—	—		●	●	●			オ		
153	男	1930代	有	受診せず	受診せず	受診せず			受診せず	—	—	—	—		●	●	●			オ		
154	男	1950代	有	受診せず	受診せず	受診せず			受診せず	—	—	—	—		●	●	●			オ		
155	女	1920代	有	受診せず	受診せず	受診せず			受診せず	—	—	—	—		●	●	●			オ		
156	男	1940代	有	受診せず	受診せず	受診せず			受診せず	—	—	—	—		●	●	●			オ		
157	女	1940代	有	受診せず	受診せず	受診せず			受診せず	—	—	—	—		●	●	●			オ		
158	女	1930代	有	受診せず	受診せず	受診せず			受診せず	—	—	—	—		●	●	●			オ		
159	女	1930代	有	受診せず	受診せず	受診せず			受診せず	—	—	—	—		●	●	●			オ		
160	男	1930代	有	受診せず	受診せず	受診せず			受診せず	—	—	—	—		●	●	●			オ		
161	女	1940代	有	受診せず	受診せず	受診せず			受診せず	—	—	—	—		●	●	●			オ		
162	男	1930代	有	受診せず	受診せず	受診せず			受診せず	—	—	—	—		●	●	●			オ		
163	男	1950代	有	受診せず	受診せず	受診せず			受診せず	—	—	—	—		●	●	●			オ		
計139名(男性:65名、女性:74名)															87	20	43	10	51			

※A-2表、A表(別表)については、受診者の状況や過去の作成状況を考慮しつつ、必要に応じて作成。

B表：調査対象者（平成2年以前に泉南地域に居住していた者）に関するばく露歴集計表

ばく露歴分類	ばく露歴					小計		合計	
	ア.直接職歴あり	イ.間接職歴あり	ウ.家庭内ばく露あり	エ.立入・屋内環境ばく露あり	オ.その他	計	うち女性	計	うち女性
ア	●					57	21	101	35
	●	●				2	0		
	●		●			13	9		
	●			●		4	0		
	●				●	15	3		
	●	●	●			0	0		
	●	●		●		0	0		
	●	●		●	●	1	0		
	●		●	●		1	1		
	●		●		●	5	1		
	●			●	●	2	0		
	●	●	●	●		0	0		
	●	●	●		●	0	0		
	●	●		●	●	0	0		
	●	●	●	●	●	1	0		
●	●	●	●	●	0	0			
イ		●				13	2	26	5
		●	●			1	1		
		●		●		3	0		
		●			●	9	2		
		●	●	●		0	0		
		●	●		●	0	0		
		●	●	●	●	0	0		
ウ			●			10	8	33	21
			●	●		7	3		
			●		●	14	9		
			●	●	●	2	1		
エ				●		3	0	9	1
				●	●	6	1		
オ					●	54	37	54	37
合計※	101	29	54	29	109	223	99	223	99
うち女性※	35	5	33	6	54				

※ 縦計については、重複計上により算定した。

※ 問診のみの者を除く。

C表：調査対象者（平成2年以前に泉南地域に居住していた者）に関するばく露歴分類と年齢階層別のクロス表

年齢階層	合計		ア.主に直接職歴		イ.主に間接職歴		ウ.主に家庭内ばく露		エ.主に立入・屋内環境ばく露		オ.その他	
	計	うち女性	計	うち女性	計	うち女性	計	うち女性	計	うち女性	計	うち女性
40歳未満	0	0	0	0	0	0	0	0	0	0	0	0
40～49歳	16	7	2	0	3	2	5	3	2	0	4	2
50～59歳	25	12	5	3	4	0	6	2	2	1	8	6
60～69歳	81	41	35	14	6	1	17	12	4	0	19	14
70～79歳	83	34	49	15	11	2	5	4	0	0	18	13
80～89歳	17	4	10	3	2	0	0	0	1	0	4	1
90～99歳	1	1	0	0	0	0	0	0	0	0	1	1
100歳以上	0	0	0	0	0	0	0	0	0	0	0	0
合計	223	99	101	35	26	5	33	21	9	1	54	37

※平成25年3月29日現在
 ※問診のみの者を除く。

D表：調査対象者（平成2年以前に泉南地域に居住していた者）に関するばく露歴分類と画像所見のクロス集計表
 D-1表：胸部X線の画像所見について

	合計		ア.主に直接職歴		イ.主に間接職歴		ウ.主に家庭内ばく露		エ.主に立入・屋内環境ばく露		オ.その他	
	計	うち女性	計	うち女性	計	うち女性	計	うち女性	計	うち女性	計	うち女性
調査対象者	223	99	101	35	26	5	33	21	9	1	54	37
胸部X線受診者	223	99	101	35	26	5	33	21	9	1	54	37
石綿関連所見(疑いを含む)実人数	37 (7)	13 (0)	23 (6)	6 (0)	3 (0)	0 (0)	6 (0)	3 (0)	0 (0)	0 (0)	5 (1)	4 (0)
①胸水貯留	1 (0)	0 (0)	1 (0)	0 (0)	0 (0)	0 (0)	0 (0)	0 (0)	0 (0)	0 (0)	0 (0)	0 (0)
②胸膜ブランク(胸膜肥厚斑)	33 (5)	13 (0)	19 (4)	6 (0)	3 (0)	0 (0)	6 (0)	3 (0)	0 (0)	0 (0)	5 (1)	4 (0)
③びまん性胸膜肥厚	2 (0)	0 (0)	1 (0)	0 (0)	1 (0)	0 (0)	0 (0)	0 (0)	0 (0)	0 (0)	0 (0)	0 (0)
⑤肺野の間質影	4 (2)	0 (0)	3 (2)	0 (0)	0 (0)	0 (0)	1 (0)	0 (0)	0 (0)	0 (0)	0 (0)	0 (0)
⑦肺野の腫瘤状陰影(肺がん等)	0 (0)	0 (0)	0 (0)	0 (0)	0 (0)	0 (0)	0 (0)	0 (0)	0 (0)	0 (0)	0 (0)	0 (0)
胸部X線未受診者	0	0	0	0	0	0	0	0	0	0	0	0

※①～⑦のうち、重複計上含む。
 ※()は所見疑いを再掲
 ※問診のみの者を除く。

D表：調査対象者（平成2年以前に泉南地域に居住していた者）に関するばく露歴分類と画像所見のクロス集計表

D-2表：胸部CTの画像所見について

	合計		ア.主に直接職歴		イ.主に間接職歴		ウ.主に家庭内ばく露		エ.主に立入・屋内環境ばく露		オ.その他	
	計	うち女性	計	うち女性	計	うち女性	計	うち女性	計	うち女性	計	うち女性
調査対象者	223	99	101	35	26	5	33	21	9	1	54	37
胸部CT受診者	96	31	54	17	11	1	12	5	4	0	15	8
石綿関連所見(疑いを含む)実人数	76 (0)	22 (0)	46 (0)	13 (0)	7 (0)	0 (0)	10 (0)	4 (0)	4 (0)	0 (0)	9 (0)	5 (0)
①胸水貯留	4 (0)	1 (0)	4 (0)	1 (0)	0 (0)	0 (0)	0 (0)	0 (0)	0 (0)	0 (0)	0 (0)	0 (0)
②胸膜ブ ラーク(胸膜 肥厚斑)	73 (0)	22 (0)	43 (0)	13 (0)	7 (0)	0 (0)	10 (0)	4 (0)	4 (0)	0 (0)	9 (0)	5 (0)
③びまん性 胸膜肥厚	3 (0)	0 (0)	2 (0)	0 (0)	1 (0)	0 (0)	0 (0)	0 (0)	0 (0)	0 (0)	0 (0)	0 (0)
④胸膜腫瘍 (中皮腫)疑 い	1 (0)	0 (0)	1 (0)	0 (0)	0 (0)	0 (0)	0 (0)	0 (0)	0 (0)	0 (0)	0 (0)	0 (0)
⑤肺野の間 質影	11 (0)	3 (0)	8 (0)	2 (0)	1 (0)	0 (0)	2 (0)	1 (0)	0 (0)	0 (0)	0 (0)	0 (0)
⑥円形無気 肺	2 (0)	0 (0)	1 (0)	0 (0)	0 (0)	0 (0)	0 (0)	0 (0)	0 (0)	0 (0)	1 (0)	0 (0)
⑦肺野の腫 瘍状陰影 (肺がん等)	0 (0)	0 (0)	0 (0)	0 (0)	0 (0)	0 (0)	0 (0)	0 (0)	0 (0)	0 (0)	0 (0)	0 (0)
⑧リンパ節 の腫大	0 (0)	0 (0)	0 (0)	0 (0)	0 (0)	0 (0)	0 (0)	0 (0)	0 (0)	0 (0)	0 (0)	0 (0)
②胸膜ブ ラーク且つ ⑤肺野の間 質影あり※1	8 (0)	3 (0)	5 (0)	2 (0)	1 (0)	0 (0)	2 (0)	1 (0)	0 (0)	0 (0)	0 (0)	0 (0)
胸部CT未受診 者	127	68	47	18	15	4	21	16	5	1	39	29

※①～⑧は重複計上含む。

※()は所見疑いを再掲している。

※1 胸膜ブランク且つ肺野の間質影がある者について、2所見のうち、いずれかが「疑い」であれば、()の所見疑いに計上している。

※問診のみの者を除く。

⑤肺野の間質影の詳細分類(胸部CTの画像所見)

	合計		ア.主に直接職歴		イ.主に間接職歴		ウ.主に家庭内ばく露		エ.主に立入・屋内環境ばく露		オ.その他	
	計	うち女性	計	うち女性	計	うち女性	計	うち女性	計	うち女性	計	うち女性
肺野の間質影実人数	11 (0)	3 (0)	8 (0)	2 (0)	1 (0)	0 (0)	2 (0)	1 (0)	0 (0)	0 (0)	0 (0)	0 (0)
胸膜下曲線様 陰影	2 (0)	2 (0)	2 (0)	2 (0)	0 (0)	0 (0)	0 (0)	0 (0)	0 (0)	0 (0)	0 (0)	0 (0)
胸膜下曲線 様陰影うち 直下(再掲)	2 (0)	2 (0)	2 (0)	2 (0)	0 (0)	0 (0)	0 (0)	0 (0)	0 (0)	0 (0)	0 (0)	0 (0)
胸膜下曲線 様陰影うち 非直下(再 掲)	0 (0)	0 (0)	0 (0)	0 (0)	0 (0)	0 (0)	0 (0)	0 (0)	0 (0)	0 (0)	0 (0)	0 (0)
小葉中心性粒 状影	7 (0)	2 (0)	4 (0)	1 (0)	1 (0)	0 (0)	2 (0)	1 (0)	0 (0)	0 (0)	0 (0)	0 (0)
すりガラス様陰 影	9 (0)	3 (0)	7 (0)	2 (0)	1 (0)	0 (0)	1 (0)	1 (0)	0 (0)	0 (0)	0 (0)	0 (0)
網状影	11 (0)	3 (0)	8 (0)	2 (0)	1 (0)	0 (0)	2 (0)	1 (0)	0 (0)	0 (0)	0 (0)	0 (0)
蜂窩肺	7 (0)	3 (0)	5 (0)	2 (0)	0 (0)	0 (0)	2 (0)	1 (0)	0 (0)	0 (0)	0 (0)	0 (0)
肺実質内帯状 影	2 (1)	1 (0)	1 (0)	1 (0)	1 (1)	0 (0)	0 (0)	0 (0)	0 (0)	0 (0)	0 (0)	0 (0)

※()は所見疑いを再掲

※一人が複数の所見を有している場合には、それぞれの所見を記載

③びまん性胸膜肥厚の所見における石綿との関連

③びまん性胸膜肥厚	合計		ア.主に直接職歴		イ.主に間接職歴		ウ.主に家庭内ばく露		エ.主に立入・屋内環境ばく露		オ.その他	
	計	うち女性	計	うち女性	計	うち女性	計	うち女性	計	うち女性	計	うち女性
石綿の関連を強く疑う	1 (0)	0 (0)	1 (0)	0 (0)	0 (0)	0 (0)	0 (0)	0 (0)	0 (0)	0 (0)	0 (0)	0 (0)
石綿の関連を疑う	1 (0)	0 (0)	0 (0)	0 (0)	1 (0)	0 (0)	0 (0)	0 (0)	0 (0)	0 (0)	0 (0)	0 (0)
石綿の関連の可能性はある	1	0	1	0	0	0	0	0	0	0	0	0
小計	3 (0)	0 (0)	2 (0)	0 (0)	1 (0)	0 (0)	0 (0)	0 (0)	0 (0)	0 (0)	0 (0)	0 (0)
他の原因である可能性が高い	0 (0)	0 (0)	0 (0)	0 (0)	0 (0)	0 (0)	0 (0)	0 (0)	0 (0)	0 (0)	0 (0)	0 (0)
合計	3 (0)	0 (0)	2 (0)	0 (0)	1 (0)	0 (0)	0 (0)	0 (0)	0 (0)	0 (0)	0 (0)	0 (0)

※()は所見疑いを再掲

⑤肺野の間質影の所見における石綿との関連

⑤肺野の間質影	合計		ア.主に直接職歴		イ.主に間接職歴		ウ.主に家庭内ばく露		エ.主に立入・屋内環境ばく露		オ.その他	
	計	うち女性	計	うち女性	計	うち女性	計	うち女性	計	うち女性	計	うち女性
石綿の関連を強く疑う	1 (0)	0 (0)	0 (0)	0 (0)	1 (0)	0 (0)	0 (0)	0 (0)	0 (0)	0 (0)	0 (0)	0 (0)
石綿の関連を疑う	4 (0)	2 (0)	4 (0)	2 (0)	0 (0)	0 (0)	0 (0)	0 (0)	0 (0)	0 (0)	0 (0)	0 (0)
石綿の関連の可能性はある	6 (0)	1 (0)	4 (0)	0 (0)	0 (0)	0 (0)	2 (0)	1 (0)	0 (0)	0 (0)	0 (0)	0 (0)
小計	11 (0)	3 (0)	8 (0)	2 (0)	1 (0)	0 (0)	2 (0)	1 (0)	0 (0)	0 (0)	0 (0)	0 (0)
他の原因である可能性が高い	0 (0)	0 (0)	0 (0)	0 (0)	0 (0)	0 (0)	0 (0)	0 (0)	0 (0)	0 (0)	0 (0)	0 (0)
合計	11 (0)	3 (0)	8 (0)	2 (0)	1 (0)	0 (0)	2 (0)	1 (0)	0 (0)	0 (0)	0 (0)	0 (0)

※()は所見疑いを再掲

D-3表: 調査対象者(平成2年以前に泉南地域に居住していた者)に関する石綿関連所見が見られた者の年齢階層別(胸部CTの画像所見)

①～⑧の年齢階層別集計

①胸水貯留

年齢階層	合計		ア.主に直接職歴		イ.主に間接職歴		ウ.主に家庭内ばく露		エ.主に立入・屋内環境ばく露		オ.その他	
	計	うち女性	計	うち女性	計	うち女性	計	うち女性	計	うち女性	計	うち女性
40歳未満	0 (0)	0 (0)	0 (0)	0 (0)	0 (0)	0 (0)	0 (0)	0 (0)	0 (0)	0 (0)	0 (0)	0 (0)
40～49歳	0 (0)	0 (0)	0 (0)	0 (0)	0 (0)	0 (0)	0 (0)	0 (0)	0 (0)	0 (0)	0 (0)	0 (0)
50～59歳	0 (0)	0 (0)	0 (0)	0 (0)	0 (0)	0 (0)	0 (0)	0 (0)	0 (0)	0 (0)	0 (0)	0 (0)
60～69歳	0 (0)	0 (0)	0 (0)	0 (0)	0 (0)	0 (0)	0 (0)	0 (0)	0 (0)	0 (0)	0 (0)	0 (0)
70～79歳	3 (0)	1 (0)	3 (0)	1 (0)	0 (0)	0 (0)	0 (0)	0 (0)	0 (0)	0 (0)	0 (0)	0 (0)
80～89歳	1 (0)	0 (0)	1 (0)	0 (0)	0 (0)	0 (0)	0 (0)	0 (0)	0 (0)	0 (0)	0 (0)	0 (0)
90～99歳	0 (0)	0 (0)	0 (0)	0 (0)	0 (0)	0 (0)	0 (0)	0 (0)	0 (0)	0 (0)	0 (0)	0 (0)
100歳以上	0 (0)	0 (0)	0 (0)	0 (0)	0 (0)	0 (0)	0 (0)	0 (0)	0 (0)	0 (0)	0 (0)	0 (0)
合計	4 (0)	1 (0)	4 (0)	1 (0)	0 (0)	0 (0)	0 (0)	0 (0)	0 (0)	0 (0)	0 (0)	0 (0)

※()は所見疑いを再掲

②胸膜プラーク(胸膜肥厚斑)

年齢階層	合計		ア主に直接職歴		イ主に間接職歴		ウ主に家庭内ばく露		エ主に立入・屋内環境ばく露		オその他	
	計	うち女性	計	うち女性	計	うち女性	計	うち女性	計	うち女性	計	うち女性
40歳未満	0 (0)	0 (0)	0 (0)	0 (0)	0 (0)	0 (0)	0 (0)	0 (0)	0 (0)	0 (0)	0 (0)	0 (0)
40～49歳	3 (0)	0 (0)	0 (0)	0 (0)	1 (0)	0 (0)	1 (0)	0 (0)	1 (0)	0 (0)	0 (0)	0 (0)
50～59歳	5 (0)	3 (0)	2 (0)	2 (0)	0 (0)	0 (0)	3 (0)	1 (0)	0 (0)	0 (0)	0 (0)	0 (0)
60～69歳	19 (0)	4 (0)	11 (0)	2 (0)	2 (0)	0 (0)	4 (0)	2 (0)	2 (0)	0 (0)	0 (0)	0 (0)
70～79歳	34 (0)	12 (0)	24 (0)	7 (0)	2 (0)	0 (0)	2 (0)	1 (0)	0 (0)	0 (0)	6 (0)	4 (0)
80～89歳	12 (0)	3 (0)	6 (0)	2 (0)	2 (0)	0 (0)	0 (0)	0 (0)	1 (0)	0 (0)	3 (0)	1 (0)
90～99歳	0 (0)	0 (0)	0 (0)	0 (0)	0 (0)	0 (0)	0 (0)	0 (0)	0 (0)	0 (0)	0 (0)	0 (0)
100歳以上	0 (0)	0 (0)	0 (0)	0 (0)	0 (0)	0 (0)	0 (0)	0 (0)	0 (0)	0 (0)	0 (0)	0 (0)
合計	73 (0)	22 (0)	43 (0)	13 (0)	7 (0)	0 (0)	10 (0)	4 (0)	4 (0)	0 (0)	9 (0)	5 (0)

※()は所見疑いを再掲

③びまん性胸膜肥厚

年齢階層	合計		ア主に直接職歴		イ主に間接職歴		ウ主に家庭内ばく露		エ主に立入・屋内環境ばく露		オその他	
	計	うち女性	計	うち女性	計	うち女性	計	うち女性	計	うち女性	計	うち女性
40歳未満	0 (0)	0 (0)	0 (0)	0 (0)	0 (0)	0 (0)	0 (0)	0 (0)	0 (0)	0 (0)	0 (0)	0 (0)
40～49歳	0 (0)	0 (0)	0 (0)	0 (0)	0 (0)	0 (0)	0 (0)	0 (0)	0 (0)	0 (0)	0 (0)	0 (0)
50～59歳	0 (0)	0 (0)	0 (0)	0 (0)	0 (0)	0 (0)	0 (0)	0 (0)	0 (0)	0 (0)	0 (0)	0 (0)
60～69歳	0 (0)	0 (0)	0 (0)	0 (0)	0 (0)	0 (0)	0 (0)	0 (0)	0 (0)	0 (0)	0 (0)	0 (0)
70～79歳	0 (0)	0 (0)	0 (0)	0 (0)	0 (0)	0 (0)	0 (0)	0 (0)	0 (0)	0 (0)	0 (0)	0 (0)
80～89歳	3 (0)	0 (0)	2 (0)	0 (0)	1 (0)	0 (0)	0 (0)	0 (0)	0 (0)	0 (0)	0 (0)	0 (0)
90～99歳	0 (0)	0 (0)	0 (0)	0 (0)	0 (0)	0 (0)	0 (0)	0 (0)	0 (0)	0 (0)	0 (0)	0 (0)
100歳以上	0 (0)	0 (0)	0 (0)	0 (0)	0 (0)	0 (0)	0 (0)	0 (0)	0 (0)	0 (0)	0 (0)	0 (0)
合計	3 (0)	0 (0)	2 (0)	0 (0)	1 (0)	0 (0)	0 (0)	0 (0)	0 (0)	0 (0)	0 (0)	0 (0)

※()は所見疑いを再掲

④胸膜腫瘍(中皮腫)疑い

年齢階層	合計		ア主に直接職歴		イ主に間接職歴		ウ主に家庭内ばく露		エ主に立入・屋内環境ばく露		オその他	
	計	うち女性	計	うち女性	計	うち女性	計	うち女性	計	うち女性	計	うち女性
40歳未満	0 (0)	0 (0)	0 (0)	0 (0)	0 (0)	0 (0)	0 (0)	0 (0)	0 (0)	0 (0)	0 (0)	0 (0)
40～49歳	0 (0)	0 (0)	0 (0)	0 (0)	0 (0)	0 (0)	0 (0)	0 (0)	0 (0)	0 (0)	0 (0)	0 (0)
50～59歳	0 (0)	0 (0)	0 (0)	0 (0)	0 (0)	0 (0)	0 (0)	0 (0)	0 (0)	0 (0)	0 (0)	0 (0)
60～69歳	0 (0)	0 (0)	0 (0)	0 (0)	0 (0)	0 (0)	0 (0)	0 (0)	0 (0)	0 (0)	0 (0)	0 (0)
70～79歳	0 (0)	0 (0)	0 (0)	0 (0)	0 (0)	0 (0)	0 (0)	0 (0)	0 (0)	0 (0)	0 (0)	0 (0)
80～89歳	1 (0)	0 (0)	1 (0)	0 (0)	0 (0)	0 (0)	0 (0)	0 (0)	0 (0)	0 (0)	0 (0)	0 (0)
90～99歳	0 (0)	0 (0)	0 (0)	0 (0)	0 (0)	0 (0)	0 (0)	0 (0)	0 (0)	0 (0)	0 (0)	0 (0)
100歳以上	0 (0)	0 (0)	0 (0)	0 (0)	0 (0)	0 (0)	0 (0)	0 (0)	0 (0)	0 (0)	0 (0)	0 (0)
合計	1 (0)	0 (0)	1 (0)	0 (0)	0 (0)	0 (0)	0 (0)	0 (0)	0 (0)	0 (0)	0 (0)	0 (0)

※()は所見疑いを再掲

⑤肺野の間質影

年齢階層	合計		ア主に直接職歴		イ主に間接職歴		ウ主に家庭内ばく露		エ主に立入・屋内環境ばく露		オその他	
	計	うち女性	計	うち女性	計	うち女性	計	うち女性	計	うち女性	計	うち女性
40歳未満	0 (0)	0 (0)	0 (0)	0 (0)	0 (0)	0 (0)	0 (0)	0 (0)	0 (0)	0 (0)	0 (0)	0 (0)
40～49歳	0 (0)	0 (0)	0 (0)	0 (0)	0 (0)	0 (0)	0 (0)	0 (0)	0 (0)	0 (0)	0 (0)	0 (0)
50～59歳	0 (0)	0 (0)	0 (0)	0 (0)	0 (0)	0 (0)	0 (0)	0 (0)	0 (0)	0 (0)	0 (0)	0 (0)
60～69歳	2 (0)	1 (0)	1 (0)	0 (0)	0 (0)	0 (0)	1 (0)	1 (0)	0 (0)	0 (0)	0 (0)	0 (0)
70～79歳	5 (0)	0 (0)	5 (0)	0 (0)	0 (0)	0 (0)	0 (0)	0 (0)	0 (0)	0 (0)	0 (0)	0 (0)
80～89歳	4 (0)	2 (0)	3 (0)	2 (0)	1 (0)	0 (0)	0 (0)	0 (0)	0 (0)	0 (0)	0 (0)	0 (0)
90～99歳	0 (0)	0 (0)	0 (0)	0 (0)	0 (0)	0 (0)	0 (0)	0 (0)	0 (0)	0 (0)	0 (0)	0 (0)
100歳以上	0 (0)	0 (0)	0 (0)	0 (0)	0 (0)	0 (0)	0 (0)	0 (0)	0 (0)	0 (0)	0 (0)	0 (0)
合計	11 (0)	3 (0)	9 (0)	2 (0)	1 (0)	0 (0)	1 (0)	1 (0)	0 (0)	0 (0)	0 (0)	0 (0)

※()は所見疑いを再掲

⑥円形無気肺

年齢階層	合計		ア主に直接職歴		イ主に間接職歴		ウ主に家庭内ばく露		エ主に立入・屋内環境ばく露		オその他	
	計	うち女性	計	うち女性	計	うち女性	計	うち女性	計	うち女性	計	うち女性
40歳未満	0 (0)	0 (0)	0 (0)	0 (0)	0 (0)	0 (0)	0 (0)	0 (0)	0 (0)	0 (0)	0 (0)	0 (0)
40～49歳	0 (0)	0 (0)	0 (0)	0 (0)	0 (0)	0 (0)	0 (0)	0 (0)	0 (0)	0 (0)	0 (0)	0 (0)
50～59歳	0 (0)	0 (0)	0 (0)	0 (0)	0 (0)	0 (0)	0 (0)	0 (0)	0 (0)	0 (0)	0 (0)	0 (0)
60～69歳	0 (0)	0 (0)	0 (0)	0 (0)	0 (0)	0 (0)	0 (0)	0 (0)	0 (0)	0 (0)	0 (0)	0 (0)
70～79歳	0 (0)	0 (0)	0 (0)	0 (0)	0 (0)	0 (0)	0 (0)	0 (0)	0 (0)	0 (0)	0 (0)	0 (0)
80～89歳	2 (0)	0 (0)	1 (0)	0 (0)	0 (0)	0 (0)	0 (0)	0 (0)	0 (0)	0 (0)	1 (0)	0 (0)
90～99歳	0 (0)	0 (0)	0 (0)	0 (0)	0 (0)	0 (0)	0 (0)	0 (0)	0 (0)	0 (0)	0 (0)	0 (0)
100歳以上	0 (0)	0 (0)	0 (0)	0 (0)	0 (0)	0 (0)	0 (0)	0 (0)	0 (0)	0 (0)	0 (0)	0 (0)
合計	2 (0)	0 (0)	1 (0)	0 (0)	0 (0)	0 (0)	0 (0)	0 (0)	0 (0)	0 (0)	1 (0)	0 (0)

※()は所見疑いを再掲

⑦肺野の腫瘤状陰影(肺がん等)

年齢階層	合計		ア主に直接職歴		イ主に間接職歴		ウ主に家庭内ばく露		エ主に立入・屋内環境ばく露		オその他	
	計	うち女性	計	うち女性	計	うち女性	計	うち女性	計	うち女性	計	うち女性
40歳未満	0 (0)	0 (0)	0 (0)	0 (0)	0 (0)	0 (0)	0 (0)	0 (0)	0 (0)	0 (0)	0 (0)	0 (0)
40～49歳	0 (0)	0 (0)	0 (0)	0 (0)	0 (0)	0 (0)	0 (0)	0 (0)	0 (0)	0 (0)	0 (0)	0 (0)
50～59歳	0 (0)	0 (0)	0 (0)	0 (0)	0 (0)	0 (0)	0 (0)	0 (0)	0 (0)	0 (0)	0 (0)	0 (0)
60～69歳	0 (0)	0 (0)	0 (0)	0 (0)	0 (0)	0 (0)	0 (0)	0 (0)	0 (0)	0 (0)	0 (0)	0 (0)
70～79歳	0 (0)	0 (0)	0 (0)	0 (0)	0 (0)	0 (0)	0 (0)	0 (0)	0 (0)	0 (0)	0 (0)	0 (0)
80～89歳	0 (0)	0 (0)	0 (0)	0 (0)	0 (0)	0 (0)	0 (0)	0 (0)	0 (0)	0 (0)	0 (0)	0 (0)
90～99歳	0 (0)	0 (0)	0 (0)	0 (0)	0 (0)	0 (0)	0 (0)	0 (0)	0 (0)	0 (0)	0 (0)	0 (0)
100歳以上	0 (0)	0 (0)	0 (0)	0 (0)	0 (0)	0 (0)	0 (0)	0 (0)	0 (0)	0 (0)	0 (0)	0 (0)
合計	0 (0)	0 (0)	0 (0)	0 (0)	0 (0)	0 (0)	0 (0)	0 (0)	0 (0)	0 (0)	0 (0)	0 (0)

※()は所見疑いを再掲

⑧リンパ節の腫大

年齢階層	合計		ア主に直接職歴		イ主に間接職歴		ウ主に家庭内ばく露		エ主に立入・屋内環境ばく露		オその他	
	計	うち女性	計	うち女性	計	うち女性	計	うち女性	計	うち女性	計	うち女性
40歳未満	0 (0)	0 (0)	0 (0)	0 (0)	0 (0)	0 (0)	0 (0)	0 (0)	0 (0)	0 (0)	0 (0)	0 (0)
40～49歳	0 (0)	0 (0)	0 (0)	0 (0)	0 (0)	0 (0)	0 (0)	0 (0)	0 (0)	0 (0)	0 (0)	0 (0)
50～59歳	0 (0)	0 (0)	0 (0)	0 (0)	0 (0)	0 (0)	0 (0)	0 (0)	0 (0)	0 (0)	0 (0)	0 (0)
60～69歳	0 (0)	0 (0)	0 (0)	0 (0)	0 (0)	0 (0)	0 (0)	0 (0)	0 (0)	0 (0)	0 (0)	0 (0)
70～79歳	0 (0)	0 (0)	0 (0)	0 (0)	0 (0)	0 (0)	0 (0)	0 (0)	0 (0)	0 (0)	0 (0)	0 (0)
80～89歳	0 (0)	0 (0)	0 (0)	0 (0)	0 (0)	0 (0)	0 (0)	0 (0)	0 (0)	0 (0)	0 (0)	0 (0)
90～99歳	0 (0)	0 (0)	0 (0)	0 (0)	0 (0)	0 (0)	0 (0)	0 (0)	0 (0)	0 (0)	0 (0)	0 (0)
100歳以上	0 (0)	0 (0)	0 (0)	0 (0)	0 (0)	0 (0)	0 (0)	0 (0)	0 (0)	0 (0)	0 (0)	0 (0)
合計	0 (0)	0 (0)	0 (0)	0 (0)	0 (0)	0 (0)	0 (0)	0 (0)	0 (0)	0 (0)	0 (0)	0 (0)

※()は所見疑いを再掲

②胸膜プラーク且つ⑤肺野の間質影あり

年齢階層	合計		ア主に直接職歴		イ主に間接職歴		ウ主に家庭内ばく露		エ主に立入・屋内環境ばく露		オその他	
	計	うち女性	計	うち女性	計	うち女性	計	うち女性	計	うち女性	計	うち女性
40歳未満	0 (0)	0 (0)	0 (0)	0 (0)	0 (0)	0 (0)	0 (0)	0 (0)	0 (0)	0 (0)	0 (0)	0 (0)
40～49歳	0 (0)	0 (0)	0 (0)	0 (0)	0 (0)	0 (0)	0 (0)	0 (0)	0 (0)	0 (0)	0 (0)	0 (0)
50～59歳	0 (0)	0 (0)	0 (0)	0 (0)	0 (0)	0 (0)	0 (0)	0 (0)	0 (0)	0 (0)	0 (0)	0 (0)
60～69歳	2 (0)	1 (0)	1 (0)	0 (0)	0 (0)	0 (0)	1 (0)	1 (0)	0 (0)	0 (0)	0 (0)	0 (0)
70～79歳	2 (0)	0 (0)	1 (0)	0 (0)	0 (0)	0 (0)	1 (0)	0 (0)	0 (0)	0 (0)	0 (0)	0 (0)
80～89歳	4 (0)	2 (0)	3 (0)	2 (0)	1 (0)	0 (0)	0 (0)	0 (0)	0 (0)	0 (0)	0 (0)	0 (0)
90～99歳	0 (0)	0 (0)	0 (0)	0 (0)	0 (0)	0 (0)	0 (0)	0 (0)	0 (0)	0 (0)	0 (0)	0 (0)
100歳以上	0 (0)	0 (0)	0 (0)	0 (0)	0 (0)	0 (0)	0 (0)	0 (0)	0 (0)	0 (0)	0 (0)	0 (0)
合計	8 (0)	3 (0)	5 (0)	2 (0)	1 (0)	0 (0)	2 (0)	1 (0)	0 (0)	0 (0)	0 (0)	0 (0)

※()は所見疑いを再掲

※胸膜プラーク且つ肺野の間質影がある者について、2所見のうち、いずれかが「疑い」であれば、()の所見疑いに計上している。

症例番号	性別	生年(西暦)	H18~21年度の受診の有無	H22年度X線所見	H23年度X線所見	H24年度X線所見	H25年度X線所見	H26年度X線所見	H22年度CT所見	H23年度CT所見	H24年度CT所見	H25年度CT所見	H26年度CT所見	A直接職歴あり	I間接職歴あり	ウ家庭内ばく露あり	エ立入・屋内環境ばく露あり	オその他	具体的なばく露歴(非公表とする)	ばく露歴分類	備考(他所見、特記事項)	次年度の受診
167	男	1930代	有	受診せず	受診せず	受診せず			受診せず	—	—							●		オ		
168	女	1940代	有	受診せず	受診せず	受診せず			受診せず	—	—							●		オ		
169	男	1930代	有	受診せず	受診せず	受診せず			受診せず	—	—							●		オ		
170	女	1940代	有	受診せず	受診せず	受診せず			受診せず	—	—							●		オ		
171	男	1920代	有	受診せず	受診せず	受診せず			受診せず	—	—							●		オ		
172	女	1930代	有	受診せず	受診せず	受診せず			受診せず	—	—							●		オ		
173	男	1950代	有	受診せず	受診せず	受診せず			受診せず	—	—							●		オ		
174	男	1930代	有	受診せず	受診せず	受診せず			受診せず	—	—							●		オ		
175	女	1940代	有	受診せず	受診せず	受診せず			受診せず	—	—							●		オ		
176	女	1930代	有	受診せず	受診せず	受診せず			受診せず	—	—							●		オ		
177	男	1920代	有	受診せず	受診せず	受診せず			受診せず	—	—							●		オ		
178	男	1930代	有	受診せず	受診せず	受診せず			受診せず	—	—							●		オ		
179	男	1960代	有	受診せず	受診せず	受診せず			受診せず	—	—							●		オ		
180	女	1940代	有	受診せず	受診せず	受診せず			受診せず	—	—							●		オ		
181	男	1950代	有	受診せず	受診せず	受診せず			受診せず	—	—							●		オ		
182	女	1930代	有	受診せず	受診せず	受診せず			受診せず	—	—							●		オ		
183	男	1920代	有	受診せず	受診せず	受診せず			受診せず	—	—							●		オ		
184	男	1930代	有	受診せず	受診せず	受診せず			受診せず	—	—							●		オ		
185	男	1930代	有	受診せず	受診せず	受診せず			受診せず	—	—							●		オ		
186	女	1930代	有	受診せず	受診せず	受診せず			受診せず	—	—							●		オ		
187	女	1960代	有	受診せず	受診せず	受診せず			受診せず	—	—							●		オ		
188	女	1940代	有	受診せず	受診せず	受診せず			受診せず	—	—							●		オ		
計49名(男性:33名、女性:16名)														15	6	1	7	39				

※A-2表、A表(別表)については、受診者の状況や過去の作成状況を考慮しつつ、必要に応じて作成。

B表：調査対象者（平成2年以前に河内長野市に居住していた者）に関するばく露歴集計表

ばく露歴分類	ばく露歴					小計		合計	
	ア.直接職歴あり	イ.間接職歴あり	ウ.家庭内ばく露あり	エ.立入・屋内環境ばく露あり	オ.その他	計	うち女性	計	うち女性
ア	●					20	2	41	4
	●	●				4	0		
	●		●			3	0		
	●			●		1	0		
	●				●	10	1		
	●	●	●			0	0		
	●	●		●		0	0		
	●	●		●	●	0	0		
	●		●	●		0	0		
	●		●		●	0	0		
	●			●	●	1	0		
	●	●	●	●		1	0		
	●	●	●		●	0	0		
	●	●		●	●	1	1		
	●	●	●	●	●	0	0		
●	●	●	●	●	0	0			
イ		●				3	0	12	3
		●	●			0	0		
		●		●		1	0		
		●			●	5	1		
		●	●	●		0	0		
		●	●		●	1	1		
		●		●	●	2	1		
	●	●	●	●	0	0			
ウ			●			1	1	5	5
			●	●		0	0		
			●		●	4	4		
			●	●	●	0	0		
エ				●		2	1	19	7
				●	●	17	6		
オ					●	73	48	73	48
合計※	41	18	10	26	114	150	67	150	67
うち女性※	4	4	6	9	63				

※ 縦計については、重複計上により算定した。

※ 問診のみの者を除く。

C表：調査対象者（平成2年以前に河内長野市に居住していた者）に関するばく露歴分類と年齢階層別のクロス表

年齢階層	合計		ア.主に直接職歴		イ.主に間接職歴		ウ.主に家庭内ばく露		エ.主に立入・屋内環境ばく露		オ.その他	
	計	うち女性	計	うち女性	計	うち女性	計	うち女性	計	うち女性	計	うち女性
40歳未満	2	2	1	1	0	0	0	0	0	0	1	1
40～49歳	15	7	3	0	1	0	0	0	3	2	8	5
50～59歳	25	9	5	1	3	0	1	1	4	1	12	6
60～69歳	46	21	14	1	3	3	0	0	4	1	25	16
70～79歳	51	21	15	0	5	0	4	4	5	1	22	16
80～89歳	10	6	3	1	0	0	0	0	3	2	4	3
90～99歳	1	1	0	0	0	0	0	0	0	0	1	1
100歳以上	0	0	0	0	0	0	0	0	0	0	0	0
合計	150	67	41	4	12	3	5	5	19	7	73	48

※平成25年3月14日現在

※問診のみの者を除く。

D表：調査対象者（平成2年以前に河内長野市に居住していた者）に関するばく露歴分類と画像所見のクロス集計表

D-1表：胸部X線の画像所見について

	合計		ア.主に直接職歴		イ.主に間接職歴		ウ.主に家庭内ばく露		エ.主に立入・屋内環境ばく露		オ.その他	
	計	うち女性	計	うち女性	計	うち女性	計	うち女性	計	うち女性	計	うち女性
調査対象者	150	67	41	4	12	3	5	5	19	7	73	48
胸部X線受診者	149	67	40	4	12	3	5	5	19	7	73	48
石綿関連所見(疑いを含む)実人数	7 (3)	0 (0)	5 (1)	0 (0)	1 (1)	0 (0)	0 (0)	0 (0)	0 (0)	0 (0)	1 (1)	0 (0)
①胸水貯留	0 (0)	0 (0)	0 (0)	0 (0)	0 (0)	0 (0)	0 (0)	0 (0)	0 (0)	0 (0)	0 (0)	0 (0)
②胸膜ブランク(胸膜肥厚斑)	7 (3)	0 (0)	5 (1)	0 (0)	1 (1)	0 (0)	0 (0)	0 (0)	0 (0)	0 (0)	1 (1)	0 (0)
③びまん性胸膜肥厚	0 (0)	0 (0)	0 (0)	0 (0)	0 (0)	0 (0)	0 (0)	0 (0)	0 (0)	0 (0)	0 (0)	0 (0)
⑤肺野の間質影	0 (0)	0 (0)	0 (0)	0 (0)	0 (0)	0 (0)	0 (0)	0 (0)	0 (0)	0 (0)	0 (0)	0 (0)
⑦肺野の腫瘍状陰影(肺がん等)	0 (0)	0 (0)	0 (0)	0 (0)	0 (0)	0 (0)	0 (0)	0 (0)	0 (0)	0 (0)	0 (0)	0 (0)
胸部X線未受診者	1	0	1	0	0	0	0	0	0	0	0	0

※①～⑦のうち、重複計上含む。

※()は所見疑いを再掲

※問診のみの者を除く。

D表：調査対象者（平成2年以前に河内長野市に居住していた者）に関するばく露歴分類と画像所見のクロス集計表

D-2表：胸部CTの画像所見について

	合計		ア主に直接職歴		イ主に間接職歴		ウ主に家庭内ばく露		エ主に立入・屋内環境ばく露		オその他	
	計	うち女性	計	うち女性	計	うち女性	計	うち女性	計	うち女性	計	うち女性
調査対象者	150	67	41	4	12	3	5	5	19	7	73	48
胸部CT受診者	42	11	22	0	3	0	1	1	4	2	12	8
石綿関連所見(疑いを含む)実人数	25 (4)	2 (1)	16 (3)	0 (0)	2 (0)	0 (0)	0 (0)	0 (0)	2 (0)	0 (0)	5 (1)	2 (1)
①胸水貯留	1 (0)	0 (0)	1 (0)	0 (0)	0 (0)	0 (0)	0 (0)	0 (0)	0 (0)	0 (0)	0 (0)	0 (0)
②胸膜ブ ラーク(胸膜 肥厚斑)	24 (3)	1 (1)	16 (2)	0 (0)	2 (0)	0 (0)	0 (0)	0 (0)	2 (0)	0 (0)	4 (1)	1 (1)
③びまん性 胸膜肥厚	1 (0)	0 (0)	1 (0)	0 (0)	0 (0)	0 (0)	0 (0)	0 (0)	0 (0)	0 (0)	0 (0)	0 (0)
④胸膜腫瘍 (中皮腫)疑 い	0 (0)	0 (0)	0 (0)	0 (0)	0 (0)	0 (0)	0 (0)	0 (0)	0 (0)	0 (0)	0 (0)	0 (0)
⑤肺野の間 質影	1 (1)	0 (0)	1 (1)	0 (0)	0 (0)	0 (0)	0 (0)	0 (0)	0 (0)	0 (0)	0 (0)	0 (0)
⑥円形無気 肺	1 (0)	0 (0)	1 (0)	0 (0)	0 (0)	0 (0)	0 (0)	0 (0)	0 (0)	0 (0)	0 (0)	0 (0)
⑦肺野の腫 瘍状陰影 (肺がん等)	0 (0)	0 (0)	0 (0)	0 (0)	0 (0)	0 (0)	0 (0)	0 (0)	0 (0)	0 (0)	0 (0)	0 (0)
⑧リンパ節 の腫大	1 (0)	1 (0)	0 (0)	0 (0)	0 (0)	0 (0)	0 (0)	0 (0)	0 (0)	0 (0)	1 (0)	1 (0)
②胸膜ブ ラーク且つ ⑤肺野の間 質影あり※1	1 (1)	0 (0)	1 (1)	0 (0)	0 (0)	0 (0)	0 (0)	0 (0)	0 (0)	0 (0)	0 (0)	0 (0)
胸部CT未受診 者	108	56	19	4	9	3	4	4	15	5	61	40

※①～⑧は重複計上含む。

※()は所見疑いを再掲している。

※1 胸膜ブランク且つ肺野の間質影がある者について、2所見のうち、いずれかが「疑い」であれば、()の所見疑いに計上している。

※問診のみの者を除く。

⑤肺野の間質影の詳細分類(胸部CTの画像所見)

	合計		ア主に直接職歴		イ主に間接職歴		ウ主に家庭内ばく露		エ主に立入・屋内環境ばく露		オその他	
	計	うち女性	計	うち女性	計	うち女性	計	うち女性	計	うち女性	計	うち女性
肺野の間質影実人数	1 (1)	0 (0)	1 (1)	0 (0)	0 (0)	0 (0)	0 (0)	0 (0)	0 (0)	0 (0)	0 (0)	0 (0)
胸膜下曲線様 陰影	1 (1)	0 (0)	1 (1)	0 (0)	0 (0)	0 (0)	0 (0)	0 (0)	0 (0)	0 (0)	0 (0)	0 (0)
胸膜下曲線 様陰影うち 直下(再掲)	1 (1)	0 (0)	1 (1)	0 (0)	0 (0)	0 (0)	0 (0)	0 (0)	0 (0)	0 (0)	0 (0)	0 (0)
胸膜下曲線 様陰影うち 非直下(再 掲)	0 (0)	0 (0)	0 (0)	0 (0)	0 (0)	0 (0)	0 (0)	0 (0)	0 (0)	0 (0)	0 (0)	0 (0)
小葉中心性粒 状影	0 (0)	0 (0)	0 (0)	0 (0)	0 (0)	0 (0)	0 (0)	0 (0)	0 (0)	0 (0)	0 (0)	0 (0)
すりガラス様陰 影	0 (0)	0 (0)	0 (0)	0 (0)	0 (0)	0 (0)	0 (0)	0 (0)	0 (0)	0 (0)	0 (0)	0 (0)
網状影	0 (0)	0 (0)	0 (0)	0 (0)	0 (0)	0 (0)	0 (0)	0 (0)	0 (0)	0 (0)	0 (0)	0 (0)
蜂窩肺	0 (0)	0 (0)	0 (0)	0 (0)	0 (0)	0 (0)	0 (0)	0 (0)	0 (0)	0 (0)	0 (0)	0 (0)
肺実質内帯状 影	0 (0)	0 (0)	0 (0)	0 (0)	0 (0)	0 (0)	0 (0)	0 (0)	0 (0)	0 (0)	0 (0)	0 (0)

※()は所見疑いを再掲

※一人が複数の所見を有している場合には、それぞれの所見を記載

③びまん性胸膜肥厚の見解における石綿との関連

③びまん性胸膜肥厚	合計		ア主に直接職歴		イ主に間接職歴		ウ主に家庭内ばく露		エ主に立入・屋内環境ばく露		オその他	
	計	うち女性	計	うち女性	計	うち女性	計	うち女性	計	うち女性	計	うち女性
石綿の関連を強く疑う	1 (0)	0 (0)	1 (0)	0 (0)	0 (0)	0 (0)	0 (0)	0 (0)	0 (0)	0 (0)	0 (0)	0 (0)
石綿の関連を疑う	0 (0)	0 (0)	0 (0)	0 (0)	0 (0)	0 (0)	0 (0)	0 (0)	0 (0)	0 (0)	0 (0)	0 (0)
石綿の関連の可能性はある	0	0	0	0	0	0	0	0	0	0	0	0
小計	1 (0)	0 (0)	1 (0)	0 (0)	0 (0)	0 (0)	0 (0)	0 (0)	0 (0)	0 (0)	0 (0)	0 (0)
他の原因である可能性が高い	0 (0)	0 (0)	0 (0)	0 (0)	0 (0)	0 (0)	0 (0)	0 (0)	0 (0)	0 (0)	0 (0)	0 (0)
合計	1 (0)	0 (0)	1 (0)	0 (0)	0 (0)	0 (0)	0 (0)	0 (0)	0 (0)	0 (0)	0 (0)	0 (0)

※()は所見疑いを再掲

⑤肺野の間質影の見解における石綿との関連

⑤肺野の間質影	合計		ア主に直接職歴		イ主に間接職歴		ウ主に家庭内ばく露		エ主に立入・屋内環境ばく露		オその他	
	計	うち女性	計	うち女性	計	うち女性	計	うち女性	計	うち女性	計	うち女性
石綿の関連を強く疑う	0 (0)	0 (0)	0 (0)	0 (0)	0 (0)	0 (0)	0 (0)	0 (0)	0 (0)	0 (0)	0 (0)	0 (0)
石綿の関連を疑う	0 (0)	0 (0)	0 (0)	0 (0)	0 (0)	0 (0)	0 (0)	0 (0)	0 (0)	0 (0)	0 (0)	0 (0)
石綿の関連の可能性はある	0 (0)	0 (0)	0 (0)	0 (0)	0 (0)	0 (0)	0 (0)	0 (0)	0 (0)	0 (0)	0 (0)	0 (0)
小計	0 (0)	0 (0)	0 (0)	0 (0)	0 (0)	0 (0)	0 (0)	0 (0)	0 (0)	0 (0)	0 (0)	0 (0)
他の原因である可能性が高い	1 (1)	0 (0)	1 (1)	0 (0)	0 (0)	0 (0)	0 (0)	0 (0)	0 (0)	0 (0)	0 (0)	0 (0)
合計	1 (1)	0 (0)	1 (1)	0 (0)	0 (0)	0 (0)	0 (0)	0 (0)	0 (0)	0 (0)	0 (0)	0 (0)

※()は所見疑いを再掲

D-3表: 調査対象者(平成2年以前に河内長野市に居住していた者)に関する石綿関連所見が見られた者の年齢階層別(胸部CTの画像所見)

①～⑧の年齢階層別集計

①胸水貯留

年齢階層	合計		ア主に直接職歴		イ主に間接職歴		ウ主に家庭内ばく露		エ主に立入・屋内環境ばく露		オその他	
	計	うち女性	計	うち女性	計	うち女性	計	うち女性	計	うち女性	計	うち女性
40歳未満	0 (0)	0 (0)	0 (0)	0 (0)	0 (0)	0 (0)	0 (0)	0 (0)	0 (0)	0 (0)	0 (0)	0 (0)
40～49歳	0 (0)	0 (0)	0 (0)	0 (0)	0 (0)	0 (0)	0 (0)	0 (0)	0 (0)	0 (0)	0 (0)	0 (0)
50～59歳	0 (0)	0 (0)	0 (0)	0 (0)	0 (0)	0 (0)	0 (0)	0 (0)	0 (0)	0 (0)	0 (0)	0 (0)
60～69歳	0 (0)	0 (0)	0 (0)	0 (0)	0 (0)	0 (0)	0 (0)	0 (0)	0 (0)	0 (0)	0 (0)	0 (0)
70～79歳	0 (0)	0 (0)	0 (0)	0 (0)	0 (0)	0 (0)	0 (0)	0 (0)	0 (0)	0 (0)	0 (0)	0 (0)
80～89歳	1 (0)	0 (0)	1 (0)	0 (0)	0 (0)	0 (0)	0 (0)	0 (0)	0 (0)	0 (0)	0 (0)	0 (0)
90～99歳	0 (0)	0 (0)	0 (0)	0 (0)	0 (0)	0 (0)	0 (0)	0 (0)	0 (0)	0 (0)	0 (0)	0 (0)
100歳以上	0 (0)	0 (0)	0 (0)	0 (0)	0 (0)	0 (0)	0 (0)	0 (0)	0 (0)	0 (0)	0 (0)	0 (0)
合計	1 (0)	0 (0)	1 (0)	0 (0)	0 (0)	0 (0)	0 (0)	0 (0)	0 (0)	0 (0)	0 (0)	0 (0)

※()は所見疑いを再掲

②胸膜プラーク(胸膜肥厚斑)

年齢階層	合計		ア主に直接職歴		イ主に間接職歴		ウ主に家庭内ばく露		エ主に立入・屋内環境ばく露		オその他	
	計	うち女性	計	うち女性	計	うち女性	計	うち女性	計	うち女性	計	うち女性
40歳未満	0 (0)	0 (0)	0 (0)	0 (0)	0 (0)	0 (0)	0 (0)	0 (0)	0 (0)	0 (0)	0 (0)	0 (0)
40～49歳	1 (0)	0 (0)	1 (0)	0 (0)	0 (0)	0 (0)	0 (0)	0 (0)	0 (0)	0 (0)	0 (0)	0 (0)
50～59歳	2 (1)	0 (0)	1 (1)	0 (0)	0 (0)	0 (0)	0 (0)	0 (0)	0 (0)	0 (0)	1 (0)	0 (0)
60～69歳	7 (0)	0 (0)	6 (0)	0 (0)	0 (0)	0 (0)	0 (0)	0 (0)	0 (0)	0 (0)	1 (0)	0 (0)
70～79歳	13 (2)	1 (1)	7 (1)	0 (0)	2 (0)	0 (0)	0 (0)	0 (0)	2 (0)	0 (0)	2 (1)	1 (1)
80～89歳	1 (0)	0 (0)	1 (0)	0 (0)	0 (0)	0 (0)	0 (0)	0 (0)	0 (0)	0 (0)	0 (0)	0 (0)
90～99歳	0 (0)	0 (0)	0 (0)	0 (0)	0 (0)	0 (0)	0 (0)	0 (0)	0 (0)	0 (0)	0 (0)	0 (0)
100歳以上	0 (0)	0 (0)	0 (0)	0 (0)	0 (0)	0 (0)	0 (0)	0 (0)	0 (0)	0 (0)	0 (0)	0 (0)
合計	24 (3)	1 (1)	16 (2)	0 (0)	2 (0)	0 (0)	0 (0)	0 (0)	2 (0)	0 (0)	4 (1)	1 (1)

※()は所見疑いを再掲

③びまん性胸膜肥厚

年齢階層	合計		ア主に直接職歴		イ主に間接職歴		ウ主に家庭内ばく露		エ主に立入・屋内環境ばく露		オその他	
	計	うち女性	計	うち女性	計	うち女性	計	うち女性	計	うち女性	計	うち女性
40歳未満	0 (0)	0 (0)	0 (0)	0 (0)	0 (0)	0 (0)	0 (0)	0 (0)	0 (0)	0 (0)	0 (0)	0 (0)
40～49歳	0 (0)	0 (0)	0 (0)	0 (0)	0 (0)	0 (0)	0 (0)	0 (0)	0 (0)	0 (0)	0 (0)	0 (0)
50～59歳	0 (0)	0 (0)	0 (0)	0 (0)	0 (0)	0 (0)	0 (0)	0 (0)	0 (0)	0 (0)	0 (0)	0 (0)
60～69歳	0 (0)	0 (0)	0 (0)	0 (0)	0 (0)	0 (0)	0 (0)	0 (0)	0 (0)	0 (0)	0 (0)	0 (0)
70～79歳	0 (0)	0 (0)	0 (0)	0 (0)	0 (0)	0 (0)	0 (0)	0 (0)	0 (0)	0 (0)	0 (0)	0 (0)
80～89歳	1 (0)	0 (0)	1 (0)	0 (0)	0 (0)	0 (0)	0 (0)	0 (0)	0 (0)	0 (0)	0 (0)	0 (0)
90～99歳	0 (0)	0 (0)	0 (0)	0 (0)	0 (0)	0 (0)	0 (0)	0 (0)	0 (0)	0 (0)	0 (0)	0 (0)
100歳以上	0 (0)	0 (0)	0 (0)	0 (0)	0 (0)	0 (0)	0 (0)	0 (0)	0 (0)	0 (0)	0 (0)	0 (0)
合計	1 (0)	0 (0)	1 (0)	0 (0)	0 (0)	0 (0)	0 (0)	0 (0)	0 (0)	0 (0)	0 (0)	0 (0)

※()は所見疑いを再掲

④胸膜腫瘍(中皮腫)疑い

年齢階層	合計		ア主に直接職歴		イ主に間接職歴		ウ主に家庭内ばく露		エ主に立入・屋内環境ばく露		オその他	
	計	うち女性	計	うち女性	計	うち女性	計	うち女性	計	うち女性	計	うち女性
40歳未満	0 (0)	0 (0)	0 (0)	0 (0)	0 (0)	0 (0)	0 (0)	0 (0)	0 (0)	0 (0)	0 (0)	0 (0)
40～49歳	0 (0)	0 (0)	0 (0)	0 (0)	0 (0)	0 (0)	0 (0)	0 (0)	0 (0)	0 (0)	0 (0)	0 (0)
50～59歳	0 (0)	0 (0)	0 (0)	0 (0)	0 (0)	0 (0)	0 (0)	0 (0)	0 (0)	0 (0)	0 (0)	0 (0)
60～69歳	0 (0)	0 (0)	0 (0)	0 (0)	0 (0)	0 (0)	0 (0)	0 (0)	0 (0)	0 (0)	0 (0)	0 (0)
70～79歳	0 (0)	0 (0)	0 (0)	0 (0)	0 (0)	0 (0)	0 (0)	0 (0)	0 (0)	0 (0)	0 (0)	0 (0)
80～89歳	0 (0)	0 (0)	0 (0)	0 (0)	0 (0)	0 (0)	0 (0)	0 (0)	0 (0)	0 (0)	0 (0)	0 (0)
90～99歳	0 (0)	0 (0)	0 (0)	0 (0)	0 (0)	0 (0)	0 (0)	0 (0)	0 (0)	0 (0)	0 (0)	0 (0)
100歳以上	0 (0)	0 (0)	0 (0)	0 (0)	0 (0)	0 (0)	0 (0)	0 (0)	0 (0)	0 (0)	0 (0)	0 (0)
合計	0 (0)	0 (0)	0 (0)	0 (0)	0 (0)	0 (0)	0 (0)	0 (0)	0 (0)	0 (0)	0 (0)	0 (0)

※()は所見疑いを再掲

⑤肺野の間質影

年齢階層	合計		ア主に直接職歴		イ主に間接職歴		ウ主に家庭内ばく露		エ主に立入・屋内環境ばく露		オその他	
	計	うち女性	計	うち女性	計	うち女性	計	うち女性	計	うち女性	計	うち女性
40歳未満	0 (0)	0 (0)	0 (0)	0 (0)	0 (0)	0 (0)	0 (0)	0 (0)	0 (0)	0 (0)	0 (0)	0 (0)
40～49歳	0 (0)	0 (0)	0 (0)	0 (0)	0 (0)	0 (0)	0 (0)	0 (0)	0 (0)	0 (0)	0 (0)	0 (0)
50～59歳	0 (0)	0 (0)	0 (0)	0 (0)	0 (0)	0 (0)	0 (0)	0 (0)	0 (0)	0 (0)	0 (0)	0 (0)
60～69歳	0 (0)	0 (0)	0 (0)	0 (0)	0 (0)	0 (0)	0 (0)	0 (0)	0 (0)	0 (0)	0 (0)	0 (0)
70～79歳	1 (1)	0 (0)	1 (1)	0 (0)	0 (0)	0 (0)	0 (0)	0 (0)	0 (0)	0 (0)	0 (0)	0 (0)
80～89歳	0 (0)	0 (0)	0 (0)	0 (0)	0 (0)	0 (0)	0 (0)	0 (0)	0 (0)	0 (0)	0 (0)	0 (0)
90～99歳	0 (0)	0 (0)	0 (0)	0 (0)	0 (0)	0 (0)	0 (0)	0 (0)	0 (0)	0 (0)	0 (0)	0 (0)
100歳以上	0 (0)	0 (0)	0 (0)	0 (0)	0 (0)	0 (0)	0 (0)	0 (0)	0 (0)	0 (0)	0 (0)	0 (0)
合計	1 (1)	0 (0)	1 (1)	0 (0)	0 (0)	0 (0)	0 (0)	0 (0)	0 (0)	0 (0)	0 (0)	0 (0)

※()は所見疑いを再掲

⑥円形無気肺

年齢階層	合計		ア.主に直接職歴		イ.主に間接職歴		ウ.主に家庭内ばく露		エ.主に立入・屋内環境ばく露		オ.その他	
	計	うち女性	計	うち女性	計	うち女性	計	うち女性	計	うち女性	計	うち女性
40歳未満	0 (0)	0 (0)	0 (0)	0 (0)	0 (0)	0 (0)	0 (0)	0 (0)	0 (0)	0 (0)	0 (0)	0 (0)
40～49歳	0 (0)	0 (0)	0 (0)	0 (0)	0 (0)	0 (0)	0 (0)	0 (0)	0 (0)	0 (0)	0 (0)	0 (0)
50～59歳	0 (0)	0 (0)	0 (0)	0 (0)	0 (0)	0 (0)	0 (0)	0 (0)	0 (0)	0 (0)	0 (0)	0 (0)
60～69歳	0 (0)	0 (0)	0 (0)	0 (0)	0 (0)	0 (0)	0 (0)	0 (0)	0 (0)	0 (0)	0 (0)	0 (0)
70～79歳	0 (0)	0 (0)	0 (0)	0 (0)	0 (0)	0 (0)	0 (0)	0 (0)	0 (0)	0 (0)	0 (0)	0 (0)
80～89歳	1 (0)	0 (0)	1 (0)	0 (0)	0 (0)	0 (0)	0 (0)	0 (0)	0 (0)	0 (0)	0 (0)	0 (0)
90～99歳	0 (0)	0 (0)	0 (0)	0 (0)	0 (0)	0 (0)	0 (0)	0 (0)	0 (0)	0 (0)	0 (0)	0 (0)
100歳以上	0 (0)	0 (0)	0 (0)	0 (0)	0 (0)	0 (0)	0 (0)	0 (0)	0 (0)	0 (0)	0 (0)	0 (0)
合計	1 (0)	0 (0)	1 (0)	0 (0)	0 (0)	0 (0)	0 (0)	0 (0)	0 (0)	0 (0)	0 (0)	0 (0)

※()は所見疑いを再掲

⑦肺野の腫瘤状陰影(肺がん等)

年齢階層	合計		ア.主に直接職歴		イ.主に間接職歴		ウ.主に家庭内ばく露		エ.主に立入・屋内環境ばく露		オ.その他	
	計	うち女性	計	うち女性	計	うち女性	計	うち女性	計	うち女性	計	うち女性
40歳未満	0 (0)	0 (0)	0 (0)	0 (0)	0 (0)	0 (0)	0 (0)	0 (0)	0 (0)	0 (0)	0 (0)	0 (0)
40～49歳	0 (0)	0 (0)	0 (0)	0 (0)	0 (0)	0 (0)	0 (0)	0 (0)	0 (0)	0 (0)	0 (0)	0 (0)
50～59歳	0 (0)	0 (0)	0 (0)	0 (0)	0 (0)	0 (0)	0 (0)	0 (0)	0 (0)	0 (0)	0 (0)	0 (0)
60～69歳	0 (0)	0 (0)	0 (0)	0 (0)	0 (0)	0 (0)	0 (0)	0 (0)	0 (0)	0 (0)	0 (0)	0 (0)
70～79歳	0 (0)	0 (0)	0 (0)	0 (0)	0 (0)	0 (0)	0 (0)	0 (0)	0 (0)	0 (0)	0 (0)	0 (0)
80～89歳	0 (0)	0 (0)	0 (0)	0 (0)	0 (0)	0 (0)	0 (0)	0 (0)	0 (0)	0 (0)	0 (0)	0 (0)
90～99歳	0 (0)	0 (0)	0 (0)	0 (0)	0 (0)	0 (0)	0 (0)	0 (0)	0 (0)	0 (0)	0 (0)	0 (0)
100歳以上	0 (0)	0 (0)	0 (0)	0 (0)	0 (0)	0 (0)	0 (0)	0 (0)	0 (0)	0 (0)	0 (0)	0 (0)
合計	0 (0)	0 (0)	0 (0)	0 (0)	0 (0)	0 (0)	0 (0)	0 (0)	0 (0)	0 (0)	0 (0)	0 (0)

※()は所見疑いを再掲

⑧リンパ節の腫大

年齢階層	合計		ア.主に直接職歴		イ.主に間接職歴		ウ.主に家庭内ばく露		エ.主に立入・屋内環境ばく露		オ.その他	
	計	うち女性	計	うち女性	計	うち女性	計	うち女性	計	うち女性	計	うち女性
40歳未満	0 (0)	0 (0)	0 (0)	0 (0)	0 (0)	0 (0)	0 (0)	0 (0)	0 (0)	0 (0)	0 (0)	0 (0)
40～49歳	0 (0)	0 (0)	0 (0)	0 (0)	0 (0)	0 (0)	0 (0)	0 (0)	0 (0)	0 (0)	0 (0)	0 (0)
50～59歳	0 (0)	0 (0)	0 (0)	0 (0)	0 (0)	0 (0)	0 (0)	0 (0)	0 (0)	0 (0)	0 (0)	0 (0)
60～69歳	0 (0)	0 (0)	0 (0)	0 (0)	0 (0)	0 (0)	0 (0)	0 (0)	0 (0)	0 (0)	0 (0)	0 (0)
70～79歳	0 (0)	0 (0)	0 (0)	0 (0)	0 (0)	0 (0)	0 (0)	0 (0)	0 (0)	0 (0)	0 (0)	0 (0)
80～89歳	1 (0)	1 (0)	0 (0)	0 (0)	0 (0)	0 (0)	0 (0)	0 (0)	0 (0)	0 (0)	1 (0)	1 (0)
90～99歳	0 (0)	0 (0)	0 (0)	0 (0)	0 (0)	0 (0)	0 (0)	0 (0)	0 (0)	0 (0)	0 (0)	0 (0)
100歳以上	0 (0)	0 (0)	0 (0)	0 (0)	0 (0)	0 (0)	0 (0)	0 (0)	0 (0)	0 (0)	0 (0)	0 (0)
合計	1 (0)	1 (0)	0 (0)	0 (0)	0 (0)	0 (0)	0 (0)	0 (0)	0 (0)	0 (0)	1 (0)	1 (0)

※()は所見疑いを再掲

②胸膜プラーク且つ⑤肺野の間質影あり

年齢階層	合計		ア.主に直接職歴		イ.主に間接職歴		ウ.主に家庭内ばく露		エ.主に立入・屋内環境ばく露		オ.その他	
	計	うち女性	計	うち女性	計	うち女性	計	うち女性	計	うち女性	計	うち女性
40歳未満	0 (0)	0 (0)	0 (0)	0 (0)	0 (0)	0 (0)	0 (0)	0 (0)	0 (0)	0 (0)	0 (0)	0 (0)
40～49歳	0 (0)	0 (0)	0 (0)	0 (0)	0 (0)	0 (0)	0 (0)	0 (0)	0 (0)	0 (0)	0 (0)	0 (0)
50～59歳	0 (0)	0 (0)	0 (0)	0 (0)	0 (0)	0 (0)	0 (0)	0 (0)	0 (0)	0 (0)	0 (0)	0 (0)
60～69歳	0 (0)	0 (0)	0 (0)	0 (0)	0 (0)	0 (0)	0 (0)	0 (0)	0 (0)	0 (0)	0 (0)	0 (0)
70～79歳	1 (1)	0 (0)	1 (1)	0 (0)	0 (0)	0 (0)	0 (0)	0 (0)	0 (0)	0 (0)	0 (0)	0 (0)
80～89歳	0 (0)	0 (0)	0 (0)	0 (0)	0 (0)	0 (0)	0 (0)	0 (0)	0 (0)	0 (0)	0 (0)	0 (0)
90～99歳	0 (0)	0 (0)	0 (0)	0 (0)	0 (0)	0 (0)	0 (0)	0 (0)	0 (0)	0 (0)	0 (0)	0 (0)
100歳以上	0 (0)	0 (0)	0 (0)	0 (0)	0 (0)	0 (0)	0 (0)	0 (0)	0 (0)	0 (0)	0 (0)	0 (0)
合計	1 (1)	0 (0)	1 (1)	0 (0)	0 (0)	0 (0)	0 (0)	0 (0)	0 (0)	0 (0)	0 (0)	0 (0)

※()は所見疑いを再掲

※胸膜プラーク且つ肺野の間質影がある者について、2所見のうち、いずれかが「疑い」であれば、()の所見疑いに計上している。

(3) ばく露歴分類が「オ(その他)」の者のプロット図

平成24年度調査協力者(平成2年以前に居住していた者)でCT検査を実施し、かつばく露歴分類が「オ(その他)」の者について、居住時期と胸膜プラーク等の所見区分をE-1表及びE-2表にまとめ地図上にプロットした。

E表:調査対象者(平成2年以前に泉南地域及び河内長野市に居住していた者)に関するばく露歴分類が「オ(その他)」の者の詳細

E-1表:ばく露歴分類が「オ(その他)」の居住開始時期(胸部CTを受診した者)

<大阪府>

「オ(その他)」の調査対象者	居住開始時期																	
	実人数 うち女性		～昭和29年までに居住を開始した者		昭和30年から昭和34年までに居住を開始した者		昭和35年から昭和39年までに居住を開始した者		昭和40年から昭和44年までに居住を開始した者		昭和45年から昭和49年までに居住を開始した者		昭和50年から昭和54年までに居住を開始した者		昭和55年から昭和59年までに居住を開始した者		昭和60年から平成2年までに居住を開始した者	
			計	うち女性	計	うち女性	計	うち女性	計	うち女性	計	うち女性	計	うち女性	計	うち女性	計	うち女性
オ(その他)の調査対象者	66	22	61	20	7	2	5	2	21	6	17	2	14	6	8	1	11	4
岸和田市	9	3	7	1	0	0	1	1	3	1	1	0	0	0	1	0	0	0
貝塚市	7	2	3	1	2	0	0	0	2	0	0	0	2	2	0	0	2	1
泉南市	23	9	25	9	1	1	3	1	5	1	2	1	3	1	4	1	1	0
阪南市	9	1	3	1	1	0	1	0	5	1	5	0	4	1	0	0	3	0
泉佐野市	3	1	2	1	0	0	0	0	1	0	0	0	0	0	0	0	0	0
熊取町	1	0	0	0	0	0	0	0	0	0	0	0	0	0	0	0	0	0
田尻町	0	0	0	0	0	0	0	0	0	0	0	0	0	0	0	0	0	0
岬町	3	0	0	0	0	0	0	0	0	0	2	0	1	0	1	0	1	0
河内長野市	22	10	21	7	3	1	0	0	5	3	7	1	4	2	2	0	4	3

※同一5年刻み時点で複数の市町村にまたがった居住歴がある者は、重複して計上している。

E-2表:調査対象者(平成2年以前に泉南地域及び河内長野市に居住していた者)に関するばく露歴分類が「オ(その他)」の対象期間に居住歴がある者と画像所見のクロス集計表

<大阪府>

「オ(その他)」の調査対象者	居住開始時期																	
	実数 うち女性		～昭和29年までに居住を開始した者		昭和30年から昭和34年までに居住を開始した者		昭和35年から昭和39年までに居住を開始した者		昭和40年から昭和44年までに居住を開始した者		昭和45年から昭和49年までに居住を開始した者		昭和50年から昭和54年までに居住を開始した者		昭和55年から昭和59年までに居住を開始した者		昭和60年から平成2年までに居住を開始した者	
			計	うち女性	計	うち女性	計	うち女性	計	うち女性	計	うち女性	計	うち女性	計	うち女性	計	うち女性
「オ(その他)」の調査対象者	66 (0)	22 (0)	61 (0)	20 (0)	7 (0)	2 (0)	5 (0)	2 (0)	21 (0)	6 (0)	17 (0)	2 (0)	14 (0)	6 (0)	8 (0)	1 (0)	11 (0)	4 (0)
石綿関連所見(疑いを含む)実人数	42 (1)	11 (1)	33 (1)	11 (1)	6 (1)	2 (1)	3 (0)	0 (0)	14 (0)	3 (0)	10 (0)	2 (0)	8 (0)	2 (0)	5 (0)	0 (0)	5 (0)	1 (0)
①胸水貯留	2 (0)	0 (0)	2 (0)	0 (0)	1 (0)	0 (0)	0 (0)	0 (0)	1 (0)	0 (0)	0 (0)	0 (0)	0 (0)	0 (0)	0 (0)	0 (0)	0 (0)	0 (0)
②胸膜プラーク(胸膜肥厚斑)	41 (1)	10 (1)	32 (1)	10 (1)	6 (1)	2 (1)	3 (0)	0 (0)	14 (0)	3 (0)	10 (0)	1 (0)	8 (0)	2 (0)	5 (0)	0 (0)	5 (0)	1 (0)
うち肺野の間質影もある者※1	3 (0)	2 (0)	3 (0)	2 (0)	0 (0)	0 (0)	0 (0)	0 (0)	1 (0)	1 (0)	0 (0)	0 (0)	0 (0)	0 (0)	0 (0)	0 (0)	0 (0)	0 (0)
③びまん性胸膜肥厚	0 (0)	0 (0)	0 (0)	0 (0)	0 (0)	0 (0)	0 (0)	0 (0)	0 (0)	0 (0)	0 (0)	0 (0)	0 (0)	0 (0)	0 (0)	0 (0)	0 (0)	0 (0)
④胸膜腫瘍(中皮腫)疑い	0 (0)	0 (0)	0 (0)	0 (0)	0 (0)	0 (0)	0 (0)	0 (0)	0 (0)	0 (0)	0 (0)	0 (0)	0 (0)	0 (0)	0 (0)	0 (0)	0 (0)	0 (0)
⑤肺野の間質影	3 (0)	2 (0)	3 (0)	2 (0)	0 (0)	0 (0)	0 (0)	0 (0)	1 (0)	1 (0)	0 (0)	0 (0)	0 (0)	0 (0)	0 (0)	0 (0)	0 (0)	0 (0)
⑥円形無気肺	1 (0)	0 (0)	1 (0)	0 (0)	0 (0)	0 (0)	0 (0)	0 (0)	0 (0)	0 (0)	0 (0)	0 (0)	0 (0)	0 (0)	0 (0)	0 (0)	0 (0)	0 (0)
⑦肺野の腫瘤状陰影(肺がん等)	0 (0)	0 (0)	0 (0)	0 (0)	0 (0)	0 (0)	0 (0)	0 (0)	0 (0)	0 (0)	0 (0)	0 (0)	0 (0)	0 (0)	0 (0)	0 (0)	0 (0)	0 (0)
⑧リンパ節の腫大	1 (0)	1 (0)	1 (0)	1 (0)	0 (0)	0 (0)	0 (0)	0 (0)	0 (0)	0 (0)	0 (0)	0 (0)	0 (0)	0 (0)	0 (0)	0 (0)	0 (0)	0 (0)

※胸部CTの画像所見を基に計上している。

※①～⑧は重複計上含む

※()は所見疑いを再掲

※1 胸膜プラーク、うち肺野の間質影もある者について、2所見のうち、いずれかが「疑い」であれば、()の所見疑いに計上している。

E-3表:ばく露歴分類が「オ(その他)」の者とプロット数との関係表
 <大阪府>

	プロット対象者 実人数		岸和田市		貝塚市		泉南市		阪南市		泉佐野市											
			プロット対象者数	プロット数	プロット対象者数	プロット数	プロット対象者数	プロット数	プロット対象者数	プロット数	プロット対象者数	プロット数										
	計	うち女性	計	うち女性	計	うち女性	計	うち女性	計	うち女性	計	うち女性										
胸膜ブランクあり	41	10	6	2	10	2	5	1	8	3	22	7	33	11	11	2	18	2	2	1	2	1
うち肺野の間質影もあり	3	2	1	0	3	0	0	0	0	0	1	1	2	1	1	1	1	0	0	0	0	0
胸膜ブランク以外の石綿関連所見あり	1	1	0	0	0	0	0	0	0	0	0	0	0	0	0	0	0	0	0	0	0	0
所見なし又は石綿関連所見以外の所見あり	24	11	3	1	3	1	2	1	3	1	4	2	11	4	3	1	4	1	1	0	1	0
合計	66	22	9	3	13	3	7	2	11	4	26	9	44	15	14	3	22	3	3	1	3	1

熊取町		田尻町		岬町		河内長野市		合計	
プロット対象者数	プロット数	プロット対象者数	プロット数	プロット対象者数	プロット数	プロット対象者数	プロット数	プロット対象者数	プロット数
計	うち女性	計	うち女性	計	うち女性	計	うち女性	計	うち女性
1	0	1	0	0	0	2	0	3	0
0	0	0	0	0	0	0	0	0	0
0	0	0	0	0	0	0	0	0	0
0	1	0	0	0	0	1	0	14	8
1	0	1	0	0	0	0	3	0	4
0	0	0	0	0	0	0	23	10	46
19	2	57	14	94	21	2	3	2	6
2	1	1	1	2	2	13	28	14	48
20	14	28	14	48	20	29	144	43	

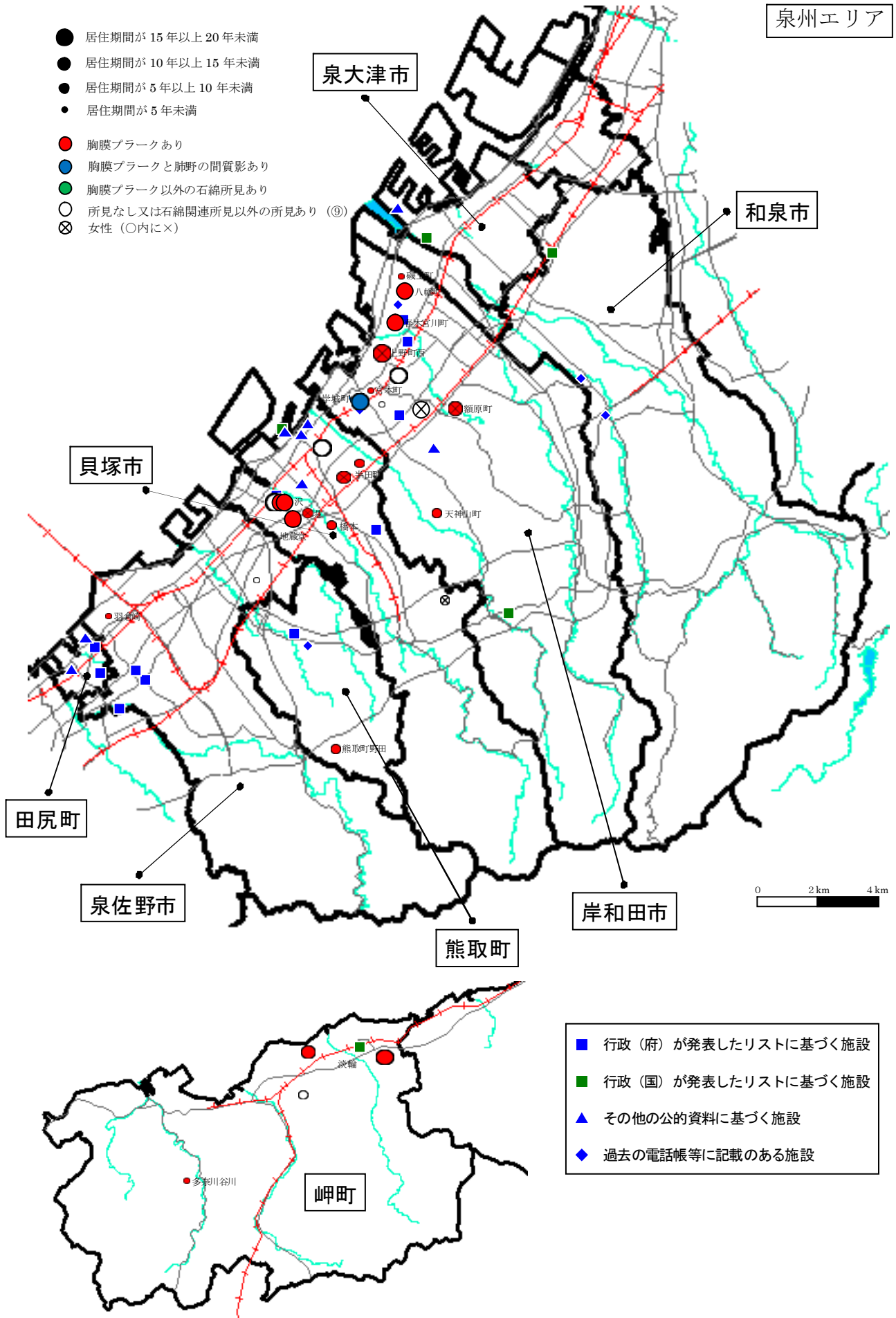
※胸部CTの画像所見を基としている。
 ※複数地域に居住歴のある者は、それぞれの地域にプロットしている。

E-4表:調査対象者(平成2年以前に泉南地域及び河内長野市に居住していた者)に関する
 ばく露歴分類が「オ(その他)」で胸膜ブランクのプロットがある町名別一覧表

<大阪府>

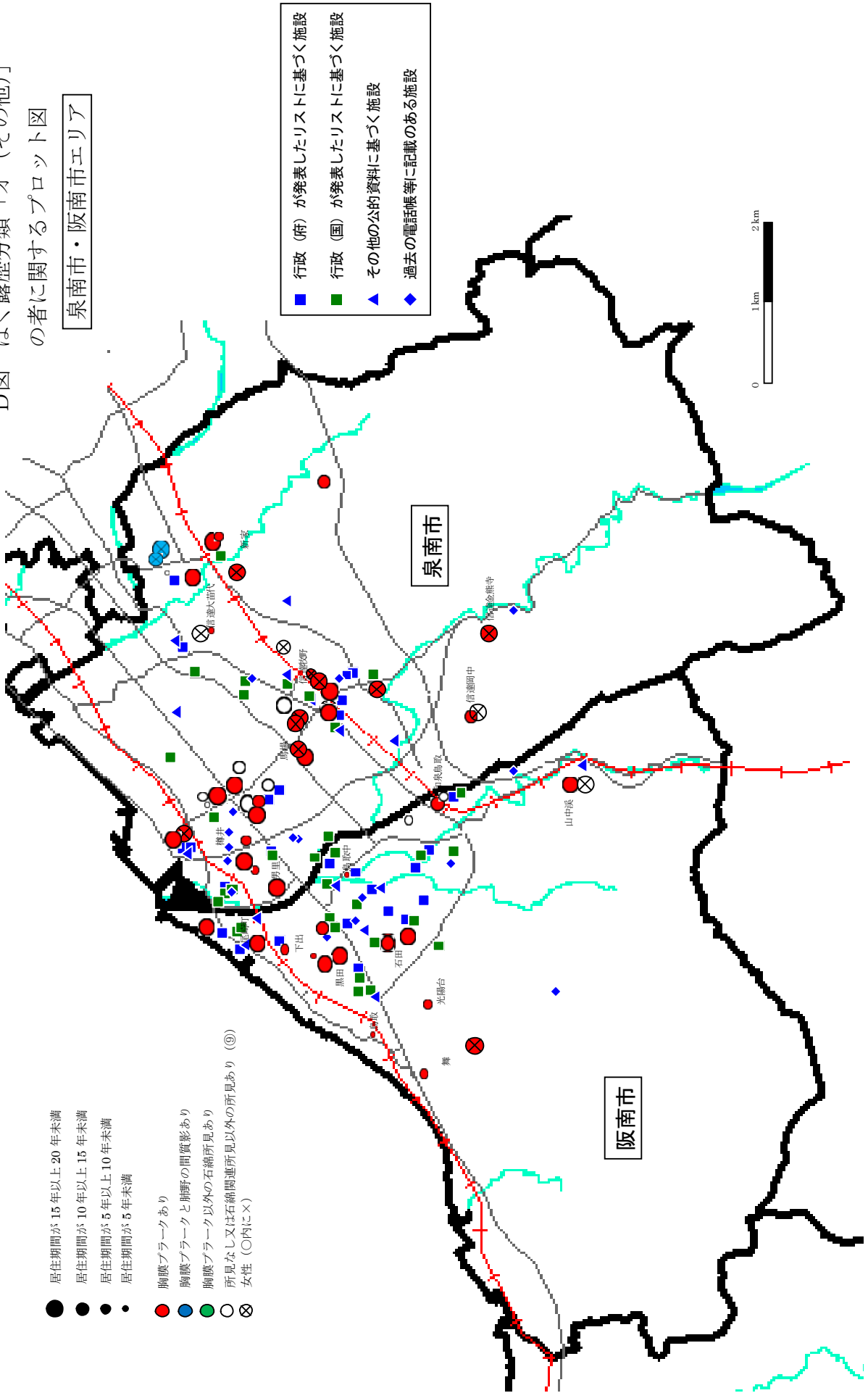
		プロット数				全プロット数	
		胸膜ブランクありの者のプロット数		うち肺野の間質影もある者のプロット数		計	うち女性
		計	うち女性	計	うち女性		
岸和田市	岸城町	3	0	3	0	3	0
	磯上町	1	0	0	0	1	0
	額原町	1	1	0	0	1	1
	宮本町	1	0	0	0	1	0
	春木宮川町	1	1	0	0	1	1
	上野町西	1	0	0	0	1	0
	藤井町	1	0	0	0	1	0
	八幡町	1	0	0	0	1	0
	その他	0	0	0	0	3	1
	計	10	2	3	0	13	3
貝塚市	沢	2	0	0	0	2	0
	半田	2	1	0	0	2	1
	津田	1	1	0	0	2	1
	堤	1	1	0	0	1	1
	橋本	1	0	0	0	1	0
	地藏堂	1	0	0	0	1	0
	その他	0	0	0	0	2	1
	計	8	3	0	0	11	4
泉南市	信達牧野	9	4	0	0	11	5
	新家	9	3	2	2	10	3
	樽井	7	1	0	0	12	1
	男里	3	0	0	0	3	0
	信達岡中	2	1	0	0	3	2
	信達金熊寺	1	1	0	0	1	1
	馬場	1	1	0	0	1	1
	信達大苗代	1	0	0	0	1	0
	その他	0	0	0	0	2	2
	計	33	11	2	2	44	15
阪南市	石田	3	0	0	0	4	0
	下出	3	0	0	0	3	0
	山中溪	2	1	1	1	3	2
	舞	2	1	0	0	2	1
	黒田	2	0	0	0	2	0
	尾崎町	2	0	0	0	2	0
	和泉鳥取	1	0	0	0	2	0
	鳥取	1	0	0	0	1	0
	鳥取中	1	0	0	0	1	0
	光陽台	1	0	0	0	1	0
自然田	0	0	0	0	1	0	
計	18	2	1	1	22	3	
泉佐野市	羽倉崎	1	0	0	0	1	0
	佐野台町	0	0	0	0	1	0
	その他	1	1	0	0	1	1
	計	2	1	0	0	3	1
熊取町	野田	1	0	0	0	1	0
	その他	0	0	0	0	0	0
	計	1	0	0	0	1	0
岬町	淡輪	2	0	0	0	2	0
	多奈川谷川	1	0	0	0	1	0
	深日	0	0	0	0	1	0
	計	3	0	0	0	4	0
合計	長野町	5	1	0	0	12	5
	栄町	4	0	0	0	6	2
	三日月町	2	1	0	0	5	1
	錦町	3	0	0	0	3	0
	西代町	2	0	0	0	2	0
	喜多町	1	0	0	0	3	0
	中片添町	1	0	0	0	1	0
	天野町	1	0	0	0	1	0
	本町	0	0	0	0	4	3
	その他	0	0	0	0	9	6
計	19	2	0	0	46	17	
合計	94	21	6	3	144	43	

D図 ばく露歴分類「オ（その他）」の者に関するプロット図

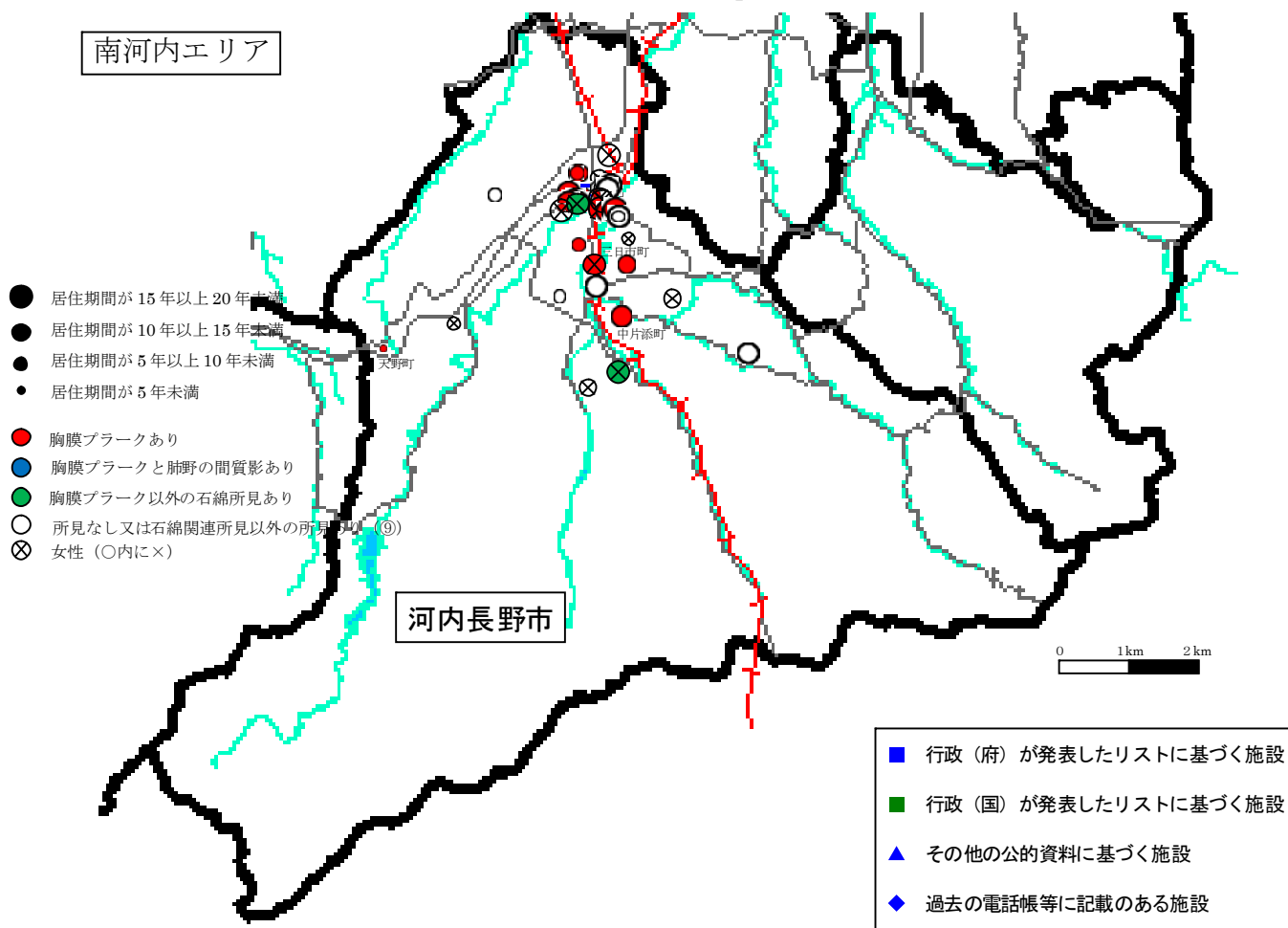


D図 ばく露歴分類「オ（その他）」
の者に関するプロット図

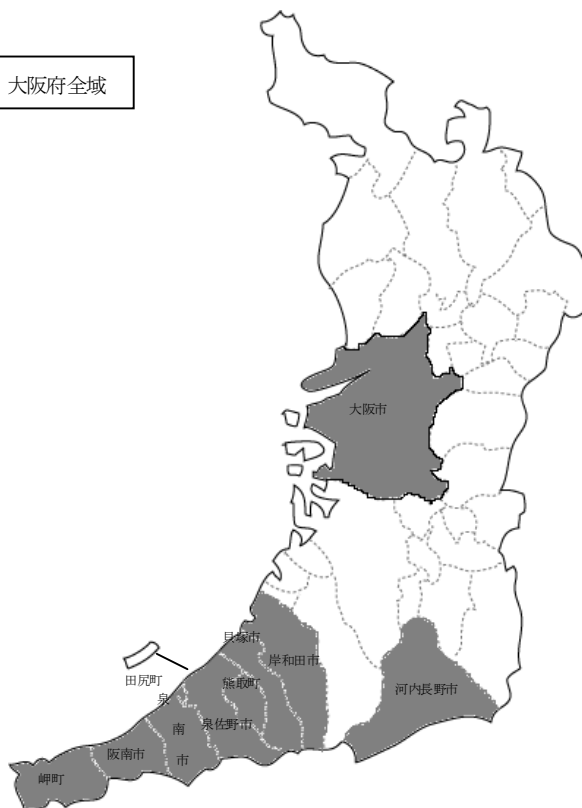
泉南市・阪南市エリア



D図 ばく露歴分類「オ（その他）」の者に関するプロット図

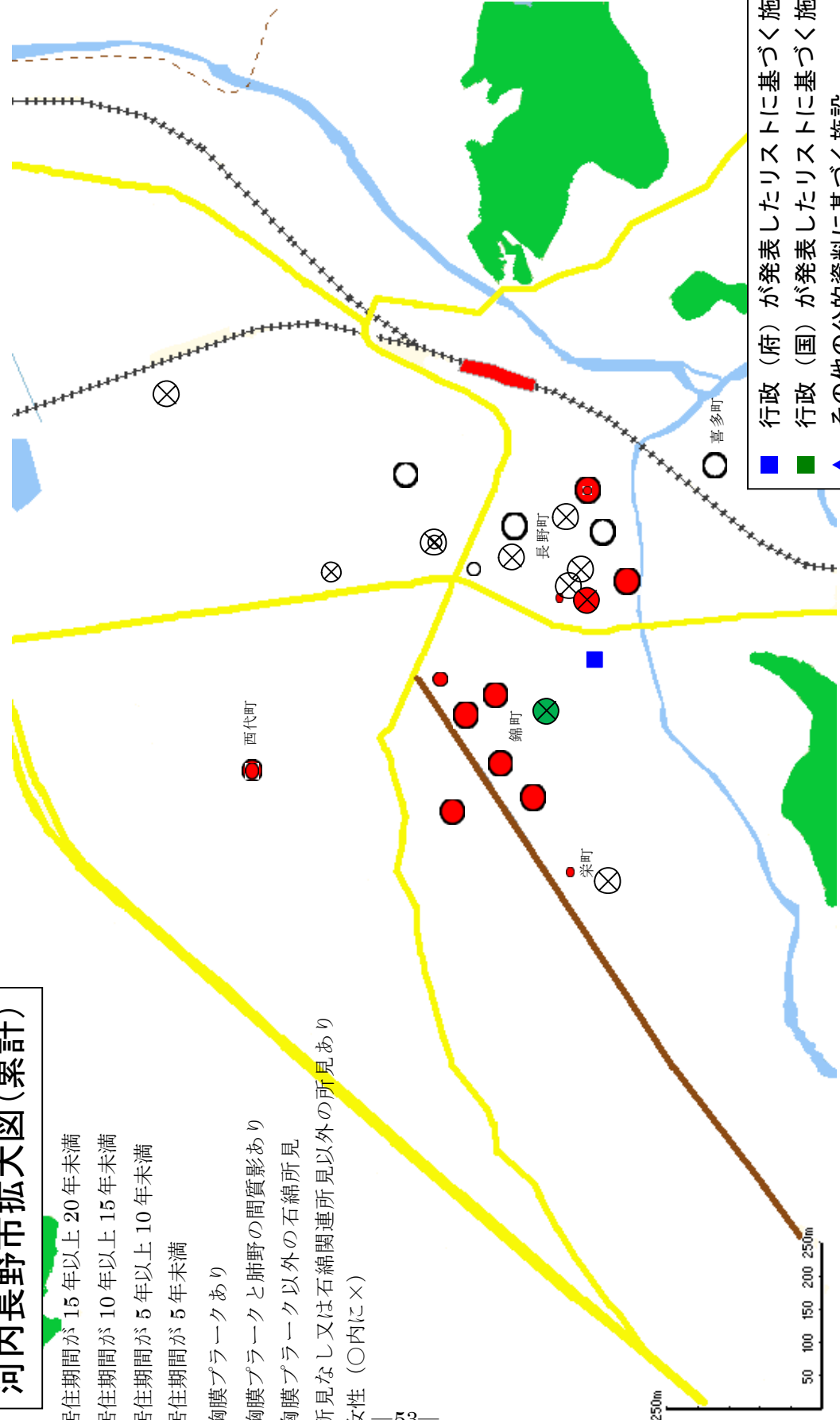


大阪府全域



河内長野市拡大図(累計)

- 居住期間が15年以上20年未満
- 居住期間が10年以上15年未満
- 居住期間が5年以上10年未満
- 居住期間が5年未満
- 胸膜プラークあり
- 胸膜プラークと肺野の間質影あり
- 胸膜プラーク以外の石綿所見
- 所見なし又は石綿関連所見以外の所見あり
- ⊗ 女性 (○内に×)



- 行政(府)が発表したリストに基づく施設
- 行政(国)が発表したリストに基づく施設
- ▲ その他の公的資料に基づく施設
- ◆ 過去の電話帳等に記載のある施設

(4) 診断結果の把握

第2期石綿の健康リスク調査を受診し、医療の必要があると判断された者の診断経過について

平成22・23年度に石綿の健康リスク調査を受診し、医療の必要があると判断された者^{*1}6人がその後、医療機関でどのような診断を受けているのか確認するため、本人から承諾を得て、医療機関に照会を行った。

また、平成22・23年度に石綿の健康リスク調査を受診したが医療が必要と判断されず、健康リスク調査とは別のきっかけ（平成23・24年度の石綿の健康リスク調査未受診^{*2}）で、石綿関連疾患と診断されていないか、本人や家族に照会を行った。

照会を行った結果、肺がん1人と診断されている。

このうち、平成24年度末現在、労災制度で認定された者が1人（内訳：肺がん1人）であったことが家族への問い合わせにより確認された。

※1 平成22年度又は、平成23年度に石綿の健康リスク調査を受診し、医療の必要があると判断された者
ただし、その後の医療の結果、石綿関連疾患と判断されなかった者は除く。

※2 平成23、24年度いずれか、又は両方に未受診の者

表ア-1: 石綿関連疾患と診断された者の診断状況

	合計		ア.主に直接職歴		イ.主に間接職歴		ウ.主に家庭内ばく露		エ.主に立入・屋内環境ばく露		オ.その他	
	計	うち女性	計	うち女性	計	うち女性	計	うち女性	計	うち女性	計	うち女性
リスク調査が発見の契機												
a. 中皮腫	0 (0)	0 (0)	0 (0)	0 (0)	0 (0)	0 (0)	0 (0)	0 (0)	0 (0)	0 (0)	0 (0)	0 (0)
b. 肺がん	1 (0)	0 (0)	0 (0)	0 (0)	1 (0)	0 (0)	0 (0)	0 (0)	0 (0)	0 (0)	0 (0)	0 (0)
c. 石綿肺	0 (0)	0 (0)	0 (0)	0 (0)	0 (0)	0 (0)	0 (0)	0 (0)	0 (0)	0 (0)	0 (0)	0 (0)
d. 良性石綿胸水	0 (0)	0 (0)	0 (0)	0 (0)	0 (0)	0 (0)	0 (0)	0 (0)	0 (0)	0 (0)	0 (0)	0 (0)
e. びまん性胸膜肥厚	0 (0)	0 (0)	0 (0)	0 (0)	0 (0)	0 (0)	0 (0)	0 (0)	0 (0)	0 (0)	0 (0)	0 (0)
小計	0 (0)	0 (0)	0 (0)	0 (0)	0 (0)	0 (0)	0 (0)	0 (0)	0 (0)	0 (0)	0 (0)	0 (0)
リスク調査以外が発見の契機												
a. 中皮腫	0 (0)	0 (0)	0 (0)	0 (0)	0 (0)	0 (0)	0 (0)	0 (0)	0 (0)	0 (0)	0 (0)	0 (0)
b. 肺がん	0 (0)	0 (0)	0 (0)	0 (0)	0 (0)	0 (0)	0 (0)	0 (0)	0 (0)	0 (0)	0 (0)	0 (0)
c. 石綿肺	0 (0)	0 (0)	0 (0)	0 (0)	0 (0)	0 (0)	0 (0)	0 (0)	0 (0)	0 (0)	0 (0)	0 (0)
d. 良性石綿胸水	0 (0)	0 (0)	0 (0)	0 (0)	0 (0)	0 (0)	0 (0)	0 (0)	0 (0)	0 (0)	0 (0)	0 (0)
e. びまん性胸膜肥厚	0 (0)	0 (0)	0 (0)	0 (0)	0 (0)	0 (0)	0 (0)	0 (0)	0 (0)	0 (0)	0 (0)	0 (0)
小計	0 (0)	0 (0)	0 (0)	0 (0)	0 (0)	0 (0)	0 (0)	0 (0)	0 (0)	0 (0)	0 (0)	0 (0)
合計												
a. 中皮腫	0 (0)	0 (0)	0 (0)	0 (0)	0 (0)	0 (0)	0 (0)	0 (0)	0 (0)	0 (0)	0 (0)	0 (0)
b. 肺がん	0 (0)	0 (0)	0 (0)	0 (0)	0 (0)	0 (0)	0 (0)	0 (0)	0 (0)	0 (0)	0 (0)	0 (0)
c. 石綿肺	0 (0)	0 (0)	0 (0)	0 (0)	0 (0)	0 (0)	0 (0)	0 (0)	0 (0)	0 (0)	0 (0)	0 (0)
d. 良性石綿胸水	0 (0)	0 (0)	0 (0)	0 (0)	0 (0)	0 (0)	0 (0)	0 (0)	0 (0)	0 (0)	0 (0)	0 (0)
e. びまん性胸膜肥厚	0 (0)	0 (0)	0 (0)	0 (0)	0 (0)	0 (0)	0 (0)	0 (0)	0 (0)	0 (0)	0 (0)	0 (0)
合計	0 (0)	0 (0)	0 (0)	0 (0)	0 (0)	0 (0)	0 (0)	0 (0)	0 (0)	0 (0)	0 (0)	0 (0)

※()は所見疑いを再掲

※肺がんについては、石綿以外の原因によるものも含まれている。

表ア-2: 石綿関連疾患と診断された者の労災、石綿救済法の認定状況

	合計		ア主に直接職歴				イ主に間接職歴				ウ主に家庭内ばく露				エ主に立入・屋内環境ばく露				オその他			
	労災		石綿救済		労災		石綿救済		労災		石綿救済		労災		石綿救済		労災		石綿救済			
	計	うち	計	うち	計	うち	計	うち	計	うち	計	うち	計	うち	計	うち	計	うち	計	うち		
リスク調査が発見の契機																						
a. 中皮腫	0	(0)	0	(0)	0	(0)	0	(0)	0	(0)	0	(0)	0	(0)	0	(0)	0	(0)	0	(0)		
b. 肺がん	1	(0)	0	(0)	0	(0)	0	(0)	1	(0)	0	(0)	0	(0)	0	(0)	0	(0)	0	(0)		
c. 石綿肺	0	(0)	0	(0)	0	(0)	0	(0)	0	(0)	0	(0)	0	(0)	0	(0)	0	(0)	0	(0)		
d. 良性石綿胸水	0	(0)	0	(0)	0	(0)	0	(0)	0	(0)	0	(0)	0	(0)	0	(0)	0	(0)	0	(0)		
e. びまん性胸膜肥厚	0	(0)	0	(0)	0	(0)	0	(0)	0	(0)	0	(0)	0	(0)	0	(0)	0	(0)	0	(0)		
小計	0	(0)	0	(0)	0	(0)	0	(0)	0	(0)	0	(0)	0	(0)	0	(0)	0	(0)	0	(0)		
リスク調査以外が発見の契機																						
a. 中皮腫	0	(0)	0	(0)	0	(0)	0	(0)	0	(0)	0	(0)	0	(0)	0	(0)	0	(0)	0	(0)		
b. 肺がん	0	(0)	0	(0)	0	(0)	0	(0)	0	(0)	0	(0)	0	(0)	0	(0)	0	(0)	0	(0)		
c. 石綿肺	0	(0)	0	(0)	0	(0)	0	(0)	0	(0)	0	(0)	0	(0)	0	(0)	0	(0)	0	(0)		
d. 良性石綿胸水	0	(0)	0	(0)	0	(0)	0	(0)	0	(0)	0	(0)	0	(0)	0	(0)	0	(0)	0	(0)		
e. びまん性胸膜肥厚	0	(0)	0	(0)	0	(0)	0	(0)	0	(0)	0	(0)	0	(0)	0	(0)	0	(0)	0	(0)		
小計	0	(0)	0	(0)	0	(0)	0	(0)	0	(0)	0	(0)	0	(0)	0	(0)	0	(0)	0	(0)		
合計																						
a. 中皮腫	0	(0)	0	(0)	0	(0)	0	(0)	0	(0)	0	(0)	0	(0)	0	(0)	0	(0)	0	(0)		
b. 肺がん	0	(0)	0	(0)	0	(0)	0	(0)	0	(0)	0	(0)	0	(0)	0	(0)	0	(0)	0	(0)		
c. 石綿肺	0	(0)	0	(0)	0	(0)	0	(0)	0	(0)	0	(0)	0	(0)	0	(0)	0	(0)	0	(0)		
d. 良性石綿胸水	0	(0)	0	(0)	0	(0)	0	(0)	0	(0)	0	(0)	0	(0)	0	(0)	0	(0)	0	(0)		
e. びまん性胸膜肥厚	0	(0)	0	(0)	0	(0)	0	(0)	0	(0)	0	(0)	0	(0)	0	(0)	0	(0)	0	(0)		
合計	0	(0)	0	(0)	0	(0)	0	(0)	0	(0)	0	(0)	0	(0)	0	(0)	0	(0)	0	(0)		

※()は所見疑いを再掲
 ※肺がんについては、石綿以外の原因によるものも含まれている。

表イ: 石綿関連疾患と診断された者の発見契機別

	合計		健康リスク調査		健康リスク調査以外		住民健診		職場健診		人間ドック		自覚症状		他疾患治療中		その他		不明	
	合計	うち女性	計	うち女性	小計	うち女性	計	うち女性	計	うち女性	計	うち女性	計	うち女性	計	うち女性	計	うち女性	計	うち女性
	a. 中皮腫	0	(0)	0	(0)	0	(0)	0	(0)	0	(0)	0	(0)	0	(0)	0	(0)	0	(0)	0
b. 肺がん	1	(0)	1	(0)	0	(0)	0	(0)	0	(0)	0	(0)	0	(0)	0	(0)	0	(0)	0	(0)
c. 石綿肺	0	(0)	0	(0)	0	(0)	0	(0)	0	(0)	0	(0)	0	(0)	0	(0)	0	(0)	0	(0)
d. 良性石綿胸水	0	(0)	0	(0)	0	(0)	0	(0)	0	(0)	0	(0)	0	(0)	0	(0)	0	(0)	0	(0)
e. びまん性胸膜肥厚	0	(0)	0	(0)	0	(0)	0	(0)	0	(0)	0	(0)	0	(0)	0	(0)	0	(0)	0	(0)

※()は所見疑いを再掲
 ※肺がんについては、石綿以外の原因によるものも含まれている。

表ウ: 石綿関連疾患と診断された者の年齢階層別分類表

年齢階層	合計		a. 中皮腫		b. 肺がん		その他石綿関連疾患	
	計	うち女性	計	うち女性	計	うち女性	計	うち女性
40歳未満	0	(0)	0	(0)	0	(0)	0	(0)
50～59歳	0	(0)	0	(0)	0	(0)	0	(0)
60～69歳	0	(0)	0	(0)	0	(0)	0	(0)
70～79歳	0	(0)	0	(0)	0	(0)	0	(0)
80～89歳	1	(0)	0	(0)	1	(0)	0	(0)
90歳以上	0	(0)	0	(0)	0	(0)	0	(0)
合計	1	(0)	0	(0)	1	(0)	0	(0)

※()は所見疑いを再掲
 ※肺がんについては、石綿以外の原因によるものも含まれている。

4. 考察

平成24年度調査の結果、次のことが確認された。

○調査対象者 373 名のうち、CT 検査が必要であった者は 138 名 (37.0%) であった。

○調査対象者 373 名のうち石綿ばく露に関連する可能性がある医学的所見のある者が 101 名 (27.1%) いた。そのうち胸膜プラークのある者が 97 名 (96.0%)、肺野の間質影がある者が 12 名 (11.9%) いた。

○石綿関連による医学的所見が見られた調査対象者 101 名のうち、石綿に関わる何らかの職業歴のある者が 71 名 (70.3%)、家庭内ばく露歴のある者が 10 名 (9.9%)、立入・屋内環境ばく露のある者が 6 名 (5.9%)、具体的なばく露歴が特定されない者が 14 名 (13.7%) であった。

○具体的なばく露歴の特定されない者のうち、石綿関連による医学的所見は、胸膜プラークが 13 例 (92.9%)、円形性無気肺及びリンパ節の腫大のある者各 1 例 (7.1%) であった。

○胸膜プラーク、びまん性胸膜肥厚、肺野間質影の所見が見られた者 113 例を年齢階層別に見ると 60 歳以上の者が 102 例 (90.3%) いた。

○調査対象者 373 名の喫煙歴は、毎日吸う者 40 名 (10.7%)、稀に吸う者 1 名 (0.3%)、過去に吸っていた者 128 名 (34.3%)、吸わない者 204 名 (54.7%) であった。これを所見別にみると、石綿関連による医学的所見が見られない者は毎日吸う者で 25 名 (62.5%)、稀に吸う者 1 名 (100%)、過去に吸っていた者 73 名 (57.0%)、吸わない者 158 名 (77.5%) であり、吸わない者は喫煙歴のある者に比べて石綿所見のない率は高いと言える。

○ばく露の可能性が特定されない者 14 名中の全員が居住地近傍に石綿取扱い施設があったとしている。

○具体的なばく露歴の特定されない者 127 名のうち、CT 検査を受診し、かつ平成2年以前に泉南地域及び河内長野市の居住が特定できた者 66 名について、その居住歴を地図上にプロットしたところ、144 プロットになった。

○プロット対象者 66 名のうち、河内長野市が 23 名 (34.8%)、泉南市が 26 名 (39.4%) であった。

○平成22～23年度受診者のうち、平成24年度に受診しなかった者 133 名に対しアンケートを実施した。回答があったのは 51 名 (回収率 38.3%) で、一番多くの回答があったのは「前回異常がなかったから」(37.3%) であり、続いて「忙しくて時間がないから」(29.4%) であった。

○平成 24 年度の調査対象者は 373 名と、23 年度の 399 名より 26 名減となったが、これについてはアンケートの回答理由以外に、連絡先が不明となった、亡くなられた等による減少と考えられる。

○このような状況下であったが、24 年度の新規対象者は 23 年度の 16 名から 19 名と増加した。

○今後、「忙しくて時間がなかった」ことによる未受診を減らすために、最寄りの委託医療機関における受診を推進していくとともに、さらなる委託医療機関の確保を目指していく。

5. 今後の予定

次年度においても継続調査を実施する。

6. 参考資料

- ・ 問診票
- ・ 大阪府アスベスト健康対策専門家会議委員一覧

大阪府における第2期石綿の健康リスク調査問診票

※太枠のみ記載して下さい。

		環境ID ー	
フリガナ		生年月日	明・大・昭・平
氏名			年 月 日 歳(満 歳)
現住所	〒 ー	性別	男 ・ 女
		電話番号	ー ー
		携帯電話番号	ー ー
現住所と住民票の住所地が異なる場合、下記に記載して下さい。同じ場合は、同上と記載して下さい。			
住民票の住所地			
検診日	平成 年 月 日	団体名	
XP検診番号	-	団体コード	
CT検診番号	-		

あてはまる口に印をつけてください。

<p>1. この健康リスク調査を受ける理由は何ですか。</p> <p>(1) <input type="checkbox"/> 自分が石綿を扱う会社に勤務しており、直接石綿を扱う作業を行っていた。</p> <p>(2) <input type="checkbox"/> 自分が石綿を扱う会社に勤務していたが、直接石綿を扱う作業はしていない。 (事務や経理などの石綿を扱わない作業を担当していた。)</p> <p>(3) <input type="checkbox"/> 家族が石綿を扱う仕事や日曜大工をしていた。</p> <p>(4) <input type="checkbox"/> 石綿取扱施設や吹き付け石綿のある倉庫等への立入経験がある。</p> <p>(5) <input type="checkbox"/> 石綿取扱工場周辺に居住・通学・通勤をしていた。</p> <p>(6) <input type="checkbox"/> その他(他に受診理由があれば記載してください。)</p> <p style="text-align: center;">()</p>
<p>2. 現在までに、肺の病気にかかったことがありますか。</p> <p>(1) <input type="checkbox"/> 通院中 ①いつ頃から()</p> <p style="padding-left: 20px;">②治療中の病院名()</p> <p style="padding-left: 20px;">③病名にチェックしてください。</p> <p>1 <input type="checkbox"/> 肺結核 4 <input type="checkbox"/> 慢性気管支炎 7 <input type="checkbox"/> 肺気腫 10 <input type="checkbox"/> その他の呼吸器の病気()</p> <p>2 <input type="checkbox"/> 結核性胸膜炎 5 <input type="checkbox"/> じん肺(石綿肺) 8 <input type="checkbox"/> 原因不明の胸膜炎</p> <p>3 <input type="checkbox"/> 肺がん 6 <input type="checkbox"/> 間質性肺炎(肺線維症) 9 <input type="checkbox"/> 原因不明の胸水</p> <p>(2) <input type="checkbox"/> 以前にあったが、今は治っている。</p> <p style="padding-left: 20px;">①いつから、いつまで()</p> <p style="padding-left: 20px;">②治療した病院名()</p> <p style="padding-left: 20px;">③病名にチェックしてください。</p> <p>1 <input type="checkbox"/> 肺結核 4 <input type="checkbox"/> 慢性気管支炎 7 <input type="checkbox"/> 肺気腫 10 <input type="checkbox"/> その他の呼吸器の病気()</p> <p>2 <input type="checkbox"/> 結核性胸膜炎 5 <input type="checkbox"/> じん肺(石綿肺) 8 <input type="checkbox"/> 原因不明の胸膜炎</p> <p>3 <input type="checkbox"/> 肺がん 6 <input type="checkbox"/> 間質性肺炎(肺線維症) 9 <input type="checkbox"/> 原因不明の胸水</p> <p>(3) <input type="checkbox"/> なし</p>
<p>3. 現在何か症状がありますか。</p> <p>(1) <input type="checkbox"/> ある ①いつ頃から()</p> <p style="padding-left: 20px;">②症状は(発熱 ・ せき ・ 呼吸困難 ・ 胸痛 ・ その他())</p> <p>(2) <input type="checkbox"/> なし</p>

4. 家族で石綿関連疾患にかかった人はいますか。

(1) ある

① 誰が()

② どのような病気(中皮腫 ・ 肺がん ・ 石綿肺 ・ びまん性胸膜肥厚 ・ その他()

③ いつ頃から()

④ 通院していた病院名()

(2) なし

(3) わからない()

5. 喫煙の有無

(1) 現在、毎日吸っている。

① 1日平均 本 ②何歳～何歳(何年間)(歳～ 歳(年間))

(2) 過去に吸っていた。

① 1日平均 本 ②何歳～何歳(何年間)(歳～ 歳(年間))

(3) 普段は吸わないが稀に吸うことがある。

① ひと月に 本 ②何歳～何歳(何年間)(歳～ 歳(年間))

(4) 吸わない。

(5) 同居者に吸っている方がいる。誰が吸っておられますか()

6. 胸部X線検査受診の有無 無 有 : 時期(年 月ごろ)・医療機関名()

(1年程度前まで) 結果 特になし 通院している(疾患名)

7. 胸部CT検査受診の有無 無 有 : 時期(年 月ごろ)・医療機関名()

(1年程度前まで) 結果 特になし 通院している(疾患名)

8. その他石綿ばく露があったと思われる時の周辺環境など、わかることがあれば具体的に記入してください。

問診日

問診者

9. 居住歴（出生から現在までの居住歴）を記載してください。

※ 実際に住んでいた場所を、県〇市〇町〇番地まで詳しく記載してください。

※ 場所が具体的に分からない場合については、分かる範囲で記載してください。

例えば、過去に、〇〇県〇〇市△△町〇-〇に居住していたが、〇〇市までしか分からなかった場合などは、住所が分かるような地理的な情報は積極的に記載してください。（住所は〇〇市までしか分からないが、家は●●小学校の北側で■川の本流にあって、また、△△郵便局が真横にあった。等）

居住した時期		住所	備考
昭和・平成 年 月～	昭和・平成 年 月		
昭和・平成 年 月～	昭和・平成 年 月		
昭和・平成 年 月～	昭和・平成 年 月		
昭和・平成 年 月～	昭和・平成 年 月		
昭和・平成 年 月～	昭和・平成 年 月		
昭和・平成 年 月～	昭和・平成 年 月		
昭和・平成 年 月～	昭和・平成 年 月		
昭和・平成 年 月～	昭和・平成 年 月		
昭和・平成 年 月～	昭和・平成 年 月		
昭和・平成 年 月～	昭和・平成 年 月		
昭和・平成 年 月～	昭和・平成 年 月		
昭和・平成 年 月～	昭和・平成 年 月		
昭和・平成 年 月～	昭和・平成 年 月		
昭和・平成 年 月～	昭和・平成 年 月		

10. 本人の通学歴を記載してください。

※ 学校の所在地は、出来る限り、〇県〇市〇町〇番地〇まで詳しく記載して下さい。

通学した時期		学校名	所在地	備考
昭和・平成 年 月～	昭和・平成 年 月			
昭和・平成 年 月～	昭和・平成 年 月			
昭和・平成 年 月～	昭和・平成 年 月			
昭和・平成 年 月～	昭和・平成 年 月			
昭和・平成 年 月～	昭和・平成 年 月			
昭和・平成 年 月～	昭和・平成 年 月			

11. 本人の職歴を記載してください。

学生時代のアルバイトの短期間の職歴なども含めて、職歴が「あり」もしくは「なし」に○を付けてください。

職業歴	あり	なし	備考
-----	----	----	----

●職業歴が「あり」の場合は、下記に職歴を、学生時代のアルバイトなどの仕事も含めて記載してください。
 ※ 企業名は覚えているが所在地を覚えていない場合、企業名の所在地について、〇〇市等分かる範囲の住所を記載してください。
 ※ 仕事の内容で石綿を使っていないことが明らかであると考えられる場合、「仕事の内容」欄に、『石綿不使用であるが、仕事の内容は〇〇』と記載してください。

従事した時期 S・H 年 月 - 年 月	企業名 所在地 〇〇建設 〇県〇市〇町〇番地〇	仕事の内容 石綿吹き付け作業	この期間で石綿を扱っていたと思われる時期	問診者チェック欄 (⑥⑦以外は複数選択可)						
				① 業種	② 内容	③ 取扱材料	④ 近傍作業	⑤ 出入場所	⑥ 吹付部屋	⑦ 労災認定
S・H 年 月 - 年 月										
S・H 年 月 - 年 月										
S・H 年 月 - 年 月										
S・H 年 月 - 年 月										
S・H 年 月 - 年 月										
S・H 年 月 - 年 月										
S・H 年 月 - 年 月										
S・H 年 月 - 年 月										
S・H 年 月 - 年 月										
S・H 年 月 - 年 月										
S・H 年 月 - 年 月										
S・H 年 月 - 年 月										
S・H 年 月 - 年 月										
S・H 年 月 - 年 月										

石綿に関して通算 年 月

12. 家族の職歴を記載してください。

自分が家族と同居していた時、自分以外の家族の内の誰かが職についておられ、石綿を取り扱っていたことが分かっている場合、下記に記載をお願いします。
 ※ 石綿を取り扱って“いない”ことが、明らかである場合の記載は不要です。
 ※ 家族の職業歴があり、会社名は分かるが、仕事の内容まで把握できていない場合については、「仕事の内容」欄に「職務内容が不明」と記載してください。

続柄	同居していた期間 S・H 年 月 - 年 月	会社名 所在地 〇〇建設 〇県〇市〇町〇番地〇	仕事内容 石綿吹き付け作業	この期間で石綿を扱っていたと思われる時期	問診者チェック欄 (⑥⑦以外は複数選択可)						
					① 業種	② 内容	③ 取扱材料	④ 近傍作業	⑤ 出入場所	⑥ 吹付部屋	⑦ 労災認定
※ 仕事で石綿を取り扱っていないことが、明らかである場合の記載は不要です。											
(例)父	S・H 年 月 - 年 月	〇〇建設 〇県〇市〇町〇番地〇	石綿吹き付け作業								
	S・H 年 月 - 年 月										
	S・H 年 月 - 年 月										
	S・H 年 月 - 年 月										
	S・H 年 月 - 年 月										
	S・H 年 月 - 年 月										
	S・H 年 月 - 年 月										
	S・H 年 月 - 年 月										
	S・H 年 月 - 年 月										
	S・H 年 月 - 年 月										
	S・H 年 月 - 年 月										
	S・H 年 月 - 年 月										

続柄 石綿に関して通算 年 月

続柄 石綿に関して通算 年 月

受診者の家庭生活等について記入願います。(複数回答可)

<input type="checkbox"/> 1. 石綿製品の製造加工作業や内職が自宅であった。	年～	年(通算	年)
<input type="checkbox"/> 2. 家族が石綿関連の仕事についており、 道具や作業着、マスク等を家に持ち帰ったことがある。	年～	年(通算	年)
<input type="checkbox"/> 3. 家庭で石綿製品を使って日曜大工等をしたことがある。	年～	年(通算	年)
<input type="checkbox"/> 4. 石綿工場・鉱山の近くに住んでいたたり、遊んでいたことがある。 (都道府県名・市町村名)	年～	年(通算	年)
<input type="checkbox"/> 5. 造船所の近くに住んでいたたり、遊んでいたことがある。 (都道府県名・市町村名)	年～	年(通算	年)
<input type="checkbox"/> 6. 建築材料の置場の近くに住んでいたたり、遊んでいたことがある。 (都道府県名・市町村名)	年～	年(通算	年)
<input type="checkbox"/> 7. 自動車修理工場の近くに住んでいたたり、遊んでいたことがある。 (都道府県名・市町村名)	年～	年(通算	年)
<input type="checkbox"/> 8. 幹線道路や大きな交差点の近くに住んでいたことがある。 (都道府県名・市町村名)	年～	年(通算	年)
<input type="checkbox"/> 9. 吹きつけ石綿のある建物の部屋で、過ごしたことがある	年～	年(通算	年)
	年～	年(通算	年)
<input type="checkbox"/> 10. いずれもない			
<input type="checkbox"/> 11. わからない			

職歴に関するチェック項目

【①業種】

- | | |
|--|--|
| 1 鉱業 | 4 電気・ガス・熱供給・水道業 |
| 11 <input type="checkbox"/> 石綿鉱業 | 41 <input type="checkbox"/> 配管・配線取扱い業 |
| 12 <input type="checkbox"/> その他の鉱業 | 42 <input type="checkbox"/> 電気業 |
| 2 建設業 | 43 <input type="checkbox"/> ガス供給業 |
| 21 <input type="checkbox"/> 石綿含有製品を取り扱う作業 | 44 <input type="checkbox"/> 熱供給業 |
| 22 <input type="checkbox"/> 石綿含有製品の近傍で行うその他の作業 | 45 <input type="checkbox"/> 水道業 |
| 23 <input type="checkbox"/> その他の作業 | 5 運輸業 |
| 3 製造業 | 51 <input type="checkbox"/> 鉄道業 |
| 30 石綿製品製造業 | 52 <input type="checkbox"/> 道路貨物運送業 |
| 31 <input type="checkbox"/> 清酒製造業 | 53 <input type="checkbox"/> 水運業 |
| 32 <input type="checkbox"/> 化学工業 | 54 <input type="checkbox"/> 倉庫業 |
| 33 <input type="checkbox"/> 石油製品・石炭製品製造業 | 55 <input type="checkbox"/> 運輸に附帯するサービス業 |
| 34 窯業・土石製品製造業 | 6 医療・福祉 |
| 341 <input type="checkbox"/> ガラス・同製品製造業 | 61 <input type="checkbox"/> 医療業 |
| 342 <input type="checkbox"/> セメント・同製品製造業 | 7 サービス業 |
| 343 <input type="checkbox"/> 建設用粘土製品製造業(陶磁器製を除く) | 71 <input type="checkbox"/> 廃棄物処理業 |
| 344 <input type="checkbox"/> 陶磁器・同関連製品製造業 | 72 <input type="checkbox"/> 自動車整備業 |
| 35 <input type="checkbox"/> 鉄鋼業 | 73 <input type="checkbox"/> 機械等修理業 |
| 36 <input type="checkbox"/> 非鉄金属製造業 | 74 <input type="checkbox"/> その他のサービス業 |
| (銅・アルミニウム・鉛などの板・合金などを製造) | 8 <input type="checkbox"/> 解体業 |
| 37 <input type="checkbox"/> 金属製品製造業 | 9 <input type="checkbox"/> その他(具体的に:) |
| 38 <input type="checkbox"/> 一般・輸送用機械器具製造業 | 10 <input type="checkbox"/> 不明 |
| 39 <input type="checkbox"/> 造船業 | 11 <input type="checkbox"/> なし |
| 310 <input type="checkbox"/> 食料品製造業 | |
| 311 <input type="checkbox"/> 繊維工業 | |
| 312 <input type="checkbox"/> その他の製造業 | |

【②仕事内容】

- | | |
|---|--|
| 1 <input type="checkbox"/> 石綿鉱山での作業、石綿製品の製造に関わる作業 | 19 <input type="checkbox"/> レンガ・陶磁器・セメント製品製造に関わる作業 |
| 2 <input type="checkbox"/> 石綿や石綿含有岩綿等の吹きつけ・貼りつけ等作業 | 20 <input type="checkbox"/> 吹きつけ石綿のある部屋・建物・倉庫等での作業
(教員 その他) |
| 3 <input type="checkbox"/> 石綿原綿または石綿製品の運搬・倉庫内作業 | 21 <input type="checkbox"/> エレベーター製造または保守に関わる作業 |
| 4 <input type="checkbox"/> 配管・断熱・保温・ボイラー・築炉関連作業 | 22 <input type="checkbox"/> ランドリー・クリーニングに関わる作業 |
| 5 <input type="checkbox"/> 造船所内の作業(造船所における事務職含めた全職種) | 23 <input type="checkbox"/> ガスマスクの製造に関わる作業 |
| 6 <input type="checkbox"/> 船に乗り込んで行う作業(船員 その他) | 24 <input type="checkbox"/> 上下水道に関わる作業 |
| 7 <input type="checkbox"/> 建築現場の作業(建築現場における事務職含めた全職種) | 25 <input type="checkbox"/> ゴム・タイヤの製造に関わる作業 |
| 8 <input type="checkbox"/> 解体作業(建築物、工作物、石綿含有製品等) | 26 <input type="checkbox"/> 道路建設・補修等に関わる作業 |
| 9 <input type="checkbox"/> 港湾での荷役作業 | 27 <input type="checkbox"/> 映画放送舞台に関わる作業 |
| 10 <input type="checkbox"/> 発電所・変電所・その他電気設備での作業 | 28 <input type="checkbox"/> 農業、バーミキュライト等を扱う作業 |
| 11 <input type="checkbox"/> 鉄鋼所または鉄鋼製品製造に関わる作業 | 29 <input type="checkbox"/> 酒類製造に関わる作業 |
| 12 <input type="checkbox"/> 耐熱(耐火)服や耐火手袋等を使用する作業 | 30 <input type="checkbox"/> 消防に関わる作業 |
| 13 <input type="checkbox"/> 自動車・鉄道車両等を製造・整備・修理・解体する作業 | 31 <input type="checkbox"/> 歯科技工に関わる作業 |
| 14 <input type="checkbox"/> 鉄道等の運行に関わる作業 | 32 <input type="checkbox"/> 金庫の製造・解体に関わる作業 |
| 15 <input type="checkbox"/> ガラス製品製造に関わる作業 | 33 <input type="checkbox"/> その他の石綿に関連する作業 |
| 16 <input type="checkbox"/> 石油精製工場、化学工場内の精製・製造作業や
配管修理等の作業 | 34 <input type="checkbox"/> タルク等石綿含有物を使用する作業 |
| 17 <input type="checkbox"/> 清掃工場または廃棄物の収集・運搬・中間処理・処分の作業 | 35 <input type="checkbox"/> いずれもない |
| 18 <input type="checkbox"/> 電気製品・産業用機械の製造・修理に関わる作業 | 36 <input type="checkbox"/> 不明(忘れた・覚えていない) |

【③仕事で取り扱った材料・製品】

- 1 石綿原綿(わた・繊維)
- 2 石綿吹きつけ材
- 3 石綿フェルト
- 4 石綿保温材・煙突材
- 5 石綿含有屋根材、スレート
- 6 石綿紙
- 7 石綿セメント管・石綿パイプ
- 8 石綿含有ボード(外壁材・内装材)
- 9 石綿パッキング・ガスケット
- 10 石綿織物・布・ひも・テープ・リボンなど
- 11 石綿含有塗料、石綿含有シーリング材、石綿含有接着剤
- 12 石綿含有摩擦材(ブレーキパッドなど)
- 13 その他の石綿製品
- 14 いずれもない
- 15 わからない

【④職場のそばでの作業の有無】

- 1 石綿含有製品(チューブ・パイプ・板・ボール紙・断熱材など)を切断、取り付け、取り外したりする
- 2 溶接
- 3 支柱・隔壁・ガード(garder)に耐火塗装をおこなったり、はがしたりする。
- 4 その他
- 5 不明
- 6 なし

【⑤仕事で頻繁に出入りしていた場所】

- 1 倉庫、車庫
- 2 部材置き場 (どこの)
- 3 配管・配線の現場 (どこの)
- 4 船体 (どこの)
- 5 その他()
- 6 不明
- 7 なし

【⑥職場に吹き付け石綿の部屋の有無】

- 1 ある
- 2 ない
- 3 不明

【⑦会社で労災認定の有無】(ある場合は認定年月日)

- 1 ある(認定年月日 年 月 日)
- 2 ない
- 3 不明

大阪府における第2期石綿の健康リスク調査継続問診票

※太枠のみ記載して下さい。

				環境ID	-													
フリガナ				明・大・昭・平														
氏名	生年月日			年 月 日 歳(満 歳)														
現住所	〒 -			性別	男 ・ 女													
				電話番号	() -													
				携帯電話番号	() -													
現住所と住民票の住所地が異なる場合、下記に記載して下さい。同じ場合は、同上と記載して下さい。																		
住民票の住所地																		
検診日	平成 年 月 日	団体名				団体使用欄1												
XP検診番号	-	団体コード																
CT検診番号	-																	

あてはまる口に印をつけてください。

<p>1. この健康リスク調査を受ける理由はなんですか。</p> <p>(1) <input type="checkbox"/> 自分が石綿を扱う会社に勤務しており、直接石綿を扱う作業を行っていた。</p> <p>(2) <input type="checkbox"/> 自分が石綿を扱う会社に勤務していたが、直接石綿を扱う作業はしていない。 (事務や経理などの石綿を扱わない作業を担当していた。)</p> <p>(3) <input type="checkbox"/> 家族が石綿を扱う仕事や日曜大工をしていた。</p> <p>(4) <input type="checkbox"/> 石綿取扱施設や吹き付け石綿のある倉庫等への立入経験がある。</p> <p>(5) <input type="checkbox"/> 石綿取扱工場周辺に居住・通学・通勤をしていた。</p> <p>(6) <input type="checkbox"/> その他(他に受診理由があれば記載してください。)</p> <p style="text-align: center;">()</p>																								
<p>2. 現在、何か肺に関して症状がありますか。</p> <p>(1) <input type="checkbox"/> ある ①いつ頃から()</p> <p style="padding-left: 20px;">②症状は(発熱 ・ せき ・ 呼吸困難 ・ 胸痛 ・ その他())</p> <p>(2) <input type="checkbox"/> なし</p>																								
<p>3. 現在、肺の病気で病院へ通院していますか。</p> <p>(1) <input type="checkbox"/> 通院中 ①いつ頃から()</p> <p style="padding-left: 20px;">②症状は(発熱 ・ せき ・ 呼吸困難 ・ 胸痛 ・ その他())</p> <p style="padding-left: 20px;">③治療している病院名()</p> <p>③病名にチェックしてください。</p> <table style="width: 100%; border: none;"> <tr> <td style="width: 25%;">1 <input type="checkbox"/> 肺結核</td> <td style="width: 25%;">4 <input type="checkbox"/> 慢性気管支炎</td> <td style="width: 25%;">7 <input type="checkbox"/> 肺気腫</td> <td style="width: 25%;">10 <input type="checkbox"/> その他の呼吸器の病気()</td> </tr> <tr> <td>2 <input type="checkbox"/> 結核性胸膜炎</td> <td>5 <input type="checkbox"/> じん肺(石綿肺)</td> <td>8 <input type="checkbox"/> 原因不明の胸膜炎</td> <td></td> </tr> <tr> <td>3 <input type="checkbox"/> 肺がん</td> <td>6 <input type="checkbox"/> 間質性肺炎(肺線維症)</td> <td>9 <input type="checkbox"/> 原因不明の胸水</td> <td></td> </tr> </table> <p>(2) <input type="checkbox"/> 前回の問診以降にあったが、今は治っている。</p> <p>①いつから、いつまで()</p> <p>②症状は(発熱 ・ せき ・ 呼吸困難 ・ 胸痛 ・ その他())</p> <p>③治療していた病院名()</p> <p>③病名にチェックしてください。</p> <table style="width: 100%; border: none;"> <tr> <td style="width: 25%;">1 <input type="checkbox"/> 肺結核</td> <td style="width: 25%;">4 <input type="checkbox"/> 慢性気管支炎</td> <td style="width: 25%;">7 <input type="checkbox"/> 肺気腫</td> <td style="width: 25%;">10 <input type="checkbox"/> その他の呼吸器の病気()</td> </tr> <tr> <td>2 <input type="checkbox"/> 結核性胸膜炎</td> <td>5 <input type="checkbox"/> じん肺(石綿肺)</td> <td>8 <input type="checkbox"/> 原因不明の胸膜炎</td> <td></td> </tr> <tr> <td>3 <input type="checkbox"/> 肺がん</td> <td>6 <input type="checkbox"/> 間質性肺炎(肺線維症)</td> <td>9 <input type="checkbox"/> 原因不明の胸水</td> <td></td> </tr> </table> <p>(3) <input type="checkbox"/> 前回の問診以降、通院していない。</p>	1 <input type="checkbox"/> 肺結核	4 <input type="checkbox"/> 慢性気管支炎	7 <input type="checkbox"/> 肺気腫	10 <input type="checkbox"/> その他の呼吸器の病気()	2 <input type="checkbox"/> 結核性胸膜炎	5 <input type="checkbox"/> じん肺(石綿肺)	8 <input type="checkbox"/> 原因不明の胸膜炎		3 <input type="checkbox"/> 肺がん	6 <input type="checkbox"/> 間質性肺炎(肺線維症)	9 <input type="checkbox"/> 原因不明の胸水		1 <input type="checkbox"/> 肺結核	4 <input type="checkbox"/> 慢性気管支炎	7 <input type="checkbox"/> 肺気腫	10 <input type="checkbox"/> その他の呼吸器の病気()	2 <input type="checkbox"/> 結核性胸膜炎	5 <input type="checkbox"/> じん肺(石綿肺)	8 <input type="checkbox"/> 原因不明の胸膜炎		3 <input type="checkbox"/> 肺がん	6 <input type="checkbox"/> 間質性肺炎(肺線維症)	9 <input type="checkbox"/> 原因不明の胸水	
1 <input type="checkbox"/> 肺結核	4 <input type="checkbox"/> 慢性気管支炎	7 <input type="checkbox"/> 肺気腫	10 <input type="checkbox"/> その他の呼吸器の病気()																					
2 <input type="checkbox"/> 結核性胸膜炎	5 <input type="checkbox"/> じん肺(石綿肺)	8 <input type="checkbox"/> 原因不明の胸膜炎																						
3 <input type="checkbox"/> 肺がん	6 <input type="checkbox"/> 間質性肺炎(肺線維症)	9 <input type="checkbox"/> 原因不明の胸水																						
1 <input type="checkbox"/> 肺結核	4 <input type="checkbox"/> 慢性気管支炎	7 <input type="checkbox"/> 肺気腫	10 <input type="checkbox"/> その他の呼吸器の病気()																					
2 <input type="checkbox"/> 結核性胸膜炎	5 <input type="checkbox"/> じん肺(石綿肺)	8 <input type="checkbox"/> 原因不明の胸膜炎																						
3 <input type="checkbox"/> 肺がん	6 <input type="checkbox"/> 間質性肺炎(肺線維症)	9 <input type="checkbox"/> 原因不明の胸水																						

4. 前回の健康リスク調査での胸部エックス線検査、胸部CT検査を受けられた以降に他の医療機関で

胸部X線検査、胸部CT検査を受けられたことがありますか。

理由の欄には、人間ドック、職場健診等を記載して下さい。

胸部X線検査 <input type="checkbox"/> なし <input type="checkbox"/> ある	時期(年 月頃)	検査機関名()
	理由()	検査機関電話番号()
胸部CT検査 <input type="checkbox"/> なし <input type="checkbox"/> ある	時期(年 月頃)	検査機関名()
	理由()	検査機関電話番号()

5. 家族で新たに石綿関連疾患にかかった人はいますか。

(1) ある

① 誰が()

② どのような病気(中皮腫 ・ 肺がん ・ 石綿肺 ・ びまん性胸膜肥厚 ・ その他())

③ いつ頃から()

④ どの医療機関()

(2) なし

(3) わからない()

6. 現在の喫煙の有無

(1) 現在、毎日吸っている。

① 1日平均 本 ②何歳～何歳(何年間)(歳～ 歳(年間))

(2) 過去に吸っていた。

① 1日平均 本 ②何歳～何歳(何年間)(歳～ 歳(年間))

(3) 普段は吸わないが稀に吸うことがある。

① ひと月に 本 ②何歳～何歳(何年間)(歳～ 歳(年間))

(4) 吸わない。

(5) 同居者に吸っている方がいる。誰が吸っておられますか()

7. その他

前回の問診以降に職業歴や居住歴など、何か思い出したことがありましたら具体的に記載してください。

問診日

問診者

大阪府アスベスト健康対策専門家会議委員一覧

*50 音順、敬称略

所 属	氏 名
大阪府立公衆衛生研究所 所長	山本 容正
地方独立行政法人大阪府立病院機構 大阪府立呼吸器アレルギー医療センター 院長	川瀬 一郎
地方独立行政法人大阪府立病院機構 大阪府立成人病センター がん予防情報センター長	津熊 秀明
独立行政法人国立病院機構 近畿中央胸部疾患センター 院長	林 清二
独立行政法人国立病院機構 刀根山病院 副院長	前倉 亮治
大阪府泉佐野保健所 所長	宮園 将哉
社団法人大阪府医師会 理事	矢野 隆子
独立行政法人労働者健康福祉機構 大阪労災病院 院長	山田 義夫

大阪府 石綿ばく露健康リスク調査読影検討会 名簿

平成24年4月1日現在

所属	役職	氏名
(財)大阪がん予防検診センター	所長	田中 幸子
(財)大阪がん予防検診センター	副所長	山崎 秀男
地方独立行政法人 大阪府立病院機構 府立呼吸器・アレルギー医療センター	院長	川瀬 一郎
地方独立行政法人 大阪府立病院機構 府立呼吸器・アレルギー医療センター	放射線科	樋上 泰造
独立行政法人 国立病院機構 近畿中央胸部疾患センター	院長	林 清二
独立行政法人 国立病院機構 近畿中央胸部疾患センター	放射線科部長	審良 正則
社会福祉法人 恩賜財団 済生会中和病院	内科部長	徳山 猛
独立行政法人 国立病院機構 奈良医療センター	副院長	田村 猛夏
独立行政法人 労働者健康福祉機構 神戸労災病院	副院長	大西 一男
大阪府泉佐野保健所	所長	宮園 将哉
大阪府健康医療部保健医療室 健康づくり課	課長	永井 伸彦

平成24年度環境省委託業務報告書

平成24年度一般環境経路による石綿ばく露健康リスク調査（大阪府）委託業務

平成25年3月29日

発注者 環境省総合環境政策局

環境保健部企画課石綿健康被害対策室

TEL : 03-3581-3351(内線 6387)

FAX : 03-5510-0122

E-mail ISHIWATA@env.go.jp

受託者 住所 大阪府大阪市中央区大手前2丁目1番22号

名称 大阪府