

(3) ばく露歴分類が「オ（その他）」の者のプロット図

平成 21 年度調査協力者のうち、ばく露歴分類が「オ（その他）」の者について、昭和 30 年から 50 年の間に居住していた場所に、居住期間と胸膜プラーク等の所見区分を D 表にまとめ地図上にプロットした。

D 表：ばく露歴分類が「オ（その他）」の者とプロット数との関係

	岸和田市		貝塚市		泉南市		阪南市		泉佐野市	
	プロット対象者数	プロット数	プロット対象者数	プロット数	プロット対象者数	プロット数	プロット対象者数	プロット数	プロット対象者数	プロット数
胸膜プラークあり	1	1	2	2	10	13	1	2		
他の所見あり			1	1	2	2				
所見なし	4	4	2	7	15	18	8	10	1	1
合 計	5	5	5	10	27	33	9	12	1	1

熊取町		田尻町		岬町		河内長野市		合 計	
プロット対象者数	プロット数	プロット対象者数	プロット数	プロット対象者数	プロット数	プロット対象者数	プロット数	プロット対象者数	プロット数
						5	8	19	26
						2	2	5	5
						65	71	95	111
0	0	0	0	0	0	72	81	119	142

※複数地域に居住歴のある者は、それぞれの地域にプロットした。

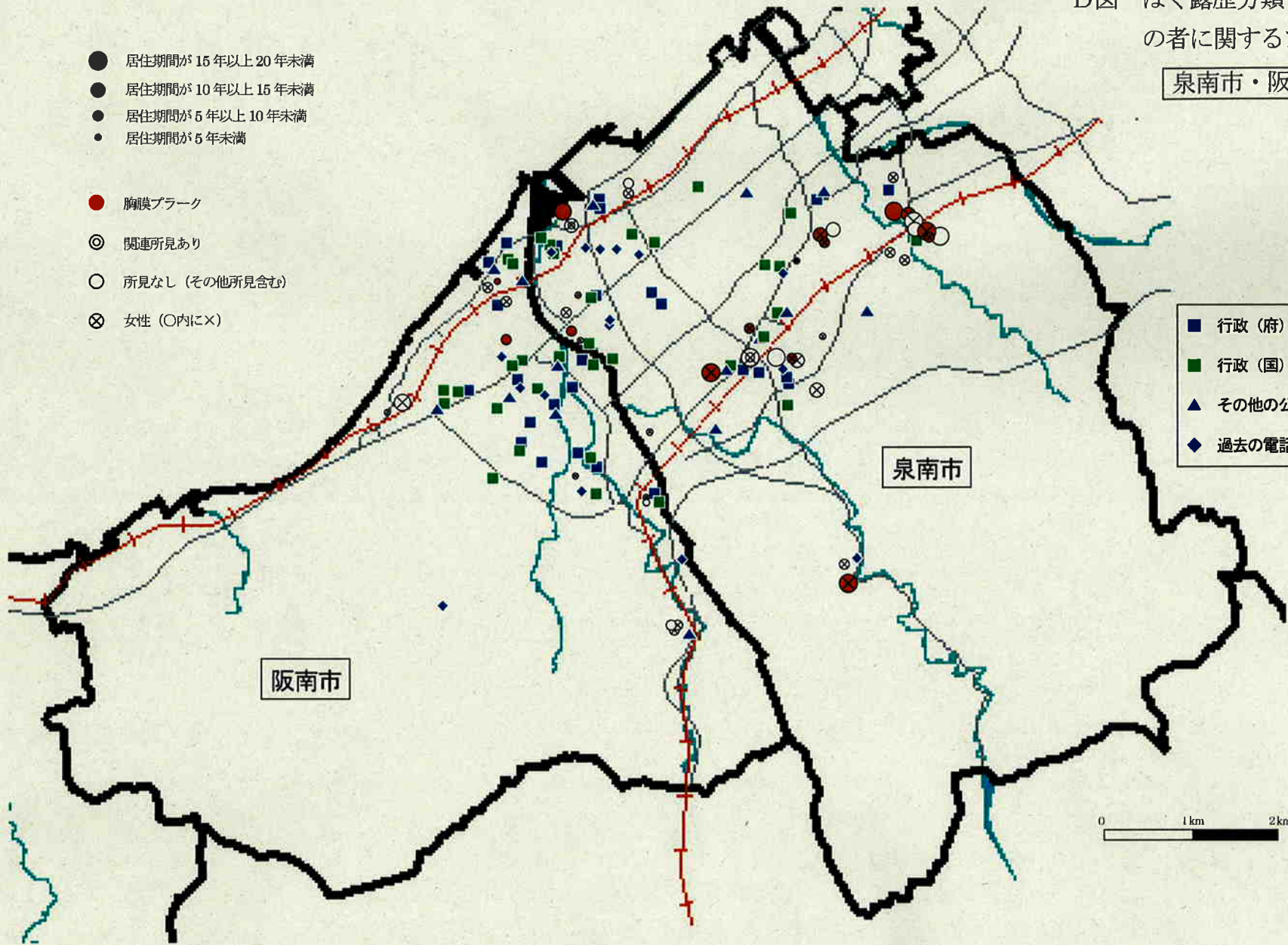
D図 ばく露歴分類「オ（その他）」
の者に関するプロット図

泉南市・阪南市エリア

- 居住期間が15年以上20年未満
- 居住期間が10年以上15年未満
- 居住期間が5年以上10年未満
- 居住期間が5年未満

- 胸膜ブランク
- ◎ 関連所見あり
- 所見なし（その他所見含む）
- ⊗ 女性（○内に×）

- 行政（府）が発表したリストに基づく施設
- 行政（国）が発表したリストに基づく施設
- ▲ その他の公的資料に基づく施設
- ◆ 過去の電話帳等に記載のある施設

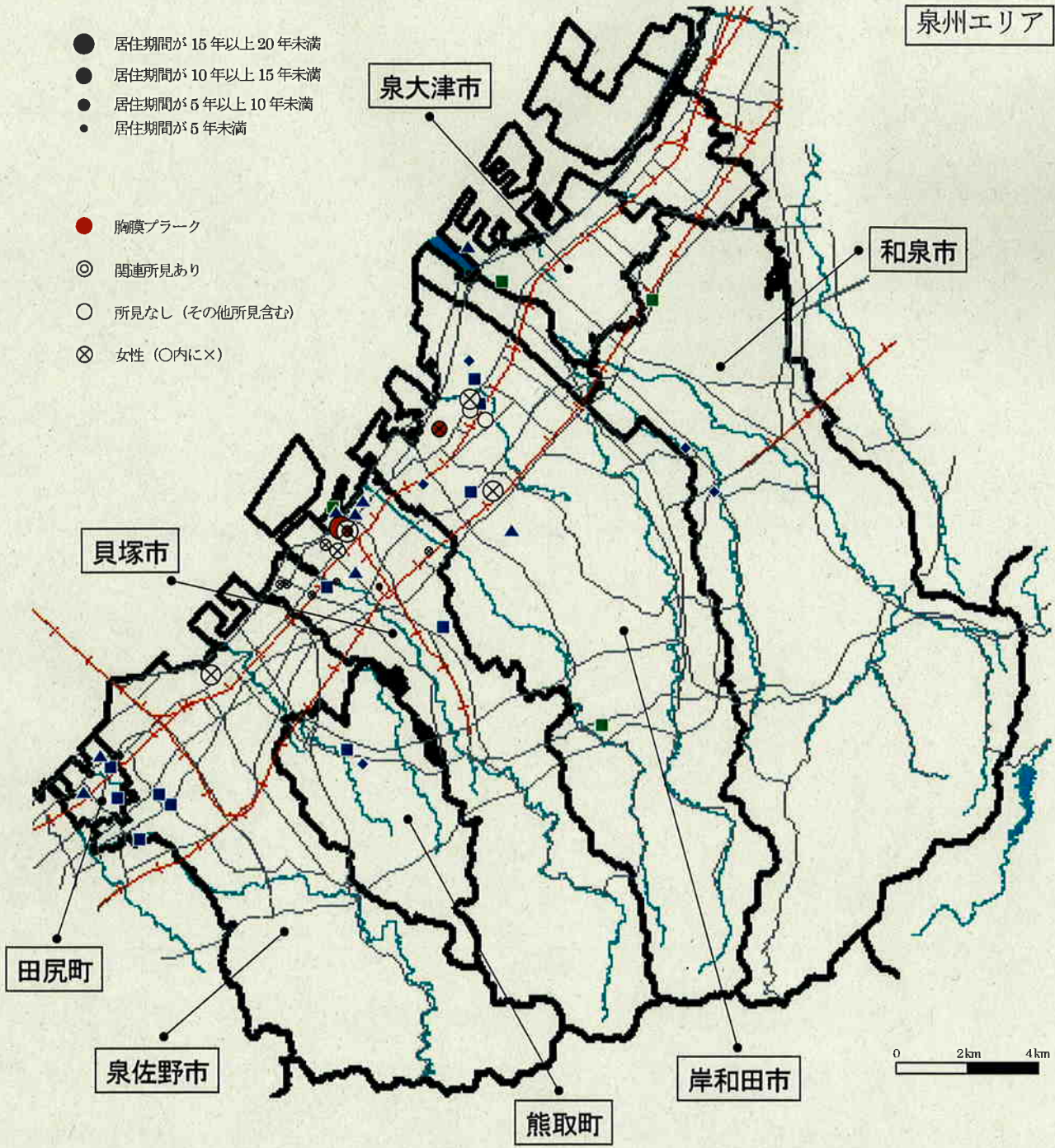


D図 ばく露歴分類「オ（その他）」の者に関するプロット図

泉州エリア

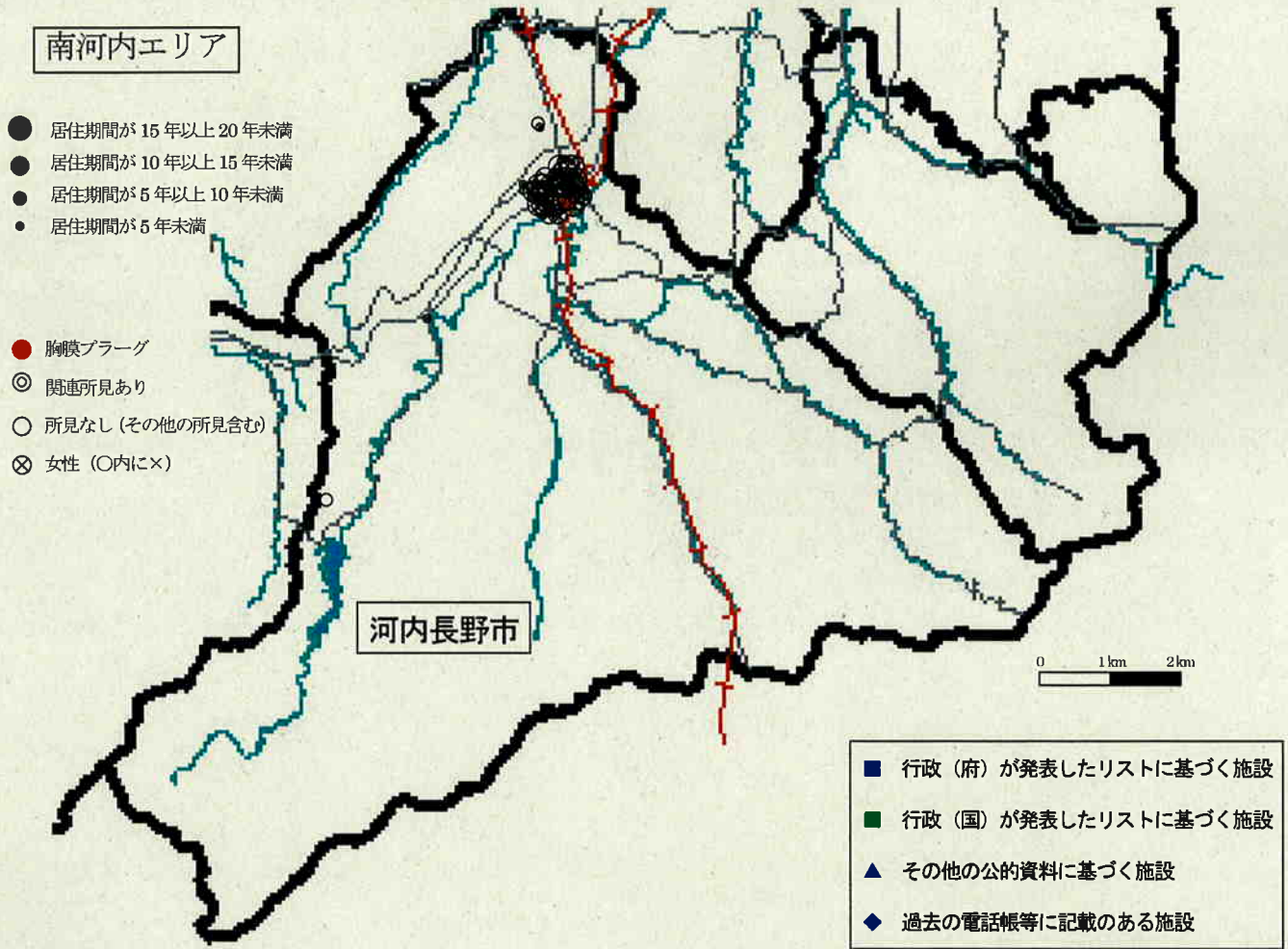
- 居住期間が15年以上20年未満
- 居住期間が10年以上15年未満
- 居住期間が5年以上10年未満
- 居住期間が5年未満

- 胸膜ブランク
- ◎ 関連所見あり
- 所見なし（他所所見含む）
- ⊗ 女性（○内に×）

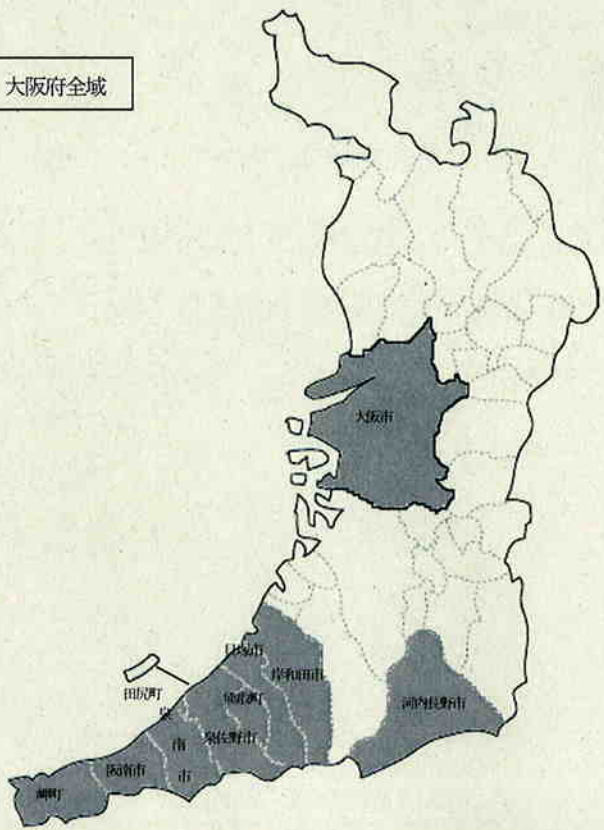


- 行政（府）が発表したリストに基づく施設
- 行政（国）が発表したリストに基づく施設
- ▲ その他の公的資料に基づく施設
- ◆ 過去の電話帳等に記載のある施設

D図 ばく露歴分類「オ（その他）」の者に関するプロット図



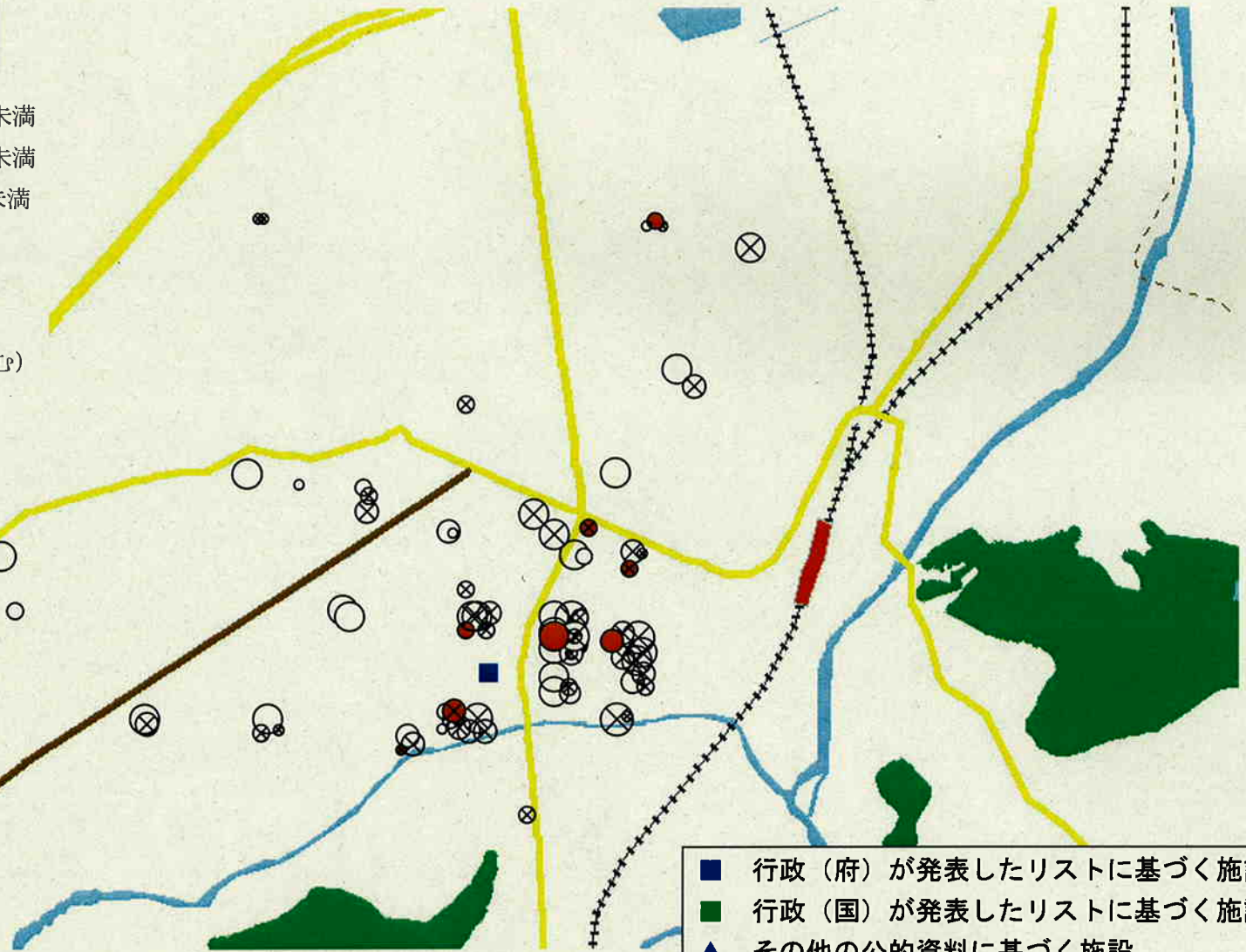
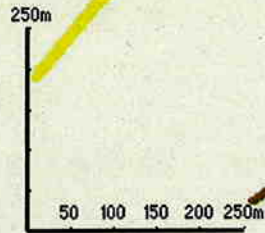
大阪府全域



河内長野市拡大図

- 居住期間が 15 年以上 20 年未満
- 居住期間が 10 年以上 15 年未満
- 居住期間が 5 年以上 10 年未満
- 居住期間が 5 年未満
- 胸膜プラーク
- ◎ 関連所見あり
- 所見なし (その他の所見含む)
- ⊗ 女性 (○内に×)

38



- 行政 (府) が発表したリストに基づく施設
- 行政 (国) が発表したリストに基づく施設
- ▲ その他の公的資料に基づく施設
- ◆ 過去の電話帳等に記載のある施設

(4) 平成 20 年度調査の診断経過の把握

石綿の健康リスク調査に参加し、医療の必要があると判断された者の診断経過について

平成 20 年度に石綿の健康リスク調査に参加し、医療の必要があると判断された者がその後、医療機関でどのような診断を受けているのか確認するため、本人から承諾を得て医療機関に照会を行った。

照会を行った結果、石綿肺 6 人と医療機関で診断されている。

このうち、石綿救済制度で認定された者は確認できなかったが、労災制度で認定された者が石綿肺で 3 人であったことが確認された。

平成 20 年度に健康リスク調査へ参加し、医療の必要があると判断された者のその後の診断経過

	計		ア.主に直接職歴		イ.主に間接職歴		ウ.主に家庭内ばく露		エ.主に立入・屋内環境ばく露		オ.その他	
	計	うち女性	うち女性	うち女性	うち女性	うち女性	うち女性	うち女性	うち女性	うち女性	うち女性	
対象者	10	3	7	1			1	1			2	1
石綿関連疾患(疑いを含む)	6	1	6	1								
a 中皮腫												
b 肺がん												
c 石綿肺	6	1	6	1								
d 良性石綿胸水												
e びまん性胸膜肥厚												

※()は、疾患疑いを再掲

※肺がんについては、石綿以外の原因によるものも含まれている。