

平成 29 年度 アスベスト大気濃度調査について

1 進捗状況

平成 29 年度アスベスト大気濃度調査の進捗状況は以下のとおり。

(1) 継続地点

試料採取地点数 61 地点（分析実施数：414 検体）
/ 計画数：32 地点×2 回

(2) 解体現場等

試料採取地点数 1 地点（分析実施数：6 検体） / 計画数：10 地点

(3) 廃棄物最終処分場等

試料採取地点数 5 地点（分析実施数：30 検体） / 計画数：6 地点

(4) 破碎施設

試料採取地点数 2 地点（分析実施数：30 検体） / 計画数：4 地点

(5) 熊本県内

- ・避難所もしくは被災建築物周辺 試料採取地点数 6 地点（分析実施数：36 検体）
/ 計画数：4 地点×2 回
- ・解体現場等 試料採取地点数 2 地点（分析実施数：12 検体） / 計画数：6 地点
- ・がれき集積所等 試料採取地点数 8 地点（分析実施数：96 検体） / 計画数：8 地点
- ・破碎施設 試料採取地点数 2 地点（分析実施数：30 検体） / 計画数：2 地点

2 調査結果概要について

(1) 地域分類別の総繊維数濃度

調査結果の概要は表 1 のとおり。なお、各調査地点の地域名、調査期間、総繊維数濃度等については別添 1 及び別添 2 を参照のこと。

表 1 継続調査地点における地域分類別の総繊維数濃度結果

地域分類	地点数	測定箇所数	測定データ数	NDの数	総繊維数濃度			
					最小値 (本/L)	最大値 (本/L)	幾何平均値 (本/L)	
発生源周辺 地域	旧石綿製品製造事業場等	1	6	12	0	0.17	2.24	0.53
	廃棄物処分場等	6	12	18	0	0.11	0.51	0.30
	解体現場(建物周辺)	1	4	4	0	0.11	0.34	0.18
	蛇紋岩地域	3	6	12	0	0.08	1.01	0.26
	高速道路及び幹線道路沿線	6	12	24	0	0.07	0.41	0.25
バックグラ ウンド地域	住宅地域	7	13	26	0	0.05	0.42	0.19
	商工業地域	5	10	20	0	0.11	0.52	0.26
	農業地域	1	2	4	0	0.25	0.46	0.35
	内陸山間地域	3	6	12	0	0.07	0.33	0.20
	離島地域	4	8	16	2	0.08	0.34	0.25
その他の地 域	破碎施設	2	10	10	-	0.21	0.71	0.36
合計	39	89	158	2	-	-	-	

注 1) 解体等現場：建築物又は工作物の解体、改造又は補修作業現場

建物周辺：解体等現場の直近で一般の人の通行等がある場所との境界

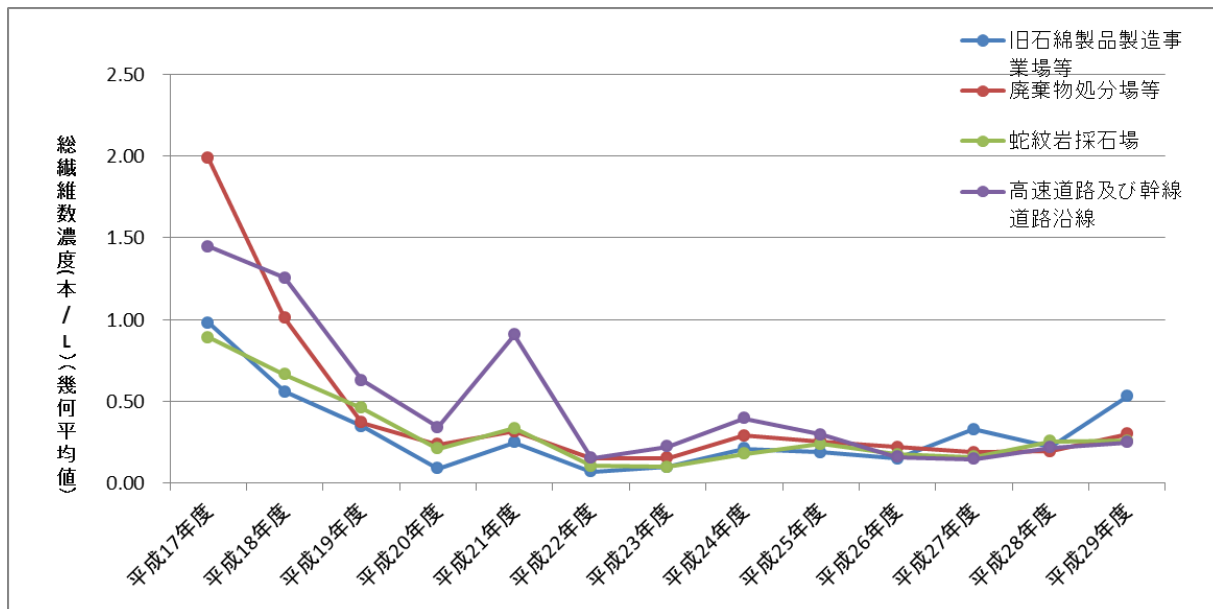
注 2) 解体現場（建物周辺）以外の地域については 3 日間の幾何平均値で評価

注 3) 平成 29 年度のデータは、平成 30 年 1 月 9 日現在までに分析結果確定分を使用。

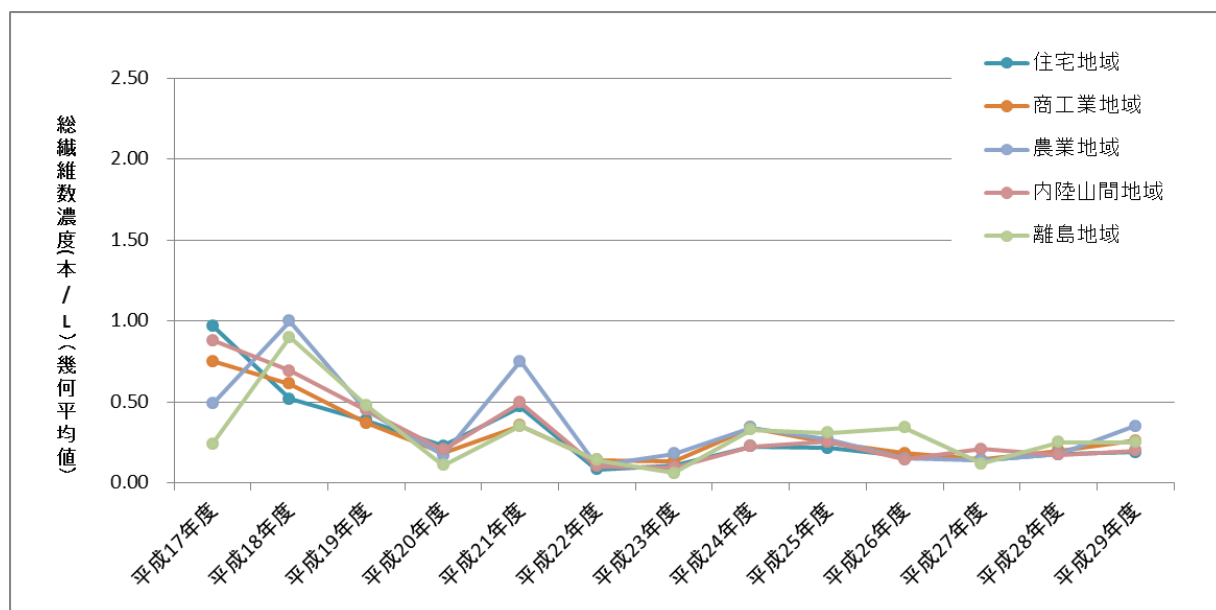
(2) 継続調査地域における調査結果の推移

平成 17 年度～平成 28 年度まで継続して調査を実施している 29 地点 60 箇所について、平成 29 年度の調査結果を比較したグラフは図 1 のとおりであり、総繊維数濃度は、低いレベルで推移している。

なお、調査地点ごとの経過は別添 3 のとおり。



(a) 発生源周辺地域



(b) バックグラウンド地域

図 1 継続調査地域における総繊維数濃度の推移（平成 17 年度～平成 29 年度）

3 調査地点について

継続調査地点 NO. 11『中央防波堤埋立処分場』（東京都）の代替地検討の参考情報として、今年度調査した廃棄物最終処分場 4 地点の調査結果及び処分場に関する情報（処分場の種類、石綿含有廃棄物等の受入れ状況、埋立て期間、所在地等）を参考資料 1－2 に示す。

平成29年度アスベスト大気濃度調査 進捗報告

地点 No.	地域分類	都道府県	市又は 郡	地域名・事業場名等	調査期間	
					第1期	第2期
1	【継続】 住宅地域	北海道	富良野市	富良野市住宅地域	平成29年6月19日～6月21日	平成29年11月13日～11月15日
2	【継続】 旧石棉製品製造事業場等	北海道	富良野市	(株)ノザワ フラノ工場(旧北海道工場)	平成29年6月19日～6月21日	平成29年11月13日～11月15日
3	【継続】 蛇紋岩地域	北海道	富良野市	野沢鉱山	平成29年6月19日～6月21日	平成29年11月13日～11月15日
4	【継続】 住宅地域	岩手県	盛岡市	盛岡市住宅地域	平成29年6月12日～6月14日	平成29年10月10日、10月12日、10月13日
5	【継続】 高速道路及び幹線道路沿線	岩手県	盛岡市	国道4号線盛岡バイパス	平成29年6月12日～6月14日	平成29年10月10日、10月12日、10月13日
6	【継続】 住宅地域	岩手県	釜石市	釜石市住宅地域	平成29年6月21日～6月23日	平成29年10月16日～10月18日
7	【継続】 蛇紋岩地域	岩手県	遠野市	遠野市蛇紋岩採石場	平成29年6月21日～6月23日	平成29年10月16日～10月18日
8	【継続】 内陸山間地域	宮城県	遠田郡	国設麓岳局	平成29年6月13日～6月15日	平成29年10月10日～10月12日
9	【継続】 住宅地域	山形県	米沢市	山形県立米沢女子短期大学	平成29年6月7日～6月9日	平成29年10月3日～10月5日
10	【継続】 高速道路及び幹線道路沿線	山形県	米沢市	国道13号線	平成29年6月7日～6月9日	平成29年10月3日～10月5日
11	【継続】 廃棄物処分場等	東京都	江東区	中央防波堤埋立処分場	平成29年7月27日、7月28日、7月31日	-
12	【継続】 商工業地域	東京都	江東区	東京都環境科学研究所	平成29年6月22日、6月23日、6月26日	平成29年11月14日～11月16日
13	【継続】 商工業地域	神奈川県	川崎市	大師中央地域包括支援センター及び川崎区役所大師支所	平成29年6月26日、6月27日、6月29日	平成29年11月20日～11月22日
14	【継続】 高速道路及び幹線道路沿線	神奈川県	川崎市	川崎市幹線道路	平成29年6月26日、6月27日、6月29日	平成29年12月19日～12月21日
15	【継続】 住宅地域	愛知県	名古屋市	名古屋市住宅地域	平成29年7月19日～7月21日	平成30年1月(予定)
16	【継続】 高速道路及び幹線道路沿線	愛知県	名古屋市	県道名古屋長久手線	平成29年7月19日～7月21日	平成30年1月(予定)
17	【継続】 廃棄物処分場等	大阪府	堺市	堺第7-3区廃棄物処分場(旧中間処理センター)	平成29年6月22日、6月23日、6月27日	平成29年11月7日、11月9日、11月10日
18	【継続】 商工業地域	大阪府	堺市	堺港湾合同庁舎	平成29年6月22日、6月23日、6月27日	平成29年11月7日、11月9日、11月10日
19	【継続】 商工業地域	大阪府	泉南市	双子川浄苑	平成29年7月12日～7月14日	平成29年11月6日～11月8日
20	【継続】 商工業地域	兵庫県	尼崎市	国設一般大気環境測定局前及び兵庫県尼崎総合庁舎	平成29年6月22日、6月23日、6月27日	平成29年11月13日、11月15日、11月16日
21	【継続】 住宅地域	奈良県	奈良市	奈良県農協会館	平成29年7月3日～7月5日	平成29年11月13日、11月15日、11月16日
22	【継続】 離島地域	島根県	隠岐郡	国設隠岐局	平成29年7月3日～7月5日	平成29年12月11日、12月13日、12月14日
23	【継続】 内陸山間地域	広島県	広島市	南原峡県立自然公園	平成29年6月27日～6月29日	平成29年12月4日～12月6日
24	【継続】 高速道路及び幹線道路沿線	広島県	広島市	山陽自動車道五日市インター	平成29年6月27日～6月29日	平成29年11月27日、11月28日、11月30日
25	【継続】 農業地域	福岡県	小郡市	国設筑後小郡環境大気測定所	平成29年6月19日～6月21日	平成29年12月18日～12月20日
26	【継続】 内陸山間地域	福岡県	福岡市	千石の郷	平成29年6月5日～6月7日	平成29年12月11日～12月13日
27	【継続】 住宅地域	福岡県	福岡市	福岡市住宅地域	平成29年5月29日～5月31日	平成29年10月17日～10月19日
28	【継続】 高速道路及び幹線道路沿線	福岡県	福岡市	国道3号線千鳥橋交差点	平成29年7月18日～7月20日	平成29年10月30日～11月1日
29	【継続】 蛇紋岩地域	福岡県	糟屋郡	糟屋郡旧蛇紋岩採石場	平成29年7月10日～7月12日	平成29年11月27日～11月29日
30	【継続】 離島地域	佐賀県	唐津市	小川島	平成29年6月12日～6月14日	平成29年12月4日～12月6日
21	【継続】 離島地域	長崎県	対馬市	国設対馬酸性雨測定所	平成29年7月3日～7月5日	平成29年10月24日～10月26日
32	【継続】 離島地域	沖縄県	国頭郡	国設辺戸岬酸性雨測定所	平成29年7月11日～7月13日	平成29年12月19日～12月21日

表 I-2(2) 調査地域の調査実施日

地点 No.	地域分類	都道府県	市又は郡	地域名・事業場名等	調査期間
33	廃棄物処分場等	徳島県	-	-	平成29年11月20日～11月22日
34	廃棄物処分場等	大阪府	-	-	平成29年10月30日～11月1日
35	廃棄物処分場等	大阪府	-	-	平成29年10月30日～11月1日
36	廃棄物処分場等	神奈川県	-	-	平成29年10月30日～11月1日
37	廃棄物処分場等	和歌山県	-	-	平成29年11月20日～11月22日
39	解体現場等	新潟県	-	-	平成29年8月30日
40	解体現場等	埼玉県	-	-	平成30年2月頃(予定)
49	破碎施設	埼玉県	-	-	平成29年10月25日～10月27日
50	破碎施設	埼玉県	-	-	平成29年10月24日～10月26日

表 I-2(3) 調査地域の調査実施日

地点 No.	地域分類	都道府県	市又は郡	地域名・事業場名等	調査期間
53	避難所もしくは被災建築物周辺	熊本県	上益城郡	益城町惣領	平成29年5月23日～5月25日
54	避難所もしくは被災建築物周辺	熊本県	上益城郡	益城町木山	平成29年5月29日～5月31日
55	避難所もしくは被災建築物周辺	熊本県	上益城郡	益城町宮園	平成29年5月29日～5月31日
56	避難所もしくは被災建築物周辺	熊本県	熊本市	熊本市中央区出水	平成29年5月23日～5月25日
57	解体現場等	熊本県	-	-	平成29年10月31日
58	解体現場等	熊本県	-	-	平成29年11月30日
62	がれき集積所・廃棄物処分場など	熊本県	上益城郡	益城町福原 (益城町中央小学校跡地)	平成29年7月3日、7月5日、7月10日
63	がれき集積所・廃棄物処分場など	熊本県	阿蘇郡	西原村布田 (西原村村民グラウンド)	平成29年7月3日、7月5日、7月10日
64	がれき集積所・廃棄物処分場など	熊本県	阿蘇郡	南阿蘇村河陽 (東海大学阿蘇キャンパス)	平成29年9月26日、9月28日、9月29日
65	がれき集積所・廃棄物処分場など	熊本県	菊池市	菊池市下河原 (菊池広域クリーンセンター跡地)	平成29年9月26日、9月28日、9月29日
66	がれき集積所・廃棄物処分場など	熊本県	上益城郡	災害廃棄物2次仮置場	平成29年7月18日～7月20日
67	破碎施設	熊本県	-	-	平成29年11月27日～11月29日
68	破碎施設	熊本県	-	-	平成29年12月4日～12月6日
70	がれき集積所・廃棄物処分場など	熊本県	熊本市	熊本市東区戸島町	平成29年7月18日～7月20日
71	がれき集積所・廃棄物処分場など	熊本県	熊本市	熊本市北区貢町	平成29年7月11日～7月13日
72	がれき集積所・廃棄物処分場など	熊本県	熊本市	熊本市北区貢町	平成29年7月11日～7月13日

地点No.69は欠番

平成29年度アスベスト大気濃度調査 調査結果

地点No.	都道府県名	地域名・事務所等	地域分類	参考地域分類	調査期間	箇所番号	光学顕微鏡法			
							(本/L)総繊維	フィルタ枚数	幾何平均(本/L)総繊維	
1	北海道	富良野市住宅地域	継続調査地域	住宅地域	第1期	2017/6/19	① 定点	0.11	1	0.17
						2017/6/20		0.11	1	
						2017/6/21		0.42	1	
					第2期	2017/11/13	① 定点	0.45	1	0.30
						2017/11/14		0.28	1	
						2017/11/15		0.22	1	
2	北海道	株ノザワ フラノ工場 (旧北海道工場)	継続調査地域	旧石綿製品製造事業場等	第1期	2017/6/19	① 定点	0.36	1	1.3
						2017/6/20		5.4	1	
						2017/6/21		1.2	1	
						2017/6/19	② 定点	0.93	1	2.2
						2017/6/20		7.2	1	
						2017/6/21		1.7	1	
						2017/6/19	③ 定点	2.2	1	1.8
						2017/6/20		1.9	1	
						2017/6/21		1.3	1	
					2017/6/19	④ 定点	0.28	1	0.42	
					2017/6/20		0.28	1		
					2017/6/21		1.0	1		
					2017/6/19	⑤ 定点	2.5	1	1.6	
					2017/6/20		0.28	1		
					2017/6/21		5.6	1		
					2017/6/19	⑥ 定点	0.28	1	0.65	
					2017/6/20		0.90	1		
					2017/6/21		1.1	1		
					第2期	2017/11/13	① 定点	0.17	1	0.17
						2017/11/14		0.28	1	
						2017/11/15		0.11	1	
						2017/11/13	② 定点	0.17	1	0.17
						2017/11/14		0.17	1	
						2017/11/15		0.17	1	
2017/11/13	③ 定点	0.34	1	0.25						
2017/11/14		0.17	1							
2017/11/15		0.28	1							
2017/11/13	④ 定点	0.28	1	0.20						
2017/11/14		0.28	1							
2017/11/15		0.11	1							
2017/11/13	⑤ 定点	0.42	1	0.41						
2017/11/14		0.62	1							
2017/11/15		0.28	1							
2017/11/13	⑥ 定点	0.34	1	0.31						
2017/11/14		0.53	1							
2017/11/15		0.17	1							
3	北海道	野沢鉱山	継続調査地域	蛇紋岩地域	第1期	2017/6/19	① 定点	0.82	1	1.0
						2017/6/20		0.76	1	
						2017/6/21		1.7	1	
					2017/6/19	② 定点	0.28	1	0.30	
					2017/6/20		0.34	1		
					2017/6/21		0.31	1		
					第2期	2017/11/13	① 定点	0.11	1	0.17
						2017/11/14		0.28	1	
						2017/11/15		0.17	1	
2017/11/13	② 定点	0.34	1	0.29						
2017/11/14		0.28	1							
2017/11/15		0.28	1							
4	岩手県	盛岡市住宅地域	継続調査地域	住宅地域	第1期	2017/6/12	① 定点	0.17	1	0.14
						2017/6/13		0.11	1	
						2017/6/14		0.17	1	
					2017/6/12	② 定点	0.085	1	0.093	
					2017/6/13		0.056	1		
					2017/6/14		0.17	1		
					第2期	2017/10/10	① 定点	0.28	1	0.090
						2017/10/12		0.056	1	
						2017/10/13		0.056	1	
2017/10/10	② 定点	0.056	1	0.070						
2017/10/12		0.056	1							
2017/10/13		0.11	1							
5	岩手県	国道4号線盛岡バイパス	継続調査地域	幹線道路沿線	第1期	2017/6/12	① 定点	0.11	1	0.13
						2017/6/13		0.28	1	
						2017/6/14		0.085	1	
					2017/6/12	② 定点	0.11	1	0.11	
					2017/6/13		0.056	1		
					2017/6/14		0.28	1		
					第2期	2017/10/10	① 定点	0.06	1	0.070
						2017/10/12		0.11	1	
						2017/10/13		0.056	1	
2017/10/10	② 定点	0.056	1	0.080						
2017/10/12		0.11	1							
2017/10/13		0.11	1							

地点No.	都道府県名	地域名・事務所等	地域分類	参考地域分類	調査期間	箇所番号	光学顕微鏡法				
							(本/L)総繊維	フィルタ枚数	幾何平均(本/L)総繊維		
6	岩手県	釜石市住宅地域	継続調査地域	住宅地域	第1期	2017/6/21	① 定点	0.28	1	0.20	
						2017/6/22		0.28	1		
						2017/6/23		0.11	1		
						2017/6/21	② 定点	0.39	1		0.22
						2017/6/22		0.17	1		
						2017/6/23		0.17	1		
					第2期	2017/10/16	① 定点	0.056	1	0.070	
						2017/10/17		0.11	1		
						2017/10/18		0.056	1		
						2017/10/16	② 定点	0.056	1		0.080
						2017/10/17		0.11	1		
						2017/10/18		0.11	1		
7	岩手県	遠野市蛇紋岩採石場	継続調査地域	蛇紋岩地域	第1期	2017/6/21	① 定点	0.51	1	0.36	
						2017/6/22		0.90	1		
						2017/6/23		0.11	1		
						2017/6/21	② 定点	0.51	1		0.59
						2017/6/22		0.93	1		
						2017/6/23		0.45	1		
					第2期	2017/10/16	① 定点	0.19	1	0.20	
						2017/10/17		0.22	1		
						2017/10/18		0.22	1		
						2017/10/16	② 定点	0.11	1		0.17
						2017/10/17		0.22	1		
						2017/10/18		0.22	1		
8	宮城県	国設麓岳局	継続調査地域	内陸山間地域	第1期	2017/6/13	① 定点	0.056	1	0.11	
						2017/6/14		0.17	1		
						2017/6/15		0.17	1		
						2017/6/13	② 定点	0.056	1		0.080
						2017/6/14		0.17	1		
						2017/6/15		0.056	1		
					第2期	2017/10/10	① 定点	0.056	1	0.080	
						2017/10/11		0.11	1		
						2017/10/12		0.11	1		
						2017/10/10	② 定点	0.056	1		0.070
						2017/10/11		0.11	1		
						2017/10/12		0.056	1		
9	山形県	山形県立米沢女子短期大学	継続調査地域	住宅地域	第1期	2017/6/7	① 定点	0.22	1	0.23	
						2017/6/8		0.22	1		
						2017/6/9		0.28	1		
						2017/6/7	② 定点	0.28	1		0.26
						2017/6/8		0.17	1		
						2017/6/9		0.39	1		
					第2期	2017/10/3	① 定点	0.056	1	0.050	
						2017/10/4		0.056	1		
						2017/10/5		0.056	1		
						2017/10/3	② 定点	0.11	1		0.10
						2017/10/4		0.17	1		
						2017/10/5		0.056	1		
10	山形県	国道13号線	継続調査地域	幹線道路沿線	第1期	2017/6/7	① 定点	0.17	1	0.25	
						2017/6/8		0.22	1		
						2017/6/9		0.45	1		
						2017/6/7	② 定点	0.22	1		0.16
						2017/6/8		0.17	1		
						2017/6/9		0.11	1		
					第2期	2017/10/3	① 定点	0.17	1	0.17	
						2017/10/4		0.17	1		
						2017/10/5		0.17	1		
						2017/10/3	② 定点	0.22	1		0.20
						2017/10/4		0.17	1		
						2017/10/5		0.22	1		
11	東京都	中央防波堤埋立処分場	継続調査地域	廃棄物処分場等	第1期	2017/7/27	① 定点	0.056	1	0.16	
						2017/7/28		0.28	1		
						2017/7/31		0.28	1		
						2017/7/27	② 定点	0.28	1		0.21
						2017/7/28		0.11	1		
						2017/7/31		0.34	1		
					第2期	-	① 定点	-	-	-	
						-		-	-		
						-		-	-		
						-	② 定点	-	-		-
						-		-	-		
						-		-	-		
12	東京都	東京都環境科学研究所	継続調査地域	商工業地域	第1期	2017/6/22	① 定点	0.28	1	0.27	
						2017/6/23		0.22	1		
						2017/6/26		0.34	1		
						2017/6/22	② 定点	0.11	1		0.11
						2017/6/23		0.056	1		
						2017/6/26		0.22	1		
					第2期	2017/11/14	① 定点	0.96	1	0.52	
						2017/11/15		0.45	1		
						2017/11/16		0.34	1		
						2017/11/14	② 定点	0.76	1		0.33
						2017/11/15		0.28	1		
						2017/11/16		0.17	1		

地点No.	都道府県名	地域名・事務所等	地域分類	参考地域分類	調査期間	箇所番号	光学顕微鏡法				
							(本/L)総繊維	フィルタ枚数	幾何平均(本/L)総繊維		
13	神奈川県	大師中央地域包括支援センター及び川崎市役所大師支所	継続調査地域	商工業地域	第1期	2017/6/26	① 定点	0.17	1	0.20	
						2017/6/27		0.28	1		
						2017/6/29		0.17	1		
						2017/6/26	② 定点	0.34	1		0.24
						2017/6/27		0.056	1		
						2017/6/29		0.73	1		
					第2期	2017/11/20	① 定点	0.22	1	0.31	
						2017/11/21		0.42	1		
						2017/11/22	0.34	1			
						2017/11/20	② 定点	0.28	1		0.43
2017/11/21	0.79	1									
2017/11/22	0.36	1									
14	神奈川県	川崎市幹線道路	継続調査地域	幹線道路沿線	第1期	2017/6/26	① 定点	0.11	1	0.16	
						2017/6/27		0.11	1		
						2017/6/29		0.39	1		
						2017/6/26	② 定点	0.11	1		0.12
						2017/6/27		0.17	1		
						2017/6/29		0.11	1		
					第2期	2017/12/19	① 定点				
						2017/12/20					
						2017/12/21	② 定点				
						2017/12/19					
2017/12/20											
2017/12/21											
15	愛知県	名古屋市住宅地域	継続調査地域	住宅地域	第1期	2017/7/19	① 定点	0.22	1	0.18	
						2017/7/20		0.11	1		
						2017/7/21		0.28	1		
						2017/7/19	② 定点	0.056	1		0.056
						2017/7/20		0.056	1		
						2017/7/21		0.056	1		
					第2期		① 定点				
							② 定点				
16	愛知県	県道名古屋長久手線	継続調査地域	幹線道路沿線	第1期	2017/7/19	① 定点	0.11	1	0.12	
						2017/7/20		0.17	1		
						2017/7/21		0.11	1		
						2017/7/19	② 定点	0.11	1		0.12
						2017/7/20		0.17	1		
						2017/7/21		0.11	1		
					第2期		① 定点				
							② 定点				
17	大阪府	堺第7-3区廃棄処分場(旧中間処理センター)	継続調査地域	廃棄物処分場等	第1期	2017/6/22	① 定点	0.056	1	0.12	
						2017/6/23		0.11	1		
						2017/6/27		0.34	1		
						2017/6/22	② 定点	0.17	1		0.24
						2017/6/23		0.51	1		
						2017/6/27		0.17	1		
					第2期	2017/11/7	① 定点	0.22	1	0.20	
						2017/11/9		0.11	1		
						2017/11/10	0.34	1			
						2017/11/7	② 定点	0.34	1		0.30
2017/11/9	0.17	1									
2017/11/10	0.51	1									
18	大阪府	堺港湾合同庁舎	継続調査地域	商工業地域	第1期	2017/6/22	① 定点	0.28	1	0.20	
						2017/6/23		0.085	1		
						2017/6/27		0.36	1		
						2017/6/22	② 定点	0.11	1		0.11
						2017/6/23		0.28	1		
						2017/6/27		0.056	1		
					第2期	2017/11/7	① 定点	0.62	1	0.24	
						2017/11/9		0.22	1		
						2017/11/10	0.11	1			
						2017/11/7	② 定点	0.53	1		0.31
2017/11/9	0.22	1									
2017/11/10	0.28	1									
19	大阪府	双子川浄苑	継続調査地域	商工業地域	第1期	2017/7/12	① 定点	0.17	1	0.31	
						2017/7/13		0.68	1		
						2017/7/14		0.28	1		
						2017/7/12	② 定点	0.28	1		0.20
						2017/7/13		0.28	1		
						2017/7/14		0.11	1		
					第2期	2017/11/6	① 定点	0.28	1	0.34	
						2017/11/7		0.34	1		
						2017/11/8	0.42	1			
						2017/11/6	② 定点	0.17	1		0.31
2017/11/7	0.85	1									
2017/11/8	0.22	1									

地点No.	都道府県名	地域名・事務所等	地域分類	参考地域分類	調査期間	箇所番号	光学顕微鏡法				
							(本/L)総繊維	フィルタ枚数	幾何平均(本/L)総繊維		
20	兵庫県	国設一般大気環境測定局前及び兵庫県尼崎総合庁舎	継続調査地域	商工業地域	第1期	2017/6/22	① 定点	0.22	1	0.20	
						2017/6/23		0.17	1		
						2017/6/27		0.22	1		
						2017/6/22	② 定点	0.17	1		0.18
						2017/6/23		0.17	1		
						2017/6/27		0.22	1		
					第2期	2017/11/13	① 定点	0.42	1	0.25	
						2017/11/15		0.68	1		
						2017/11/16		0.056	1		
						2017/11/13	② 定点	0.56	1		0.36
						2017/11/15		0.39	1		
						2017/11/16		0.22	1		
21	奈良県	奈良県農協会館	継続調査地域	住宅地域	第1期	2017/7/3	① 定点	0.17	1	0.10	
						2017/7/4		0.11	1		
						2017/7/5		0.056	1		
						2017/7/3	② 定点	0.056	1		0.10
						2017/7/4		0.17	1		
						2017/7/5		0.11	1		
					第2期	2017/11/13	① 定点	0.17	1	0.26	
						2017/11/15		0.68	1		
						2017/11/16		0.17	1		
						2017/11/13	② 定点	0.056	1		0.18
						2017/11/15		0.51	1		
						2017/11/16		0.22	1		
22	島根県	国設隠岐局	継続調査地域	離島地域	第1期	2017/7/3	① 定点	0.56	1	0.21	
						2017/7/4		0.085	1		
						2017/7/5		0.22	1		
						2017/7/3	② 定点	0.28	1		0.34
						2017/7/4		0.34	1		
						2017/7/5		0.42	1		
					第2期	2017/12/11	① 定点				
						2017/12/13					
						2017/12/14					
						2017/12/11	② 定点				
						2017/12/13					
						2017/12/14					
23	広島県	南原峡県立自然公園	継続調査地域	内陸山間地域	第1期	2017/6/27	① 定点	0.056	1	0.27	
						2017/6/28		0.56	1		
						2017/6/29		0.65	1		
						2017/6/27	② 定点	0.056	1		0.20
						2017/6/28		0.28	1		
						2017/6/29		0.53	1		
					第2期	2017/12/4	① 定点	0.62	1	0.33	
						2017/12/5		0.28	1		
						2017/12/6		0.22	1		
						2017/12/4	② 定点	0.11	1		0.13
						2017/12/5		0.17	1		
						2017/12/6		0.14	1		
24	広島県	山陽自動車道五日市インター	継続調査地域	高速道路沿線	第1期	2017/6/27	① 定点	0.39	1	0.19	
						2017/6/28		0.085	1		
						2017/6/29		0.22	1		
						2017/6/27	② 定点	0.36	1		0.26
						2017/6/28		0.11	1		
						2017/6/29		0.48	1		
					第2期	2017/11/27	① 定点	0.06	1	0.19	
						2017/11/28		0.51	1		
						2017/11/30		0.28	1		
						2017/11/27	② 定点	0.56	1		0.41
						2017/11/28		0.25	1		
						2017/11/30		0.51	1		
25	福岡県	国設筑後小郡環境大気測定所	継続調査地域	農業地域	第1期	2017/6/19	① 定点	0.56	1	0.46	
						2017/6/20		0.45	1		
						2017/6/21		0.39	1		
						2017/6/19	② 定点	0.22	1		0.25
						2017/6/20		0.28	1		
						2017/6/21		0.28	1		
					第2期	2017/12/18	① 定点				
						2017/12/19					
						2017/12/20					
						2017/12/18	② 定点				
						2017/12/19					
						2017/12/20					
26	福岡県	千石の郷	継続調査地域	内陸山間地域	第1期	2017/6/5	① 定点	0.22	1	0.25	
						2017/6/6		0.28	1		
						2017/6/7		0.28	1		
						2017/6/5	② 定点	0.056	1		0.11
						2017/6/6		0.17	1		
						2017/6/7		0.17	1		
					第2期	2017/12/11	① 定点				
						2017/12/12					
						2017/12/13					
						2017/12/11	② 定点				
						2017/12/12					
						2017/12/13					

地点 No.	都道府 県名	地域名・事務所等	地域分類	参考地域 分類	調査期間	箇所 番号	光学顕微鏡法				
							(本/L) 総繊維	フィルタ 枚数	幾何平均(本/L) 総繊維		
27	福岡県	福岡市住宅地域	継続調査 地域	住宅地域	第1期	2017/5/29	① 定点	0.28	1	0.34	
						2017/5/30		0.36	1		
						2017/5/31		0.39	1		
						2017/5/29	② 定点	0.45	1		0.42
						2017/5/30		0.39	1		
						2017/5/31		0.45	1		
					第2期	2017/10/17	① 定点	0.28	1	0.25	
						2017/10/18		0.22	1		
						2017/10/19		0.28	1		
						2017/10/17	② 定点	0.17	1		0.17
						2017/10/18		0.17	1		
						2017/10/19		0.17	1		
28	福岡県	国道3号線千鳥橋交 差点	継続調査 地域	幹線道路 沿線	第1期	2017/7/18	① 定点	0.22	1	0.25	
						2017/7/19		0.45	1		
						2017/7/20		0.17	1		
						2017/7/18	② 定点	0.11	1		0.15
						2017/7/19		0.28	1		
						2017/7/20		0.11	1		
					第2期	2017/10/30	① 定点	0.28	1	0.28	
						2017/10/31		0.31	1		
						2017/11/1		0.28	1		
						2017/10/30	② 定点	0.11	1		0.21
						2017/10/31		0.28	1		
						2017/11/1		0.31	1		
29	福岡県	糟屋郡旧蛇紋岩採 石場	継続調査 地域	蛇紋岩地 域	第1期	2017/7/10	① 定点	0.056	1	0.081	
						2017/7/11		0.17	1		
						2017/7/12		0.056	1		
						2017/7/10	② 定点	0.17	1		0.21
						2017/7/11		0.34	1		
						2017/7/12		0.17	1		
					第2期	2017/11/27	① 定点	0.73	1	0.51	
						2017/11/28		0.36	1		
						2017/11/29		0.53	1		
						2017/11/27	② 定点	0.39	1		0.25
						2017/11/28		0.11	1		
						2017/11/29		0.39	1		
30	佐賀県	小川島	継続調査 地域	離島地域	第1期	2017/6/12	① 定点	0.39	1	0.21	
						2017/6/13		0.11	1		
						2017/6/14		0.22	1		
						2017/6/12	② 定点	0.22	1		0.088
						2017/6/13		ND	1		
						2017/6/14		0.056	1		
					第2期	2017/12/4	① 定点	0.28	1	0.30	
						2017/12/5		0.17	1		
						2017/12/6		0.59	1		
						2017/12/4	② 定点	0.39	1		0.26
						2017/12/5		0.17	1		
						2017/12/6		0.28	1		
31	長崎県	国設対馬酸性雨測 定所	継続調査 地域	離島地域	第1期	2017/7/3	① 定点	0.17	1	0.12	
						2017/7/4		0.11	1		
						2017/7/5		0.11	1		
						2017/7/3	② 定点	0.17	1		0.10
						2017/7/4		0.11	1		
						2017/7/5		0.056	1		
					第2期	2017/10/24	① 定点	0.11	1	0.088	
						2017/10/25		ND	1		
						2017/10/26		0.11	1		
						2017/10/24	② 定点	0.11	1		0.10
						2017/10/25		0.17	1		
						2017/10/26		0.056	1		
32	沖縄県	国設辺戸岬酸性雨 測定所	継続調査 地域	離島地域	第1期	2017/7/11	① 定点	0.056	1	0.081	
						2017/7/12		0.056	1		
						2017/7/13		0.17	1		
						2017/7/11	② 定点	0.11	1		0.11
						2017/7/12		0.056	1		
						2017/7/13		0.28	1		
					第2期	2017/12/19	① 定点				
						2017/12/20					
						2017/12/21					
						2017/12/19	② 定点				
						2017/12/20					
						2017/12/21					

地点No.	都道府県名	地域名・事務所等	地域分類	参考地域分類	調査期間	箇所番号	光学顕微鏡法				
							(本/L)総繊維	フィルタ枚数	幾何平均(本/L)総繊維		
33	徳島県	-	廃棄物処分場等	-	-	① 地点	2017/11/20	0.34	1	0.51	
							2017/11/21	0.96	1		
							2017/11/22	0.42	1		
						② 地点	2017/11/20	0.39	1	0.35	
							2017/11/21	0.25	1		
							2017/11/22	0.45	1		
34	大阪府	-	廃棄物処分場等	-	-	① 地点	2017/10/30	0.11	1	0.13	
							2017/10/31	0.11	1		
							2017/11/1	0.22	1		
						② 地点	2017/10/30	0.11	1	0.11	
							2017/10/31	0.11	1		
							2017/11/1	0.11	1		
35	大阪府	-	廃棄物処分場等	-	-	① 地点	2017/10/30	0.056	1	0.13	
							2017/10/31	0.17	1		
							2017/11/1	0.11	1		
						② 地点	2017/10/30	0.11	1	0.13	
							2017/10/31	0.056	1		
							2017/11/1	0.39	1		
36	神奈川県	-	廃棄物処分場等	-	-	① 地点	2017/10/30	0.28	1	0.18	
							2017/10/31	0.22	1		
							2017/11/1	0.11	1		
						② 地点	2017/10/30	0.28	1	0.15	
							2017/10/31	0.11	1		
							2017/11/1	0.11	1		
37	和歌山県	-	廃棄物処分場等	-	-	① 地点	2017/11/20	0.17	1	0.27	
							2017/11/21	0.39	1		
							2017/11/22	0.31	1		
						② 地点	2017/11/20	0.17	1	0.23	
							2017/11/21	0.22	1		
							2017/11/22	0.36	1		
39	新潟県	-	解体現場等	解体現場	-	敷地境界①	2017/8/30	0.11	1	-	
							敷地境界②	2017/8/30	0.11		1
							敷地境界③	2017/8/30	0.34		1
							敷地境界④	2017/8/30	0.11		1
							ekyアライナーゾーン出入口	2017/8/30	0.68		1
							負圧除塵装置排気口出口	2017/8/30	0.11		1

検出下限値:0.056本/L

※2	石棉含有廃棄物を埋め立てている(許可あり)安定型最終処分場
※3	石棉含有廃棄物を埋め立てていない(許可なし)安定型最終処分場
※4	廃石棉等を埋め立てている(許可あり)管理型最終処分場
※5	廃石棉等を埋め立てていない(許可なし)管理型最終処分場

地点No.	都道府県名	地域名・事務所等	地域分類	参考地域分類	調査期間	箇所番号	光学顕微鏡法				
							(本/L)総繊維	フィルタ枚数	幾何平均(本/L)総繊維		
49	埼玉県	-	破砕施設等	-	-	2017/10/25	-	0.45	1	0.34	
						2017/10/26	-	0.34	1		
						2017/10/27	-	0.28	1		
						2017/10/25	-	0.22	1	0.41	
						2017/10/26	-	0.73	1		
						2017/10/27	-	0.45	1		
						2017/10/25	-	0.73	1	0.32	
						2017/10/26	-	0.22	1		
						2017/10/27	-	0.22	1		
						2017/10/25	-	0.34	1	0.21	
						2017/10/26	-	0.28	1		
						2017/10/27	-	0.11	1		
						2017/10/25	-	0.62	1	0.45	
						2017/10/26	-	0.45	2		
2017/10/27	-	0.34	1								
50	埼玉県	-	破砕施設等	-	-	2017/10/24	-	0.39	1	0.32	
						2017/10/25	-	0.22	1		
						2017/10/26	-	0.39	1		
						2017/10/24	-	0.17	1	0.25	
						2017/10/25	-	0.34	1		
						2017/10/26	-	0.28	1		
						2017/10/24	-	0.82	1	0.71	
						2017/10/25	-	0.45	1		
						2017/10/26	-	1.0	1		
						2017/10/24	-	0.68	1	0.34	
						2017/10/25	-	0.17	1		
						2017/10/26	-	0.36	1		
						2017/10/24	-	0.51	1	0.40	
						2017/10/25	-	0.11	1		
2017/10/26	-	1.2	1								
53	熊本県	益城町惣領	避難所もしくは被災建築物	-	-	第1期	2017/5/23	① 定点	0.22	1	0.20
							2017/5/24	① 定点	0.34	1	
							2017/5/25	① 定点	0.11	1	
							2017/5/23	② 定点	0.17	1	0.16
							2017/5/24	② 定点	0.22	1	
						2017/5/25	② 定点	0.11	1	-	
						-	① 定点	-	-	-	
						-	① 定点	-	-	-	
						-	② 定点	-	-	-	
						-	② 定点	-	-	-	
-	② 定点	-	-	-							
54	熊本県	益城町木山	避難所もしくは被災建築物	-	-	第1期	2017/5/29	① 定点	0.11	1	0.16
							2017/5/30	① 定点	0.22	1	
							2017/5/31	① 定点	0.17	1	
							2017/5/29	② 定点	0.28	1	0.23
							2017/5/30	② 定点	0.17	1	
						2017/5/31	② 定点	0.28	1	-	
						2017/12/11	① 定点	-	-	-	
						2017/12/12	① 定点	-	-	-	
						2017/12/13	① 定点	-	-	-	
						2017/12/11	② 定点	-	-	-	
2017/12/12	② 定点	-	-	-							
2017/12/13	② 定点	-	-	-							
55	熊本県	益城町宮園	避難所もしくは被災建築物	-	-	第1期	2017/5/29	① 定点	0.22	1	0.22
							2017/5/30	① 定点	0.22	1	
							2017/5/31	① 定点	0.22	1	
							2017/5/29	② 定点	0.11	1	0.13
							2017/5/30	② 定点	0.22	1	
						2017/5/31	② 定点	0.11	1	-	
						-	① 定点	-	-	-	
						-	① 定点	-	-	-	
						-	② 定点	-	-	-	
						-	② 定点	-	-	-	
-	② 定点	-	-	-							
56	熊本県	熊本市中央区出水	避難所もしくは被災建築物	-	-	第1期	2017/5/23	① 定点	0.22	1	0.22
							2017/5/24	① 定点	0.22	1	
							2017/5/25	① 定点	0.22	1	
							2017/5/23	② 定点	0.22	1	0.13
							2017/5/24	② 定点	0.11	1	
						2017/5/25	② 定点	0.11	1	-	
						2017/12/11	① 定点	-	-	-	
						2017/12/12	① 定点	-	-	-	
						2017/12/13	① 定点	-	-	-	
						2017/12/11	② 定点	-	-	-	
2017/12/12	② 定点	-	-	-							
2017/12/13	② 定点	-	-	-							
57	熊本県	-	解体現場等	除去現場	-	-	2017/10/31	敷地境界①	0.34	1	-
							2017/10/31	敷地境界②	0.45	1	
							2017/10/31	敷地境界③	0.22	1	
							2017/10/31	敷地境界④	0.34	1	
							2017/10/31	仮囲い外	0.73	1	
							2017/10/31	作業員が出入り口	0.22	1	
58	熊本県	-	解体現場等	除去現場	-	-	2017/11/30	敷地境界①	0.68	1	-
							2017/11/30	敷地境界②	0.45	1	
							2017/11/30	敷地境界③	0.45	1	
							2017/11/30	敷地境界④	0.45	1	
							2017/11/30	集じん機排気口	0.11	1	
							2017/11/30	セキュリティゾーン出入り口	1.7	1	

地点No.	都道府県名	地域名・事務所等	地域分類	参考地域分類	調査期間	箇所番号	光学顕微鏡法			
							(本/L)総繊維	フィルタ枚数	幾何平均(本/L)総繊維	
62	熊本県	益城町福原 (益城町中央小学校跡地)	がれき集積所・廃棄物処分場など		-	① 地点	2017/7/3	0.11	1	0.11
							2017/7/5	0.11	1	
							2017/7/10	0.11	1	
						② 地点	2017/7/3	0.28	1	0.17
							2017/7/5	0.11	1	
							2017/7/10	0.17	1	
						③ 地点	2017/7/3	0.22	1	0.21
							2017/7/5	0.17	1	
							2017/7/10	0.25	1	
						④ 地点	2017/7/3	0.45	1	0.26
							2017/7/5	0.39	1	
							2017/7/10	0.11	1	
63	熊本県	西原村布田 (西原村村民グラウンド)	がれき集積所・廃棄物処分場など		-	① 地点	2017/7/3	0.22	1	0.16
							2017/7/5	0.11	1	
							2017/7/10	0.17	1	
						② 地点	2017/7/3	0.056	1	0.081
							2017/7/5	0.17	1	
							2017/7/10	0.056	1	
						③ 地点	2017/7/3	0.34	1	0.20
							2017/7/5	0.22	1	
							2017/7/10	0.11	1	
						④ 地点	2017/7/3	0.34	1	0.16
							2017/7/5	0.11	1	
							2017/7/10	0.11	1	
64	熊本県	南阿蘇村河陽 (東海大学阿蘇キャンパス)	がれき集積所・廃棄物処分場など		-	① 地点	2017/9/26	0.11	1	0.16
							2017/9/28	0.17	1	
							2017/9/29	0.22	1	
						② 地点	2017/9/26	0.11	1	0.17
							2017/9/28	0.17	1	
							2017/9/29	0.28	1	
						③ 地点	2017/9/26	0.68	1	0.31
							2017/9/28	0.28	1	
							2017/9/29	0.17	1	
						④ 地点	2017/9/26	0.45	1	0.39
							2017/9/28	0.79	1	
							2017/9/29	0.17	1	
65	熊本県	菊池市下河原 (菊池広域クリーンセンター跡地)	がれき集積所・廃棄物処分場など		-	① 地点	2017/9/26	0.51	1	0.22
							2017/9/28	0.09	1	
							2017/9/29	0.28	1	
						② 地点	2017/9/26	0.28	1	0.31
							2017/9/28	0.14	1	
							2017/9/29	0.79	1	
						③ 地点	2017/9/26	0.22	1	0.18
							2017/9/28	0.11	1	
							2017/9/29	0.28	1	
						④ 地点	2017/9/26	0.56	1	0.27
							2017/9/28	0.22	1	
							2017/9/29	0.17	1	
66	熊本県	災害廃棄物2次仮置場	がれき集積所・廃棄物処分場など		-	① 地点	2017/7/18	0.17	1	0.30
							2017/7/19	0.34	1	
							2017/7/20	0.51	1	
						② 地点	2017/7/18	0.62	1	0.52
							2017/7/19	0.34	1	
							2017/7/20	0.68	1	
						③ 地点	2017/7/18	0.17	1	0.12
							2017/7/19	0.056	1	
							2017/7/20	0.22	1	
						④ 地点	2017/7/18	0.36	1	0.28
							2017/7/19	0.17	1	
							2017/7/20	0.39	1	
67	熊本県	-	破砕施設		-		2017/11/27			
							2017/11/28			
							2017/11/29			
							2017/11/27			
							2017/11/28			
							2017/11/29			
							2017/11/27			
							2017/11/28			
							2017/11/29			
							2017/11/27			
							2017/11/28			
							2017/11/29			
68	熊本県	-	破砕施設		-		2017/12/4			
							2017/12/5			
							2017/12/6			
							2017/12/4			
							2017/12/5			
							2017/12/6			
							2017/12/4			
							2017/12/5			
							2017/12/6			
							2017/12/4			
							2017/12/5			
							2017/12/6			

地点 No.	都道府 県名	地域名・事務所等	地域分類	参考地域 分類	調査期間	箇所 番号	光学顕微鏡法			
							(本/L) 総繊維	フィルタ 枚数	幾何平均(本/L) 総繊維	
70	熊本県	熊本市東区戸島町	がれき集積所・廃棄物処分場など	-		① 地点	2017/7/18	0.39	1	0.32
							2017/7/19	0.22	1	
							2017/7/20	0.39	1	
						② 地点	2017/7/18	0.34	1	0.37
							2017/7/19	0.34	1	
							2017/7/20	0.45	1	
						③ 地点	2017/7/18	0.68	1	0.49
							2017/7/19	0.34	1	
							2017/7/20	0.51	1	
						④ 地点	2017/7/18	0.28	1	0.20
							2017/7/19	0.17	1	
							2017/7/20	0.17	1	
71	熊本県	熊本市北区貢町	がれき集積所・廃棄物処分場など	-		① 地点	2017/7/11	0.17	1	0.14
							2017/7/12	0.11	1	
							2017/7/13	0.17	1	
						② 地点	2017/7/11	0.45	1	0.34
							2017/7/12	0.34	1	
							2017/7/13	0.28	1	
						③ 地点	2017/7/11	0.28	1	0.29
							2017/7/12	0.34	1	
							2017/7/13	0.28	1	
						④ 地点	2017/7/11	0.11	1	0.23
							2017/7/12	0.56	1	
							2017/7/13	0.22	1	
72	熊本県	熊本市北区貢町	がれき集積所・廃棄物処分場など	-		① 地点	2017/7/11	0.056	1	0.081
							2017/7/12	0.056	1	
							2017/7/13	0.17	1	
						② 地点	2017/7/11	0.11	1	0.16
							2017/7/12	0.22	1	
							2017/7/13	0.17	1	
						③ 地点	2017/7/11	0.17	1	0.12
							2017/7/12	0.056	1	
							2017/7/13	0.22	1	
						④ 地点	2017/7/11	0.62	1	0.26
							2017/7/12	0.17	1	
							2017/7/13	0.17	1	

検出下限値:0.056本/L

過去と同一調査地点における平成 29 年度調査結果の比較（発生源周辺地域）

地域分類	地域名	総繊維数濃度 幾何平均値（本/L）																											
		平成17年度	平成18年度	平成19年度	平成20年度	平成21年度	平成22年度	平成23年度	平成24年度	平成25年度	平成26年度	平成27年度	平成28年度	平成29年度															
旧石綿製品製造事業場等	㈱ノザワ フラノ工場 (北海道)	0.98	0.56	0.35	0.09	0.25	0.07	0.10	0.21	0.19	0.15	0.33	0.22	0.53															
廃棄物処分場等	福島県いわき処分場保安センター(福島県)	1.16	1.86	0.82	0.86	0.43	0.35	0.18	0.23	0.27	0.31	0.11	0.14	-	0.15	-	0.32	0.29	0.26	-	0.22	-	0.19	-	0.19	-	0.44	0.30	
	中央防波堤埋立処分場(東京都)	2.00		1.77		0.23		0.32		0.27		0.21		0.20		0.32		0.26		0.20		0.19		0.13		0.19			0.44
	堺第7-3区廃棄物処分場(旧中間処理センター)(大阪府)	2.80		0.44		0.45		0.21		0.41		0.13		0.11		0.26		0.25		0.24		0.19		0.26		0.17			
蛇紋岩採石場	糟屋郡旧蛇紋岩採石場(福岡県)	1.10	0.86	0.56	0.66	0.48	0.46	0.22	0.21	0.19	0.30	0.10	0.11	0.10	0.10	0.18	0.18	0.24	0.24	0.21	0.17	0.10	0.15	0.29	0.25	0.22	0.26		
	遠野市蛇紋岩採石場(岩手県)	0.68		0.77		0.44		0.20		0.48		0.11		-		-		0.14		0.17		0.22		0.22		0.30			
高速道路沿線及び幹線道路沿線	国道4号線盛岡バイパス(岩手県)	1.69	1.13	2.08	1.08	0.48	0.59	0.46	0.30	1.18	0.88	0.10	0.14	-	0.21	-	0.36	-	0.29	0.13	0.15	0.10	0.14	0.17	0.21	0.10	0.25		
	国道13号線(山形県)	1.22		1.42		0.71		0.46		1.08		0.11		-		-		0.10		0.13		0.17							
	川崎市幹線道路(神奈川県)	3.79		0.88		0.44		0.23		1.04		0.14		0.13		0.71		0.16		0.10		0.33							
	県道名古屋長久手線(愛知県)	0.78		2.07		0.93		0.51		0.67		0.14		0.19		0.31		0.25		0.20		0.15							
	山陽自動車道五日市インター(広島県)	0.54		0.52		0.86		0.12		0.57		0.14		0.28		0.25		0.30		0.15		0.18		0.20					
	国道3号線千鳥橋交差点(福岡県)	0.65		0.56		0.36		0.27		0.91		0.29		0.30		0.31		0.18		0.18		0.28							
解体現場	建物周辺	1.01	1.28	0.83	1.14	0.45	0.51	0.18	0.20	0.46	0.49	0.12	0.19	0.21	0.31	0.44	0.56	0.42	0.75	0.30	0.47	0.17	0.31	0.24	0.38	0.15	0.18		
	セキュリティゾーン出入口及び集じん機排気口	2.10		2.13		0.65		0.25		0.56		0.48		0.66		0.80		1.6		1.3		1.0		0.97		0.27			

過去と同一調査地点における平成29年度調査結果の比較（バックグラウンド地域）

地域分類	地域名	総繊維数濃度 幾何平均値（本/L）																								
		平成17年度	平成18年度	平成19年度	平成20年度	平成21年度	平成22年度	平成23年度	平成24年度	平成25年度	平成26年度	平成27年度	平成28年度	平成29年度												
住宅地域	富良野市住宅地域(北海道)	0.77	0.37	0.49	0.14	0.41	0.06	0.10	0.21	0.22	0.18	0.094	0.12	0.23												
	盛岡市住宅地域(岩手県)	0.73	0.24	0.41	0.29	0.72	0.07	-	-	-	0.13	0.14	0.13	0.10												
	釜石市住宅地域(岩手県)	0.46	0.34	0.27	0.18	0.27	0.13	-	-	-	0.14	0.13	0.27	0.13												
	山形県立米沢女子短期大学(山形県)	0.76	0.68	0.36	0.48	0.30	0.08	0.08	-	0.10	-	0.14	0.12	0.14	0.16	0.17	0.14	0.19								
	名古屋市住宅地域(愛知県)	2.80	1.29	0.43	0.25	0.77	0.07	0.06	0.30	0.23	0.26	0.21	0.12	0.32												
	奈良県農協会館(平成24年度までは県保健環境研究センター及び県奈良総合庁舎)(奈良県)	0.62	0.36	0.37	0.11	0.27	0.10	0.09	0.18	0.19	0.17	0.12	0.19	0.15												
	福岡市住宅地域(福岡県)	0.65	0.35	0.38	0.14	0.56	0.08	0.17	0.21	0.22	0.16	0.17	0.24	0.28												
商工業地域	東京都環境科学研究所(東京都)	1.16	0.69	0.21	0.20	0.18	0.19	0.15	0.43	0.33	0.23	0.25	0.18	0.27												
	大師中央地域包括支援センター及び川崎区役所大師支所(平成23年度までは川崎公害研究所)(神奈川県)	1.11	1.05	0.31	0.23	0.53	0.15	0.06	0.34	0.25	0.19	0.11	0.22	0.28												
	堺港湾合同庁舎(大阪府)	0.62	0.24	0.25	0.14	0.30	0.09	0.13	0.11	0.12	0.42	0.33	0.22	0.25	0.14	0.18	0.14	0.19	0.20	0.21	0.26					
	国設一般大気環境測定局前及び兵庫県尼崎総合庁舎(平成24年度までは国設一般大気環境測定局前及び尼崎市立労働センター中庭)(兵庫県)	0.59	0.62	0.27	0.17	0.34	0.16	0.21	0.31	0.25	0.14	0.10	0.18	0.29												
	双子川浄苑(大阪府)	0.27	0.46	0.81	0.17	0.43	0.11	0.10	0.21	0.21	0.21	0.14	0.23	0.24												
農業地域	国設筑後小郡環境大気測定所(福岡県)	0.49	1.00	0.45	0.17	0.75	0.11	0.18	0.34	0.27	0.15	0.14	0.18	0.35												
内陸山間地域	廃棄物処分場から800m離れたバックグラウンド地域(福島県)	1.44	0.74	0.44	0.19	0.41	0.11	-	-	-	-	-	-	-												
	南原峡県立自然公園(広島県)	0.61	0.60	0.68	0.48	0.45	0.14	0.20	0.50	0.51	0.08	0.10	0.06	0.09	0.20	0.23	0.19	0.25	0.13	0.14	0.18	0.21	0.20	0.17	0.23	0.20
	千石の郷(福岡県)	0.59	0.74	0.43	0.29	0.58	0.12	0.13	0.25	0.32	0.16	0.24	0.15	0.17	0.17	0.25	0.25									
離島地域	小川島(佐賀県)	0.24	0.90	0.48	0.11	0.35	0.14	0.06	0.33	0.31	0.34	0.12	0.25	0.25												