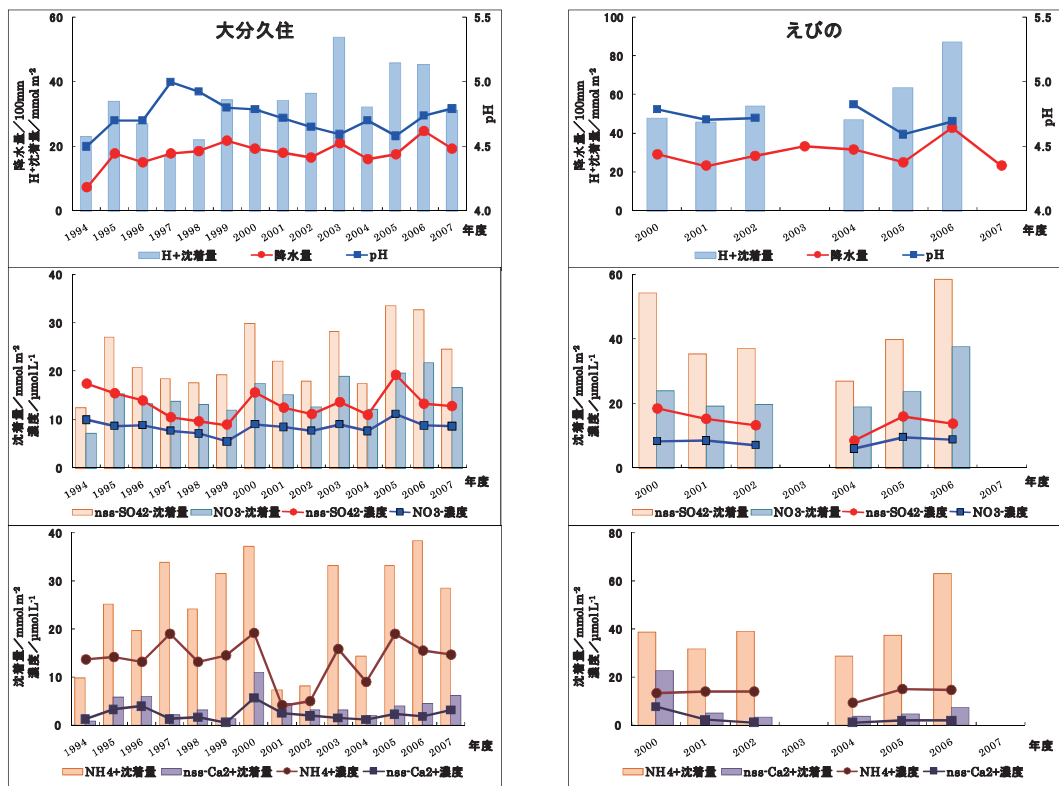
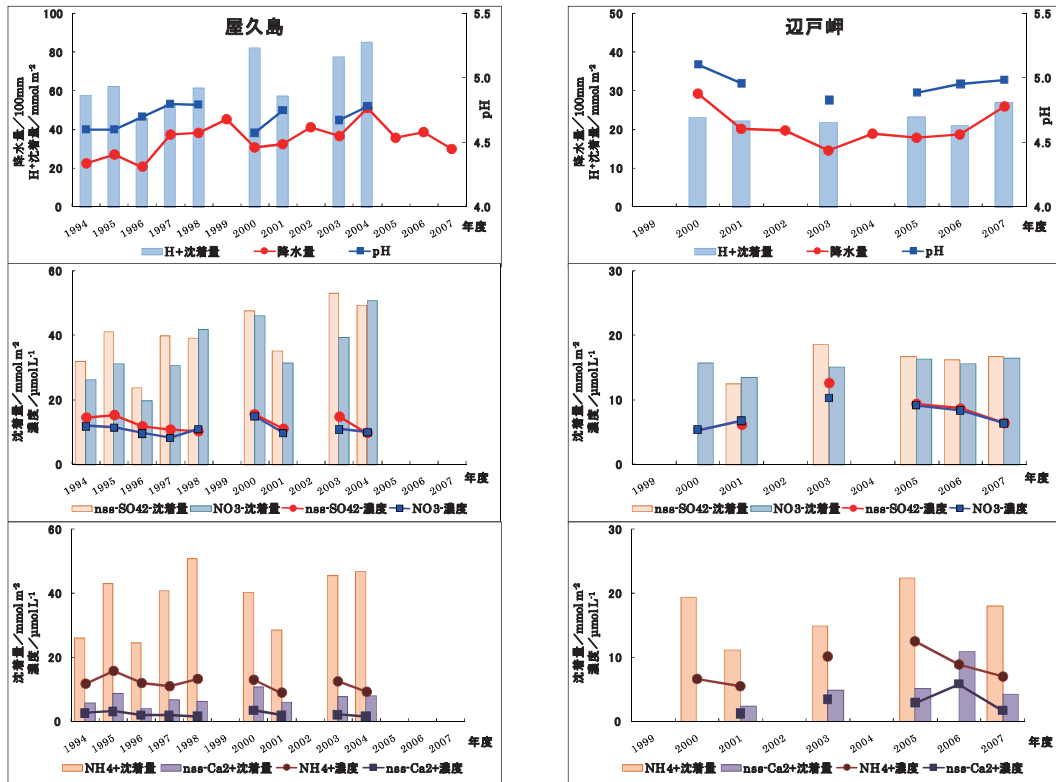


参考図 18 対馬及び五島における降水量、pH、イオン成分濃度及び沈着量の経年変化  
 年判定基準で棄却された年間値は除いて示した。



参考図 19 大分久住及びえびのにおける降水量、pH、イオン成分濃度及び沈着量の経年変化  
 年判定基準で棄却された年間値は除いて示した。



参考図 20 屋久島及び辺戸岬における降水量、pH、イオン成分濃度及び沈着量の経年変化  
 年判定基準で棄却された年間値は除いて示した。

参考表 13 SO<sub>2</sub>年平均濃度

(単位: ppb)

調査地点	平成15年度 (2003年度)	平成16年度 (2004年度)	平成17年度 (2005年度)	平成18年度 (2006年度)	平成19年度 (2007年度)	5年平均
利尻	0.2	0.2	0.2	0.2	**	0.2
落石岬	**	0.2	0.2	0.2	**	0.2
竜飛岬	0.5	0.5	0.5	0.6	0.5	0.5
小笠原	< 0.1	< 0.1	0.1	0.1	< 0.1	0.1
佐渡関岬	0.6	0.6	0.5	0.5	0.5	0.6
八方尾根	0.6	0.7	0.8	0.5	0.8	0.7
伊自良湖	0.5	0.5	0.4	0.2	0.3	0.4
隠岐	**	0.9	0.8	0.9	0.9	0.9
蟠竜湖	1.0	0.9	0.9	**	1.2	1.0
禰原	1.0	1.0	1.2	1.1	1.1	1.1
えびの	1.0	0.9	1.1	0.9	1.2	1.0
辺戸岬	0.2	0.2	0.4	0.3	0.4	0.3

\*\* 有効データの得られた時間が調査対象時間の70%未満のため解析に用いなかった。

参考表 14 NOx\*年平均濃度

(単位: ppb)

調査地点	平成15年度 (2003年度)	平成16年度 (2004年度)	平成17年度 (2005年度)	平成18年度 (2006年度)	平成19年度 (2007年度)	5年平均
利尻	1.0	0.9	0.9	1.0	**	0.9
落石岬	**	1.1	1.1	1.0	1.1	1.1
竜飛岬	1.4	1.5	1.4	**	1.3	1.4
小笠原	0.4	0.4	0.6	0.6	0.4	0.5
佐渡関岬	1.9	1.6	1.4	1.2	1.3	1.5
八方尾根	2.1	2.0	2.3	1.5	2.2	2.0
伊自良湖	3.1	3.2	3.5	3.2	3.0	3.2
隠岐	**	1.5	1.6	1.6	1.5	1.6
蟠竜湖	4.2	3.7	**	**	3.6	3.8
禰原	1.6	1.5	1.9	1.4	1.4	1.6
辺戸岬	0.9	**	0.7	0.7	0.6	0.7

\*\* 有効データの得られた時間が調査対象時間の70%未満のため解析に用いなかった。

参考表 15 O<sub>3</sub>年平均濃度

(単位: ppb)

調査地点	平成15年度 (2003年度)	平成16年度 (2004年度)	平成17年度 (2005年度)	平成18年度 (2006年度)	平成19年度 (2007年度)	5年平均
利尻	43	43	43	42	**	43
落石岬	**	36	40	39	38	38
竜飛岬	47	49	51	51	54	51
篔岳	38	40	38	37	42	39
筑波	28	28	28	35	33	30
赤城	58	60	52	54	59	56
小笠原	29	31	35	31	32	32
佐渡関岬	49	48	49	48	49	49
新潟巻	33	37	43	41	37	38
八方尾根	56	56	59	60	58	58
伊自良湖	29	26	19	20	33	25
犬山	27	29	28	30	32	29
京都八幡	23	26	28	25	30	26
隠岐	**	45	45	45	45	45
蟠竜湖	36	36	36	34	35	36
倉橋島	37	38	35	39	40	38
禰原	35	39	47	39	40	40
筑後小郡	28	28	30	30	29	29
対馬	39	47	48	46	43	45
えびの	32	29	28	38	42	34
辺戸岬	32	33	35	39	39	36

\*\* 有効データの得られた時間が調査対象時間の70%未満のため解析に用いなかった。