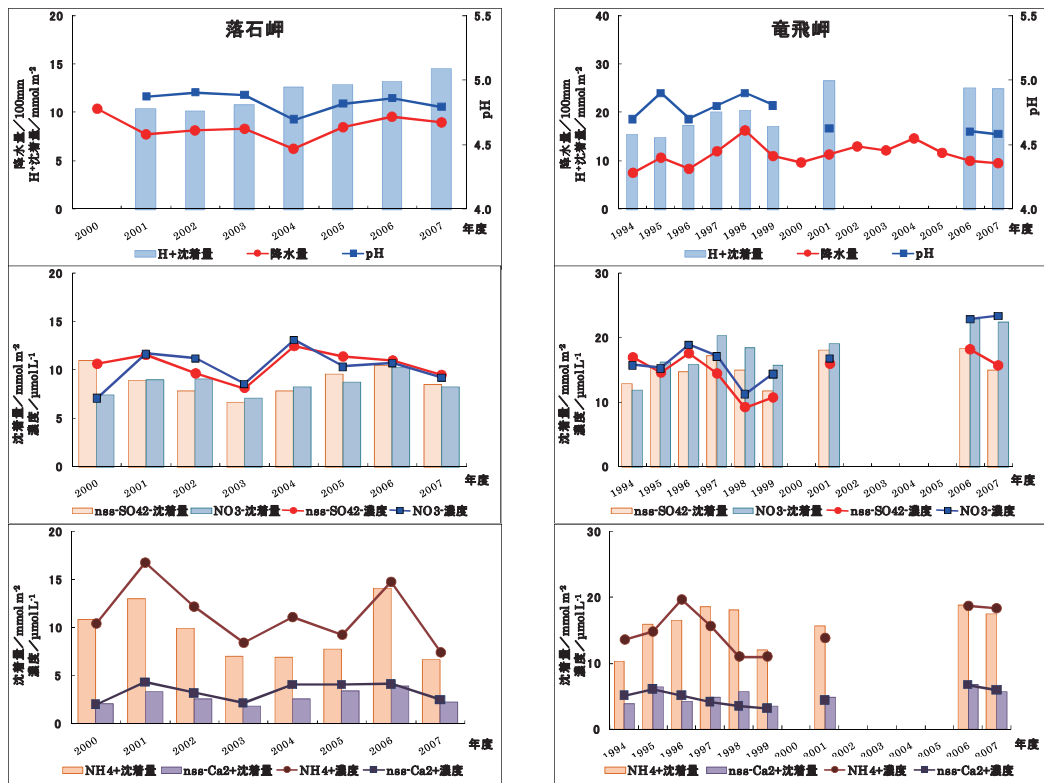
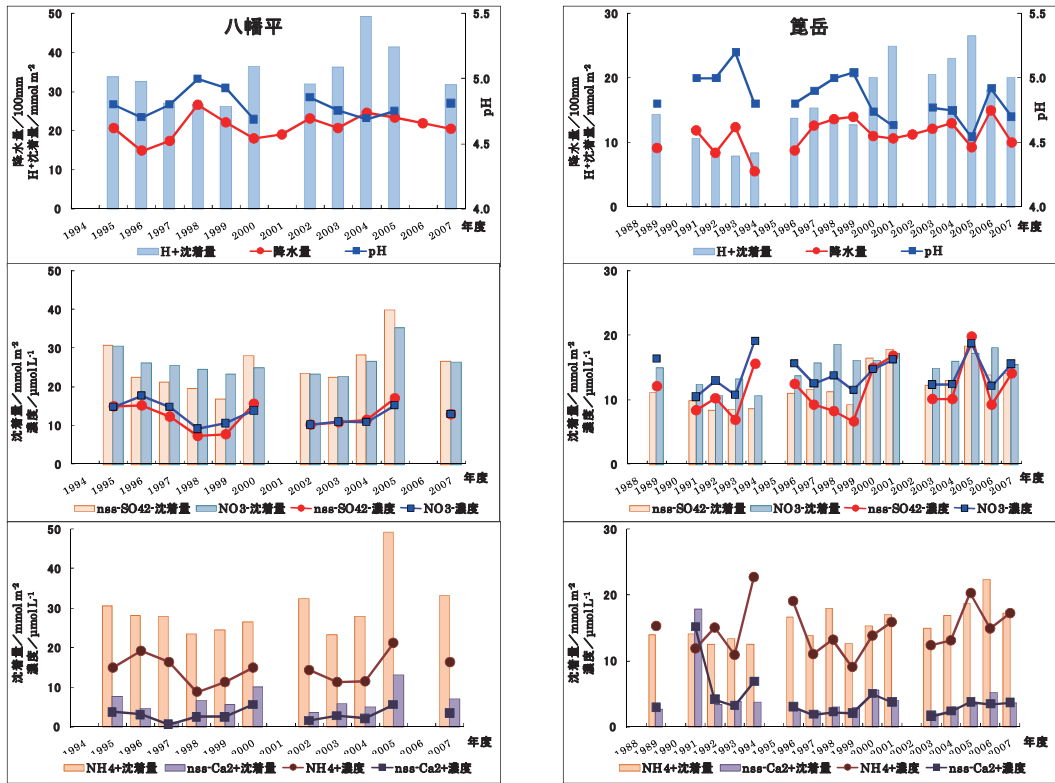


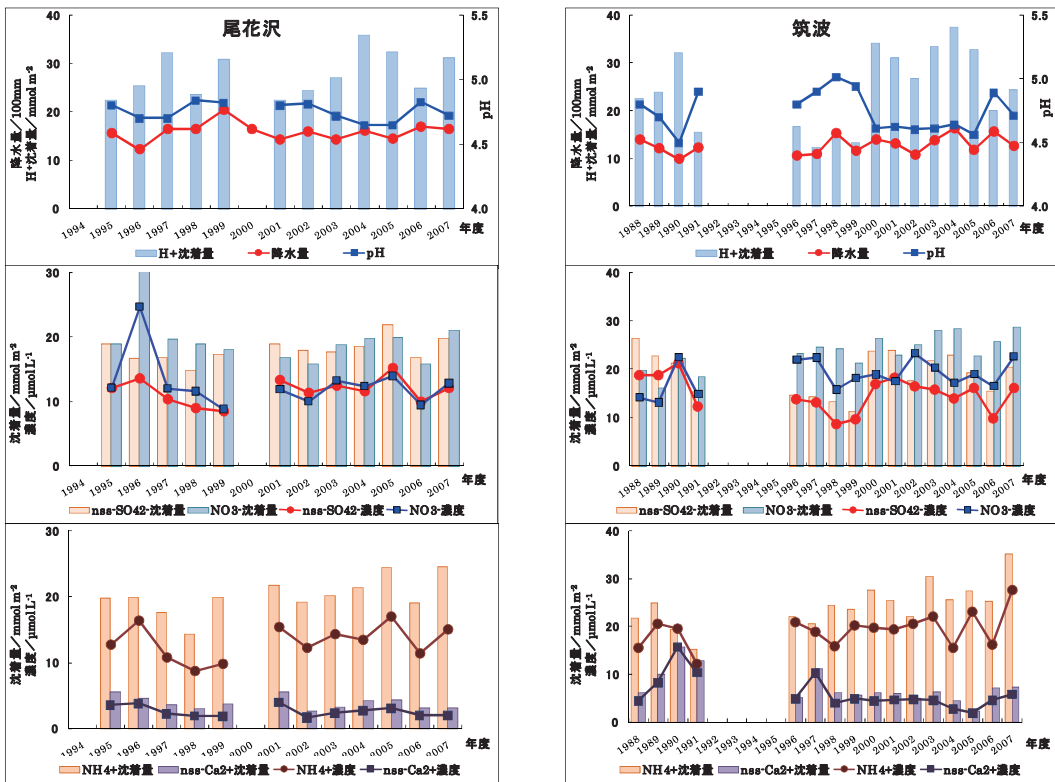
参考図 6 利尻及び札幌における降水量、pH、イオン成分濃度及び沈着量の経年変化
 年判定基準で棄却された年間値は除いて示した。



参考図 7 落石岬及び竜飛岬における降水量、pH、イオン成分濃度及び沈着量の経年変化
 年判定基準で棄却された年間値は除いて示した。



参考図 8 八幡平及び箕岳における降水量、pH、イオン成分濃度及び沈着量の経年変化
 年判定基準で棄却された年間値は除いて示した。



参考図 9 尾花沢及び筑波における降水量、pH、イオン成分濃度及び沈着量の経年変化
 年判定基準で棄却された年間値は除いて示した。