

## 1. 自治体ごとの家電4品目の不法投棄の状況

表1 平成14年度4-9月期と平成15年度4-9月期の比較で不法投棄台数の増減した自治体数

	増加した自治体数	変化なし	減少した自治体数	合計
4品目計	1,304(44.5%)	542(18.5%)	1,084(37.0%)	2,930
エアコン	639(21.8%)	1,690(57.7%)	601(20.5%)	2,930
テレビ	1,222(41.7%)	712(24.3%)	996(34.0%)	2,930
冷蔵庫	1,012(34.5%)	1,054(36.0%)	864(29.5%)	2,930
洗濯機	942(32.2%)	1,200(41.0%)	788(26.9%)	2,930

注)カッコ内は、合計に占める割合

(参考)

表2 平成13年度4-9月期と平成14年度4-9月期の比較で不法投棄台数の増減した自治体数

	増加した自治体数	変化なし	減少した自治体数	合計
4品目計	1,083(44.5%)	444(18.2%)	907(37.3%)	2,434
エアコン	527(21.7%)	1,424(58.5%)	483(19.8%)	2,434
テレビ	1,018(41.8%)	592(24.3%)	824(33.9%)	2,434
冷蔵庫	836(34.3%)	889(36.5%)	709(29.1%)	2,434
洗濯機	767(31.5%)	1,005(41.3%)	662(27.2%)	2,434

注)カッコ内は、合計に占める割合

図1 不法投棄台数の増減した自治体の推移

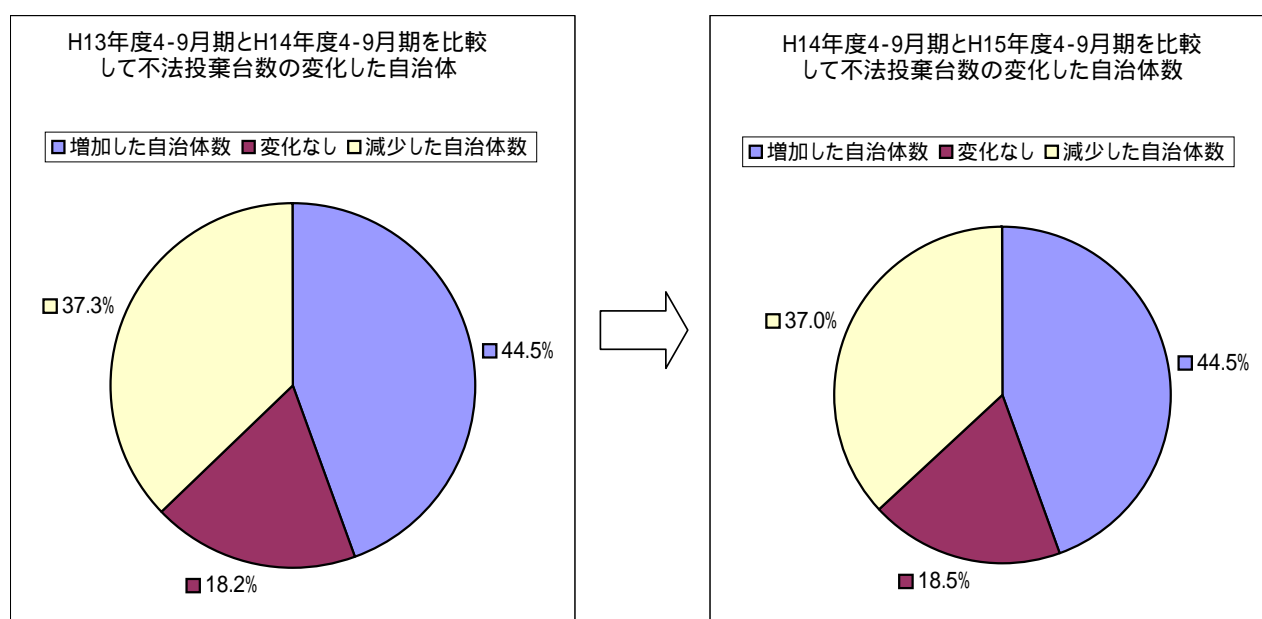


表3 平成15年度4-9月期における不法投棄台数の増減数ごとの自治体数

(調査対象自治体数:2,930)

		エアコン	テレビ	冷蔵庫	洗濯機
増加	25台超	13	112	27	31
	20～25台以下	5	48	18	14
	15～20台以下	5	55	27	26
	10～15台以下	28	102	46	48
	5～10台以下	68	193	141	125
	5台以下	520	712	753	698
不変	0台	1,690	712	1,054	1,200
減少	5台以下	493	621	689	640
	5～10台以下	72	183	98	87
	10～15台以下	12	70	37	25
	15～20台以下	6	37	17	23
	20～25台以下	6	24	9	8
	25台超	12	61	14	5

## 2. 不法投棄台数の変化について

表4 平成14年度4 - 9月期及び平成15年度4 - 9月期の不法投棄台数

品目 年度	4品目合計		エアコン		テレビ		冷蔵庫		洗濯機	
	H14	H15	H14	H15	H14	H15	H14	H15	H14	H15
4月	12,915 ( 10.3 )	14,220 ( 11.4 )	1,135 ( 0.9 )	1,300 ( 1.0 )	6,630 ( 5.3 )	7,343 ( 5.9 )	2,884 ( 2.3 )	2,977 ( 2.4 )	2,266 ( 1.8 )	2,600 ( 2.1 )
5月	13,774 ( 11.0 )	16,220 ( 13.0 )	1,484 ( 1.2 )	1,558 ( 1.2 )	6,863 ( 5.5 )	8,138 ( 6.5 )	2,989 ( 2.4 )	3,525 ( 2.8 )	2,438 ( 2.0 )	2,999 ( 2.4 )
6月	12,478 ( 10.0 )	14,409 ( 11.5 )	1,520 ( 1.2 )	1,633 ( 1.3 )	6,066 ( 4.9 )	6,936 ( 5.6 )	2,778 ( 2.2 )	3,229 ( 2.6 )	2,114 ( 1.7 )	2,611 ( 2.1 )
7月	12,522 ( 10.0 )	14,008 ( 11.2 )	1,781 ( 1.4 )	1,725 ( 1.4 )	5,786 ( 4.6 )	6,666 ( 5.3 )	2,799 ( 2.2 )	3,061 ( 2.5 )	2,156 ( 1.7 )	2,556 ( 2.0 )
8月	12,548 ( 10.0 )	12,449 ( 10.0 )	1,913 ( 1.5 )	1,506 ( 1.2 )	5,646 ( 4.5 )	5,970 ( 4.8 )	2,840 ( 2.3 )	2,749 ( 2.2 )	2,149 ( 1.7 )	2,224 ( 1.8 )
9月	12,226 ( 9.8 )	14,624 ( 11.7 )	1,545 ( 1.2 )	1,573 ( 1.3 )	5,877 ( 4.7 )	7,012 ( 5.6 )	2,684 ( 2.1 )	3,370 ( 2.7 )	2,120 ( 1.7 )	2,669 ( 2.1 )
<b>合計</b>	<b>76,463</b> ( 61.2 )	<b>85,930</b> ( 68.8 )	<b>9,378</b> ( 7.5 )	<b>9,295</b> ( 7.4 )	<b>36,868</b> ( 29.5 )	<b>42,065</b> ( 33.7 )	<b>16,974</b> ( 13.6 )	<b>18,911</b> ( 15.1 )	<b>13,243</b> ( 10.6 )	<b>15,659</b> ( 12.5 )
<b>対前年比</b>	<b>+12.4%</b>		<b>-0.9%</b>		<b>+14.1%</b>		<b>+11.4%</b>		<b>+18.2%</b>	

注1) カッコ内は「10万人当たりの台数」で、回答のあった2,930自治体の人口の合計約12,490万人(平成15年4月1日現在)で台数を除したもの

注2) 2,930自治体の人口の合計は約12,490万人(平成15年4月1日現在・総人口の98%)。また、平成15年4月から平成15年9月までに全国の家電の指定引取場所へ持ち込まれた廃家電の台数は約587万台であり、人口10万人当たりでは約4,593台となる。

図2 不法投棄台数の推移

(調査対象自治体数:2,930)

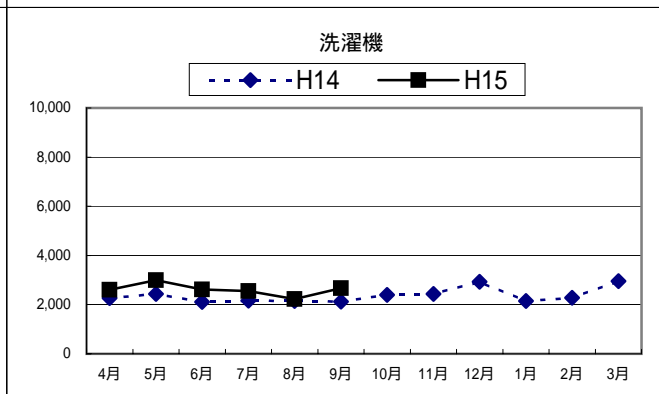
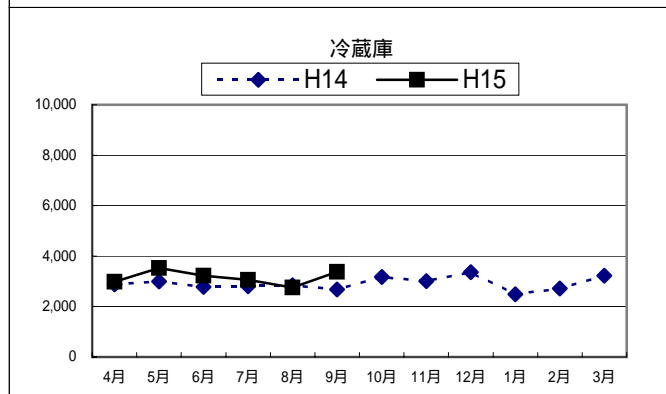
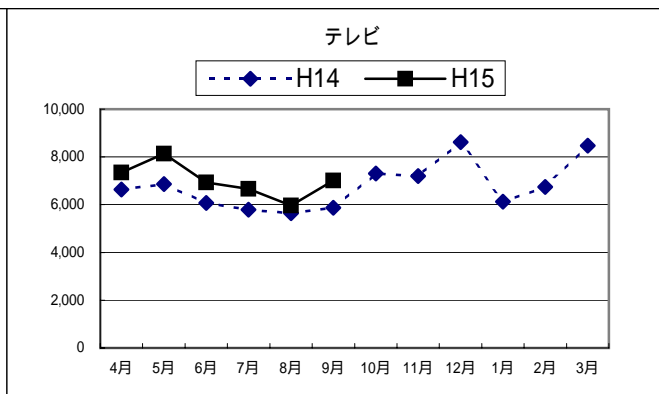
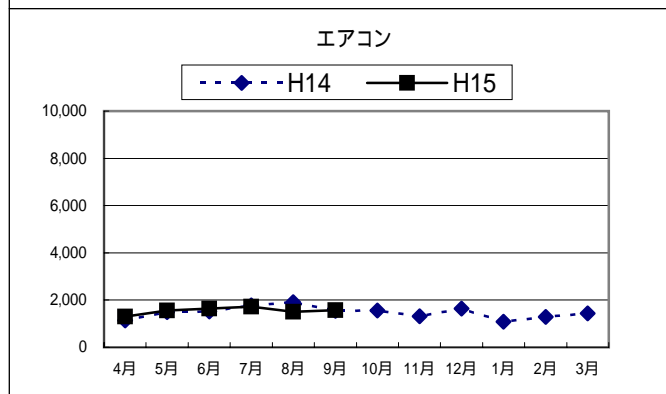
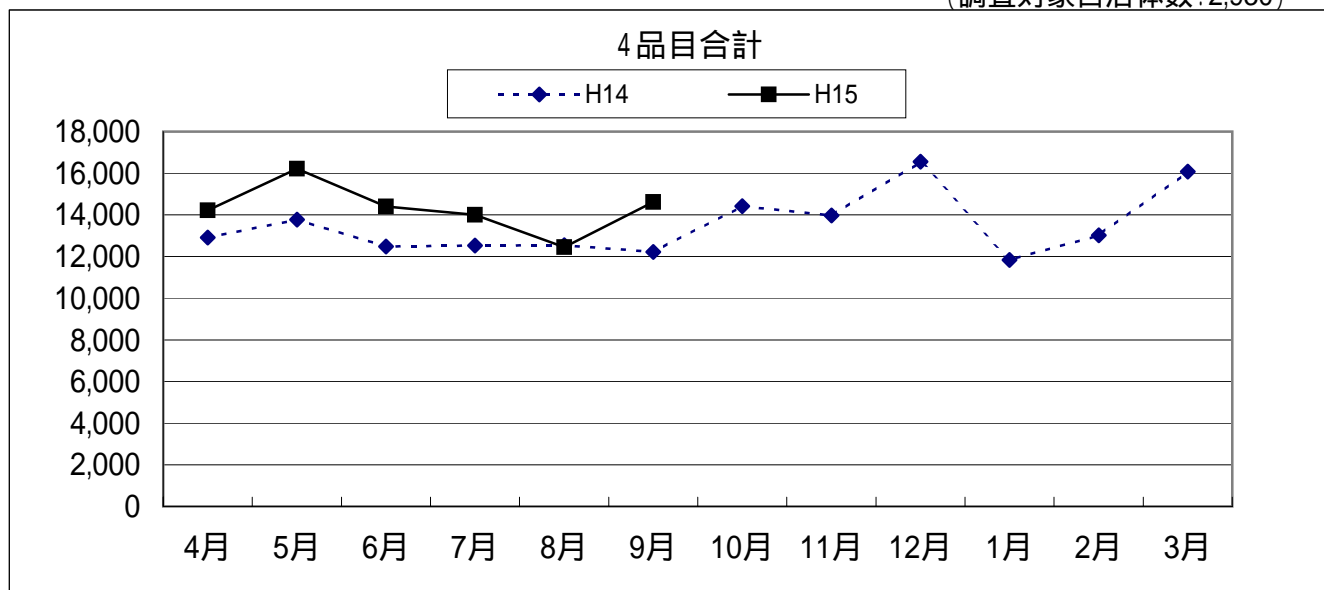


図3 不法投棄の増加台数(平成14年4-9月期と平成15年度4-9月期の比較)

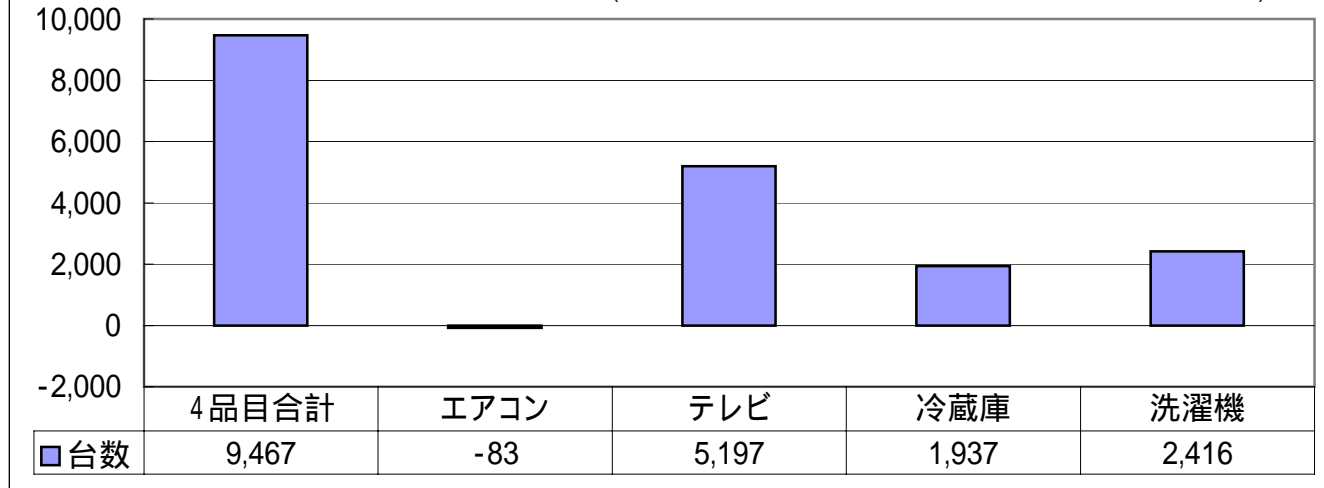
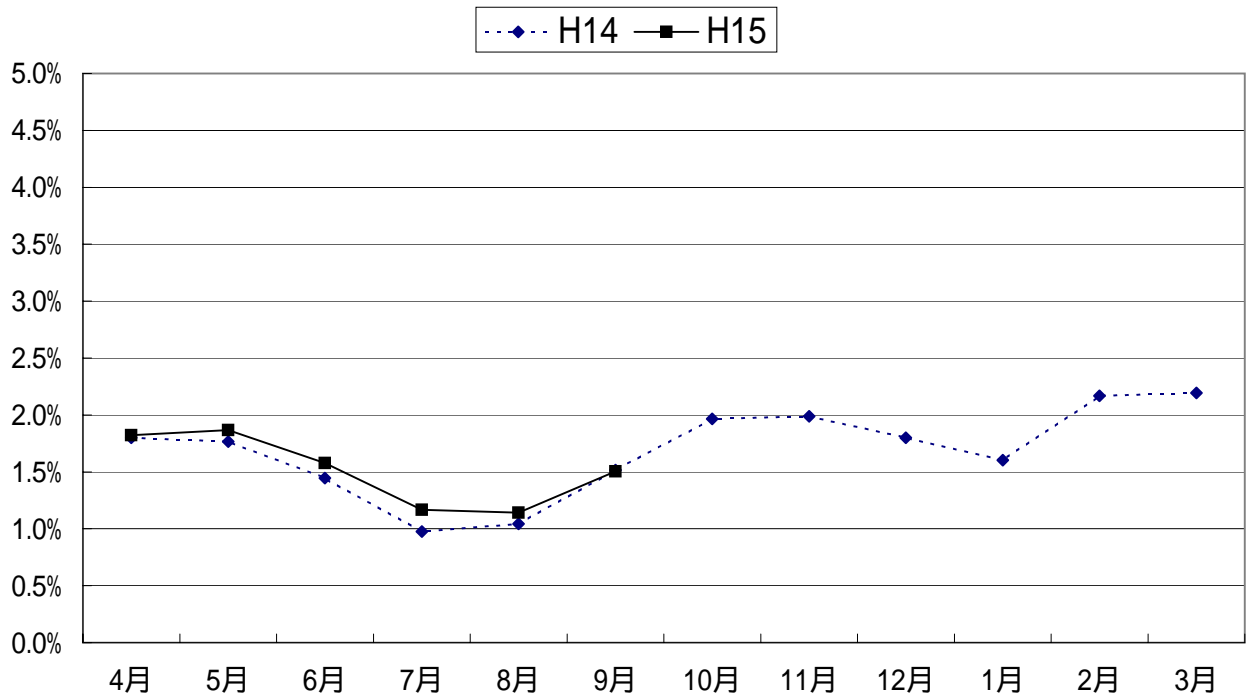


図4 家電4品目の引取等台数に対する不法投棄台数の比率



注) 不法投棄台数は、回答のあった全国2930自治体における不法投棄台数に基づいて全国の不法投棄台数を推計したもの。