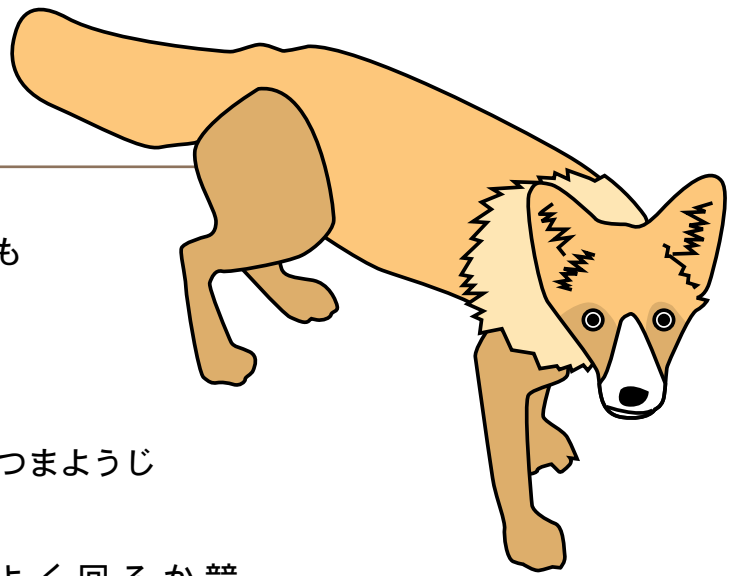


# どんぐりこま



時間 20分

人数 何人でも

場所 ドングリが落ちていればどこでも

季節 秋～冬

用具 キリ、つまようじ

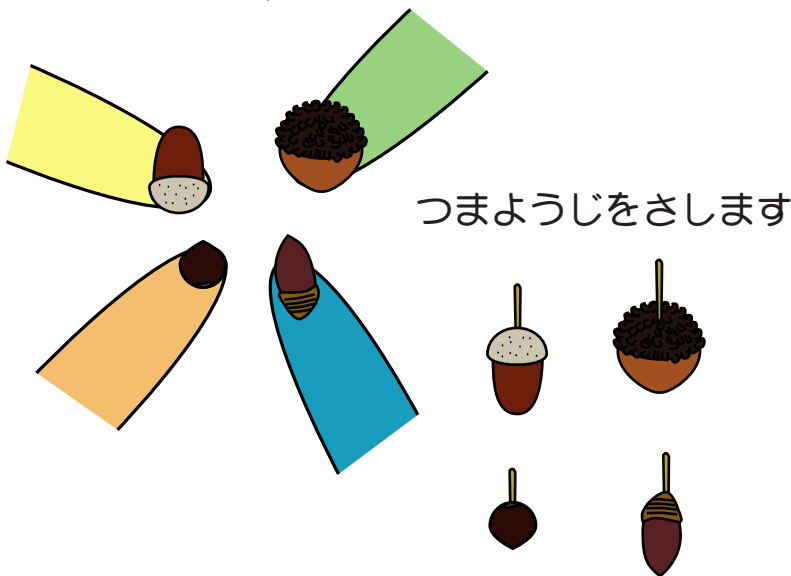
## テーマ

コマができたら、どれがよく回るか競争しよう。楽しみながら、コマが回るしくみに興味が芽生える。ドングリにも種類があることに気づく。

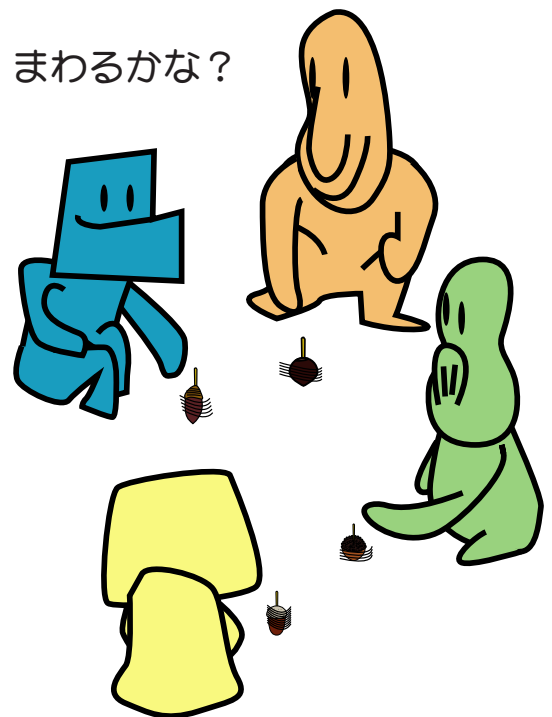
## ながれ

- ① カシ、シイ、クヌギ、コナラなどの実（ドングリ）を拾ってきます
- ② 実の中心部分に、キリで穴をあけます。その際、手をけがしないように、注意します。
- ③ 鬼になったら、ころあいを見て「宿がえ！」と大声で言います。みんなはいっせいに鬼の木以外の別の木に移動します。
- ④ つまようじの部分をつまんで、さあ回そう。うまく回らなかったら再挑戦。

## いろんな どんぐり



## まわるかな？



## ポイント

ドングリには様々な種類があるので、ドングリを拾ってきたら作る前に見せっこしよう。時間があれば、そのドングリの落ちていた場所について、その落とし主の木の葉を拾ってきて比べてみよう。