

森の宝探し

時間 30分

人数 何人でも

場所 公園の芝生などよりも、木の生えている林や森の中の方が良い

季節 いつでも

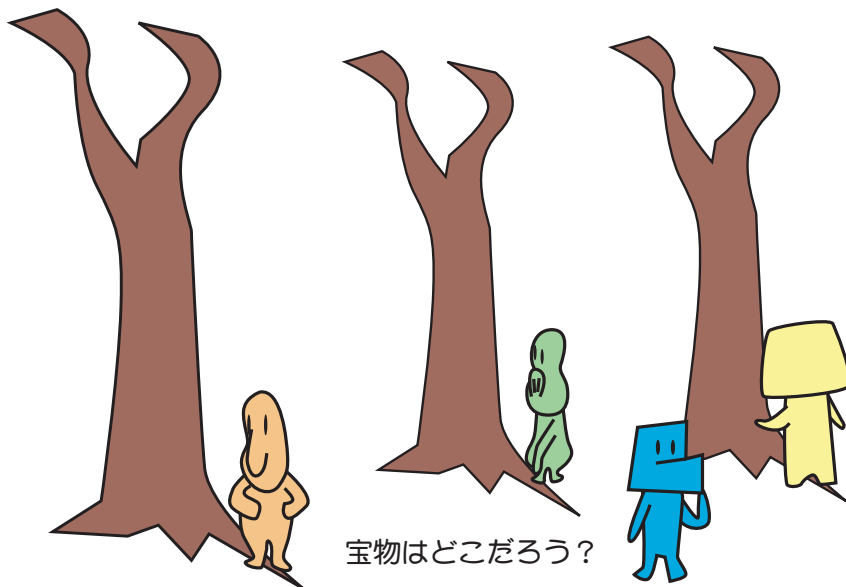
用具 特になし



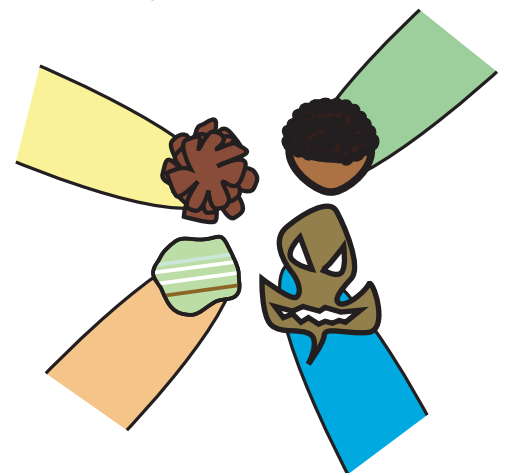
テーマ 自然の中からいろいろなものを見つけることを通じて、「見つける」感覚をとぎすまします。

ながれ

- ① 指導者は、「周辺に落ちている宝物を探しましょう。あなたがそれを宝物と思ったら、どんなものでもかまいません。」と説明します。
- ② 安全のために、探す範囲をあらかじめ決めておきます。また、探す時間も、5分～10分と決めてから、宝物探しをスタートさせます。
- ③ 時間がきたら、みんな集まって、宝物を見せ合います。倒木や切り株の上とか、みんなが見やすい場所に、宝物を並べると良いでしょう。
- ④ 1人ずつ、自分の宝物を紹介します。どこが気に入ったのかを、聞いてみましょう。



どんなものがあつたかな?



ポイント

落ちているものだけ拾うようにしましょう。

また、複数の人が同じものを拾っても、なぜ宝物なのかの理由が人によって異なったりするのが、このゲームの面白さです。