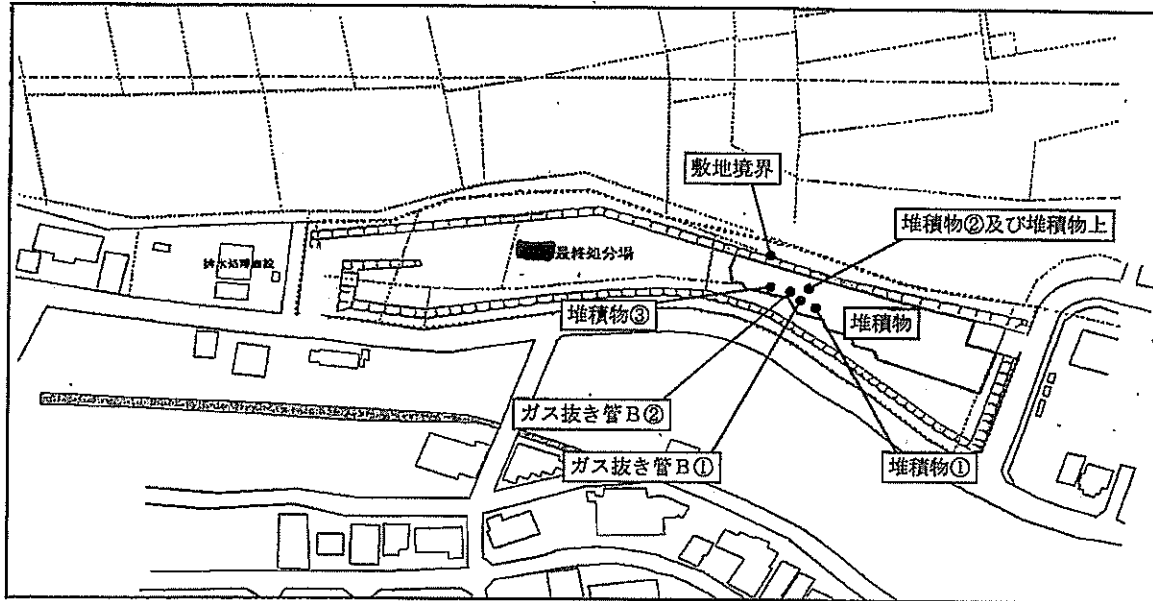


草木類堆積場の発酵ガスの調査

測定結果一覧表

施設名称： 最終処分場



発生ガス中の放射性物質濃度

測定位置	採取日時	測定日時	放射性セシウム (Bq/m ³)			粉じん濃度 (mg/m ³)
			Cs-134	Cs-137	合計	
ガス抜き管B①	ろ紙部 2011/11/17 14:10~16:30	2011/11/18 16:14	不検出 (0.2)	不検出 (0.2)	不検出 -	<0.5
		2011/11/18 16:08	不検出 (0.7)	不検出 (0.7)	不検出 -	
ガス抜き管B②	ろ紙部 2011/11/17 14:10~16:30	2011/11/18 16:40	不検出 (0.2)	不検出 (0.1)	不検出 -	<0.5
		2011/11/18 16:29	不検出 (1)	不検出 (1)	不検出 -	

注1) 測定結果の「不検出」とは、検出下限値未満を表し、下段の()内は、検出下限値を表します。

注2) 測定結果は試料採取日の濃度に補正した値です。

注3) 空気中濃度の単位は標準状態 (20℃、101.3kPa) を表しています。

注4) ガス抜き管B②は採取管の先端に除じん用のろ紙を装着した。

発生ガス濃度及び温度

測定位置	酸素 (%)	メタン (%)	硫化水素 (ppm)	温度 (℃)
ガス抜き管B①	16.4	0.4	0.5	58
ガス抜き管B②	-	-	-	63

空間線量率

測定位置	空間線量率 (μSv/h)
堆積物①	0.78
堆積物②	0.64
堆積物③	0.81
堆積物上	0.57
敷地境界	0.39

注5) 堆積物①～③は堆積物より1cmの位置で、敷地境界及び堆積物上は地上1mの高さで測定しました。

調査状況写真



施設名称： █████ 最終処分場
 採取日：平成23年11月17日
 内容：全景



施設名称： █████ 最終処分場
 採取日：平成23年11月17日
 内容：全景



施設名称： █████ 最終処分場
 測定位置：ガス抜き管B①
 採取日：平成23年11月17日
 内容：温度測定

調査状況写真



施設名称： [redacted] 最終処分場

測定位置： ガス抜き管B②

採取日： 平成23年11月17日

内 容： 温度測定



施設名称： [redacted] 最終処分場

測定位置： ガス抜き管B①

採取日： 平成23年11月17日

内 容： 発生ガス採取



施設名称： [redacted] 最終処分場

測定位置： ガス抜き管B②

採取日： 平成23年11月17日

内 容： 発生ガス採取

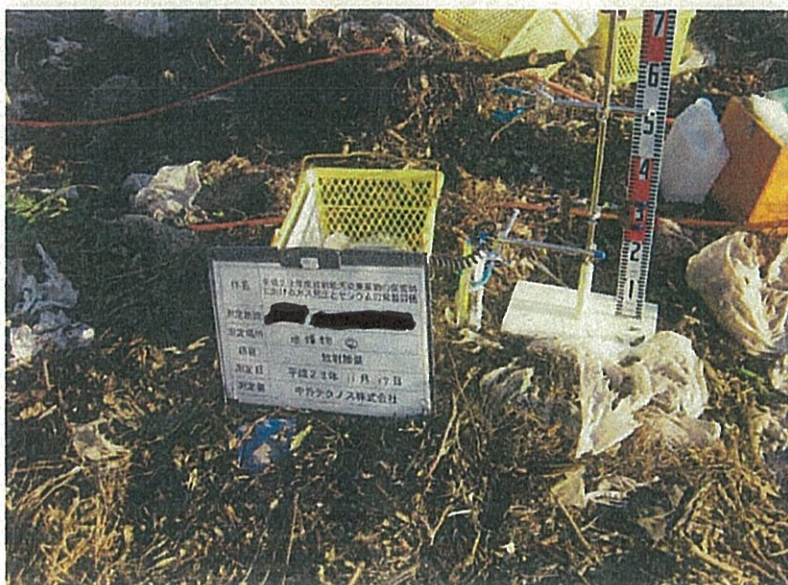
調査状況写真



施設名称： [redacted] 最終処分場
 測定位置： ガス抜き管B①
 採取日： 平成23年11月17日
 内 容： 酸素・メタン・硫化水素濃度



施設名称： [redacted] 最終処分場
 測定位置： 堆積物①
 採取日： 平成23年11月17日
 内 容： 空間線量率測定
 堆積物より1cm



施設名称： [redacted] 最終処分場
 測定位置： 堆積物②
 採取日： 平成23年11月17日
 内 容： 空間線量率測定
 堆積物より1cm

調査状況写真



施設名称: 最終処分場

測定位置: 堆積物③

採取日: 平成23年11月17日

内容: 空間線量率測定

堆積物より1cm



施設名称: 最終処分場

測定位置: 堆積物上

採取日: 平成23年11月17日

内容: 空間線量率測定

堆積物より高さ1m



施設名称: 最終処分場

測定位置: 敷地境界

採取日: 平成23年11月17日

内容: 空間線量率測定

地面より高さ1m