

(参考5-1) 水域群別・類型別水質の推移 (BOD又はCOD年間平均値)

(河川はBOD、湖沼及び海域はCODの年間平均値)

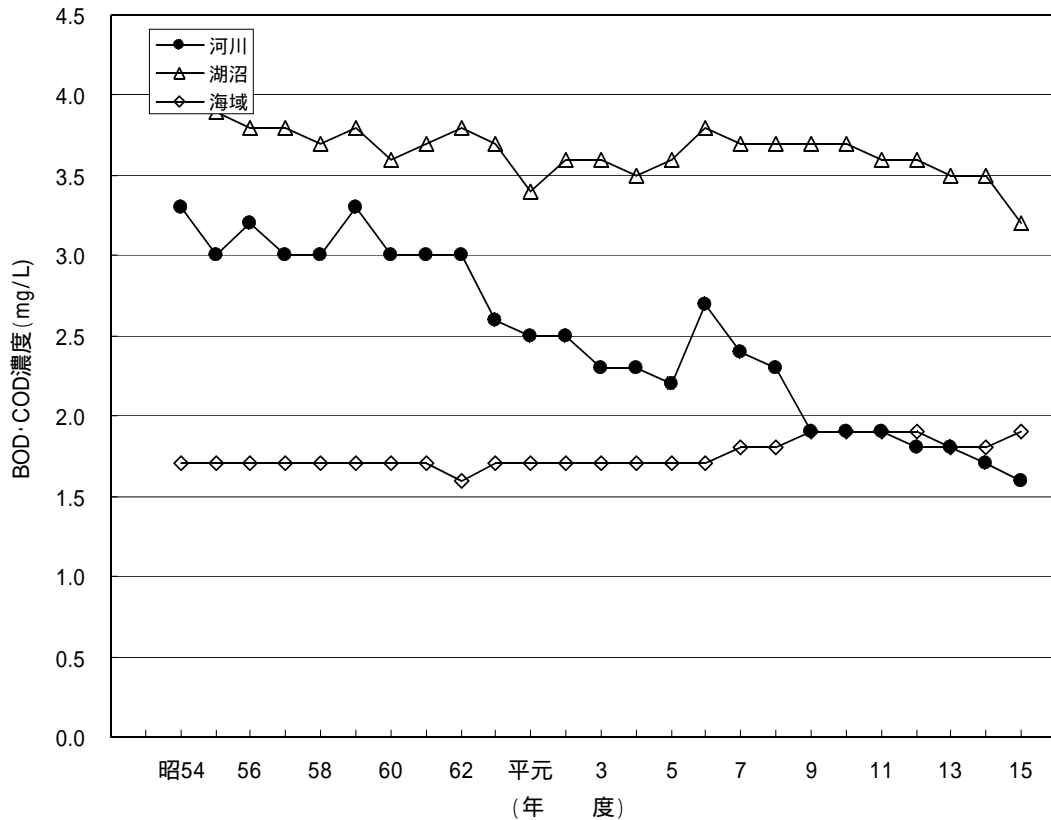
(単位:mg/L)

類型	年度	昭和											平成		
		54	55	56	57	58	59	60	61	62	63	元	2	3	
河川	全体	3.3	3.0	3.2	3.0	3.0	3.3	3.0	3.0	3.0	2.6	2.5	2.5	2.3	
	AA	0.9	0.9	0.9	0.9	0.9	0.9	0.8	0.8	0.8	0.8	0.8	0.8	0.8	
	A	1.6	1.5	1.7	1.5	1.5	1.7	1.6	1.6	1.6	1.4	1.4	1.4	1.3	
	B	3.1	2.9	3.1	2.9	2.9	3.1	2.9	2.9	2.9	2.7	2.6	2.5	2.4	
	C	5.9	5.6	5.8	5.8	6.0	6.3	5.9	6.0	5.9	5.0	4.8	4.6	4.3	
	D	8.0	7.4	7.6	7.7	7.3	7.8	6.9	7.2	7.1	6.3	6.2	6.1	5.1	
湖沼	全体	4.2	3.9	3.8	3.8	3.7	3.8	3.6	3.7	3.8	3.7	3.4	3.6	3.6	
	AA	1.6	1.5	1.6	1.6	1.5	1.5	1.6	1.6	1.6	1.6	1.6	1.7	1.8	
	A	4.0	3.8	3.5	3.8	3.6	3.7	3.4	3.6	3.7	3.5	3.4	3.5	3.5	
	B	8.2	7.8	7.7	7.0	7.1	7.3	7.5	7.2	7.4	7.3	6.4	6.6	6.7	
	C	8.9	8.0	7.2	7.9	7.6	7.3	5.3	6.3	5.8	6.6	6.0	7.4	7.4	
	海域	全体	1.7	1.7	1.7	1.7	1.7	1.7	1.7	1.7	1.6	1.7	1.7	1.7	1.7
A	1.4	1.4	1.4	1.4	1.4	1.4	1.4	1.4	1.4	1.4	1.4	1.4	1.4	1.4	
B	2.0	2.0	1.9	1.9	1.9	2.0	2.0	1.9	1.9	1.9	1.9	2.0	1.9	1.9	
C	2.8	2.7	2.6	2.6	2.6	2.8	2.8	2.7	2.6	2.6	2.6	2.7	2.6	2.6	

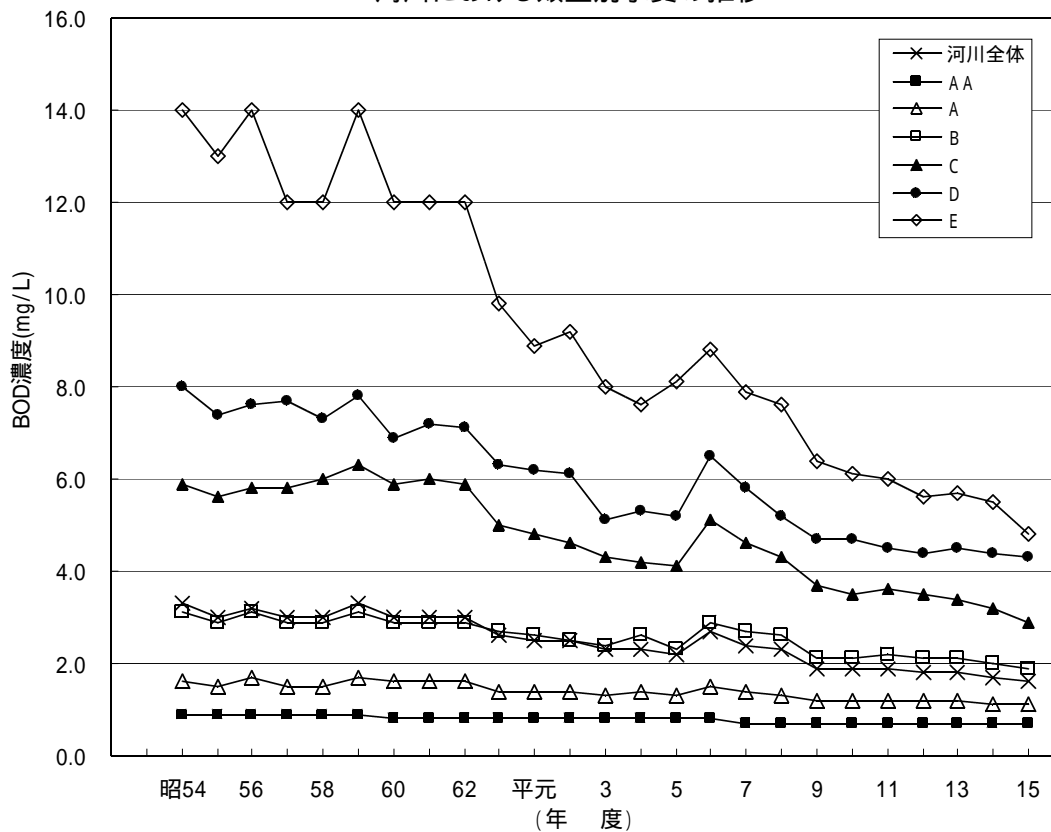
類型	年度	平成											
		4	5	6	7	8	9	10	11	12	13	14	15
河川	全体	2.3	2.2	2.7	2.4	2.3	1.9	1.9	1.9	1.8	1.8	1.7	1.6
	AA	0.8	0.8	0.8	0.7	0.7	0.7	0.7	0.7	0.7	0.7	0.7	0.7
	A	1.4	1.3	1.5	1.4	1.3	1.2	1.2	1.2	1.2	1.2	1.1	1.1
	B	2.6	2.3	2.9	2.7	2.6	2.1	2.1	2.2	2.1	2.1	2.0	1.9
	C	4.2	4.1	5.1	4.6	4.3	3.7	3.5	3.6	3.5	3.4	3.2	2.9
	D	5.3	5.2	6.5	5.8	5.2	4.7	4.7	4.5	4.4	4.5	4.4	4.3
湖沼	全体	3.5	3.6	3.8	3.7	3.7	3.7	3.7	3.6	3.6	3.5	3.5	3.2
	AA	1.7	1.8	1.7	1.7	1.7	1.7	1.8	1.8	1.8	1.8	1.9	1.8
	A	3.5	3.4	3.8	3.6	3.6	3.7	3.6	3.5	3.5	3.5	3.4	3.1
	B	6.6	7.0	7.1	7.1	7.3	7.1	6.8	6.8	7.0	6.4	6.3	6.3
	C	7.7	7.3	-	-	-	-	-	-	-	-	-	-
	海域	全体	1.7	1.7	1.7	1.8	1.8	1.9	1.9	1.9	1.9	1.8	1.8
A	1.4	1.5	1.5	1.5	1.5	1.6	1.7	1.7	1.6	1.6	1.6	1.7	
B	1.9	1.9	2.0	1.9	1.9	2.0	2.1	2.1	2.1	2.1	2.1	2.1	
C	2.6	2.6	2.7	2.7	2.7	2.8	2.7	2.8	2.9	2.7	2.7	2.8	

(備考) 環境基準点における年間平均値を用いて算出している。

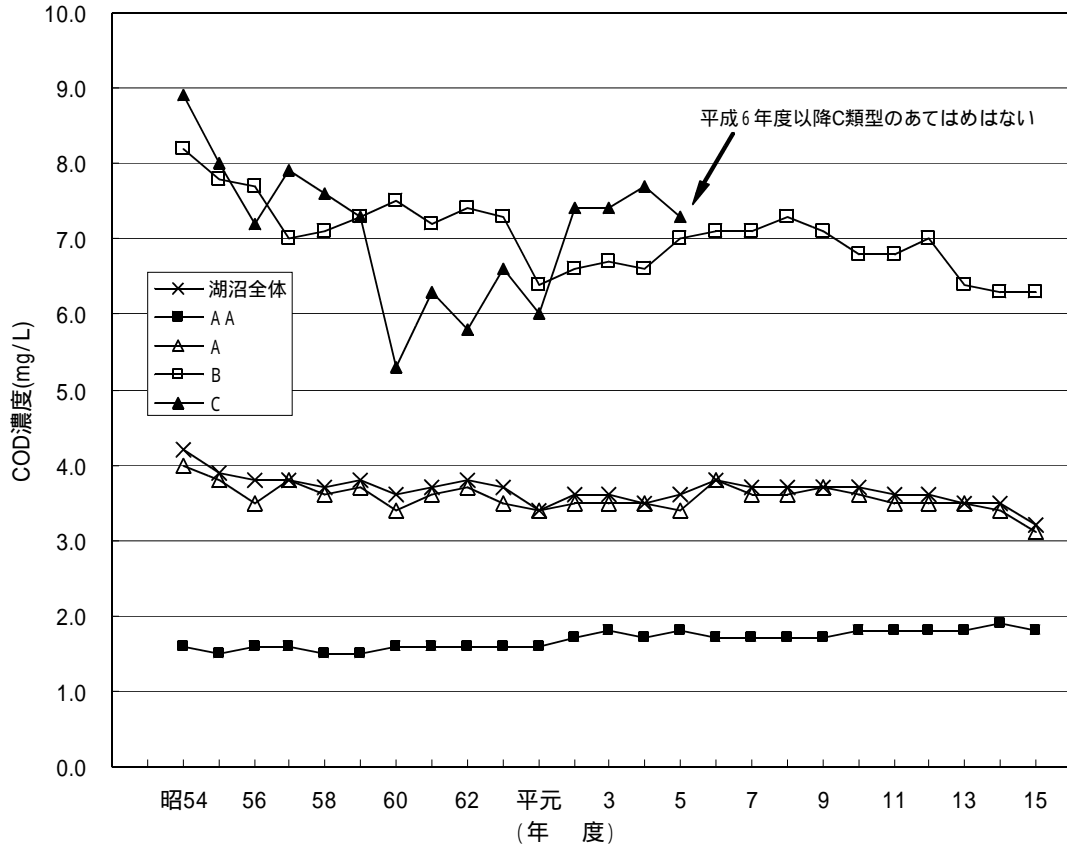
水域群別水質の推移  
(河川はBOD、湖沼・海域はCOD)



河川における類型別水質の推移



湖沼における類型別水質の推移



海域における類型別水質の推移

