

(参考4-1) 水域群別・類型別水質の推移

(河川はBOD、湖沼及び海域はCODの年間平均値)

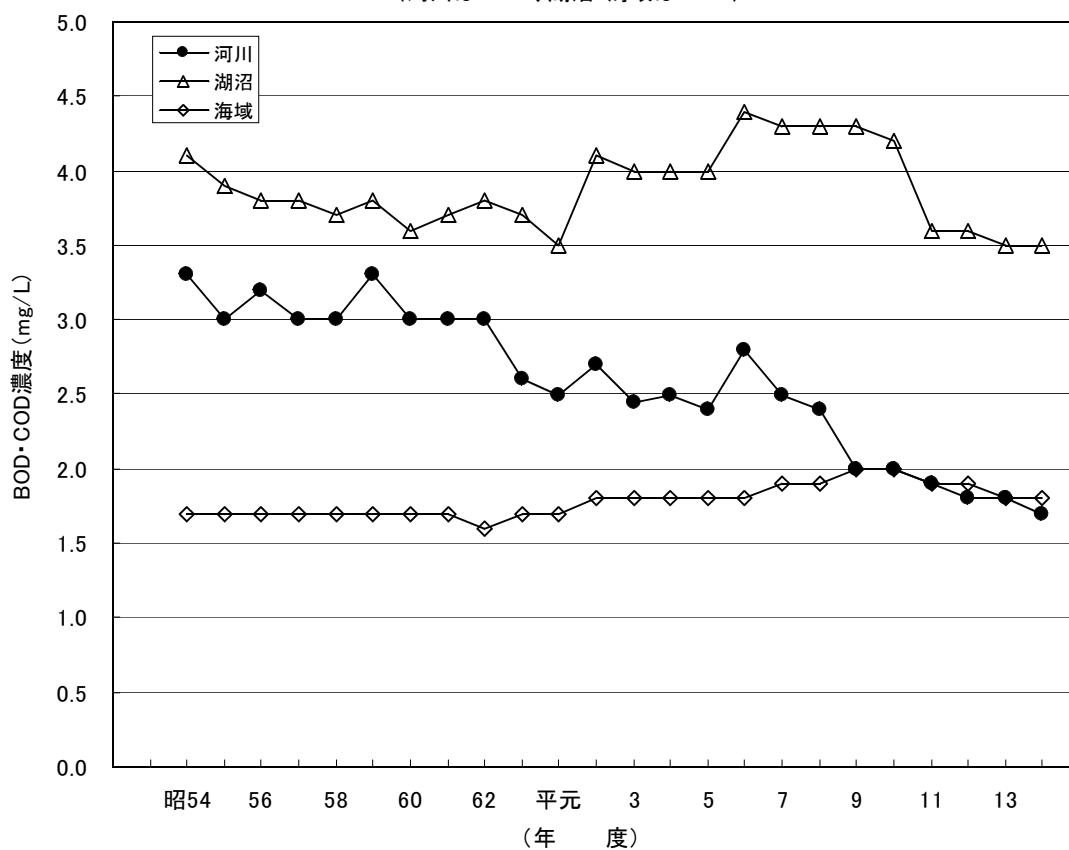
(単位:mg/L)

年度 類型		昭和 54	55	56	57	58	59	60	61	62	63	平成 元	2	
河川	全体	3.3	3.0	3.2	3.0	3.0	3.3	3.0	3.0	3.0	2.6	2.5	2.7	
	AA	0.9	0.9	0.9	0.9	0.9	0.9	0.8	0.8	0.8	0.8	0.8	0.8	
	A	1.6	1.5	1.7	1.5	1.5	1.7	1.6	1.6	1.6	1.4	1.4	1.4	
	B	3.1	2.9	3.1	2.9	2.9	3.1	2.9	2.9	2.9	2.9	2.7	2.6	2.6
	C	5.9	5.6	5.8	5.8	6.0	6.3	5.9	6.0	5.9	5.9	5.0	4.8	4.7
	D	8.0	7.4	7.6	7.7	7.3	7.8	6.9	7.2	7.1	7.1	6.4	6.2	6.2
	E	14	13	14	13	12	14	12	12	12	12	9.8	8.9	9.7
湖沼	全体	4.1	3.9	3.8	3.8	3.7	3.8	3.6	3.7	3.8	3.7	3.5	4.1	
	AA	1.6	1.5	1.6	1.6	1.5	1.5	1.6	1.6	1.6	1.6	1.6	1.9	
	A	4.0	3.8	3.5	3.8	3.6	3.7	3.4	3.6	3.7	3.5	3.4	4.0	
	B	8.2	7.8	7.7	7.0	7.1	7.3	7.5	7.2	7.4	7.4	7.3	6.4	7.2
	C	8.9	8.0	7.2	7.9	7.6	7.3	5.3	6.3	5.8	5.8	6.6	6.0	7.4
海域	全体	1.7	1.7	1.7	1.7	1.7	1.7	1.7	1.7	1.6	1.7	1.7	1.8	
	A	1.4	1.4	1.4	1.4	1.4	1.4	1.4	1.4	1.4	1.4	1.4	1.5	
	B	2.0	1.9	1.9	1.9	1.9	2.0	2.0	1.9	1.9	1.9	1.9	2.0	2.0
	C	2.8	2.7	2.6	2.6	2.6	2.8	2.8	2.7	2.6	2.6	2.6	2.6	2.9

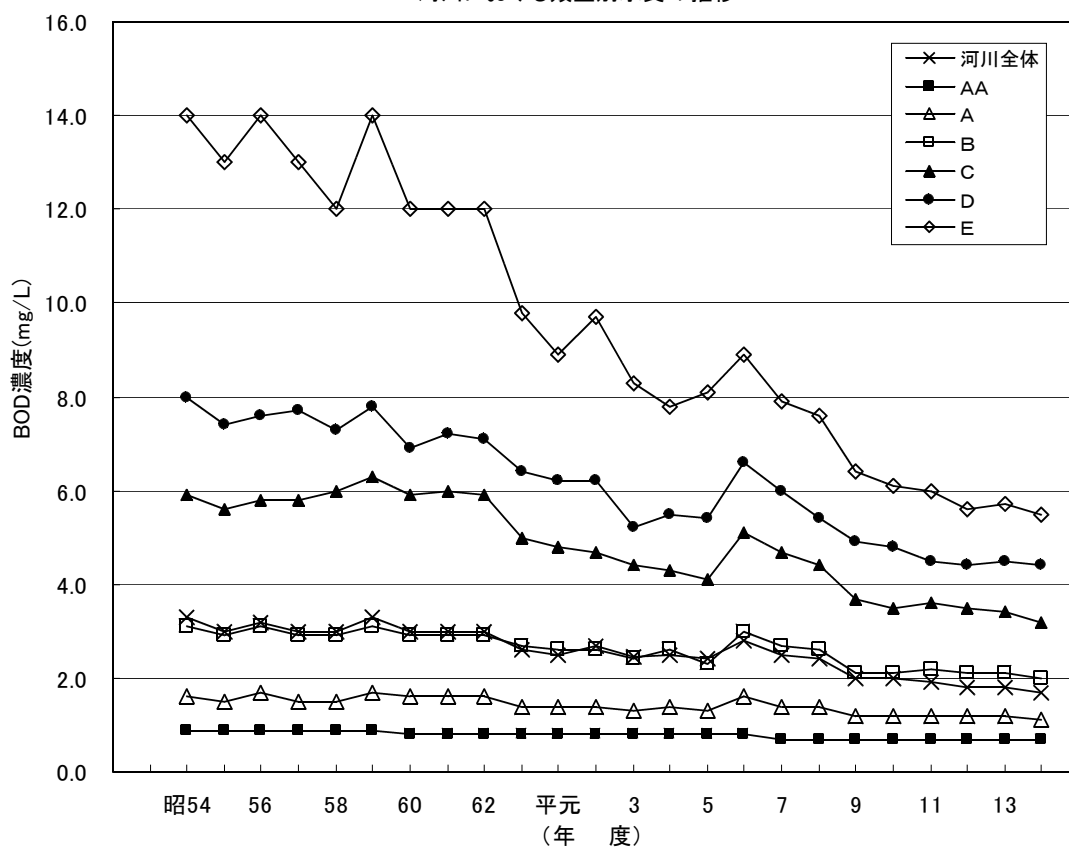
年度 類型		平成 3	4	5	6	7	8	9	10	11	12	13	14	
河川	全体	2.4	2.5	2.4	2.8	2.5	2.4	2.0	2.0	1.9	1.8	1.8	1.7	
	AA	0.8	0.8	0.8	0.8	0.7	0.7	0.7	0.7	0.7	0.7	0.7	0.7	
	A	1.3	1.4	1.3	1.6	1.4	1.4	1.2	1.2	1.2	1.2	1.2	1.1	
	B	2.4	2.6	2.3	3.0	2.7	2.6	2.1	2.1	2.2	2.1	2.1	2.1	2.0
	C	4.4	4.3	4.1	5.1	4.7	4.4	3.7	3.5	3.5	3.6	3.5	3.4	3.2
	D	5.2	5.5	5.4	6.6	6.0	5.4	4.9	4.8	4.8	4.5	4.4	4.5	4.4
	E	8.3	7.8	8.1	8.9	7.9	7.6	6.4	6.1	6.0	6.0	5.6	5.7	5.5
湖沼	全体	4.0	4.0	4.0	4.4	4.3	4.3	4.3	4.2	3.6	3.6	3.5	3.5	
	AA	1.8	1.9	1.8	1.8	1.9	1.8	1.8	1.9	1.8	1.8	1.8	1.9	
	A	3.9	3.9	3.9	4.4	4.1	4.1	4.2	4.1	3.5	3.5	3.5	3.4	
	B	6.8	7.4	7.5	8.1	8.3	7.9	8.1	7.7	6.8	6.8	7.0	6.4	6.3
	C	7.4	7.8	7.3	—	—	—	—	—	—	—	—	—	—
海域	全体	1.8	1.8	1.8	1.8	1.9	1.9	2.0	2.0	1.9	1.9	1.8	1.8	
	A	1.5	1.5	1.6	1.5	1.6	1.6	1.7	1.7	1.6	1.6	1.6	1.6	
	B	1.9	1.9	2.0	2.0	2.0	2.0	2.1	2.2	2.1	2.1	2.1	2.1	
	C	2.7	2.7	2.7	2.8	2.8	2.8	2.8	2.9	2.8	2.8	2.9	2.7	2.7

(備考) 環境基準点における年間平均値を用いて算出している。

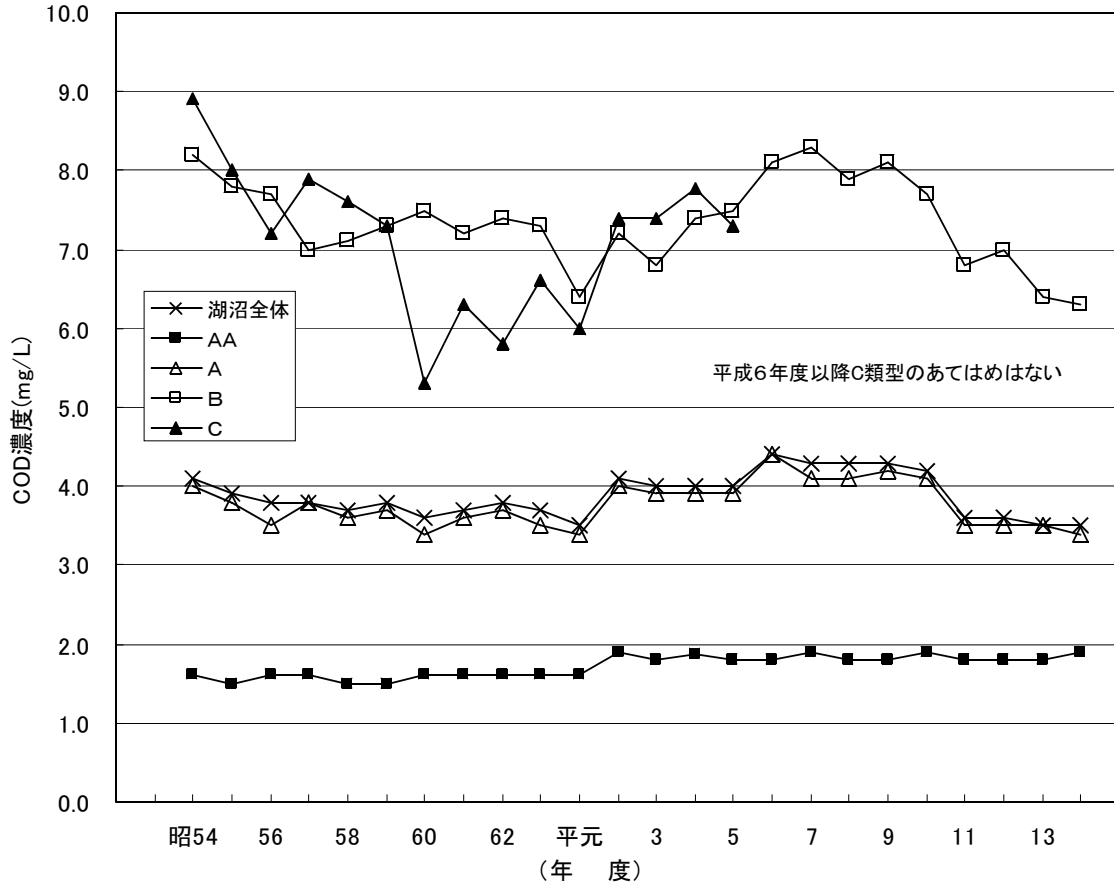
水域群別水質の推移
(河川はBOD、湖沼・海域はCOD)



河川における類型別水質の推移



湖沼における類型別水質の推移



海域における類型別水質の推移

