

2. 調査フローと調査工程

2-1. 調査フロー

今年度の調査フローを図-2-1-1に示す。

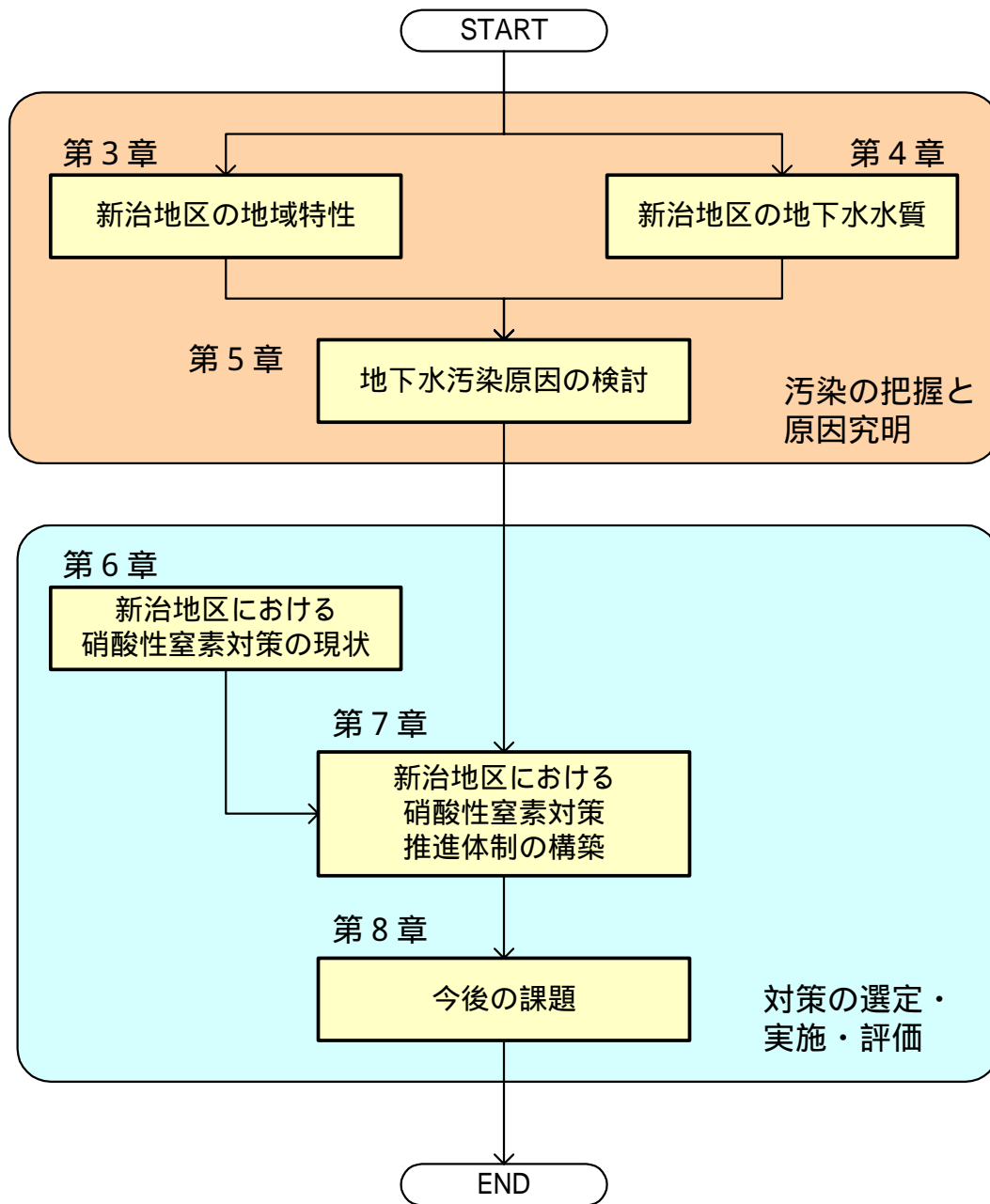


図-2-1-1 硝酸性窒素総合対策モデル事業の調査フロー

2 - 2 . 調査工程

3年間の調査工程を図-2-2-1に示す。

| 調査内容 | H17 | H18 | H19 |
|------------------------|-----|-----|-----|
| 新治地区の地域特性の把握 | | | |
| 地形と地質の把握 | | | |
| 気象・水文特性の把握 | | | |
| 流域フレームの把握 | | | |
| 地下水と上水道の利用状況の把握 | | | |
| 新治地区の地下水水質の把握 | | | |
| 硝酸性窒素の既往調査の整理 | | | |
| 現地調査 | | | |
| 地下水水質の分布状況の把握 | | | |
| 地下水汚染原因の検討 | | | |
| 発生負荷による検討 | | | |
| 窒素収支による検討 | | | |
| 地下水水質による検討 | | | |
| 新治地区における硝酸性窒素対策の現状把握 | | | |
| 一般的な対策メニューの整理 | | | |
| 新治地区におけるこれまでの取り組みの整理 | | | |
| 新治地区における硝酸性窒素対策推進体制の構築 | | | |
| 行動計画の策定 | | | |
| 対策の実施と行動計画の修正 | | | |
| 連絡会議・連絡調整会議の開催 | | | |
| 専門部会の開催 | | | |

図-2-2-1 3年間の調査工程