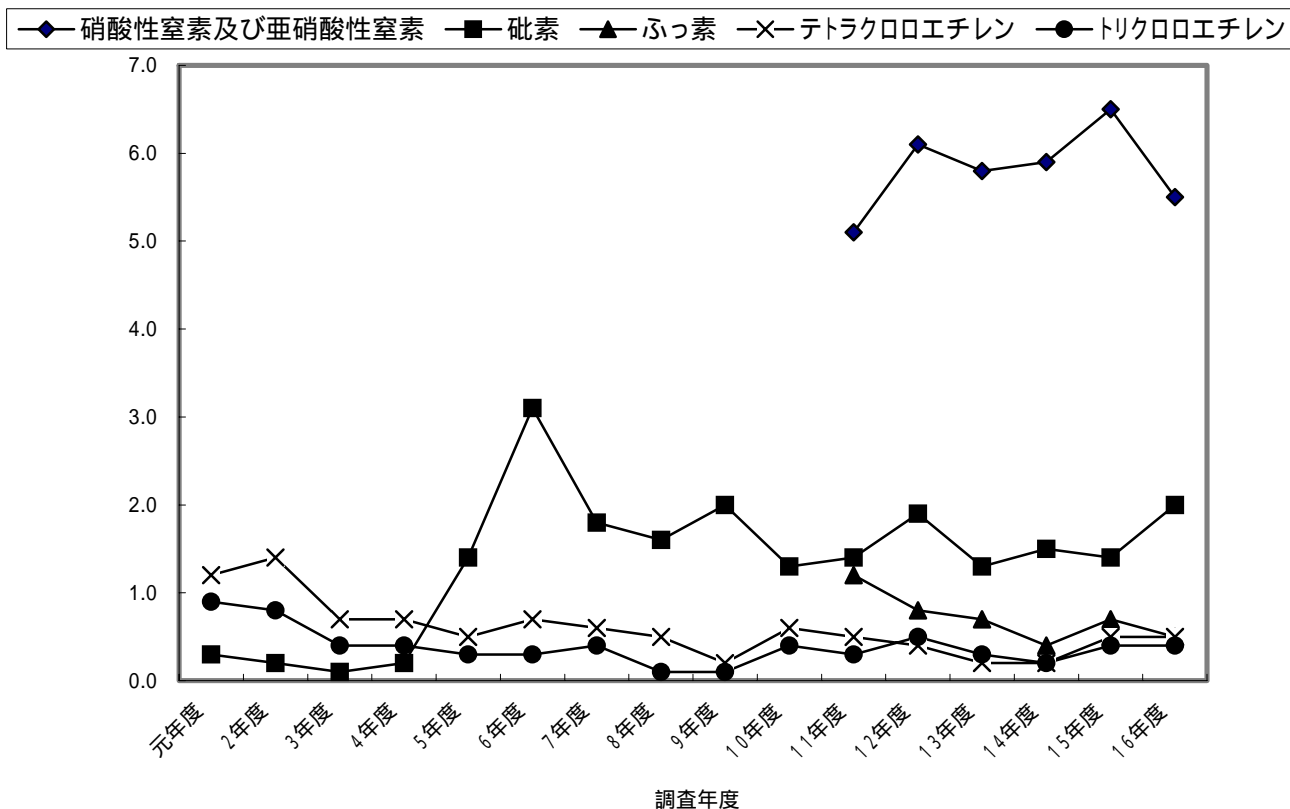


図1 概況調査における環境基準超過率の推移について



- (注) 1. 概況調査における測定井戸は、年ごとに異なる。(同一の井戸で毎年測定を行っているわけではない。)
 2. 地下水の水質汚濁に係る環境基準は、平成9年に設定されたものであり、それ以前の基準は評価基準とされていた。(砒素の評価基準は、平成5年度に「0.05mg/L以下」から、「0.01mg/L以下」に改定された。)
 3. 硝酸性窒素及び亜硝酸性窒素、ふっ素、ほう素は、平成11年に環境基準に追加された。

図2 硝酸性窒素及び亜硝酸性窒素の超過井戸数の推移について

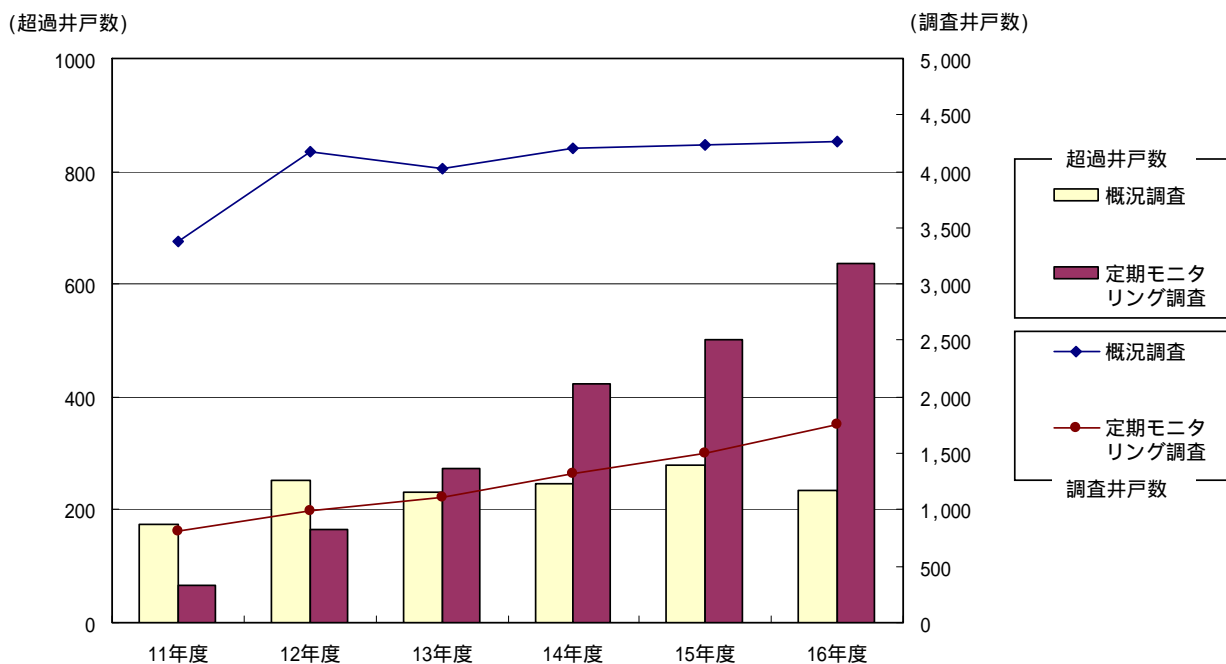
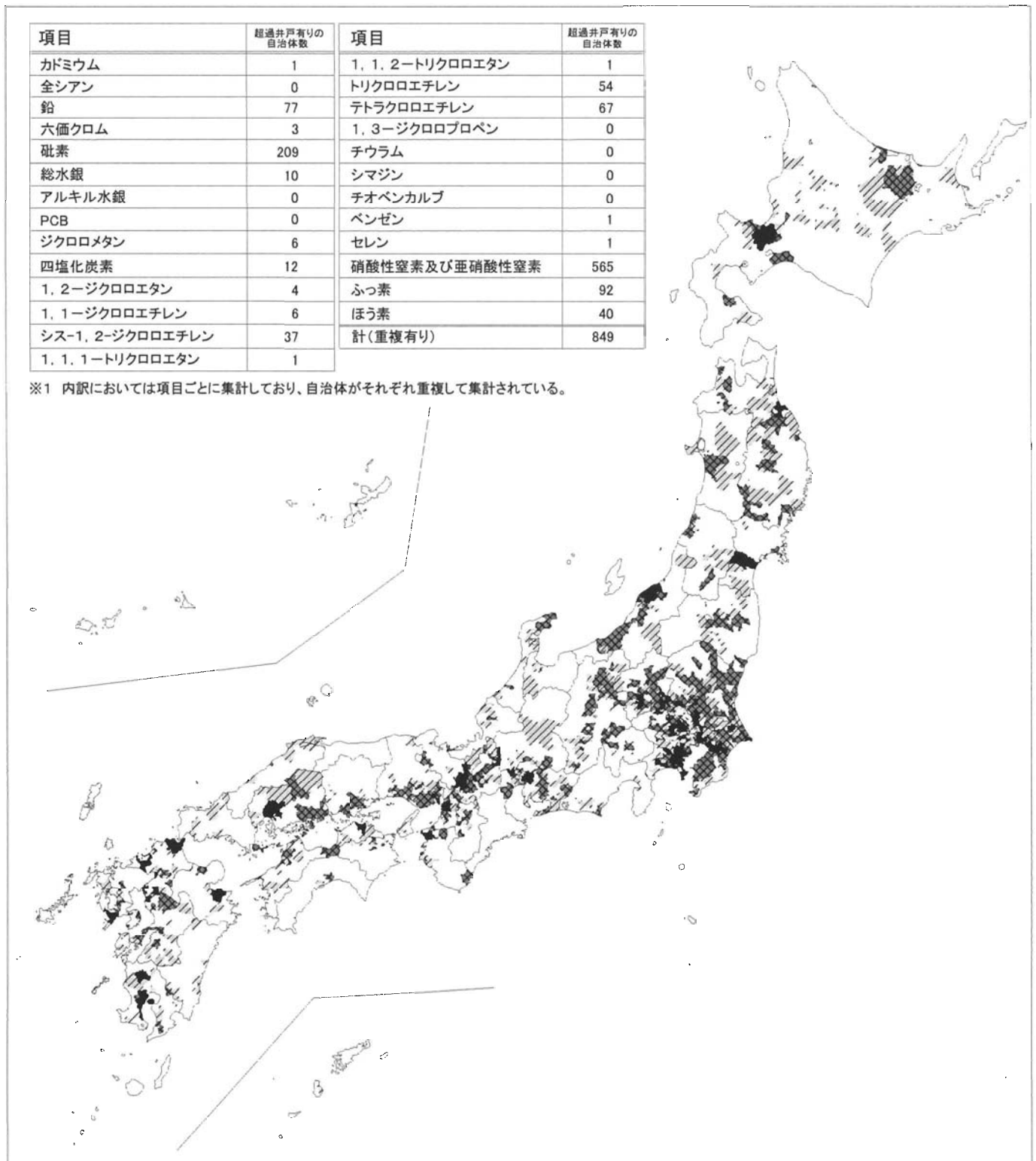


図3 平成9～16年度地下水汚染マップ(環境基準26項目)



(注)超過井戸の存在状況を市区町村単位で色付けしたものであり、地下水の汚染範囲を示したものではない。

- 超過井戸無し(調査井戸無しも含む)
 - ▨ 超過井戸1本
 - ▩ 超過井戸2～5本
 - 超過井戸6本以上
- (平成9～16年度の概況調査における超過井戸の延べ数)