

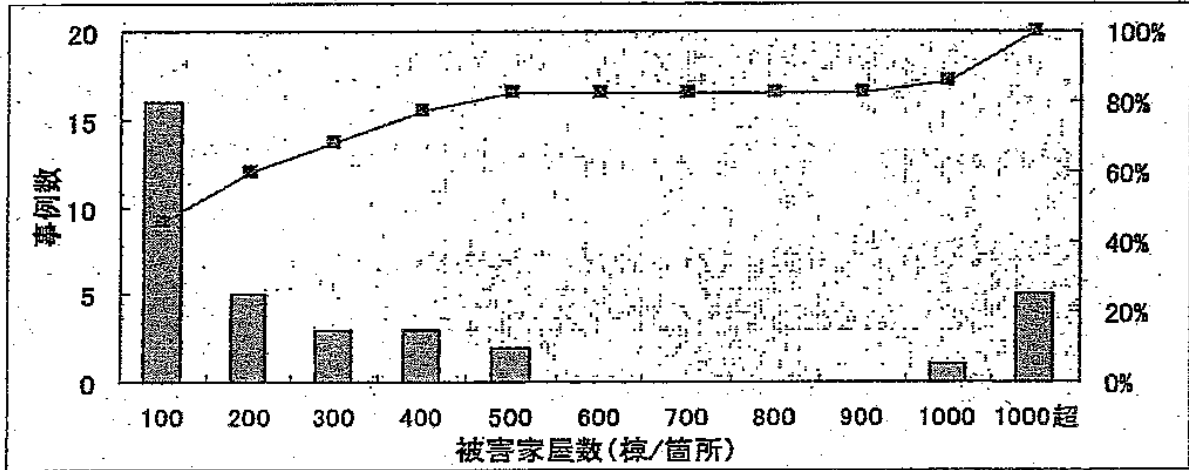
## 仮置場の規模

アンケート調査から、以下のとおりの結果となった。

### (1) 一次仮置場について

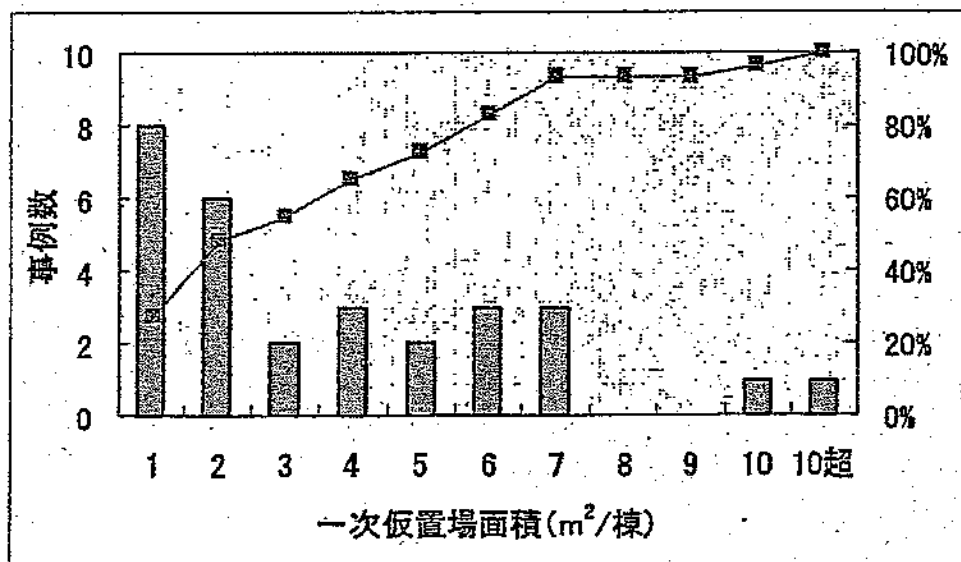
#### ① 仮置場1箇所当たりの被害家屋数

1箇所当たりの家屋数 (N=35)      362 棟/箇所



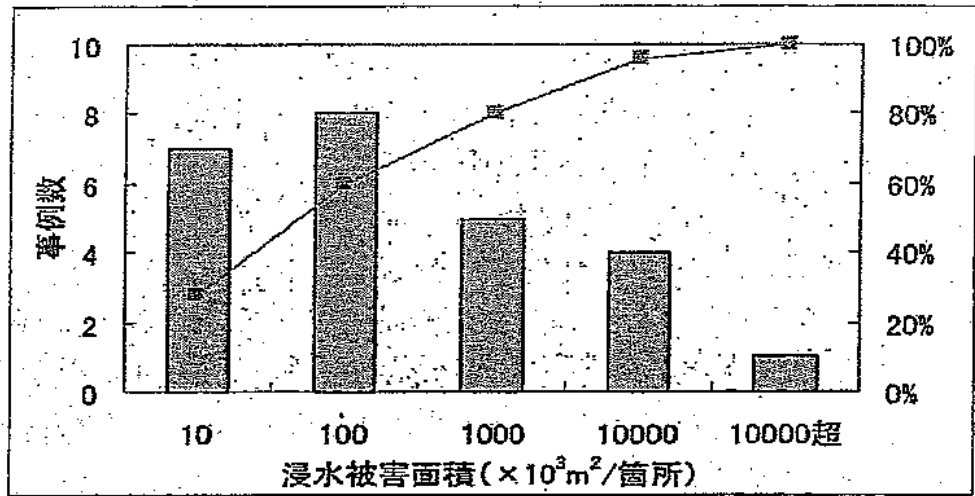
#### ② 被害家屋1棟当たりの一次仮置場面積

1家屋当たりの面積 (N=29)      5.8 m<sup>2</sup>/棟



③一次仮置場 1箇所当たりの宅地他浸水面積

1箇所当たりの浸水面積 (N=24) 79,500 m<sup>2</sup>/箇所



(2) 二次仮置場について

水害廃棄物 1 t 当たりの二次仮置場面積 (N=23) 3.5 m<sup>2</sup>/t

