

食品リサイクル取組事例

(株)ライフコーポレーション

1. 生ごみ

収集運搬業者名

(1) (株)三起産業 → (株)フジコー → 飼料は養豚業者に販売  
(千葉県白井市) 飼料、肥料 肥料は近隣農家(無償提供)

店名 月間排出量(Kg)

- ①吉川駅前 8,600
- ②吉川 3,040
- ③谷塚 2,700
- ④三郷高州 2,170
- ⑤北春日部 2,640
- ⑥北越谷 5,080

収集運搬業者

(2) (株)高橋産商 → (株)フジコー → 飼料は養豚業者に販売  
(千葉県白井市) 飼料、肥料 肥料は近隣農家(無償提供)

店名 月間排出量(Kg)

- ⑦指扇 5,110

収集運搬業者名

(3) 横浜環境保全(株) → 横浜環境保全(株) → 農家・肥料メーカーに販売  
生ごみ堆肥施設(横浜市金沢区)

店名 月間排出量(Kg)

- ⑧鶴見 6,750
- ⑨大口 2,400

生ごみリサイクル月間排出量合計 38,490Kg 生ごみリサイクル年間排出量合計 461,900Kg

2. 魚腸骨

収集運搬業者

(1) 三幾飼料工業(株) → 三幾飼料工業(株) → 飼料会社、油脂会社  
魚粉(飼料)  
魚油(業務用マーガリン)

月間排出量 273,900Kg 年間排出量 3,287,000Kg

3. 廃油

収集運搬業者

(1) (有)笠間商事 → 深山油脂工業 → 飼料、石鹼販売  
飼料、石鹼  
ディーゼルエンジン燃料

月間排出量 86,800Kg 年間排出量 1,042,000Kg

以上

## 生ごみ分別回収実施状況

(株)ライフコーポレーション

### 1. 野菜くず

- ①野菜加工作業場に専用回収容器を設置
- ②野菜くず発生段階で分別回収を実施している

### 2. 畜産、惣菜調理残さ

- ①各作業場で発生段階で分別回収を実施している
- ②ごみ袋(ビニール袋)で収納
- ③ごみ袋から専用回収容器に収納

### 3. 廃棄ロス商品

- ①店舗閉店後、容器と商品を分別回収
- ②生ごみは専用容器に収納、容器(トレー等)はごみ袋に収納

### 4. 魚腸骨

- ①水産作業場で調理作業(発生段階)で分別回収
- ②作業場内で魚腸骨専用箱に一時収納
- ③魚腸骨樽(専用容器)に収納、廃棄物置場で保管

### 5. 廃油

- ①惣菜作業場のフライヤーから作業終了後、廃油を専用容器に移す
- ②専用容器で作業場に一時保管(熱を取る)
- ③廃油を廃油専用保管タンクで保管

以 上

(株)フジコーの生ごみリサイクル

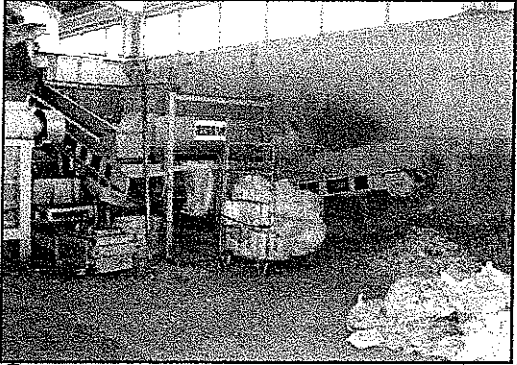
①



②



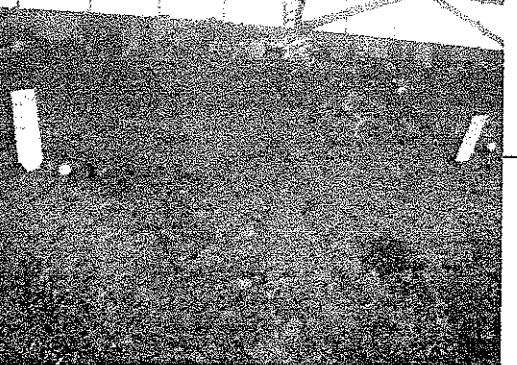
③



④



⑤



⑥



⑦

