

第2章 調査結果の概略

2.1 廃棄物等の発生量の現状

廃棄物に係る主な統計資料のうち調査範囲（把握されている排出属性の範囲）が最も広い資料は、産業廃棄物が「産業廃棄物排出・処理状況調査（環境省）」、一般廃棄物が「一般廃棄物処理事業実態調査（環境省）」である。

廃棄物等の算出は、この2つの統計資料（以下、「廃棄物統計」という。）を基本とし、他の統計資料（以下、「個別製品統計」という。）の調査範囲を整理し、「廃棄物統計に含まれる部分」、「廃棄物統計に含まれない部分」とにデータを分離し、廃棄物統計と重複していない個別製品統計データを廃棄物統計データに加算して、廃棄物等の算出を行った。

その結果、平成12年度における廃棄物等の発生は600百万トンで、そのうち、一般廃棄物のごみが55百万トン（9%）、一般廃棄物のし尿が30百万トン（5%）、産業廃棄物が406百万トン（65%）、廃棄物統計外の金属スクラップ、紙くず、稲わら、もみがら等が109百万トン（18%）となっている。

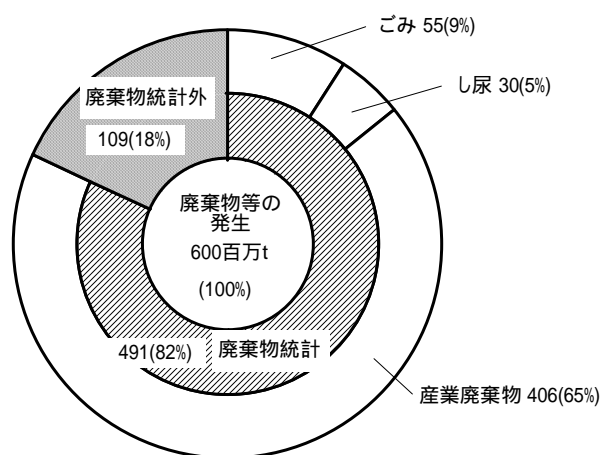


図 2-1-1 平成12年度の廃棄物等の発生

廃棄物等の発生の過去からの推移をみると図 2-1-2 のとおりであり、平成2年度以降、590百万～610百万トンの間で、微増減となっている。

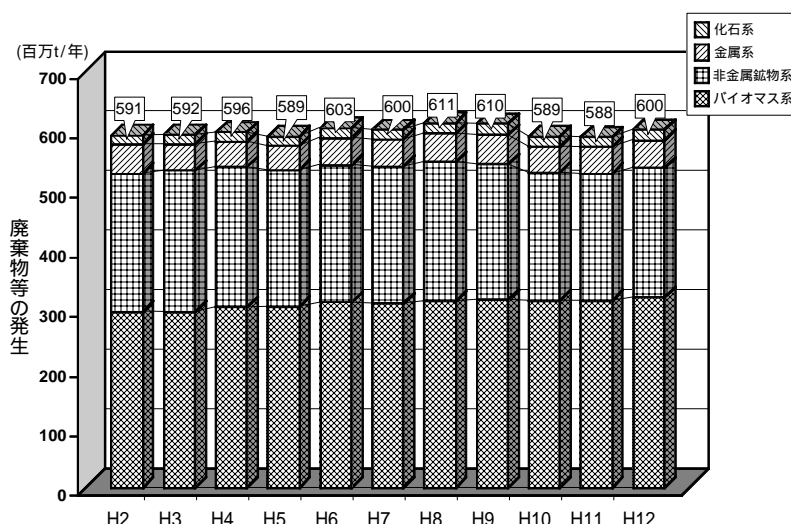


図 2-1-2 平成12年度の廃棄物等の発生の推移

廃棄物等の発生
599,999 千t/年

一般廃棄物(千t/年)		産業廃棄物(千t/年)		「等」(千t/年)	
計	85,100	計	406,037	計	108,861
ごみ小計	55,128	燃え殻	1,892	ガラスびん	3,000
紙	19,041	汚泥	189,181	アルミ缶	29
金属	2,468	廃油	3,248	スチール缶	471
ガラス	2,626	廃酸	2,938	飲料用紙容器	21
ペットボトル	634	廃アルカリ	1,563	古紙	13,750
プラスチック	6,565	廃プラスチック類	5,790	自動車	3,335
厨芥	18,040	紙くず	2,156	稲わら	9,536
繊維	1,411	木くず	5,511	麦わら	903
木竹草類等	2,872	繊維くず	76	もみがら	2,084
陶磁器類等	1,470	動植物性残渣	4,052	(副産物)燃え殻	821
し尿	29,972	ゴムくず	44	(副産物)廃油	573
		金属くず	8,096	(副産物)紙くず	3,721
		ガラスくず及び陶磁器くず	4,797	(副産物)繊維くず	58
		鉱さい	16,448	(副産物)金属くず	4,267
		がれき類	58,829	(副産物)ガラス陶磁器くず	1,573
		動物のふん尿	90,489	(副産物)鉱さい	32,288
		動物の死体	163	(副産物)ばいじん	3,861
		ばいじん	10,765	産業機械等に由来する鉄スクラップ	28,570

注)千トン未満を四捨五入しているため、合計と内訳が一致していない。

図 2-1-3 廃棄物統計データと廃棄物の「等」の発生(平成12年度)

表 2-1-1 廃棄物統計外データの発生(平成12年度)

統計資料名	循環資源名称	出典データ年次	発生(千トン)				廃棄物統計と重複している部分		廃棄物統計と重複していない部分	
			廃棄物統計と重複している部分	一廃統計	産廃統計	内容	重複排除の考え方			
ガラスびんリサイクル促進協議会資料	ガラスびん	2000	3,107	107	107	0	3,000	リターナブルびんの利用量のうち一般廃棄物として回収される量(一般廃棄物の項で別途試算)を引いた残りの量 市中カレット回収量のうち事業系の回収量	酒販店・スーパー等を経由して回収されるリターナブルびんは廃棄物統計に含まれていない。事業所から排出されるガラスびんのうちボトラーや清掃業者によって回収されるものについては廃棄物統計に含まれていない。	
アルミ缶リサイクル協会資料	アルミ缶	2000	266	237	214	23	29	アルミ企業・スーパー等拠点回収を経由して回収業者に向かう量 ボトラー・清掃業者等を経由して回収業者に向かう量	拠点回収による回収分については廃棄物統計で把握されていない。事業所から排出されるアルミ缶のうちボトラーや清掃業者によって回収されるものについては廃棄物統計に含まれていない。	
スチール缶リサイクル協会資料	スチール缶	2000	1,215	744	0	744	471	事業所から排出されるスチール缶のボトラー・清掃業者による回収量	スチール缶については排出段階の価格が低いことから家庭から排出されるものの拠点回収量は少ないと考えられる。事業所から排出されるスチール缶のうちボトラーや清掃業者によって回収されるものについては廃棄物統計に含まれていない。	
全牛乳容器環境協議会資料	飲料用紙容器	2000	204	183	40	143	21	生協・スーパー等による店頭回収量 自治体支援のない集団回収量 学校給食からの回収量	生協・スーパー等による店頭回収量については廃棄物統計に含まれていない。自治体支援のない集団回収量については廃棄物統計に含まれていない。学校給食からの回収量については廃棄物統計に含まれていない。	
紙・パルプ統計年報(財)古紙再生促進センター資料	古紙	2000	18,536	4,786	4,480	306	13,750	紙・パルプ製造業における古紙の消費量・製紙以外の用途への古紙投入量・(一廃紙のMR量+産廃紙くずのMR量+その他廃棄物統計(紙パック、製造業等)の紙くずのMR量)	家庭から古紙交換業者によって回収される量や事業所から専門買出人・坪上業者によって回収される量については廃棄物統計に含まれていない。	
経済産業省(社)日本自動車工業会資料	廃自動車	2000	4,303	988		968	3,335	解体業者によって回収される有用部品 シュレッダー業者等によって回収される金属	使用済み自動車のうち 輸出される自動車については発生量に含めない。ASR以降については産業廃棄物として廃棄物統計に含まれる。	
農林水産省農産園芸局農産課資料	稲わら	2000	9,536				9,536	全量	農産から発生する稲わらは副産物であるため廃棄物統計には含まれていない。	
	麦わら	2000	903				903	全量		
	もみがら	2000	2,084				2,084	全量		
農林水産省農産園芸局野菜振興課資料	農業用プラスチック	2000	179	179	0	179	0	なし	農産から発生する廃プラスチックは産業廃棄物であるため、全量が廃棄物統計に含まれていると仮定した。	
国土交通省資料	アスファルト・コンクリート塊	2000	30,080	30,080		30,080	0	なし	建設副産物のうち場外搬出時点で市場で取引されているものはほとんどないと考え、全量を廃棄物統計に含まれているとした。	
	コンクリート塊		35,270	35,270		35,270	0	なし		
	建設養生木材		4,770	4,770		4,770	0	なし		
	建設汚泥		8,250	8,250		8,250	0	なし		
	建設混合廃棄物	4,840	4,840		4,840	0	なし			
日本の下水道(国土交通省)	下水汚泥	2000	75,801	75,801	0	75,801	0	なし	発生時点で市場で取引されているものはほとんど無いと考えられるため、全量が廃棄物統計に含まれていると仮定した。	
水道統計(厚生労働省)	上水道汚泥	2000	8,228	8,228	0	8,228	0	なし	発生時点で市場で取引されているものはほとんど無いと考えられるため、全量が廃棄物統計に含まれていると仮定した。	
データベースシステム構築調査(CJC)	燃え殻	2000	2,640			1,819	821	製造業における再資源化量・産廃統計の製塩等における再資源化量。ただし、汚泥等の含水率の法定値による乾燥の負荷が考えられる種類については、全量が産廃統計に含まれていると仮定した。	付加価値の高い副産物で、発生現場内で未処理かつ有償で市場を流通しているものが存在しており、これらは廃棄物統計に含まれていない。	
	汚泥	2000	126,268			126,268	0			
	廃油	2000	3,005			2,432	573			
	廃酸	2000	5,945			5,945	0			
	廃アルカリ	2000	2,144			2,144	0			
	廃プラスチック類	2000	4,695			4,695	0			
	紙くず	2000	5,597			1,876	3,721			
	木くず	2000	3,999			3,999	0			
	繊維くず	2000	98			40	58			
	動植物性残渣	2000	3,819			3,819	0			
	ゴムくず	2000	17			17	0			
	金属くず	2000	10,338			6,071	4,267			
	ガラス陶磁器くず	2000	4,256			2,683	1,573			
	鉱さい	2000	47,688			15,400	32,288			
	がれき類	2000	451			451	0			
	動物のふん尿	2000	0			0	0			
	動物の死体	2000	6			6	0			
	ばいじん	2000	14,617			10,756	3,861			
	13号	2000	219			219	0			
鉄源年報、資源統計年報等	産業機械類等に由来する金属スクラップ	2000	43,220	14,650		14,650	28,570	鉄鋼業における鉄スクラップの供給量・非鉄金属製造業における非鉄金属(ず)の消費量・(一)産金属のMR量+産金属(ず)のMR量+その他廃棄物統計(アルミ缶、スチール缶、自動車、自転車、製造業等)の金属(ず)のMR量	CJCデータでは主として副産物(平常時に発生するもの)が把握対象となっており、ため産廃由来のスクラップのうち、機械類・建築からのスクラップがカウントされていないと考えられる。	
計							108,861			

2.2 一般廃棄物の発生及び循環利用量

平成12年度における一般廃棄物の発生(集団回収量を含む)は、5,513 万トンとなっており、紙類が1,904 万トン(35%)で最も多く、次いで、厨芥類が1,804 万トン(33%)、以下、プラスチックが720 万トン(13%)等となっている。

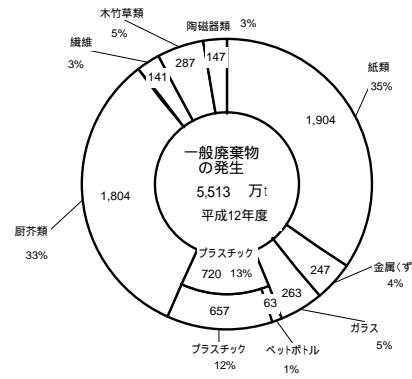


図 2-2-1 一般廃棄物(ごみ)の発生(平成12年度)

一般廃棄物(ごみ)の平成12年度における処理状況は、図2-2-2のとおりである。なお、集団回収量、直接資源化量、処理後の資源化量のすべてを循環利用量とした。

また、し尿浄化槽汚泥についても同様にすべての再生利用量を循環利用量とした。

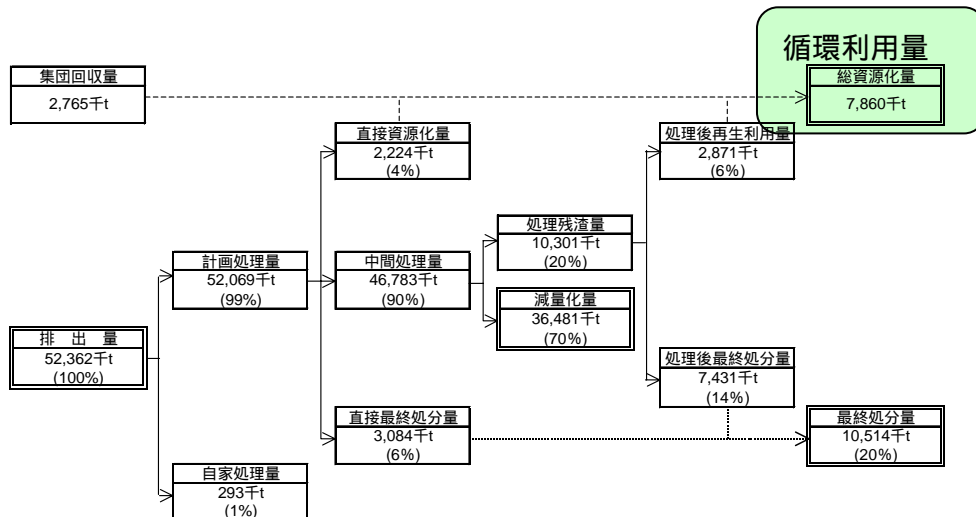


図 2-2-2 一般廃棄物(ごみ)処理フロー(H12)と循環利用量の関係

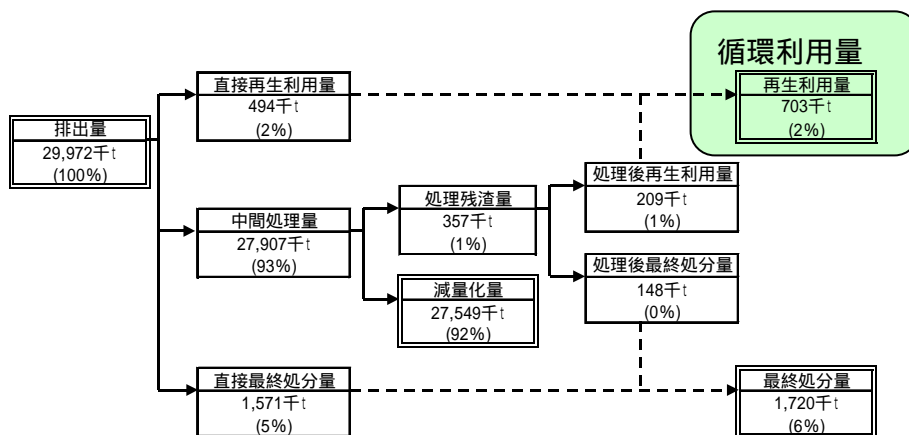


図 2-2-3 一般廃棄物(し尿)処理フロー(H12)と循環利用量の関係

2.3 産業廃棄物の発生及び循環利用量

平成 12 年度における産業廃棄物の発生（排出量）は、40,604 万トンとなっており、業種別では、製造業が 12,373 万トン（31%）で最も多く、次いで、電気・ガス・熱供給業・水道業が 9,150 万トン（23%）、以下、農業が 9,080 万トン（22%）、建設業が 7,901 万トン（20%）等となっている。

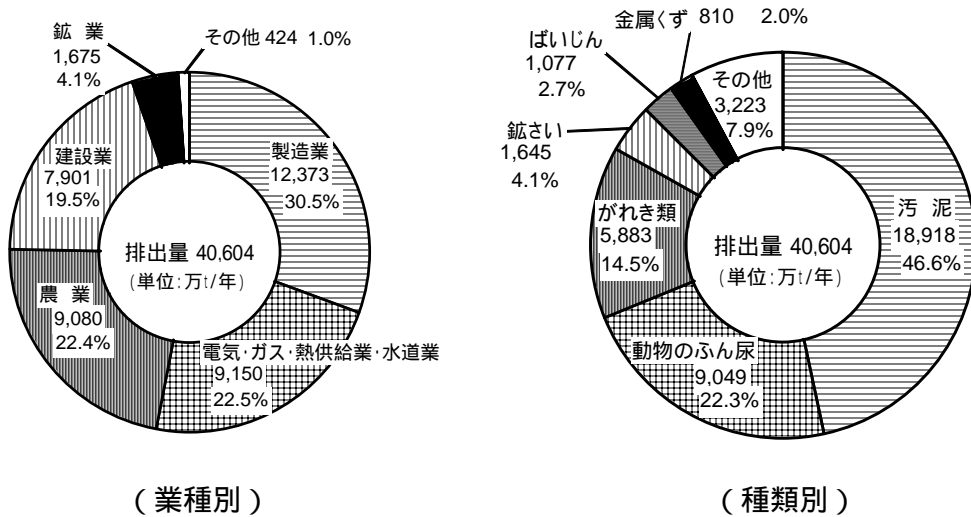


図 2-3-1 産業廃棄物の発生（平成 12 年度）

産業廃棄物の平成 12 年度における処理状況は、図 2-3-2 のとおりである。

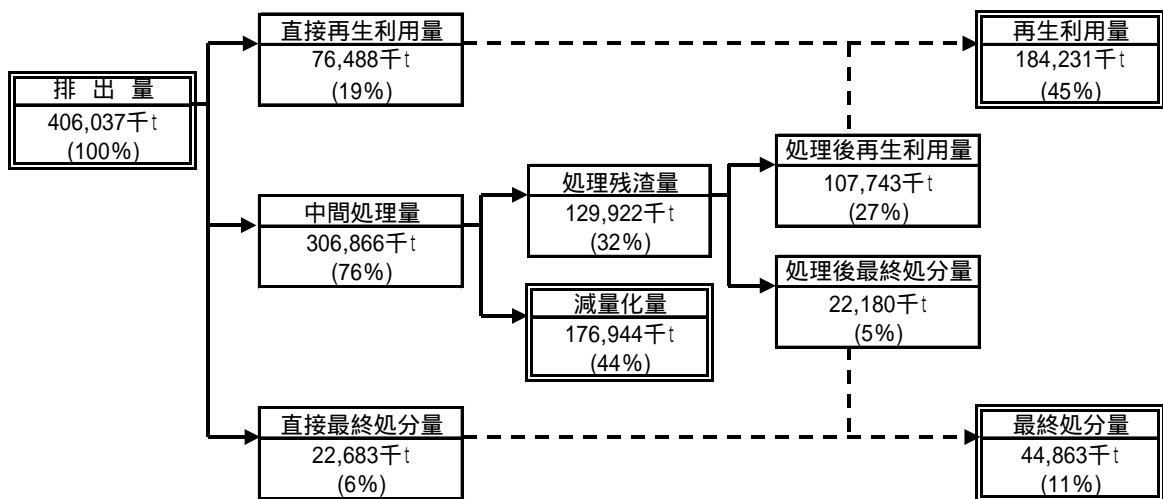


図 2-3-2 産業廃棄物の処理状況（平成 12 年度）

産業廃棄物については、「農業からの家畜ふん尿以外の産業廃棄物」と「家畜ふん尿」に分けて、循環利用量と自然還元量の算出を行った。「農業からの家畜ふん尿以外の産業廃棄物」については、すべての再生利用量を循環利用量とした。

家畜ふん尿については、排出量の15%に当たる13,573千トンが堆肥舎等で堆肥化されるものとし、この量を循環利用量とした。

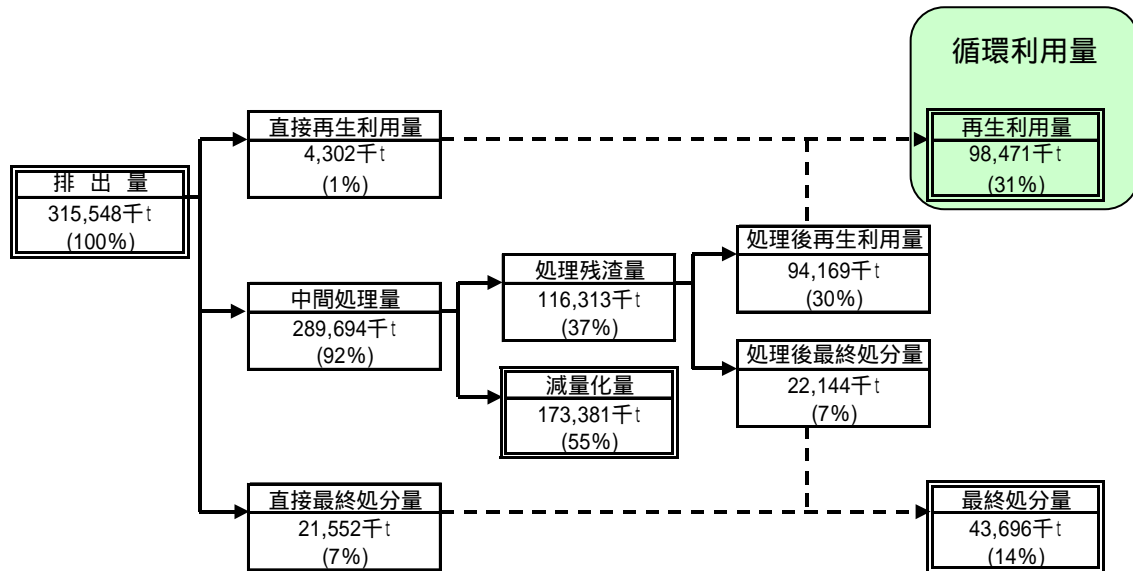


図 2-3-3 産業廃棄物（家畜ふん尿以外）の処理フローと循環利用量の関係

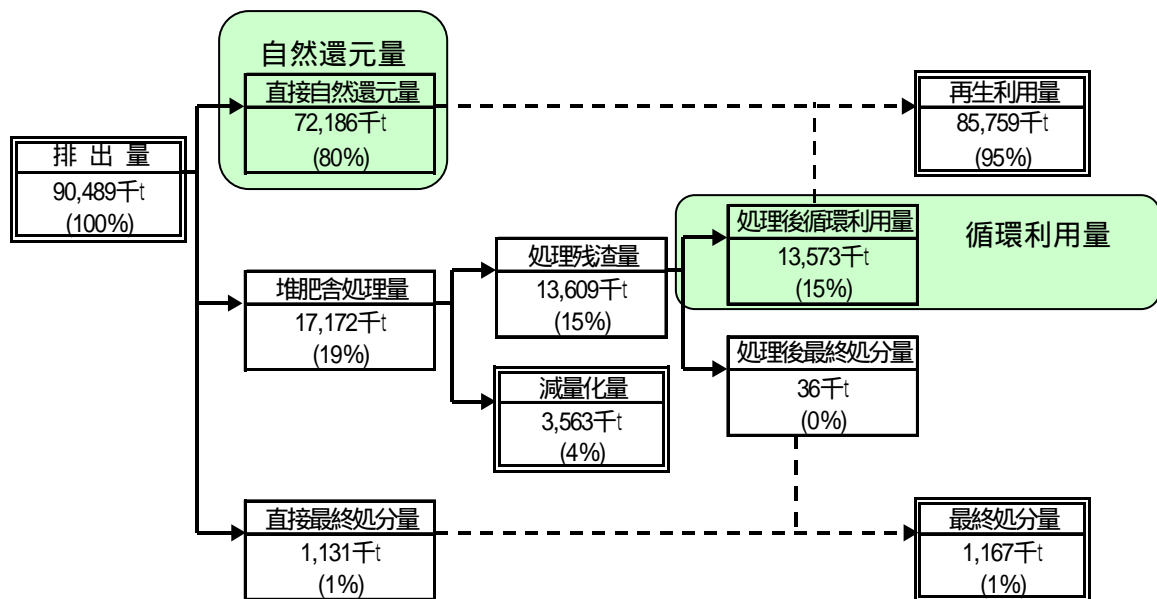


図 2-3-4 家畜ふん尿の処理フローと循環利用量と自然還元量の関係

2.4 廃棄物の「等」の発生及び循環利用量

廃棄物等については、「農業からの稲わら、麦わら、もみがら」と「農業系外廃棄物」に分けて、循環利用量と自然還元量の算出を行った。

農業系外の廃棄物「等」については、すべてが副産物として再生利用されていることから、全量を循環利用量とした。

農業からの稲わら、麦わら、もみがらは、直接農地へすき込み利用又は畜舎敷料に利用後農地に還元され、また、一部は焼却後農地に還元されていることから、前者の全量と後者の焼却後量をすべて、自然還元量とした。なお、焼却による減量分は、減量化量とした。

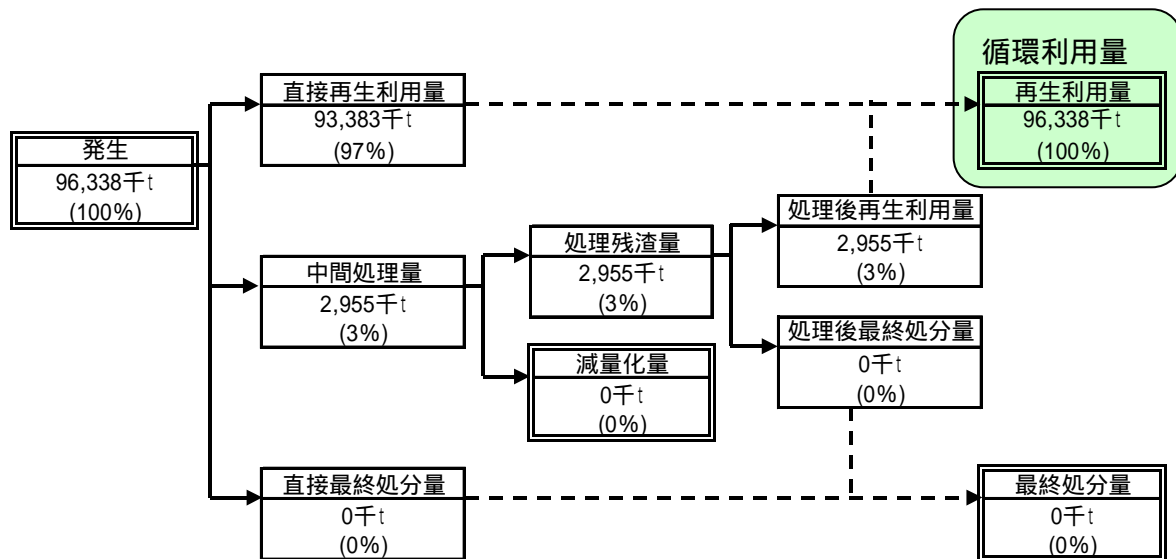


図 2-4-1 農業系外廃棄物の処理フローと循環利用量の関係

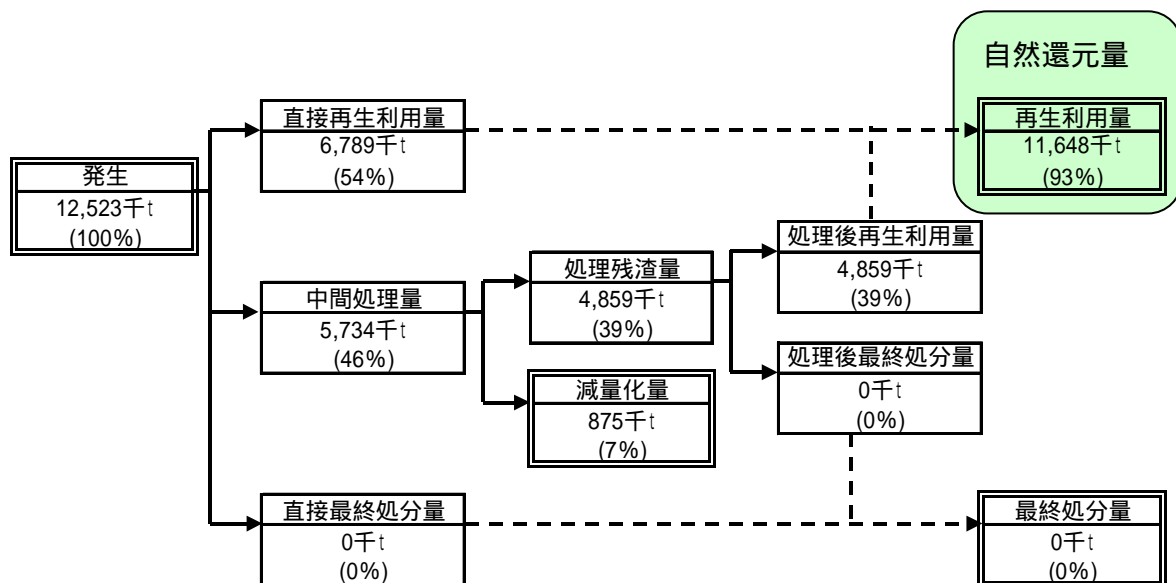


図 2-4-2 農業系廃棄物の処理フローと自然還元量の関係

2.5 循環利用量の推計結果

平成 12 年度において、発生した廃棄物等 600 百万トンのうち、36%に当たる 218 百万トンが循環利用されている。また、14%に当たる 84 百万トンが自然還元となっている。

焼却、脱水等の中間処理により 241 百万トンが減量しており、最終処分量は 57 百万トンとなっている。

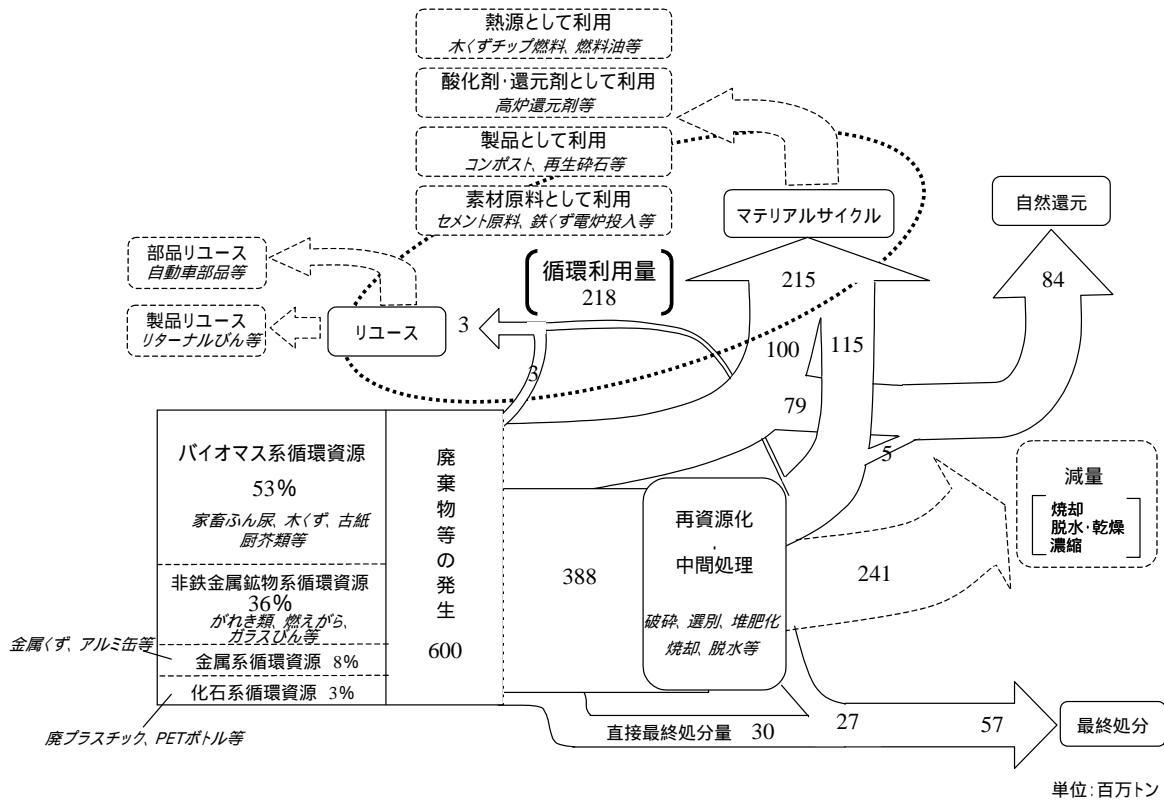


図 2-5-1 循環利用量（平成 12 年度）

循環利用率等の過去からの推移をみると、図 2-5-2 のとおりであり、ここ数年の循環利用率は増加となっており、逆に最終処分率は減少となっている。

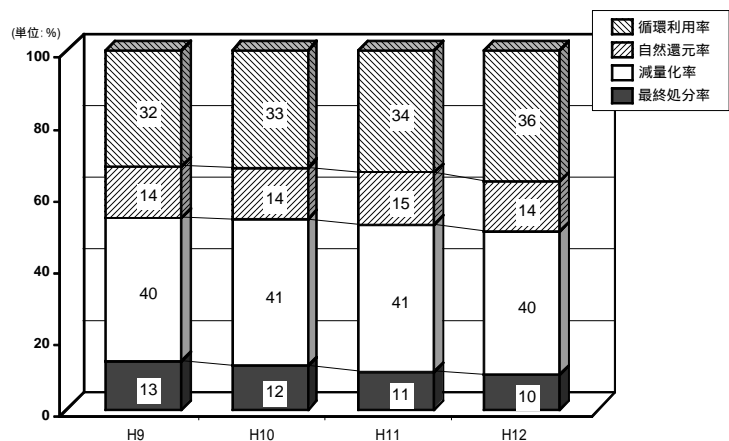


図 2-5-2 循環利用率等の推移

循環利用率等の状況をバイオマス系、非金属鉱物系、金属系、化石系の4区分で見ると、
 図 2-5-3 のとおりである。

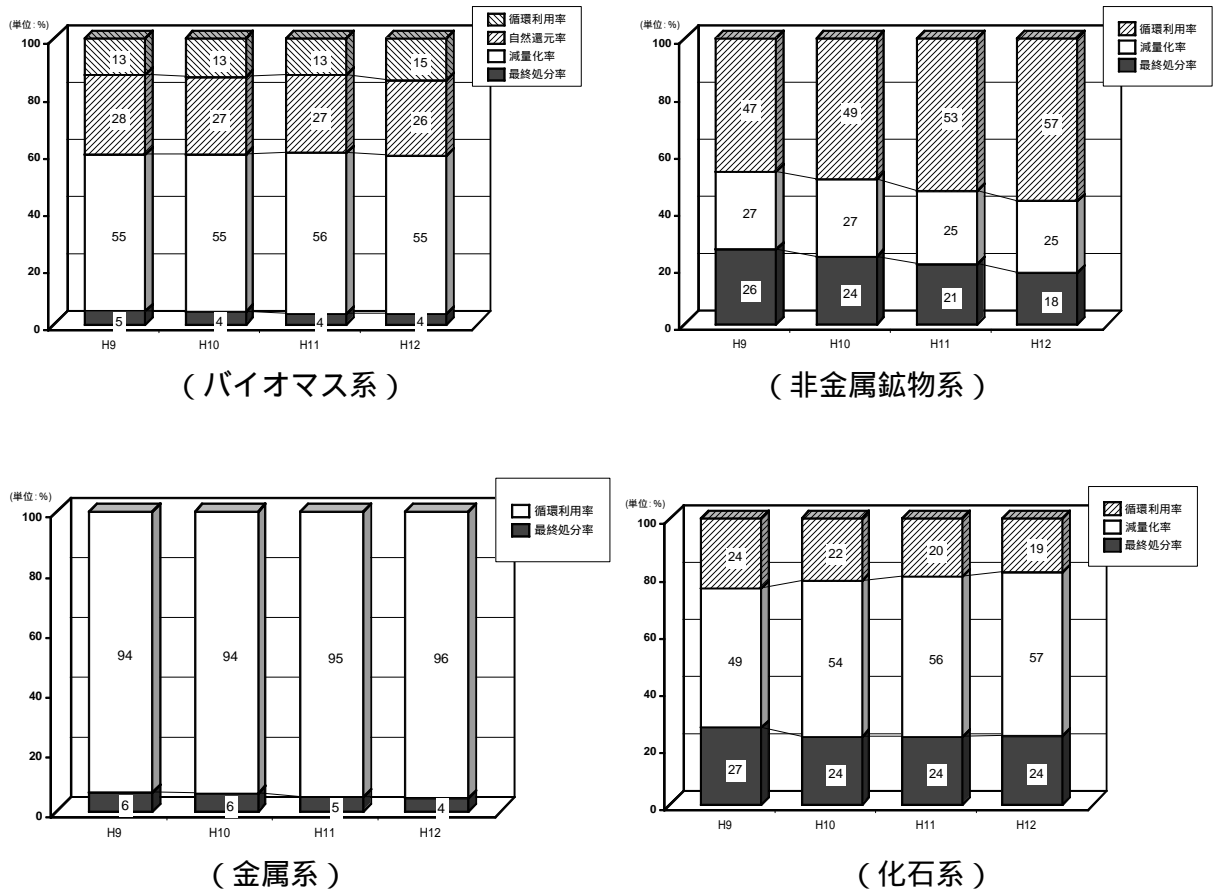


図 2-5-3 種類別の循環利用率等の推移

なお、廃棄物別に平成 12 年度及び平成 11 年度の発生及び循環利用量等を詳細にみると、
 表 2-5-1 ~ 表 2-5-4 のとおりである。

表2-5-1 廃棄物等の循環的利用量の推計結果< 廃棄物統計別 > [平成12年度] (その1)

(単位:千t/年)	合計	一般廃棄物(ごみ)											し尿	産業廃棄物			
		小計	紙	金属	ガラス	ペットボ トル	プラスチック	厨芥	繊維	木竹草類 等	陶磁器類 等	小計		燃え殻	汚泥	建設汚泥	
			V1	V3	V2	V4	V4	V1	V1	V1	V2			V1	V2	V2	
発生	599,999	55,128	19,041	2,468	2,626	634	6,565	18,040	1,411	2,872	1,470	29,972	406,037	1,892	189,181	13,627	
直接循環利用	145,689	4,988	3,975	352	399	40	31			191		494	76,470	65	598	285	
リユース小計	2,932	107			107												
製品リユース	2,932	107			107												
部品リユース																	
マテリアルリサイクル小計	171,327	4,881	3,975	352	292	40	31			191		494	76,470	65	598	285	
燃料化	1,112												501				
製品化(コナスト)	69												69				
製品化(建設資材)	9,288												1,706		379	285	
素材原料(鉄・非鉄金属)	33,739	352		352									550				
素材原料(セメント)	16,970												1,046	65			
素材原料(その他製品原料)	23,611	4,529	3,975		292	40	31		191				26				
土壌改良・還元・土地造成	86,371											494	72,405		219		
中和剤など	167												167				
高炉還元																	
直接自然還元	78,975												72,186				
直接最終処分	27,337	3,082	676	328	465	37	400	730	56	141	250	1,571	22,683	709	5,668	3,164	
プロセス1	投入	316,922	293	91	11	14	4	36	111	8	13	5	306,884	1,117	182,914	10,178	
	直接投入	351,011	6,476	1,079	1,289	1,329	98	823	256	117	454	1,030	27,907	306,884	1,117	182,914	10,178
	処理後投入	34,383	6,476	1,079	1,289	1,329	98	823	256	117	454	1,030	27,907				
	処理による減量	204,299	178	66	-0		5	44	34	7	23		27,549	175,696	416	157,380	1,520
	産出	115,932	2,705	464	1,289	581	92	132	80	8	25	34	209	109,009	562	13,602	3,812
	循環利用(リユース)小計	1,248												172			
	製品リユース	172												172			
	部品リユース	1,076															
	循環利用(マテリアルリサイクル)小計	112,250	2,705	464	1,289	581	92	132	80	8	25	34	209	108,837	562	13,602	3,812
	燃料化	3,318	148	50			2	20	65	4	9			3,170			
	製品化(コナスト)	216	30	12					15	1	2			186		186	
	製品化(建設資材)	52,468	69			69								52,399		35	
	素材原料(鉄・非鉄金属)	8,049	1,289		1,289									6,260			
	素材原料(セメント)	6,429												6,429	449	408	
	素材原料(その他製品原料)	2,815	1,170	403		513	90	112		4	15	34		1,645			
	土壌改良・還元・土地造成	37,955											209	37,746	112	12,973	3,812
	中和剤など	968												968			
	高炉還元	32												32			
処理後再処理	4,300	1,845	355			1	419	89	67	264	650						
処理後最終処分	24,097	1,748	194	1	748	1	228	54	36	141	345	148	22,180	140	11,932	4,846	
自然還元	4,859																
プロセス2	投入	44,588	42,133	13,575	488	419	456	5,693	17,032	1,105	2,528	835					
	直接投入	40,309	40,288	13,220	488	419	455	5,274	16,944	1,038	2,264	185					
	処理後投入	4,279	1,845	355			1	419	89	67	264	650					
	産出	2,620	165	43	33	1	1	18	54	3	8	3					
	リユース小計																
	製品リユース																
	部品リユース																
	マテリアルリサイクル小計	2,620	165	43	33	1	1	18	54	3	8	3					
	燃料化																
	製品化(コナスト)																
	製品化(建設資材)	21															
	素材原料(鉄・非鉄金属)	2,292	33		33												
	素材原料(セメント)																
	素材原料(その他製品原料)	307	132	43		1	1	18	54	3	8	3					
	土壌改良・還元・土地造成																
	中和剤など																
	高炉還元																
	処理後再処理																
処理後最終処分	5,680	5,680	1,336	455	417	45	560	1,676	109	249	832						
自然還元																	
発生	599,999	55,128	19,041	2,468	2,626	634	6,565	18,040	1,411	2,872	1,470	29,972	406,037	1,892	189,181	13,627	
循環利用量	218,192	7,858	4,482	1,673	981	133	181	134	203	33	37	703	113,293	627	14,200	4,096	
循環利用量(リユース)小計	3,104	107			107								172				
直接リユース	2,932	107			107												
処理後リユース	172												172				
循環利用量(マテリアルリサイクル)	215,088	7,751	4,482	1,673	874	133	181	134	203	33	37	703	113,121	627	14,200	4,096	
直接マテリアルリサイクル	100,217	4,881	3,975	352	292	40	31		191			494	4,284	65	598	285	
処理後マテリアルリサイクル	114,870	2,870	507	1,322	583	93	150	134	12	33	37	209	108,837	562	13,602	3,812	
減量化量	240,880	36,759	12,353	11	14	418	5,196	15,447	1,007	2,308	5	27,549	175,696	416	157,380	1,520	
焼却	50,974	36,288	12,197			410	5,115	15,302	993	2,271		69	13,742		5,621		
脱水・乾燥	159,053	178	66	-0		5	44	34	7	23		29	158,846	416	151,759	1,520	
濃縮	30,559											27,452	3,107				
自家処理	293	293	91	11	14	4	36	111	8	13	5						
最終処分量	57,093	10,511	2,206	784	1,630	83	1,189	2,460	200	531	1,428	1,720	44,863	849	17,601	8,011	
直接最終処分	27,337	3,082	676	328	465	37	400	730	56	141	250	1,571	22,683	709	5,668	3,164	
処理後最終処分	29,756	7,428	1,530	456	1,166	46	789	1,730	145	390	1,178	148	22,180	140	11,932	4,846	
自然還元量	83,834												72,186				
直接マテリアルリサイクル	78,975												72,186				
処理後マテリアルリサイクル	4,859																

表2-5-1 廃棄物等の循環的利用量の推計結果 < 廃棄物統計別 > [平成12年度] (その2)

(単位:千t/年)		産業廃棄物															
		下水汚泥	上水道汚泥	鉱業汚泥	製造業他	その他			廃油	廃酸	廃アルカリ	廃プラスチック類	農業廃ビニール	廃タイヤ	その他廃材	紙くず	木くず
						製造業有機性汚泥	製造業無機性汚泥										
発生	V1	V2	V2	74,672	V1	V2	V2	V4	V2	V2	V4	152	972	4,666	V1	V1	
発生	75,801	8,228	15,672	74,672	39,544	35,128	1,182	3,248	2,938	1,563	5,790	152	972	4,666	2,156	5,511	
直接循環利用			94	212		212	7	128	43	124	260			260	25	113	
リユース小計																	
製品リユース																	
部品リユース																	
マテリアルリサイクル小計			94	212		212	7	128	43	124	260			260	25	113	
燃料化								128			260			260		113	
製品化(コンクリート)																	
製品化(建設資材)			94														
素材原料(鉄・非鉄金属)																	
素材原料(セメント)																	
素材原料(その他製品原料)															25		
土壌改良・還元・土地造成				212		212	7										
中和剤など									43	124							
高炉還元																	
直接自然還元																	
直接最終処分			755	1,692		1,692	57	42	44	8	1,413	43	116	1,254	81	260	
投入	75,801	8,228	14,822	72,768	39,544	33,224	1,118	3,077	2,851	1,430	4,118	109	856	3,152	2,050	5,139	
直接投入	75,801	8,228	14,822	72,768	39,544	33,224	1,118	3,077	2,851	1,430	4,118	109	856	3,152	2,050	5,139	
処理後投入																	
処理による減量	72,940	7,269	12,402	62,315	34,517	27,798	935	2,242	2,065	1,042	1,770	34		1,736	898	2,902	
産出	1,908	382	1,265	6,141	3,306	2,834	95	713	673	309	1,165	43	856	266	1,046	1,948	
循環利用(リユース)小計											172			172			
製品リユース											172			172			
部品リユース																	
循環利用(マテリアルリサイクル)小計	1,908	382	1,265	6,141	3,306	2,834	95	713	673	309	993	43	684	266	1,046	1,948	
燃料化								713			509	7	240	266		1,948	
製品化(コンクリート)	210																
製品化(建設資材)	40																
素材原料(鉄・非鉄金属)										13							
素材原料(セメント)	200			430		430					270			291			
素材原料(その他製品原料)											182	34	153		1,046		
土壌改良・還元・土地造成	1,458	382	1,265	5,710	3,306	2,404	95										
中和剤など										659	309						
高炉還元											32	2					
処理後再処理																	
処理後最終処分	953	577	1,156	4,312	1,721	2,591	87	122	114	79	1,183	33		1,151	106	289	
自然還元																	
投入																	
直接投入																	
処理後投入																	
産出																	
リユース小計																	
製品リユース																	
部品リユース																	
マテリアルリサイクル小計																	
燃料化																	
製品化(コンクリート)																	
製品化(建設資材)																	
素材原料(鉄・非鉄金属)																	
素材原料(セメント)																	
素材原料(その他製品原料)																	
土壌改良・還元・土地造成																	
中和剤など																	
高炉還元																	
処理後再処理																	
処理後最終処分																	
自然還元																	
発生	75,801	8,228	15,672	74,672	39,544	35,128	1,182	3,248	2,938	1,563	5,790	152	972	4,666	2,156	5,511	
循環利用量	1,908	382	1,359	6,352	3,306	3,046	103	842	716	433	1,424	43	856	526	1,071	2,061	
循環利用量(リユース)小計											172			172			
直接リユース																	
処理後リユース											172			172			
循環利用量(マテリアルリサイクル)	1,908	382	1,359	6,352	3,306	3,046	103	842	716	433	1,252	43	684	526	1,071	2,061	
直接マテリアルリサイクル			94	212		212	7	128	43	124	260			260	25	113	
処理後マテリアルリサイクル	1,908	382	1,265	6,140	3,306	2,834	95	713	673	309	993	43	684	266	1,046	1,948	
減量化量	72,940	7,269	12,402	62,315	34,517	27,798	935	2,242	2,065	1,042	1,770	34		1,736	898	2,902	
焼却	3,964			1,657	1,657			2,240									
脱水・乾燥	68,976	7,269	12,402	60,658	32,860	27,798	935	2									
濃縮									2,065	1,042							
自家処理																	
最終処分量	953	577	1,911	6,004	1,721	4,284	144	164	158	87	2,596	75	116	2,405	187	549	
直接最終処分			755	1,692		1,692	57	42	44	8	1,413	43	116	1,254	81	260	
処理後最終処分	953	577	1,156	4,312	1,721	2,591	87	122	114	79	1,183	33		1,151	106	289	
自然還元量																	
直接マテリアルリサイクル																	
処理後マテリアルリサイクル																	

表2-5-1 廃棄物等の循環的利用量の推計結果 < 廃棄物統計別 > [平成12年度] (その3)

(単位:千t/年)	産業廃棄物										廃棄物統計外の個別製品統計データ				
	繊維くず	動植物性 残渣	ゴムくず	金属くず	ガラス陶磁 器	紙さい	がれき類	ばいじん	家畜ふん 尿	家畜の死 体	小計	ガラスびんリ サイクル促進 協議会資料	アルミ缶リサ イクル協会資 料	スチール缶リ サイクル協会 資料	全国牛乳容器 環境協議会資 料
	V1	V1	V1	V3	V2	V2	V2	V2	V1	V1	V2	V3	V3	V1	
発生	76	4,052	44	8,096	4,797	16,448	58,829	10,765	90,489	163	108,861	3,000	29	471	21
直接循環利用	0	69	0	550	153	373	1,174	607	72,186		63,737	2,825			
リユース小計											2,825	2,825			
製品リユース											2,825	2,825			
部品リユース															
マテリアルリサイクル小計	0	69	0	550	153	373	1,174	607	72,186		89,482				
燃料化											611				
製品化(コンクリート)		69													
製品化(建設資材)					153		1,174				7,582				
素材原料(鉄・非鉄金属)				550							32,837				
素材原料(セメント)						373		607			15,924				
素材原料(その他製品原料)	0		0								19,056				
土壌改良・還元・土地造成									72,186		13,472				
中和剤など															
高炉還元															
直接自然還元									72,186		6,789				
直接最終処分	12	196	17	620	1,077	3,055	4,727	3,603	1,131	18					
プロセス1	投入	64	3,787	26	6,925	3,567	13,020	52,927	6,554	17,172	145	9,744	175	29	471
	直接投入	64	3,787	26	6,925	3,567	13,020	52,927	6,554	17,172	145	9,744	175	29	471
	処理後投入														
	処理による減量	47	2,514	9					837	3,563	11	875			
	産出	9	1,186	7	6,247	1,949	12,607	47,779	5,502	13,573	131	4,010	175	29	471
	循環利用(リユース)小計											1,076			
	製品リユース											1,076			
	部品リユース														
	循環利用(マテリアルリサイクル)小計	9	1,186	7	6,247	1,949	12,607	47,779	5,502	13,573	131	500	29	471	
	燃料化														
	製品化(コンクリート)														
	製品化(建設資材)					1,678	2,906	47,779							
	素材原料(鉄・非鉄金属)				6,247							500	29	471	
	素材原料(セメント)						5,302								
	素材原料(その他製品原料)	9		7		271					131				
	土壌改良・還元・土地造成		1,186				4,399		5,502	13,573					
	中和剤など														
	高炉還元														
	処理後再処理											2,455	175		21
処理後最終処分	7	87	11	678	1,617	412	5,148	215	36	3	21			21	
自然還元											4,859				
プロセス2	投入										2,455	175		21	
	直接投入										21			21	
	処理後投入										2,434	175			
	産出										2,455	175		21	
	リユース小計														
	製品リユース														
	部品リユース														
	マテリアルリサイクル小計											2,455	175		21
	燃料化														
	製品化(コンクリート)														
	製品化(建設資材)											21	21		
	素材原料(鉄・非鉄金属)											2,259			
	素材原料(セメント)														
	素材原料(その他製品原料)											175	154	21	
	土壌改良・還元・土地造成														
	中和剤など														
	高炉還元														
	処理後再処理														
	処理後最終処分														
自然還元															
発生	76	4,052	44	8,096	4,797	16,448	58,829	10,765	90,489	163	108,861	3,000	29	471	21
循環利用量	9	1,256	7	6,797	2,102	12,981	48,954	6,109	13,573	131	96,338	3,000	29	471	21
循環利用量(リユース)小計											2,825	2,825			
直接リユース											2,825	2,825			
処理後リユース															
循環利用量(マテリアルリサイクル)	9	1,256	7	6,797	2,102	12,981	48,954	6,109	13,573	131	93,513	175	29	471	
直接マテリアルリサイクル	0	69	0	550	153	373	1,174	607			90,558				
処理後マテリアルリサイクル	9	1,186	7	6,247	1,949	12,607	47,779	5,502	13,573	131	2,955	175	29	471	
減量化量	47	2,514	9					837	3,563	11	875				
焼却	47	251	9								5			875	
脱水・乾燥	0	2,264	0					837	3,563	5					
濃縮				0	0										
自家処理															
最終処分量	19	283	28	1,299	2,694	3,467	9,875	3,818	1,167	21					
直接最終処分	12	196	17	620	1,077	3,055	4,727	3,603	1,131	18					
処理後最終処分	7	87	11	678	1,617	412	5,148	215	36	3					
自然還元量									72,186		11,648				
直接マテリアルリサイクル									72,186		6,789				
処理後マテリアルリサイクル											4,859				

表2-5-1 廃棄物等の循環的利用量の推計結果 < 廃棄物統計別 > [平成12年度] (その4)

(単位:千t/年)		廃棄物統計外の個別製品統計データ														鉄源年報 資源統計年報
		(財)古紙再生促進センター資料		経済産業省(社)日本自動車工業会資料			農林水産省農産園芸局農産課資料			(財)クリーン・ジャパン・センター「データベースシステム構築調査」						
		古紙	自動車	稲わら	麦わら	もみがら	燃え殻	廃油	紙くず	繊維くず	金属くず	ガラス陶磁器	鋳さい	ばいじん		
発生	V1	V3	V1	V1	V1	V2	V4	V1	V1	V3	V2	V2	V2	V3		
発生	13,750	3,335	9,536	903	2,084	821	573	3,721	58	4,267	1,573	32,288	3,861	28,570		
直接循環利用	13,750					821	573	3,721	58	4,267	1,573	32,288	3,861			
リユース小計																
製品リユース																
部品リユース																
マテリアルリサイクル小計	13,750					821	573	3,721	58	4,267	1,573	32,288	3,861	28,570		
燃料化	38						573									
製品化(コンクリート)																
製品化(建設資材)	8										7,443	131				
素材原料(鉄・非鉄金属)										4,267				28,570		
素材原料(セメント)						821						13,580	1,523			
素材原料(その他製品原料)	13,704							3,721	58		1,573					
土壌改良・還元・土地造成												11,265	2,207			
中和剤など																
高炉還元																
直接自然還元			6,450	339												
直接最終処分																
プロセス1	投入		3,335	3,086	564	2,084										
	直接投入		3,335	3,086	564	2,084										
	処理後投入															
	処理による減量			386	227	262										
	産出		3,335													
	循環利用(リユース)小計		1,076													
	製品リユース															
	部品リユース		1,076													
	マテリアルリサイクル小計															
	燃料化															
	製品化(コンクリート)															
	製品化(建設資材)															
	素材原料(鉄・非鉄金属)															
	素材原料(セメント)															
	素材原料(その他製品原料)															
	土壌改良・還元・土地造成															
	中和剤など															
高炉還元																
処理後再処理		2,259														
処理後最終処分																
自然還元			2,700	337	1,822											
プロセス2	投入		2,259													
	直接投入		2,259													
	処理後投入		2,259													
	産出		2,259													
	リユース小計															
	製品リユース															
	部品リユース															
	マテリアルリサイクル小計		2,259													
	燃料化															
	製品化(コンクリート)															
	製品化(建設資材)															
	素材原料(鉄・非鉄金属)		2,259													
	素材原料(セメント)															
	素材原料(その他製品原料)															
	土壌改良・還元・土地造成															
	中和剤など															
	高炉還元															
処理後再処理																
処理後最終処分																
自然還元																
発生	13,750	3,335	9,536	903	2,084	821	573	3,721	58	4,267	1,573	32,288	3,861	28,570		
循環利用量	13,750	3,335				821	573	3,721	58	4,267	1,573	32,288	3,861	28,570		
循環利用量(リユース)小計																
直接リユース																
処理後リユース																
循環利用量(マテリアルリサイクル)	13,750	3,335				821	573	3,721	58	4,267	1,573	32,288	3,861	28,570		
直接マテリアルリサイクル	13,750	1,076				821	573	3,721	58	4,267	1,573	32,288	3,861	28,570		
処理後マテリアルリサイクル		2,259														
減量化量			386	227	262											
焼却			386	227	262											
脱水・乾燥																
濃縮																
自家処理																
最終処分量																
直接最終処分																
処理後最終処分																
自然還元量			9,150	676	1,822											
直接マテリアルリサイクル			6,450	339												
処理後マテリアルリサイクル			2,700	337	1,822											

表2-5-2 廃棄物等の循環的利用量の推計結果 < 廃棄物別 > [平成12年度](その1)

(単位:千t/年)	合計	バイオマス系														
		小計	(一般廃棄物)				(し尿)	(産業廃棄物)								
			紙	厨芥	繊維	木竹草類等		汚泥		紙くず	木くず	繊維くず	動植物性残渣	ゴムくず	家畜ふん尿	家畜の死体
								下水汚泥	製造業有機性汚泥							
V1	V1	V1	V1	V1	V1	V1	V1	V1	V1	V1	V1	V1	V1			
発生	599,999	319,246	19,041	18,040	1,411	2,872	29,972	75,801	39,544	2,156	5,511	76	4,052	44	90,489	163
直接循環利用	145,689	94,583	3,975		191		494			25	113	0	69	0	72,186	
リユース小計	2,932															
製品リユース	2,932															
部品リユース																
マテリアルリサイクル小計	171,327	94,583	3,975		191		494			25	113	0	69	0	72,186	
燃料化	1,112	151									113					
製品化(コンクリート)	69	69											69			
製品化(建設資材)	9,288	8														
素材原料(鉄・非鉄金属)	33,739															
素材原料(セメント)	16,970															
素材原料(その他製品原料)	23,611	21,675	3,975		191					25		0		0		
土壌改良・還元・土地造成	86,371	72,680					494									72,186
中和剤など	167															
高炉還元																
直接自然還元	78,975	78,975														72,186
直接最終処分	27,337	4,889	676	730	56	141	1,571			81	260	12	196	17	1,131	18
投入	316,922	149,685	91	111	8	13		75,801	39,544	2,050	5,139	64	3,787	26	17,172	145
直接投入	351,011	179,274	1,079	256	117	454	27,907	75,801	39,544	2,050	5,139	64	3,787	26	17,172	145
処理後投入	34,383	29,813	1,079	256	117	454	27,907									
処理による減量	204,299	145,955	66	34	7	23	27,549	72,940	34,517	898	2,902	47	2,514	9	3,563	11
産出	115,933	23,900	464	80	8	25	209	1,908	3,306	1,046	1,948	9	1,186	7	13,573	131
循環利用(リユース)小計	1,248															
製品リユース	172															
部品リユース	1,076															
マテリアルリサイクル小計	112,250	23,900	464	80	8	25	209	1,908	3,306	1,046	1,948	9	1,186	7	13,573	131
燃料化	3,318	2,075	50	65	4	9					1,948					
製品化(コンクリート)	240	240	12	15	1	2		210								
製品化(建設資材)	52,472	40						40								
素材原料(鉄・非鉄金属)	8,049															
素材原料(セメント)	6,653	200						200								
素材原料(その他製品原料)	2,815	1,613	403		4	15				1,046		9		7		131
土壌改良・還元・土地造成	37,703	19,733					209	1,458	3,306				1,186		13,573	
中和剤など	968															
高炉還元	32															
処理後再処理	4,300	795	355	89	67	264						7	87	11	36	3
処理後最終処分	24,097	3,806	194	54	36	141	148	953	1,721	106	289					
自然還元	4,859	4,859														
投入	44,588	34,262	13,575	17,032	1,105	2,528										
直接投入	40,309	33,487	13,220	16,944	1,038	2,264										
処理後投入	4,279	774	355	89	67	264										
処理による減量	36,288	30,763	12,197	15,302	993	2,271										
産出	2,620	129	43	54	3	8										
リユース小計																
製品リユース																
部品リユース																
マテリアルリサイクル小計	2,620	129	43	54	3	8										
燃料化																
製品化(コンクリート)																
製品化(建設資材)	21															
素材原料(鉄・非鉄金属)	2,292															
素材原料(セメント)																
素材原料(その他製品原料)	307	129	43	54	3	8										
土壌改良・還元・土地造成																
中和剤など																
高炉還元																
処理後再処理																
処理後最終処分	5,680	3,369	1,336	1,676	109	249										
自然還元																
発生	599,999	319,246	19,041	18,040	1,411	2,872	29,972	75,801	39,544	2,156	5,511	76	4,052	44	90,489	163
循環利用量	218,192	46,427	4,482	134	203	33	703	1,908	3,306	1,071	2,061	9	1,256	7	13,573	131
循環利用量(リユース)小計	3,104															
直接リユース	2,932															
処理後リユース	172															
循環利用量(マテリアルリサイクル)	215,088	46,427	4,482	134	203	33	703	1,908	3,306	1,071	2,061	9	1,256	7	13,573	131
直接マテリアルリサイクル	100,217	22,398	3,975		191		494			25	113	0	69	0		
処理後マテリアルリサイクル	114,871	24,030	507	134	12	33	209	1,908	3,306	1,046	1,948	9	1,186	7	13,573	131
減量化量	240,880	176,941	12,353	15,447	1,007	2,308	27,549	72,940	34,517	898	2,902	47	2,514	9	3,563	11
焼却	50,974	41,439	12,197	15,302	993	2,271	69	3,964	1,657	898	2,902	47	251	9		5
脱水・乾燥	159,053	107,826	66	34	7	23	29	68,976	32,860			0	2,264	0	3,563	5
濃縮	30,559	27,452					27,452									
自家処理	293	223	91	111	8	13										
最終処分量	57,093	12,044	2,206	2,460	200	531	1,720	953	1,721	187	549	19	283	28	1,167	21
直接最終処分	27,337	4,889	676	730	56	141	1,571			81	260	12	196	17	1,131	18
処理後最終処分	29,756	7,155	1,530	1,730	145	390	148	953	1,721	106	289	7	87	11	36	3
自然還元量	83,834	83,834														72,186
直接マテリアルリサイクル	78,975	78,975														72,186
処理後マテリアルリサイクル	4,859	4,859														

表2-5-2 廃棄物等の循環的利用量の推計結果 < 廃棄物別 > [平成12年度](その2)

(単位:千t/年)	バイオマス系								非金属鉱物系						
	[廃棄物統計外の個別製品統計データ]								(一般廃棄物)						
	全国牛乳容器 環境協議会資料	(財)古紙再生 促進センター 資料	農林水産省農産園芸局農産課資料	(財)クリーン・ジャパン・セン ター「データベースシ ステム構築調査」				ガラス	陶磁器類等	燃え殻	汚泥				
	飲料用紙容器	古紙	稲わら	麦わら	もみがら	紙くず	繊維くず	小計				建設汚泥	上水道汚泥	鉱業汚泥	
V1	V1	V1	V1	V1	V1	V1	V1	V2	V2	V2	V2	V2	V2		
発生	21	13,750	9,536	903	2,084	3,721	58	216,707	2,626	1,470	1,892	13,627	8,228	15,672	
直接循環利用		13,750				3,721	58	44,905	399		65	285		94	
リユース小計								2,932	107						
製品リユース								2,932	107						
部品リユース															
マテリアルリサイクル小計		13,750				3,721	58	41,973	292		65	285		94	
燃料化		38													
製品化(コンクリート)								9,281				285		94	
製品化(建設資材)		8													
素材原料(鉄・非鉄金属)															
素材原料(セメント)								16,970			65				
素材原料(その他製品原料)		13,704				3,721	58	1,865	292						
土壌改良・還元・土地造成								13,691							
中和剤など								167							
高炉還元															
直接自然還元			6,450	339				19,608	465	250	709	3,164		755	
直接最終処分															
投入			3,086	564	2,084			149,231	14	5	1,117	10,178	8,228	14,822	
直接投入			3,086	564	2,084			151,571	1,329	1,030	1,117	10,178	8,228	14,822	
処理後投入								2,359	1,329	1,030					
処理による減量			386	227	262			54,283			416	1,520	7,269	12,402	
産出								78,560	581	34	562	3,812	382	1,265	
循環利用(リユース)小計															
製品リユース															
部品リユース															
循環利用(マテリアルリサイクル)小計								78,385	581	34	562	3,812	382	1,265	
燃料化															
製品化(コンクリート)															
製品化(建設資材)								52,433	69						
素材原料(鉄・非鉄金属)								13							
素材原料(セメント)								6,182			449				
素材原料(その他製品原料)								818	513	34					
土壌改良・還元・土地造成								17,971			112	3,812	382	1,265	
中和剤など								968							
高炉還元															
処理後再処理	21							825		650					
処理後最終処分	21							18,078	748	345	140	4,846	577	1,156	
自然還元			2,700	337	1,822										
投入	21							1,429	419	835					
直接投入	21							604	419	185					
処理後投入								825		650					
処理による減量															
産出	21							179	1	3					
リユース小計															
製品リユース															
部品リユース															
マテリアルリサイクル小計	21							179	1	3					
燃料化															
製品化(コンクリート)															
製品化(建設資材)								21							
素材原料(鉄・非鉄金属)															
素材原料(セメント)															
素材原料(その他製品原料)	21							158	1	3					
土壌改良・還元・土地造成															
中和剤など															
高炉還元															
処理後再処理															
処理後最終処分								1,250	417	832					
自然還元															
発生	21	13,750	9,536	903	2,084	3,721	58	216,707	2,626	1,470	1,892	13,627	8,228	15,672	
循環利用量	21	13,750				3,721	58	123,469	981	37	627	4,096	382	1,359	
循環利用量(リユース)小計								2,932	107						
直接リユース								2,932	107						
処理後リユース															
循環利用量(マテリアルリサイクル)	21	13,750				3,721	58	120,537	874	37	627	4,096	382	1,359	
直接マテリアルリサイクル		13,750				3,721	58	41,973	292		65	285		94	
処理後マテリアルリサイクル	21							78,564	583	37	562	3,812	382	1,265	
減量化量			386	227	262			54,303	14	5	416	1,520	7,269	12,402	
焼却			386	227	262										
脱水・乾燥								51,176			416	1,520	7,269	12,402	
濃縮								3,107							
自家処理								19	14	5					
最終処分量								38,935	1,630	1,428	849	8,011	577	1,911	
直接最終処分								19,608	465	250	709	3,164		755	
処理後最終処分								19,327	1,166	1,178	140	4,846	577	1,156	
自然還元量			9,150	676	1,822										
直接マテリアルリサイクル			6,450	339											
処理後マテリアルリサイクル			2,700	337	1,822										

表2-5-2 廃棄物等の循環的利用量の推計結果 < 廃棄物別 > [平成12年度](その3)

	非金属鉱物系													金属系		
	(産業廃棄物)										(廃棄物統計外の個別製品統計データ)					小計
	製造業無機性汚泥	その他	廃酸	廃アルカリ	ガラス陶磁器	鉱さい	がれき類	ばいじん	(財)クリーン・ジャパン・センター「データベース」 テム構築調査							
									ガラスびんリサイクル促進協議会資料	燃え殻	ガラス陶磁器	鉱さい	ばいじん			
V2	V2	V2	V2	V2	V2	V2	V2	V2	V2	V2	V2	V2	V2			
発生	35,128	1,182	2,938	1,563	4,797	16,448	58,829	10,765	3,000	821	1,573	32,288	3,861	47,236		
直接循環利用	212	7	43	124	153	373	1,174	607	2,825	821	1,573	32,288	3,861	5,169		
リユース小計									2,825							
製品リユース									2,825							
部品リユース																
マテリアルリサイクル小計	212	7	43	124	153	373	1,174	607		821	1,573	32,288	3,861	33,739		
燃料化																
製品化(コンクリート)																
製品化(建設資材)					153		1,174					7,443	131			
素材原料(鉄・非鉄金属)														33,739		
素材原料(セメント)						373		607		821		13,580	1,523			
素材原料(その他製品原料)											1,573					
土壌改良・還元・土地造成	212	7										11,265	2,207			
中和剤など			43	124												
高炉還元																
直接自然還元																
直接最終処分	1,692	57	44	8	1,077	3,055	4,727	3,603						948		
投入	33,224	1,118	2,851	1,430	3,567	13,020	52,927	6,554	175					10,771		
直接投入	33,224	1,118	2,851	1,430	3,567	13,020	52,927	6,554	175					12,049		
処理後投入														1,289		
処理による減量	27,798	935	2,065	1,042				837						(0)		
産出	2,834	95	673	309	1,949	12,607	47,779	5,502	175					11,371		
循環利用(リユース)小計														1,076		
製品リユース																
部品リユース														1,076		
循環利用(マテリアルリサイクル)小計	2,834	95	673	309	1,949	12,607	47,779	5,502						8,036		
燃料化																
製品化(コンクリート)																
製品化(建設資材)					1,678	2,906	47,779									
素材原料(鉄・非鉄金属)			13											8,036		
素材原料(セメント)	430					5,302										
素材原料(その他製品原料)					271											
土壌改良・還元・土地造成	2,404	95				4,399		5,502								
中和剤など			659	309												
高炉還元																
処理後再処理									175					2,259		
処理後最終処分	2,591	87	114	79	1,617	412	5,148	215						679		
自然還元																
投入									175					2,748		
直接投入														488		
処理後投入									175					2,259		
処理による減量																
産出									175					2,292		
リユース小計																
製品リユース																
部品リユース																
マテリアルリサイクル小計									175					2,292		
燃料化																
製品化(コンクリート)																
製品化(建設資材)										21						
素材原料(鉄・非鉄金属)														2,292		
素材原料(セメント)																
素材原料(その他製品原料)									154							
土壌改良・還元・土地造成																
中和剤など																
高炉還元																
処理後再処理																
処理後最終処分														455		
自然還元																
発生	35,128	1,182	2,938	1,563	4,797	16,448	58,829	10,765	3,000	821	1,573	32,288	3,861	47,236		
循環利用量	3,046	103	716	433	2,102	12,981	48,954	6,109	3,000	821	1,573	32,288	3,861	45,143		
循環利用量(リユース)小計									2,825							
直接リユース									2,825							
処理後リユース																
循環利用量(マテリアルリサイクル)	3,046	103	716	433	2,102	12,981	48,954	6,109	175	821	1,573	32,288	3,861	45,143		
直接マテリアルリサイクル	212	7	43	124	153	373	1,174	607		821	1,573	32,288	3,861	34,815		
処理後マテリアルリサイクル	2,834	95	673	309	1,949	12,607	47,779	5,502	175					10,328		
減量化量	27,798	935	2,065	1,042				837						11		
焼却																
脱水・乾燥	27,798	935						837						(0)		
濃縮			2,065	1,042	0									0		
自家処理														11		
最終処分量	4,284	144	158	87	2,694	3,467	9,875	3,818						2,083		
直接最終処分	1,692	57	44	8	1,077	3,055	4,727	3,603						948		
処理後最終処分	2,591	87	114	79	1,617	412	5,148	215						1,134		
自然還元量																
直接マテリアルリサイクル																
処理後マテリアルリサイクル																

表2-5-2 廃棄物等の循環的利用量の推計結果 < 廃棄物別 > [平成12年度](その4)

(単位:千t/年)	金属系							化石系					
	(一般廃棄物) (産業廃棄物)		(廃棄物統計外の個別製品統計データ)					小計	(一般廃棄物)		(産業廃棄物)		[財]クリーン・ジャパン・センター「データベースシステム構築調査」 廃油
	金属	金属くず	アルミ缶リサイクル協会資料	スチール缶リサイクル協会資料	経産省産廃(社)日本自動車工業会資料	[財]グリーン・ジャパン・センター「データベースシステム構築調査」	鉄道年報・資源統計年報		ペットボトル	プラスチック	廃油	廃プラスチック類	
V3	V3	V3	V3	V3	V3	V3	V4	V4	V4	V4	V4		
発生	2,468	8,096	29	471	3,335	4,267	28,570	16,810	634	6,565	3,248	5,790	573
直接循環利用	352	550				4,267		1,032	40	31	128	260	573
リユース小計													
製品リユース													
部品リユース													
マテリアルリサイクル小計	352	550				4,267	28,570	1,032	40	31	128	260	573
燃料化								961			128	260	573
製品化(コンクリート)													
製品化(建設資材)													
素材原料(鉄・非鉄金属)	352	550				4,267	28,570						
素材原料(セメント)													
素材原料(その他製品原料)								71	40	31			
土壌改良・還元・土地造成													
中和剤など													
高炉還元													
直接自然還元													
直接最終処分	328	620						1,892	37	400	42	1,413	
投入	11	6,925	29	471	3,335			7,235	4	36	3,077	4,118	
直接投入	1,289	6,925	29	471	3,335			8,117	98	823	3,077	4,118	
処理後投入	1,289							922	98	823			
処理による減量	(0)							4,061	5	44	2,242	1,770	
産出	1,289	6,247	29	471	3,335			2,101	92	132	713	1,165	
循環利用(リユース)小計					1,076			172				172	
製品リユース								172				172	
部品リユース					1,076								
循環利用(マテリアルリサイクル)小計	1,289	6,247	29	471				1,929	92	132	713	993	
燃料化								1,244	2	20	713	509	
製品化(コンクリート)													
製品化(建設資材)													
素材原料(鉄・非鉄金属)	1,289	6,247	29	471									
素材原料(セメント)								270				270	
素材原料(その他製品原料)								384	90	112		182	
土壌改良・還元・土地造成													
中和剤など													
高炉還元								32				32	
処理後再処理					2,259			420	1	419			
処理後最終処分	1	678						1,535	1	228	122	1,183	
自然還元													
投入	488				2,259			6,149	456	5,693			
直接投入	488							5,729	455	5,274			
処理後投入					2,259			420	1	419			
処理による減量								5,525	410	5,115			
産出	33				2,259			19	1	18			
リユース小計													
製品リユース													
部品リユース													
マテリアルリサイクル小計	33				2,259			19	1	18			
燃料化													
製品化(コンクリート)													
製品化(建設資材)													
素材原料(鉄・非鉄金属)	33				2,259								
素材原料(セメント)													
素材原料(その他製品原料)								19	1	18			
土壌改良・還元・土地造成													
中和剤など													
高炉還元													
処理後再処理													
処理後最終処分	455							605	45	560			
自然還元													
発生	2,468	8,096	29	471	3,335	4,267	28,570	16,810	634	6,565	3,248	5,790	573
循環利用量	1,673	6,797	29	471	3,335	4,267	28,570	3,153	133	181	842	1,424	573
循環利用量(リユース)小計								172				172	
直接リユース													
処理後リユース								172				172	
循環利用量(マテリアルリサイクル)	1,673	6,797	29	471	3,335	4,267	28,570	2,981	133	181	842	1,252	573
直接マテリアルリサイクル	352	550			1,076	4,267	28,570	1,032	40	31	128	260	573
処理後マテリアルリサイクル	1,322	6,247	29	471	2,259			1,949	93	150	713	993	
減量化量	11							9,626	418	5,196	2,242	1,770	
焼却								9,535	410	5,115	2,240	1,770	
脱水・乾燥	(0)							51	5	44	2		
濃縮		0											
自家処理	11							40	4	36			
最終処分量	784	1,299						4,032	83	1,189	164	2,596	
直接最終処分	328	620						1,892	37	400	42	1,413	
処理後最終処分	456	678						2,140	46	789	122	1,183	
自然還元量													
直接マテリアルリサイクル													
処理後マテリアルリサイクル													

表2-5-3 廃棄物等の循環的利用量の推計結果< 廃棄物統計別 > [平成11年度] (その1)

(単位:千t/年)	合計	一般廃棄物(ごみ)											し尿	産業廃棄物			
		小計	紙	金属	ガラス	ペットボトル	プラスチック	厨芥	繊維	木竹草類等	陶磁器類等	小計		燃え殻	汚泥	建設汚泥	
			V1	V3	V2	V4	V4	V1	V1	V1	V2			V2		V2	
発生	587,638	54,052	18,108	2,486	2,752	510	6,248	17,206	1,586	3,688	1,468	30,811	399,799	1,884	187,137	13,661	
直接循環利用	65,060	4,433	3,515	384	335	28	7		164				551		29	29	
リユース小計	3,112	108			108												
製品リユース	3,112	108			108												
部品リユース																	
マテリアルリサイクル小計	92,631	4,325	3,515	384	227	28	7		164			619	4,284	65	598	285	
燃料化	1,737												501				
製品化(コンクリート)	69												69				
製品化(建設資材)	8,759												1,706		379	285	
素材原料(鉄・非鉄金属)	31,289	384		384									550				
素材原料(セメント)	16,566												1,046	65			
素材原料(その他製品原料)	18,860	3,941	3,515		227	28	7		164				26				
土壌改良・還元・土地造成	15,183											619	219		219		
中和剤など	167												167				
高炉還元																	
直接自然還元	80,104												73,682				
直接最終処分	28,944	3,438	671	394	627	34	435	712	64	173	328	1,702	23,804	694	4,591	1,518	
投入	385,924	352	105	13	18	4	42	129	11	23	7		375,444	1,190	182,517	12,114	
直接投入	419,974	5,912	920	1,202	1,348	71	704	225	100	396	946	28,490	375,444	1,190	182,517	12,114	
処理後投入	34,402	5,912	920	1,202	1,348	71	704	225	100	396	946	28,490					
処理による減量	176,015	173	64	-0		5	45	27	7	26	-0		174,932	364	157,378	4,745	
産出	107,452	2,422	403	1,196	563	60	75	66	8	24	28		100,954	779	9,891	3,321	
循環利用(リユース)小計	1,262												172				
製品リユース	172												172				
部品リユース	1,090																
循環利用(マテリアルリサイクル)小計	103,714	2,422	403	1,196	563	60	75	66	8	24	28		100,782	779	9,891	3,321	
燃料化	2,914	129	42			1	17	54	4	10			2,785				
製品化(コンクリート)	160	25	10					12	1	2			135		135		
製品化(建設資材)	47,215	66			66								47,149		26		
素材原料(鉄・非鉄金属)	8,464	1,196		1,196									6,758				
素材原料(セメント)	6,233												6,233	623	297		
素材原料(その他製品原料)	2,865	1,006	351		496	59	59		3	11	28	152	1,707				
土壌改良・還元・土地造成	35,113												35,113	156	9,434	3,321	
中和剤など	867												867				
高炉還元	34												34				
処理後再処理	4,124	1,628	291			4	376	81	55	225	597						
処理後最終処分	27,581	1,689	162	6	786	3	208	51	30	122	321		25,872	47	15,248	4,048	
自然還元	5,141																
投入	44,041	41,545	13,188	493	424	377	5,436	16,221	1,302	3,321	784						
直接投入	39,937	39,917	12,898	493	424	373	5,060	16,140	1,246	3,096	187						
処理後投入	4,104	1,628	291			4	376	81	55	225	597						
処理による減量	35,654	35,654	11,801			338	4,864	14,515	1,165	2,972	0						
産出	2,664	168	43	36	1	1	18	52	4	11	3						
リユース小計																	
製品リユース																	
部品リユース																	
マテリアルリサイクル小計	2,664	168	43	36	1	1	18	52	4	11	3						
燃料化																	
製品化(コンクリート)																	
製品化(建設資材)	22																
素材原料(鉄・非鉄金属)	2,326	36		36													
素材原料(セメント)																	
素材原料(その他製品原料)	316	132	43		1	1	18	52	4	11	3						
土壌改良・還元・土地造成																	
中和剤など																	
高炉還元																	
処理後再処理																	
処理後最終処分	5,723	5,723	1,345	457	423	39	554	1,654	133	339	782						
自然還元																	
発生	587,634	54,052	18,108	2,486	2,752	510	6,248	17,206	1,586	3,688	1,468	30,811	399,796	1,884	187,137	13,661	
循環利用量	199,863	7,023	3,961	1,616	899	89	100	118	176	34	30	832	101,505	779	9,921	3,350	
循環利用量(リユース)小計	3,284	108			108								172				
直接リユース	3,112	108			108												
処理後リユース	172												172				
循環利用量(マテリアルリサイクル)	196,579	6,915	3,961	1,616	791	89	100	118	176	34	30	832	101,333	779	9,921	3,350	
直接マテリアルリサイクル	89,988	4,325	3,515	384	227	28	7		164			619	551		29	29	
処理後マテリアルリサイクル	106,591	2,590	446	1,232	564	61	93	118	12	34	30	213	100,782	779	9,891	3,321	
減量化量	240,146	36,179	11,970	13	18	346	4,951	14,671	1,183	3,020	7	28,125	174,932	364	157,378	4,745	
焼却	50,908	35,654	11,801			338	4,864	14,515	1,165	2,972	0	70	14,274		5,613		
脱水・乾燥	158,161	173	64	-0		5	45	27	7	26	-0	29	157,960	364	151,765	4,745	
濃縮	30,725											28,026	2,699				
自家処理	352	352	105	13	18	4	42	129	11	23	7						
最終処分量	62,381	10,850	2,178	857	1,835	75	1,197	2,417	227	634	1,431	1,854	49,677	741	17,601	8,011	
直接最終処分	28,944	3,438	671	394	627	34	435	712	64	173	328	1,702	23,804	694	5,668	3,164	
処理後最終処分	33,436	7,412	1,507	463	1,208	41	762	1,705	163	461	1,103	152	25,872	47	11,932	4,846	
自然還元量	85,245												73,682				
直接マテリアルリサイクル	80,104												73,682				
処理後マテリアルリサイクル	5,141																