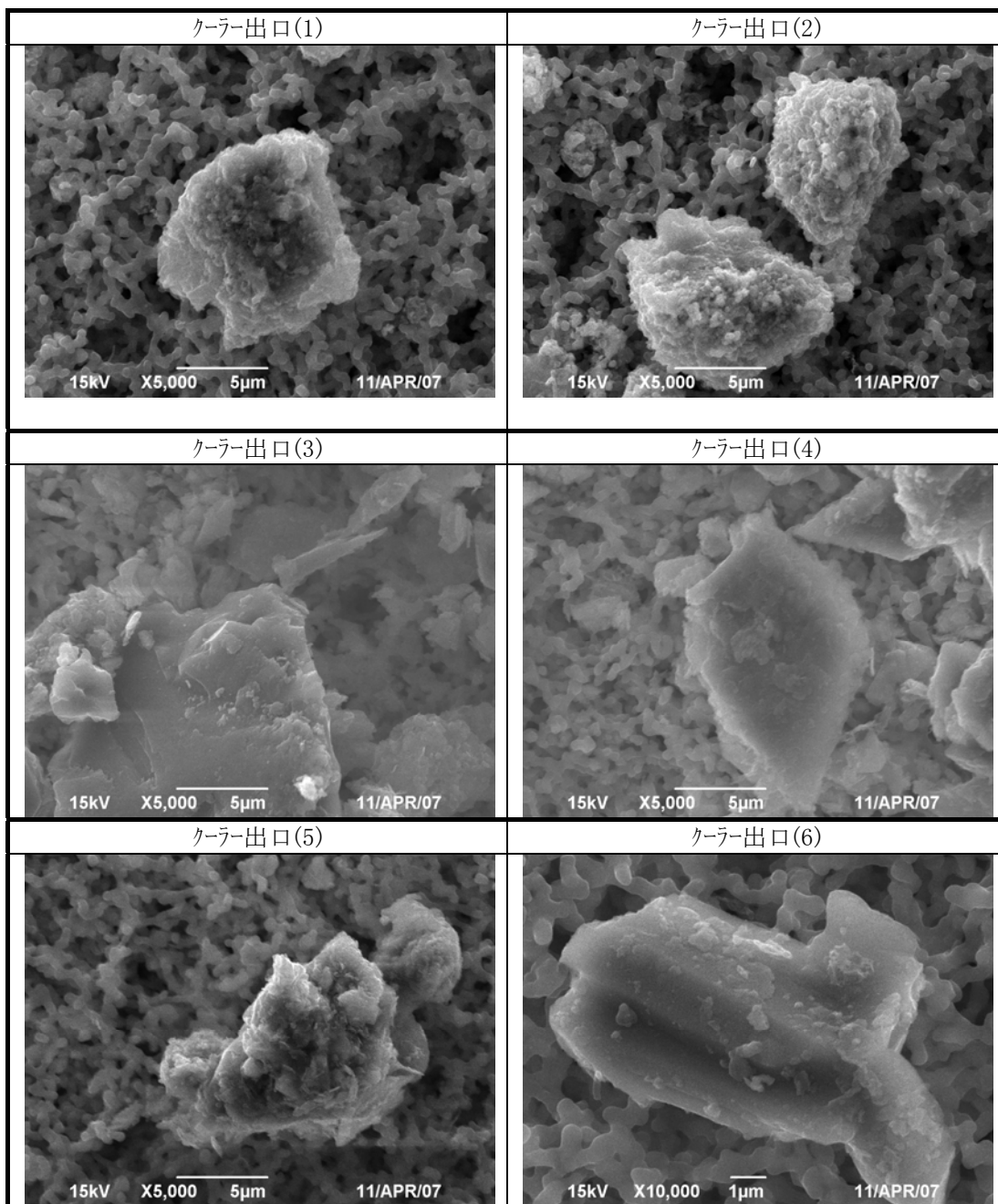
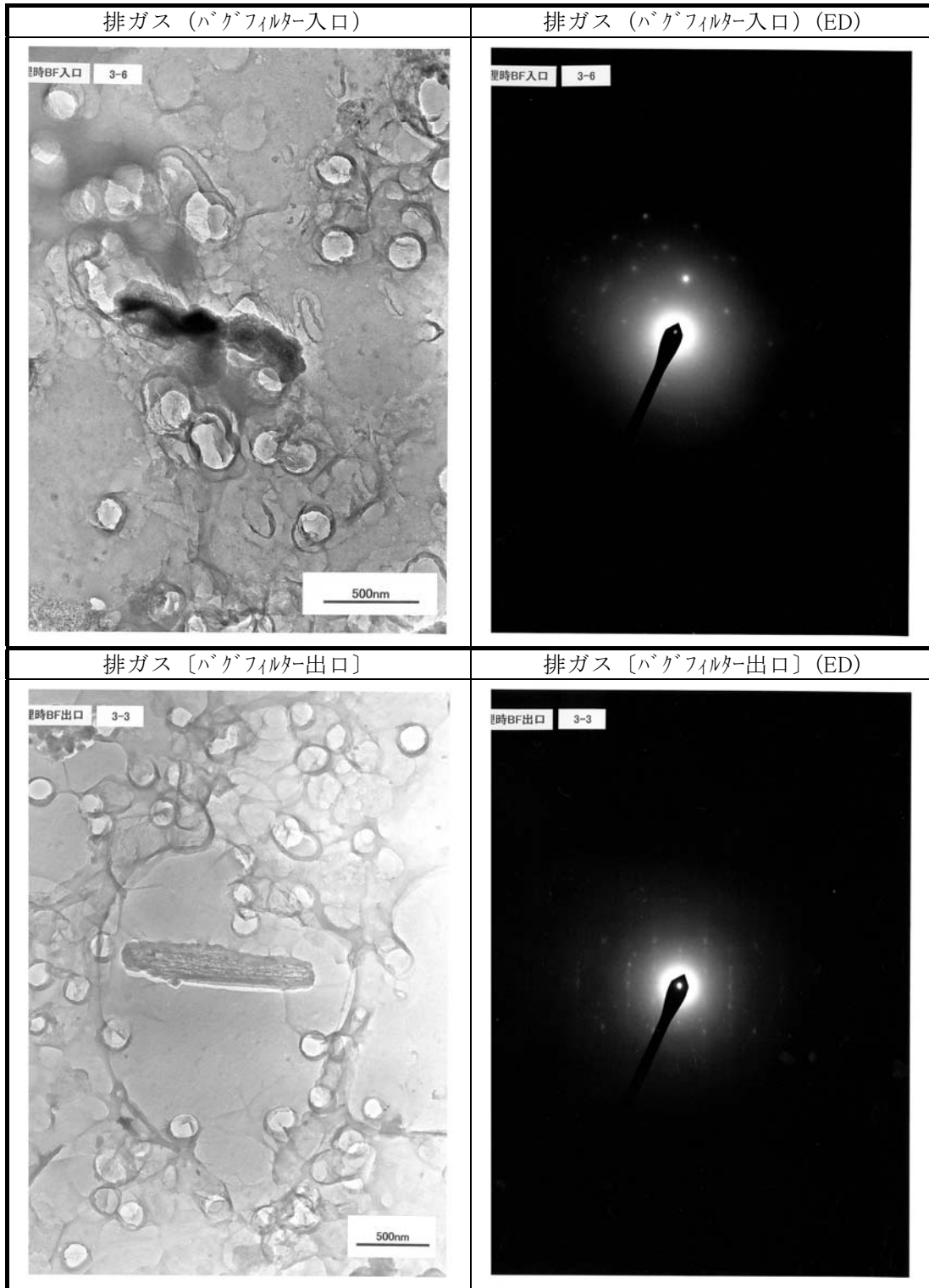


(6) 電子顕微鏡 SEM-EDS 法 <焼成物>

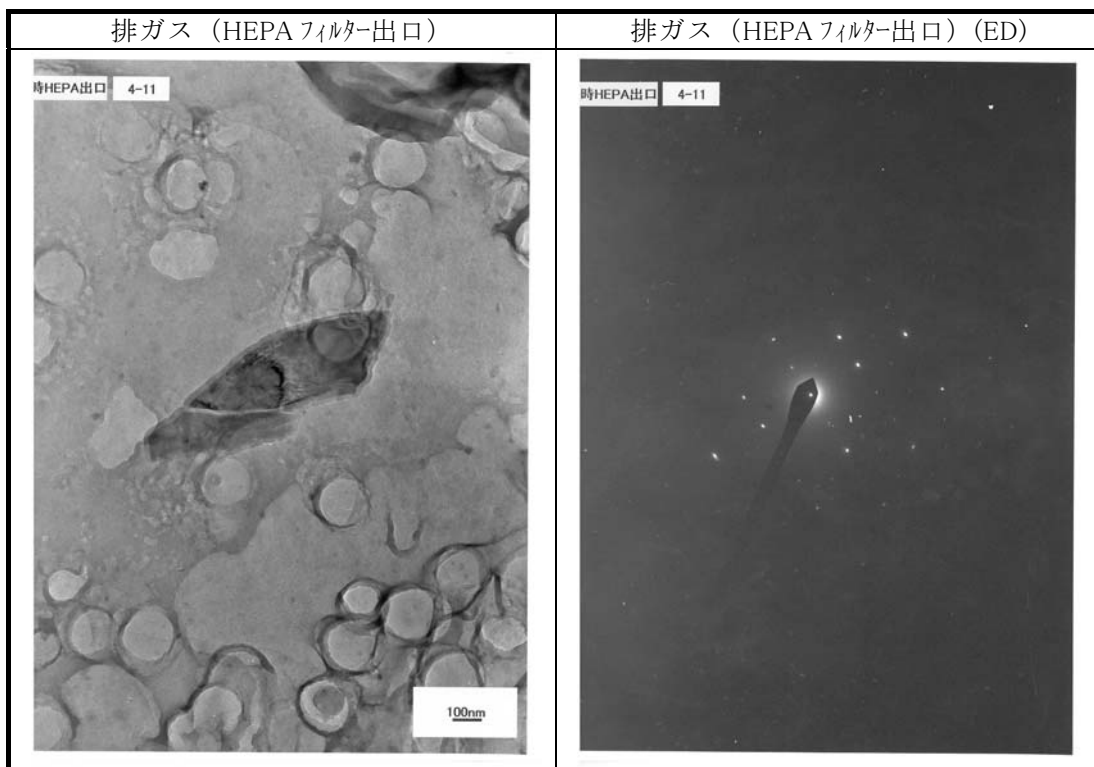


資料写真 3.3-21 分析写真

(7) 電子顕微鏡 TEM 法 <排ガス>

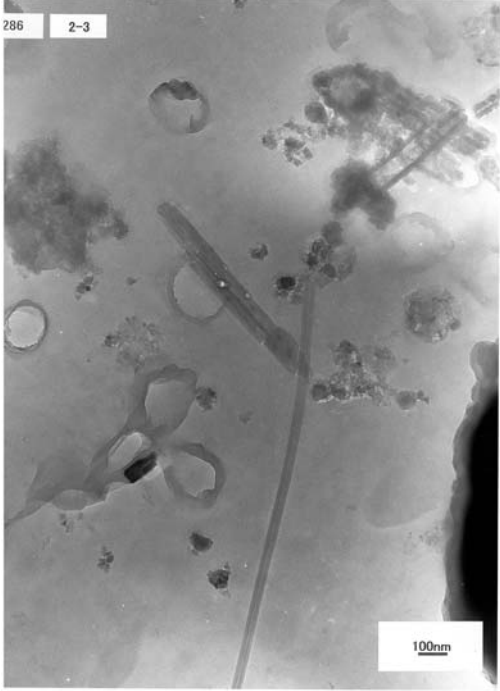

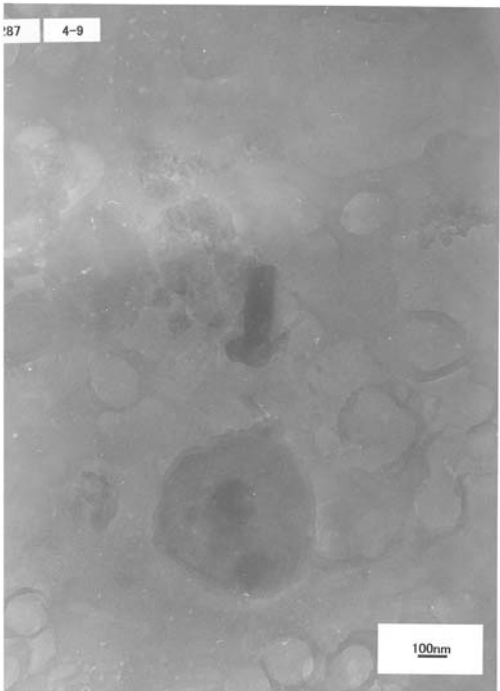


資料写真 3.3-22 分析写真

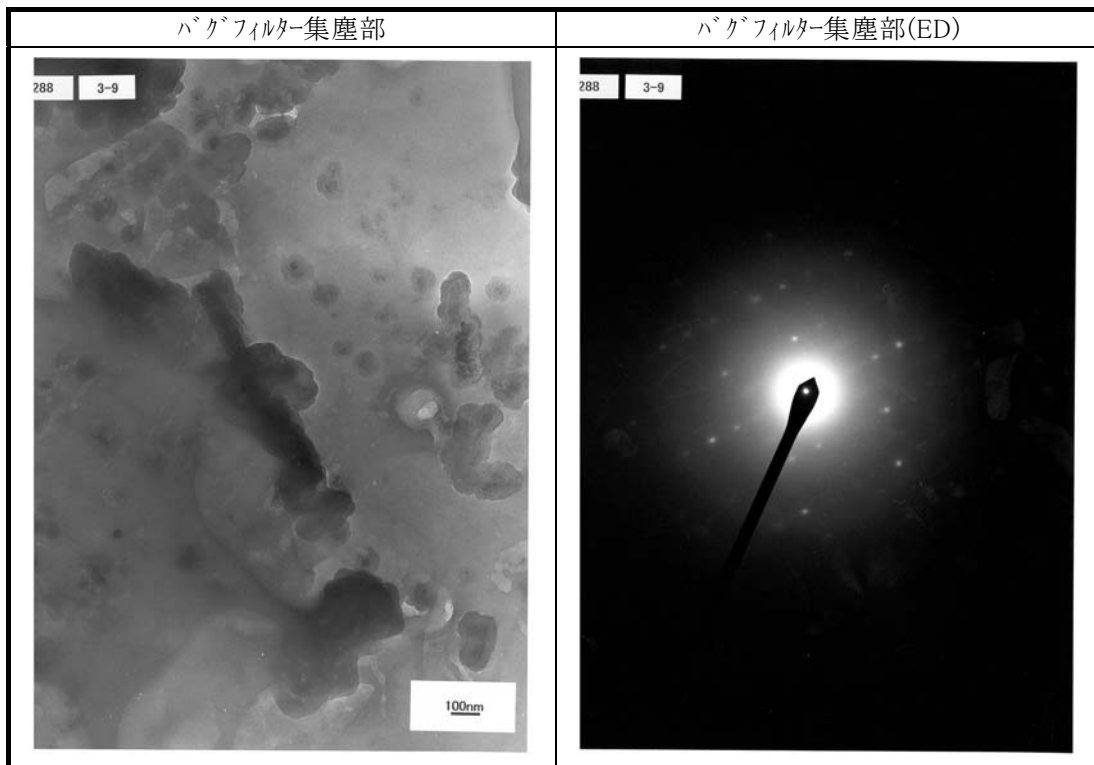


資料写真 3.3-23 分析写真

(8) 電子顕微鏡 TEM 法 <集塵物>

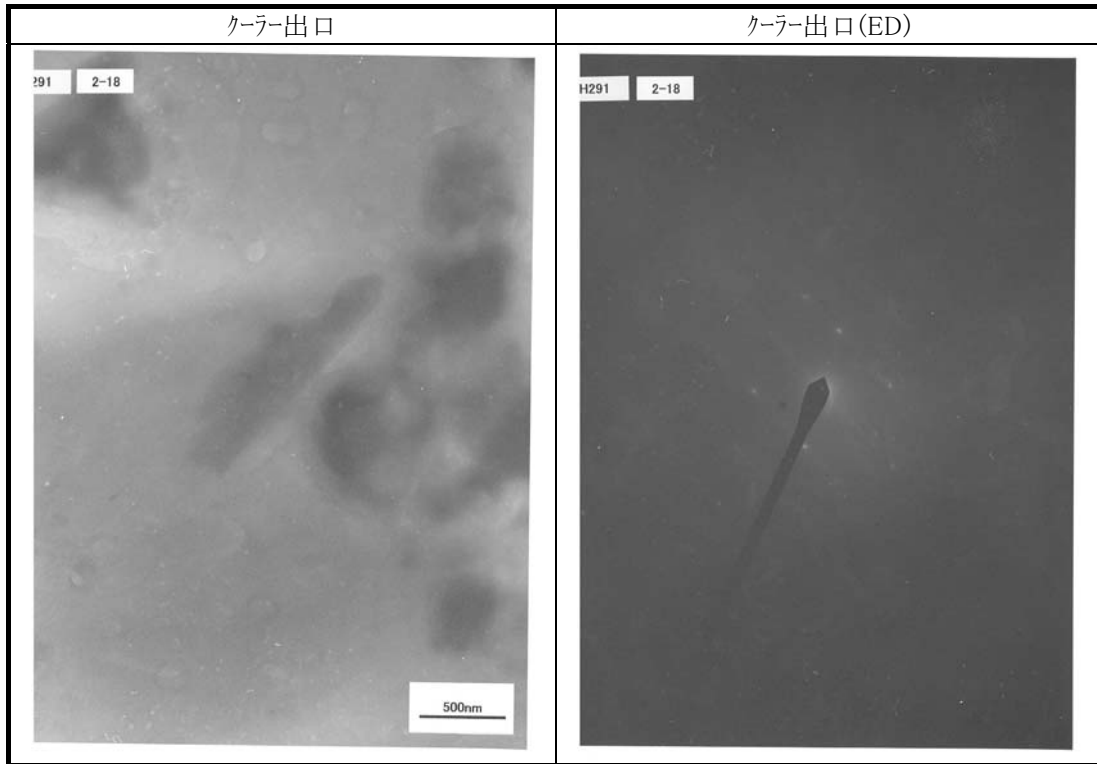
<p>冷却塔集塵部</p>  <p>286 2-3</p> <p>100nm</p>	<p>冷却塔集塵部(ED)</p>  <p>286 2-3</p>
<p>サイクロン集塵部</p>  <p>287 4-9</p> <p>100nm</p>	<p>サイクロン集塵部(ED)</p> <p>測定対象の繊維なし</p>

資料写真 3.3-24 分析写真



資料写真 3.3-25 分析写真

(9) 電子顕微鏡 TEM 法 <焼成物>



資料写真 3.3-26 分析写真