

ごみ固形燃料の性状（一般廃棄物を原料とするもの）

「最大」「平均」「最小」「施設数」が示す内容は以下の通りである。

最大：全施設の分析結果の「最大」の回答のうちの最大

平均：全施設の分析結果の「平均」の回答に、試験回数の重みをかけて算出している

$$(\text{平均}_{a\text{施設}} \times \text{回数}_{a\text{施設}} + \text{平均}_{b\text{施設}} \times \text{回数}_{b\text{施設}} + \dots + \text{平均}_{n\text{施設}} \times \text{回数}_{n\text{施設}}) \div \text{回数}_{n\text{施設}}$$

最小：全施設の分析結果の「最小」の回答のうちの最小

施設数：1回以上分析試験を行った施設数（異常値を回答した施設を除く）

（1）水分

最大値	平均値	最小値	施設数
34.20%	4.45%	0%	55

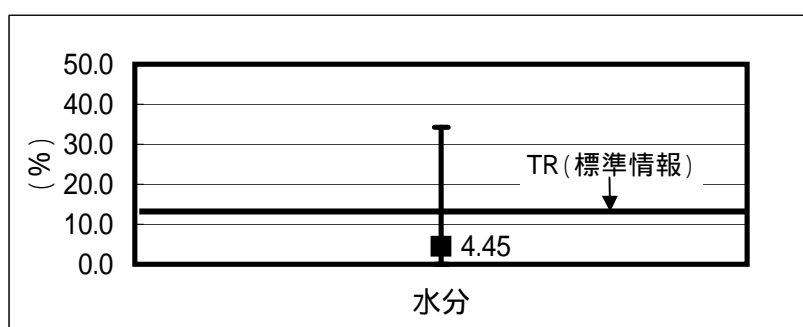


図3-1-1 水分の分布図

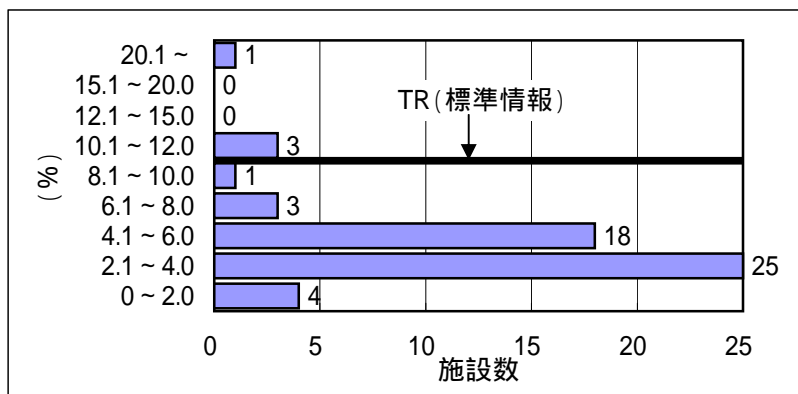


図3-1-2 水分(平均値)の分布図

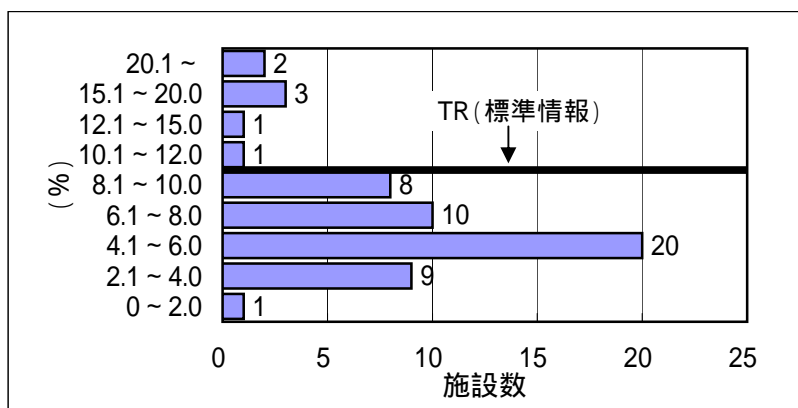


図3-1-3 水分(最大値)の分布図

(2) 粉化度

最大値	平均値	最小値	施設数
29.80%	2.64%	0.10%	19

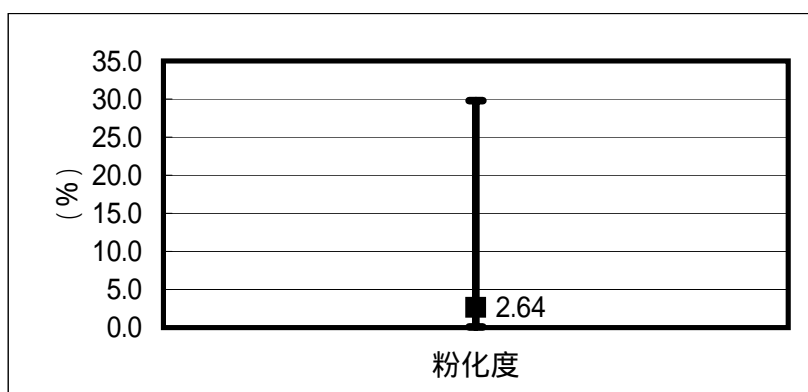


図3-2-1 粉化度の分布図

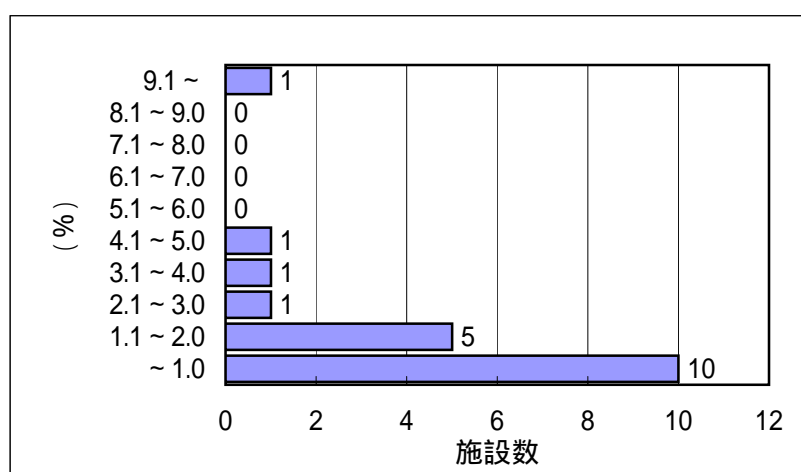


図3-2-2 粉化度(平均値)の分布図

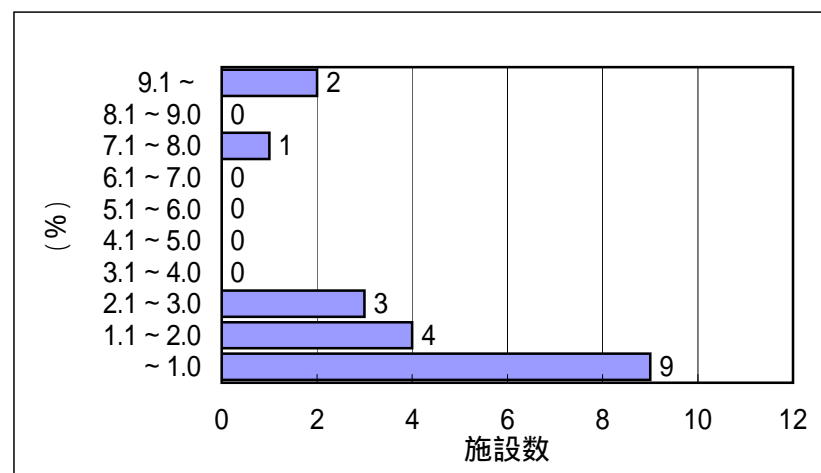


図3-2-3 粉化度(最大値)の分布図

(3) 鉄分・アルミ分

	最大値	平均値	最小値	施設数
鉄分	0.7	0.29	0	8
アルミ分	2.7	1.4	0.03	12

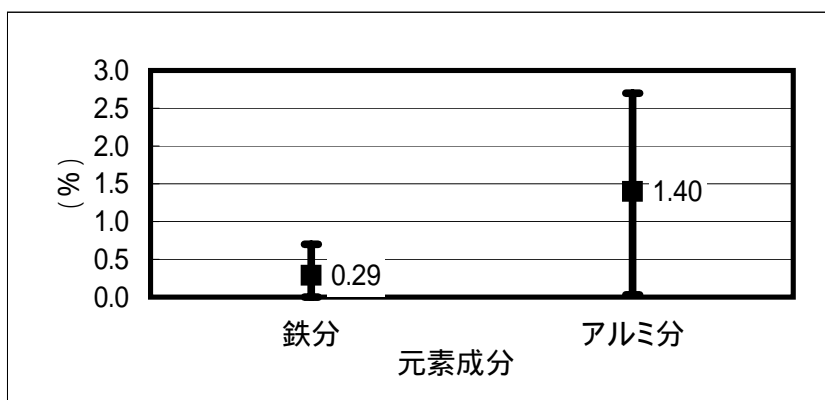


図3-3-1 鉄分・アルミ分の分布図

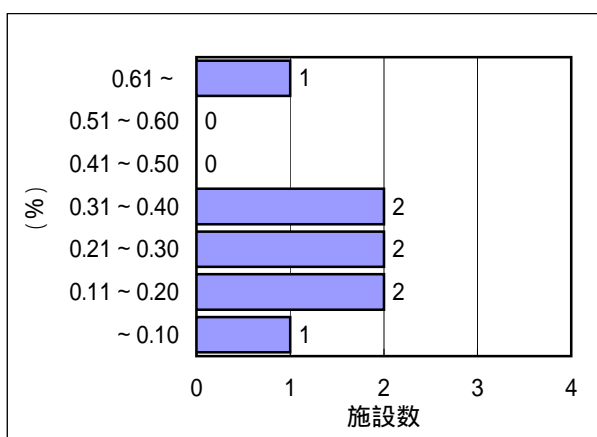


図3-3-2 鉄分(平均値)の分布図

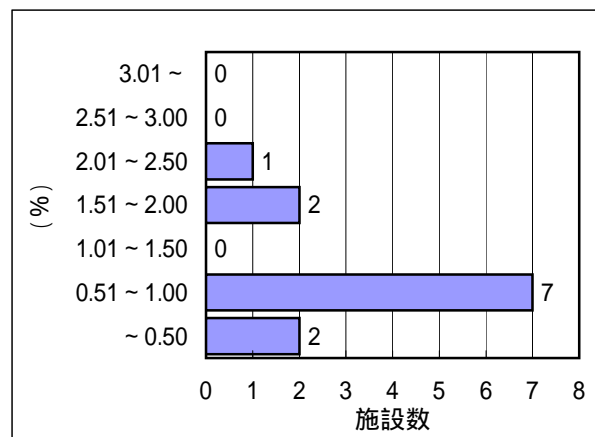


図3-3-4 アルミ分(平均値)の分布図

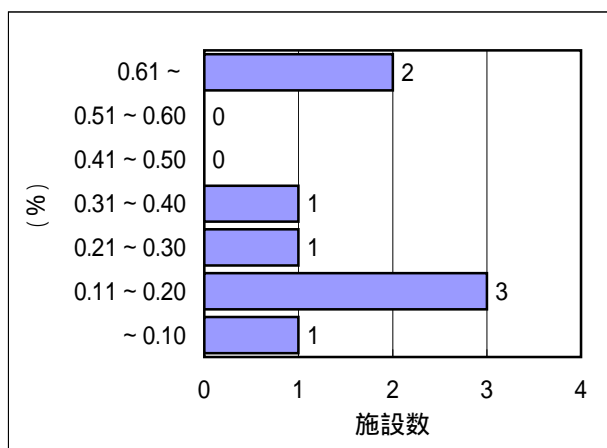


図3-3-3 鉄分(最大値)の分布図

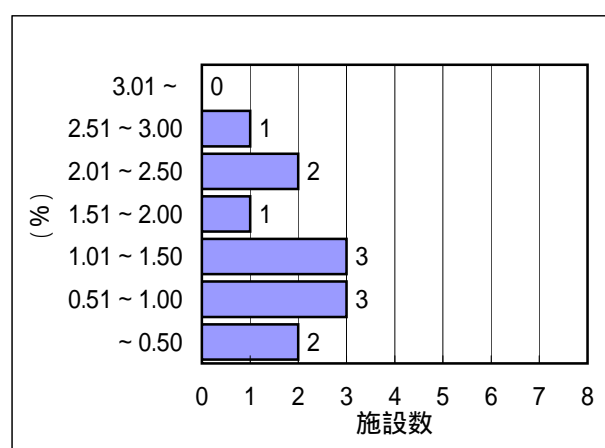


図3-3-5 アルミ分(最大値)の分布図