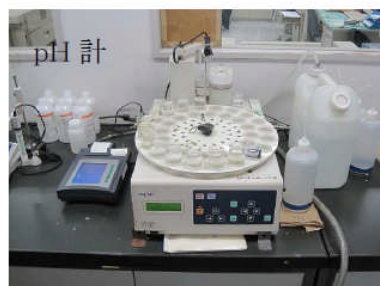
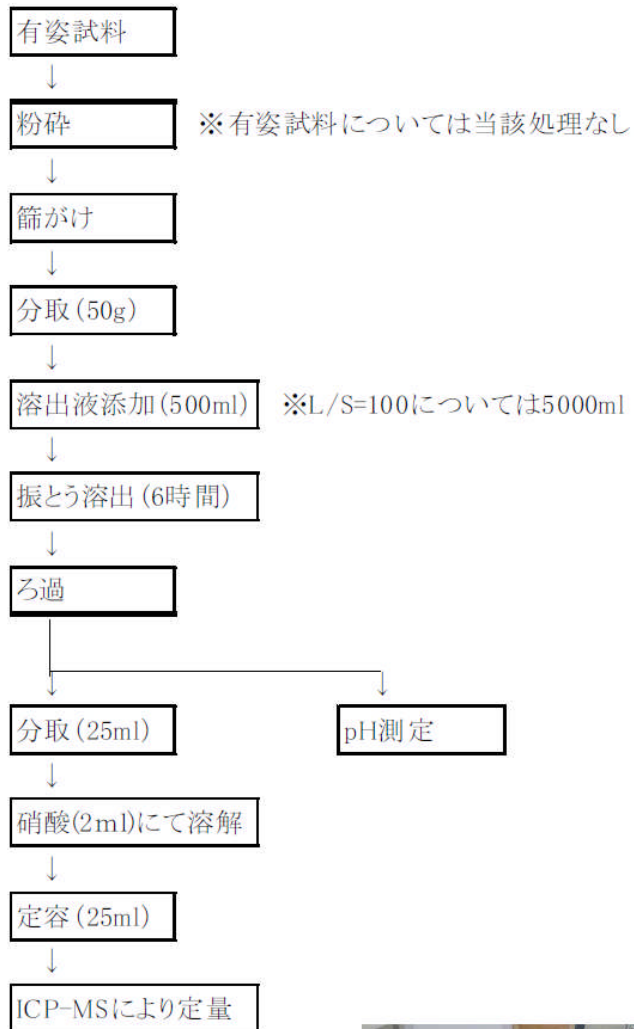


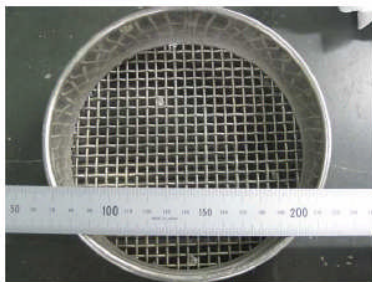
(分析フローチャート)

分析フローは以下の通り。



(粒径のイメージ)

以下のステンレス製篩を使用し分級を行った。



5mm 篩



0.5mm 篩

分級後の各粒度試料は以下の通り。

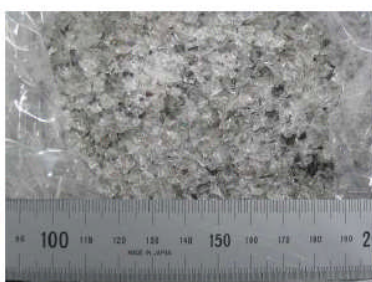


有姿

←分析に使用



5mm 以上



0.5~5mm

←分析に使用



0.5mm 未満

(分析条件)

pH 計 : 東亜ディーケーケー株式会社製 HM-60G

ICP-MS : アジレント・テクノロジー株式会社製 Agilent7500ce

測定元素			
対象元素	鉛 (Pb)	測定質量(m/z)	205
内標元素	ビスマス (Bi)	測定質量(m/z)	209

ICP条件	
RFパワー	1600 W
RFマッチング	1.66V
サンプリング位置	10 mm
トーチ水平位置	0 mm
トーチ垂直位置	0 mm
キャリアガス	0.35 L/min
メイクアップガス	0.6 L/min
オプションガス	--- %
ネプライザーポンプ	0.1 rps
サンプルポンプ	--- rps
S/C 温度	2 degC

MS条件			
イオンレンズ		Q-ホールパラメータ	
引出し電極 1	0 V	AMU ゲイン	127
引出し電極 2	90 V	AMU オフセット	127
オメガハイアス-ce	-16 V	マス軸ゲイン	0.9998
オメガレンズ-ce	2.4 V	マス軸オフセット	0
セル入射	-30 V	QPハイアス	-16 V
QPフォーカス	-8 V	オクタホールパラメータ	
セル出射	-30 V	OctP RF	90 V
リアクションセル		OctPハイアス	-18 V
リアクションモード	ON	検出器パラメータ	
H2ガス	5 mL/min	ディスクリミネータ	8 mV
Heガス	0 mL/min	アナログ HV	1780 V
オプションガス	--- %	パルス HV	1530 V