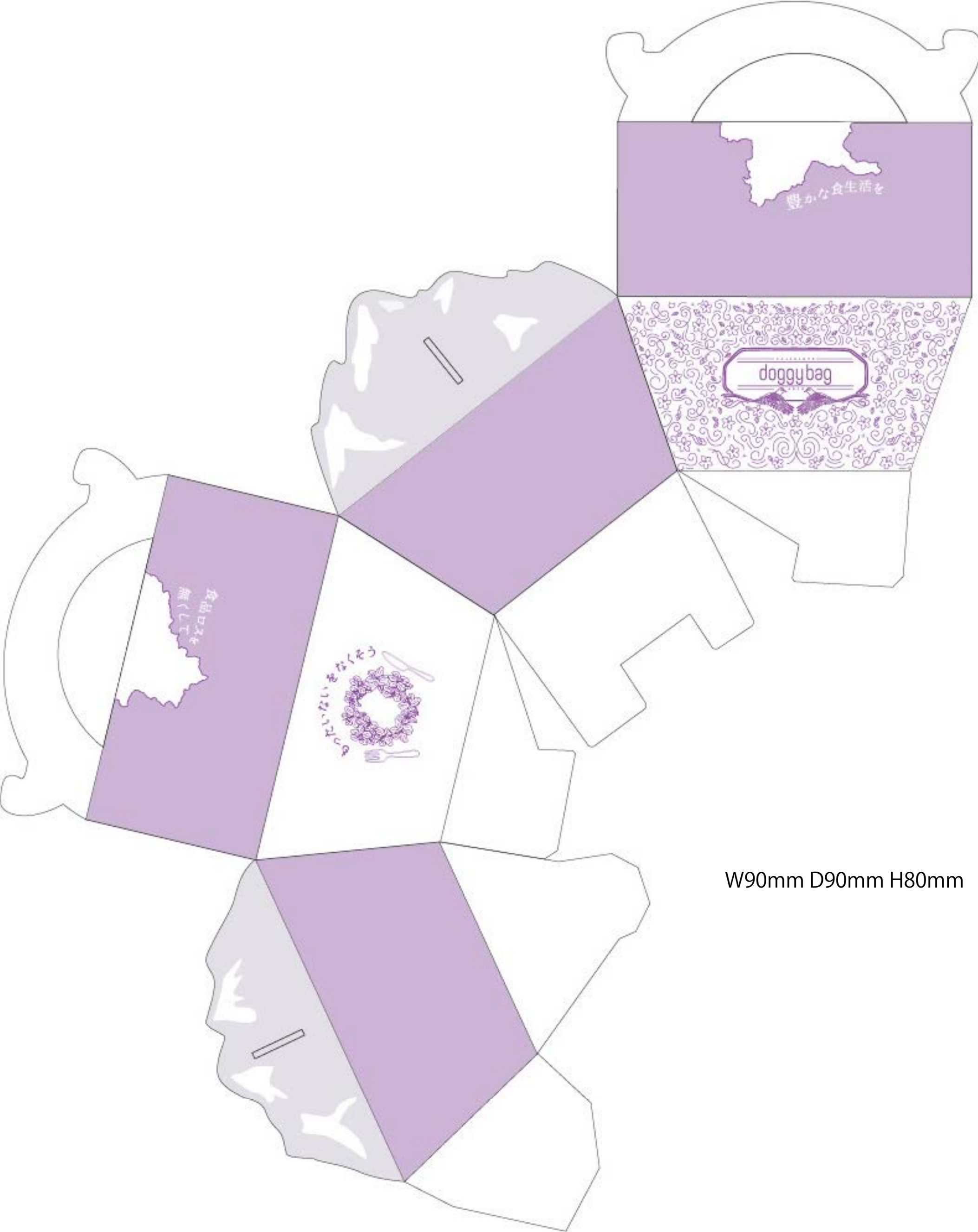


作品詳細

上毛バッグ

アピールポイント

群馬県の旗と紋章に使用されている群馬県のシンボルカラーである紫をテーマカラーに設定。ターゲットは女性。食べ残しを入れる時、テーブルの上がパツと華やかになるように意識してデザインした。細かな柄の中央にいる鳥は県鳥であるヤマドリ。細かい柄一つ一つにも群馬を表すものがモチーフとして描かれていて、レンゲツツジ、県木であるクロマツの葉、群馬県の旗にも使用されている上毛三山を表す月のマークがある。唐草模様のようなモチーフは空っ風が吹き荒れる様子をイメージした。反対側の輪の花は県花であるレンゲツツジを描いている。輪を描くレンゲツツジはお皿を表している。これには食の輪、群馬県民の輪(和)が広がるようにという願いが込められている。また、スローガン(もったいないをなくそう、食品ロスを無くして豊かな食生活を)を入れることでドギーバッグの目的である食品ロス削減を意識できるようにした。持ち手部分の両サイドは群馬県に広がる山々を表現している。上から見ると中央に描かれた群馬県を山が囲んでいるようにも見える。この上毛バッグをきっかけに群馬県で食品ロスをなくす輪が広がればいいなと思う。



W90mm D90mm H80mm