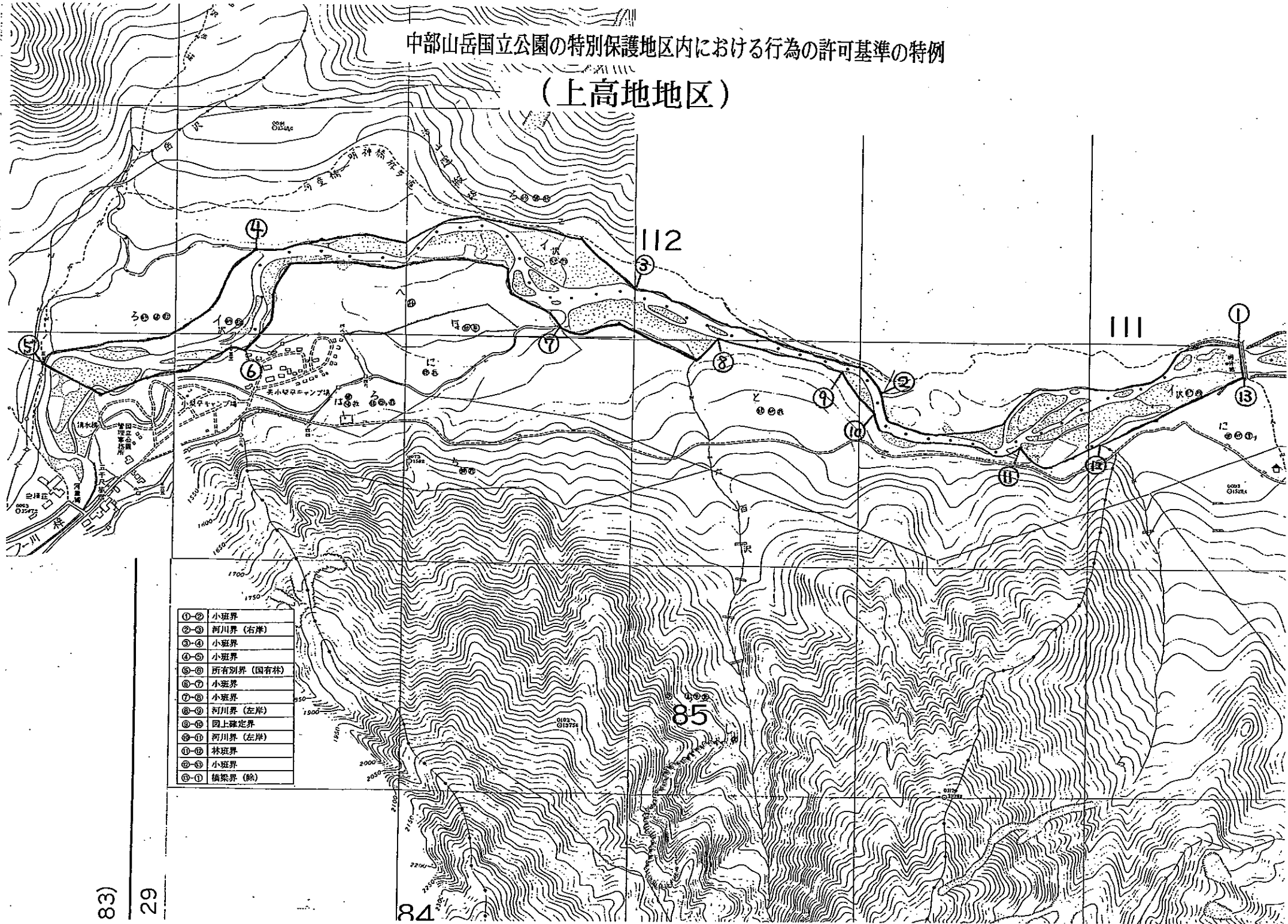
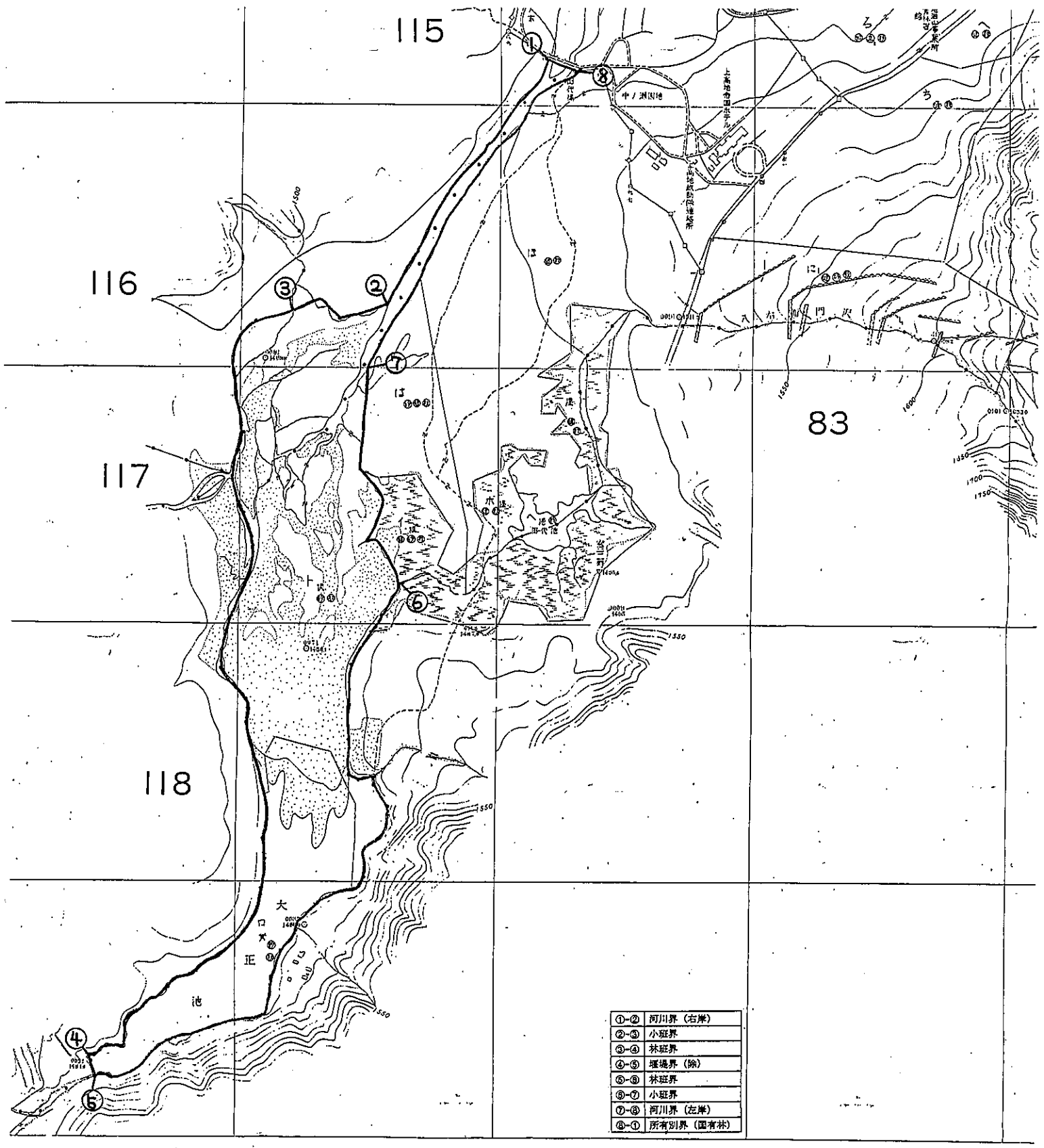


中部山岳国立公園の特別保護地区内における行為の許可基準の特例
(上高地地区)

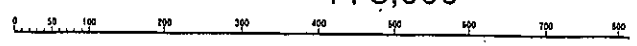


- | | |
|-----|------------|
| ①-② | 小班界 |
| ②-③ | 河川界 (右岸) |
| ③-④ | 小班界 |
| ④-⑤ | 小班界 |
| ⑤-⑥ | 所有別界 (国有林) |
| ⑥-⑦ | 小班界 |
| ⑦-⑧ | 小班界 |
| ⑧-⑨ | 河川界 (左岸) |
| ⑨-⑩ | 園上確定界 |
| ⑩-⑪ | 河川界 (左岸) |
| ⑪-⑫ | 林班界 |
| ⑫-⑬ | 小班界 |
| ⑬-⑭ | 橋梁界 (除) |



①-②	河川界 (右岸)
②-③	小班界
③-④	林班界
④-⑤	遷移界 (除)
⑤-⑥	林班界
⑥-⑦	小班界
⑦-⑧	河川界 (左岸)
⑧-①	所有別界 (国有林)

1 : 5,000



中部山岳国立公園の特別保護地区内における行為の許可基準の特例
 (上高地地区)