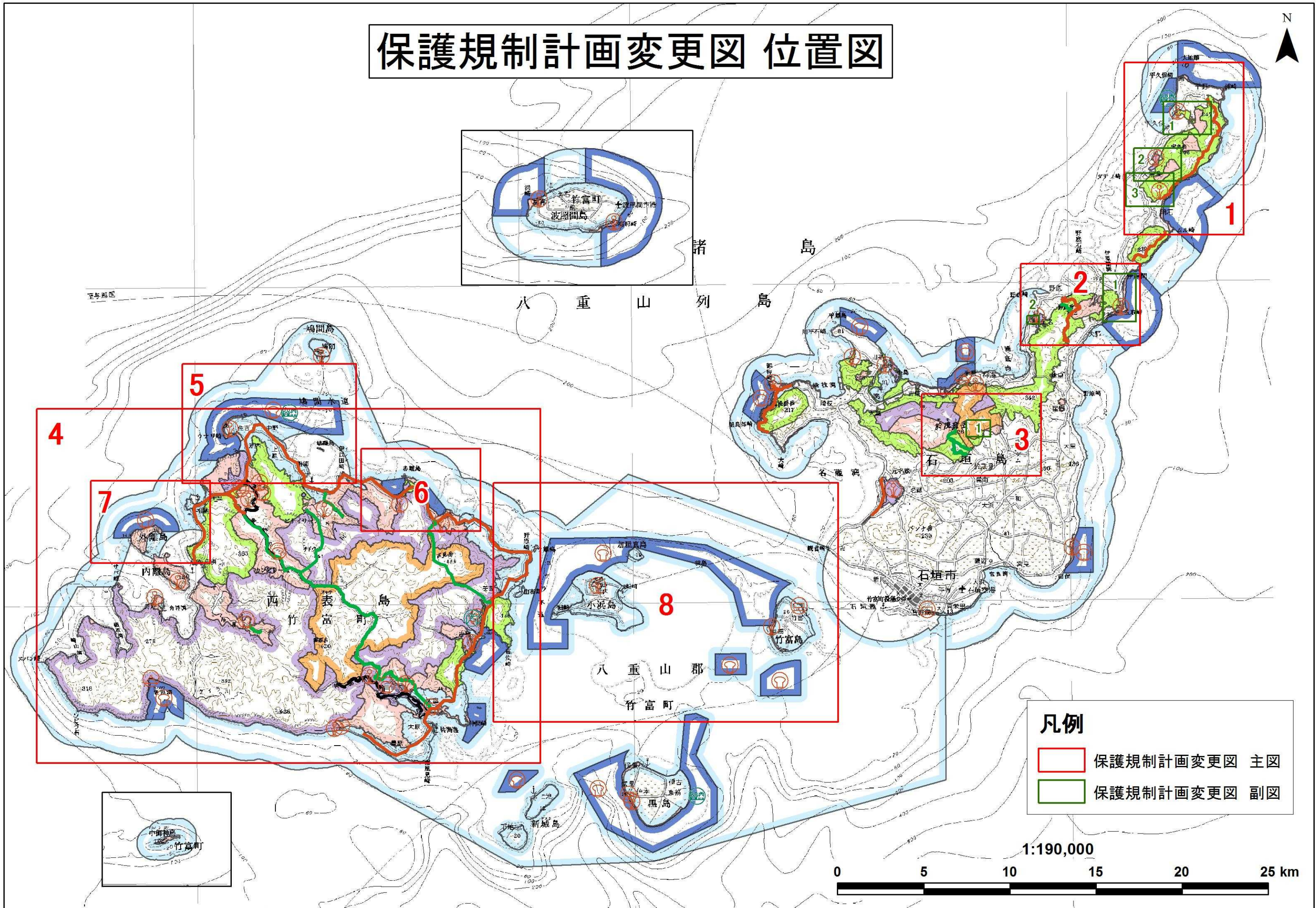


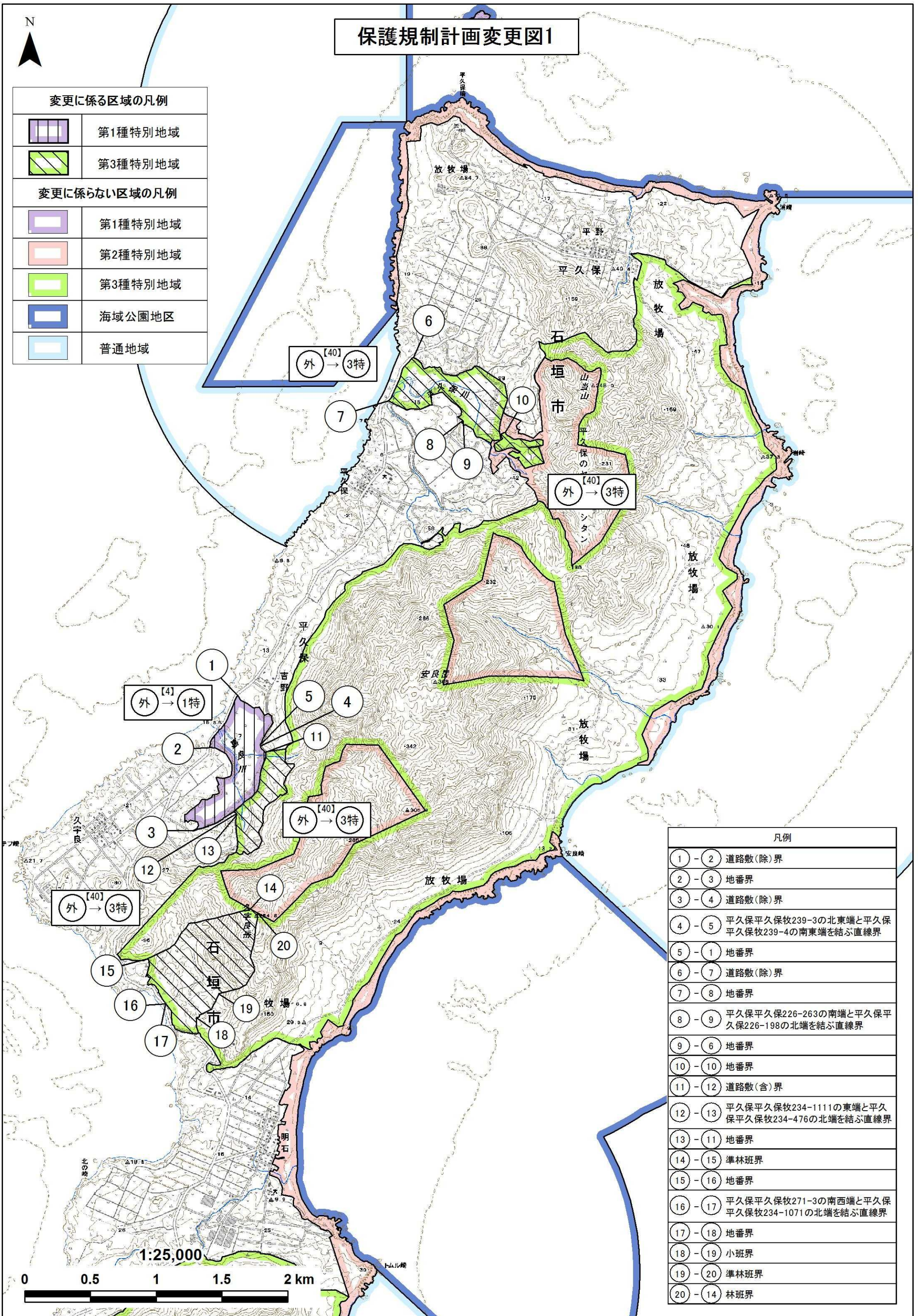
# 保護規制計画変更図 位置図



「この地図は、国土地理院長の承認を得て、同院発行の20万分の1 地勢図、5万分の1地形図及び2万5千分の1地形図を複製したものである。(承認番号 平27情複、第201号)」

# 保護規制計画変更図1

変更に係る区域の凡例	
	第1種特別地域
	第3種特別地域
変更に係らない区域の凡例	
	第1種特別地域
	第2種特別地域
	第3種特別地域
	海域公園地区
	普通地域



凡例	
① - ②	道路敷(除)界
② - ③	地番界
③ - ④	道路敷(除)界
④ - ⑤	平久保平久保牧239-3の北東端と平久保平久保牧239-4の南東端を結ぶ直線界
⑤ - ①	地番界
⑥ - ⑦	道路敷(除)界
⑦ - ⑧	地番界
⑧ - ⑨	平久保平久保226-263の南端と平久保平久保226-198の北端を結ぶ直線界
⑨ - ⑥	地番界
⑩ - ⑩	地番界
⑪ - ⑫	道路敷(含)界
⑫ - ⑬	平久保平久保牧234-1111の東端と平久保平久保牧234-476の北端を結ぶ直線界
⑬ - ⑪	地番界
⑭ - ⑮	準林班界
⑮ - ⑯	地番界
⑯ - ⑰	平久保平久保牧271-3の南西端と平久保平久保牧234-1071の北端を結ぶ直線界
⑰ - ⑱	地番界
⑱ - ⑲	小班界
⑲ - ⑳	準林班界
⑳ - ⑭	林班界

「この地図は、国土地理院長の承認を得て、同院発行の20万分の1 地勢図、5万分の1地形図及び2万5千分の1地形図を複製したものである。(承認番号 平27情複、第201号)」

# 保護規制計画変更図1\_副図1

凡例	
6 - 7	道路敷(除)界
7 - 8	地番界
8 - 9	平久保平久保226-263の南端と平久保平久保226-198の北端を結ぶ直線界
9 - 6	地番界
10 - 10	地番界

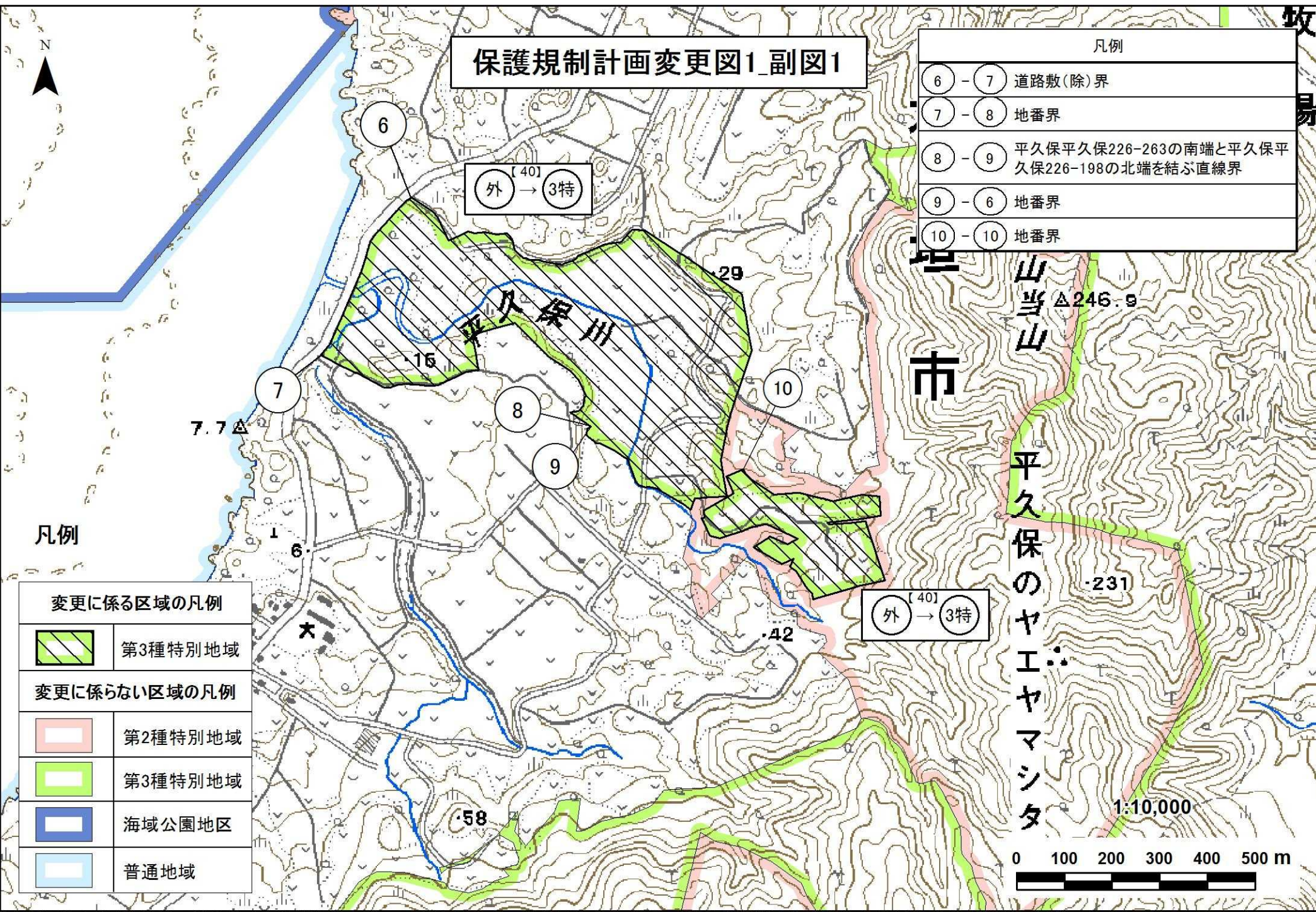
## 凡例

変更に係る区域の凡例	
	第3種特別地域
変更に係らない区域の凡例	
	第2種特別地域
	第3種特別地域
	海域公園地区
	普通地域

[40]  
外 → 3特

[40]  
外 → 3特

1:10,000



この地図は、国土地理院長の承認を得て、同院発行の20万分の1 地勢図、5万分の1地形図及び2万5千分の1地形図を複製したものである。(承認番号 平27情複、第201号)

# 保護規制計画変更図1\_副図2

1:10,000

0 100 200 300 400 500 m

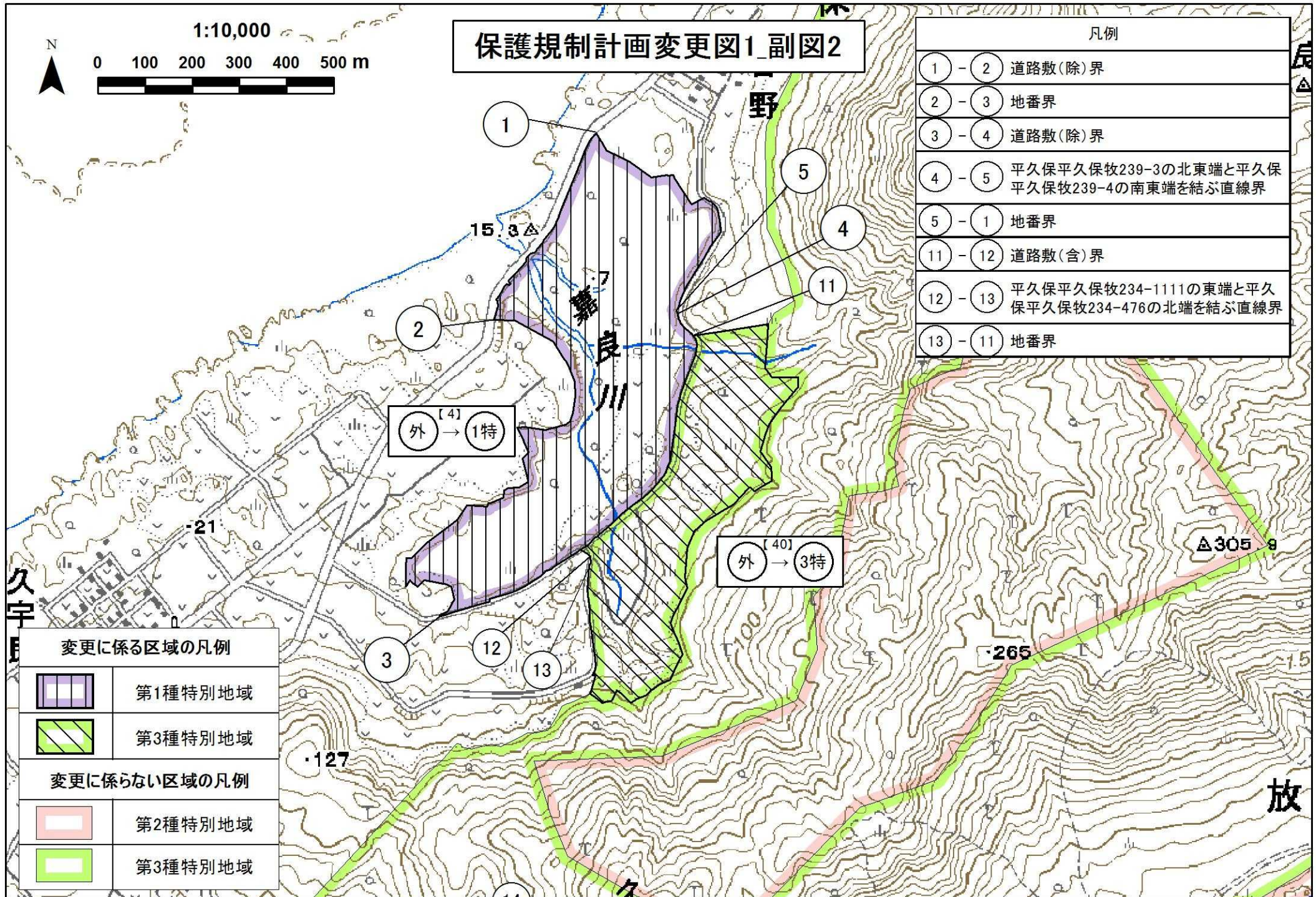


凡例	
① - ②	道路敷(除)界
② - ③	地番界
③ - ④	道路敷(除)界
④ - ⑤	平久保平久保牧239-3の北東端と平久保平久保牧239-4の南東端を結ぶ直線界
⑤ - ①	地番界
⑪ - ⑫	道路敷(含)界
⑫ - ⑬	平久保平久保牧234-1111の東端と平久保平久保牧234-476の北端を結ぶ直線界
⑬ - ⑪	地番界

外<sup>(4)</sup> → ①特

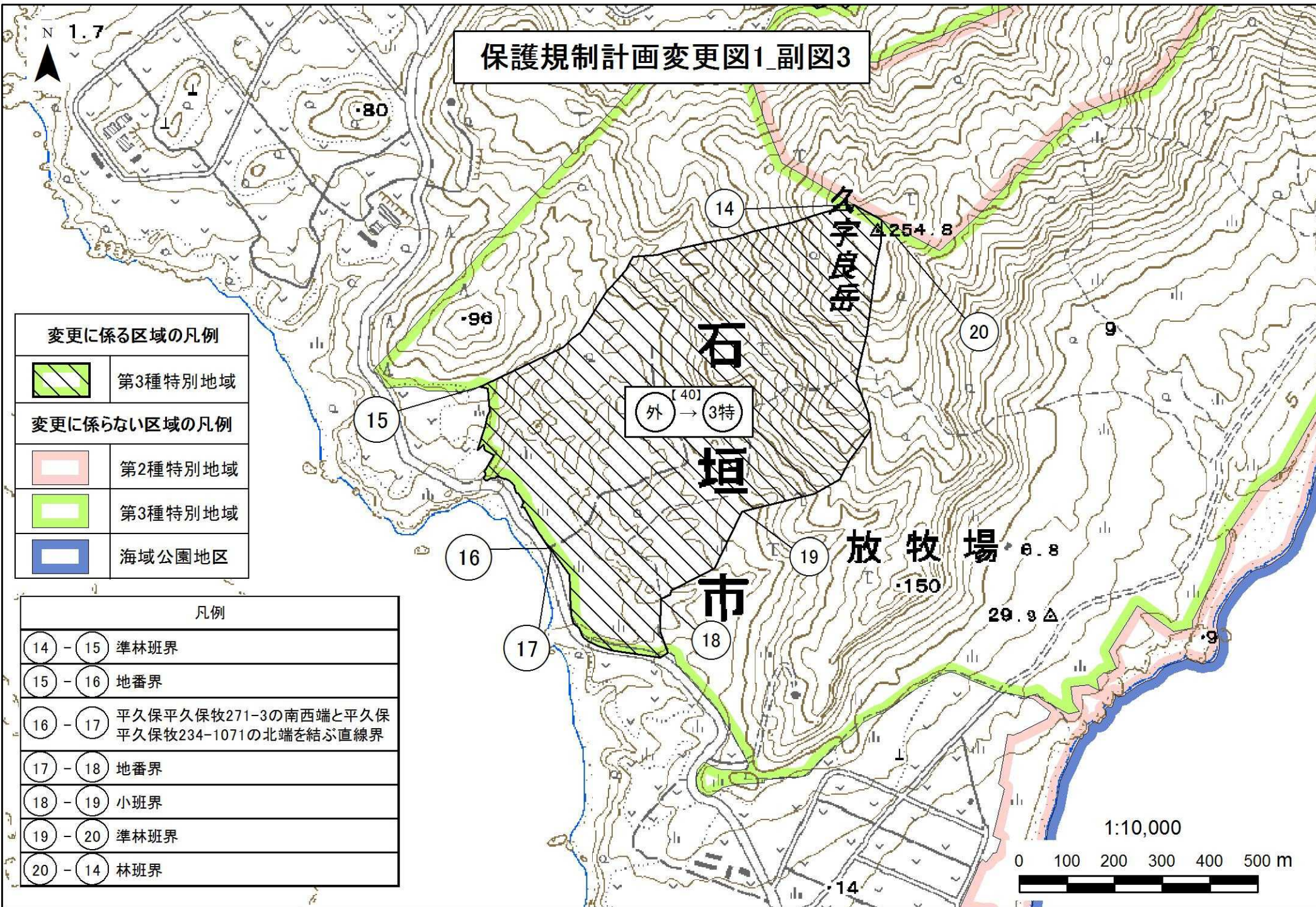
外<sup>(40)</sup> → ③特

変更に係る区域の凡例	
	第1種特別地域
	第3種特別地域
変更に係らない区域の凡例	
	第2種特別地域
	第3種特別地域



「この地図は、国土地理院長の承認を得て、同院発行の20万分の1 地勢図、5万分の1地形図及び2万5千分の1地形図を複製したものである。(承認番号 平27情複、第201号)」

# 保護規制計画変更図1\_副図3



変更に係る区域の凡例	
	第3種特別地域
変更に係らない区域の凡例	
	第2種特別地域
	第3種特別地域
	海域公園地区

凡例	
(14) - (15)	準林班界
(15) - (16)	地番界
(16) - (17)	平久保平久保牧271-3の南西端と平久保平久保牧234-1071の北端を結ぶ直線界
(17) - (18)	地番界
(18) - (19)	小班界
(19) - (20)	準林班界
(20) - (14)	林班界

「この地図は、国土地理院長の承認を得て、同院発行の20万分の1 地勢図、5万分の1地形図及び2万5千分の1地形図を複製したものである。(承認番号 平27情複、第201号)」