

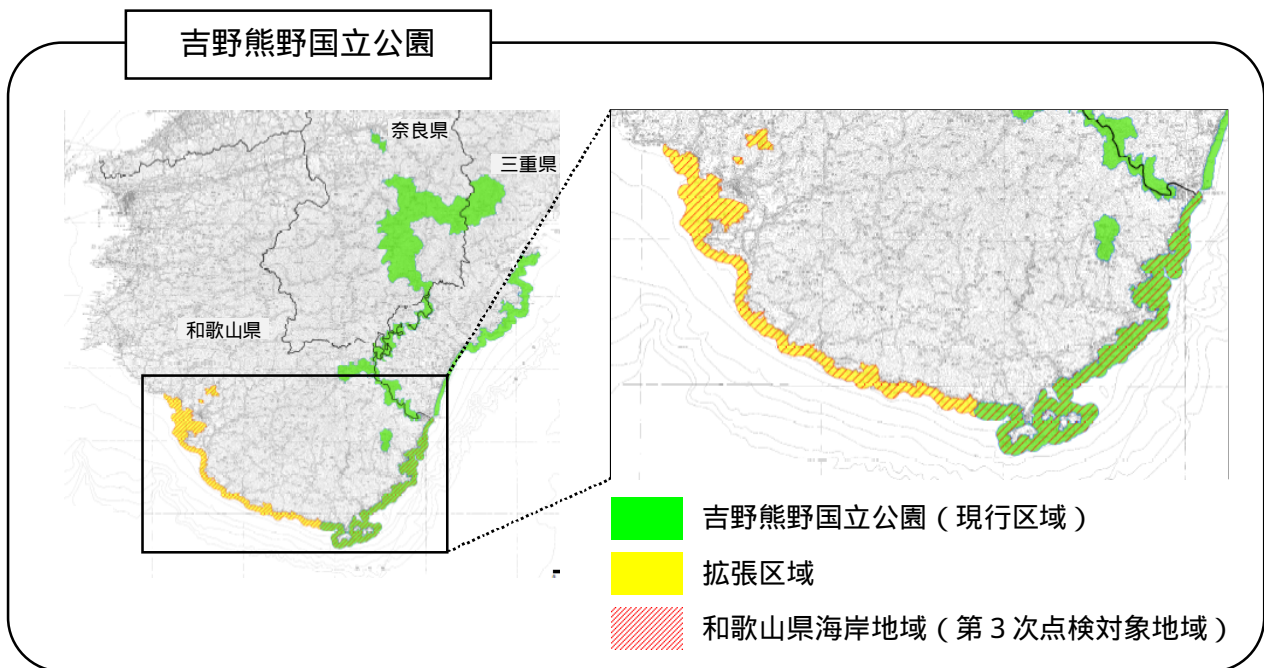
# 吉野熊野国立公園（和歌山県海岸地域）の 公園区域及び公園計画の変更の概要

## 1. 背景

昭和11年2月1日に指定された吉野熊野国立公園は、紀伊半島の中央部から南部にかけて、三重、奈良、和歌山の3県にまたがって位置し、紀伊半島中央部の山岳景観、そこを源に深い渓谷を形成しながら流れ下る河川景観と、河川が注ぐ熊野灘沿岸の海岸景観が特徴的な公園です。

その後、本公園に隣接した紀伊半島沿岸海域が、サンゴ礁生態系、干潟、藻場が分布し、沿岸において多様で連続性を持つ生態系を有していることや日本列島の形成過程を示す特徴的な地質が点在している、として高く評価されました（国立・国定公園総点検事業 平成22年10月公表）。

また、環境省においても新たな知見の集積等を行い、本公園を取り巻く諸情勢の変化も踏まえ、本公園を「海洋プレートが大陸プレートの下に沈み込む場所での大地の形成過程を示す特徴的な地質現象に起因する変化に富んだ山岳、河川、海岸の連続的かつ大規模な景観と、黒潮の影響も受けた海域の景観を特徴とし、これらの自然の中で育まれた熊野信仰や修験道などの山岳宗教及びそれらと密接に関わる歴史文化に起因する文化景観を併せ持つ一体的な区域を有する公園」として捉え直した上で、田辺南部白浜海岸県立自然公園及び熊野枯木灘海岸県立自然公園を含む紀伊半島沿岸海域を本公園区域に編入し、あわせて既指定区域においても見直しを行い、必要な変更を行うものです。なお、本点検は、和歌山県海岸地域を対象とするものです。



## 2. 変更のポイント

本公園に隣接した田辺南部白浜海岸県立自然公園及び熊野枯木灘海岸県立自然公園を含む紀伊半島沿岸海域を国立公園に編入します。

編入区域及び和歌山県沿岸の既指定区域の海域に「海域公園地区」を指定します。

既指定区域において国立公園としての風致景観の資質が低下している地域等について、区域又は地種区分の見直しを行います。

編入区域において、現在の自然環境及び利用状況並びに今後の保護及び利用計画を踏ま

え、適切な施設計画を計画します。

### 3. 変更の詳細

#### (1) 公園区域の変更

##### 拡張する区域

陸域：和歌山県田辺市、日高郡みなべ町、西牟婁郡白浜町及びすさみ町並びに東牟婁郡串本町の各一部（1,880ha）

海域：拡張する陸域部の地先海面の一部（11,050ha）

##### 削除する区域

陸域：和歌山県新宮市並びに東牟婁郡那智勝浦町、太地町及び串本町の各一部（34ha）

海域：削除する陸域部（和歌山県新宮市）の地先海面の一部（29ha）

#### (2) 保護規制計画の変更

拡張区域(陸域)においては、県立自然公園の地種区分を踏襲しつつ、一部の区域(円月島、稲積島、フェニックス褶曲周辺)で地種区分を変更します(第1種又は第2種特別地域から特別保護地区への変更)。

既指定区域及び拡張区域(海域)においては、港湾・漁港区域などを除く、浅海域(-20m)を海域公園地区とし、その他希少な生物の生息地についても海域公園地区に指定します。

既指定区域のうち、国立公園としての風致景観の資質が低下している地域等について地種区分を変更します(第2種又は第3種特別地域から普通地域への変更)。

#### (3) 保護施設計画の変更

追加：植生復元施設(和歌山県田辺市(神島))

#### (4) 利用施設計画の変更

##### ア 単独施設

追加：園地(6箇所) - 和歌山県田辺市

園地(2箇所) 宿舎(1箇所) - 和歌山県日高郡みなべ町

園地(9箇所) 博物展示施設(1箇所) 宿舎(1箇所) - 和歌山県西牟婁郡白浜町

園地(5箇所) 宿舎(1箇所) - 和歌山県西牟婁郡すさみ町

園地(4箇所) - 和歌山県東牟婁郡串本町

園地(2箇所) - 和歌山県東牟婁郡那智勝浦町

##### イ 道路(歩道)

追加：近畿自然歩道(県立自然公園からの振り替え)

ウ 運輸施設

追加：係留施設（和歌山県西牟婁郡白浜町（臨海））

（５）関連事項

ア 乗入れ規制区域の追加

区域：千里の浜（和歌山県日高郡みなべ町の一部）7 ha（期間：通年）

イ 捕獲等規制動植物及び区域の追加

区域：ショウガセ海域公園地区全域 28.2ha

捕獲等規制動植物：オオカワリギンチャク、タコアシサンゴ

（参考）公園区域の面積

	変更前	変更後	面積の増減
吉野熊野 国立公園 ( )	80,303ha (陸域 59,560ha) (海域 20,743ha)	93,170ha (陸域 61,406ha) (海域 31,764ha)	+ 12,867ha (+ 1,846ha) (+ 11,021ha)
田辺南部白浜海岸 県立自然公園	848ha（陸域） 海域の計測値なし	0ha	- 848ha
熊野枯木灘海岸 県立自然公園	1,041ha（陸域） 海域の計測値なし	0ha	- 1,041ha

：公園区域のうち、和歌山県海岸地域については GIS ソフトを用いて再計算した数値による。