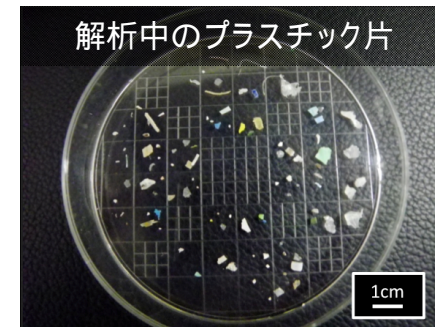
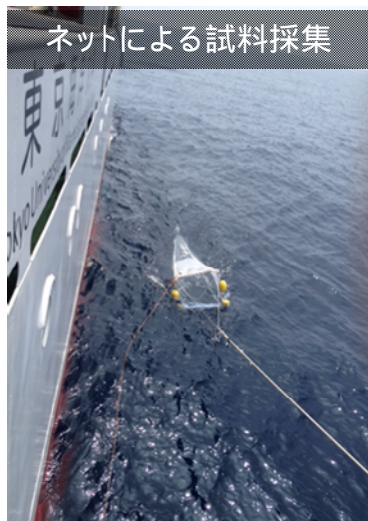


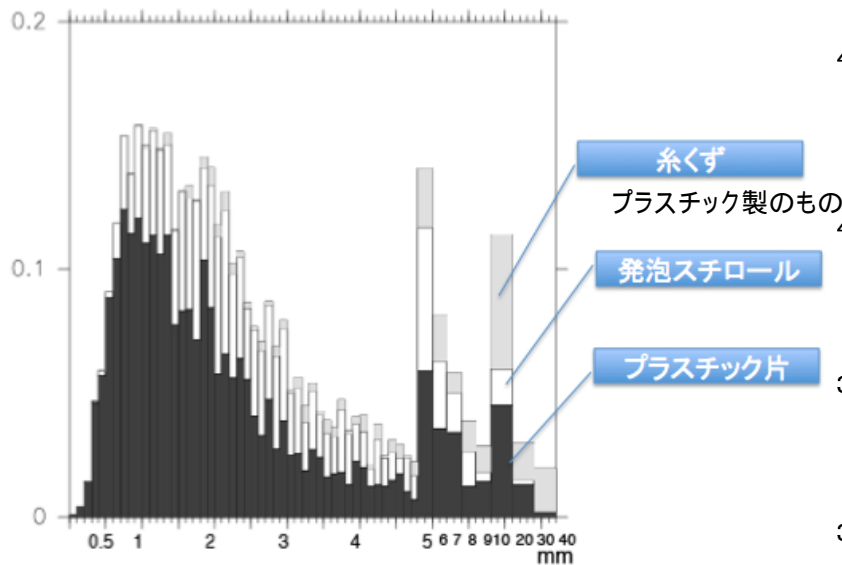
海表面に浮遊するマイクロプラスチックに係る調査

資料2

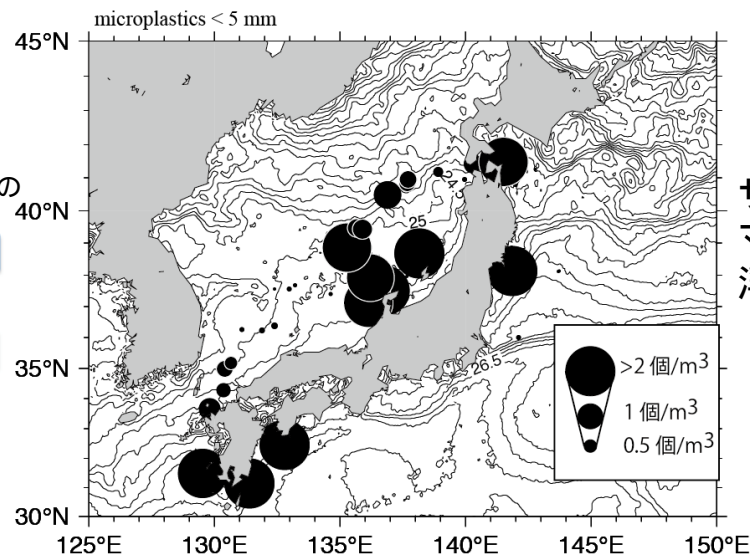


各側点で、濾水計を装着した目合350 μ mのニューストンネットで20分間の曳網。濾水計の数値を元に単位海水体積あたりの浮遊数(浮遊密度)を算出しました。海水を実験室に持ち帰り、プラスチック片のサイズ別浮遊数を計量しました。

個/ m^3



サイズ別の微細片浮遊密度



サイズ5 mm以下のマイクロプラスチック浮遊密度分布