

尾瀬国立公園内公園事業施設等における 放射線量測定結果について

1. 調査概要

尾瀬国立公園内にある環境省所管の施設等を対象とし施設の維持管理の一環として、放射線量の現況把握を行うため、施設及びその周辺の放射線量測定を行ったもの。

(1) 調査地点

尾瀬国立公園（群馬県片品村、福島県檜枝岐村） 13 地点

(2) 対象施設

赤法華鳩待峠線歩道、尾瀬沼南岸線歩道、尾瀬沼博物展示施設、尾瀬沼野営場、尾瀬沼燧ヶ岳線歩道、見晴野営場、馬返園地、会津駒ヶ岳登山道線歩道、猿倉台倉高山線歩道

(3) 調査内容

各調査地点における平均的な空間線量の測定（地上 1 m での測定）

2. 結果概要

各地域の空間線量率は以下のとおりであった。

0.03 ~ 0.10 μ Sv/h(自然放射線量を含む)

なお、除染実施計画の対象となる区域の要件とされている 0.23 μ Sv/h を超える地点は確認されなかった。

3. 今後の予定

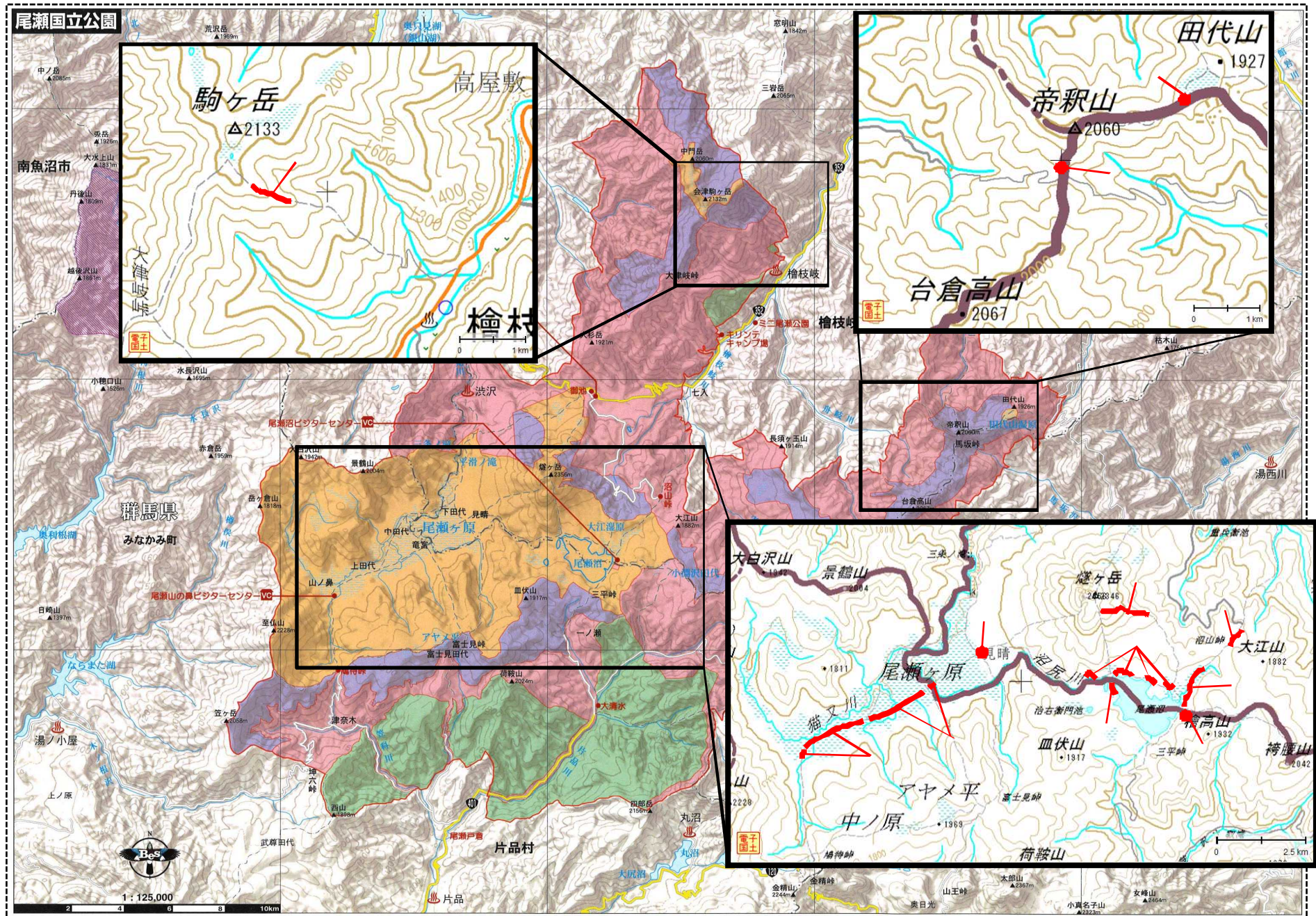
今後とも、継続的に測定を実施する予定。

放射線量測定結果一覧

公園名	地点 番号	調査地点		平成24年度	平成25年度	平成26年度
尾瀬国立公園		赤法華鳩待峠線歩道(沼山峠周辺)	調査日	2012/6/18	2013/6/13	2014/6/12
			空間線量 (μ Sv/h)	0.10	0.08	0.07
		赤法華鳩待峠線歩道(大江湿原周辺)	調査日	2012/6/18	2013/6/13	2014/6/12
			空間線量 (μ Sv/h)	0.07	0.06	0.05
		赤法華鳩待峠線歩道(尾瀬沼北岸～白砂峠)	調査日	2012/6/18	2013/6/13	2014/6/13
			空間線量 (μ Sv/h)	0.13	0.10	0.08
		尾瀬沼南岸線歩道(沼尻周辺)	調査日	2012/6/18	2013/6/13	2014/6/13
			空間線量 (μ Sv/h)	0.06	0.05	0.04
		尾瀬沼博物展示施設(ビジターセンター、トイレ)	調査日	2012/6/18	2013/6/13	2014/6/12
			空間線量 (μ Sv/h)	0.08	0.07	0.06
		尾瀬沼野営場	調査日	2012/6/18	2013/6/13	2014/6/12
			空間線量 (μ Sv/h)	0.10	0.09	0.07
		尾瀬沼燧ヶ岳線歩道(中腹部)	調査日	2012/6/19	2013/7/19	2014/7/23
			空間線量 (μ Sv/h)	0.08	0.07	0.07
		見晴野営場(休憩所、トイレを含む)	調査日	2012/6/28	2013/6/12	2014/6/11
	空間線量 (μ Sv/h)		0.07	0.07	0.06	
	赤法華鳩待峠線歩道(牛首分岐～竜宮)	調査日	2012/6/28	2013/6/12	2014/6/11	
		空間線量 (μ Sv/h)	0.05	0.04	0.03	
	赤法華鳩待峠線歩道(山ノ鼻～牛首分岐)	調査日	2012/6/28	2013/6/12	2014/6/11	
		空間線量 (μ Sv/h)	0.08	0.07	0.06	
	会津駒ヶ岳登山道線歩道の一部	調査日	2012/7/13	2013/7/18	2014/7/24	
		空間線量 (μ Sv/h)	0.07	0.07	0.06	
	馬返園地(トイレ周辺)	調査日	2012/7/12	2013/7/17	2014/7/22	
		空間線量 (μ Sv/h)	0.11	0.11	0.10	
	猿倉台倉高山線歩道の一部(田代山頂トイレ周辺)	調査日		2013/7/17	2014/7/22	
		空間線量 (μ Sv/h)	-	0.06	0.05	

平成24年度の「-」の地点では測定を実施していない。

調査地点位置図



財団法人自然公園財団「日本の国立公園」を利用