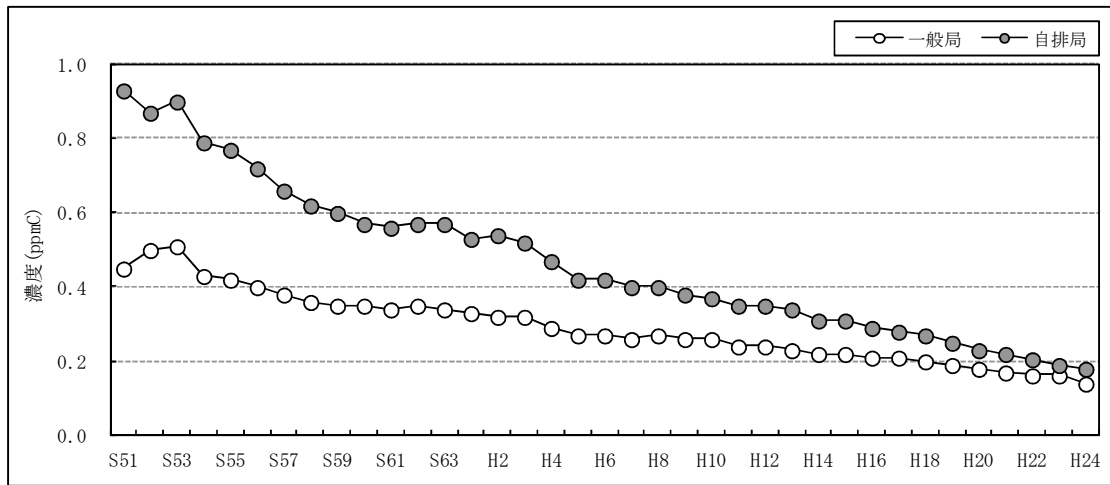


(参考) 非メタン炭化水素 (NMHC, Non-Methane hydrocarbons)

光化学オキシダントの原因物質の一つである非メタン炭化水素 (全炭化水素から光化学反応性を無視できるメタンを除いたもの) の平成 24 年度の測定局数は、492 局 (一般局 : 330 局、自排局 : 162 局) であった。

午前 6 時～9 時における年平均値は、一般局、自排局とも低下傾向を示しており、平成 24 年度は一般局では 0.14ppmC、自排局では 0.18ppmC であった (図 3-7)。

なお、非メタン炭化水素に環境基準値は無いが、中央公害審議会大気部会炭化水素に係る環境基準専門委員会 (昭和 51 年 7 月 30 日) の大気環境指針は「午前 6 時～9 時の 3 時間平均値が 0.20～0.31ppmC 以下」となっている。



	S51	S52	S53	S54	S55	S56	S57	S58	S59	S60	S61	S62	S63
一般局	0.45	0.50	0.51	0.43	0.42	0.40	0.38	0.36	0.35	0.35	0.34	0.35	0.34
自排局	0.93	0.87	0.90	0.79	0.77	0.72	0.66	0.62	0.60	0.57	0.56	0.57	0.57
	H1	H2	H3	H4	H5	H6	H7	H8	H9	H10	H11	H12	H13
一般局	0.33	0.32	0.32	0.29	0.27	0.27	0.26	0.27	0.26	0.26	0.24	0.24	0.23
自排局	0.53	0.54	0.52	0.47	0.42	0.42	0.40	0.40	0.38	0.37	0.35	0.35	0.34
	H14	H15	H16	H17	H18	H19	H20	H21	H22	H23	H24		
一般局	0.22	0.22	0.21	0.21	0.20	0.19	0.18	0.17	0.16	0.16	0.14		
自排局	0.31	0.31	0.29	0.28	0.27	0.25	0.23	0.22	0.21	0.19	0.18		

図 3-7 非メタン炭化水素濃度 (午前 6 時～9 時における年平均値) の推移