

平成 25 年度地方発カーボン・オフセット認証
取得支援第 4 次募集採択結果一覧

環境省 地球環境局 地球温暖化対策課
市場メカニズム室

目次

- 1．一般社団法人鬼ごっこ協会 北海道支部
- 2．株式会社和大地
- 3．一般社団法人蓼科白樺高原観光協会
- 4．愛知なごや雪まつり実行委員会
- 5．特定非営利活動法人 市民・自転車フォーラム
- 6．株式会社アイザック・オール
- 7．プリリアントアソシエイツ株式会社
- 8．桐里工房
- 9．グリーンピア八女
- 10．有限会社道の駅たちばな
- 11．株式会社エイ・エヌ・ディー
- 12．株式会社コルテーヌ
- 13．株式会社ビーザ・ワン

スポーツ鬼ごっこでオフセット！ ～鬼ごっこのある町づくりを目指して～

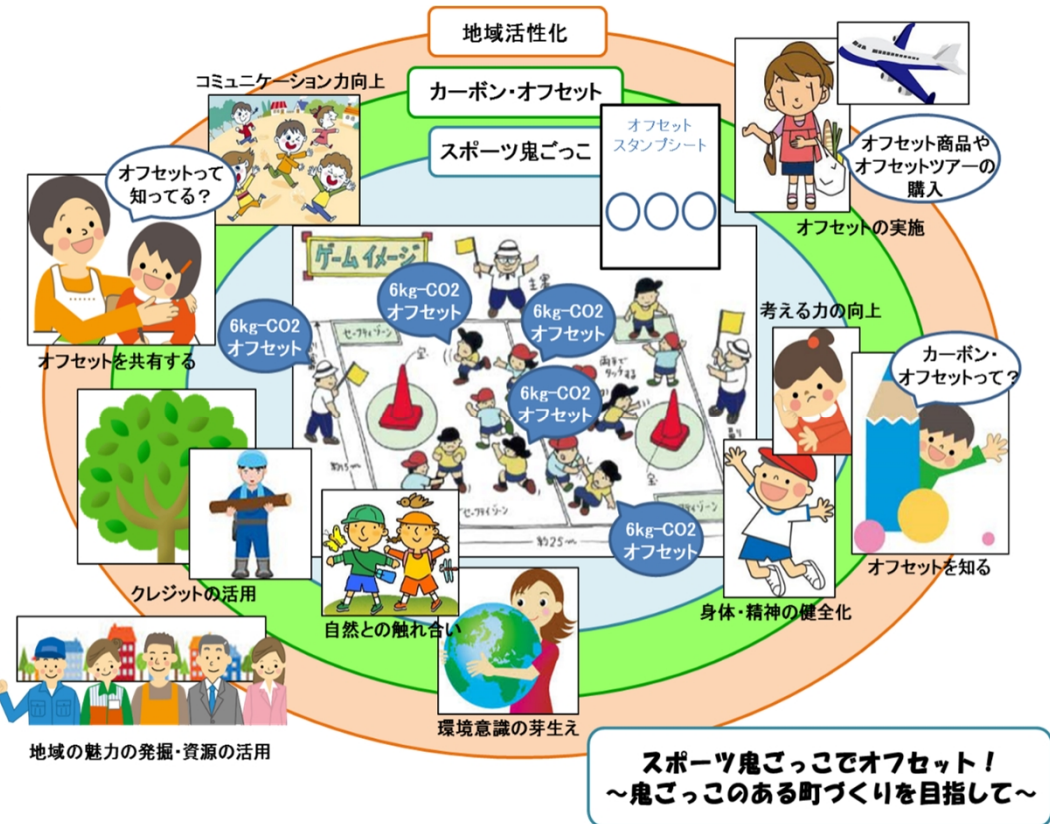
事業概要

一般社団法人鬼ごっこ協会は、道具を使わず全身運動を行い、必然的に人とのコミュニケーションをとることができる鬼ごっこの特性を活かし、鬼ごっこに公式ルールを設けてスポーツとして昇華させたスポーツ鬼ごっこ事業の企画・運営を行い、「鬼ごっこのある町づくり」をビジョンとしています。

健康的な心身づくりとともに地域活性化や児童教育、交流イベント等にも活用でき、単純だからこそ多様な展開が可能なスポーツ鬼ごっこは、人と走り回れるフィールドさえあれば実施できることから、環境イベントとしての要素も持っています。

本事業では、一般社団法人鬼ごっこ協会 北海道支部が開催するスポーツ鬼ごっこイベントにおいて、参加者1人あたり、参加者の日常生活で生じる1日分のCO2排出量6kg-CO2のオフセットを実施します。

これにより、屋外に出て季節の変化や自然に触れる機会を増やしつつ、いつまでも屋外で安心して楽しく活動できる環境を保全する方法としてのカーボン・オフセットを知って、本イベントに参加することでオフセットを実施してもらい、オフセットの普及を推進していきます。



スポーツ鬼ごっこでオフセット！
～鬼ごっこのある町づくりを目指して～

実施概要			
事業名称	スポーツ鬼ごっこでオフセット！～鬼ごっこのある町づくりを目指して～	クレジットの種類	オフセット・クレジット(J-VER)
オフセットの分類	オフセット会議・イベントの開催	クレジットの調達地域	北海道下川町
実施期間	平成26年4月～平成27年3月(予定)	担当プロバイダー	マイクライメイトジャパン株式会社
情報公開	北海道新聞、コムスポキッズ等	無効化	平成26年5月(予定)

「みどりのともだちプロジェクト」 オフセットこけだま3kg-CO₂付

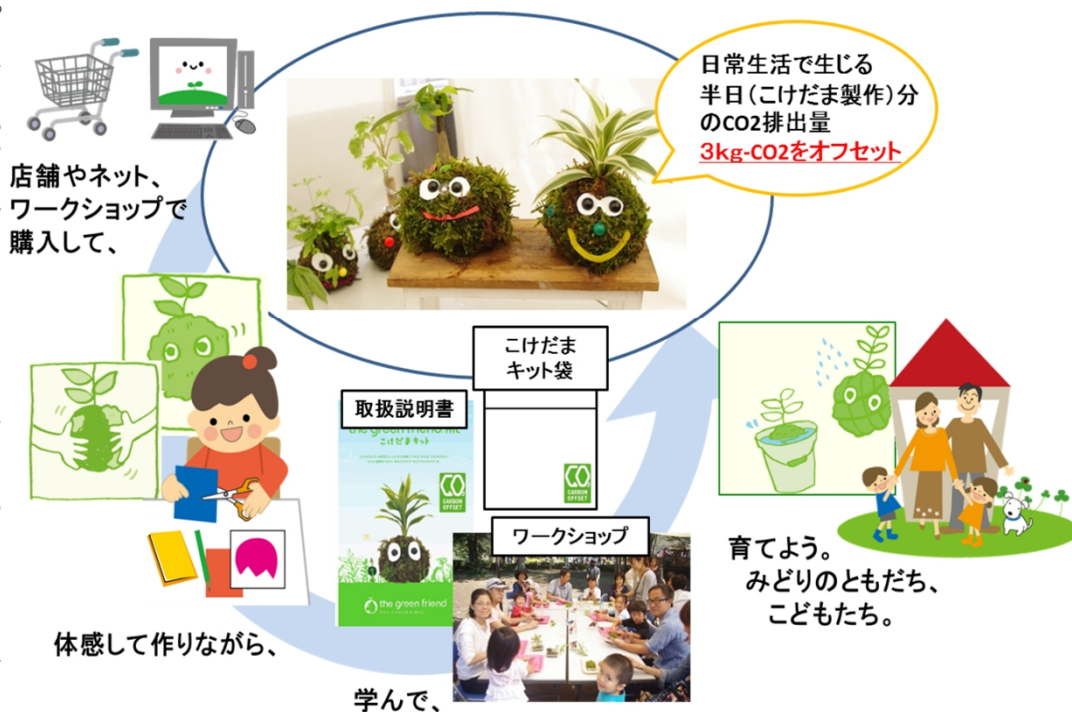
事業概要

株式会社和大地が運営する「みどりのともだちプロジェクト」は土をこねて自らつくるナチュラルインテリアの“こけだま”を通じて、五感をフルに使った環境教育に結びつける取組です。さらに“こけだま”は作って終わりではなく、その後育てていく中でも学び、継続的に活動に関してのリマインドがされいくプログラムです。

本事業では、こけだま製作時間の半日と合わせて、こけだま1個あたり、こけだま購入者の日常生活で生じる半日分のCO₂排出量3kg-CO₂をオフセットします。

こどもも大人も楽しめる環境教育素材のこけだまをオフセット付とし、オフセットについても遊びの中から学び、日々の暮らしの中で感じてもらうことで、環境問題についてよく知らない一般消費者に対しても、カーボン・オフセットを広く普及していきます。

「The Green Friend Project」 オフセットこけだま3kg-CO₂付

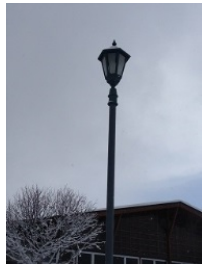


実施概要

事業名称	「みどりのともだちプロジェクト」オフセットこけだま3kg-CO ₂ 付	クレジットの種類	オフセット・クレジット(J-VER)
オフセットの分類	商品・サービスの販売を通じたオフセット	クレジットの調達地域	宮城県
実施期間	平成26年4月～平成27年3月(予定)	担当プロバイダー	マイクライメイトジャパン株式会社
情報公開	取扱説明書、HP等	無効化	平成27年6月(予定)

女神湖カーボン・オフセットエコチャレンジ 2014 の取組

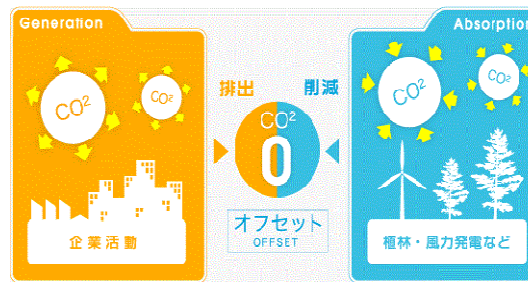
オフセット対象女神湖周辺の施設



街灯



公民館



オフセット対象

- ・女神湖周辺施設の使用電気量
- ・街灯、ゴミステーション、公民館、高齢者向け保養施設

女神湖周辺で使用される電力使用量に伴う環境負荷を、地元長野県J-VERを使用し、カーボン・オフセットします。
 女神湖は妖精が棲む美しい湖として有名です。妖精は綺麗な空気、綺麗な水、綺麗な森でないと棲むことができないと言われています。妖精の棲める綺麗な森林を保全をする取組みとして、カーボン・オフセットを行いPRしていきます。

カーボン・オフセットエコチャレンジの内容

- ・女神湖周辺の景観保全のためのゴミ拾いについて周知します。
- ・自然学習の際にカーボン・オフセットの説明をします。
- ・女神湖で行われるイベントに際して、オフセットを促します。

女神湖へ観光で来る年間40万人へ、AR機能が付いたパンフレットを配布。



パンフレットからスマホで読み込むと、女神湖カーボン・オフセットイメージ動画が流れます。

愛知なごや雪まつりカーボン・オフセットの取組

「愛知なごや雪まつり」は今年で2回目を迎える冬のワクワク、ドキドキ体験型のお祭りイベントです。期間中 愛・地球博記念公園（モリコロパーク）に岐阜・長野から天然雪を2,500トン以上運びこみます。この天然雪の輸送にかかる環境負荷を、地域のJ・VERでカーボン・オフセットします！



- 展開内容：
- 雪遊び、そり、スライダー体験
 - 雪だるま、氷像
 - 食を楽しめる場（物産展、ふるさと市場）
 - パフォーマンスショー
 - ステージ
 - 体験コーナーなど



名古屋発！ 自転車マップ カーボン・オフセットの取り組み

市民自転車フォーラムは、市民サイクルパラダイスin日間賀島の継続的な実施、なごや自転車散歩など自転車イベントの企画、実施など数多くの自転車利用普及に貢献してきました。
このたび、新たに作成する予定の中部地域の自転車マップ及び、Tシャツの製造工程にかかる排出量について、上流域のJ-VERを活用したカーボン・オフセットを行い、中部地域の自転車愛好家に自然環境の保全と、保全することによって得られる地域観光資源のPR、カーボン・オフセットの取り組みと認証マークの普及啓発を行っていきたいと考えています。

市民・自転車フォーラムの概要



特定非営利活動法人
市民・自転車フォーラム
The Forum for citizens with bicycles

私たちは個性的な街づくりを進めるため
自転車に乗った視点で考えられた街づくりに取り組み
「人と環境にやさしいサイクルシティ」の実現と
新しい都市交通システムとして「自転車の活用」を
推進・啓発しています。



特定非営利活動法人 市民・自転車フォーラム

〒461-0001

名古屋市中区泉1-1-27 パークサイド村本ビル

TEL 052-953-5166 FAX 052-953-4828

市民・自転車フォーラムはさまざまな職業のメンバー約50名で構成しています。〈会員の主な職業〉建設会社 医師 国家公務員 新聞社 広告代理店 照明会社 自動車会社 医療事務 機械設計 証券会社 自転車プロショップ 自動車部品製造 教師 自転車ディーラー グラフィックデザイナー 運送会社 看護師 ピアニストなど、それぞれ視点から「自転車」を見つめています。

自転車用マップ+ Tシャツのオフセット



豊かな環境を未来へ！
自然を満喫できるスポット
を地図に反映

カーボン・オフセット

例) 昨年作成
イベント用
Tシャツ

オフセット対象：

- ・自転車マップ・Tシャツの製造に伴う環境負荷
自転車マップ5,000部（予定）
Tシャツ1,200枚（予定）

地域の森林による削減・吸収プロジェクト

申請者： 特定非営利活動法人 市民・自転車フォーラム
問合せ先： 特定非営利活動法人 市民・自転車フォーラム
株式会社ウェイトボックス

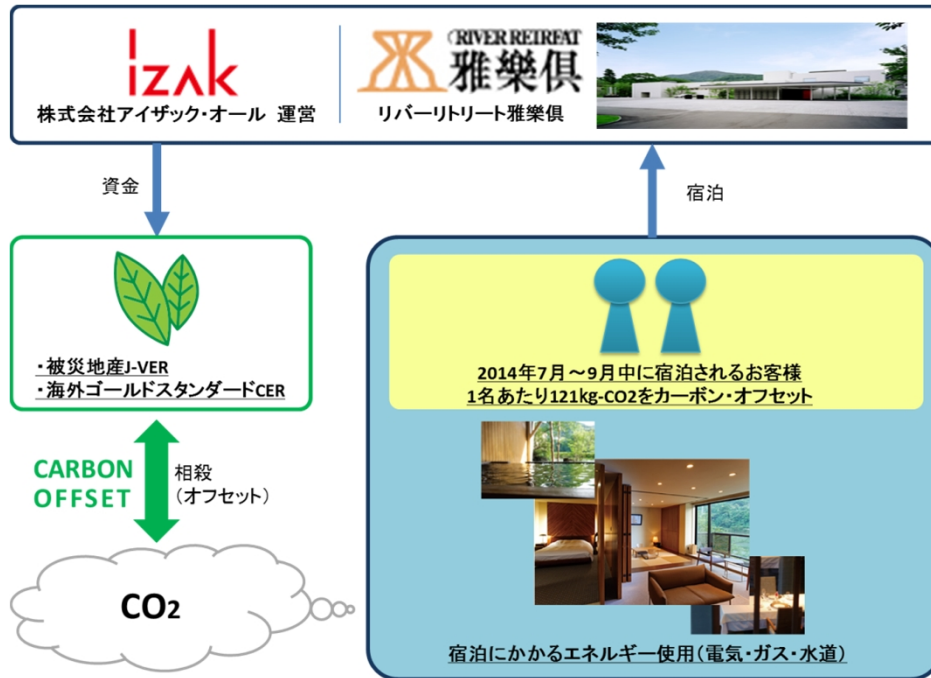
担当：木村 雄二 TEL：052-953-5116（取組みに関して）
担当：鈴木 修一郎 TEL：052-265-5902（カーボン・オフセットに関して）



株式会社アイザック・オール

リバーリトリート雅楽倶サマーオフセットキャンペーン

～お客様宿泊分のエネルギー使用量をカーボン・オフセット～



株式会社アイザック・オールが経営する高級宿泊施設「リバーリトリート雅楽倶」において、宿泊客数がピークを迎える夏期(2014年7月～9月)にカーボン・オフセットキャンペーンを実施します。

期間中にお越しいただいた、お客様の宿泊にかかるエネルギー使用(電気・ガス・水道)によるCO2 排出量相当のオフセットを提供します。

富山県神通川上流、山間の豊かな自然環境に囲まれた当該宿泊施設には県内外だけでなく海外からもお客様がお越しになります。

多様な地域からお越しいただくお客様が宿泊にかかるCO2排出量を、被災地において創出されたJ-VERおよび発展途上国で創出されたゴールドスタンダードCERを使用してカーボン・オフセットすることで地球温暖化対策に貢献し、日本の被災地および発展途上国へ貢献する機会を提供することで、カーボン・オフセットの意義をおもてなしの心とともに普及啓発していきます。

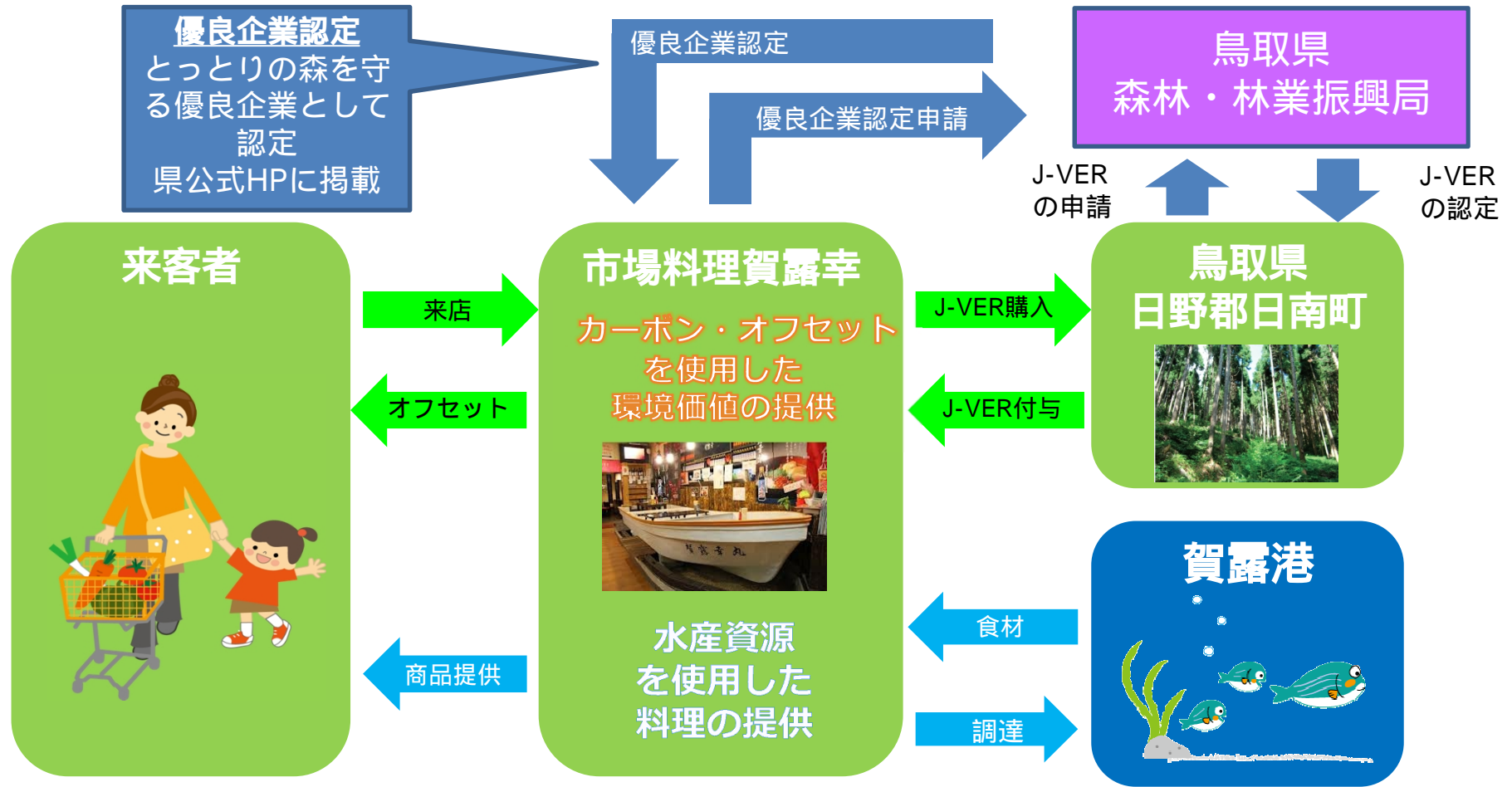
実施概要

事業名称	リバーリトリート雅楽倶サマーオフセットキャンペーン ～お客様宿泊分のエネルギー使用量をカーボン・オフセット～	クレジットの種類	オフセット・クレジット(J-VER)(予定) ゴールドスタンダードCER(予定)
オフセットの分類	商品・サービスの販売を通じたオフセット	クレジット内容	宮城県黒川郡大衡村地内株式会社未来彩園 木質バイオマスボイラー設備導入事業(J-VER)(予定) 4.5 MW Biomass (low density Crop Residues) based Power Generation unit of Malavalli Power Plant Pvt (ゴールドスタンダードCER)(予定)
実施期間	平成26年7月～平成26年9月(予定)	担当プロバイダー	マイクライメイトジャパン株式会社
情報公開	HP、リーフレット等	無効化	平成27年5月(予定)まで

問合せ先: リバーリトリート雅楽倶 担当: 植田 076-434-2371
マイクライメイトジャパン株式会社 担当: 平野 03-6228-3616



提案事業名 鳥取県発 市場料理 賀露幸のカーボン・オフセット



取組の説明

鳥取県内のブリリアントアソシエイツ株式会社の運営する賀露幸は賀露港からとれる豊富な幸を提供している。本取組では鳥取県日野郡日南町産の森林のJ-VERを使用して来客者の家庭生活に係るCO2排出量をオフセットする。貝や魚などが生息する豊かな海は、養分を含んだ森の水からできているので、J-VERを購入することで森林整備を行うことは鳥取県の水産資源の保護につながる。又、本取組を推進することによって鳥取県内の漁業の活性化を図ることも期待される。

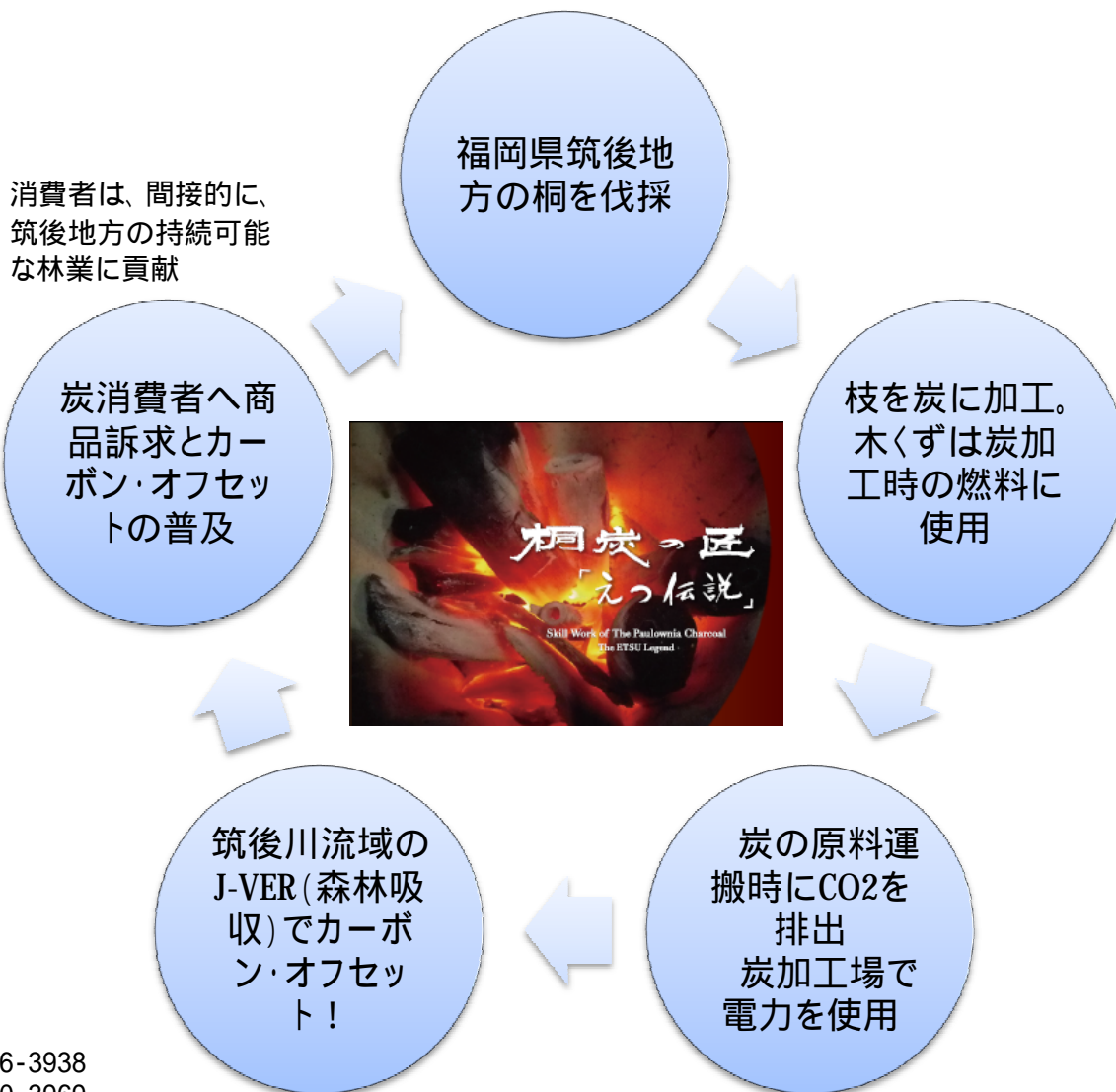
『カーボン・オフセット付き 桐炭』製造・運搬時に排出されるCO2のカーボン・オフセット事業
(桐を知り尽くした福岡県版「現代の名工」表彰者による、
大川市の市木「桐」の新商品開発・販売に合わせたカーボン・オフセット普及啓発事業)

筑後川流域の森林吸収クレジット（J-VER）を用いて、商品（桐炭）製造・運搬時に排出されるCO2をオフセットするもの。

桐の木の植林を当社では地球温暖化対策として積極的に取組んで参りました。同時にその持続可能な資源管理の一環として、出口（木を使う）としての商品開発に尽力しています。（出口を見据えた植林 伐採 商品化 新たな植林）

今般、桐の新しい使い方・商品としての「桐炭」を開発しました。

この普及・販売に合わせカーボン・オフセットにも取り組むことといたしました。



お問合せ : 桐里工房(担当:稗田)
プロバイダー : 一般社団法人モア・トゥリーズ(担当:李)

0944-86-3938
03-5770-3969

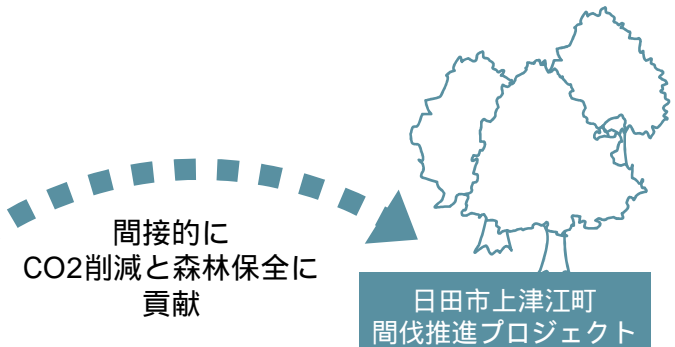
森林セラピーで環境貢献！ 森林を守る「カーボン・オフセット付き宿泊プラン」

グリーンピア八女で実施している、森林セラピーの参加者が宿泊時に使用するエネルギー利用に伴い排出されるCO₂をオフセットする取り組み。「森への恩返し」をコンセプトに、隣接する大分県日田市の間伐促進型クレジットを活用する。1泊あたり25kgのオフセットを実施し、年間約12tをオフセットする予定。



森林セラピー参加者

森林セラピー参加者を
オフセット主体にして
カーボン・オフセットを実施



クレジット調達



無効化



グリーンピア八女

宿泊時のエネルギー使用に伴うCO₂排出(25kg/部屋・日)をカーボン・オフセット

問合せ先：
八女市黒木町総合支所・産業経済課商工観光係（担当：石川・松本）
0943-42-1115
一般社団法人九州カーボンオフセット協会 092-474-1130



カーボン・オフセットプロバイダー：株式会社イトーキ
TEL 03-6228-6375 / E:MAIL ECOSL@itoki.jp

プロジェクト概要	名称	直売商品の販売による、個人の日常生活のカーボン・オフセット支援 (“直売所甲子園2011” 優勝駅が推進する、カーボン・オフセット事業)			オフセットの対象	排出者	道の駅来訪者
	申請する取組の単位	平成26年度中の、商品の販売活動	申請者	有限会社道の駅たちばな	埋め合わせするクレジット	排出期間・量	日常生活における1日あたり排出量 <*1>
	オフセットの種類	自己活動オフセット支援	オフセット主体者	消費者の家庭(における排出量をオフセット)		種類	J-VERクレジット(大分県日田市)
					量	12,000kg-CO2 (= 3kg-CO2/商品<*2> x 4,000個)	

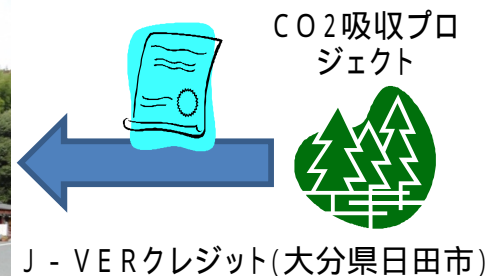
日常生活でCO2を排出<*1>
温暖化防止のため省エネ努力
努力してもゼロにはできない…



直売商品に付属するCO2クレジットで、オフセット!



カーボン・オフセット付き直売商品 (= 3kg-CO2/商品) <*2>



道の駅をカーボン・オフセット発信駅へ
(直売甲子園優勝者のコミュニケーション力を活かす)

トリオ食品(株)の黒棒
(八女産の郷土菓子)



「黒棒」は筑後地方で広く生産されていた小麦と、さとうきびの搾り汁を煮詰めた黒砂糖を主に使った、伝統の郷土菓子です。

ふっくらと焼き上げた小麦生地につぶりと黒砂糖蜜をからませ、ゆっくりと乾燥させてでき上った「黒棒」の、表面の適度な歯ごたえと、しっかりとした生地の味わい、それに、黒砂糖の絶妙なバランスをお楽しみください。

温室効果ガスインベントリオフィス 2011年実績より以下で算定
<*1> 2,129kg-CO2/人・年 ÷ 365日 = 5.9kg-CO2/人・日
<*2> 5.9kg-CO2の半分以上

問合せ先: 有限会社道の駅たちばな(担当:森) 0943-37-1711
プロバイダー: 一般社団法人モア・トゥリーズ(担当:李) 03-5770-3969

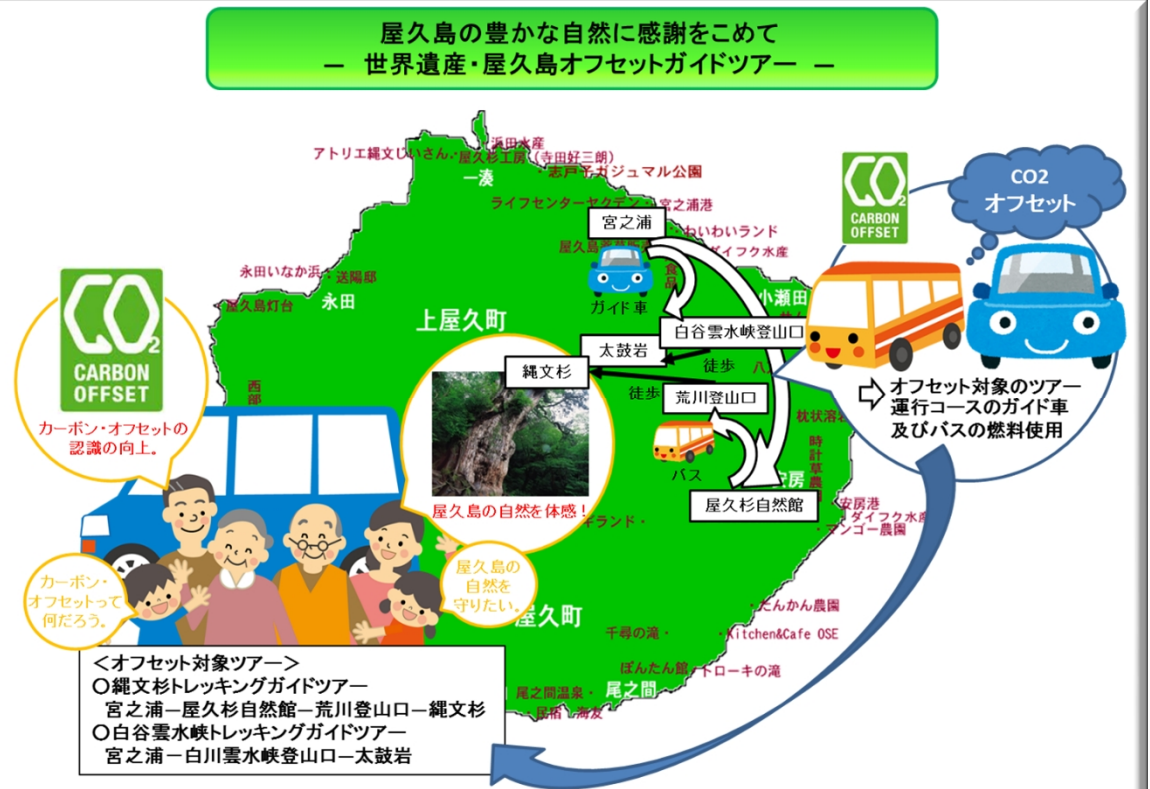
屋久島の豊かな自然に感謝をこめて — 世界遺産・屋久島オフセットガイドツアー —

事業概要

世界遺産の島・屋久島で、屋久島の雄大で神秘的な自然の魅力を伝える自然ガイドを行う株式会社ANDにおいて、

屋久島の自然を後世にも残していくため、自然ガイドツアーにおける車の燃料使用により排出されるCO2をオフセットし、

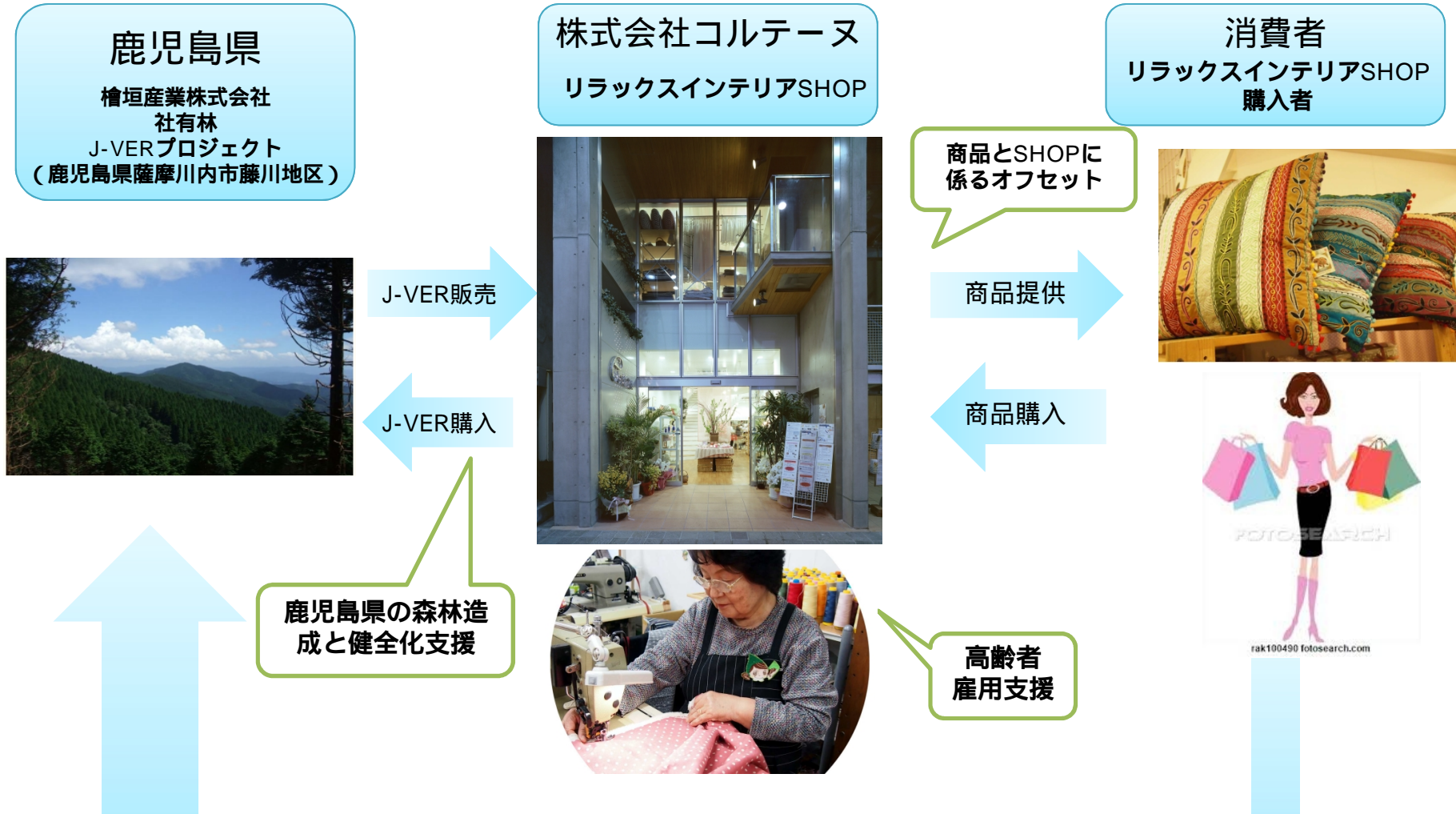
ツアー参加者に対し、自然環境保全の意識向上と自然を守る一手段としてカーボン・オフセットの普及を行います。



実施概要

事業名称	屋久島の豊かな自然に感謝をこめて 世界遺産・屋久島オフセットガイドツアー	クレジットの種類	オフセット・クレジット(J-VER)
オフセットの分類	商品・サービスの販売を通じたオフセット	クレジットの調達地域	山梨県
実施期間	平成26年4月～平成26年10月(予定)	担当プロバイダー	マイクライメイトジャパン株式会社
情報公開	自然観察ガイドブック、ガイド車マグネット等	無効化	平成27年6月(予定)

コルテーヌの高齢者縫製技術者が縫製するインテリア商品に係るカーボン・オフセット
～高齢者発信 世代を超え後世に美しい地球を残すため～



地産地消型：地球温暖化防止 + 産業雇用・経済活性化に寄与

ガソリンスタンドSS 溝辺空港バイパス店に係るカーボン・オフセット～環境負荷が少ないエネルギー提供～

大分県
株式会社トライ・ウッド
日田市上津江町間伐推進プロジェクト



J-VER販売



筑後川の水源の1つの
日田市上津江町地域
山林の保全

株式会社ビーザ・ワン
ガソリンスタンド
SS 溝辺空港バイパス店



ガソリンスタンド
SS 溝辺空港バイパス店
鹿児島県霧島市

製油所の付近の
山林保全支援

J-VER購入

消費者
ガソリンスタンド
SS 溝辺空港バイパス店利用者

ガソリン販売
量の一部を
オフセット

給油などエネルギー
販売サービス

ガソリンなど購入



地球温暖化防止 + エネルギーを通じた資金循環に寄与