

(イ) 単独施設

① 削除

次の単独施設を削除する。

(表 8 : 単独施設削除表)

番号	種 類	位 置
2	スキー場	北海道網走郡大空町 (藻琴山北斜面)
9	園地	北海道斜里郡小清水町及び北海道川上郡弟子屈町 (小清水峠)
45	園地	北海道川上郡弟子屈町 (川湯帽子山)
46	スキー場	北海道川上郡弟子屈町 (川湯帽子山)

告示年月日	理 由
昭52. 11. 15	今後の整備の見込みがなく、公園利用上の必要性も乏しいため削除する。
昭62. 3. 30	今後の整備の見込みがなく、公園利用上の必要性も乏しいため削除する。
平10. 8. 31	今後の整備の見込みがなく、公園利用上の必要性も乏しいため削除する。
昭52. 11. 15	今後の整備の見込みがなく、公園利用上の必要性も乏しいため削除する。

(ウ) 道路

a 歩道

① 削除

次の歩道を削除する。

(表 9 : 道路 (歩道) 削除表)

番号	路線名	区 間
4	裏摩周探勝線	起点—北海道斜里郡清里町及び北海道川上郡弟子屈町 (裏摩周) 終点—北海道斜里郡清里町 (国有林網走南部森林管理署1017林班及び1025林班・国立公園境界)

主要経過地	告示年月日	理 由
	昭62. 3. 30	今後の整備の見込みがなく、公園利用上の必要性も乏しいため削除する。

② 変更

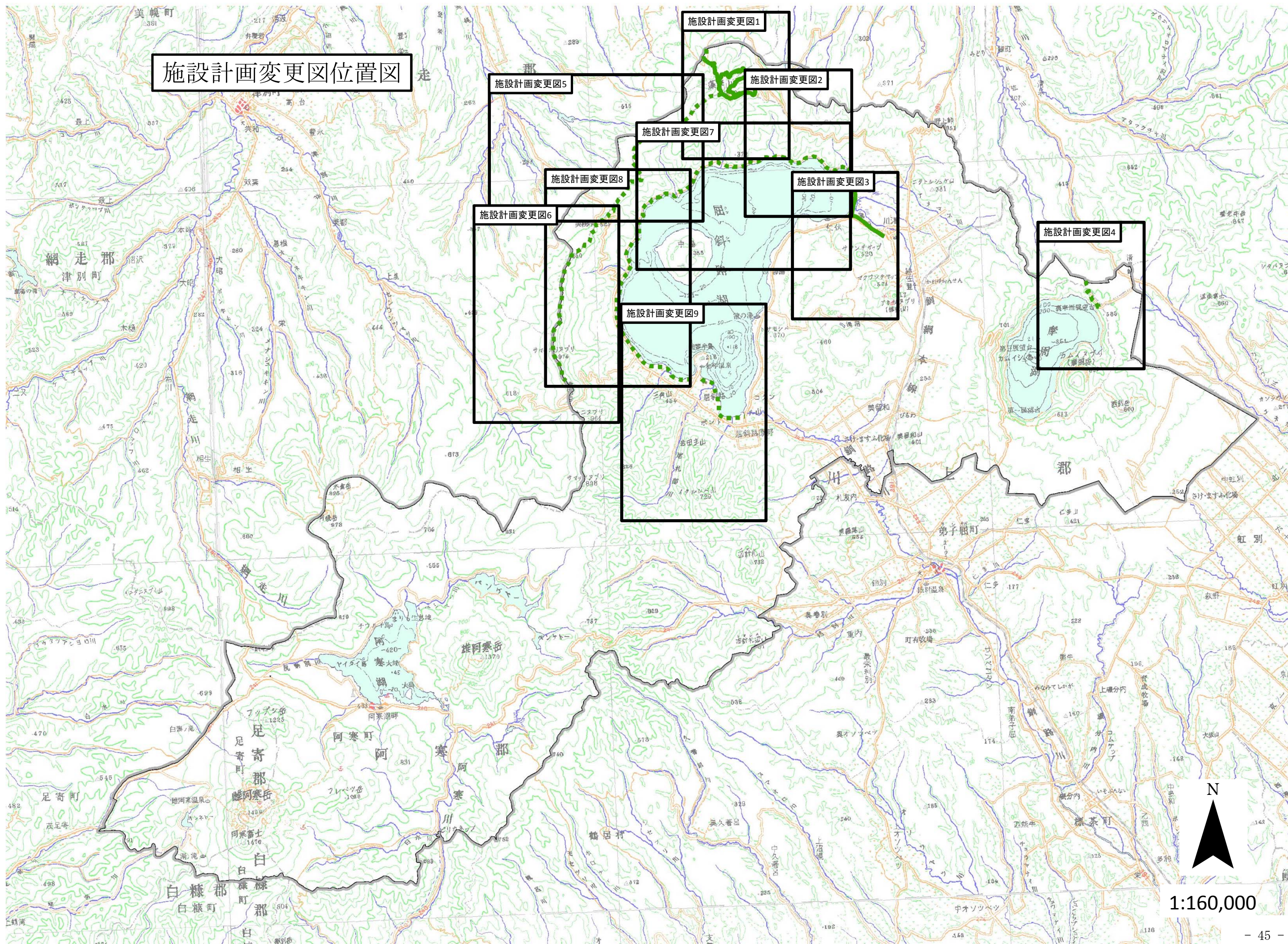
次の歩道を変更する。

(表10：道路（歩道）変更表)

現 行				
番号	路線名	区 間	主 要 経過地	告示年月日
1	藻琴山登山線	起点—北海道網走郡大空町 (東洋・国立公園境界) 終点—北海道斜里郡小清水町 (第二展望台・歩道合流点)	銀嶺水 藻琴山山頂 第二展望台 藻琴山八合目 藻琴山野営場	平10. 8. 31
2	屈斜路湖北西外 輪山線	起点—北海道網走郡美幌町 (藻琴山山頂・歩道分岐点) 終点—北海道川上郡弟子屈町 (津別峠展望台・国立公園境 界)	美幌峠 湖西山 サマッカリヌプ リ	平10. 8. 31
10	屈斜路湖周回線	起点—北海道川上郡弟子屈町 (川湯集団施設地区) 終点—北海道川上郡弟子屈町 (屈斜路サッテキナイ)	仁伏 碁石ヶ浜 和琴	平10. 8. 31

新 規					
番号	路線名	区 間	主要経過地	整備方針	理 由
1	藻琴山登山線	起点 北海道斜里郡小清水町 (藻琴山八合目園地) 起点 北海道網走郡大空町 (東洋・国立公園境界) 終点 北海道網走郡美幌町及び 北海道川上郡弟子屈町 (藻琴山山頂) 起点 北海道斜里郡小清水町 (藻琴山東斜面野営場) 終点 北海道斜里郡小清水町 (藻琴山八合目園地) 終点 北海道斜里郡小清水町 (歩道合流点) 終点 北海道網走郡大空町 (銀嶺水)	銀嶺水 藻琴山山頂 藻琴山八合目 藻琴山野営場	藻琴山への 登山及び屈 斜路湖、知 床連山、オ ホーツク海 等の展望の ための歩道 として整備 する。	利用実態を踏ま え、路線の一部 を追加し、起終 点を変更する。
2	屈斜路湖北 西外輪山線	起点 北海道網走郡美幌町 (美幌峠) 終点 北海道網走郡美幌町 (藻琴山・歩道分岐点)		美幌峠から 藻琴山への 登山及び屈 斜路湖の展 望のための 歩道として 整備する。	利用実態を踏ま え、路線の一部 と起終点を変更 する。
10	屈斜路湖畔 線	起点 北海道川上郡弟子屈町 (川湯集団施設地区) 終点 北海道川上郡弟子屈町 (碁石ヶ浜)	碁石ヶ浜	屈斜路湖の 湖岸を探勝 する歩道と して整備す る。	利用実態と川湯 エコミュージア ム構想との整合 性を図るため、 路線の一部を削 除する。

施設計画変更図位置図



施設計画変更図1

施設計画変更図2

施設計画変更図7

施設計画変更図8

施設計画変更図3

施設計画変更図6

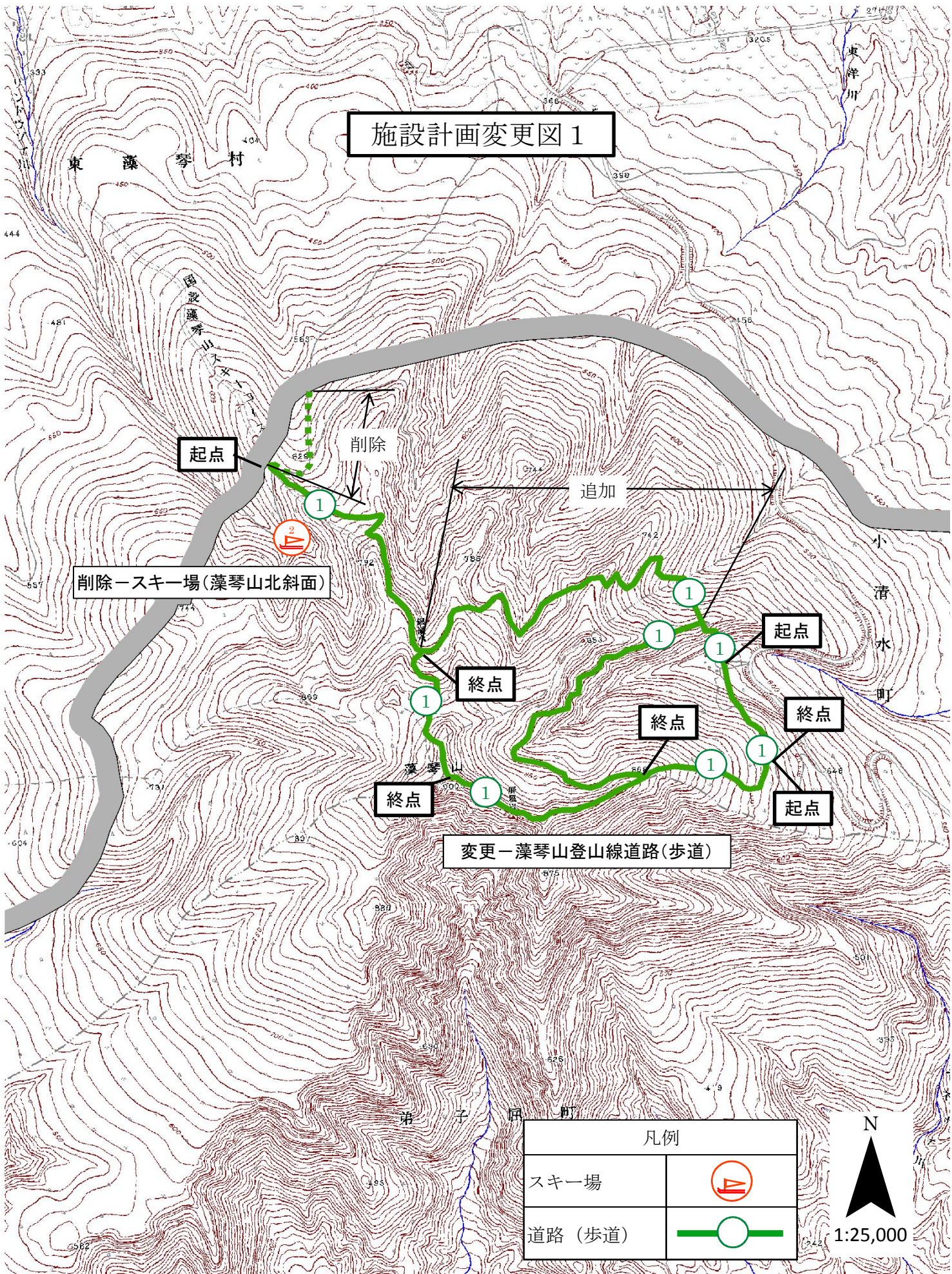
施設計画変更図9

施設計画変更図4



1:160,000

施設計画変更図 1



削除-スキー場(藻琴山北斜面)

変更-藻琴山登山線道路(歩道)

凡例	
スキー場	
道路(歩道)	



施設計画変更図2

小清水町

削除一園地(小清水峠)

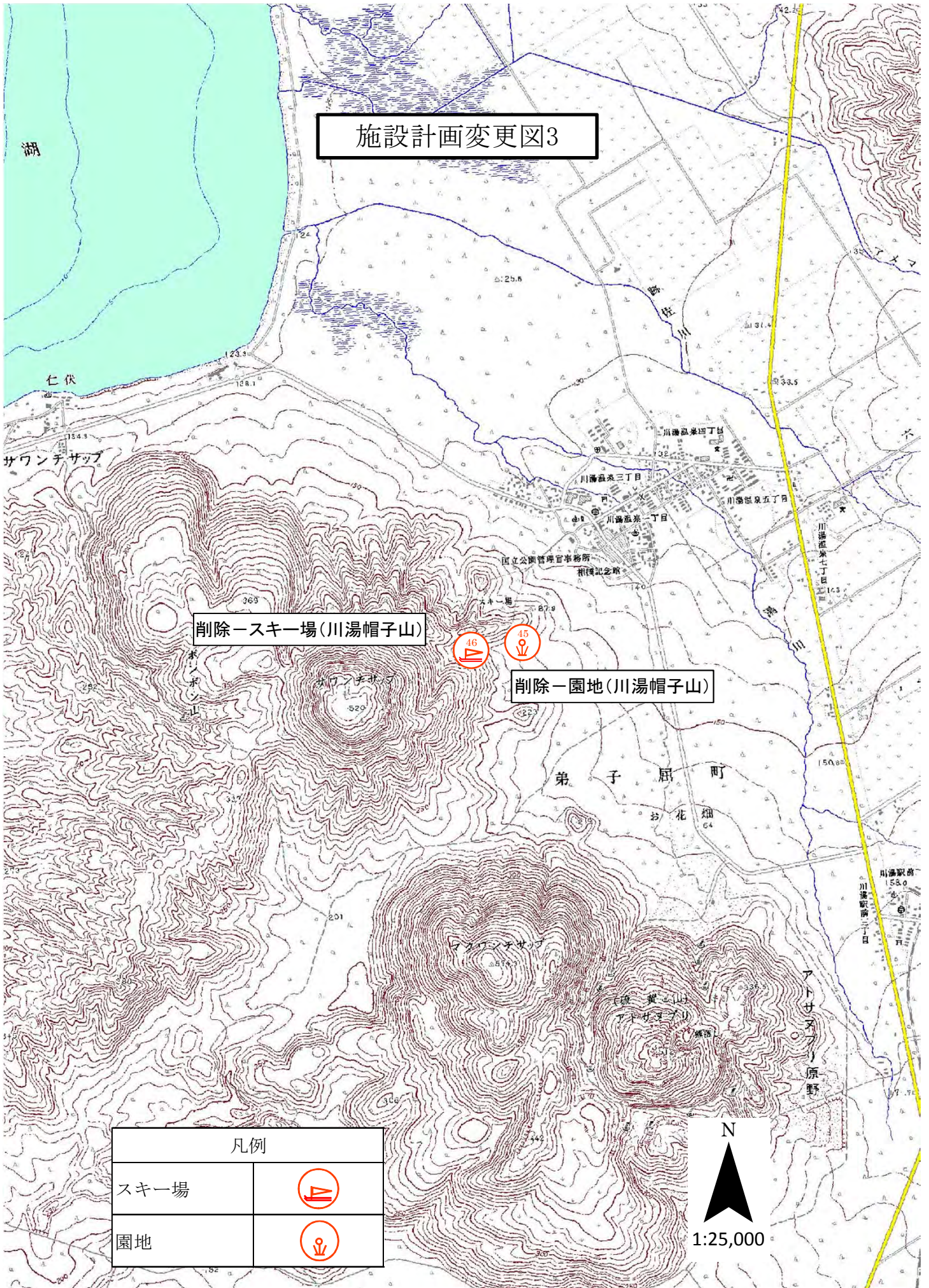


凡例

園地



施設計画変更図3



削除-スキー場(川湯帽子山)

削除-園地(川湯帽子山)

凡例	
スキー場	
園地	

N
1:25,000

