

別紙1-2 除染実施前後の放射線測定データ(櫛葉町役場)

- ①屋外
- ②本庁舎1階
- ③本庁舎2階
- ④本庁舎3階
- ⑤本庁舎屋上
- ⑥東庁舎1階
- ⑦東庁舎2階
- ⑧東庁舎屋上
- ⑨建物外壁

榑葉町役場 測定データ ① 屋外

[測定日] 2012年11月23日・28日(除染前) / 2012年12月15日(除染後)

屋外

測定点	除染前			除染後			備考
	空間線量率		表面汚染密度	空間線量率		表面汚染密度	
	$\mu\text{Sv/h}$		K \cdot cpm	$\mu\text{Sv/h}$		K \cdot cpm	
	100cm	1cm	1cm	100cm	1cm	1cm	
A-1	1.00	0.93	1.5	0.75	0.48	0.5	
A-2	0.76	0.92	3.0	0.40	0.50	2.1	
A-3	1.04	1.84	2.4	0.45	0.51	1.1	
A-4	1.03	1.36	3.4	0.48	0.57	1.2	
A-5	0.99	1.07	2.2	0.61	0.65	1.1	
A-6	ツブ参照)	1.35		0.56	0.55	1.0	
A-7	0.89	0.81	1.1	0.58	0.46	0.8	
A-8	0.98	1.00	2.3	0.61	0.50	0.6	
B-1	0.87	1.19	3.0	0.60	0.50	0.7	
B-2	0.74	1.09	2.9	0.46	0.62	1.2	
B-3	0.83	1.09	3.7	0.47	0.58	1.2	
B-4	0.77	0.86	1.7	0.48	0.56	1.0	
B-5	0.78	0.67	1.0	0.45	0.36	0.4	
B-6	0.87	1.13	3.4	0.47	0.58	1.3	
B-7	0.80	0.93	2.7	0.49	0.59	1.0	
B-8	0.88	1.06	2.4	0.59	0.66	0.8	
C-1	0.83	1.13	2.8	0.46	0.40	0.5	
C-2	0.75	1.18	2.2	0.47	0.60	1.0	
C-3	0.75	0.95	0.8	0.48	0.52	1.0	
C-4	0.69	0.81	1.4	0.48	0.59	0.8	
C-5	0.65	0.84	1.2	0.45	0.52	0.8	
C-6	0.47	0.40	0.8	0.33	0.26	0.4	
C-7	0.64	0.83	1.6	0.49	0.62	0.8	
C-8	0.75	0.97	2.3	0.51	0.49	0.5	
C-9	0.74	1.13	3.0	0.50	0.56	1.3	
D-1	0.84	1.04	2.7	-	-	-	水タンク測定不可
D-2	0.75	1.06	2.7	0.52	0.68	1.1	
D-3	0.71	0.96	1.2	0.48	0.65	1.5	
D-4	0.56	0.46	0.7	0.43	0.33	0.4	
D-7	0.79	1.07	1.9	0.49	0.68	1.3	
D-8	0.66	0.81	1.5	0.46	0.62	1.0	
D-9	0.76	1.49	2.1	0.57	1.29	1.6	
D-10	0.72	1.13	3.3	0.43	0.66	1.3	

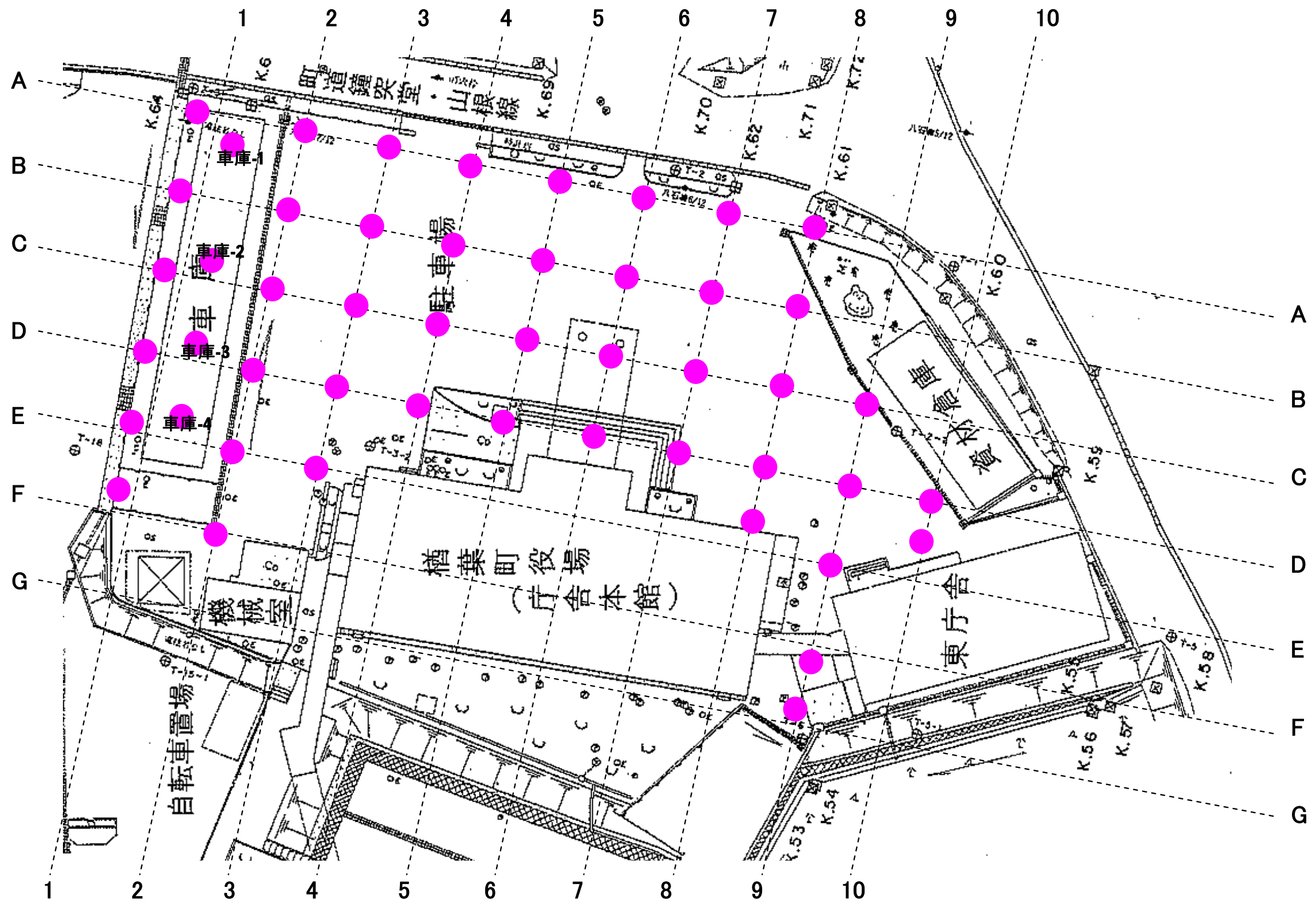
榑葉町役場 測定データ ① 屋外

[測定日] 2012年11月23日・28日(除染前) / 2012年12月15日(除染後)

屋外

測定点	除染前			除染後			備考
	空間線量率		表面汚染密度	空間線量率		表面汚染密度	
	$\mu\text{Sv/h}$		K \cdot cpm	$\mu\text{Sv/h}$		K \cdot cpm	
	100cm	1cm	1cm	100cm	1cm	1cm	
D-5				0.41	0.53	1.1	
D-6				0.37	0.36	0.5	
E-1	0.83	1.26	3.3	0.53	0.53	1.0	
E-2	0.72	0.98	2.2	0.50	0.58	0.9	
E-3	0.66	0.94	2.1	0.48	0.68	1.3	
E-8	0.66	1.17	2.2	-	-	-	ブルーシート測定不可
E-9	0.68	1.03	2.4	0.59	0.84	1.6	
E-10				0.43	0.63	1.2	
F-1	0.70	0.76	1.8	0.46	0.49	0.9	
F-2	0.68	0.95	2.1	0.44	0.63	1.2	
F-9	0.56	0.92	2.1	0.44	0.65	1.6	
G-9	0.72	1.08	2.9	0.52	0.52	0.8	
車庫-1	0.45	0.35	0.5	0.35	0.32	0.3	
車庫-2	0.57	0.55	0.7	0.37	0.37	0.3	
車庫-3	0.45	0.45	0.5	0.34	0.33	0.4	
車庫-4	0.40	0.42	0.6	0.32	0.33	0.3	

楢葉町役場 測定点マップ① - 屋外



栢葉町役場 測定データ ② 本庁舎1階

[測定日] 2012年11月23日・28日(除染前) / 2012年12月15日(除染後)

本庁舎1階

計測場所	計測方法	単位	除染前	除染後	備考
1-0 a	空間線量率 1m	μ Sv/h	0.20	0.19	
	空間線量率 1cm	μ Sv/h	0.22	0.20	
風除室	表面密度 1cm	cpm	376		
	コリメータ	cpm			
1-0 b	空間線量率 1m	μ Sv/h	0.23	0.21	
	空間線量率 1cm	μ Sv/h	0.25	0.21	
風除室	表面密度 1cm	cpm	440		
	コリメータ	cpm			
1-1 a	空間線量率 1m	点は、②、⑥	0.11		
	空間線量率 1cm	μ Sv/h	0.11	0.11	
保健室	表面密度 1cm	cpm	120		
	コリメータ	cpm			
1-1 b	空間線量率 1m	μ Sv/h	0.17	0.14	
	空間線量率 1cm	μ Sv/h	0.10	0.12	
保健室	表面密度 1cm	cpm	190		
	コリメータ	cpm			
1-2 a	空間線量率 1m	μ Sv/h	0.11	0.10	
	空間線量率 1cm	μ Sv/h	0.13	0.11	
女子更衣室	表面密度 1cm	cpm	233		
	コリメータ	cpm			
1-2 b	空間線量率 1m	μ Sv/h	0.11	0.13	
	空間線量率 1cm	μ Sv/h	0.10	0.10	
女子更衣室	表面密度 1cm	cpm	107		
	コリメータ	cpm			
1-3 a	空間線量率 1m	μ Sv/h	0.11	0.13	
	空間線量率 1cm	μ Sv/h	0.13	0.14	
給湯室	表面密度 1cm	cpm	195		
	コリメータ	cpm			
R-1 a	空間線量率 1m	μ Sv/h	0.13	0.11	
	空間線量率 1cm	μ Sv/h	0.15	0.11	
廊下室	表面密度 1cm	cpm	197		
	コリメータ	cpm			
1-4 a	空間線量率 1m	μ Sv/h	0.11	0.11	
	空間線量率 1cm	μ Sv/h	0.13	0.14	
物置	表面密度 1cm	cpm	233		
	コリメータ	cpm			
1-5 a	空間線量率 1m	μ Sv/h	0.17	0.17	
	空間線量率 1cm	μ Sv/h	0.20	0.20	
機械室	表面密度 1cm	cpm	485		
	コリメータ	cpm			

栢葉町役場 測定データ ② 本庁舎1階

[測定日] 2012年11月23日・28日(除染前) / 2012年12月15日(除染後)

本庁舎1階

計測場所	計測方法	単位	除染前	除染後	備考
1-5 b	空間線量率 1m	μ Sv/h	0.38	0.26	
	空間線量率 1cm	μ Sv/h	0.35	0.28	
機械室	表面密度 1cm	cpm	620		
	コリメータ	cpm			
1-6 a	空間線量率 1m	μ Sv/h	0.15	0.13	
	空間線量率 1cm	μ Sv/h	0.13	0.13	
男子更衣室	表面密度 1cm	cpm	214		
	コリメータ	cpm			
1-6 b	空間線量率 1m	μ Sv/h	0.28	0.19	
	空間線量率 1cm	μ Sv/h	0.15	0.15	
男子更衣室	表面密度 1cm	cpm	210		
	コリメータ	cpm			
1-7 a	空間線量率 1m	μ Sv/h	0.15	0.16	
	空間線量率 1cm	μ Sv/h	0.15	0.15	
住民課エリア	表面密度 1cm	cpm	167		
	コリメータ	cpm			
1-7 b	空間線量率 1m	μ Sv/h	0.21	0.17	
	空間線量率 1cm	μ Sv/h	0.17	0.16	
住民課エリア	表面密度 1cm	cpm	300		
	コリメータ	cpm			
1-8 a	空間線量率 1m	μ Sv/h	0.17	0.15	
	空間線量率 1cm	μ Sv/h	0.16	0.15	
住民課エリア	表面密度 1cm	cpm	169		
	コリメータ	cpm	160	90	
1-8 b	空間線量率 1m	μ Sv/h	0.12	0.16	
	空間線量率 1cm	μ Sv/h	0.12	0.14	
住民課エリア	表面密度 1cm	cpm	145		
	コリメータ	cpm	130	100	
1-9 a	空間線量率 1m	μ Sv/h	0.17	0.16	
	空間線量率 1cm	μ Sv/h	0.16	0.14	
エントランスホール	表面密度 1cm	cpm	169		
	コリメータ	cpm	80	74	
1-9 b	空間線量率 1m	μ Sv/h	0.34	0.18	
	空間線量率 1cm	μ Sv/h	0.15	0.17	
エントランスホール	表面密度 1cm	cpm	143		
	コリメータ	cpm			
R-2 a	空間線量率 1m	μ Sv/h	0.13	0.14	
	空間線量率 1cm	μ Sv/h	0.13	0.14	
廊下	表面密度 1cm	cpm	157		
	コリメータ	cpm			

栢葉町役場 測定データ ② 本庁舎1階

[測定日] 2012年11月23日・28日(除染前) / 2012年12月15日(除染後)

本庁舎1階

計測場所	計測方法	単位	除染前	除染後	備考
R-3 a	空間線量率 1m	μ Sv/h	0.13	0.13	
	空間線量率 1cm	μ Sv/h	0.14	0.15	
廊下	表面密度 1cm	cpm	163		
	コリメータ	cpm			
R-4 a	空間線量率 1m	μ Sv/h	0.12	0.13	
	空間線量率 1cm	μ Sv/h	0.12	0.13	
廊下	表面密度 1cm	cpm	143		
	コリメータ	cpm			
R-5 a	空間線量率 1m	μ Sv/h	0.13	0.15	
	空間線量率 1cm	μ Sv/h	0.16	0.15	
廊下	表面密度 1cm	cpm	237		
	コリメータ	cpm			
1-10 a	空間線量率 1m	μ Sv/h	0.14	0.16	
	空間線量率 1cm	μ Sv/h	0.14	0.15	
商工観光課室	表面密度 1cm	cpm	186		
	コリメータ	cpm			
1-10 b	空間線量率 1m	μ Sv/h	0.34	0.40	
	空間線量率 1cm	μ Sv/h	0.15	0.14	
商工観光課室	表面密度 1cm	cpm	143		
	コリメータ	cpm			
1-11 a	空間線量率 1m	μ Sv/h	0.20	0.19	
	空間線量率 1cm	μ Sv/h	0.17	0.18	
会議室	表面密度 1cm	cpm	163		
	コリメータ	cpm			
1-11 b	空間線量率 1m	μ Sv/h	0.12	0.20	
	空間線量率 1cm	μ Sv/h	0.12	0.19	
会議室	表面密度 1cm	cpm	145		
	コリメータ	cpm			
1-12 a	空間線量率 1m	μ Sv/h	0.13	0.15	
	空間線量率 1cm	μ Sv/h	0.15	0.14	
便所男女共用	表面密度 1cm	cpm	273		
	コリメータ	cpm			
1-13 a	空間線量率 1m	μ Sv/h	0.15	0.15	
	空間線量率 1cm	μ Sv/h	0.15	0.15	
台所	表面密度 1cm	cpm	228		
	コリメータ	cpm			
1-13 b	空間線量率 1m	μ Sv/h	0.16	0.18	
	空間線量率 1cm	μ Sv/h	0.15	0.14	
台所	表面密度 1cm	cpm	315		
	コリメータ	cpm			

檜葉町役場 測定データ ② 本庁舎1階

[測定日] 2012年11月23日・28日(除染前) / 2012年12月15日(除染後)

本庁舎1階

計測場所	計測方法	単位	除染前	除染後	備考
1-14 a	空間線量率 1m	μ Sv/h	0.17	0.17	
	空間線量率 1cm	μ Sv/h	0.15	0.15	
宿直室	表面密度 1cm	cpm	237		
	コリメータ	cpm			
1-14 b	空間線量率 1m	μ Sv/h	0.30	0.25	
	空間線量率 1cm	μ Sv/h	0.17	0.17	
宿直室	表面密度 1cm	cpm	251		
	コリメータ	cpm			
1-15 a	空間線量率 1m	μ Sv/h	0.15	0.15	
	空間線量率 1cm	μ Sv/h	0.16	0.18	
女子便所	表面密度 1cm	cpm	307		
	コリメータ	cpm			
1-15 b	空間線量率 1m	μ Sv/h	0.17	0.17	
	空間線量率 1cm	μ Sv/h	0.18	0.22	
女子便所	表面密度 1cm	cpm	295		
	コリメータ	cpm			
K-1 a	空間線量率 1m	μ Sv/h	0.14	0.16	
	空間線量率 1cm	μ Sv/h	0.12	0.13	
踊場室	表面密度 1cm	cpm	163		
	コリメータ	cpm			
K-1 b	空間線量率 1m	μ Sv/h	0.19	0.20	
	空間線量率 1cm	μ Sv/h	0.17	0.17	
踊場室	表面密度 1cm	cpm	285		
	コリメータ	cpm			

栢葉町役場 測定データ ③ 本庁舎2階

[測定日] 2012年11月23日・28日(除染前) / 2012年12月15日(除染後)

本庁舎2階

計測場所	計測方法	単位	除染前	除染後	備考
2-1 a	空間線量率 1m	μ Sv/h	0.15	0.13	
	空間線量率 1cm	μ Sv/h	0.15	0.13	
EVホール	表面密度 1cm	cpm	240		
	コリメータ	cpm	110	80	
2-1 b	空間線量率 1m	μ Sv/h	0.16	0.17	
	空間線量率 1cm	μ Sv/h	0.15	0.14	
EVホール	表面密度 1cm	cpm	221		
	コリメータ	cpm		100	
2-2 a	空間線量率 1m	点は、②、⑥	0.13		
	空間線量率 1cm	μ Sv/h	0.12	0.13	
下水道課室	表面密度 1cm	cpm	240		
	コリメータ	cpm			
2-2 b	空間線量率 1m	μ Sv/h	0.16	0.11	
	空間線量率 1cm	μ Sv/h	0.15	0.13	
下水道課室	表面密度 1cm	cpm	221		
	コリメータ	cpm			
2-3 a	空間線量率 1m	μ Sv/h	0.14	0.13	
	空間線量率 1cm	μ Sv/h	0.15	0.14	
和室30畳	表面密度 1cm	cpm	193		
	コリメータ	cpm			
2-3 b	空間線量率 1m	μ Sv/h	0.17	0.15	
	空間線量率 1cm	μ Sv/h	0.17	0.15	
和室30畳	表面密度 1cm	cpm	193		
	コリメータ	cpm			
2-4 a	空間線量率 1m	μ Sv/h	0.14	0.13	
	空間線量率 1cm	μ Sv/h	0.14	0.11	
給湯室	表面密度 1cm	cpm	278		
	コリメータ	cpm			
2-5 a	空間線量率 1m	μ Sv/h	0.14	0.12	
	空間線量率 1cm	μ Sv/h	0.13	0.12	
副町長室	表面密度 1cm	cpm	163		
	コリメータ	cpm			
2-5 b	空間線量率 1m	μ Sv/h	0.16	0.13	
	空間線量率 1cm	μ Sv/h	0.12	0.12	
副町長室	表面密度 1cm	cpm	176		
	コリメータ	cpm			
2-6 a	空間線量率 1m	μ Sv/h	0.15	0.13	
	空間線量率 1cm	μ Sv/h	0.13	0.12	
企画課エリア	表面密度 1cm	cpm	155		
	コリメータ	cpm	110	160	

栢葉町役場 測定データ ③ 本庁舎2階

[測定日] 2012年11月23日・28日(除染前) / 2012年12月15日(除染後)

本庁舎2階

計測場所	計測方法	単位	除染前	除染後	備考
2-6 b	空間線量率 1m	μ Sv/h	0.14	0.14	
	空間線量率 1cm	μ Sv/h	0.14	0.13	
企画課エリア	表面密度 1cm	cpm	155		
	コリメータ	cpm	110	200	
2-7 a	空間線量率 1m	μ Sv/h	0.16	0.13	
	空間線量率 1cm	μ Sv/h	0.14	0.13	
総務課エリア	表面密度 1cm	cpm	163		
	コリメータ	cpm			
2-7 b	空間線量率 1m	μ Sv/h	0.17	0.13	
	空間線量率 1cm	μ Sv/h	0.14	0.13	
総務課エリア	表面密度 1cm	cpm	163		
	コリメータ	cpm			
2-8 a	空間線量率 1m	μ Sv/h	0.19	0.16	
	空間線量率 1cm	μ Sv/h	0.17	0.15	
町長室	表面密度 1cm	cpm	160		
	コリメータ	cpm			
2-8 b	空間線量率 1m	μ Sv/h	0.26	0.20	
	空間線量率 1cm	μ Sv/h	0.18	0.17	
町長室	表面密度 1cm	cpm	179		
	コリメータ	cpm			
2-9 a	空間線量率 1m	μ Sv/h	0.16	0.15	
	空間線量率 1cm	μ Sv/h	0.16	0.14	
応接室	表面密度 1cm	cpm	159		
	コリメータ	cpm			
2-9 b	空間線量率 1m	μ Sv/h	0.21	0.19	
	空間線量率 1cm	μ Sv/h	0.18	0.17	
応接室	表面密度 1cm	cpm	174		
	コリメータ	cpm			
2-10 a	空間線量率 1m	μ Sv/h	0.16	0.14	
	空間線量率 1cm	μ Sv/h	0.18	0.14	
交換室	表面密度 1cm	cpm	310		
	コリメータ	cpm			
2-10 b	空間線量率 1m	μ Sv/h	0.18	0.17	
	空間線量率 1cm	μ Sv/h	0.18	0.15	
交換室	表面密度 1cm	cpm			
	コリメータ	cpm			
2-11 a	空間線量率 1m	μ Sv/h	0.16	0.16	
	空間線量率 1cm	μ Sv/h	0.16	0.14	
無線室	表面密度 1cm	cpm	266		
	コリメータ	cpm			

栢葉町役場 測定データ ③ 本庁舎2階

[測定日] 2012年11月23日・28日(除染前) / 2012年12月15日(除染後)

本庁舎2階

計測場所	計測方法	単位	除染前	除染後	備考
2-11 b	空間線量率 1m	μ Sv/h	0.20	0.19	
	空間線量率 1cm	μ Sv/h	0.17	0.16	
無線室	表面密度 1cm	cpm	385		
	コリメータ	cpm			
2-12 a	空間線量率 1m	μ Sv/h	0.12	0.12	
	空間線量率 1cm	μ Sv/h	0.14	0.12	
機械室	表面密度 1cm	cpm	172		
	コリメータ	cpm			
K-2 a	空間線量率 1m	μ Sv/h	0.12	0.15	
	空間線量率 1cm	μ Sv/h	0.12	0.14	
階段踊場	表面密度 1cm	cpm	125		
	コリメータ	cpm			
2-13 a	空間線量率 1m	μ Sv/h	0.14	0.14	
	空間線量率 1cm	μ Sv/h	0.19	0.16	
男子トイレ室	表面密度 1cm	cpm	370		
	コリメータ	cpm			
2-14 a	空間線量率 1m	μ Sv/h	0.14	0.15	
	空間線量率 1cm	μ Sv/h	0.17	0.15	
土地改良区室	表面密度 1cm	cpm	267		
	コリメータ	cpm			
2-14 b	空間線量率 1m	μ Sv/h	0.18	0.16	
	空間線量率 1cm	μ Sv/h	0.19	0.14	
土地改良区室	表面密度 1cm	cpm	545		
	コリメータ	cpm			
2R-1 a	空間線量率 1m	μ Sv/h	0.16	0.12	
	空間線量率 1cm	μ Sv/h	0.16	0.13	
下水道課前廊下	表面密度 1cm	cpm	248		
	コリメータ	cpm			
2R-2 a	空間線量率 1m	μ Sv/h	0.14	0.14	
	空間線量率 1cm	μ Sv/h	0.14	0.13	
企画課前廊下	表面密度 1cm	cpm	216		
	コリメータ	cpm			
2R-3 a	空間線量率 1m	μ Sv/h	0.19	0.14	
	空間線量率 1cm	μ Sv/h	0.16	0.14	
会議室前廊下	表面密度 1cm	cpm	286		
	コリメータ	cpm			
2-25 a	空間線量率 1m	μ Sv/h	0.15	0.16	
	空間線量率 1cm	μ Sv/h	0.15	0.16	
会議室	表面密度 1cm	cpm	232		
	コリメータ	cpm			

栢葉町役場 測定データ ③ 本庁舎2階

[測定日] 2012年11月23日・28日(除染前) / 2012年12月15日(除染後)

本庁舎2階

計測場所	計測方法	単位	除染前	除染後	備考
2-25 b	空間線量率 1m	μ Sv/h	-	0.19	
	空間線量率 1cm	μ Sv/h	-	0.18	
会議室	表面密度 1cm	cpm	-		
	コリメータ	cpm			
K-3 a	空間線量率 1m	μ Sv/h	0.14	0.11	
	空間線量率 1cm	μ Sv/h	0.14	0.12	
階段踊場	表面密度 1cm	cpm	176		
	コリメータ	cpm			
K-3 b	空間線量率 1m	μ Sv/h	0.17	0.14	
	空間線量率 1cm	μ Sv/h	0.16	0.14	
階段踊場	表面密度 1cm	cpm	227		
	コリメータ	cpm			
2-15 a	空間線量率 1m	μ Sv/h	0.19	0.17	
	空間線量率 1cm	μ Sv/h	0.18	0.16	
ベランダ	表面密度 1cm	cpm	330		
	コリメータ	cpm			
2-16 a	空間線量率 1m	μ Sv/h	0.18	0.17	
	空間線量率 1cm	μ Sv/h	0.19	0.15	
ベランダ	表面密度 1cm	cpm	480		
	コリメータ	cpm			
2-17 a	空間線量率 1m	μ Sv/h	0.23	0.18	
	空間線量率 1cm	μ Sv/h	0.23	0.18	
ベランダ	表面密度 1cm	cpm	350		
	コリメータ	cpm			
2-18 a	空間線量率 1m	μ Sv/h	0.22	0.16	
	空間線量率 1cm	μ Sv/h	0.18	0.14	
ベランダ	表面密度 1cm	cpm	600		
	コリメータ	cpm			
a	空間線量率 1m	μ Sv/h		0.27	
	空間線量率 1cm	μ Sv/h	2.30	1.15	
エアコンマット コケ部	表面密度 1cm	cpm	16000		
	コリメータ	cpm			
2-19 a	空間線量率 1m	μ Sv/h	0.21	0.14	
	空間線量率 1cm	μ Sv/h	0.16	0.12	
ベランダ	表面密度 1cm	cpm	270		
	コリメータ	cpm			
2-20 a	空間線量率 1m	μ Sv/h	0.19	0.14	
	空間線量率 1cm	μ Sv/h	0.15	0.13	
ベランダ	表面密度 1cm	cpm	200		
	コリメータ	cpm			

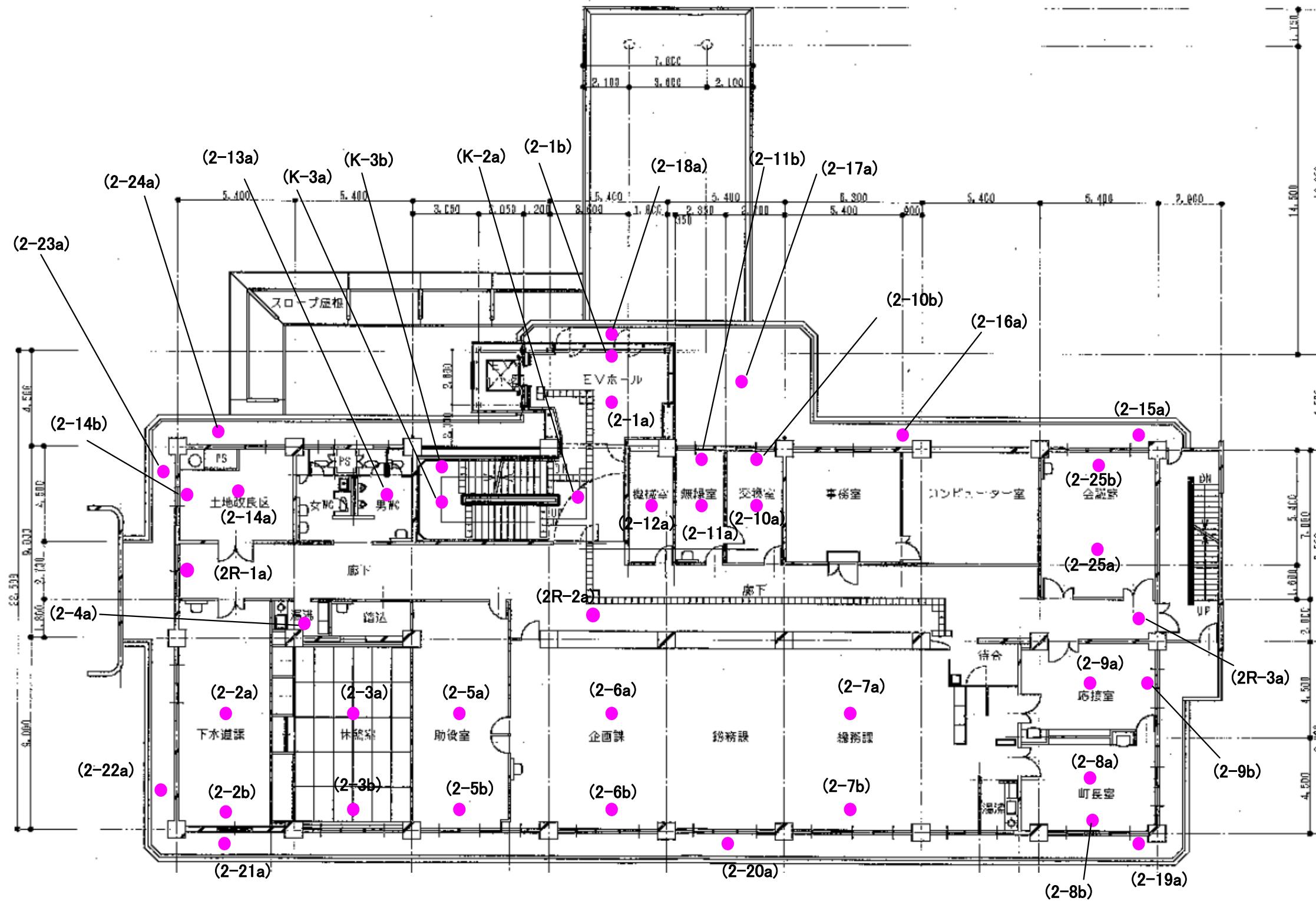
檜葉町役場 測定データ ③ 本庁舎2階

[測定日] 2012年11月23日・28日(除染前) / 2012年12月15日(除染後)

本庁舎2階

計測場所	計測方法	単位	除染前	除染後	備考
2-21 a	空間線量率 1m	μ Sv/h	0.19	0.19	
	空間線量率 1cm	μ Sv/h	0.16	0.14	
ベランダ	表面密度 1cm	cpm	220		
	コリメータ	cpm			
2-22 a	空間線量率 1m	μ Sv/h	0.17	0.16	
	空間線量率 1cm	μ Sv/h	0.18	0.15	
ベランダ	表面密度 1cm	cpm	380		
	コリメータ	cpm			
2-23 a	空間線量率 1m	μ Sv/h	0.17	0.15	
	空間線量率 1cm	μ Sv/h	0.15	0.14	
ベランダ	表面密度 1cm	cpm	220		
	コリメータ	cpm			
2-24 a	空間線量率 1m	μ Sv/h	0.19	0.17	
	空間線量率 1cm	μ Sv/h	0.20	0.17	
ベランダ	表面密度 1cm	cpm	310		
	コリメータ	cpm			

榑葉町役場 測定点マップ③ - 本庁舎2階



栢葉町役場 測定データ ④ 本庁舎3階

[測定日] 2012年11月23日・28日(除染前) / 2012年12月15日(除染後)

本庁舎3階

計測場所	計測方法	単位	除染前	除染後	備考
3-1 a	空間線量率 1m	μ Sv/h	0.24	0.23	
	空間線量率 1cm	μ Sv/h	0.20	0.18	
EVホール	表面密度 1cm	cpm	194		
	コリメータ	cpm	150	150	
3-1 b	空間線量率 1m	μ Sv/h	0.31	0.27	
	空間線量率 1cm	μ Sv/h	0.20	0.28	
EVホール	表面密度 1cm	cpm	213		
	コリメータ	cpm			
3-2 a	空間線量率 1m	点は、②、⑥	0.15		
	空間線量率 1cm	μ Sv/h	0.16	0.15	
大会議室	表面密度 1cm	cpm	255		
	コリメータ	cpm			
3-2 b	空間線量率 1m	μ Sv/h	0.17	0.17	
	空間線量率 1cm	μ Sv/h	0.15	0.14	
大会議室	表面密度 1cm	cpm	188		
	コリメータ	cpm			
3-3 a	空間線量率 1m	μ Sv/h	0.14	0.17	
	空間線量率 1cm	μ Sv/h	0.16	0.17	
委員会室	表面密度 1cm	cpm	196		
	コリメータ	cpm	140	145	
3-3 b	空間線量率 1m	μ Sv/h	0.20	0.19	
	空間線量率 1cm	μ Sv/h	0.18	0.17	
委員会室	表面密度 1cm	cpm	252		
	コリメータ	cpm			
3-4 a	空間線量率 1m	μ Sv/h	0.15	0.14	
	空間線量率 1cm	μ Sv/h	0.15	0.15	
議員控室	表面密度 1cm	cpm	200		
	コリメータ	cpm			
3-4 b	空間線量率 1m	μ Sv/h	0.18	0.18	
	空間線量率 1cm	μ Sv/h	0.15	0.18	
議員控室	表面密度 1cm	cpm	150		
	コリメータ	cpm			
3-5 a	空間線量率 1m	μ Sv/h	0.14	0.12	
	空間線量率 1cm	μ Sv/h	0.13	0.13	
議長室	表面密度 1cm	cpm	200		
	コリメータ	cpm			
3-5 b	空間線量率 1m	μ Sv/h	0.16	0.15	
	空間線量率 1cm	μ Sv/h	0.13	0.13	
議長室	表面密度 1cm	cpm	120		
	コリメータ	cpm			

栢葉町役場 測定データ ④ 本庁舎3階

[測定日] 2012年11月23日・28日(除染前) / 2012年12月15日(除染後)

本庁舎3階

計測場所	計測方法	単位	除染前	除染後	備考
3-6 a	空間線量率 1m	μ Sv/h	0.17	0.15	
	空間線量率 1cm	μ Sv/h	0.14	0.13	
事務局室	表面密度 1cm	cpm	120		
	コリメータ	cpm			
3-6 b	空間線量率 1m	μ Sv/h	0.18	0.17	
	空間線量率 1cm	μ Sv/h	0.14	0.14	
事務局室	表面密度 1cm	cpm	120		
	コリメータ	cpm			
3-7 a	空間線量率 1m	μ Sv/h	0.17	0.13	
	空間線量率 1cm	μ Sv/h	0.14	0.14	
議場	表面密度 1cm	cpm	120		
	コリメータ	cpm			
3-7 b	空間線量率 1m	μ Sv/h	0.18	0.14	
	空間線量率 1cm	μ Sv/h	0.14	0.12	
議場	表面密度 1cm	cpm	120		
	コリメータ	cpm			
3-8 a	空間線量率 1m	μ Sv/h	0.13	0.14	
	空間線量率 1cm	μ Sv/h	0.17	0.16	
議場	表面密度 1cm	cpm	150		
	コリメータ	cpm			
3-8 b	空間線量率 1m	μ Sv/h	0.17	0.16	
	空間線量率 1cm	μ Sv/h	0.14	0.14	
議場	表面密度 1cm	cpm	200		
	コリメータ	cpm			
3-9 a	空間線量率 1m	μ Sv/h	0.14	0.15	
	空間線量率 1cm	μ Sv/h	0.16	0.16	
小会議室	表面密度 1cm	cpm	200		
	コリメータ	cpm			
3-9 b	空間線量率 1m	μ Sv/h	0.18	0.22	
	空間線量率 1cm	μ Sv/h	0.15	0.17	
小会議室	表面密度 1cm	cpm	250		
	コリメータ	cpm			
3-10 a	空間線量率 1m	μ Sv/h	0.14	0.14	
	空間線量率 1cm	μ Sv/h	0.16	0.18	
男子トイレ	表面密度 1cm	cpm	500		
	コリメータ	cpm			
3-10 b	空間線量率 1m	μ Sv/h	0.14	0.14	
	空間線量率 1cm	μ Sv/h	0.14	0.16	
男子トイレ	表面密度 1cm	cpm	300		
	コリメータ	cpm			

栢葉町役場 測定データ ④ 本庁舎3階

[測定日] 2012年11月23日・28日(除染前) / 2012年12月15日(除染後)

本庁舎3階

計測場所	計測方法	単位	除染前	除染後	備考
3-11 a	空間線量率 1m	μ Sv/h	0.14	0.14	
	空間線量率 1cm	μ Sv/h	0.14	0.15	
機械室	表面密度 1cm	cpm	250		
	コリメータ	cpm			
3-11 b	空間線量率 1m	μ Sv/h	0.12	0.17	
	空間線量率 1cm	μ Sv/h	0.12	0.13	
機械室	表面密度 1cm	cpm	200		
	コリメータ	cpm			
3-12 a	空間線量率 1m	μ Sv/h	0.15	0.15	
	空間線量率 1cm	μ Sv/h	0.14	0.16	
物置	表面密度 1cm	cpm	220		
	コリメータ	cpm			
3-13 a	空間線量率 1m	μ Sv/h	0.25	0.15	
	空間線量率 1cm	μ Sv/h	0.15	0.17	
廊下	表面密度 1cm	cpm	250		
	コリメータ	cpm			
3-14 a	空間線量率 1m	μ Sv/h	0.14	0.14	
	空間線量率 1cm	μ Sv/h	0.16	0.15	
廊下	表面密度 1cm	cpm	200		
	コリメータ	cpm			
3-15 a	空間線量率 1m	μ Sv/h	0.14	0.13	
	空間線量率 1cm	μ Sv/h	0.14	0.15	
廊下	表面密度 1cm	cpm	200		
	コリメータ	cpm	120	110	
3-16 a	空間線量率 1m	μ Sv/h	0.15	0.13	
	空間線量率 1cm	μ Sv/h	0.14	0.13	
廊下	表面密度 1cm	cpm	180		
	コリメータ	cpm			
3-17 a	空間線量率 1m	μ Sv/h	0.19	0.15	
	空間線量率 1cm	μ Sv/h	0.17	0.15	
廊下	表面密度 1cm	cpm	300		
	コリメータ	cpm			
3-18 a	空間線量率 1m	μ Sv/h	0.20	0.18	
	空間線量率 1cm	μ Sv/h	0.21	0.16	
ベランダ	表面密度 1cm	cpm	550		
	コリメータ	cpm			
3-19 a	空間線量率 1m	μ Sv/h	0.21	0.20	
	空間線量率 1cm	μ Sv/h	0.19	0.17	
ベランダ	表面密度 1cm	cpm	550		
	コリメータ	cpm			

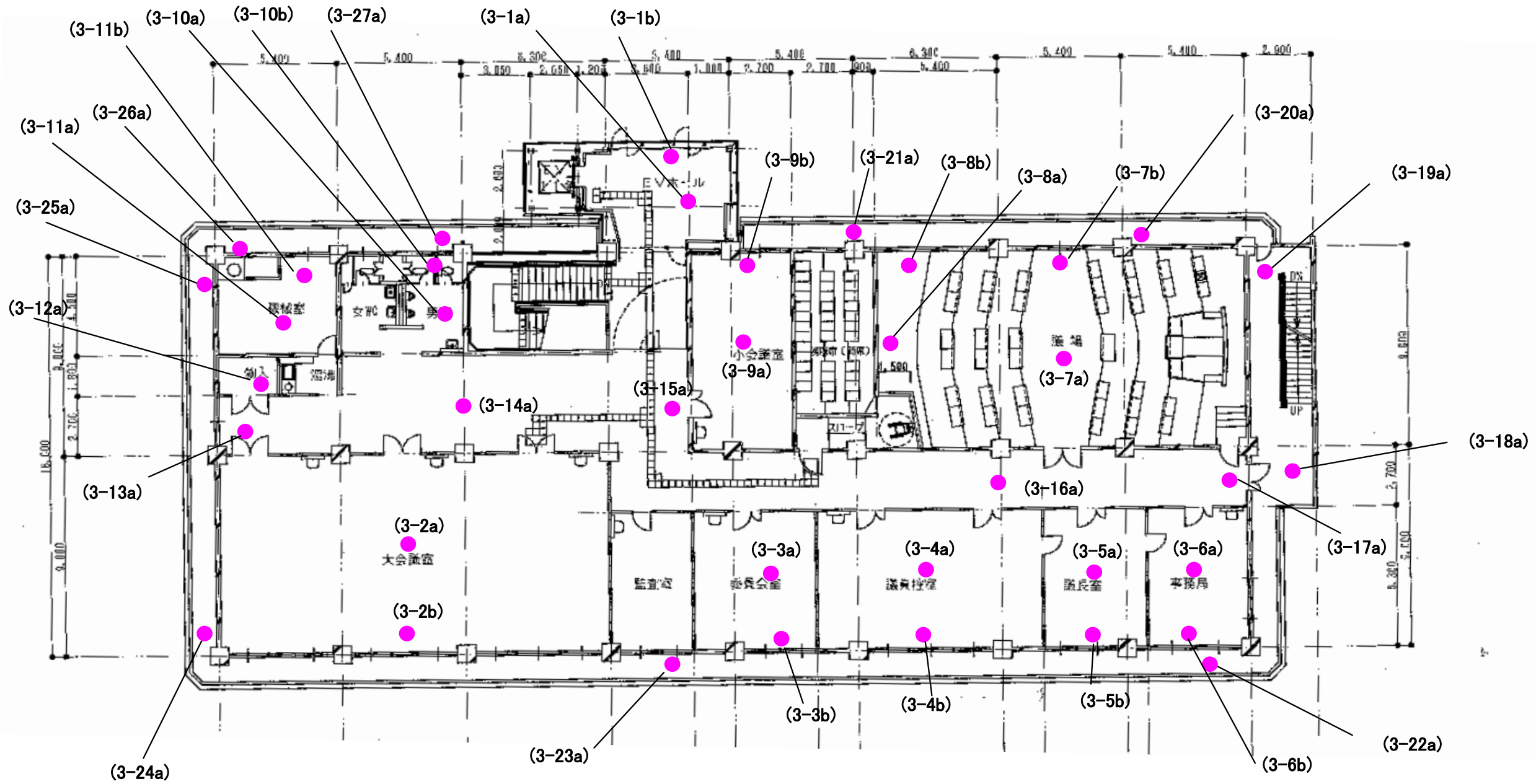
檜葉町役場 測定データ ④ 本庁舎3階

[測定日] 2012年11月23日・28日(除染前) / 2012年12月15日(除染後)

本庁舎3階

計測場所	計測方法	単位	除染前	除染後	備考
3-20 a	空間線量率 1m	μ Sv/h	0.18	0.17	
	空間線量率 1cm	μ Sv/h	0.86	0.13	
ベランダ (排水口)	表面密度 1cm	cpm	1200		
	コリメータ	cpm			
3-21 a	空間線量率 1m	μ Sv/h	0.19	0.17	
	空間線量率 1cm	μ Sv/h	0.16	0.15	
ベランダ	表面密度 1cm	cpm	250		
	コリメータ	cpm			
3-22 a	空間線量率 1m	μ Sv/h	0.18	0.18	
	空間線量率 1cm	μ Sv/h	0.15	0.15	
ベランダ	表面密度 1cm	cpm	300		
	コリメータ	cpm			
3-23 a	空間線量率 1m	μ Sv/h	0.17	0.16	
	空間線量率 1cm	μ Sv/h	0.18	0.15	
ベランダ	表面密度 1cm	cpm	400		
	コリメータ	cpm			
3-24 a	空間線量率 1m	μ Sv/h	0.16	0.15	
	空間線量率 1cm	μ Sv/h	0.15	0.14	
ベランダ	表面密度 1cm	cpm	350		
	コリメータ	cpm			
3-25 a	空間線量率 1m	μ Sv/h	0.18	0.17	
	空間線量率 1cm	μ Sv/h	0.17	0.15	
ベランダ	表面密度 1cm	cpm	400		
	コリメータ	cpm			
3-26 a	空間線量率 1m	μ Sv/h	0.18	0.17	
	空間線量率 1cm	μ Sv/h	0.17	0.14	
ベランダ	表面密度 1cm	cpm	500		
	コリメータ	cpm			
3-27 a	空間線量率 1m	μ Sv/h	0.19	0.17	
	空間線量率 1cm	μ Sv/h	0.17	0.15	
ベランダ	表面密度 1cm	cpm	400		
	コリメータ	cpm			

榎葉町役場 測定点マップ④ - 本庁舎3階



榑葉町役場 測定データ ⑤ 本庁舎屋上

[測定日] 2012年11月23日・28日(除染前) / 2012年12月15日(除染後)

本庁舎屋上

計測場所	計測方法	単位	除染前	除染後	備考
4-1 a	空間線量率 1m	μ Sv/h	0.21	0.19	
	空間線量率 1cm	μ Sv/h	0.17	0.18	
	表面密度 1cm	cpm	220		
	コリメータ	cpm			
4-2 a	空間線量率 1m	μ Sv/h	0.20	0.20	
	空間線量率 1cm	μ Sv/h	0.18	0.21	
	表面密度 1cm	cpm	280		
	コリメータ	cpm			
4-3 a	空間線量率 1m	点は、②、⑥	0.18		
	空間線量率 1cm	μ Sv/h	0.16	0.15	
	表面密度 1cm	cpm	250		
	コリメータ	cpm			
4-4 a	空間線量率 1m	μ Sv/h	0.19	0.19	
	空間線量率 1cm	μ Sv/h	0.16	0.16	
	表面密度 1cm	cpm	150		
	コリメータ	cpm			
4-5 a	空間線量率 1m	μ Sv/h	0.17	0.17	
	空間線量率 1cm	μ Sv/h	0.15	0.16	
	表面密度 1cm	cpm	220		
	コリメータ	cpm			
4-6 a	空間線量率 1m	μ Sv/h	0.19	0.18	
	空間線量率 1cm	μ Sv/h	0.18	0.17	
	表面密度 1cm	cpm	200		
	コリメータ	cpm			
4-7 a	空間線量率 1m	μ Sv/h	0.19	0.18	
	空間線量率 1cm	μ Sv/h	0.15	0.16	
	表面密度 1cm	cpm	220		
	コリメータ	cpm			
4-8 a	空間線量率 1m	μ Sv/h	0.32	0.25	
	空間線量率 1cm	μ Sv/h	0.24	0.20	
	表面密度 1cm	cpm	220		
	コリメータ	cpm			
4-9 a	空間線量率 1m	μ Sv/h	0.21	0.20	
	空間線量率 1cm	μ Sv/h	0.16	0.20	
	表面密度 1cm	cpm	250		
	コリメータ	cpm			

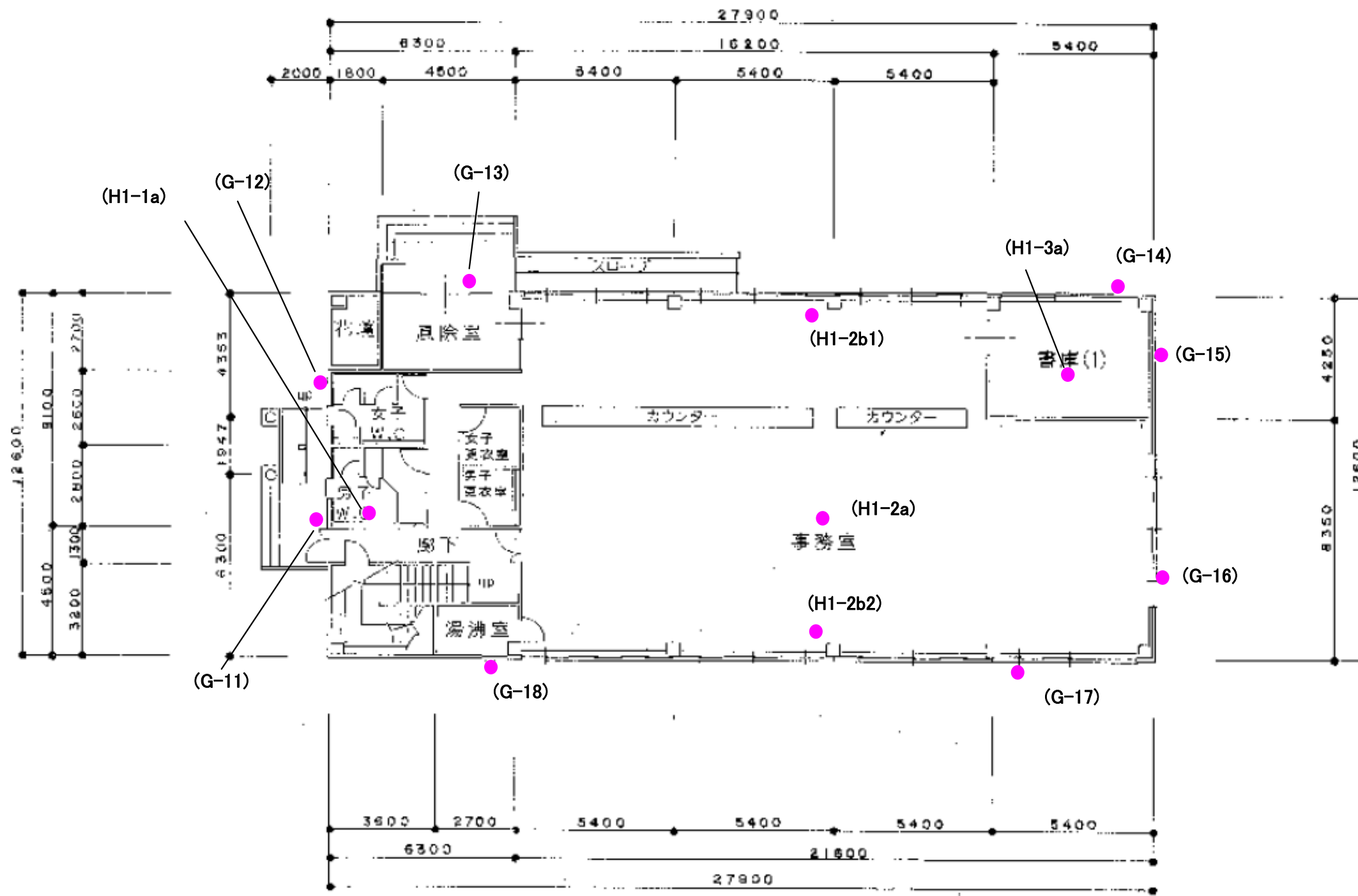
檜葉町役場 測定データ ⑥ 東庁舎1階

[測定日] 2012年11月23日・28日(除染前) / 2012年12月15日(除染後)

東庁舎1階

計測場所	計測方法	単位	除染前	除染後	備考
H1-1 a	空間線量率 1m	μ Sv/h	0.17	0.16	
	空間線量率 1cm	μ Sv/h	0.18	0.18	
男子トイレ	表面密度 1cm	cpm	350		
	コリメータ	cpm			
H1-2 a	空間線量率 1m	μ Sv/h	0.20	0.17	
	空間線量率 1cm	μ Sv/h	0.18	0.15	
事務室	表面密度 1cm	cpm	110		
	コリメータ	cpm	150	140	
H1-2 b(B1)	空間線量率 1m	点は、②、⑥	0.31		
	空間線量率 1cm	μ Sv/h	0.22	0.18	
事務室	表面密度 1cm	cpm	150		
	コリメータ	cpm	150	80	
H1-2 b(B2)	空間線量率 1m	μ Sv/h	0.31	0.30	
	空間線量率 1cm	μ Sv/h	0.17	0.18	
事務室	表面密度 1cm	cpm	170		
	コリメータ	cpm	150	140	
H1-3 a	空間線量率 1m	μ Sv/h	0.27	0.28	
	空間線量率 1cm	μ Sv/h	0.18	0.19	
書庫	表面密度 1cm	cpm	150		
	コリメータ	cpm			

檜葉町役場 測定点マップ⑥ - 東庁舎1階



栢葉町役場 測定データ ⑦ 東庁舎2階

[測定日] 2012年11月23日・28日(除染前) / 2012年12月15日(除染後)

東庁舎2階

計測場所	計測方法	単位	除染前	除染後	備考
H2-1 a	空間線量率 1m	μ Sv/h	0.14	0.12	
	空間線量率 1cm	μ Sv/h	0.14	0.11	
書庫(1)	表面密度 1cm	cpm	140		
	コリメータ	cpm			
H2-2 a	空間線量率 1m	μ Sv/h	0.12	0.12	
	空間線量率 1cm	μ Sv/h	0.13	0.12	
書庫(2)	表面密度 1cm	cpm	110		
	コリメータ	cpm			
H2-3 a	空間線量率 1m	点は、②、⑥	0.14		
	空間線量率 1cm	μ Sv/h	0.12	0.12	
書庫(3)	表面密度 1cm	cpm	120		
	コリメータ	cpm	70	70	
H2-4 a	空間線量率 1m	μ Sv/h	0.14	0.13	
	空間線量率 1cm	μ Sv/h	0.11	0.11	
書庫(4)	表面密度 1cm	cpm	110		
	コリメータ	cpm			
H2-5 a	空間線量率 1m	μ Sv/h	0.14	0.12	
	空間線量率 1cm	μ Sv/h	0.12	0.11	
書庫(5)	表面密度 1cm	cpm	110		
	コリメータ	cpm			
H2-6 a	空間線量率 1m	μ Sv/h	0.22	0.16	
	空間線量率 1cm	μ Sv/h	0.16	0.14	
書庫(6)	表面密度 1cm	cpm	130		
	コリメータ	cpm			
H2-7 a	空間線量率 1m	μ Sv/h	0.17	0.18	
	空間線量率 1cm	μ Sv/h	0.15	0.13	
書庫(7)	表面密度 1cm	cpm	110		
	コリメータ	cpm			
H2-8 a	空間線量率 1m	μ Sv/h	0.13	0.12	
	空間線量率 1cm	μ Sv/h	0.11	0.11	
書庫(8)	表面密度 1cm	cpm	90		
	コリメータ	cpm			
H2-9 a	空間線量率 1m	μ Sv/h	0.12	0.12	
	空間線量率 1cm	μ Sv/h	0.09	0.11	
書庫(9)	表面密度 1cm	cpm	90		
	コリメータ	cpm			
H2-10 a	空間線量率 1m	μ Sv/h	0.19	0.17	
	空間線量率 1cm	μ Sv/h	0.13	0.14	
書庫(10)	表面密度 1cm	cpm	100		
	コリメータ	cpm	80	45	

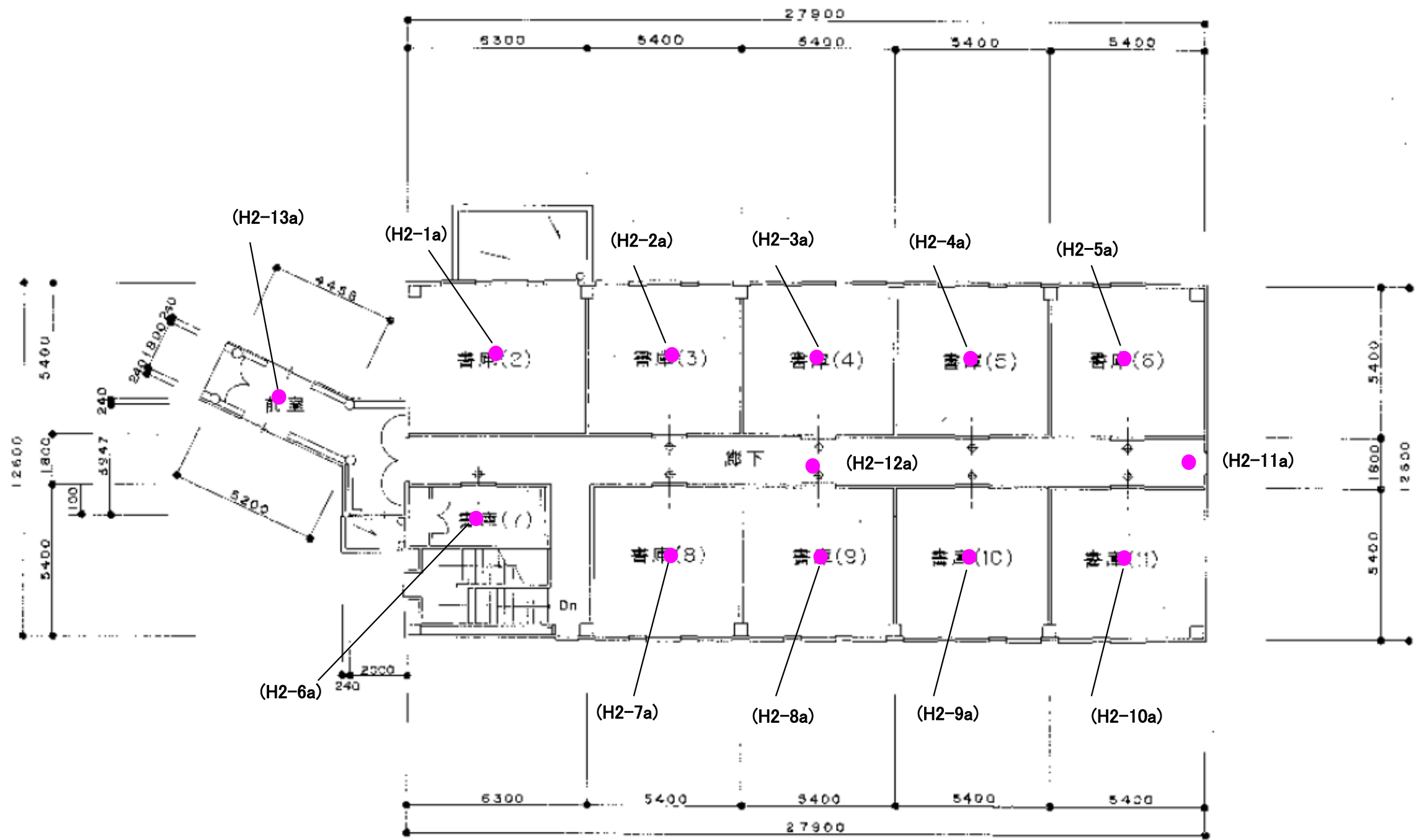
檜葉町役場 測定データ ⑦ 東庁舎2階

[測定日] 2012年11月23日・28日(除染前) / 2012年12月15日(除染後)

東庁舎2階

計測場所	計測方法	単位	除染前	除染後	備考
H2-11 a	空間線量率 1m	μ Sv/h	0.25	0.26	
	空間線量率 1cm	μ Sv/h	0.15	0.18	
廊下	表面密度 1cm	cpm	130		
	コリメータ	cpm			
H2-12 a	空間線量率 1m	μ Sv/h	0.12	0.13	
	空間線量率 1cm	μ Sv/h	0.12	0.12	
廊下	表面密度 1cm	cpm	90		
	コリメータ	cpm	70	95	
H2-13 a	空間線量率 1m	μ Sv/h	0.26	0.20	
	空間線量率 1cm	μ Sv/h	0.20	0.18	
渡り廊下	表面密度 1cm	cpm	140		
	コリメータ	cpm			

楢葉町役場 測定点マップ⑦ - 東庁舎2階



檜葉町役場 測定データ ⑧ 東庁舎屋上

[測定日] 2012年11月23日・28日(除染前) / 2012年12月15日(除染後)

東庁舎屋上

計測場所	計測方法	単位	除染前	除染後	備考
H3-1 b	空間線量率 1m	μ Sv/h	0.39	0.33	
	空間線量率 1cm	μ Sv/h	0.27	0.29	
北側	表面密度 1cm	k·cpm	0.55		
	コリメータ	cpm			
H3-1 a	空間線量率 1m	μ Sv/h	0.35	0.28	
	空間線量率 1cm	μ Sv/h	0.39	0.27	
a渡り廊下側から1	表面密度 1cm	k·cpm	0.35		
	コリメータ	cpm			
H3-2 a	空間線量率 1m	点は、②、⑥ μ Sv/h	0.35		
	空間線量率 1cm	μ Sv/h	0.45	0.31	
a渡り廊下側から2	表面密度 1cm	k·cpm	1.02		
	コリメータ	cpm			
H3-3 a	空間線量率 1m	μ Sv/h	0.35	0.29	
	空間線量率 1cm	μ Sv/h	0.42	0.26	
a渡り廊下側から3	表面密度 1cm	k·cpm	1.06		
	コリメータ	cpm			
H3-4 a	空間線量率 1m	μ Sv/h	0.38	0.33	
	空間線量率 1cm	μ Sv/h	0.33	0.30	
a渡り廊下側から4	表面密度 1cm	k·cpm	0.45		
	コリメータ	cpm			
	空間線量率 1m	μ Sv/h			
	空間線量率 1cm	μ Sv/h	0.87	0.39	
南側排水口 渡り廊下側から1	表面密度 1cm	k·cpm			
	コリメータ	cpm			
	空間線量率 1m	μ Sv/h			
	空間線量率 1cm	μ Sv/h	9.8	0.35	
南側排水口 渡り廊下側から2	表面密度 1cm	k·cpm	27.5		
	コリメータ	cpm			
	空間線量率 1m	μ Sv/h			
	空間線量率 1cm	μ Sv/h	4.4	0.43	
南側排水口 渡り廊下側から3	表面密度 1cm	k·cpm	27		
	コリメータ	cpm			
	空間線量率 1m	μ Sv/h			
	空間線量率 1cm	μ Sv/h	5.0	1.19	
南側排水口 渡り廊下側から4	表面密度 1cm	k·cpm	27		
	コリメータ	cpm			
	空間線量率 1m	μ Sv/h			
	空間線量率 1cm	μ Sv/h	0.9	0.54	
南側排水口 渡り廊下側から5	表面密度 1cm	k·cpm	25.5		
	コリメータ	cpm			

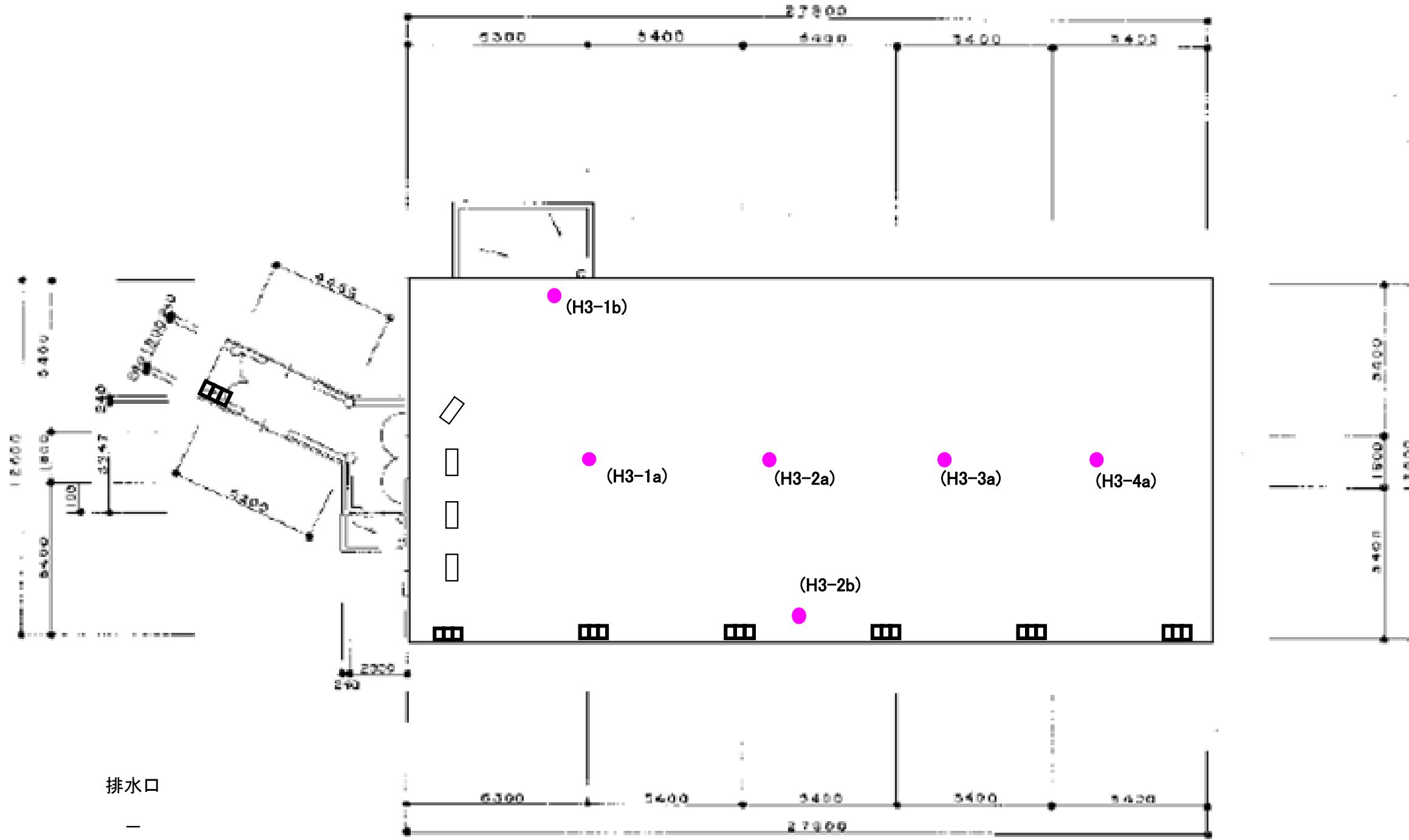
檜葉町役場 測定データ ⑧ 東庁舎屋上

[測定日] 2012年11月23日・28日(除染前) / 2012年12月15日(除染後)

東庁舎屋上

計測場所	計測方法	単位	除染前	除染後	備考
	空間線量率 1m	μ Sv/h			
	空間線量率 1cm	μ Sv/h	10.0	0.34	
南側排水口 渡り廊下側から6	表面密度 1cm	k·cpm	13.5		
	コリメータ	cpm			
	空間線量率 1m	μ Sv/h			
	空間線量率 1cm	μ Sv/h	2.2	0.31	
渡り廊下排水口	表面密度 1cm	k·cpm	11.6		
	コリメータ	cpm			
	空間線量率 1m	μ Sv/h			
	空間線量率 1cm	μ Sv/h	2.0	0.40	
渡り廊下側エアコンマット	表面密度 1cm	k·cpm	1.06		
	コリメータ	cpm			
H3-2 b	空間線量率 1m	μ Sv/h	0.64	0.41	
	空間線量率 1cm	μ Sv/h	1.08	0.36	
南側砂だまり	表面密度 1cm	k·cpm	12.5		
	コリメータ	cpm			

檜葉町役場 測定点マップ⑧ - 東庁舎屋上



栢葉町役場 測定データ ⑨ 建物外壁 ※マップは②・⑥参照

[測定日] 2012年11月23日・28日(除染前) / 2012年12月15日(除染後)

本庁舎外壁

計測場所	計測方法	単位	除染前	除染後	備考
G-1	空間線量率 1m	μ Sv/h	0.50	0.28	
	空間線量率 1cm	μ Sv/h			
東側	表面密度 1cm	cpm	300		
	コリメータ	cpm			
G-2	空間線量率 1m	μ Sv/h	0.33	0.27	
	空間線量率 1cm	μ Sv/h			
東側	表面密度 1cm	cpm	500		
	コリメータ	cpm			
G-3	空間線量率 1m	点は、②、⑥	0.43		
	空間線量率 1cm	μ Sv/h			
北側	表面密度 1cm	cpm	400		
	コリメータ	cpm			
G-4	空間線量率 1m	μ Sv/h	0.31	0.31	
	空間線量率 1cm	μ Sv/h			
北側	表面密度 1cm	cpm	250		
	コリメータ	cpm			
G-5	空間線量率 1m	μ Sv/h	0.43	0.23	
	空間線量率 1cm	μ Sv/h			
北側	表面密度 1cm	cpm	180		
	コリメータ	cpm			
G-6	空間線量率 1m	μ Sv/h	0.30	0.24	
	空間線量率 1cm	μ Sv/h			
西側	表面密度 1cm	cpm	240		
	コリメータ	cpm			
G-7	空間線量率 1m	μ Sv/h	0.19	0.27	
	空間線量率 1cm	μ Sv/h			
西側	表面密度 1cm	cpm	180		
	コリメータ	cpm			
G-8	空間線量率 1m	μ Sv/h	0.35	0.24	
	空間線量率 1cm	μ Sv/h			
南側	表面密度 1cm	cpm	290		
	コリメータ	cpm			
G-9	空間線量率 1m	μ Sv/h	0.40	0.24	
	空間線量率 1cm	μ Sv/h			
南側	表面密度 1cm	cpm	250		
	コリメータ	cpm			
G-10	空間線量率 1m	μ Sv/h	0.34	0.24	
	空間線量率 1cm	μ Sv/h			
南側	表面密度 1cm	cpm	200		
	コリメータ	cpm			

栢葉町役場 測定データ ⑨ 建物外壁 ※マップは②・⑥参照

[測定日] 2012年11月23日・28日(除染前) / 2012年12月15日(除染後)

東庁舎外壁

計測場所	計測方法	単位	除染前	除染後	備考
G-11	空間線量率 1m	μ Sv/h	0.27	0.23	
	空間線量率 1cm	μ Sv/h			
西側	表面密度 1cm	cpm	260		
	コリメータ	cpm			
G-12	空間線量率 1m	μ Sv/h	0.45	0.29	
	空間線量率 1cm	μ Sv/h			
西側	表面密度 1cm	cpm	230		
	コリメータ	cpm			
G-13	空間線量率 1m	μ Sv/h	0.31	0.25	
	空間線量率 1cm	μ Sv/h			
北側	表面密度 1cm	cpm	270		
	コリメータ	cpm			
G-14	空間線量率 1m	μ Sv/h	0.50	0.35	
	空間線量率 1cm	μ Sv/h			
北側	表面密度 1cm	cpm	330		
	コリメータ	cpm			
G-15	空間線量率 1m	μ Sv/h	0.50	0.41	
	空間線量率 1cm	μ Sv/h			
東側	表面密度 1cm	cpm	300		
	コリメータ	cpm			
G-16	空間線量率 1m	μ Sv/h	0.53	0.46	
	空間線量率 1cm	μ Sv/h			
東側	表面密度 1cm	cpm	340		
	コリメータ	cpm			
G-17	空間線量率 1m	μ Sv/h	0.63	0.52	
	空間線量率 1cm	μ Sv/h			
南側	表面密度 1cm	cpm	290		
	コリメータ	cpm			
G-18	空間線量率 1m	μ Sv/h	0.56	0.58	
	空間線量率 1cm	μ Sv/h			
南側	表面密度 1cm	cpm	300		
	コリメータ	cpm			