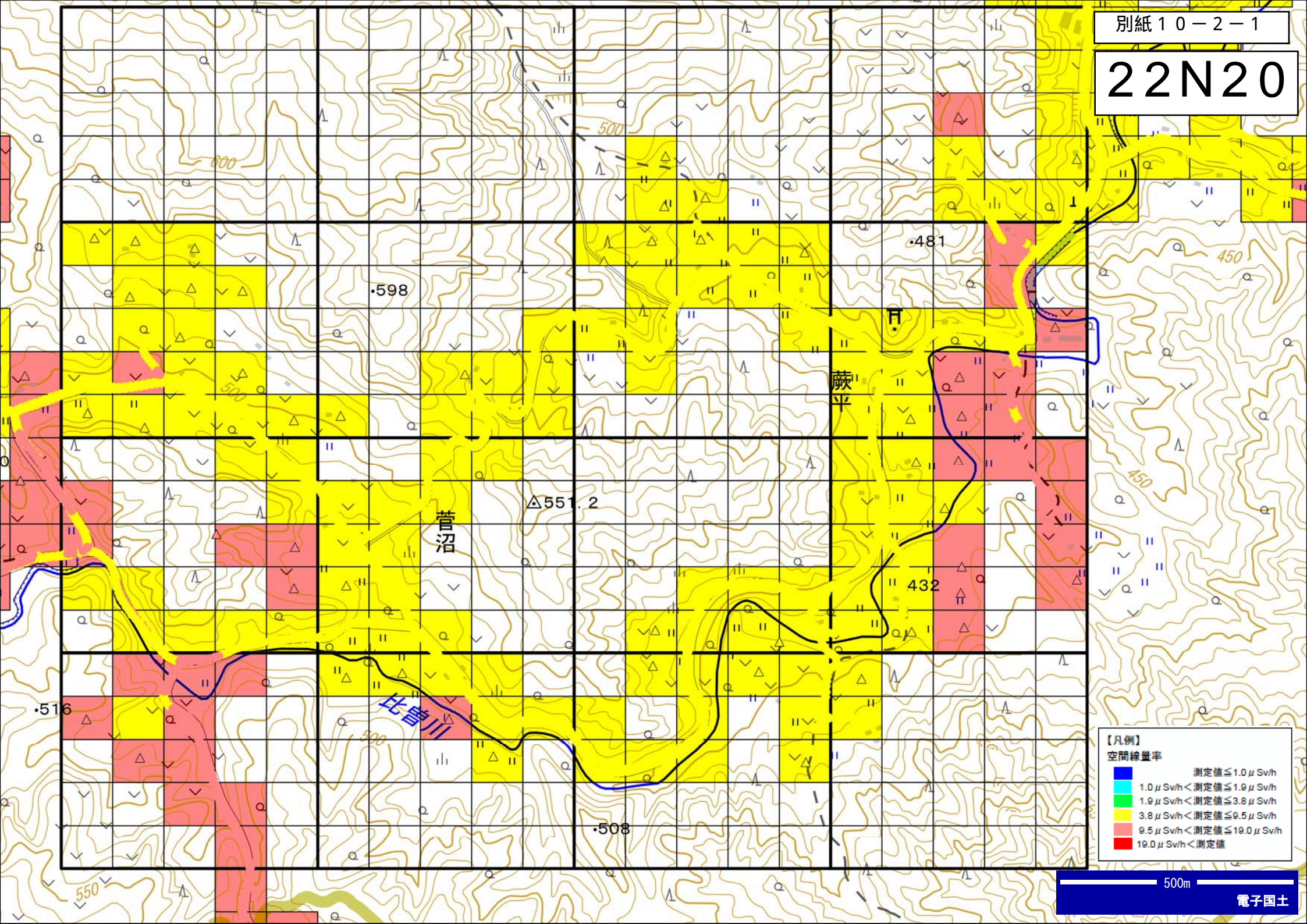


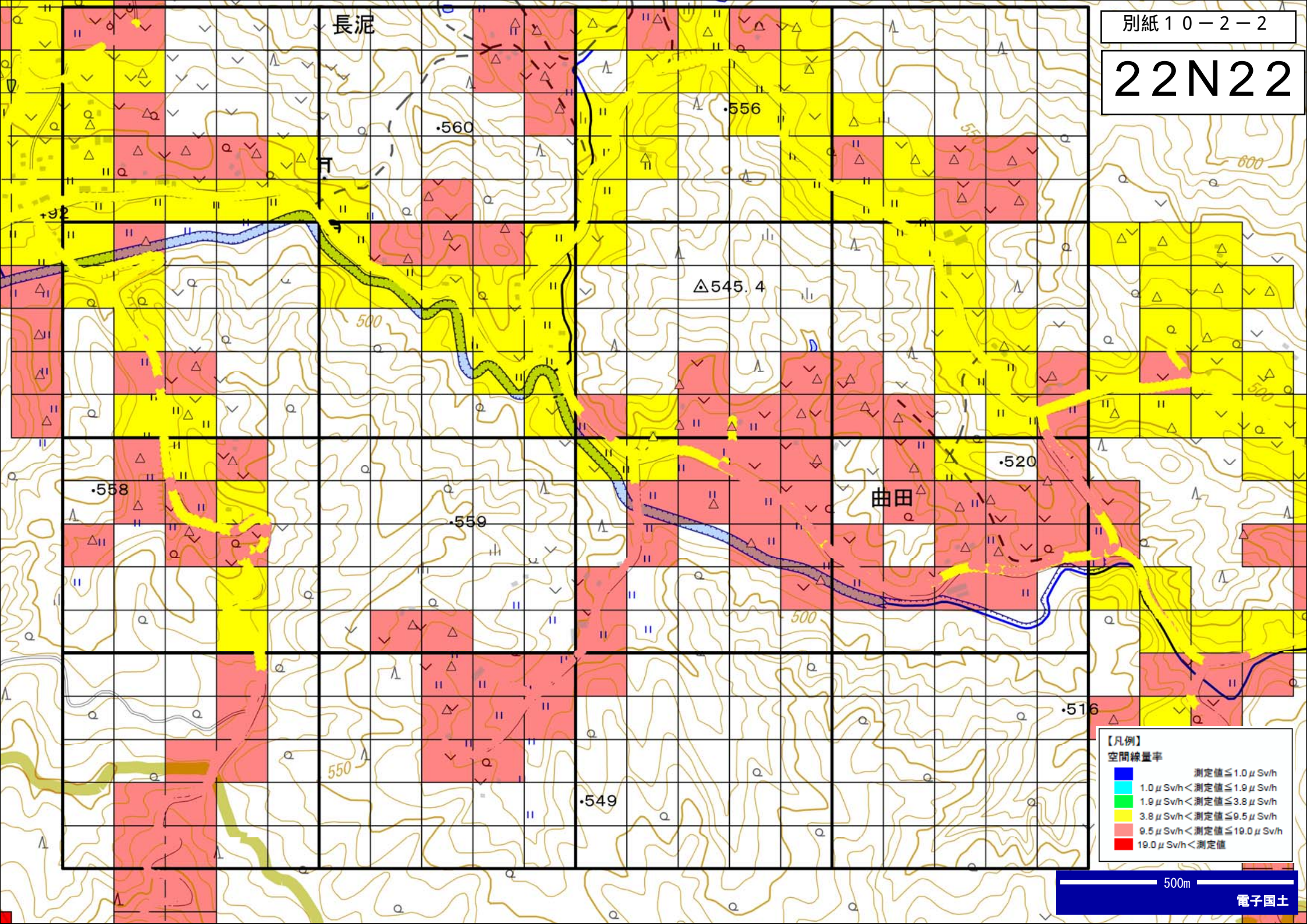
22N20



【凡例】
空間線量率

Blue	測定値 ≤ 1.0 μSv/h
Cyan	1.0 μSv/h < 測定値 ≤ 1.9 μSv/h
Green	1.9 μSv/h < 測定値 ≤ 3.8 μSv/h
Yellow	3.8 μSv/h < 測定値 ≤ 9.5 μSv/h
Red	9.5 μSv/h < 測定値 ≤ 19.0 μSv/h
Dark Red	19.0 μSv/h < 測定値

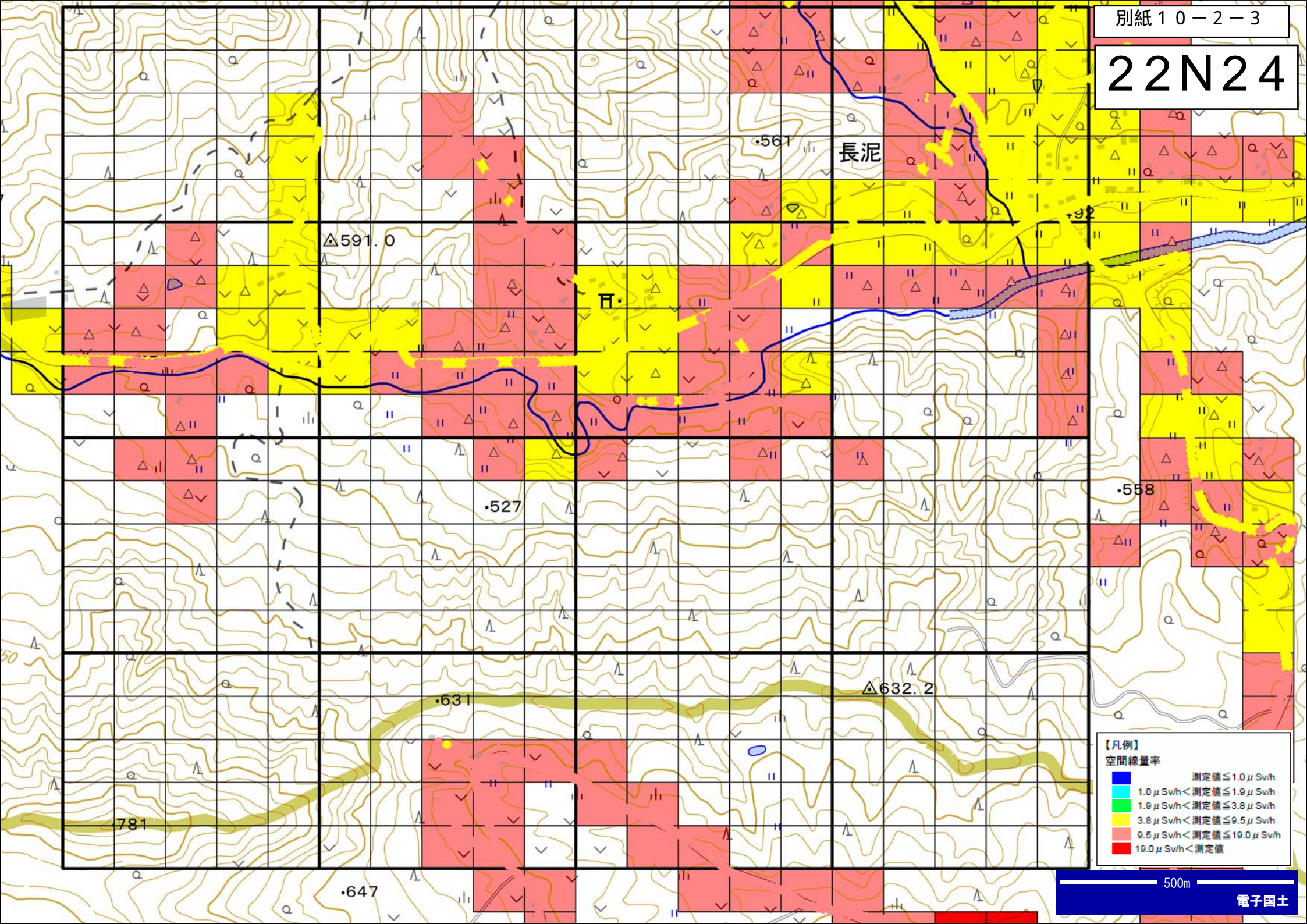
22N22



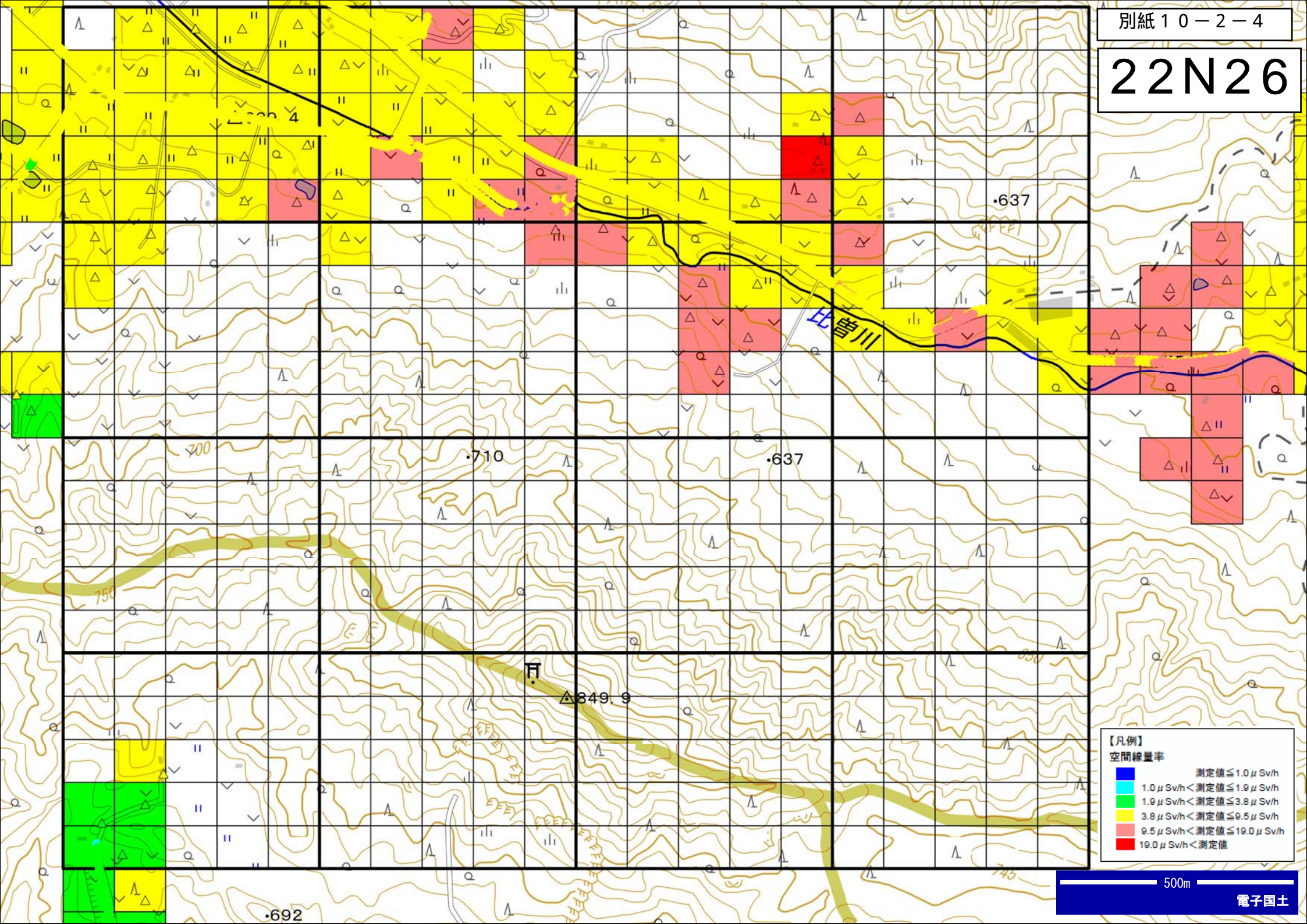
【凡例】
空間線量率

Blue	測定値 ≤ 1.0 μSv/h
Cyan	1.0 μSv/h < 測定値 ≤ 1.9 μSv/h
Green	1.9 μSv/h < 測定値 ≤ 3.8 μSv/h
Yellow	3.8 μSv/h < 測定値 ≤ 9.5 μSv/h
Orange	9.5 μSv/h < 測定値 ≤ 19.0 μSv/h
Red	19.0 μSv/h < 測定値

22N24

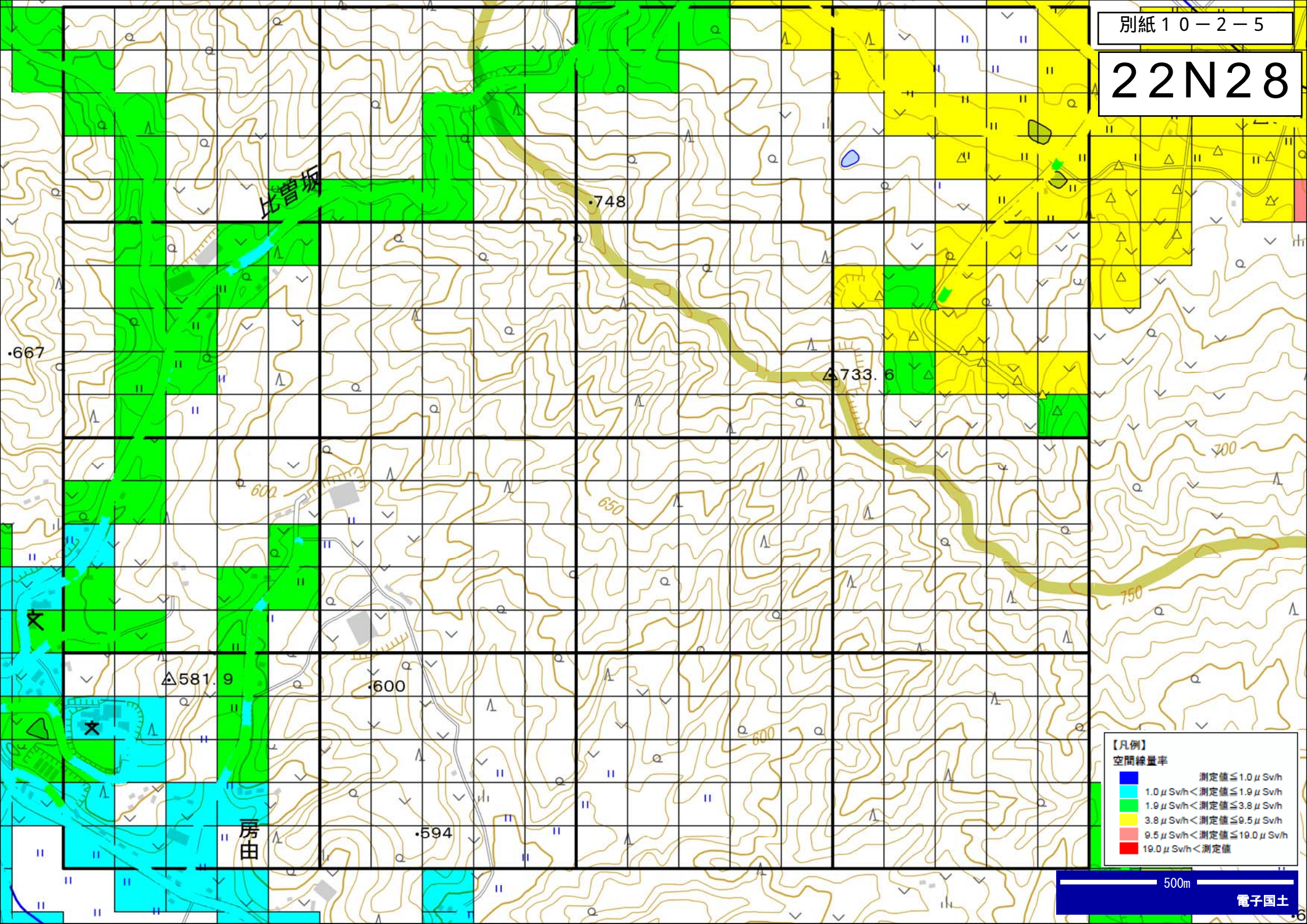


22N26



- 【凡例】
空間線量率
- 測定値 ≤ 1.0 μSwh
 - 1.0 μSwh < 測定値 ≤ 1.9 μSwh
 - 1.9 μSwh < 測定値 ≤ 3.8 μSwh
 - 3.8 μSwh < 測定値 ≤ 9.5 μSwh
 - 9.5 μSwh < 測定値 ≤ 19.0 μSwh
 - 19.0 μSwh < 測定値

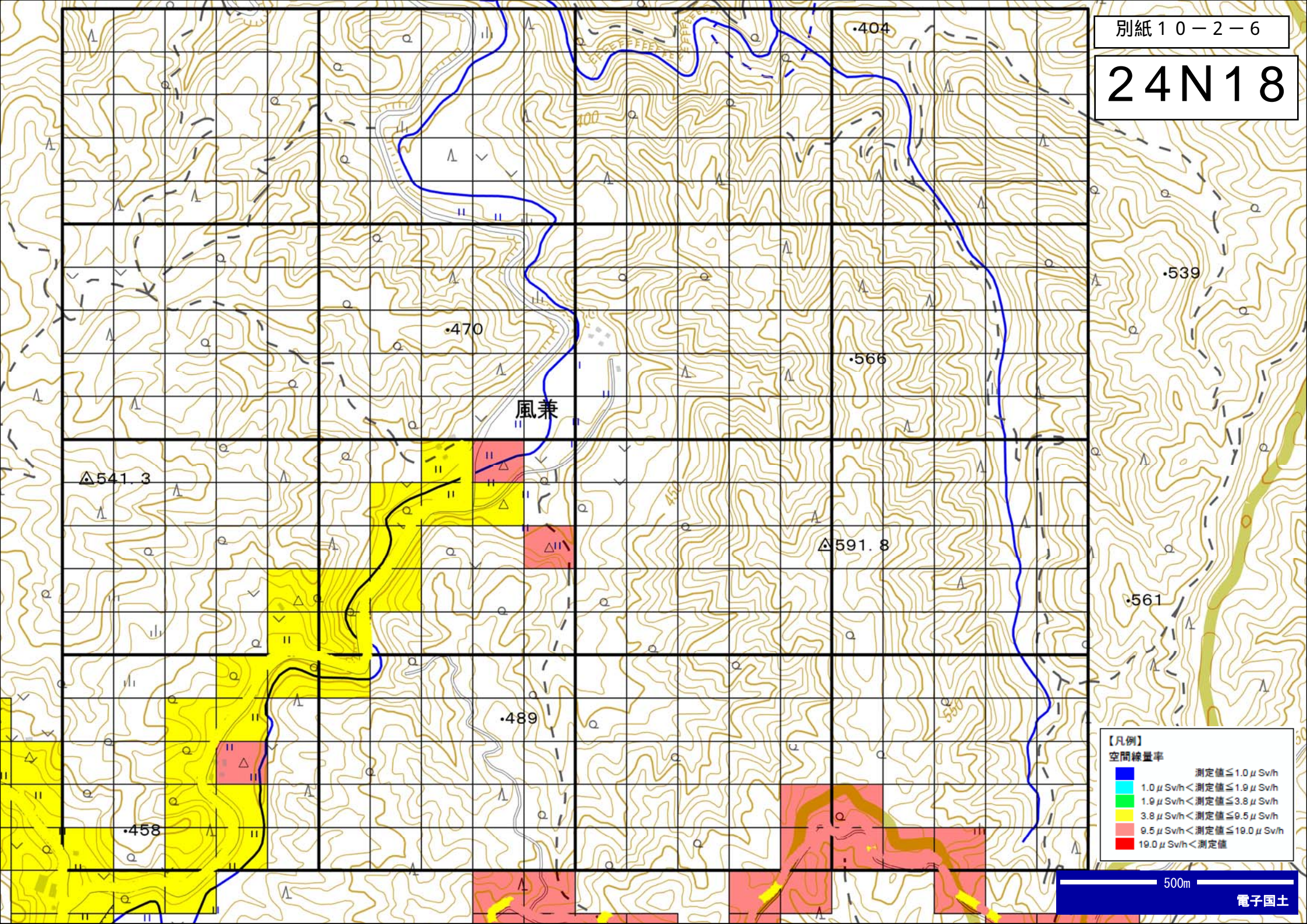
22N28



【凡例】
空間線量率

測定値 ≤ 1.0 μSv/h
1.0 μSv/h < 測定値 ≤ 1.9 μSv/h
1.9 μSv/h < 測定値 ≤ 3.8 μSv/h
3.8 μSv/h < 測定値 ≤ 9.5 μSv/h
9.5 μSv/h < 測定値 ≤ 19.0 μSv/h
19.0 μSv/h < 測定値

24N18

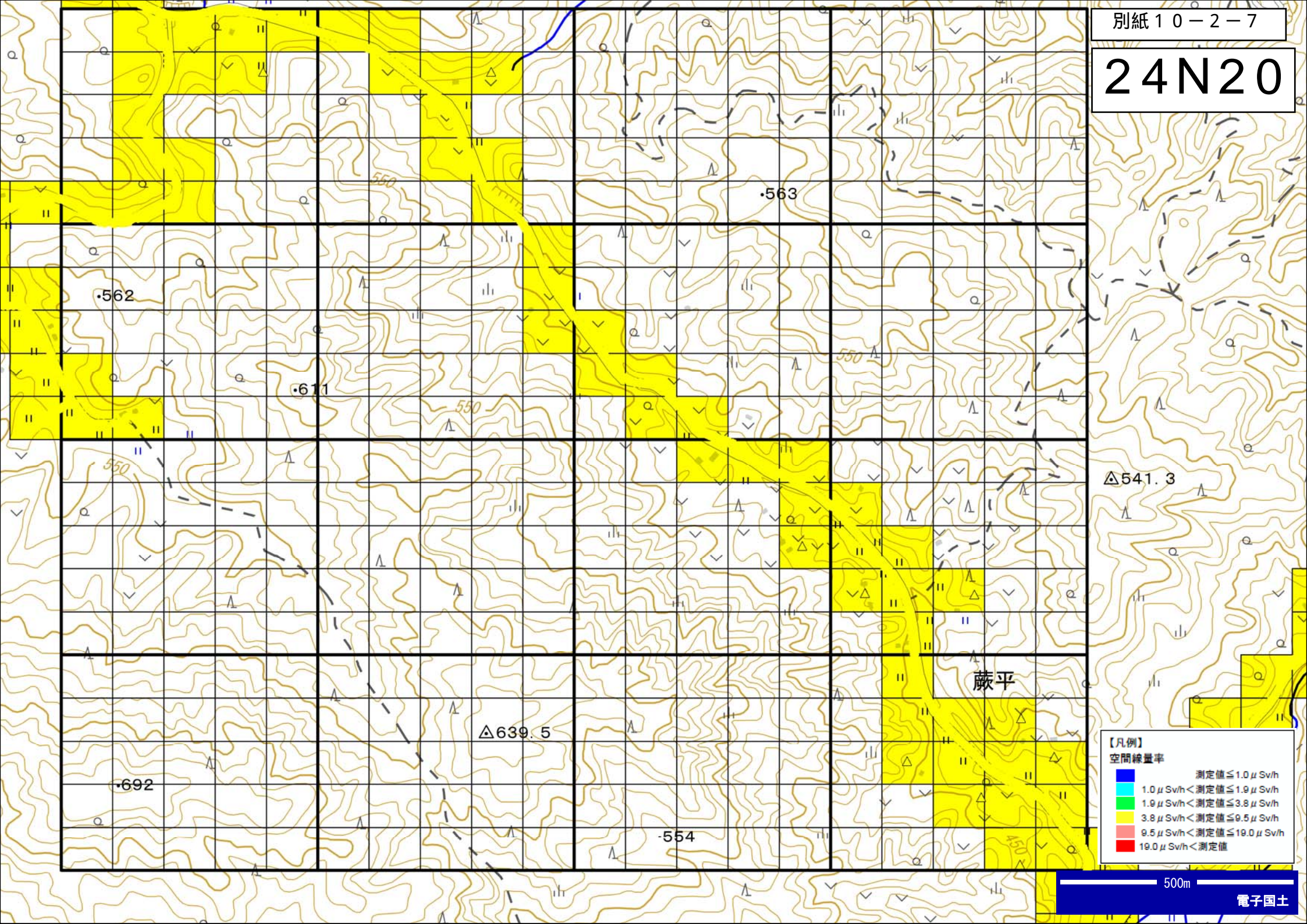


風兼

- 【凡例】
空間線量率
- 測定値 $\leq 1.0 \mu\text{Sv/h}$
 - $1.0 \mu\text{Sv/h} < \text{測定値} \leq 1.9 \mu\text{Sv/h}$
 - $1.9 \mu\text{Sv/h} < \text{測定値} \leq 3.8 \mu\text{Sv/h}$
 - $3.8 \mu\text{Sv/h} < \text{測定値} \leq 9.5 \mu\text{Sv/h}$
 - $9.5 \mu\text{Sv/h} < \text{測定値} \leq 19.0 \mu\text{Sv/h}$
 - $19.0 \mu\text{Sv/h} < \text{測定値}$

500m

24N20



.562

.563

.611

△541.3

△639.5

蕨平

.692

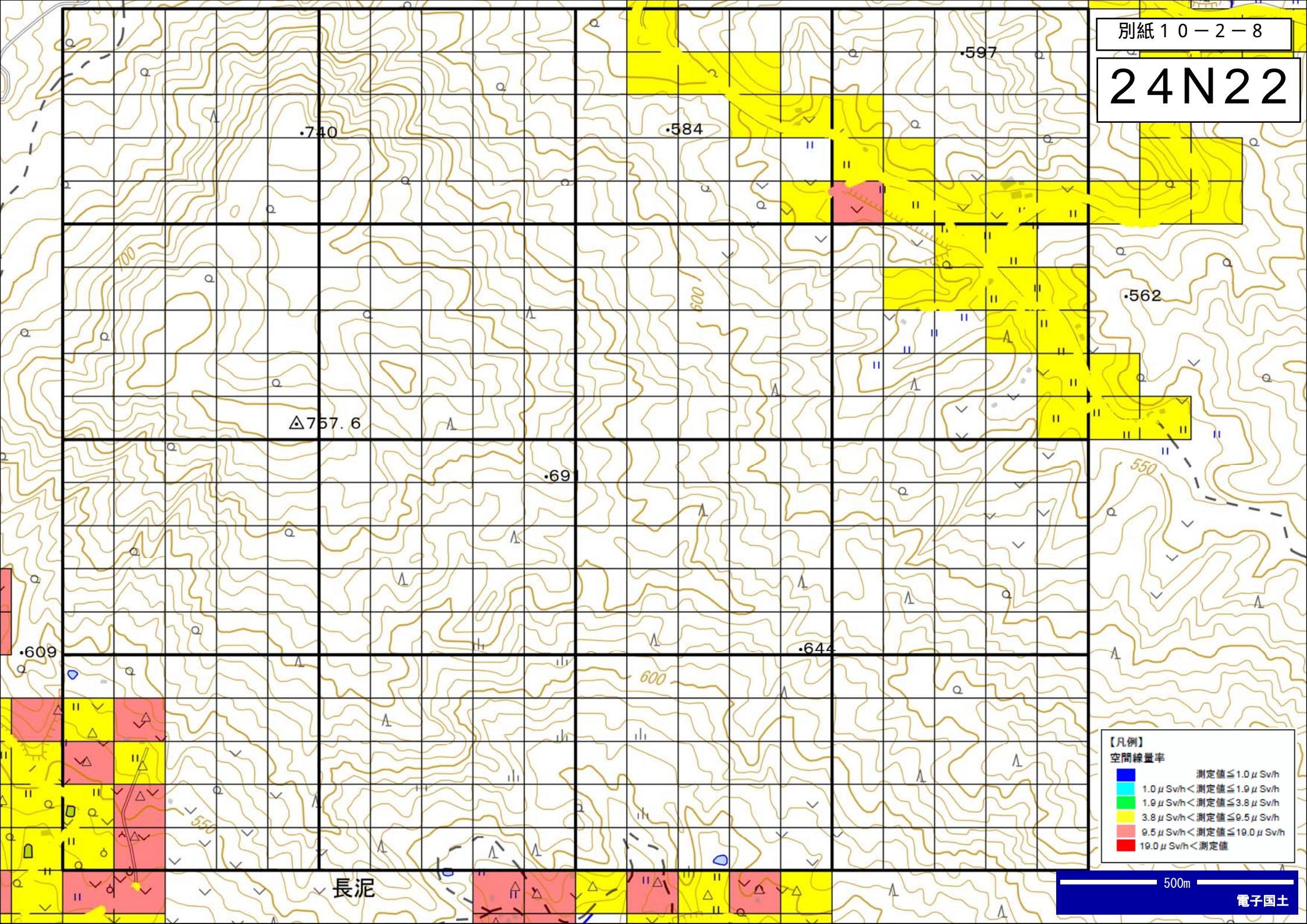
.554

【凡例】
空間線量率

測定値 ≤ 1.0 μSv/h
1.0 μSv/h < 測定値 ≤ 1.9 μSv/h
1.9 μSv/h < 測定値 ≤ 3.8 μSv/h
3.8 μSv/h < 測定値 ≤ 9.5 μSv/h
9.5 μSv/h < 測定値 ≤ 19.0 μSv/h
19.0 μSv/h < 測定値

500m

24N22



740

584

597

562

△757.6

69

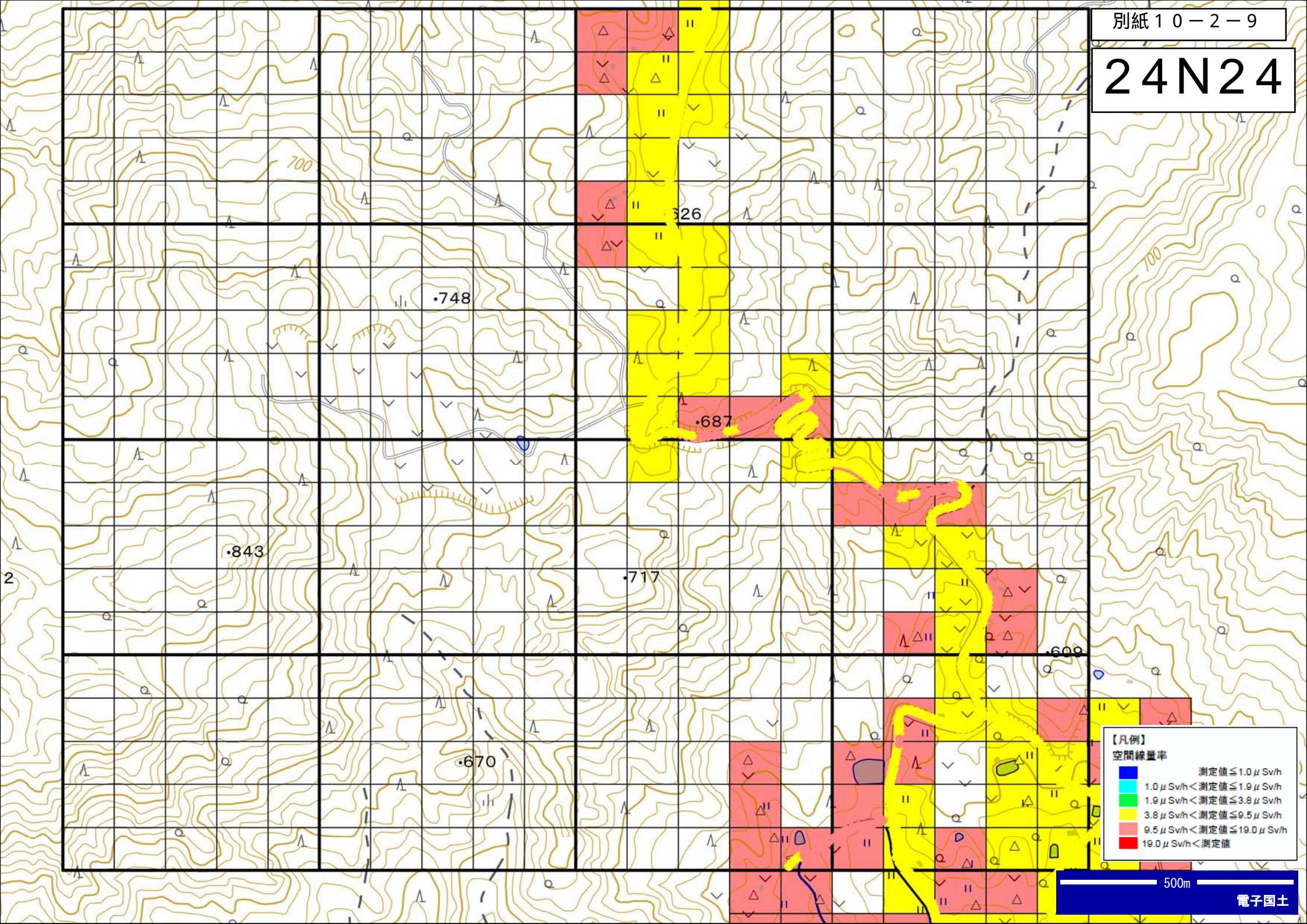
609

644

【凡例】
空間線量率

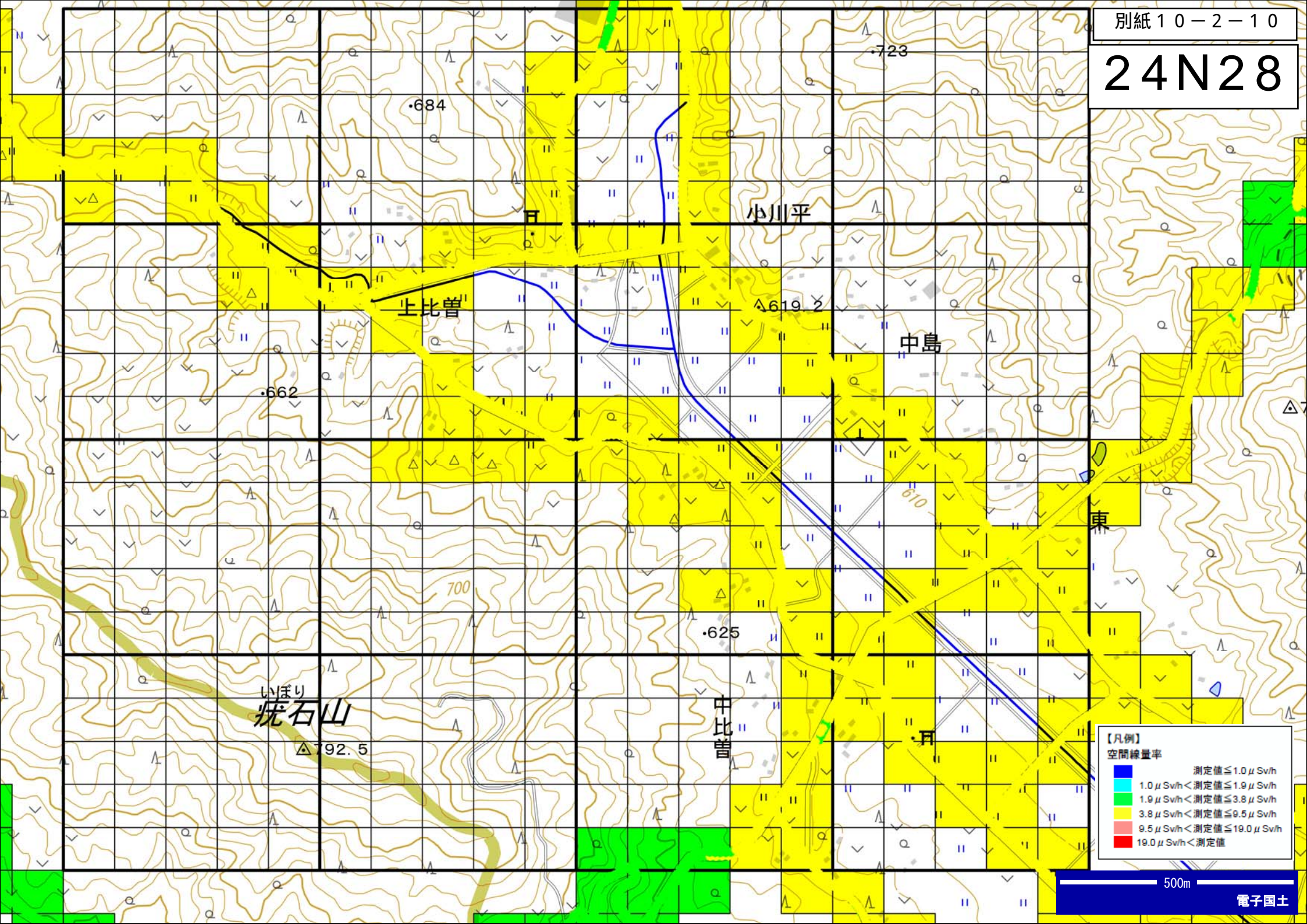
Blue	測定値 ≤ 1.0 μSv/h
Cyan	1.0 μSv/h < 測定値 ≤ 1.9 μSv/h
Green	1.9 μSv/h < 測定値 ≤ 3.8 μSv/h
Yellow	3.8 μSv/h < 測定値 ≤ 9.5 μSv/h
Red	9.5 μSv/h < 測定値 ≤ 19.0 μSv/h
Dark Red	19.0 μSv/h < 測定値

24N24



【凡例】
空間線量率

- 測定値 ≤ 1.0 μSv/h
- 1.0 μSv/h < 測定値 ≤ 1.9 μSv/h
- 1.9 μSv/h < 測定値 ≤ 3.8 μSv/h
- 3.8 μSv/h < 測定値 ≤ 9.5 μSv/h
- 9.5 μSv/h < 測定値 ≤ 19.0 μSv/h
- 19.0 μSv/h < 測定値



上比叡

小川平

中島

東

いほり
狛石山

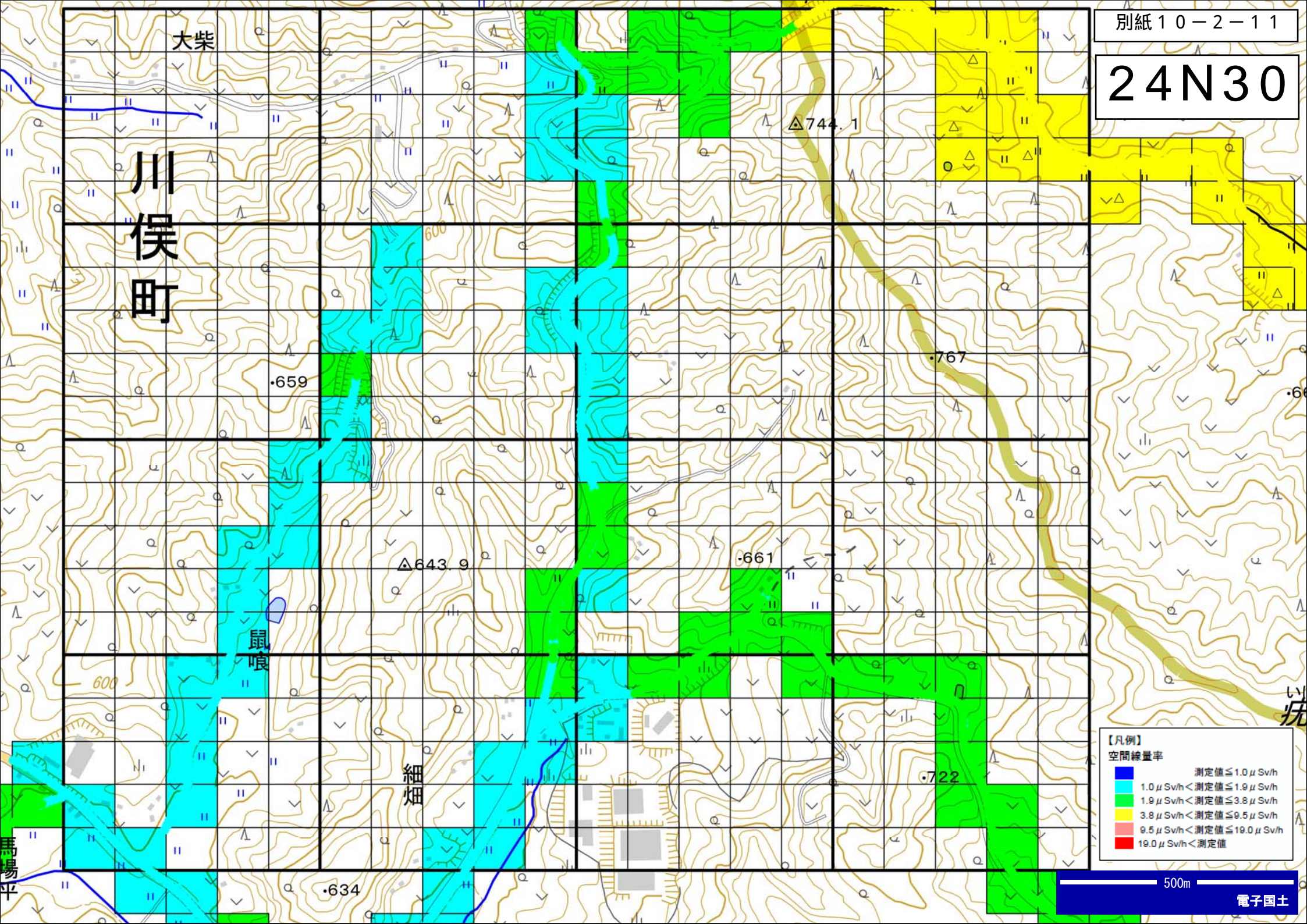
中比叡

【凡例】
空間線量率

測定値 ≤ 1.0 μSv/h
1.0 μSv/h < 測定値 ≤ 1.9 μSv/h
1.9 μSv/h < 測定値 ≤ 3.8 μSv/h
3.8 μSv/h < 測定値 ≤ 9.5 μSv/h
9.5 μSv/h < 測定値 ≤ 19.0 μSv/h
19.0 μSv/h < 測定値

500m

24N30



【凡例】
空間線量率

■ (Blue)	測定値 ≤ 1.0 μSv/h
■ (Cyan)	1.0 μSv/h < 測定値 ≤ 1.9 μSv/h
■ (Green)	1.9 μSv/h < 測定値 ≤ 3.8 μSv/h
■ (Yellow)	3.8 μSv/h < 測定値 ≤ 9.5 μSv/h
■ (Orange)	9.5 μSv/h < 測定値 ≤ 19.0 μSv/h
■ (Red)	19.0 μSv/h < 測定値