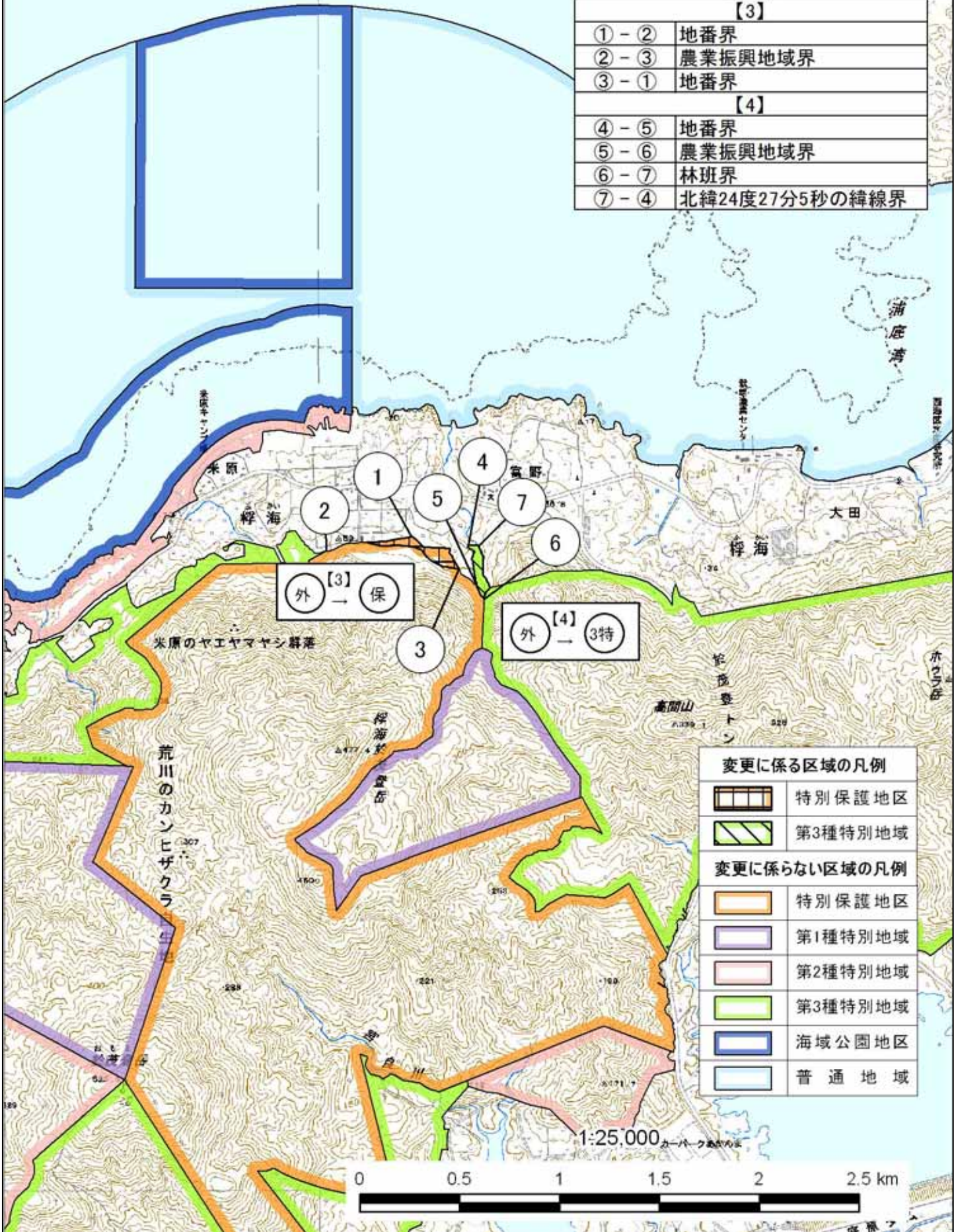


保護規制計画変更図 3

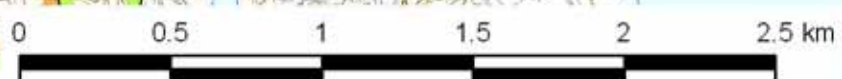


凡例	
【3】	
① - ②	地番界
② - ③	農業振興地域界
③ - ①	地番界
【4】	
④ - ⑤	地番界
⑤ - ⑥	農業振興地域界
⑥ - ⑦	林班界
⑦ - ④	北緯24度27分5秒の緯線界



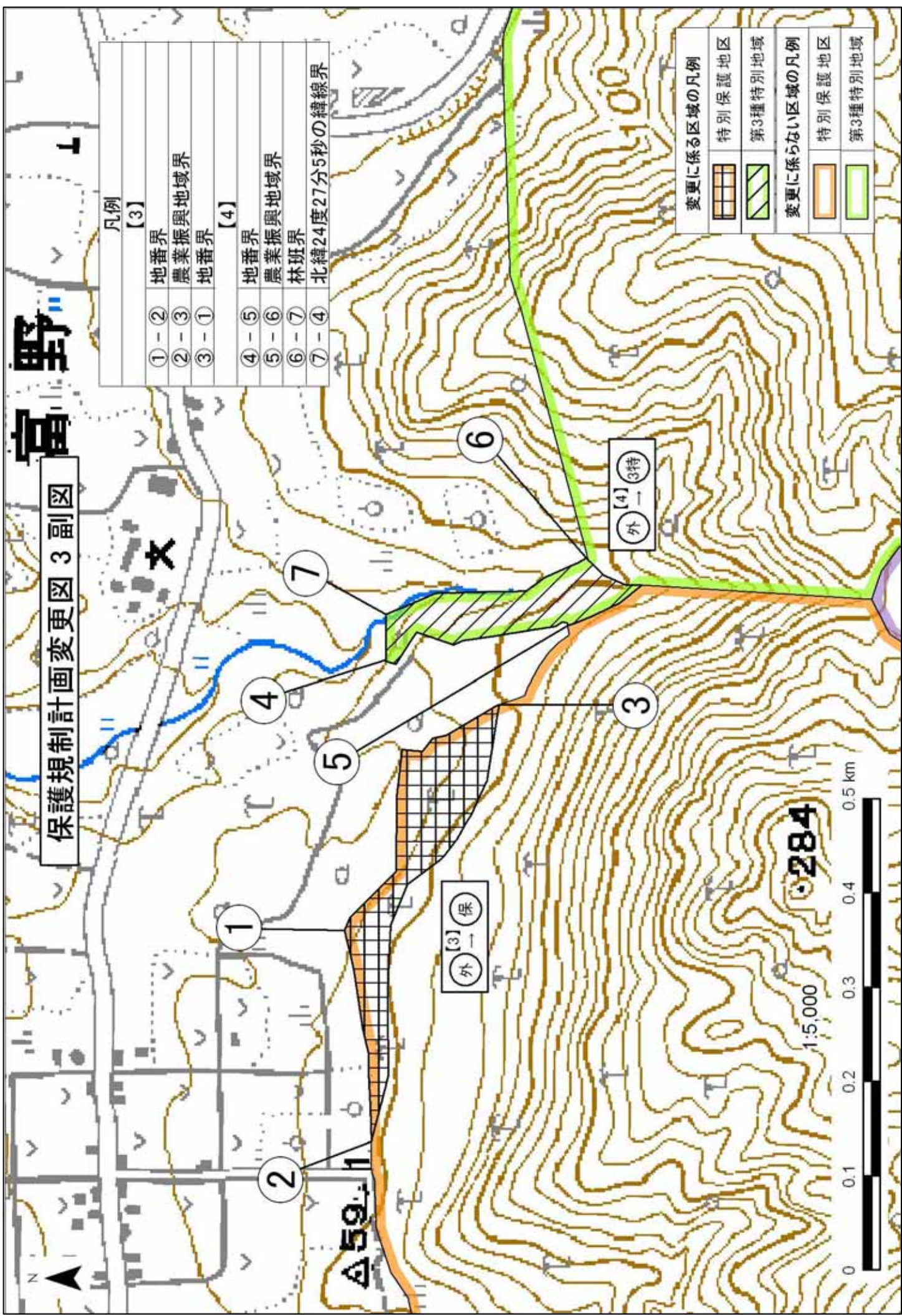
変更に係る区域の凡例	
	特別保護地区
	第3種特別地域
変更に係らない区域の凡例	
	特別保護地区
	第1種特別地域
	第2種特別地域
	第3種特別地域
	海域公園地区
	普通地域

1:25,000



高野

保護規制計画変更図 3 副図



凡例

【3】	
①-②	地番界
②-③	農業振興地域界
③-①	地番界
【4】	
④-⑤	地番界
⑤-⑥	農業振興地域界
⑥-⑦	林班界
⑦-④	北緯24度27分5秒の緯線界

変更に係る区域の凡例

	特別保護地区
	第3種特別地域
変更に係らない区域の凡例	
	特別保護地区
	第3種特別地域

①

②

④

⑤

⑦

外【3】保

③

外【4】3特

⑥

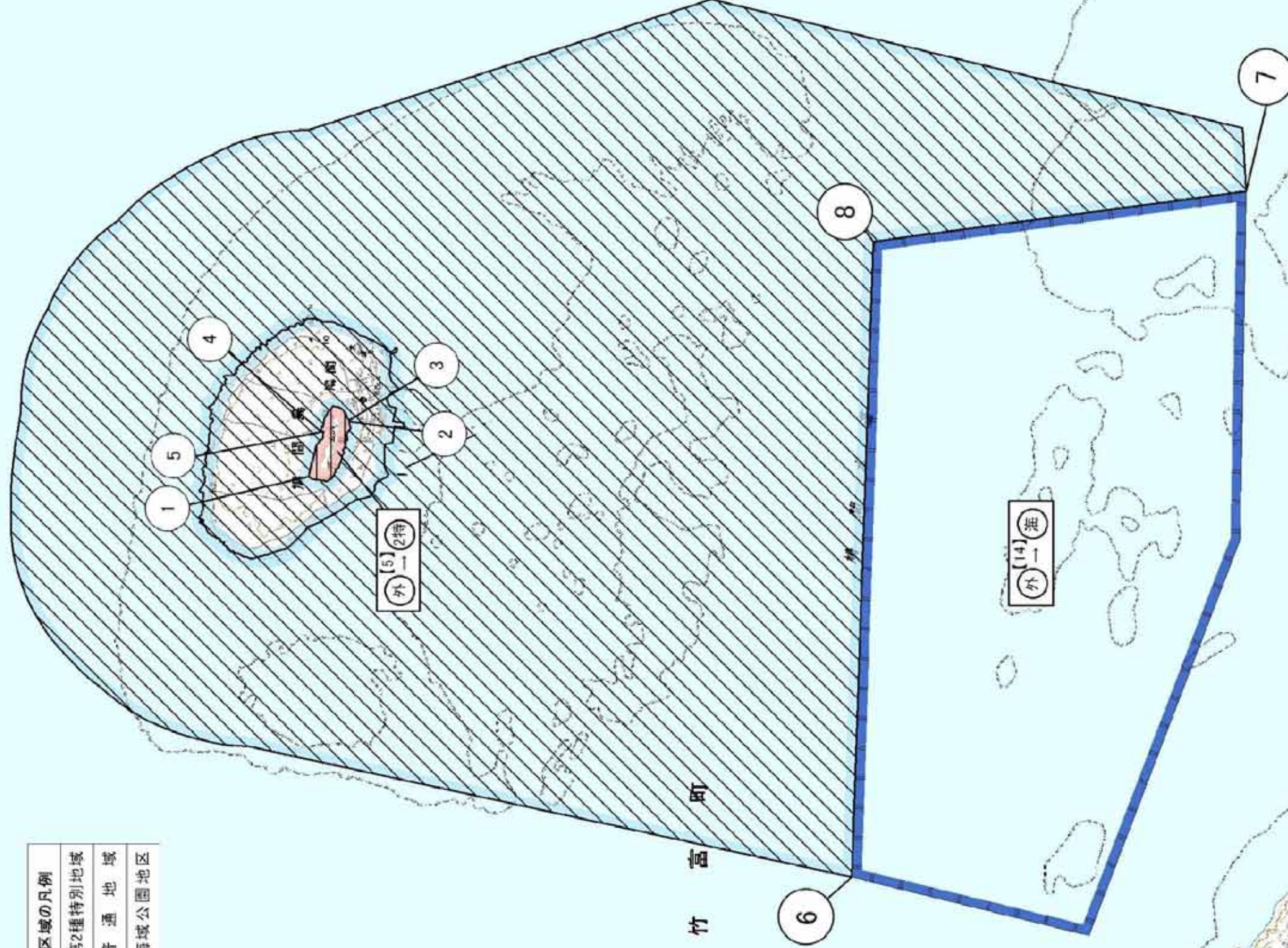
284

59.1

保護規制計画変更図 4



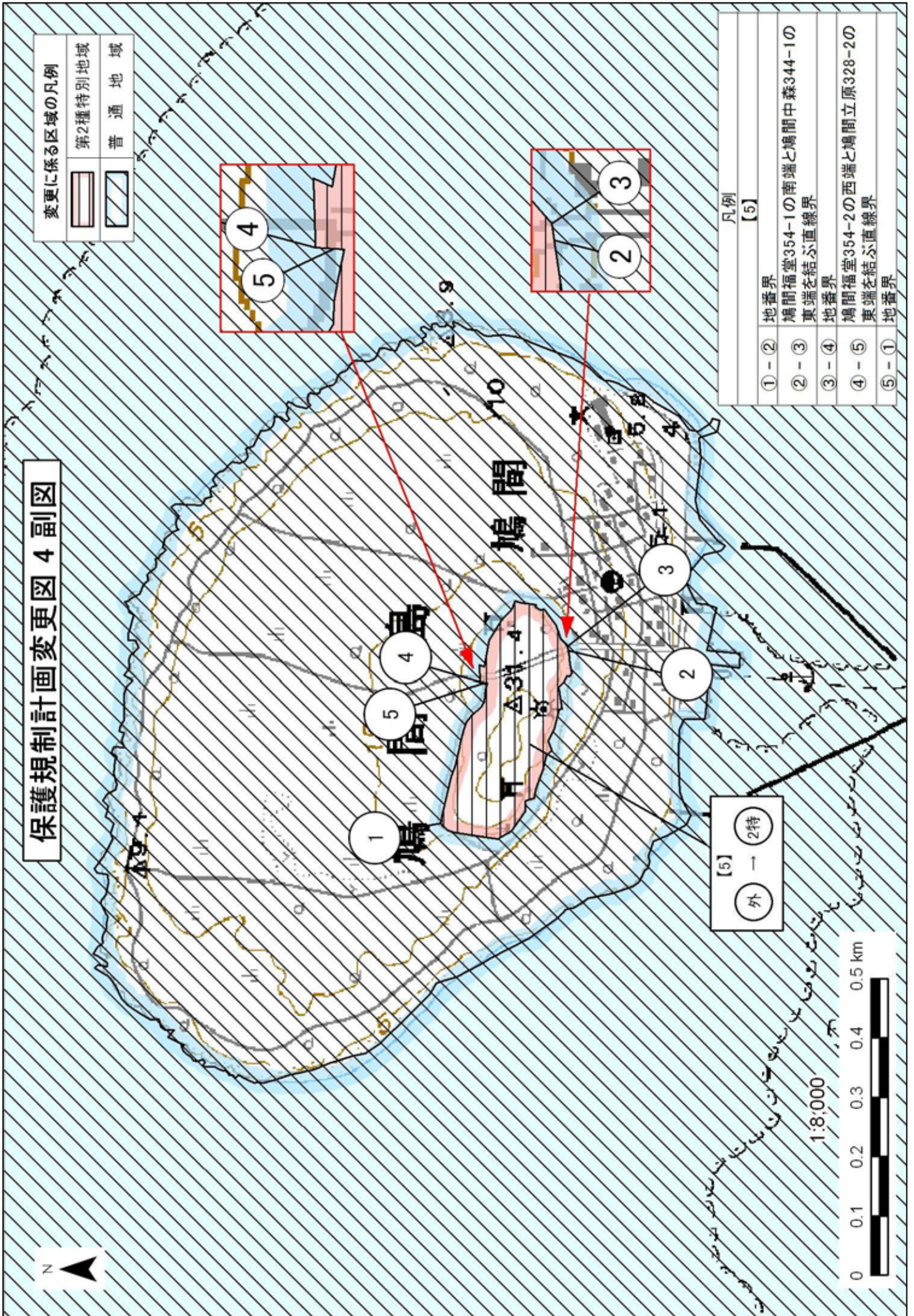
変更に係る区域の凡例	
	第2種特別地域
	普通地域
	海域公園地区



凡例

①-②	地番界
②-③	鳩間福堂354-1の南端と鳩間中森344-1の東端を結ぶ直線界
③-④	地番界
④-⑤	鳩間福堂354-2の西端と鳩間立原328-2の東端を結ぶ直線界
⑤-①	地番界
⑥-⑦	公園区域界
⑦-⑧	北緯24度25分37.19秒東経123度49分58.96秒と北緯24度26分41.63秒東経123度49分49.42秒を結ぶ直線界
⑧-⑥	北緯24度26分41.63秒東経123度49分49.42秒と北緯24度26分45.1秒東経123度47分49.22秒を結ぶ直線界

保護規制計画変更図 4 副図



変更に係る区域の凡例

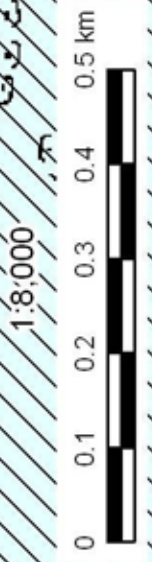
	第2種特別地域
	普通地域

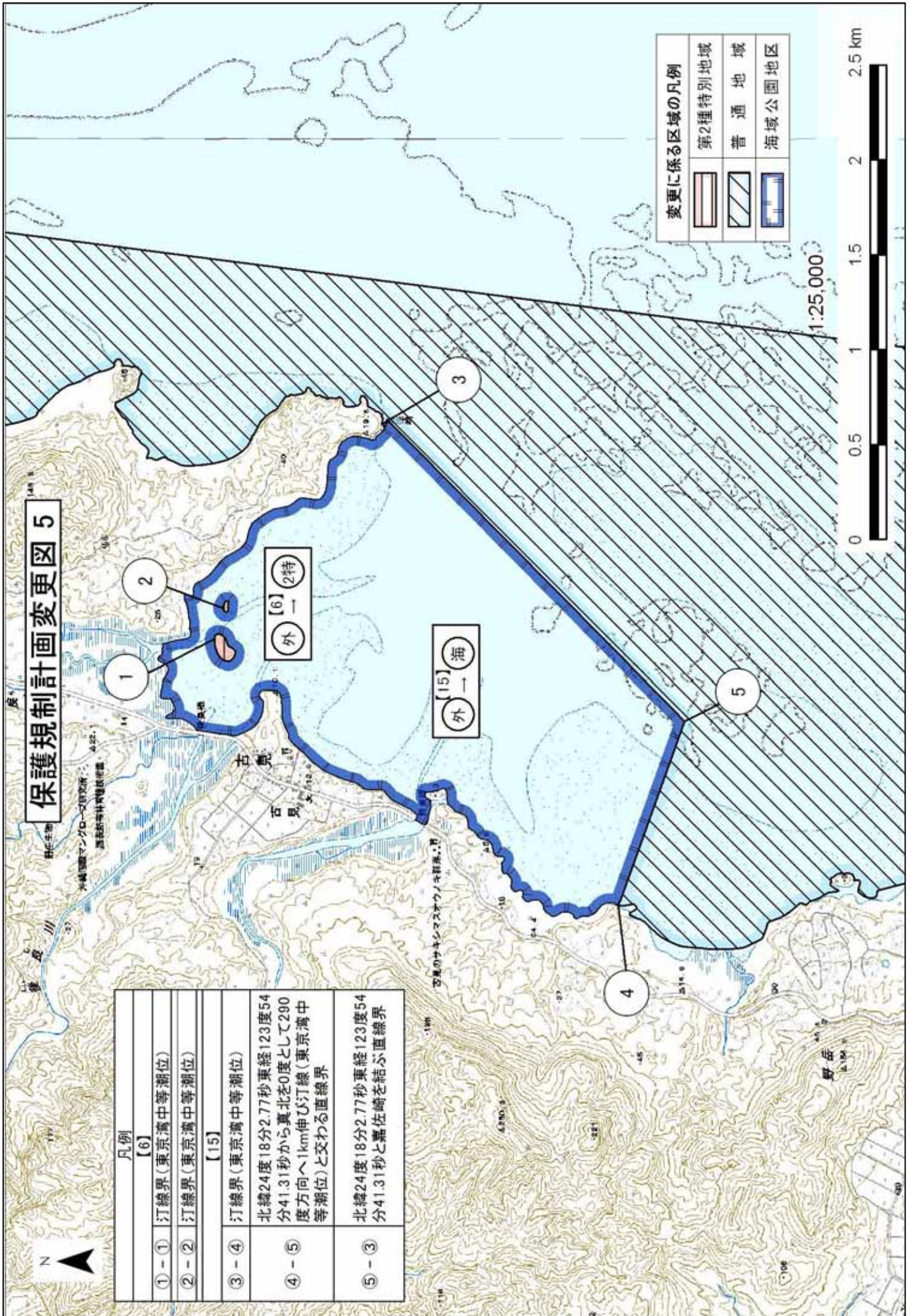
凡例

[5]

① - ②	地番界
② - ③	鳩間福堂354-1の南端と鳩間中森344-1の東端を結ぶ直線界
③ - ④	地番界
④ - ⑤	鳩間福堂354-2の西端と鳩間立原328-2の東端を結ぶ直線界
⑤ - ①	地番界

外 → 2特 [5]





保護規制計画変更図 5

凡例	
【6】	
① - ①	汀線界(東京湾中等潮位)
② - ②	汀線界(東京湾中等潮位)
【15】	
③ - ④	汀線界(東京湾中等潮位)
④ - ⑤	北緯24度18分2.77秒東経123度54分41.31秒から真北を0度として290度方向へ1km伸び汀線(東京湾中等潮位)と交わる直線界
⑤ - ③	北緯24度18分2.77秒東経123度54分41.31秒と鷺佐崎を結ぶ直線界

変更に係る区域の凡例	
	第2種特別地域
	普通地域
	海域公園地区

