

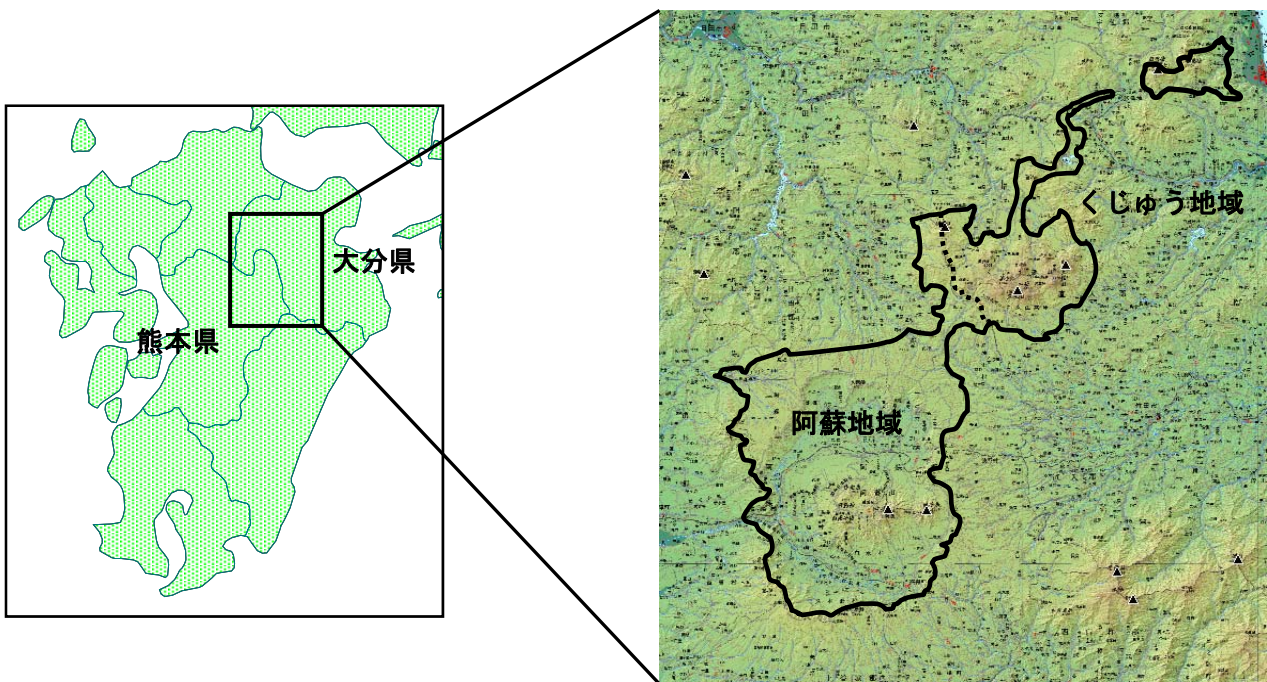
阿蘇くじゅう国立公園（阿蘇地域）の公園計画の変更案の概要

1 変更理由

阿蘇くじゅう国立公園は、九州のほぼ中央に位置する公園であり、昭和9年12月に指定された。熊本県の阿蘇地域と大分県のくじゅう地域に大別され、阿蘇地域は、阿蘇5岳を中心に構成される中央火口丘と、その周辺に広がる阿蘇谷及び南郷谷からなる火口原、さらにそれをとり囲む外輪山によって構成されており、世界最大の複式火山景観と草原美に恵まれている。

阿蘇地域の公園計画等については、昭和54年12月に全体的な見直し（再検討）が行われ、その後昭和61年9月及び平成7年12月にそれぞれ点検が行われている。

今回、社会的条件等の変化に対応し、本地域の適正な保護と利用を図るため、公園計画の変更（第3次点検）を行うものである。



2 変更案の概要

(1) 保護規制計画の変更

・新たに公園計画道路に位置づける車道等の沿線の風致の維持を図るため、規制を強化する。

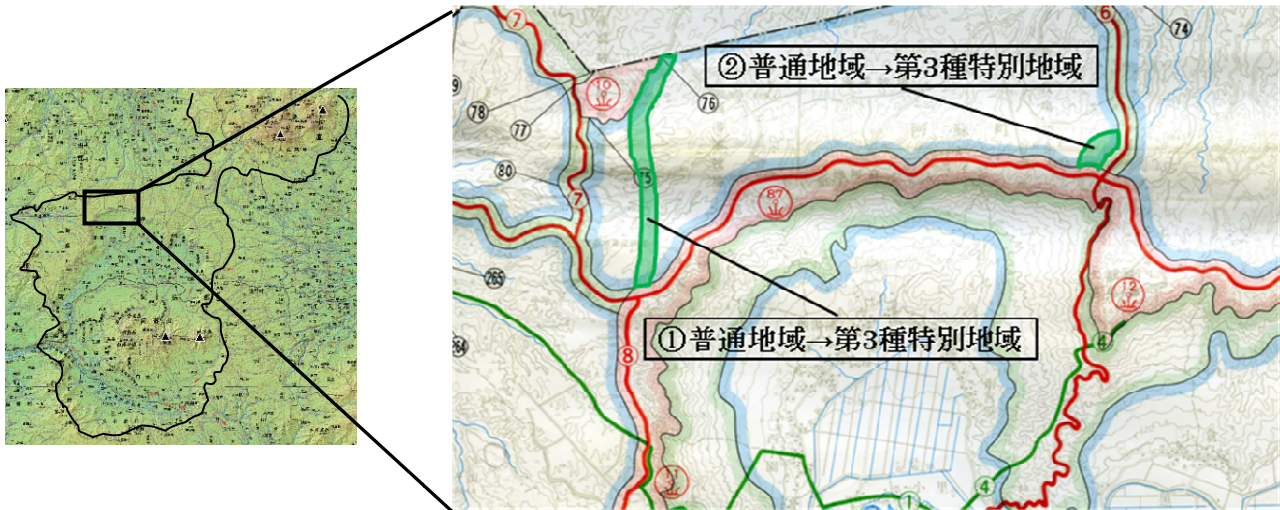
- ① 大津北外輪山線車道沿線（熊本県阿蘇市西湯浦の一部）：普通地域→第3種特別地域
- ② 小国阿蘇線車道沿線（熊本県阿蘇市湯浦の一部）：普通地域→第3種特別地域



① 大津北外輪山線車道沿線



② 小国阿蘇線車道沿線



保護規制計画変更図

(2) 利用施設計画の変更

ア 単独施設

○単独施設の追加

- ・展望・散策園地として公園利用上の必要性が高いため、追加する。

③ 園地 熊本県阿蘇市（三久保）

④ 園地 熊本県阿蘇市（中岳中央火口）

- ・自然や動物とのふれあいの場として公園利用上の必要性が高いため、追加する。

⑤ 乗馬施設 熊本県阿蘇市（城山北）

⑥ 乗馬施設 熊本県阿蘇市（草千里）



④中岳中央火口園地

○単独施設の削除

- ・今後の整備の見込みがなく、利用形態の変化等により公園利用上の必要性も乏しいため、削除する。

⑦ 園地 熊本県阿蘇郡小国町（涌蓋山）

⑧ 園地 熊本県阿蘇市（斧岳）

⑨ 園地 熊本県菊池市（鞍岳）

⑩ 野営場 熊本県菊池市（鞍岳）

⑪ 野営場 熊本県阿蘇市（永草）

⑫ 運動場 熊本県阿蘇市（赤水）

⑬ 園地 熊本県阿蘇市（箱石峠）

⑭ 展望施設 熊本県阿蘇市（中岳火口東）

⑮ 園地 熊本県阿蘇郡南阿蘇村（湯の谷）

⑯ 園地 熊本県阿蘇郡南阿蘇村（夜峰山）

⑰ 野営場 熊本県阿蘇郡高森町（千本桜）



⑥草千里乗馬施設

- ・乗馬施設に振り替えるため削除する。
- ⑱ 園地 熊本県阿蘇市（城山北）



⑤⑱城山北（園地を乗馬施設に振り替え）

イ 道路（車道）

○車道の削除

- ・今後の整備の見込みがなく、公園利用上の必要性も乏しいため削除する。
- ⑲ 鞍岳登山線
⑳ 二重峠線

○車道の変更

- ・公園利用上の必要性が高い一部区間を追加する。
- ⑲ 大津北外輪山線
- ・他路線と重複している一部区間を削除し、公園利用上の必要性が高い一部区間を追加する。
- ⑳ 阿蘇北外輪山線

ウ 道路（歩道）

○歩道の削除

- ・今後の整備の見込みがなく、公園利用上の必要性も乏しいため削除する。
- ㉓ 中松阿蘇山上線
㉔ 長陽護王峠線
㉕ 草河原清栄山線

○歩道の変更

- ・安全及び維持管理面での課題が大きく、今後の整備の見込みがない一部区間を削除する。
- ㉖ 根子岳登山線

阿蘇くじゅう国立公園(阿蘇地域) 利用施設計画変更図

