

2020年1月キャンペーン（おうし座周辺の星） 1月16日（木）～25日（土）



世界中の人と共に観察をする、簡単な5つのステップ（参加方法）

1. 安全で星が見やすい観察場所に移動する
2. 日没1時間半後以降に夜空を見上げ、おうし座を見つける
3. おうし座周辺の星の見え方が、8つの星図のどれに近いかが決める
4. 観察結果をインターネットで報告する
5. あなたの観察結果を、世界中の人の結果と比較する

【参加方法の詳細はウェブサイトをご覧ください】

観察時は、安全に十分注意してください

観察記録

日時： ____月 ____日 ____: ____

緯度： ____度 ____分 ____秒 または
____度（小数表示）

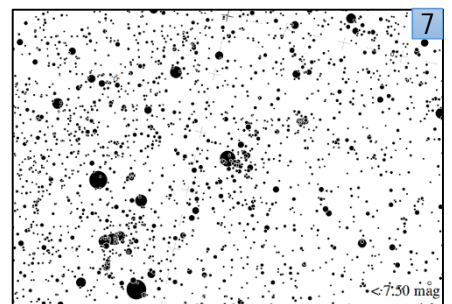
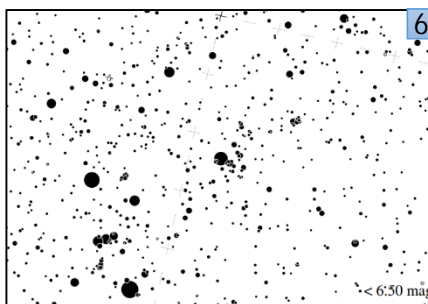
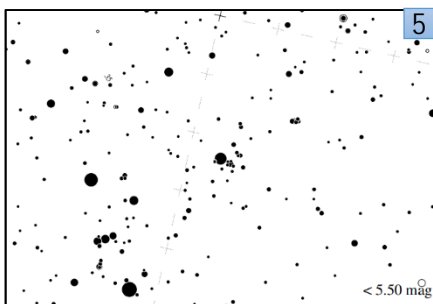
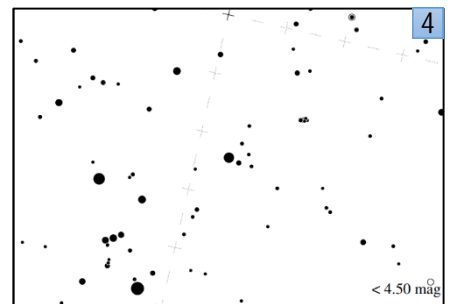
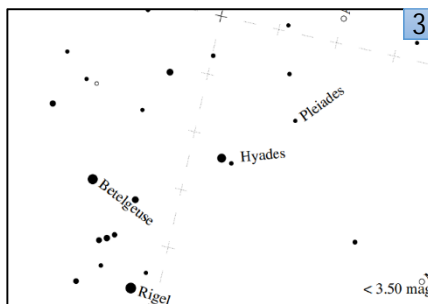
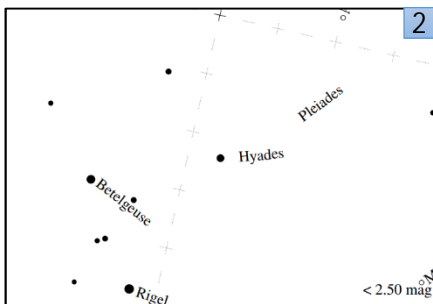
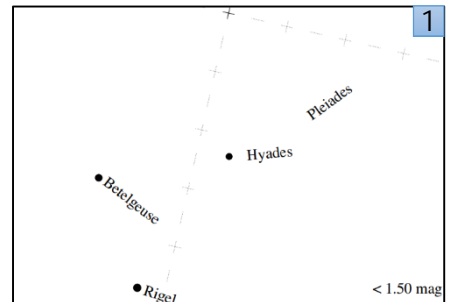
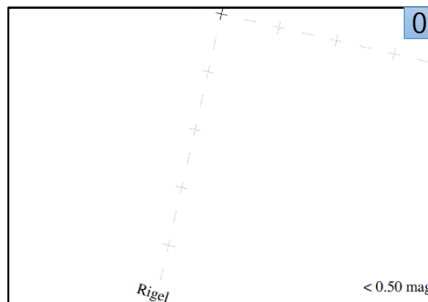
経度： ____度 ____分 ____秒 または
____度（小数表示）

選んだ星図番号： ____ [0～7]

雲量の番号： ____ [1～4]



あなたの観察地点から
おうし座周辺の星の見え方は
どれが一番近いですか？



（観察期間中の午後9時頃、北緯40度の地点からの見え方が描かれています）

【観察時の雲量（一つ選択） 1. ほとんど雲がない 2. 空の1/4が雲 3. 空の1/2が雲 4. 1/2より多い雲】

観察結果の報告はウェブサイトから <https://idatokyo.org/gan/>

