



観察シート Observation Sheet

2018年8月キャンペーン（はくちょう座周辺の星）
8月2日（木）～11日（土）

世界中の人と共に観察をする、簡単な5つのステップ（参加方法）

1. 観察地点の位置情報（緯度・経度）を取得し、記録する
2. 日没1時間半後以降に夜空を見上げ、はくちょう座を見つける
3. はくちょう座周辺の星の見え方が、8つの星図のどれに近いか決める
4. 観察結果をインターネットで報告する
5. あなたの観察結果を、世界中の人の結果と比較する

【参加方法の詳細はウェブサイトをご覧ください】

観察記録

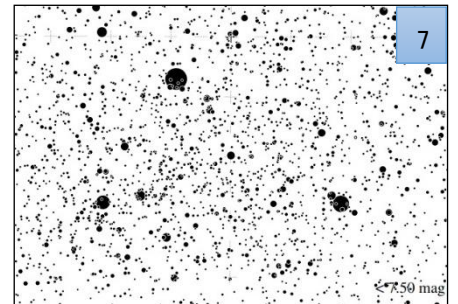
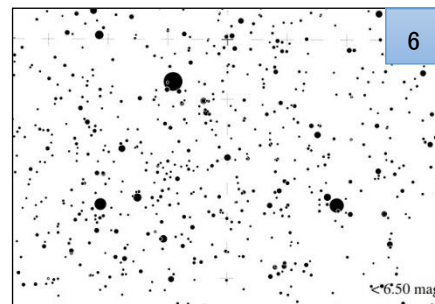
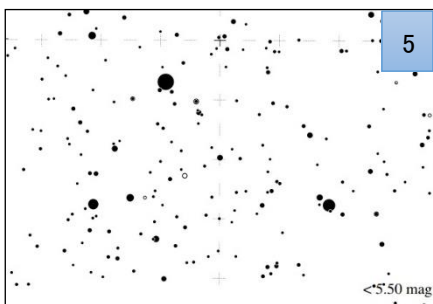
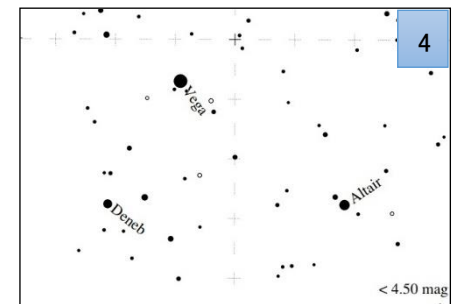
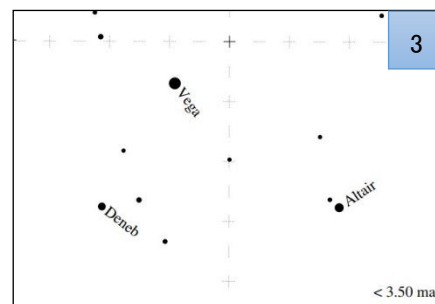
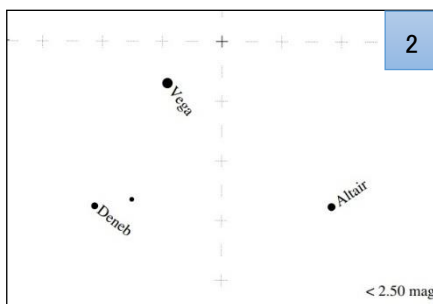
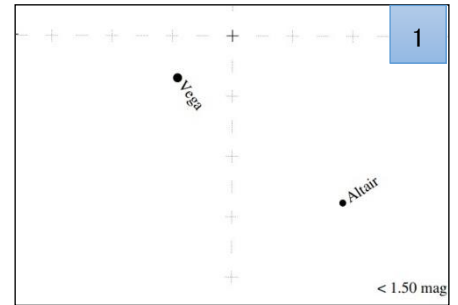
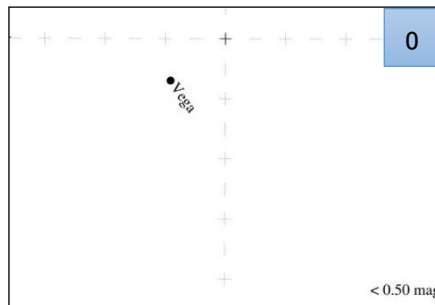
日時： ___月___日 ___:___
 緯度： ___度___分___秒 または
 _____度（小数表示）
 経度： ___度___分___秒 または
 _____度（小数表示）
 選んだ星図番号： ___【0～7】
 雲量の番号： ___【1～4】
 観察地点についてのコメント(任意):

空の状態についてのコメント(任意):

観察時は、安全に十分注意してください



あなたの観察地点から
はくちょう座周辺の星の見え方は
どれが一番近いですか？



（観察期間中の午後9時頃、緯度30度の地点からの見え方が描かれています）

【観察時の雲量 1. ほとんど雲がない 2. 空の1/4が雲 3. 空の1/2が雲 4. 1/2より多い雲】

観察結果の報告はウェブサイトから <http://idatokyo.org/gan/>

