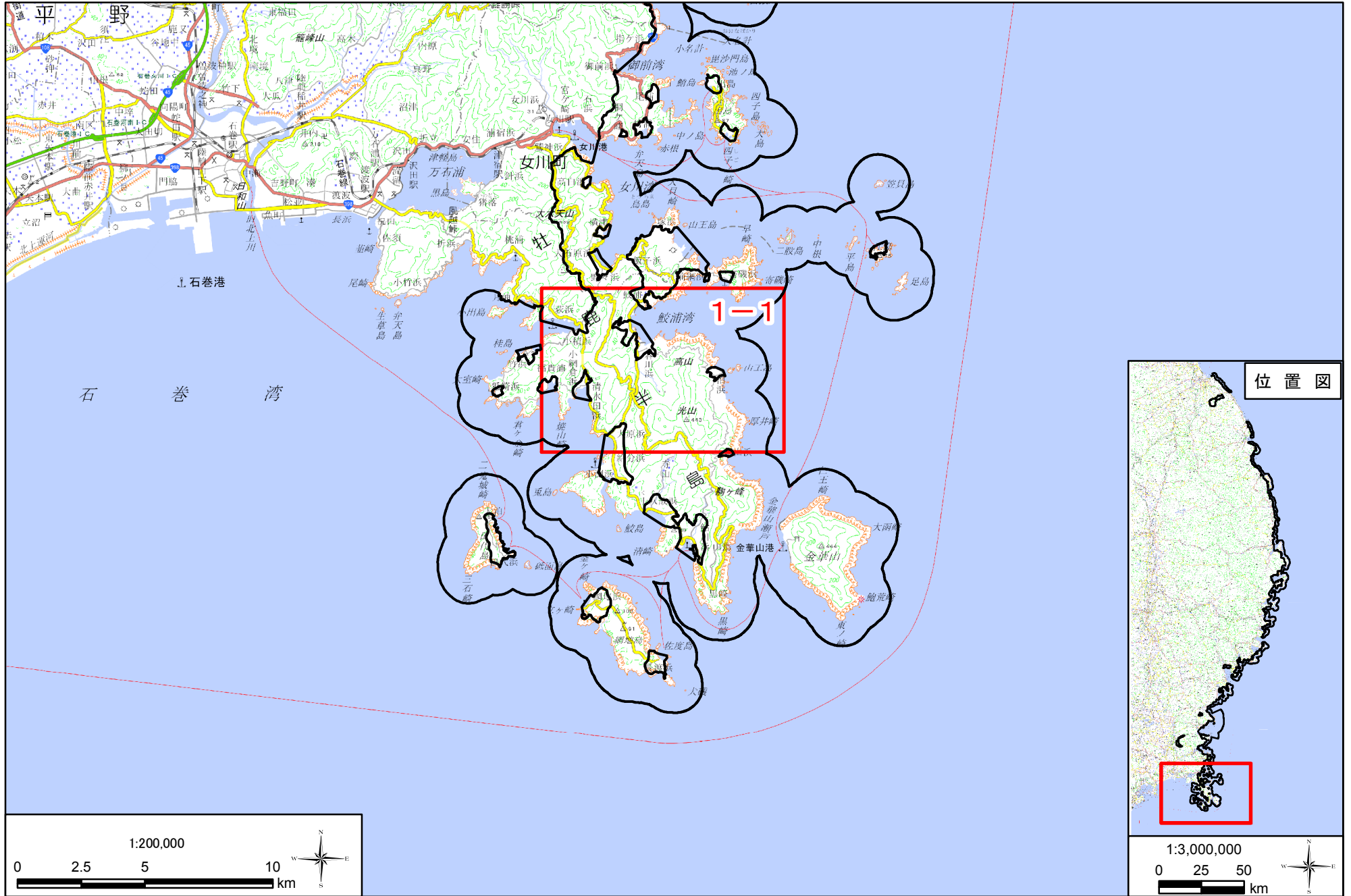
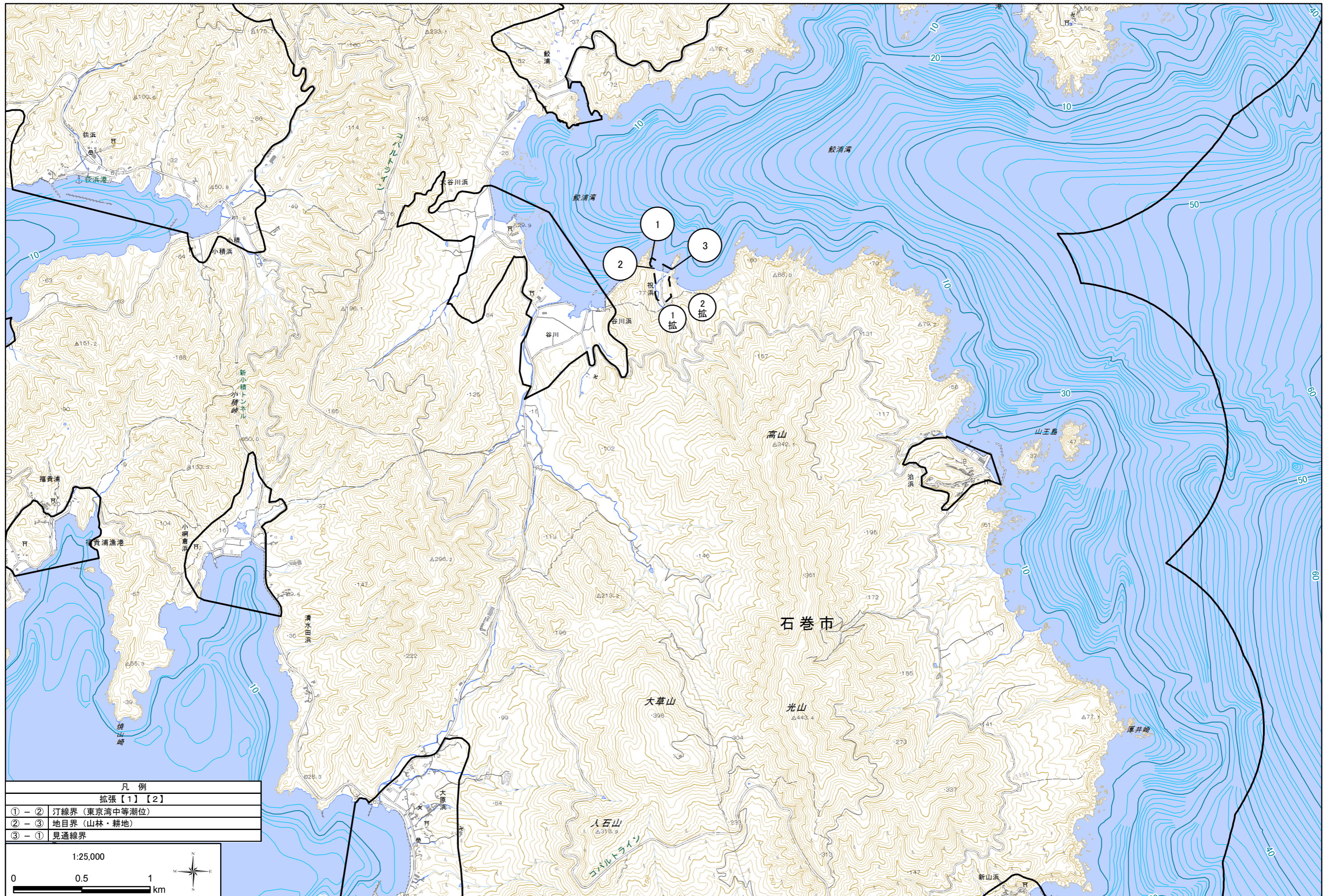


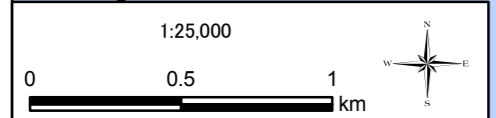
三陸復興国立公園 区域変更図 位置図 1



三陸復興国立公園区域変更図 1-1

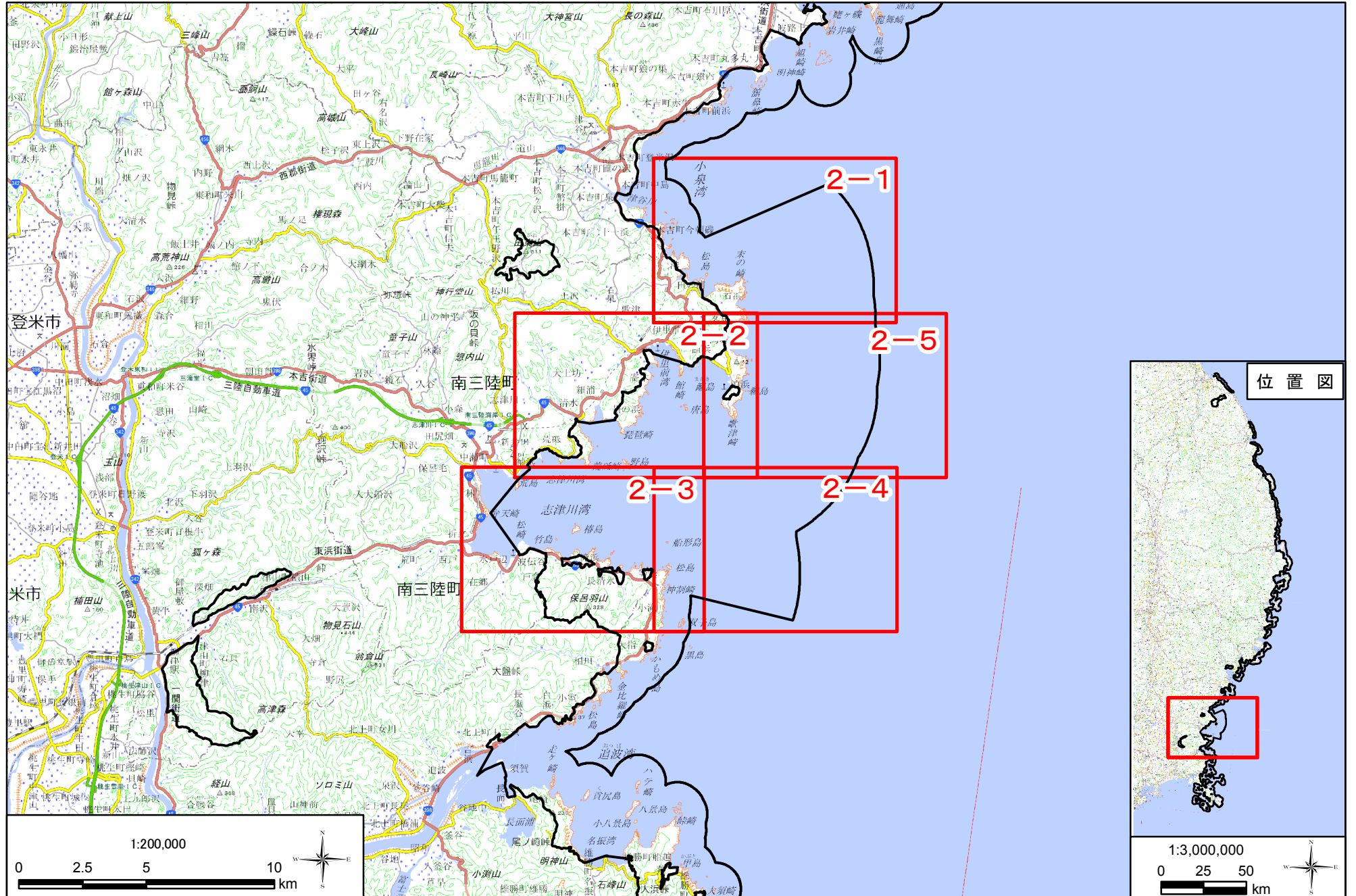


凡例	
拡張【1】【2】	
① - ②	汀線界 (東京湾中等潮位)
② - ③	地目界 (山林・耕地)
③ - ①	見通線界

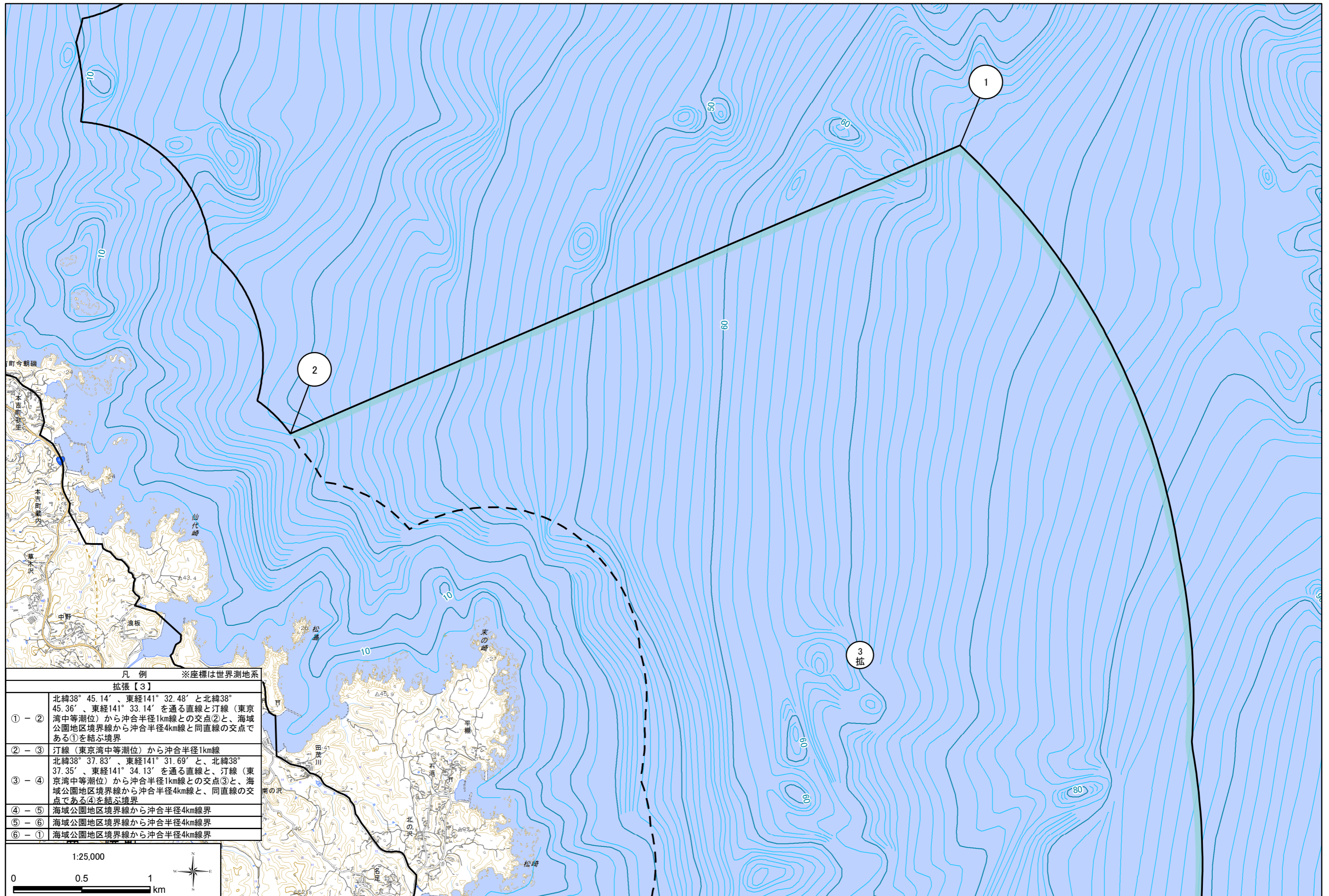


海域の等深線は「一般財団法人日本水路協会M7000シリーズ」から引用

三陸復興国立公園 区域変更図 位置図 2

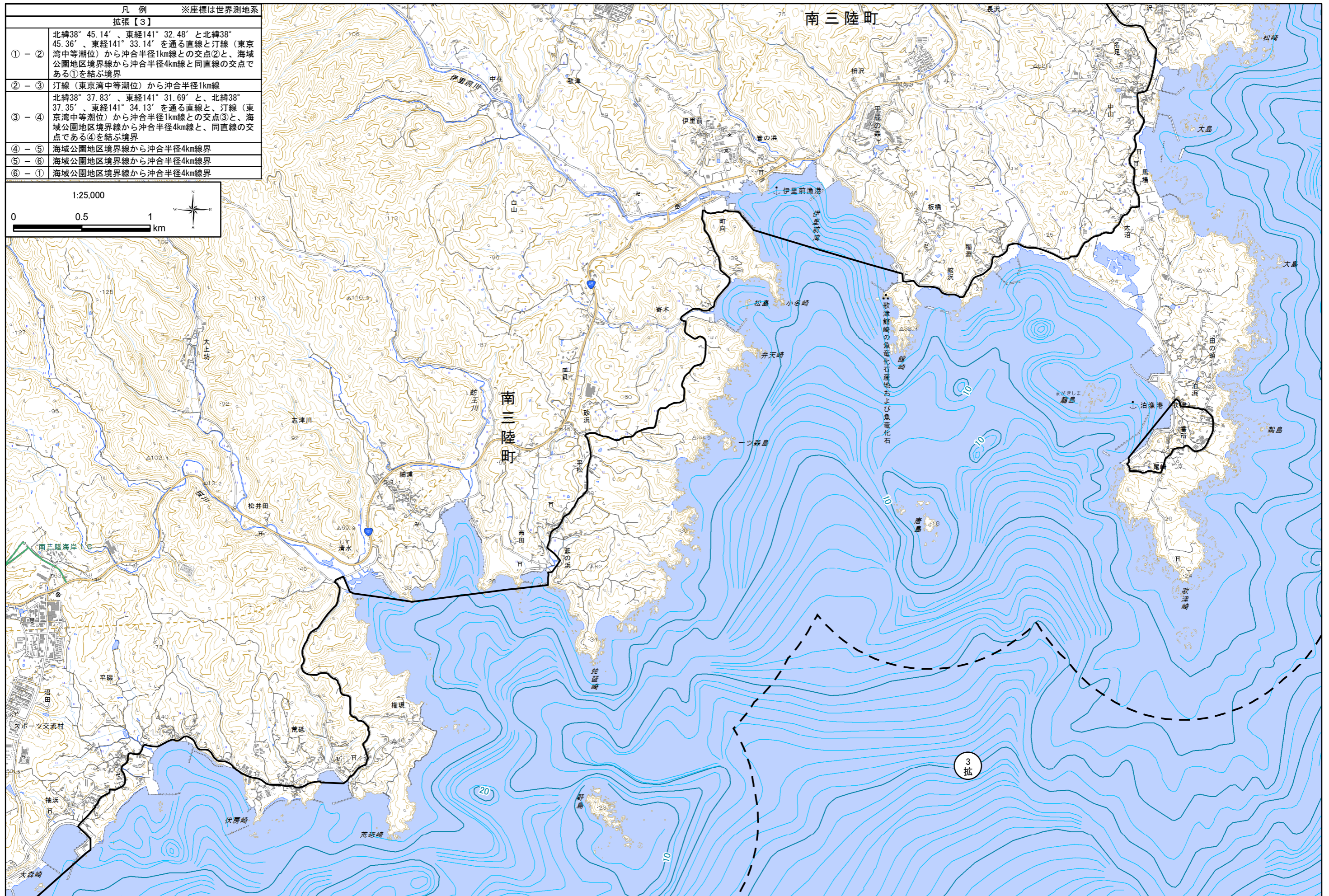


三陸復興国立公園区域変更図 2-1



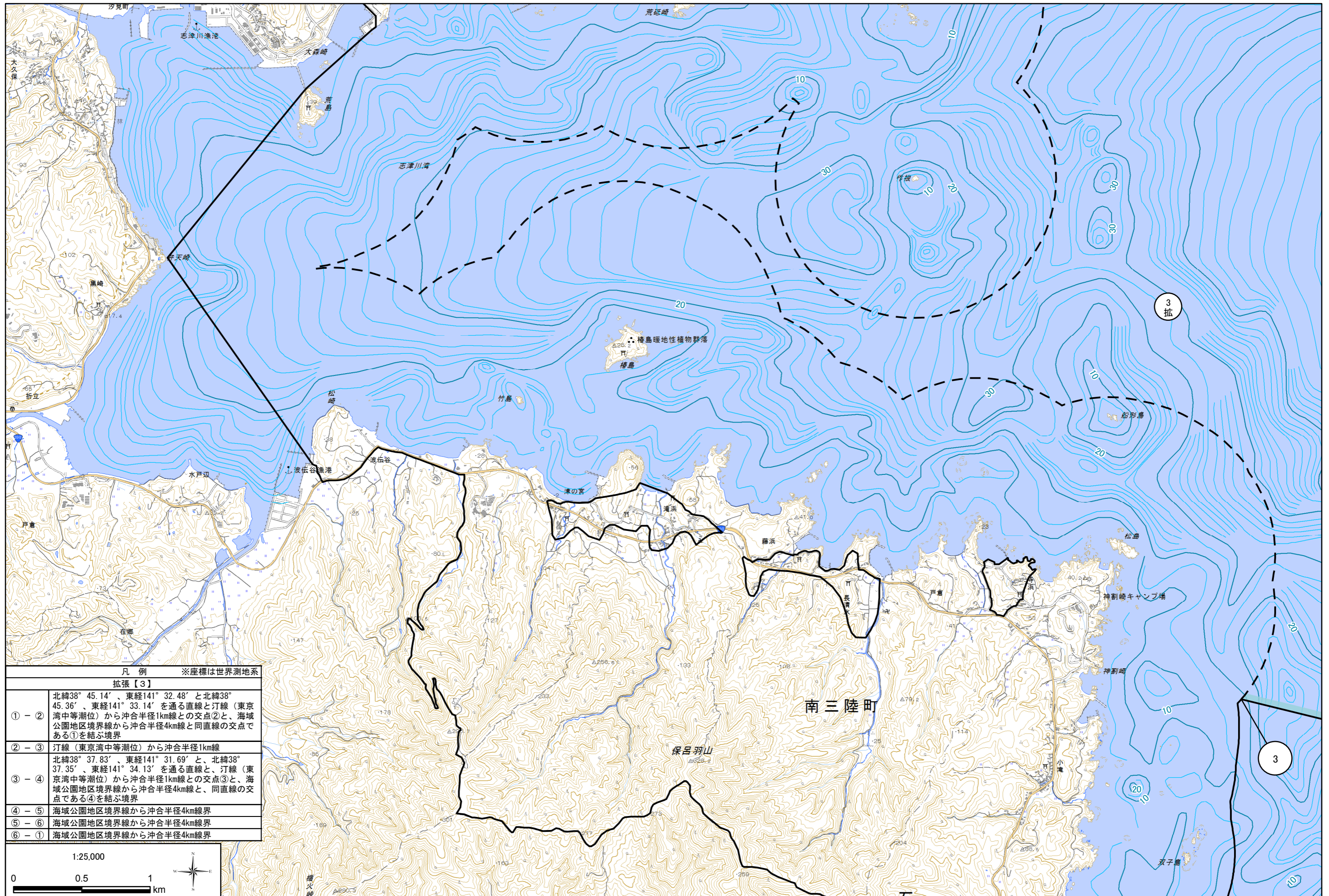
海域の等深線は「一般財団法人日本水路協会M7000シリーズ」から引用

三陸復興国立公園区域変更図 2-2



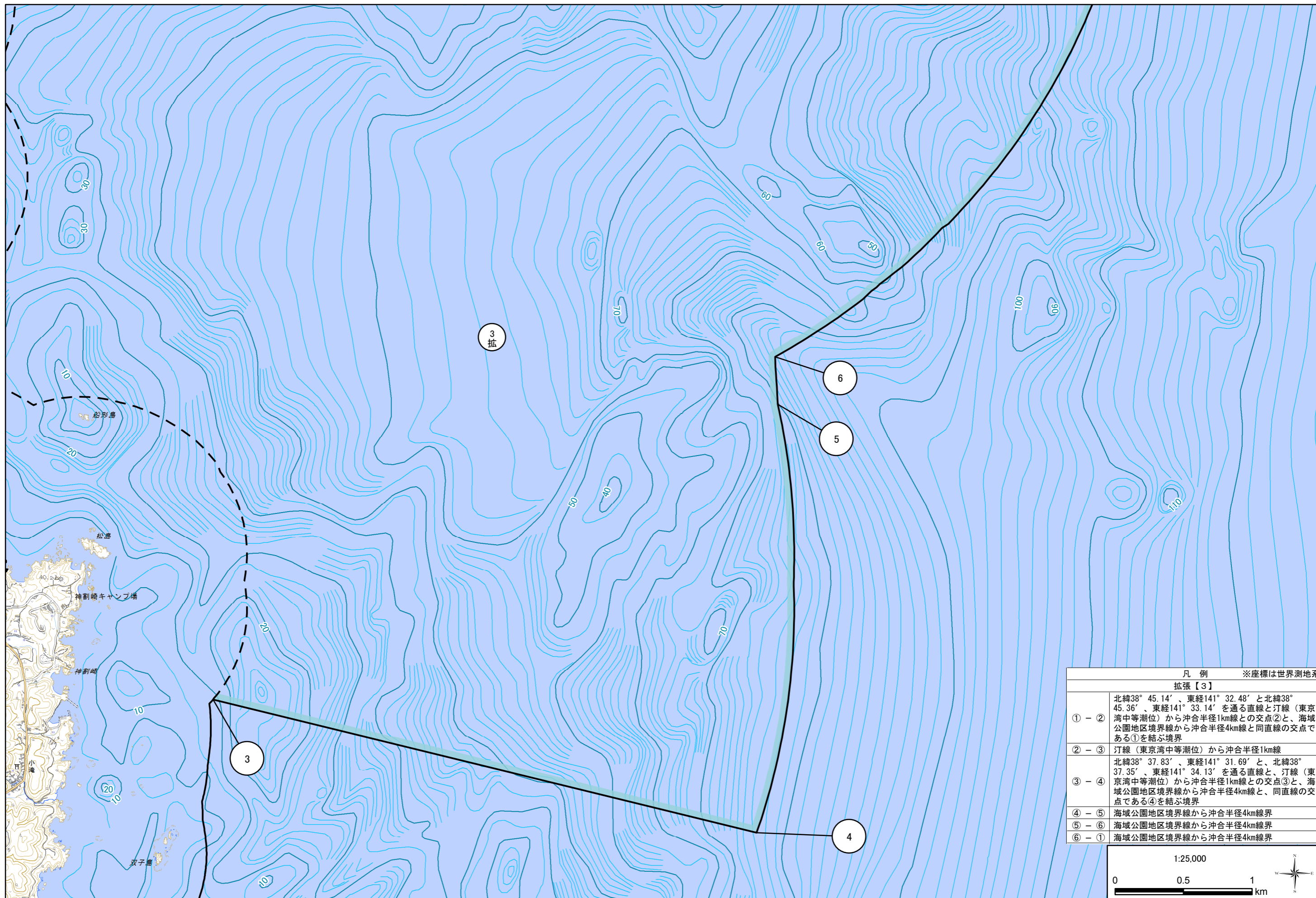
海域の等深線は「一般財団法人日本水路協会M7000シリーズ」から引用

三陸復興国立公園区域変更図 2-3

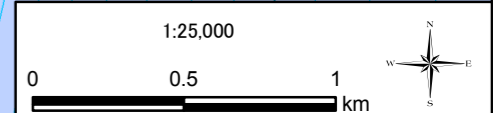


海域の等深線は「一般財団法人日本水路協会M7000シリーズ」から引用

三陸復興国立公園区域変更図 2-4

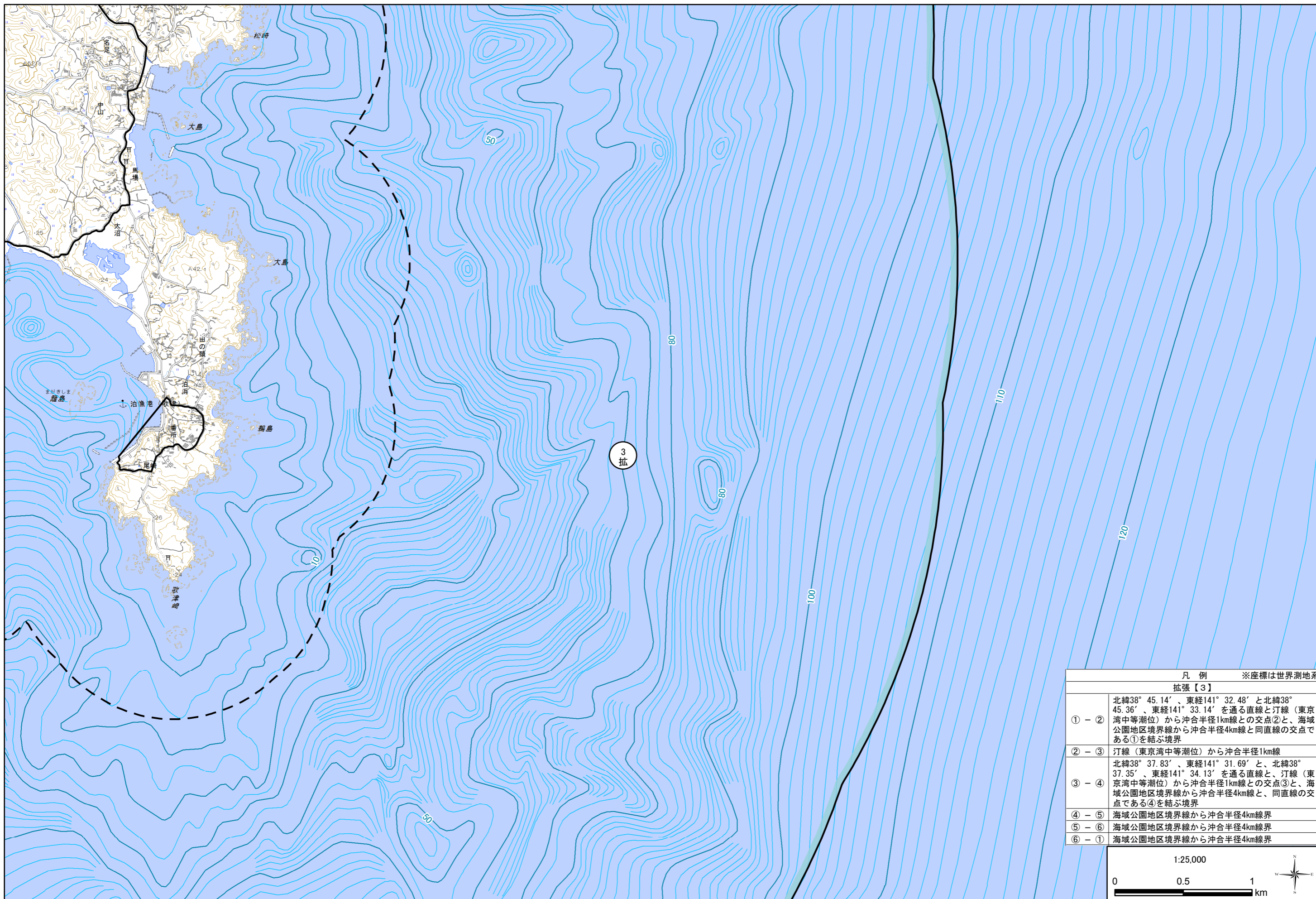


凡例 ※座標は世界測地系	
拡張【3】	
① - ②	北緯38° 45.14'、東経141° 32.48' と北緯38° 45.36'、東経141° 33.14' を通る直線と汀線（東京湾中等潮位）から沖合半径1km線との交点②と、海域公園地区境界線から沖合半径4km線と同一線の交点である①を結ぶ境界
② - ③	汀線（東京湾中等潮位）から沖合半径1km線
③ - ④	北緯38° 37.83'、東経141° 31.69' と、北緯38° 37.35'、東経141° 34.13' を通る直線と、汀線（東京湾中等潮位）から沖合半径1km線との交点③と、海域公園地区境界線から沖合半径4km線と、同一線の交点である④を結ぶ境界
④ - ⑤	海域公園地区境界線から沖合半径4km線
⑤ - ⑥	海域公園地区境界線から沖合半径4km線
⑥ - ①	海域公園地区境界線から沖合半径4km線

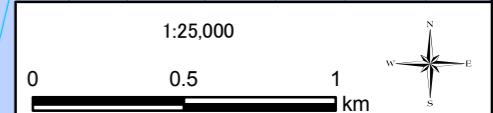


海域の等深線は「一般財団法人日本水路協会M7000シリーズ」から引用

三陸復興国立公園区域変更図 2-5



凡例 ※座標は世界測地系	
拡張【3】	
① - ②	北緯38° 45.14'、東経141° 32.48' と北緯38° 45.36'、東経141° 33.14' を通る直線と汀線（東京湾中等潮位）から沖合半径1km線との交点②と、海域公園地区境界線から沖合半径4km線と同直線の交点である①を結ぶ境界
② - ③	汀線（東京湾中等潮位）から沖合半径1km線
③ - ④	北緯38° 37.83'、東経141° 31.69' と、北緯38° 37.35'、東経141° 34.13' を通る直線と、汀線（東京湾中等潮位）から沖合半径1km線との交点③と、海域公園地区境界線から沖合半径4km線と、同直線の交点である④を結ぶ境界
④ - ⑤	海域公園地区境界線から沖合半径4km線
⑤ - ⑥	海域公園地区境界線から沖合半径4km線
⑥ - ①	海域公園地区境界線から沖合半径4km線



海域の等深線は「一般財団法人日本水路協会M7000シリーズ」から引用