

図表1

平成27年度における容器包装廃棄物の分別収集量、再商品化量、分別収集実施市町村数

| 品目名 | 分別収集量 | | 再商品化量 | 分別収集実施市町村数 | | |
|--------------|-------------------|----------------------|----------------------|------------|--------------------|-----------------|
| | 年間分別収集見込量 (トン) | 年間分別収集量 (トン) | 年間再商品化量 (トン) | 実施市町村数 | 全市町村に対する実施率 (%) | 人口カバー率 (%) |
| 無色のガラス製容器 | 322,380 | 321,138 (1.01倍) | 294,821 (0.99倍) | 1,653 | 94.9 | 98.7 (1.00倍) |
| 茶色のガラス製容器 | 272,962 | 256,458 (0.99倍) | 243,578 (0.98倍) | 1,652 | 94.9 | 98.7 (1.00倍) |
| その他の色のガラス製容器 | 186,252 | 210,614 (1.04倍) | 197,748 (1.03倍) | 1,672 | 96.0 | 98.2 (1.00倍) |
| 紙製容器包装 | 135,577 | 80,180 (0.98倍) | 75,798 (0.98倍) | 684 | 39.3 | 35.4 (0.99倍) |
| ペットボトル | 300,090 | 292,881 (1.00倍) | 280,301 (0.99倍) | 1,717 | 98.6 | 99.8 (1.00倍) |
| プラスチック製容器包装 | 763,369 | 745,508 (1.02倍) | 696,883 (1.01倍) | 1,328 | 76.3 | 85.5 (1.00倍) |
| (うち白色トレイ) | 6,353 | 1,956 (0.90倍) | 1,810 (0.92倍) | 519 | 29.8 | 25.6 (1.08倍) |
| (うち白色トレイを除く) | 757,016 | 743,552 (1.02倍) | 695,074 (1.01倍) | 1,141 | 65.5 | 75.2 (1.02倍) |
| スチール製容器 | 211,210 | 164,153 (0.92倍) | 160,390 (0.92倍) | 1,704 | 97.9 | 97.2 (1.00倍) |
| アルミ製容器 | 137,684 | 131,342 (1.02倍) | 129,231 (1.03倍) | 1,697 | 97.5 | 98.0 (1.00倍) |
| 段ボール製容器 | 700,294 | 591,863 (1.01倍) | 586,969 (1.01倍) | 1,580 | 90.8 | 94.4 (1.01倍) |
| 飲料用紙製容器 | 23,319 | 12,579 (0.95倍) | 12,325 (0.99倍) | 1,344 | 77.2 | 87.3 (1.02倍) |
| 合計 | 3,053,137 | 2,806,715 (1.00倍) | 2,678,043 (1.00倍) | — | — | — |

※ 四捨五入しているため、合計が合わない場合がある。

※ 括弧内の数字は前年度比。

※ 実施市町村は平成28年3月末時点の数値。

※ 平成28年3月末時点での市町村数は1,741(東京23区を含む)。

※ 年間分別収集見込量は第7期分別収集計画計画策定時のもの。

※ 年間分別収集見込量及び年間分別収集量には市町村独自処理量が含まれる。

※ 年間再商品化量は、再商品化事業者に引き取られた量(市町村独自処理量が含まれる)。

※ 「うち白色トレイ」とは、他のプラスチック製容器包装とは別に分別収集された白色トレイの数値。

図表2 年度別分別収集実績量

(トン)

800,000

700,000

600,000

500,000

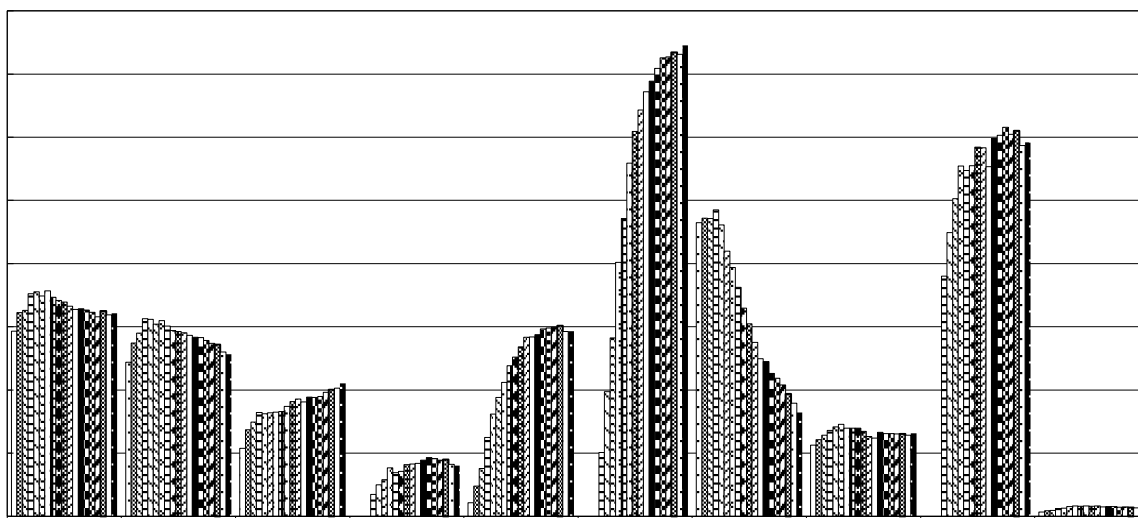
400,000

300,000

200,000

100,000

0

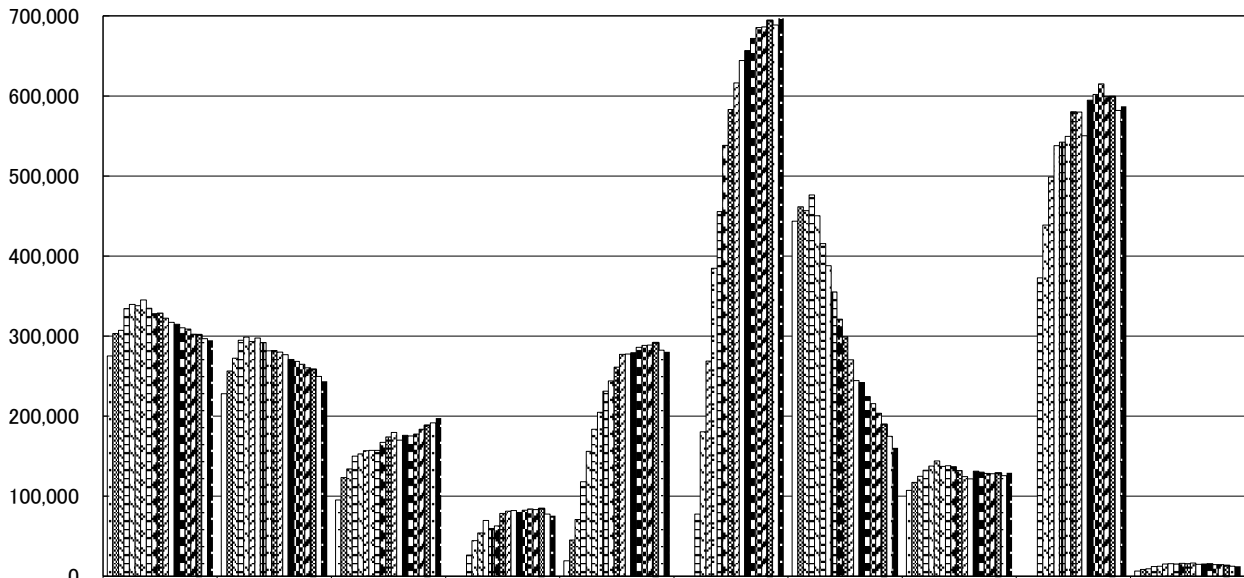


| | 無色のガラス製容器 | 茶色のガラス製容器 | その他の色のガラス製容器 | 紙製容器包装 | ペットボトル | プラスチック製容器包装 | スチール製容器 | アルミ製容器 | 段ボール製容器 | 飲料用紙製容器 |
|------|-----------|-----------|--------------|--------|---------|-------------|---------|---------|---------|---------|
| □H9 | 292,775 | 243,916 | 107,533 | - | 21,361 | - | 464,662 | 112,527 | - | 6,644 |
| ▣H10 | 322,284 | 274,374 | 136,953 | - | 47,620 | - | 471,638 | 121,214 | - | 8,939 |
| ▤H11 | 326,110 | 290,127 | 149,332 | - | 75,811 | - | 471,127 | 128,541 | - | 9,574 |
| ▥H12 | 352,386 | 312,539 | 164,551 | 34,537 | 124,873 | 100,810 | 484,752 | 135,910 | 380,290 | 12,565 |
| ▧H13 | 355,157 | 311,993 | 162,481 | 49,723 | 161,651 | 197,273 | 461,357 | 141,408 | 448,855 | 13,136 |
| ▨H14 | 348,698 | 304,172 | 163,903 | 57,977 | 188,194 | 282,561 | 419,667 | 145,789 | 502,903 | 15,696 |
| ▩H15 | 356,977 | 309,857 | 165,011 | 76,878 | 211,753 | 401,697 | 393,650 | 139,321 | 554,309 | 16,636 |
| ▪H16 | 346,671 | 301,262 | 166,076 | 69,197 | 238,469 | 471,488 | 362,207 | 139,477 | 547,149 | 15,807 |
| ▫H17 | 341,748 | 293,825 | 174,082 | 71,012 | 251,962 | 558,997 | 329,535 | 139,535 | 554,820 | 16,320 |
| ▬H18 | 339,019 | 292,323 | 181,385 | 81,815 | 268,266 | 609,215 | 304,578 | 134,458 | 584,312 | 15,921 |
| ▭H19 | 332,417 | 290,570 | 185,644 | 82,957 | 283,441 | 643,114 | 275,353 | 126,334 | 583,195 | 16,586 |
| ▮H20 | 327,230 | 286,627 | 181,060 | 83,804 | 283,866 | 672,065 | 249,294 | 124,003 | 553,615 | 15,070 |
| ▯H21 | 328,402 | 283,575 | 188,797 | 88,856 | 287,340 | 688,436 | 245,149 | 132,900 | 597,751 | 15,213 |
| ▰H22 | 326,614 | 282,663 | 188,117 | 93,107 | 296,815 | 708,950 | 226,038 | 131,121 | 603,244 | 15,612 |
| ▱H23 | 322,665 | 278,409 | 189,780 | 91,251 | 297,839 | 725,621 | 218,637 | 130,887 | 615,841 | 14,447 |
| ▲H24 | 315,630 | 274,022 | 196,237 | 88,698 | 299,241 | 727,238 | 207,845 | 130,353 | 604,528 | 15,079 |
| △H25 | 325,149 | 271,797 | 200,578 | 90,121 | 301,787 | 734,063 | 193,804 | 130,681 | 610,129 | 13,933 |
| ▴H26 | 319,018 | 260,111 | 202,745 | 82,202 | 292,455 | 731,022 | 179,068 | 128,273 | 586,654 | 13,231 |
| ▵H27 | 321,138 | 256,458 | 210,614 | 80,180 | 292,881 | 745,508 | 164,153 | 131,342 | 591,863 | 12,579 |

※ 年度別分別収集実績量には市町村独自処理量が含まれる。

図表3 年度別再商品化実績量

(トン)



| | 無色のガラス製容器 | 茶色のガラス製容器 | その他の色のガラス製容器 | 紙製容器包装 | ペットボトル | プラスチック製容器包装 | スチール製容器 | アルミ製容器 | 段ボール製容器 | 飲料用紙製容器 |
|------|-----------|-----------|--------------|--------|---------|-------------|---------|---------|---------|---------|
| □H9 | 275,119 | 228,170 | 95,190 | - | 19,330 | - | 443,506 | 107,455 | - | 6,419 |
| ▨H10 | 303,240 | 256,227 | 123,227 | - | 45,192 | - | 461,347 | 117,315 | - | 8,670 |
| □H11 | 307,237 | 272,559 | 134,084 | - | 70,783 | - | 456,892 | 124,690 | - | 9,416 |
| □H12 | 334,549 | 294,959 | 150,139 | 26,310 | 117,877 | 77,568 | 476,177 | 132,386 | 372,576 | 12,071 |
| □H13 | 339,443 | 298,785 | 152,965 | 44,675 | 155,837 | 180,306 | 450,229 | 137,753 | 438,598 | 12,435 |
| ▨H14 | 337,888 | 293,240 | 156,856 | 54,145 | 183,427 | 268,640 | 415,364 | 144,101 | 498,702 | 15,358 |
| □H15 | 345,208 | 297,510 | 157,217 | 69,508 | 204,993 | 384,865 | 387,875 | 137,055 | 538,043 | 15,742 |
| ▨H16 | 334,659 | 291,868 | 157,145 | 59,668 | 231,377 | 455,487 | 355,106 | 137,905 | 542,163 | 15,402 |
| ▨H17 | 327,796 | 281,524 | 167,209 | 63,031 | 244,026 | 538,123 | 321,245 | 137,015 | 549,464 | 15,956 |
| ▨H18 | 328,755 | 281,799 | 174,004 | 78,627 | 261,265 | 582,876 | 299,058 | 132,091 | 580,229 | 15,735 |
| ▨H19 | 322,444 | 279,896 | 179,426 | 81,383 | 277,015 | 616,079 | 270,312 | 124,398 | 579,892 | 16,327 |
| □H20 | 317,258 | 276,935 | 170,080 | 82,026 | 277,421 | 644,327 | 244,412 | 121,843 | 550,338 | 14,965 |
| ■H21 | 314,725 | 270,879 | 176,107 | 79,692 | 279,201 | 656,690 | 241,938 | 131,158 | 594,569 | 15,131 |
| □H22 | 310,356 | 268,540 | 175,345 | 82,518 | 286,009 | 671,704 | 224,329 | 130,198 | 601,753 | 15,542 |
| ▨H23 | 308,851 | 264,833 | 177,615 | 84,204 | 288,292 | 685,556 | 215,719 | 128,581 | 614,937 | 14,413 |
| ▨H24 | 302,432 | 260,553 | 183,701 | 83,171 | 288,762 | 686,363 | 203,446 | 128,067 | 599,496 | 14,426 |
| ▨H25 | 301,619 | 258,447 | 188,356 | 84,575 | 291,700 | 694,289 | 189,527 | 128,732 | 598,892 | 13,183 |
| □H26 | 296,590 | 249,682 | 191,573 | 77,656 | 282,287 | 688,758 | 174,722 | 125,688 | 581,809 | 12,476 |
| ■H27 | 294,821 | 243,578 | 197,748 | 75,798 | 280,301 | 696,883 | 160,390 | 129,231 | 586,969 | 12,325 |

※ 年度別再商品化実績量には市町村独自処理量が含まれる。

図表4 年度別分別収集実施市町村実施率

