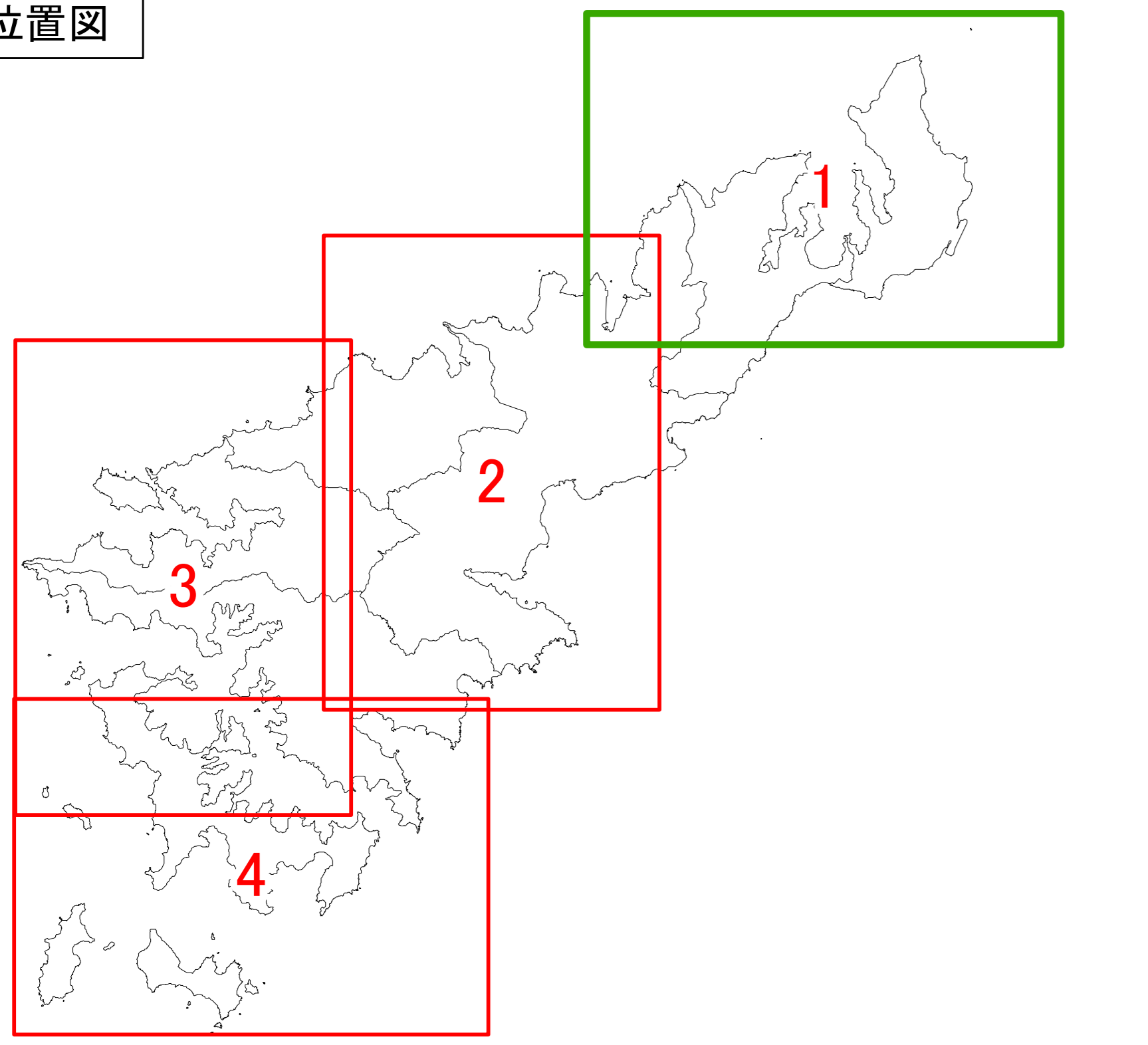
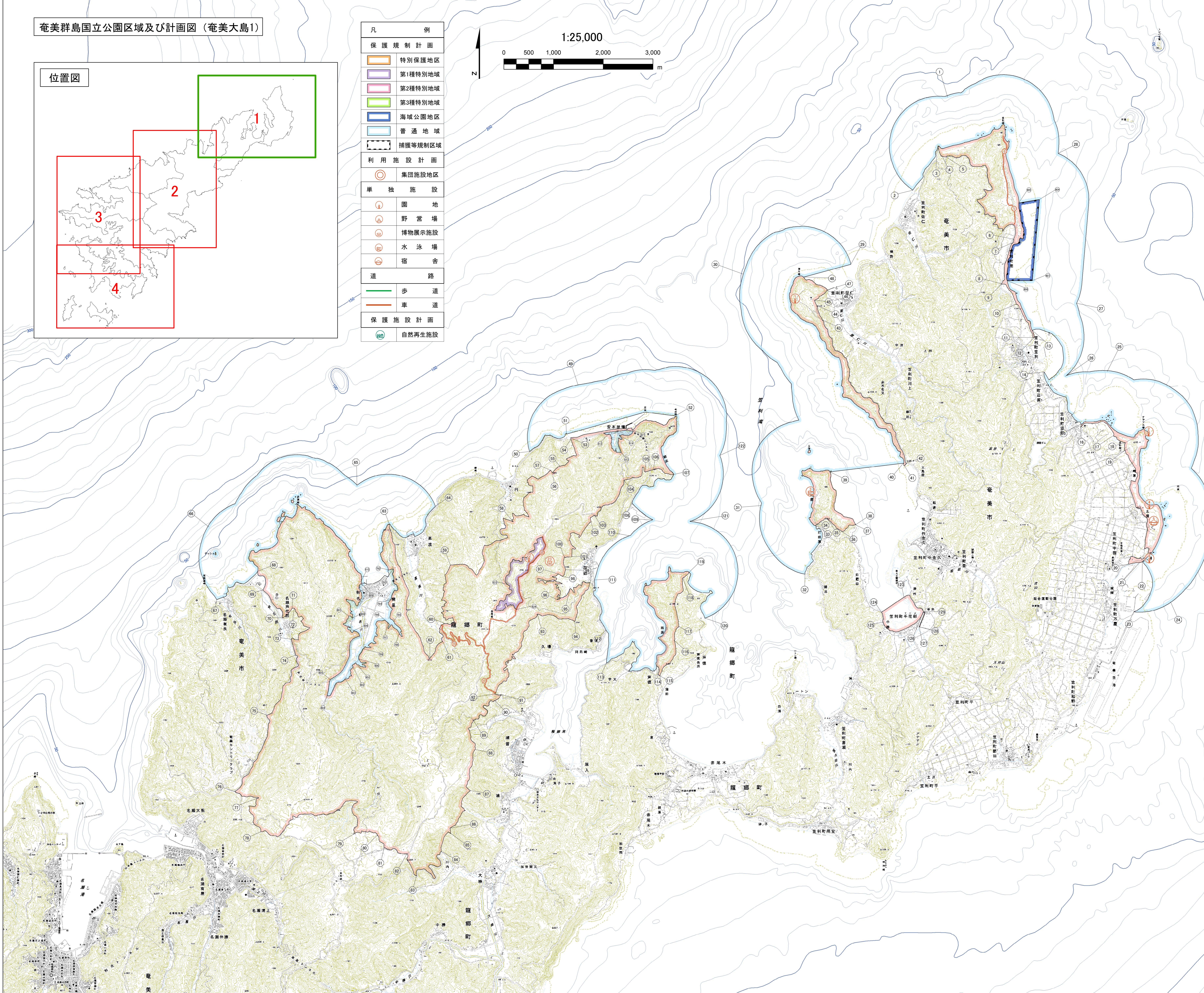
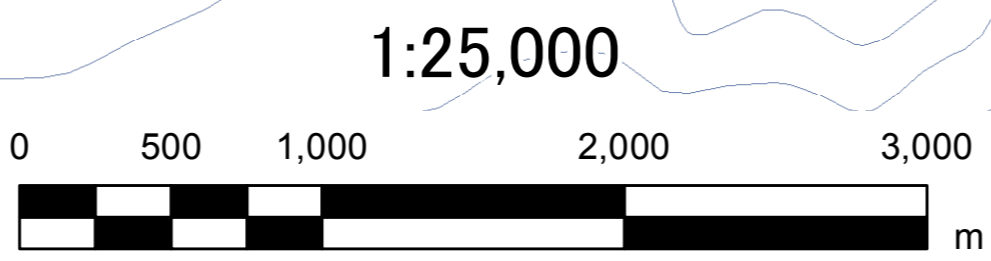


奄美群島国立公園区域及び計画図 (奄美大島1)

位置図



凡 例	
保護規制計画	
	特別保護地区
	第1種特別地域
	第2種特別地域
	第3種特別地域
	海城公園地区
	普通地域
	捕獲等規制区域
利用施設計画	
	集団施設地区
単独施設	
	園地
	野営場
	博物館施設
	水泳場
	宿舎
道 路	
	歩 道
	車 道
保護施設計画	
	自然再生施設



凡 例	
①	① 特別保護地区 (奄美市) 面積 129 万 4,093 平方メートル (129.4093 平方キロメートル)
②	② 特別保護地区 (奄美市) 面積 129 万 4,093 平方メートル (129.4093 平方キロメートル)
③	③ 特別保護地区 (奄美市) 面積 129 万 4,093 平方メートル (129.4093 平方キロメートル)
④	④ 特別保護地区 (奄美市) 面積 129 万 4,093 平方メートル (129.4093 平方キロメートル)
⑤	⑤ 特別保護地区 (奄美市) 面積 129 万 4,093 平方メートル (129.4093 平方キロメートル)
⑥	⑥ 特別保護地区 (奄美市) 面積 129 万 4,093 平方メートル (129.4093 平方キロメートル)
⑦	⑦ 特別保護地区 (奄美市) 面積 129 万 4,093 平方メートル (129.4093 平方キロメートル)
⑧	⑧ 特別保護地区 (奄美市) 面積 129 万 4,093 平方メートル (129.4093 平方キロメートル)
⑨	⑨ 特別保護地区 (奄美市) 面積 129 万 4,093 平方メートル (129.4093 平方キロメートル)
⑩	⑩ 特別保護地区 (奄美市) 面積 129 万 4,093 平方メートル (129.4093 平方キロメートル)
⑪	⑪ 特別保護地区 (奄美市) 面積 129 万 4,093 平方メートル (129.4093 平方キロメートル)
⑫	⑫ 特別保護地区 (奄美市) 面積 129 万 4,093 平方メートル (129.4093 平方キロメートル)
⑬	⑬ 特別保護地区 (奄美市) 面積 129 万 4,093 平方メートル (129.4093 平方キロメートル)
⑭	⑭ 特別保護地区 (奄美市) 面積 129 万 4,093 平方メートル (129.4093 平方キロメートル)
⑮	⑮ 特別保護地区 (奄美市) 面積 129 万 4,093 平方メートル (129.4093 平方キロメートル)
⑯	⑯ 特別保護地区 (奄美市) 面積 129 万 4,093 平方メートル (129.4093 平方キロメートル)
⑰	⑰ 特別保護地区 (奄美市) 面積 129 万 4,093 平方メートル (129.4093 平方キロメートル)
⑱	⑱ 特別保護地区 (奄美市) 面積 129 万 4,093 平方メートル (129.4093 平方キロメートル)
⑲	⑲ 特別保護地区 (奄美市) 面積 129 万 4,093 平方メートル (129.4093 平方キロメートル)
⑳	⑳ 特別保護地区 (奄美市) 面積 129 万 4,093 平方メートル (129.4093 平方キロメートル)
㉑	㉑ 特別保護地区 (奄美市) 面積 129 万 4,093 平方メートル (129.4093 平方キロメートル)
㉒	㉒ 特別保護地区 (奄美市) 面積 129 万 4,093 平方メートル (129.4093 平方キロメートル)
㉓	㉓ 特別保護地区 (奄美市) 面積 129 万 4,093 平方メートル (129.4093 平方キロメートル)
㉔	㉔ 特別保護地区 (奄美市) 面積 129 万 4,093 平方メートル (129.4093 平方キロメートル)
㉕	㉕ 特別保護地区 (奄美市) 面積 129 万 4,093 平方メートル (129.4093 平方キロメートル)
㉖	㉖ 特別保護地区 (奄美市) 面積 129 万 4,093 平方メートル (129.4093 平方キロメートル)
㉗	㉗ 特別保護地区 (奄美市) 面積 129 万 4,093 平方メートル (129.4093 平方キロメートル)
㉘	㉘ 特別保護地区 (奄美市) 面積 129 万 4,093 平方メートル (129.4093 平方キロメートル)
㉙	㉙ 特別保護地区 (奄美市) 面積 129 万 4,093 平方メートル (129.4093 平方キロメートル)
㉚	㉚ 特別保護地区 (奄美市) 面積 129 万 4,093 平方メートル (129.4093 平方キロメートル)
㉛	㉛ 特別保護地区 (奄美市) 面積 129 万 4,093 平方メートル (129.4093 平方キロメートル)
㉜	㉜ 特別保護地区 (奄美市) 面積 129 万 4,093 平方メートル (129.4093 平方キロメートル)
㉝	㉝ 特別保護地区 (奄美市) 面積 129 万 4,093 平方メートル (129.4093 平方キロメートル)
㉞	㉞ 特別保護地区 (奄美市) 面積 129 万 4,093 平方メートル (129.4093 平方キロメートル)
㉟	㉟ 特別保護地区 (奄美市) 面積 129 万 4,093 平方メートル (129.4093 平方キロメートル)
㊱	㊱ 特別保護地区 (奄美市) 面積 129 万 4,093 平方メートル (129.4093 平方キロメートル)
㊲	㊲ 特別保護地区 (奄美市) 面積 129 万 4,093 平方メートル (129.4093 平方キロメートル)
㊳	㊳ 特別保護地区 (奄美市) 面積 129 万 4,093 平方メートル (129.4093 平方キロメートル)
㊴	㊴ 特別保護地区 (奄美市) 面積 129 万 4,093 平方メートル (129.4093 平方キロメートル)
㊵	㊵ 特別保護地区 (奄美市) 面積 129 万 4,093 平方メートル (129.4093 平方キロメートル)
㊶	㊶ 特別保護地区 (奄美市) 面積 129 万 4,093 平方メートル (129.4093 平方キロメートル)
㊷	㊷ 特別保護地区 (奄美市) 面積 129 万 4,093 平方メートル (129.4093 平方キロメートル)
㊸	㊸ 特別保護地区 (奄美市) 面積 129 万 4,093 平方メートル (129.4093 平方キロメートル)
㊹	㊹ 特別保護地区 (奄美市) 面積 129 万 4,093 平方メートル (129.4093 平方キロメートル)
㊺	㊺ 特別保護地区 (奄美市) 面積 129 万 4,093 平方メートル (129.4093 平方キロメートル)
㊻	㊻ 特別保護地区 (奄美市) 面積 129 万 4,093 平方メートル (129.4093 平方キロメートル)
㊼	㊼ 特別保護地区 (奄美市) 面積 129 万 4,093 平方メートル (129.4093 平方キロメートル)
㊽	㊽ 特別保護地区 (奄美市) 面積 129 万 4,093 平方メートル (129.4093 平方キロメートル)
㊾	㊾ 特別保護地区 (奄美市) 面積 129 万 4,093 平方メートル (129.4093 平方キロメートル)
㊿	㊿ 特別保護地区 (奄美市) 面積 129 万 4,093 平方メートル (129.4093 平方キロメートル)

この地図は、国土地理院長の承認を経て、同院発行の20万分の1地形図、5万分の1地形図及び2万5千分の1地形図を複製したものである。(承認番号 平27機補、第201号)