

図表1

平成26年度における容器包装廃棄物の分別収集量、再商品化量、分別収集実施市町村数

品目名	分別収集量		再商品化量	分別収集実施市町村数		
	年間分別収集見込量(トン)	年間分別収集量(トン)	年間再商品化量(トン)	実施市町村数	全市町村に対する実施率(%)	人口カバー率(%)
無色のガラス製容器	323,210	319,190 (0.98倍)	296,348 (0.98倍)	1,640	94.2	98.5 (1.00倍)
茶色のガラス製容器	274,004	260,084 (0.96倍)	249,448 (0.97倍)	1,640	94.2	98.4 (1.00倍)
その他の色のガラス製容器	185,679	202,888 (1.01倍)	191,510 (1.02倍)	1,663	95.5	98.0 (1.00倍)
紙製容器包装	132,368	82,202 (0.91倍)	77,656 (0.92倍)	661	38.0	35.6 (1.03倍)
ペットボトル	300,413	292,397 (0.97倍)	282,229 (0.97倍)	1,717	98.6	99.5 (1.00倍)
プラスチック製容器包装	758,814	731,022 (1.00倍)	688,758 (0.99倍)	1,295	74.4	85.3 (1.03倍)
(うち白色トレイ)	6,358	2,171 (0.84倍)	1,962 (0.79倍)	458	26.3	23.8 (1.06倍)
(うち白色トレイを除く)	752,456	728,851 (1.00倍)	686,796 (0.99倍)	1,071	61.5	73.9 (1.00倍)
スチール製容器	213,227	179,016 (0.92倍)	174,670 (0.92倍)	1,692	97.2	97.5 (1.01倍)
アルミ製容器	137,581	128,254 (0.98倍)	125,668 (0.98倍)	1,686	96.8	97.8 (1.00倍)
段ボール製容器	698,150	586,647 (0.96倍)	581,802 (0.97倍)	1,563	89.8	93.4 (1.00倍)
飲料用紙製容器	22,919	13,231 (0.95倍)	12,476 (0.95倍)	1,301	74.7	85.6 (0.99倍)
合計	3,046,365	2,794,931 (0.97倍)	2,680,565 (0.97倍)	—	—	—

※ 四捨五入しているため、合計が合わない場合がある。

※ 括弧内の数字は前年度比。

※ 実施市町村は平成27年3月末時点の数値。

※ 平成27年3月末時点での市町村数は1,741（東京23区を含む）。

※ 年間分別収集見込量は第7期分別収集計画計画策定時のもの。

※ 年間分別収集見込量及び年間分別収集量には市町村独自処理量が含まれる。

※ 年間再商品化量は、再商品化事業者に取り取られた量（市町村独自処理量が含まれる）。

※ 「うち白色トレイ」とは、他のプラスチック製容器包装とは別に分別収集された白色トレイの数値。

図表2 年度別分別収集実績量

(トン)

800,000

700,000

600,000

500,000

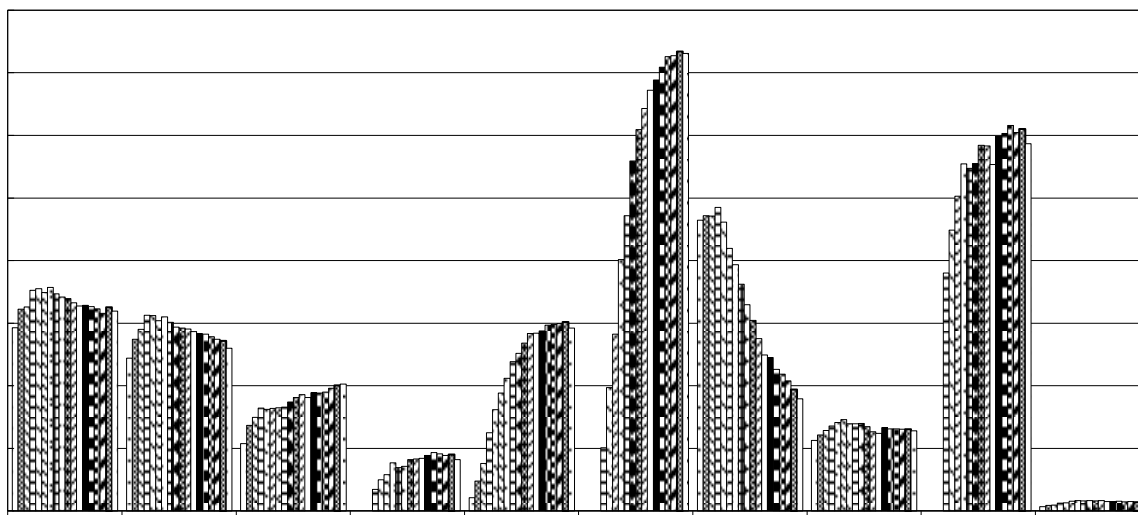
400,000

300,000

200,000

100,000

0

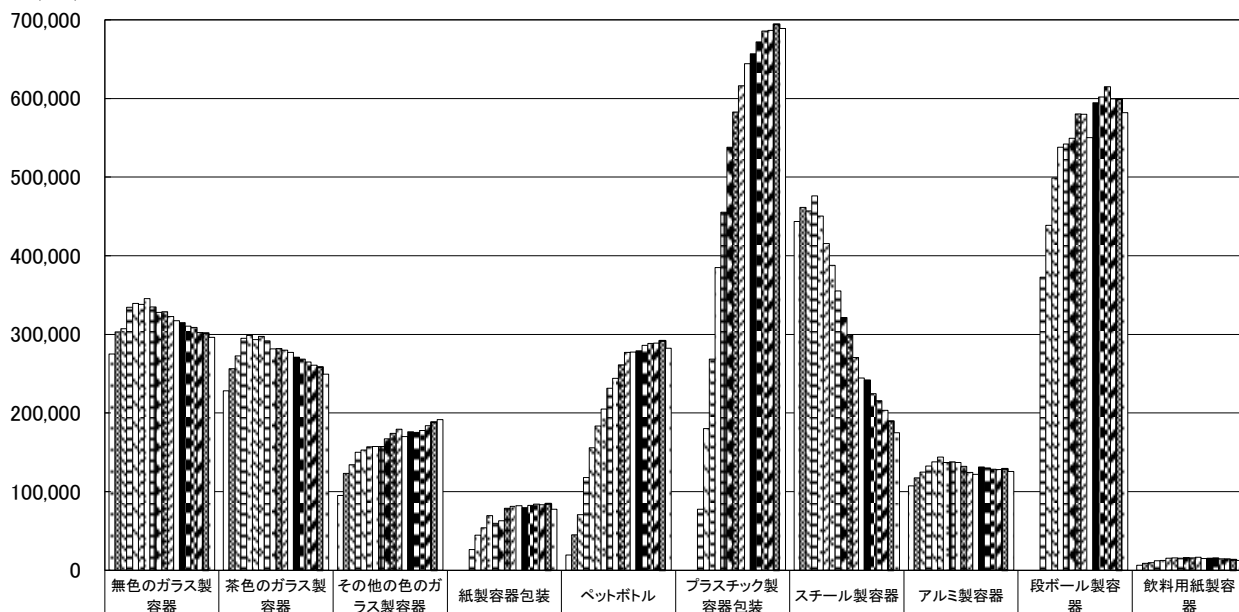


	無色のガラス製容器	茶色のガラス製容器	その他の色のガラス製容器	紙製容器包装	ペットボトル	プラスチック製容器包装	スチール製容器	アルミ製容器	段ボール製容器	飲料用紙製容器
□H9	292,775	243,916	107,533	-	21,361	-	464,662	112,527	-	6,644
□H10	322,284	274,374	136,953	-	47,620	-	471,638	121,214	-	8,939
□H11	326,110	290,127	149,332	-	75,811	-	471,127	128,541	-	9,574
■H12	352,386	312,539	164,551	34,537	124,873	100,810	484,752	135,910	380,290	12,565
□H13	355,157	311,993	162,481	49,723	161,651	197,273	461,357	141,408	448,855	13,136
■H14	348,698	304,172	163,903	57,977	188,194	282,561	419,667	145,789	502,903	15,696
□H15	356,977	309,857	165,011	76,878	211,753	401,697	393,650	139,321	554,309	16,636
■H16	346,671	301,262	166,076	69,197	238,469	471,488	362,207	139,477	547,149	15,807
■H17	341,748	293,825	174,082	71,012	251,962	558,997	329,535	139,535	554,820	16,320
■H18	339,019	292,323	181,385	81,815	268,266	609,215	304,578	134,458	584,312	15,921
□H19	332,417	290,570	185,644	82,957	283,441	643,114	275,353	126,334	583,195	16,586
□H20	327,230	286,627	181,060	83,804	283,866	672,065	249,294	124,003	553,615	15,070
■H21	328,402	283,575	188,797	88,856	287,340	688,436	245,149	132,900	597,751	15,213
■H22	326,614	282,663	188,117	93,107	296,815	708,950	226,038	131,121	603,244	15,612
□H23	322,665	278,409	189,780	91,251	297,839	725,621	218,637	130,887	615,841	14,447
□H24	315,630	274,022	196,237	88,698	299,241	727,238	207,845	130,353	604,528	15,079
■H25	325,149	271,797	200,578	90,121	301,787	734,063	193,804	130,681	610,129	13,933
□H26	319,190	260,084	202,888	82,202	292,397	731,022	179,016	128,254	586,647	13,231

※ 年度別分別収集実績量には市町村独自処理量が含まれる。

図表3 年度別再商品化実績量

(トン)



	無色のガラス製容器	茶色のガラス製容器	その他の色のガラス製容器	紙製容器包装	ペットボトル	プラスチック製容器包装	スチール製容器	アルミ製容器	段ボール製容器	飲料用紙製容器
□H9	275,119	228,170	95,190	-	19,330	-	443,506	107,455	-	6,419
□H10	303,240	256,227	123,227	-	45,192	-	461,347	117,315	-	8,670
□H11	307,237	272,559	134,084	-	70,783	-	456,892	124,690	-	9,416
□H12	334,549	294,959	150,139	26,310	117,877	77,568	476,177	132,386	372,576	12,071
□H13	339,443	298,785	152,965	44,675	155,837	180,306	450,229	137,753	438,598	12,435
□H14	337,888	293,240	156,856	54,145	183,427	268,640	415,364	144,101	498,702	15,358
□H15	345,208	297,510	157,217	69,508	204,993	384,865	387,875	137,055	538,043	15,742
□H16	334,659	291,868	157,145	59,668	231,377	455,487	355,106	137,905	542,163	15,402
■H17	327,796	281,524	167,209	63,031	244,026	538,123	321,245	137,015	549,464	15,956
■H18	328,755	281,799	174,004	78,627	261,265	582,876	299,058	132,091	580,229	15,735
□H19	322,444	279,896	179,426	81,383	277,015	616,079	270,312	124,398	579,892	16,327
□H20	317,258	276,935	170,080	82,026	277,421	644,327	244,412	121,843	550,338	14,965
■H21	314,725	270,879	176,107	79,692	279,201	656,690	241,938	131,158	594,569	15,131
■H22	310,356	268,540	175,345	82,518	286,009	671,704	224,329	130,198	601,753	15,542
■H23	308,851	264,833	177,615	84,204	288,292	685,556	215,719	128,581	614,937	14,413
■H24	302,432	260,553	183,701	83,171	288,762	686,363	203,446	128,067	599,496	14,426
■H25	301,619	258,447	188,356	84,575	291,700	694,289	189,527	128,732	598,892	13,183
□H26	296,348	249,448	191,510	77,656	282,229	688,758	174,670	125,668	581,802	12,476

※ 年度別再商品化実績量には市町村独自処理量が含まれる。

図表4 年度別分別収集実施市町村実施率

