

## 『平成 27 年度のフロン排出抑制法に基づく業務用冷凍空調機器からのフロン類充填量及び回収量等の集計結果』の概要について

「フロン排出抑制法」に基づき、都道府県から通知のあった第一種フロン類充填回収業者による平成 27 年度のフロン類の充填、回収量等の集計結果を取りまとめ、フロン類の廃棄時等の回収率等について推計。

### 1. 集計結果概要

- ・回収量は前年度に比べて約 500 t 増加しており、法改正による効果の発現と判断しうる。
- ・充填量は法改正により今回から初めて集計。

※ ( ) 書きは対前年度比

回収量	回収された業務用冷凍空調機器の台数	回収されたフロン類の量
機器の廃棄時等	約 129 万台 (約 11 万台増)	約 3,499 トン (約 500 トン増)
機器の整備時	約 25 万台 (約 2.9 万台増)	約 1,342 トン (約 83 トン減)
合計	約 154 万台 (約 14 万台増)	約 4,841 トン (約 417 トン増)

充填量	充填された業務用冷凍空調機器の台数	充填されたフロン類の量
機器の設置以外	約 45 万台	約 3,199 トン
機器の設置時	約 16 万台	約 1,966 トン
合計	約 61 万台	約 5,165 トン

### 2. 冷媒の種類別の前年度比較

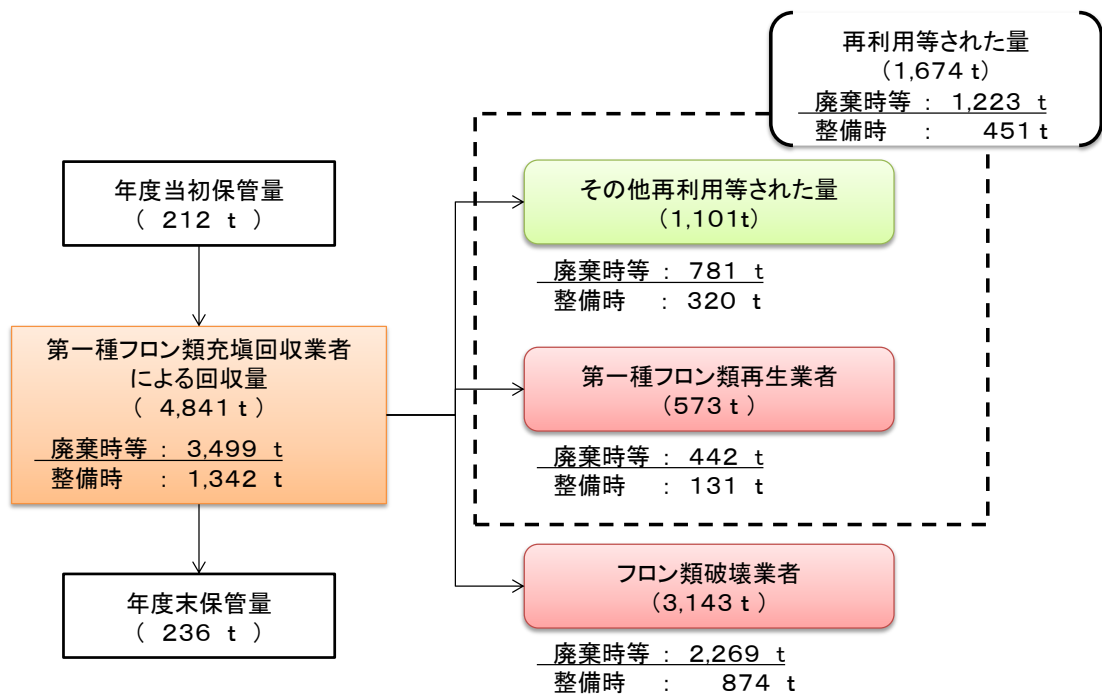
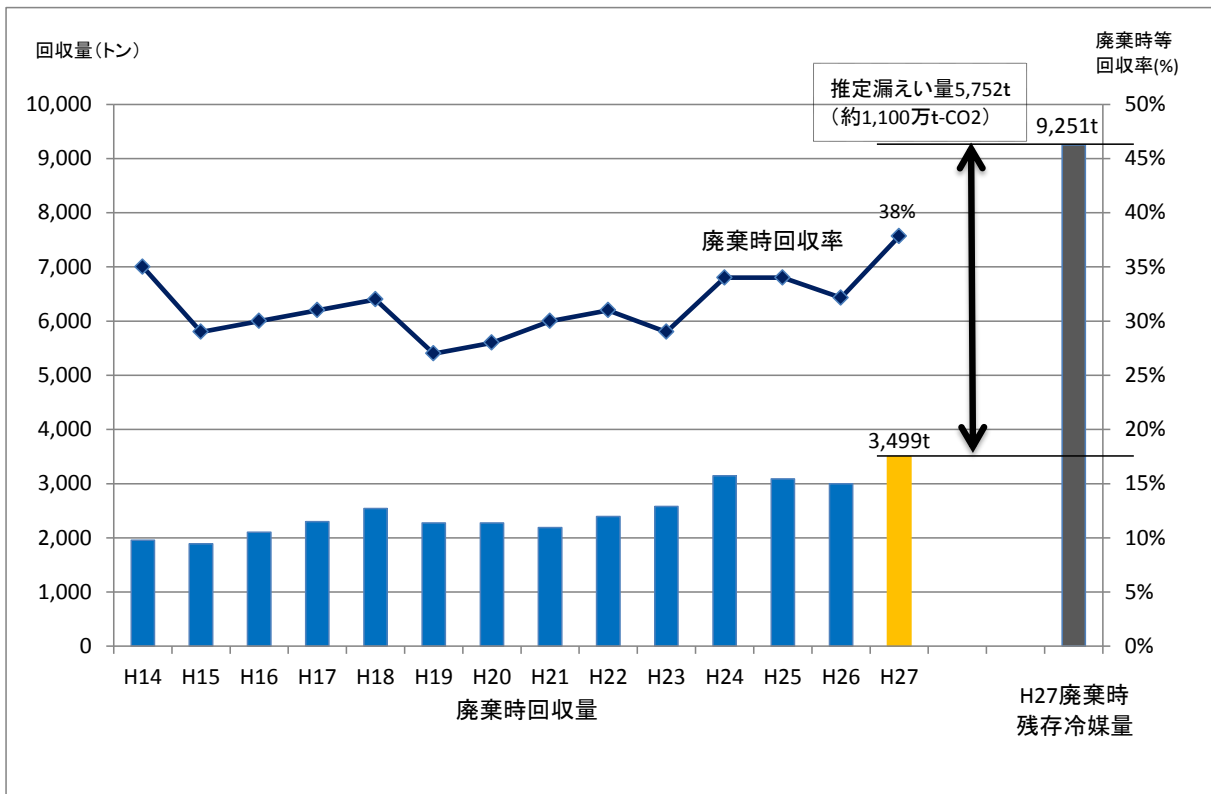
- ・オゾン層破壊物質である CFC (クロロフルオロカーボン)、HCFC (ハイドロクロロフルオロカーボン) から HFC (ハイドロフルオロカーボン) への代替が進んでいることに伴い、HFC の回収量及び回収台数は前年度に比べてそれぞれ約 80 トン増加 (約 5.6%増) 及び約 10 万台増加 (約 11.8%増)。

### 3. 廃棄時等のフロン類回収率

- ・平成 27 年度における廃棄時等のフロン類回収率は推計値で約 38% (過去最高) となり、前年度に比べて約 6 ポイント増加したものの、依然として約 62% (フロン類重量で約 5,750 t、CO<sub>2</sub> 換算値で約 1,100 万 t-CO<sub>2</sub> と試算) が環境中に放出されている状況。
- ・地球温暖化対策計画において目標指標\*となっている「HFC の廃棄時等回収率」について、現時点における知見をもとに試算したところ、約 22% と試算

※地球温暖化対策計画における目標値：2020 年に 50%、2030 年に 70%

表 フロン排出抑制法に基づくフロン類回収量等の推移



※ 小数点以下を四捨五入しているため、表中の数値の和は必ずしも合計欄の値に一致しない。

図 フロン類回収量の全体フロー

# 平成 27 年度のフロン排出抑制法に基づく業務用冷凍空調機器からの

## フロン類充填量及び回収量等の集計結果について

<経済産業省同時発表>

平成 28 年 12 月 9 日 (金)  
環境省地球環境局地球温暖化対策課  
フロン対策室  
代表 03-3581-3351  
直通 03-5521-8329  
室長 馬場 康弘 (内 6750)  
室長補佐 藤田 宏志 (内 6704)  
室長補佐 池松 達人 (内 6751)  
担当 小笠原 護 (内 6753)

「フロン類の使用の合理化及び管理の適正化に関する法律」(以下「フロン排出抑制法」という。)に基づき、第一種フロン類充填回収業者は、前年度にフロン類を充填、回収、再生、第一種フロン類再生業者やフロン類破壊業者に引き渡した量等を都道府県知事に毎年度報告し、都道府県知事はその報告に係る事項を主務大臣に通知を行うこととなっています。

今般、環境省及び経済産業省は、都道府県知事から平成 27 年度分の通知を受け、その集計結果を取りまとめましたので公表します。なお、フロン排出抑制法に基づき、今回から初めてフロン類の充填量が報告・通知されています。

環境省では、フロン類の使用の合理化及び管理の適正化を一層促進していくため、経済産業省や都道府県等とも連携しつつ、フロン排出抑制法の施行の徹底を図って参ります。

### 1. 集計結果概要

#### (1) 充填量

平成 27 年度に充填されたフロン類の量は約 5,165 トン、充填された業務用冷凍空調機器の台数は約 61 万台であり、それらの内訳は以下のとおりです。

- ・機器の設置以外時 : 約 3,199 トン、約 45 万台
- ・機器の設置時 : 約 1,966 トン、約 16 万台

#### (2) 回収量

平成 27 年度に回収されたフロン類の量は約 4,841 トン(対前年度比約 417 トン増。以下、括弧内は対前年度比。)、回収された業務用冷凍空調機器の台数は約 154 万台(約 14 万台増)であり、それらの内訳は以下のとおりです。

- ・機器の廃棄時等 : 約 3,499 トン(約 500 トン増)、約 129 万台(約 11 万台増)
- ・機器の整備時 : 約 1,342 トン(約 83 トン減)、約 25 万台(約 2.9 万台増)

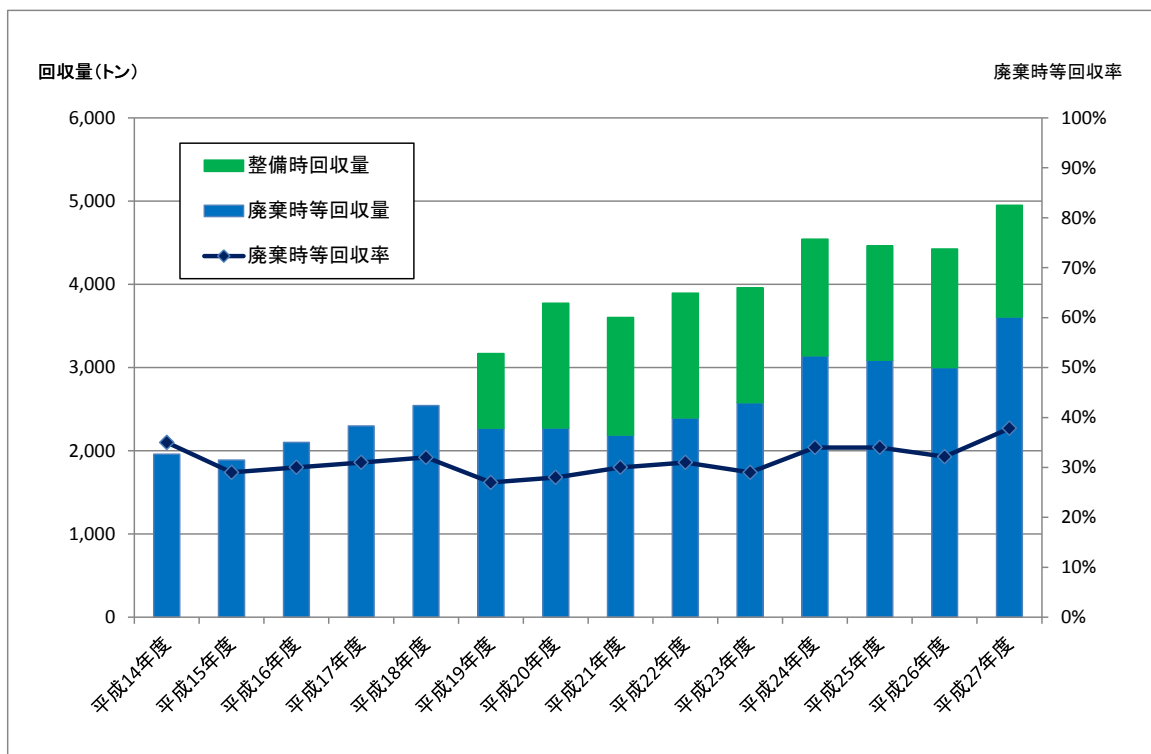
2. 冷媒の種類別では、オゾン層破壊物質であるCFC（クロロフルオロカーボン）、HCFC（ハイドロクロロフルオロカーボン）からHFC（ハイドロフルオロカーボン）への代替が進んでいることに伴い、HFCの回収量及び回収台数は前年度に比べてそれぞれ約80トン増加（約5.6%増）及び約10万台増加（約11.8%増）しています。

3. 業務用冷凍空調機器に係るフロン類の回収は、フロン排出抑制法の全面施行（平成27年4月）を受け着実に進んでおり、平成27年度における廃棄時等のフロン類回収率は推計値で約38%となり、前年度に比べて約6ポイント（前年度は約32%）増加しました。引き続き、関係省庁や都道府県等と連携して、フロン類の回収率向上に取り組みます。

なお、地球温暖化対策計画（平成28年5月閣議決定）において目標指標となっている「廃棄時等のHFC回収率」について、現時点における知見をもとに試算したところ、約22%となりました。

フロン類の回収等の他、フロン類使用製品のノンフロン・低GWP化や業務用冷凍空調機器の使用時における漏えい防止等にも取り組むことで、改正後の法律に基づくフロン類の更なる排出抑制を進めて参ります。

フロン排出抑制法に基づくフロン類回収量等の推移



#### 4. 添付資料

- ・（別紙）業務用冷凍空調機器からのフロン類充填量及び回収量等集計結果の詳細
- ・平成27年度 都道府県別充填量及び回収量等実績

※ 添付資料については、環境省報道発表資料 (<http://www.env.go.jp/press/103311.html>) から御確認ください。

## 業務用冷凍空調機器からのフロン類充填量及び回収量等集計結果の詳細

### 1. 背景

#### (1) フロン類の回収義務と充填行為の適正化

フロン排出抑制法に基づき、業務用冷凍空調機器（業務用エアコン及び業務用冷凍・冷蔵機器）の廃棄時等及び整備時において、冷媒として使用されているフロン類の回収が義務付けられています。また、整備時に際しても、フロン類の排出抑制を図る目的で、充填が適正に行われるよう必要な措置を講じなければならないとされています。

#### (2) 充填量及び回収量等集計の法的根拠

フロン排出抑制法において、第一種フロン類充填回収業者（業務用冷凍空調機器への冷媒フロン類の充填や、業務用冷凍空調機器からの冷媒フロン類の回収をするため都道府県知事に登録している者）は、前年度に充填、回収したフロン類の量等を都道府県知事に毎年度報告し、都道府県知事はその報告に係る事項を主務大臣（環境大臣及び経済産業大臣）に通知しなければならないこととされています（法第47条第3項及び第4項）。

主務大臣は、この通知事項等を整理して特定製品に係るフロン類の充填、回収の状況等の情報を公表することとされていることから（法第94条）、今般、この規定に基づき、第一種特定製品に関するフロン類の充填量及び回収量等の集計結果を公表するものです。

### 2. 平成27年度のフロン類充填量及び回収量等について

#### (1) 第一種フロン類充填回収業者による充填量及び回収量等（表1）

フロン排出抑制法に基づき第一種フロン類充填回収業者から報告のあった平成27年度におけるフロン類を充填した第一種特定製品数の合計は610,488台、充填量は約5,165トンとなりました。また、フロン類を回収した第一種特定製品数の合計は1,538,027台、回収量は約4,841トンとなりました。

充填した第一種特定製品数のフロン類の種類別の内訳は、CFCが3,498台（約0.6%）、HCFCが138,099台（約22.6%）、HFCが468,891台（約76.8%）でした。また充填量の内訳は、CFCが約46トン（約0.9%）、HCFCが約1,932トン（約37.4%）、HFCが3,187トン（約61.7%）でした。

回収した第一種特定製品数のフロン類の種類別の内訳は、CFCが52,704台（約3.4%）、HCFCが503,027台（約32.7%）、HFCが982,296台（約63.9%）で

した。また回収量の内訳は、CFCが約165トン（約3.4%）、HCFCが約3,169トン（約65.5%）、HFCが約1,507トン（約31.1%）でした。

また、平成27年度のフロン類回収量の全体フローを図1に示しています。

表1 第一種フロン類充填回収業者による充填量及び回収量等（平成27年度）

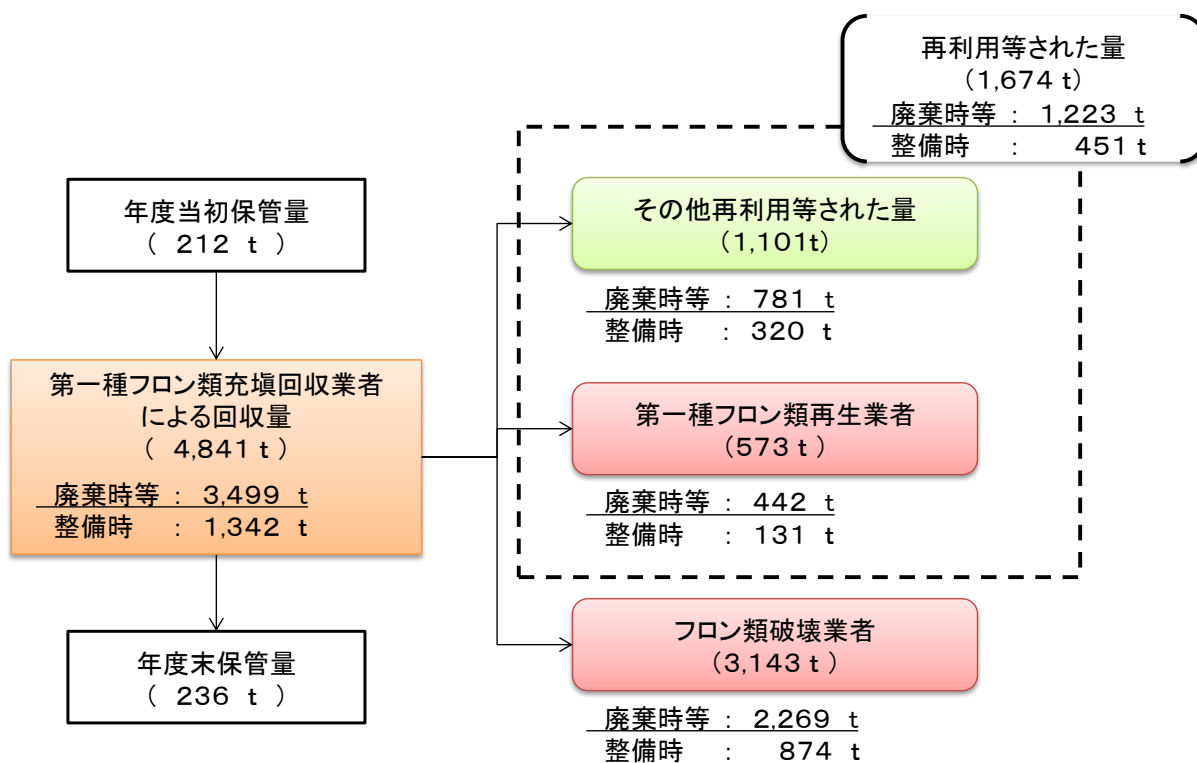
			CFC	HCFC	HFC	合計
充填量	合計	充填した第一種特定製品数 (台)	3,498	138,099	468,891	610,488
		充填量 (Kg)	46,456	1,931,965	3,187,108	5,165,530
	設置以外	充填した第一種特定製品数 (台)	2,214	123,948	326,500	452,662
		充填量 (Kg)	34,228	1,755,489	1,409,496	3,199,214
	設置時	充填した第一種特定製品数 (台)	1,284	14,151	142,391	157,826
		充填量 (Kg)	12,228	176,476	1,777,612	1,966,316
回収量	合計	回収した第一種特定製品数 (台)	52,704	503,027	982,296	1,538,027
		回収量 (Kg)	165,109	3,169,116	1,507,086	4,841,311
		年度当初の保管量 (Kg)	13,484	115,930	82,522	211,936
		破壊業者に引き渡された量 (Kg)	104,270	1,980,967	1,057,543	3,142,781
		再利用等された量 (Kg)	60,425	1,177,526	436,241	1,674,192
		年度末の保管量 (Kg)	13,873	126,189	95,669	235,731
	廃棄時等	回収した第一種特定製品数 (台)	50,931	432,923	808,959	1,292,813
		回収量 (Kg)	141,196	2,622,826	735,149	3,499,171
		年度当初の保管量 (Kg)	8,735	71,489	23,267	103,491
		破壊業者に引き渡された量 (Kg)	96,895	1,671,012	501,036	2,268,943
		再利用等された量 (Kg)	44,902	947,894	230,642	1,223,439
		年度末の保管量 (Kg)	8,134	75,266	26,735	110,135
	整備時	回収した第一種特定製品数 (台)	1,773	70,104	173,337	245,214
		回収量 (Kg)	23,913	546,290	771,938	1,342,140
		年度当初の保管量 (Kg)	4,749	44,441	59,256	108,445
		破壊業者に引き渡された量 (Kg)	7,376	309,955	556,507	873,838
		再利用等された量 (Kg)	15,522	229,632	205,599	450,754
		年度末の保管量 (Kg)	5,739	50,923	68,934	125,595

注1 小数点第一位を四捨五入したため、数値の和は必ずしも合計欄の値に一致しない(以下表2、表3で同じ)。

注2 充填量において、「設置以外」とは機器のメンテナンス時に冷媒を補充する場合であり、「設置時」とは機器の設置時に冷媒を充填する初期充填を行う場合である(以下同じ)。

注3 回収量において、「廃棄時等」とは、廃棄する場合に加え、商品等のリサイクルを目的としてリサイクル業者等に機器を譲渡する場合も含む。「整備時」とは、機器の整備・点検の際にフロン類の抜き取り作業を行う場合である(以下同じ)。

注4 「再利用等された量」とは、第一種フロン類再生業者に引き渡された量、フロン類回収業者が自ら再利用した量及び第一種フロン類再生業者又はフロン類破壊業者に確実に引き渡す者として都道府県知事が認める者に引き渡された量の合計(以下同じ)。



※ 小数点以下を四捨五入しているため、表中の数値の和は必ずしも合計の値に一致しない。

図1 フロン類回収量の全体フロー

(2) フロン類充填量及び回収量等の前年度との比較 (表2)

平成27年度におけるフロン類を回収した第一種特定製品数の合計は、前年度から約10.3%増加し1,538,027,台となっています。廃棄時については、前年度から約9.7%増加し1,292,813台、整備時については、約13.5%増加し245,214台となっています。

回収量の合計は前年度から約9.4%増加し約4,841トンとなっています。廃棄時については、前年度から約16.7%増加し3,499トン、整備時については、約5.8%減少し1,342トンとなっています。

表2 フロン類充填量及び回収量等の前年度との比較

		平成26年度	平成27年度	増減	増減率	
充填量	合計	充填した第一種特定製品数 (台)	-	610,488	-	( - )
		充填量 (Kg)	-	5,165,530	-	( - )
	設置以外	充填した第一種特定製品数 (台)	-	452,662	-	( - )
		充填量 (Kg)	-	3,199,214	-	( - )
	設置時	充填した第一種特定製品数 (台)	-	157,826	-	( - )
		充填量 (Kg)	-	1,966,316	-	( - )
回収量	合計	回収した第一種特定製品数 (台)	1,394,043	1,538,027	143,984	( 10.3% )
		回収量 (Kg)	4,423,841	4,841,311	417,470	( 9.4% )
		27年度当初の保管量 (Kg)	201,487	211,936	10,450	( 5.2% )
		破壊業者に引き渡された量 (Kg)	3,099,122	3,142,781	43,659	( 1.4% )
		再利用等された量 (Kg)	1,315,854	1,674,192	358,338	( 27.2% )
		27年度末の保管量 (Kg)	209,700	235,731	26,031	( 12.4% )
	廃棄時等	回収した第一種特定製品数 (台)	1,178,018	1,292,813	114,795	( 9.7% )
		回収量 (Kg)	2,998,920	3,499,171	500,251	( 16.7% )
		27年度当初の保管量 (Kg)	102,243	103,491	1,248	( 1.2% )
		破壊業者に引き渡された量 (Kg)	2,223,802	2,268,943	45,141	( 2.0% )
		再利用等された量 (Kg)	774,555	1,223,439	448,883	( 58.0% )
		27年度末の保管量 (Kg)	102,278	110,135	7,857	( 7.7% )
	整備時	回収した第一種特定製品数 (台)	216,025	245,214	29,189	( 13.5% )
		回収量 (Kg)	1,424,921	1,342,140	-82,781	( -5.8% )
		27年度当初の保管量 (Kg)	99,243	108,445	9,202	( 9.3% )
		破壊業者に引き渡された量 (Kg)	875,320	873,838	-1,482	( -0.2% )
		再利用等された量 (Kg)	541,299	450,754	-90,545	( -16.7% )
		27年度末の保管量 (Kg)	107,421	125,595	18,174	( 16.9% )

注1 充填量の集計は今回調査より開始されたため、平成26年度は空欄となっている。



(3) フロン類の種類別の回収台数及び回収量の前年度との比較 (表3)

回収した第一種特定製品数(合計)のフロン類の種類別では、前年度に比べてCFCが6,160台減少、HCFCが46,277台増加、HFCが103,867台増加しています。

また回収量(合計)は、前年度に比べてCFCが約15トン増加、HCFCが約323トン増加、HFCが約80トン増加しています。

表3 フロン類の種類別の回収台数及び回収量の前年度比較

		CFC		HCFC		HFC	
		台数 (台)	回収量 (kg)	台数 (台)	回収量 (kg)	台数 (台)	回収量 (kg)
合計	平成26年度 (構成比)	58,864 4.2%	150,011 3.4%	456,750 32.8%	2,846,525 64.3%	878,429 63.0%	1,427,305 32.3%
	平成27年度 (構成比)	52,704 3.4%	165,109 3.4%	503,027 32.7%	3,169,116 65.5%	982,296 63.9%	1,507,086 31.1%
	増減	-6,160	15,097	46,277	322,591	103,867	79,781
廃棄時等	平成26年度 (構成比)	56,756 4.1%	118,697 2.7%	386,829 27.7%	2,212,224 50.0%	734,433 52.7%	667,999 15.1%
	平成27年度 (構成比)	50,931 3.3%	141,196 2.9%	432,923 28.1%	2,622,826 54.2%	808,959 52.6%	735,149 15.2%
	増減	-5,825	22,499	46,094	410,602	74,526	67,150
整備時	平成26年度 (構成比)	2,108 0.2%	31,314 0.7%	69,921 5.0%	634,300 14.3%	143,996 10.3%	759,306 17.2%
	平成27年度 (構成比)	1,773 0.1%	23,913 0.5%	70,104 4.6%	546,290 11.3%	173,337 11.3%	771,938 15.9%
	増減	-335	-7,402	183	-88,011	29,341	12,631

注1 廃棄時等、整備時における構成比は、合計の台数もしくは回収量を分母とした比率。

### 3. 廃棄時等の回収率について

業務用冷凍空調機器の廃棄時等における冷媒フロン類の回収率は、機器の年度別出荷台数、経年別廃棄台数割合、フロン類初期充填量等から廃棄時残存冷媒量を経済産業省において推計し、これと廃棄時等回収量との比率で算定しています。

平成27年度の廃棄時残存冷媒量は約9,251トンと推計され、同年度の廃棄時等回収量は約3,499トンであることから、フロン類の廃棄時等回収率は約38%と推定されます。なお、地球温暖化対策計画（平成28年5月閣議決定）において目標指標となっている「廃棄時等のHFC回収率」について、現時点における知見をもとに試算したところ、約22%となりました。

※ 整備時については、要整備機器台数や整備対象機器の含有冷媒量の推計が困難なため回収率は算定されていません。

表4 フロン類廃棄時等回収率及び回収量の推移

(回収量単位：t)

	廃棄時等回収率	廃棄時残存冷媒量	廃棄時等回収量	整備時回収量	合計
平成14年度	35%	5,676	1,958	-	1,958
平成15年度	29%	6,414	1,889	-	1,889
平成16年度	30%	7,089	2,102	-	2,102
平成17年度	31%	7,482	2,298	-	2,298
平成18年度	32%	8,030	2,542	-	2,542
平成19年度	27%	8,310	2,273	895	3,168
平成20年度	28%	8,154	2,276	1,497	3,773
平成21年度	30%	7,232	2,190	1,411	3,601
平成22年度	31%	7,746	2,396	1,498	3,895
平成23年度	29%	8,872	2,579	1,379	3,958
平成24年度	34%	9,330	3,143	1,400	4,543
平成25年度	34%	9,175	3,088	1,375	4,463
平成26年度	32%	9,328	2,999	1,425	4,424
平成27年度	38%	9,251	3,499	1,342	4,841

注1 平成19年度より整備時回収量の報告が追加

1.平成27年度 都道府県別充填量実績

	合計(設置以外+設置)								設置以外								設置時							
	CFC		HCFC		HFC		合計		CFC		HCFC		HFC		合計		CFC		HCFC		HFC		合計	
	充填製品 台数 (台)	充填量 (kg)	充填製品 台数 (台)	充填量 (kg)	充填製品 台数 (台)	充填量 (kg)	充填製品 台数 (台)	充填量 (kg)	充填製品 台数 (台)	充填量 (kg)	充填製品 台数 (台)	充填量 (kg)	充填製品 台数 (台)	充填量 (kg)	充填製品 台数 (台)	充填量 (kg)	充填製品 台数 (台)	充填量 (kg)	充填製品 台数 (台)	充填量 (kg)	充填製品 台数 (台)	充填量 (kg)	充填製品 台数 (台)	充填量 (kg)
北海道	489	6,114	4,716	84,473	31,548	89,183	36,753	179,770	177	2,333	3,975	71,408	26,334	41,489	30,486	115,229	312	3,782	741	13,065	5,214	47,694	6,267	64,541
青森県	28	626	1,325	25,466	3,938	31,920	5,291	58,012	28	626	1,268	24,292	2,062	12,328	3,358	37,245	0	0	57	1,174	1,876	19,592	1,933	20,766
岩手県	119	1,444	1,305	20,229	3,145	25,121	4,569	46,793	26	229	1,160	18,993	2,132	12,975	3,318	32,197	93	1,215	145	1,236	1,013	12,145	1,251	14,596
宮城県	84	744	2,513	50,706	7,987	68,421	10,584	119,870	15	245	2,210	48,724	4,500	25,681	6,725	74,650	69	499	303	1,982	3,487	42,740	3,859	45,220
秋田県	3	2	1,043	15,156	2,405	21,945	3,451	37,102	3	2	944	14,086	1,486	11,835	2,433	25,923	0	0	99	1,070	919	10,110	1,018	11,179
山形県	104	242	1,120	16,125	3,024	23,779	4,248	40,146	103	233	1,005	14,743	1,618	11,835	2,726	26,812	1	9	115	1,382	1,406	11,944	1,522	13,334
福島県	13	19	1,997	34,890	4,040	39,573	6,050	74,481	13	19	1,730	32,548	2,707	15,938	4,450	48,504	0	0	267	2,342	1,333	23,635	1,600	25,977
茨城県	39	1,620	2,891	59,934	6,988	74,804	9,918	136,358	34	1,615	2,694	42,554	4,711	32,513	7,439	76,681	5	5	197	17,380	2,277	42,292	2,479	59,677
栃木県	60	295	2,072	27,772	6,258	48,633	8,390	76,701	46	231	1,875	25,404	4,322	25,084	6,243	50,719	14	64	197	2,369	1,936	23,549	2,147	25,982
群馬県	58	476	3,139	34,975	9,309	48,896	12,506	84,347	53	436	2,503	31,663	6,844	20,581	9,400	52,679	5	40	636	3,312	2,465	28,316	3,106	31,668
埼玉県	109	607	4,696	64,881	16,615	122,631	21,420	188,119	82	452	4,374	60,265	10,941	60,392	15,397	121,108	27	155	322	4,617	5,674	62,239	6,023	67,011
千葉県	142	3,371	5,494	97,145	14,039	118,478	19,675	218,994	141	3,369	5,143	88,461	9,690	63,910	14,974	155,740	1	2	351	8,684	4,349	54,568	4,701	63,254
東京都	175	3,832	13,606	159,458	44,340	311,940	58,121	475,231	137	3,813	12,525	143,044	28,139	177,708	40,801	324,564	38	20	1,081	16,414	16,201	134,232	17,320	150,666
神奈川県	74	2,467	7,090	108,659	21,564	176,942	28,728	288,069	74	2,467	6,819	102,690	14,025	93,856	20,918	199,014	0	0	271	5,969	7,539	83,086	7,810	89,055
新潟県	119	3,435	2,955	40,816	6,668	54,746	9,742	98,997	75	2,395	2,564	31,606	3,493	22,549	6,132	56,550	44	1,040	391	9,211	3,175	32,197	3,610	42,448
富山県	22	183	1,375	17,680	3,217	27,826	4,614	45,688	22	183	1,339	17,416	2,000	13,596	3,361	31,195	0	0	36	264	1,217	14,230	1,253	14,494
石川県	21	65	1,473	22,127	4,999	33,554	6,493	55,746	16	12	1,309	21,702	2,854	14,932	4,179	36,646	5	53	164	426	2,145	18,622	2,314	19,100
福井県	12	9	1,187	18,590	2,255	23,240	3,454	41,839	12	9	1,063	17,644	1,556	13,182	2,631	30,834	0	0	124	947	699	10,058	823	11,004
山梨県	85	720	988	11,827	1,621	9,119	2,694	21,666	72	711	960	11,601	1,099	5,634	2,131	17,947	13	9	28	226	522	3,485	563	3,720
長野県	60	95	2,493	31,415	5,927	56,431	8,480	87,941	47	86	2,353	30,143	3,042	20,093	5,442	50,322	13	9	140	1,272	2,885	36,338	3,038	37,619
岐阜県	56	308	2,416	23,620	5,706	34,689	8,178	58,616	46	197	2,121	20,866	3,767	19,543	5,934	40,606	10	110	295	2,754	1,939	15,145	2,244	18,010
静岡県	62	333	5,298	100,731	11,633	96,950	16,993	198,014	55	285	5,085	97,645	6,994	46,224	12,134	144,154	7	48	213	3,085	4,639	50,726	4,859	53,860
愛知県	252	5,560	8,513	97,537	24,281	223,746	33,046	326,844	207	5,378	7,557	87,540	14,534	97,052	22,298	189,970	45	182	956	9,997	9,747	126,695	10,748	136,874
三重県	23	630	2,688	36,853	7,475	53,162	10,186	90,644	21	607	2,606	35,519	3,079	33,697	5,706	69,822	2	23	82	1,334	4,396	19,465	4,480	20,822
滋賀県	97	334	2,408	16,388	3,807	32,341	6,312	49,063	94	324	1,317	14,695	2,159	18,744	3,570	33,763	3	10	1,091	1,693	1,648	13,597	2,742	15,300
京都府	89	356	3,064	34,015	7,024	55,158	10,177	89,529	56	110	2,720	32,562	4,000	28,712	6,776	61,383	33	246	344	1,454	3,024	26,447	3,401	28,146
大阪府	232	1,615	9,664	137,326	28,690	223,162	38,586	362,103	38	382	8,562	128,079	16,797	105,130	25,397	233,591	194	1,234	1,102	9,247	11,893	118,032	13,189	128,513
兵庫県	238	2,389	5,822	71,467	15,568	121,850	21,628	195,705	108	1,258	5,081	61,911	9,312	60,554	14,501	123,722	130	1,132	741	9,555	6,256	61,296	7,127	71,983
奈良県	2	146	965	11,946	2,638	18,914	3,605	31,005	2	146	871	11,057	1,784	10,341	2,657	21,544	0	0	94	889	854	8,573	948	9,462
和歌山県	4	12	1,322	17,007	1,979	14,738	3,305	31,757	4	12	1,226	16,121	1,406	8,222	2,636	24,355	0	0	96	886	573	6,516	669	7,402
鳥取県	8	105	774	13,047	1,716	8,978	2,498	22,130	3	1	705	12,252	1,249	5,515	1,957	17,767	5	104	69	796	467	3,463	541	4,363
島根県	1	1	948	9,638	2,070	14,674	3,019	24,313	1	1	799	8,679	1,281	7,191	2,081	15,871	0	0	149	959	789	7,483	938	8,443
岡山県	34	2,294	2,734	36,902	92,546	72,509	95,314	111,705	33	2,293	2,185	32,673	86,218	41,375	88,436	76,340	1	2	549	4,229	6,328	31,135	6,878	35,365
広島県	52	1,126	4,068	61,415	10,419	69,496	14,539	132,037	22	898	3,541	57,312	4,988	28,681	8,551	86,891	30	228	527	4,103	5,431	40,814	5,988	45,146
山口県	21	632	2,654	39,369	3,765	34,129	6,440	74,130	10	33	2,458	37,453	2,601	19,253	5,069	56,739	11	599	196	1,916	1,164	14,876	1,371	17,391
徳島県	43	319	1,187	13,849	1,838	20,644	3,068	34,812	15	312	1,078	13,502	1,166	8,303	2,259	22,117	28	7	109	347	672	12,341	809	12,695
香川県	11	103	1,668	18,739	6,173	26,003	7,852	44,845	11	103	1,615	18,176	4,919	15,635	6,545	33,914	0	0	53	563	1,254	10,368	1,307	10,931
愛媛県	40	1,094	1,837	27,154	4,024	30,472	5,901	58,720	33	1,069	1,795	27,021	2,447	14,243	4,275	42,333	7	25	42	132	1,577	16,229	1,626	16,387
高知県	51	1,248	393	9,988	1,047	6,387	1,491	17,624	23	928	295	8,360	797	4,268	1,115	13,557	28	320	98	1,628	250	2,119	376	4,067
福岡県	84	622	5,342	69,718	13,862	462,613	19,288	532,952	22	22	4,579	60,061	8,920	47,714	13,521	107,797	62	600	763	9,657	4,942	414,898	5,767	425,154
佐賀県	2	51	820	12,288	2,019	13,988	2,841	26,327	0	0	799	12,013	1,289	7,306	2,088	19,319	2	51	21	275	730	6,682	753	7,007
長崎県	21	108	1,489	21,402	2,534	18,609	4,044	40,119	21	108	1,396	20,556	1,672	10,593	3,089	31,256	0	0	93	846	862	8,016	955	8,862
熊本県	12	297	1,924	19,068	3,975	28,515	5,911	47,880	3	57	1,858	18,577	2,849	21,315	4,710	39,949	9	241	66	491	1,126	7,199	1,201	7,931
大分県	69	120	1,642	20,252	2,759	18,029	4,470	38,401	69	120	1,622	19,798	1,942	11,874	3,633	31,793	0	0	20	454	817	6,155	837	6,608
宮崎県	12	57	1,341	15,843	2,590	20,832	3,943	36,731	9	39	1,115	14,036	1,705	9,367	2,829	23,441	3	18	226	1,807	885	11,465	1,114	13,289
鹿児島県	138	175	2,223	35,259	4,642	27,185	7,003	62,620	123	71	1,745	21,315	2,626	15,149	4,494	36,535	15	105	478	13,944	2,016	12,036	2,509	26,084
沖縄県	28	58	1,417	18,821	4,224	32,156	5,669	51,034	9	16	1,404	18,725	2,444	17,383	3,857	36,123	19	42	13	96	1,780	14,773	1,812	14,911
合計	3,498	46,456	138,099	1,931,965	468,891	3,187,108	610,488	5,165,530	2,214	34,228	123,948	1,755,489	326,500	1,409,496	452,662	3,199,214	1,284	12,228	14,151	176,476	142,391	1,777,612	157,826	1,966,316

注1 小数点第一位を四捨五入したため、数値の和は必ずしも合計欄の値に一致しない。

## 2. 平成 27 年度都道府県別回収量実績

	合計(廃棄時等 + 整備時)								廃棄時等								整備時							
	CFC		HCFC		HFC		合計		CFC		HCFC		HFC		合計		CFC		HCFC		HFC		合計	
	回収製品 台数 (台)	回収量 (kg)	回収製品 台数 (台)	回収量 (kg)	回収製品 台数 (台)	回収量 (kg)	回収製品 台数 (台)	回収量 (kg)	回収製品 台数 (台)	回収量 (kg)	回収製品 台数 (台)	回収量 (kg)	回収製品 台数 (台)	回収量 (kg)	回収製品 台数 (台)	回収量 (kg)	回収製品 台数 (台)	回収量 (kg)	回収製品 台数 (台)	回収量 (kg)	回収製品 台数 (台)	回収量 (kg)	回収製品 台数 (台)	回収量 (kg)
北海道	4,071	5,912	9,595	65,610	31,755	41,340	45,421	112,862	3,931	4,088	7,751	49,164	26,334	14,688	38,016	67,940	140	1,824	1,844	16,446	5,421	26,652	7,405	44,923
青森県	389	329	3,411	19,643	4,115	7,932	7,915	27,904	365	193	2,942	16,745	2,784	2,716	6,091	19,654	24	136	469	2,898	1,331	5,217	1,824	8,251
岩手県	593	1,081	2,768	21,381	5,159	9,980	8,520	32,441	574	808	2,212	14,227	3,491	3,761	6,277	18,796	19	273	556	7,154	1,668	6,219	2,243	13,645
宮城県	1,979	1,101	9,373	53,930	21,617	23,874	32,969	78,905	1,964	1,036	8,188	42,678	18,931	10,127	29,083	53,841	15	65	1,185	11,252	2,686	13,747	3,886	25,064
秋田県	173	535	2,432	17,135	1,653	8,464	4,258	26,134	171	534	1,981	14,407	807	2,958	2,959	17,899	2	2	451	2,727	846	5,506	1,299	8,235
山形県	276	1,953	3,089	21,278	2,352	7,937	5,717	31,168	238	1,704	2,566	17,934	1,051	3,619	3,855	23,257	38	249	523	3,345	1,301	4,317	1,862	7,911
福島県	1,927	2,324	5,203	38,850	8,804	17,617	15,934	58,791	1,891	2,222	4,543	34,103	6,458	8,781	12,892	45,106	36	102	660	4,747	2,346	8,836	3,042	13,685
茨城県	6,500	11,227	12,191	93,389	34,920	46,420	53,611	151,035	6,459	10,780	10,802	68,595	29,456	23,711	46,717	103,086	41	447	1,389	24,793	5,464	22,709	6,894	47,949
栃木県	871	1,413	7,958	49,340	15,982	22,663	24,811	73,415	725	1,326	6,859	41,899	13,474	9,952	21,058	53,177	146	87	1,099	7,440	2,508	12,711	3,753	20,238
群馬県	620	2,920	7,921	60,071	30,746	22,784	39,287	85,775	603	2,896	6,825	52,872	24,721	12,710	32,149	68,478	17	23	1,096	7,199	6,025	10,074	7,138	17,297
埼玉県	2,532	3,005	24,907	144,114	35,215	66,449	62,654	213,568	2,498	2,835	22,700	127,602	25,457	30,499	50,655	160,937	34	170	2,207	16,512	9,758	35,949	11,999	52,631
千葉県	2,873	9,242	22,821	123,095	105,783	68,088	131,477	200,425	2,802	6,985	18,461	102,920	98,561	34,257	119,824	144,162	71	2,257	4,360	20,175	7,222	33,831	11,653	56,263
東京都	5,367	25,773	62,717	489,863	67,492	240,959	135,576	756,596	5,233	23,560	54,806	436,175	47,646	127,010	107,685	586,745	134	2,214	7,911	53,688	19,846	113,949	27,891	169,851
神奈川県	2,200	17,392	50,963	225,731	78,818	112,369	131,981	355,492	2,169	17,048	47,185	198,769	69,015	63,457	118,369	279,274	31	344	3,778	26,962	9,803	48,912	13,612	76,218
新潟県	1,454	7,701	8,577	55,648	11,053	20,651	21,084	83,999	1,385	5,946	7,290	40,234	8,495	10,495	17,170	56,674	69	1,755	1,287	15,413	2,558	10,156	3,914	27,325
富山県	719	273	5,284	28,623	6,368	14,040	12,371	42,936	716	269	4,701	25,330	4,817	6,559	10,234	32,158	3	4	583	3,293	1,551	7,482	2,137	10,779
石川県	557	262	4,583	20,643	6,978	18,952	12,118	39,857	546	230	3,907	16,847	4,822	10,239	9,275	27,317	11	32	676	3,796	2,156	8,713	2,843	12,540
福井県	53	725	2,592	17,756	1,943	10,141	4,588	28,622	42	142	2,015	11,483	660	2,502	2,717	14,127	11	584	577	6,273	1,283	7,639	1,871	14,495
山梨県	120	8,855	2,755	22,202	1,413	7,903	4,288	38,959	87	8,338	2,217	17,919	638	4,487	2,942	30,743	33	517	538	4,283	775	3,416	1,346	8,216
長野県	703	1,041	7,642	58,626	8,182	22,778	16,527	82,445	680	1,006	6,492	48,634	5,574	10,464	12,746	60,104	23	34	1,150	9,992	2,608	12,314	3,781	22,340
岐阜県	418	781	5,578	37,011	4,940	19,341	10,936	57,134	376	271	4,444	30,163	2,157	7,461	6,977	37,896	42	510	1,134	6,848	2,783	11,880	3,959	19,238
静岡県	1,791	5,759	15,314	103,994	40,081	53,461	57,186	163,214	1,752	5,008	13,345	79,119	35,481	34,495	50,578	118,622	39	751	1,969	24,875	4,600	18,966	6,608	44,592
愛知県	2,440	7,650	50,403	248,035	132,886	119,353	185,729	375,037	2,344	5,924	45,531	216,634	119,821	57,944	167,696	280,502	96	1,726	4,872	31,401	13,065	61,408	18,033	94,535
三重県	340	1,445	6,137	56,878	7,742	27,181	14,219	85,503	326	1,180	4,863	44,962	5,122	9,327	10,311	55,469	14	264	1,274	11,916	2,620	17,854	3,908	30,034
滋賀県	291	309	5,193	33,642	6,142	18,873	11,626	52,824	240	234	4,297	27,739	4,480	8,795	9,017	36,768	51	75	896	5,903	1,662	10,078	2,609	16,056
京都府	485	1,409	8,296	66,612	13,495	29,726	22,276	97,747	464	1,369	6,758	56,271	9,663	14,328	16,885	71,969	21	39	1,538	10,341	3,832	15,397	5,391	25,778
大阪府	1,876	14,058	33,080	238,412	57,176	105,346	92,132	357,816	1,815	14,037	27,661	200,551	43,968	52,629	73,444	267,217	61	21	5,419	37,861	13,208	52,717	18,688	90,599
兵庫県	3,185	2,746	24,003	137,396	69,123	66,355	96,311	206,497	3,101	2,264	20,446	107,275	62,047	31,584	85,594	141,123	84	482	3,557	30,121	7,076	34,771	10,717	65,374
奈良県	58	161	2,358	21,218	2,040	8,358	4,456	29,738	50	154	1,783	16,567	830	2,977	2,663	19,698	8	7	575	4,651	1,210	5,381	1,793	10,039
和歌山県	112	933	2,565	16,676	4,687	5,615	7,364	23,223	105	924	1,853	11,391	3,783	2,057	5,741	14,372	7	10	712	5,284	904	3,558	1,623	8,852
鳥取県	89	78	1,984	12,350	1,285	6,377	3,358	18,805	80	63	1,649	10,256	513	3,470	2,242	13,789	9	15	335	2,094	772	2,908	1,116	5,017
島根県	198	133	2,278	14,883	2,177	8,215	4,653	23,231	193	133	1,907	12,453	1,259	2,792	3,359	15,378	5	0	371	2,430	918	5,423	1,294	7,853
岡山県	639	4,982	7,742	62,063	10,604	27,706	18,985	94,751	585	2,725	6,517	44,448	7,395	9,600	14,497	56,773	54	2,257	1,225	17,615	3,209	18,106	4,488	37,978
広島県	1,473	4,541	10,948	77,614	13,571	32,377	25,992	114,532	1,437	1,217	9,007	54,817	9,363	14,993	19,807	71,027	36	3,324	1,941	22,797	4,208	17,384	6,185	43,505
山口県	235	2,012	5,779	41,605	14,412	17,529	20,426	61,146	220	1,283	4,430	27,848	12,710	6,150	17,360	35,281	15	729	1,349	13,758	1,702	11,379	3,066	25,865
徳島県	106	117	2,436	17,904	1,937	5,416	4,479	23,436	99	110	1,999	15,082	1,209	2,867	3,307	18,059	7	7	437	2,822	728	2,548	1,172	5,377
香川県	217	613	5,332	22,860	10,838	11,579	16,387	35,052	209	603	4,593	17,694	8,903	5,458	13,705	23,755	8	10	739	5,167	1,935	6,121	2,682	11,298
愛媛県	737	1,608	5,479	32,973	10,711	14,730	16,927	49,311	721	543	4,582	26,452	9,058	7,942	14,361	34,937	16	1,065	897	6,521	1,653	6,788	2,566	14,374
高知県	151	1,683	2,628	13,958	1,568	4,687	4,347	20,328	132	1,356	2,252	11,383	724	2,480	3,108	15,220	19	327	376	2,574	844	2,206	1,239	5,108
福岡県	1,664	1,927	21,428	118,070	55,620	50,274	78,712	170,271	1,606	1,649	18,267	101,879	47,669	26,469	67,542	129,997	58	278	3,161	16,191	7,951	23,806	11,170	40,274
佐賀県	66	80	2,211	20,053	5,334	8,398	7,611	28,531	62	62	1,716	13,872	4,246	3,863	6,024	17,797	4	18	495	6,181	1,088	4,535	1,587	10,734
長崎県	225	266	3,070	21,892	2,625	10,578	5,920	32,736	212	250	2,450	17,355	1,518	4,059	4,180	21,664	13	16	620	4,536	1,107	6,519	1,740	11,071
熊本県	397	5,973	6,412	31,209	6,501	17,797	13,310	54,979	383	5,666	5,562	23,595	4,206	7,245	10,151	36,505	14	307	850	7,615	2,295	10,553	3,159	18,474
大分県	493	1,283	3,750	19,808	4,278	7,740	8,521	28,831	414	812	3,002	16,386	2,928	3,782	6,344	20,980	79	471	748	3,422	1,350	3,958	2,177	7,851
宮崎県	307	823	3,951	25,504	4,588	8,084	8,846	34,410	300	809	3,183	20,951	3,219	3,014	6,702	24,774	7	14	768	4,553	1,369	5,070	2,144	9,637
鹿児島県	265	245	4,121	29,728	5,106	13,216	9,492	43,189	159	195	3,142	23,206	2,237	4,077	5,538	27,478	106	50	979	6,522	2,869	9,139	3,954	15,711
沖縄県	469	429	3,769	19,843	12,481	17,436	16,719	37,708	467	409	3,241	15,942	11,258	12,297	14,966	28,648	2							

3.平成27年度都道府県別回収量(合計：廃棄時等+整備時)

整備+ 廃棄時 データ	CFC						HCFC						HFC						都道府県内合計					
	回収製品 台数 (台)	回収量 (kg)	年度当初 保管量 (kg)	破壊業者 引渡量 (kg)	再利用量 (kg)	年度末 保管量 (kg)	回収製品 台数 (台)	回収量 (kg)	年度当初 保管量 (kg)	破壊業者 引渡量 (kg)	再利用量 (kg)	年度末 保管量 (kg)	回収製品 台数 (台)	回収量 (kg)	年度当初 保管量 (kg)	破壊業者 引渡量 (kg)	再利用量 (kg)	年度末 保管量 (kg)	回収製品 台数 (台)	回収量 (kg)	年度当初 保管量 (kg)	破壊業者 引渡量 (kg)	再利用量 (kg)	年度末 保管量 (kg)
北海道	4,071	5,912	777	3,907	1,956	825	9,595	65,610	4,063	50,460	13,100	6,113	31,755	41,340	2,372	32,378	8,286	3,048	45,421	112,862	7,211	86,746	23,341	9,986
青森県	389	329	124	243	31	179	3,411	19,643	4,379	17,145	3,709	2,997	4,115	7,932	951	5,680	1,204	1,996	7,915	27,904	5,453	23,068	4,943	5,172
岩手県	593	1,081	164	702	380	162	2,768	21,381	3,771	13,518	8,934	2,700	5,159	9,980	1,852	8,022	1,610	2,200	8,520	32,441	5,788	22,243	10,924	5,062
宮城県	1,979	1,101	231	1,075	31	227	9,373	53,930	1,822	46,744	6,708	2,144	21,617	23,874	1,862	22,104	1,578	2,051	32,969	78,905	3,915	69,923	8,316	4,422
秋田県	173	535	54	542	3	44	2,432	17,135	1,557	15,663	1,266	1,763	1,653	8,464	752	7,927	430	858	4,258	26,134	2,362	24,131	1,699	2,666
山形県	276	1,953	193	1,671	35	441	3,089	21,278	1,267	16,852	2,634	3,059	2,352	7,937	758	7,324	567	804	5,717	31,168	2,218	25,847	3,236	4,303
福島県	1,927	2,324	245	2,182	129	259	5,203	38,850	2,975	25,933	12,845	3,047	8,804	17,617	1,771	15,165	2,416	1,806	15,934	58,791	4,990	43,280	15,390	5,111
茨城県	6,500	11,227	366	10,603	308	682	12,191	93,389	2,209	65,145	25,821	4,631	34,920	46,420	2,418	35,006	10,776	3,056	53,611	151,035	4,993	110,754	36,906	8,369
栃木県	871	1,413	309	1,299	140	283	7,958	49,340	1,852	33,073	16,694	1,425	15,982	22,663	1,671	16,561	5,641	2,131	24,811	73,415	3,833	50,934	22,475	3,839
群馬県	620	2,920	139	1,991	894	173	7,921	60,071	1,765	45,429	13,532	2,875	30,746	22,784	1,299	20,535	2,347	1,201	39,287	85,775	3,203	67,955	16,773	4,250
埼玉県	2,532	3,005	356	2,627	577	158	24,907	144,114	4,662	106,921	37,369	4,487	35,215	66,449	4,122	55,276	11,684	3,610	62,654	213,568	9,140	164,824	49,630	8,254
千葉県	2,873	9,242	214	5,515	3,671	270	22,821	123,095	3,713	77,081	44,925	4,797	105,783	68,088	3,236	41,656	26,465	3,203	131,477	200,425	7,162	124,252	75,062	8,270
東京都	5,367	25,773	866	19,790	6,529	320	62,717	489,863	8,915	292,568	197,185	9,025	67,492	240,959	8,353	173,900	64,539	10,873	135,576	756,596	18,134	486,258	268,253	20,218
神奈川県	2,200	17,392	235	10,761	6,605	261	50,963	225,731	4,402	177,182	46,679	6,226	78,818	112,369	4,950	88,078	22,730	6,512	131,981	355,492	9,587	276,021	76,013	12,998
新潟県	1,454	7,701	498	4,678	3,100	421	8,577	55,648	4,958	29,982	26,590	4,033	11,053	20,651	1,356	14,797	5,842	1,368	21,084	83,999	6,811	49,457	35,532	5,822
富山県	719	273	143	281	15	121	5,284	28,623	1,854	19,277	9,795	1,404	6,368	14,040	732	10,682	3,108	983	12,371	42,936	2,729	30,240	12,918	2,508
石川県	557	262	518	275	83	423	4,583	20,643	2,049	15,587	5,957	1,149	6,978	18,952	1,072	15,759	3,159	1,106	12,118	39,857	3,640	31,620	9,199	2,678
福井県	53	725	58	136	573	75	2,592	17,756	922	10,306	7,455	917	1,943	10,141	415	7,372	2,567	616	4,588	28,622	1,395	17,815	10,594	1,608
山梨県	120	8,855	16	1,173	7,664	34	2,755	22,202	627	8,693	13,252	884	1,413	7,903	324	3,471	4,279	477	4,288	38,959	968	13,336	25,195	1,395
長野県	703	1,041	389	400	591	439	7,642	58,626	3,794	21,695	37,190	3,511	8,182	22,778	1,901	10,755	11,692	2,242	16,527	82,445	6,084	32,850	49,473	6,192
岐阜県	418	781	214	626	127	212	5,578	37,011	1,326	17,959	18,946	1,053	4,940	19,341	1,240	11,225	8,450	817	10,936	57,134	2,780	29,810	27,523	2,082
静岡県	1,791	5,759	748	3,684	2,052	771	15,314	103,994	6,202	51,355	52,298	6,543	40,081	53,461	3,958	35,124	18,046	4,249	57,186	163,214	10,907	90,163	72,396	11,563
愛知県	2,440	7,650	178	4,693	1,506	1,629	50,403	248,035	3,669	132,278	116,149	3,277	132,886	119,353	3,513	68,455	50,650	3,761	185,729	375,037	7,361	205,425	168,306	8,667
三重県	340	1,445	102	1,068	397	86	6,137	56,878	3,821	23,881	33,215	3,603	7,742	27,181	1,673	13,151	15,044	625	14,219	85,503	5,596	38,100	48,657	4,314
滋賀県	291	309	122	206	128	97	5,193	33,642	945	27,038	6,314	1,235	6,142	18,873	1,154	14,109	3,990	1,928	11,626	52,824	2,221	41,353	10,433	3,260
京都府	485	1,409	134	570	822	151	8,296	66,612	1,750	54,887	11,005	2,470	13,495	29,726	1,003	23,249	6,085	1,395	22,276	97,747	2,887	78,706	17,911	4,017
大阪府	1,876	14,058	387	6,817	7,304	325	33,080	238,412	5,436	121,489	117,240	5,119	57,176	105,346	5,340	71,001	33,879	5,806	92,132	357,816	11,163	199,307	158,423	11,249
兵庫県	3,185	2,746	682	1,944	973	511	24,003	137,396	5,127	81,898	57,347	3,254	69,123	66,355	3,969	41,257	24,376	4,684	96,311	206,497	9,779	125,099	82,695	8,448
奈良県	58	161	15	132	35	10	2,358	21,218	396	14,493	6,421	670	2,040	8,358	734	5,333	2,545	1,214	4,456	29,738	1,145	19,958	9,001	1,894
和歌山県	112	933	54	880	57	51	2,565	16,676	672	10,998	5,417	936	4,687	5,615	560	4,026	1,223	925	7,364	23,223	1,286	15,904	6,697	1,912
鳥取県	89	78	62	68	17	56	1,984	12,350	564	10,918	1,445	551	1,285	6,377	399	5,978	344	456	3,358	18,805	1,025	16,964	1,805	1,062
島根県	198	133	183	93	47	175	2,278	14,883	856	8,887	5,882	961	2,177	8,215	529	3,979	4,040	712	4,653	23,231	1,567	12,960	9,969	1,848
岡山県	639	4,982	2,457	2,640	4,522	276	7,742	62,063	1,395	35,212	26,497	1,750	10,604	27,706	1,479	13,059	14,830	1,296	18,985	94,751	5,331	50,911	45,849	3,322
広島県	1,473	4,541	720	1,138	3,440	683	10,948	77,614	2,627	44,972	31,879	3,391	13,571	32,377	2,107	23,512	8,880	2,088	25,992	114,532	5,454	69,621	44,198	6,161
山口県	235	2,012	68	858	479	743	5,779	41,605	2,282	17,964	23,091	2,831	14,412	17,529	1,653	10,208	7,086	1,888	20,426	61,146	4,002	29,030	30,656	5,462
徳島県	106	117	80	100	3	94	2,436	17,904	1,319	15,384	2,646	1,192	1,937	5,416	518	5,051	333	550	4,479	23,436	1,917	20,535	2,982	1,836
香川県	217	613	200	162	345	306	5,332	22,860	1,660	19,169	4,301	1,051	10,838	11,579	1,000	10,250	1,095	1,234	16,387	35,052	2,860	29,581	5,741	2,591
愛媛県	737	1,608	236	1,061	57	726	5,479	32,973	2,177	26,627	5,896	2,627	10,711	14,730	1,534	12,901	2,043	1,320	16,927	49,311	3,948	40,589	7,996	4,674
高知県	151	1,683	18	1,315	344	41	2,628	13,958	300	12,750	1,185	323	1,568	4,687	323	4,326	312	371	4,347	20,328	641	18,391	1,841	735
福岡県	1,664	1,927	162	969	968	153	21,428	118,070	3,681	54,530	62,430	4,772	55,620	50,274	2,929	27,183	21,823	4,192	78,712	170,271	6,772	82,682	85,221	9,116
佐賀県	66	80	4	35	40	9	2,211	20,053	919	11,286	8,326	1,860	5,334	8,398	535	4,107	4,212	610	7,611	28,531	1,459	15,428	12,578	2,479
長崎県	225	266	139	228	46	131	3,070	21,892	1,893	9,672	12,766	1,346	2,625	10,578	270	4,614	5,754	480	5,920	32,736	2,303	14,515	18,566	1,957
熊本県	397	5,973	303	2,901	2,847	527	6,412	31,209	1,079	15,077	14,328	2,884	6,501	17,797	1,025	13,480	3,884	1,457	13,310	54,979	2,407	31,458	21,060	4,868
大分県	493	1,283	77	910	386	65	3,750	19,808	840	12,609	6,553	1,486	4,278	7,740	521	6,206	1,174	881	8,521	28,831	1,439	19,725	8,113	2,431
宮崎県	307	823	181	728	107	169	3,951	25,504	1,648	21,353	4,202	1,597	4,588	8,084	870	6,899	1,293	762	8,846	34,410	2,699	28,979	5,602	2,528
鹿児島県	265	245	24	186	64	20	4,121	29,728	1,353	21,558	7,758	1,765	5,106	13,216	906	9,834	3,126	1,161	9,492	43,189	2,283	31,578	10,948	2,946
沖縄県	469	429	42	409	0	62	3,769	19,843	434	17,467	2,352	458	12,481	17,436	614	16,581	800	664	16,719	37,708	1,089	34,457	3,152	1,184
合計	52,704	165,109	13,484	104,270	60,425	13,873	503,027	3,169,116	115,930	1,980,967														



#### 4.平成27年度都道府県別回収量（廃棄時等）

廃棄時等データ	CFC						HCFC						HFC						都道府県内合計					
	回収製品台数(台)	回収量(kg)	年度当初保管量(kg)	破壊業者引渡量(kg)	再利用率(kg)	年度末保管量(kg)	回収製品台数(台)	回収量(kg)	年度当初保管量(kg)	破壊業者引渡量(kg)	再利用率(kg)	年度末保管量(kg)	回収製品台数(台)	回収量(kg)	年度当初保管量(kg)	破壊業者引渡量(kg)	再利用率(kg)	年度末保管量(kg)	回収製品台数(台)	回収量(kg)	年度当初保管量(kg)	破壊業者引渡量(kg)	再利用率(kg)	年度末保管量(kg)
北海道	3,931	4,088	587	3,870	283	522	7,751	49,164	2,000	40,911	6,968	3,284	26,334	14,688	488	13,648	836	693	38,016	67,940	3,074	58,429	8,086	4,499
青森県	365	193	113	221	3	82	2,942	16,745	3,225	14,816	2,965	2,038	2,784	2,716	310	1,978	528	518	6,091	19,654	3,648	17,015	3,495	2,637
岩手県	574	808	135	682	128	132	2,212	14,227	3,002	10,932	4,107	2,190	3,491	3,761	749	3,393	391	727	6,277	18,796	3,886	15,007	4,626	3,050
宮城県	1,964	1,036	198	1,012	31	190	8,188	42,678	952	38,700	3,822	951	18,931	10,127	978	9,621	646	838	29,083	53,841	2,127	49,333	4,499	1,979
秋田県	171	534	46	542	3	36	1,981	14,407	1,049	13,224	1,115	1,118	807	2,958	140	2,804	139	156	2,959	17,899	1,236	16,569	1,257	1,309
山形県	238	1,704	165	1,670	18	180	2,566	17,934	966	14,179	1,964	2,757	1,051	3,619	301	3,352	294	275	3,855	23,257	1,432	19,201	2,276	3,212
福島県	1,891	2,222	198	2,098	129	193	4,543	34,103	2,238	22,484	11,723	2,134	6,458	8,781	286	7,132	1,314	621	12,892	45,106	2,722	31,714	13,166	2,948
茨城県	6,459	10,780	45	10,496	308	20	10,802	68,595	1,001	50,642	16,755	2,198	29,456	23,711	206	15,719	7,937	261	46,717	103,086	1,252	76,857	25,001	2,480
栃木県	725	1,326	296	1,262	99	261	6,859	41,899	1,440	28,144	14,342	854	13,474	9,952	767	7,201	2,907	610	21,058	53,177	2,503	36,607	17,348	1,725
群馬県	603	2,896	139	1,988	894	153	6,825	52,872	1,455	39,107	12,803	2,417	24,721	12,710	512	11,976	922	324	32,149	68,478	2,106	53,072	14,618	2,894
埼玉県	2,498	2,835	319	2,506	522	126	22,700	127,602	2,825	93,803	33,914	2,710	25,457	30,499	1,189	24,431	6,492	765	50,655	160,937	4,332	120,740	40,928	3,601
千葉県	2,802	6,985	189	4,550	2,400	223	18,461	102,920	2,227	64,208	38,360	2,577	98,561	34,257	947	14,646	19,795	764	119,824	144,162	3,363	83,404	60,556	3,565
東京都	5,233	23,560	273	18,161	5,396	277	54,806	436,175	5,635	254,428	182,045	5,336	47,646	127,010	1,653	83,639	43,121	1,903	107,685	586,745	7,561	356,228	230,563	7,516
神奈川県	2,169	17,048	187	10,434	6,590	211	47,185	198,769	2,785	156,664	40,918	3,925	69,015	63,457	764	46,392	16,383	1,446	118,369	279,274	3,736	213,489	63,892	5,582
新潟県	1,385	5,946	481	4,072	1,948	407	7,290	40,234	1,899	19,787	20,015	2,331	8,495	10,495	410	7,598	2,987	320	17,170	56,674	2,791	31,457	24,950	3,058
富山県	716	269	111	277	5	99	4,701	25,330	1,214	17,880	8,053	611	4,817	6,559	143	5,000	1,492	209	10,234	32,158	1,468	23,157	9,550	919
石川県	546	230	507	240	83	415	3,907	16,847	1,796	13,176	4,550	916	4,822	10,239	275	9,537	756	221	9,275	27,317	2,578	22,954	5,389	1,552
福井県	42	142	48	123	10	57	2,015	11,483	473	8,100	3,327	529	660	2,502	92	2,087	390	117	2,717	14,127	613	10,310	3,727	703
山梨県	87	8,338	16	706	7,632	15	2,217	17,919	367	7,553	10,333	399	638	4,487	45	1,557	2,870	106	2,942	30,743	428	9,817	20,834	520
長野県	680	1,006	379	398	558	428	6,492	48,634	2,638	16,348	32,484	2,411	5,574	10,464	658	4,077	6,130	916	12,746	60,104	3,675	20,823	39,172	3,755
岐阜県	376	271	122	160	101	133	4,444	30,163	727	14,524	15,502	471	2,157	7,461	96	4,047	3,381	112	6,977	37,896	946	18,731	18,984	717
静岡県	1,752	5,008	659	3,588	1,408	671	13,345	79,119	4,484	45,384	33,122	5,097	35,481	34,495	1,557	20,860	13,293	1,899	50,578	118,622	6,700	69,832	47,823	7,667
愛知県	2,344	5,924	153	4,539	1,409	129	45,531	216,634	2,223	113,851	102,860	2,145	119,821	57,944	1,159	32,217	25,627	1,260	167,696	280,502	3,535	150,607	129,896	3,534
三重県	326	1,180	89	790	396	84	4,863	44,962	826	19,707	25,603	478	5,122	9,327	664	4,985	4,840	167	10,311	55,469	1,579	25,482	30,838	728
滋賀県	240	234	105	151	107	82	4,297	27,739	701	22,355	5,294	790	4,480	8,795	658	5,925	2,132	1,395	9,017	36,768	1,463	28,431	7,533	2,267
京都府	464	1,369	44	543	812	59	6,758	56,271	786	47,836	8,023	1,198	9,663	14,328	224	10,350	3,892	310	16,885	71,969	1,054	58,729	12,728	1,567
大阪府	1,815	14,037	369	6,808	7,289	310	27,661	200,551	2,934	102,695	98,363	2,428	43,968	52,629	1,813	38,423	14,710	1,309	73,444	267,217	5,116	147,926	120,361	4,046
兵庫県	3,101	2,264	351	1,636	642	337	20,446	107,275	3,429	67,330	41,781	1,568	62,047	31,584	994	19,206	12,044	1,320	85,594	141,123	4,774	88,172	54,467	3,225
奈良県	50	154	9	132	27	4	1,783	16,567	168	11,606	4,874	226	830	2,977	98	2,036	569	470	2,663	19,698	275	13,774	5,470	700
和歌山県	105	924	53	879	48	50	1,853	11,391	417	7,891	3,438	483	3,783	2,057	281	1,749	267	322	5,741	14,372	752	10,518	3,754	855
鳥取県	80	63	61	53	17	54	1,649	10,256	378	9,336	1,069	228	513	3,470	89	3,357	71	132	2,242	13,789	528	12,746	1,157	414
島根県	193	133	104	93	47	97	1,907	12,453	511	7,483	4,803	651	1,259	2,792	124	1,287	1,343	274	3,359	15,378	739	8,863	6,193	1,022
岡山県	585	2,725	434	2,636	354	169	6,517	44,448	963	29,250	14,880	1,281	7,395	9,600	463	5,322	4,387	354	14,497	56,773	1,860	37,208	19,621	1,803
広島県	1,437	1,217	409	1,127	25	474	9,007	54,817	1,444	37,387	16,591	2,283	9,363	14,993	609	10,630	4,221	751	19,807	71,027	2,462	49,145	20,836	3,508
山口県	220	1,283	66	850	452	47	4,430	27,848	1,484	13,387	14,655	1,290	12,710	6,150	181	4,357	1,663	310	17,360	35,281	1,731	18,594	16,771	1,647
徳島県	99	110	80	93	3	94	1,999	15,082	880	13,412	1,852	698	1,209	2,867	264	2,814	17	301	3,307	18,059	1,224	16,319	1,872	1,092
香川県	209	603	182	152	345	287	4,593	17,694	1,063	15,269	2,767	721	8,903	5,458	557	4,542	908	566	13,705	23,755	1,801	19,963	4,020	1,573
愛媛県	721	543	220	459	53	251	4,582	26,452	1,709	21,006	4,941	2,215	9,058	7,942	429	6,540	1,464	368	14,361	34,937	2,358	28,004	6,458	2,833
高知県	132	1,356	6	1,014	319	30	2,252	11,383	211	10,609	787	199	724	2,480	58	2,348	100	91	3,108	15,220	276	13,970	1,206	320
福岡県	1,606	1,649	139	931	734	124	18,267	101,879	2,589	46,131	55,057	3,280	47,669	26,469	921	13,772	11,673	1,945	67,542	129,997	3,649	60,834	67,464	5,349
佐賀県	62	62	4	20	40	6	1,716	13,872	172	9,392	4,070	582	4,246	3,863	94	1,908	1,936	113	6,024	17,797	270	11,320	6,046	701
長崎県	212	250	120	227	31	113	2,450	17,355	854	7,678	9,617	914	1,518	4,059	50	2,058	1,952	99	4,180	21,664	1,025	9,963	11,600	1,127
熊本県	383	5,666	280	2,822	2,840	284	5,562	23,595	524	11,109	11,936	1,075	4,206	7,245	245	4,924	2,277	289	10,151	36,505	1,050	18,855	17,053	1,647
大分県	414	812	61	587	237	49	3,002	16,386	592	10,815	5,262	901	2,928	3,782	200	3,400	280	301	6,344	20,980	853	14,802	5,779	1,252
宮崎県	300	809	165	719	101	154	3,183	20,951	1,150	18,083	3,062	956	3,219	3,014	281	2,786	342	167	6,702	24,774	1,596	21,588	3,504	1,277
鹿児島県	159	195	16	170	29	12	3,142	23,206	896	17,921	5,020	1,161	2,237	4,077	164	3,356	711	174	5,538	27,478	1,076	21,447	5,760	1,347
沖縄県	467	409	5	409	0	5	3,241	15,942	190	14,480	2,103	261	11,258	12,297	78	12,051	214	146	14,966	28,648	272	26,939	2,317	412
合計	50,931	141,196	8,735	96,895	44,902	8,134	432,923	2,622,826	71,489	1,671,012	947,894	75,266	808,959	735,149	23,267	501,036	230,642	26,735	1,292,813	3,499,171	103,491	2,268,943	1,223,439	110,135

注1 小数点第一位を四捨五入したため、数値の和は必ずしも合計欄の値に一致しない。

注2 廃棄時等には、廃棄する場合に加え、商品等のリサイクルを目的としてリサイクル業者等に機器を譲渡する場合も含む。

注3 再利用等された量は、第一種フロン類再生業者に引き渡された量、フロン類回収業者が自ら再利用した量及び第一種フロン類再生業者又はフロン類破壊業者に確実に引き渡す者として都道府県知事が認める者に引き渡された量の合計。

5.平成27年度都道府県別回収量(整備時)

整備時データ	CFC						HCFC						HFC						都道府県内合計					
	回収製品台数(台)	回収量(kg)	年度当初保管量(kg)	破壊業者引渡量(kg)	再利用量(kg)	年度末保管量(kg)	回収製品台数(台)	回収量(kg)	年度当初保管量(kg)	破壊業者引渡量(kg)	再利用量(kg)	年度末保管量(kg)	回収製品台数(台)	回収量(kg)	年度当初保管量(kg)	破壊業者引渡量(kg)	再利用量(kg)	年度末保管量(kg)	回収製品台数(台)	回収量(kg)	年度当初保管量(kg)	破壊業者引渡量(kg)	再利用量(kg)	年度末保管量(kg)
北海道	140	1,824	190	38	1,673	303	1,844	16,446	2,064	9,549	6,132	2,829	5,421	26,652	1,884	18,730	7,450	2,355	7,405	44,923	4,137	28,317	15,255	5,488
青森県	24	136	11	22	28	97	469	2,898	1,154	2,329	744	959	1,331	5,217	640	3,702	676	1,478	1,824	8,251	1,806	6,053	1,448	2,535
岩手県	19	273	29	20	252	30	556	7,154	769	2,586	4,827	510	1,668	6,219	1,103	4,630	1,219	1,473	2,243	13,645	1,902	7,236	6,298	2,013
宮城県	15	65	33	62	0	36	1,185	11,252	870	8,044	2,886	1,193	2,686	13,747	884	12,484	932	1,213	3,886	25,064	1,787	20,590	3,818	2,442
秋田県	2	2	7	0	0	9	451	2,727	508	2,439	150	646	846	5,506	611	5,123	291	703	1,299	8,235	1,126	7,562	442	1,357
山形県	38	249	28	0	17	260	523	3,345	301	2,673	670	302	1,301	4,317	457	3,972	273	529	1,862	7,911	786	6,646	960	1,091
福島県	36	102	47	84	0	66	660	4,747	737	3,449	1,122	912	2,346	8,836	1,485	8,034	1,102	1,185	3,042	13,685	2,268	11,567	2,224	2,163
茨城県	41	447	321	107	0	661	1,389	24,793	1,208	14,503	9,066	2,433	5,464	22,709	2,212	19,287	2,839	2,795	6,894	47,949	3,741	33,896	11,905	5,889
栃木県	146	87	13	37	42	21	1,099	7,440	412	4,929	2,352	571	2,508	12,711	904	9,360	2,733	1,521	3,753	20,238	1,330	14,327	5,127	2,113
群馬県	17	23	0	3	0	21	1,096	7,199	310	6,323	729	458	6,025	10,074	787	8,559	1,426	877	7,138	17,297	1,097	14,884	2,155	1,356
埼玉県	34	170	37	121	55	32	2,207	16,512	1,837	13,117	3,455	1,777	9,758	35,949	2,933	30,846	5,192	2,844	11,999	52,631	4,808	44,084	8,702	4,653
千葉県	71	2,257	25	965	1,271	46	4,360	20,175	1,486	12,873	6,565	2,219	7,222	33,831	2,288	27,010	6,670	2,439	11,653	56,263	3,799	40,847	14,506	4,705
東京都	134	2,214	593	1,630	1,133	44	7,911	53,688	3,280	38,140	15,139	3,689	19,846	113,949	6,700	90,261	21,418	8,970	27,891	169,851	10,573	130,031	37,691	12,702
神奈川県	31	344	48	326	15	50	3,778	26,962	1,617	20,518	5,760	2,300	9,803	48,912	4,186	41,686	6,347	5,065	13,612	76,218	5,851	62,531	12,122	7,416
新潟県	69	1,755	17	606	1,152	14	1,287	15,413	3,058	10,195	6,575	1,702	2,558	10,156	946	7,199	2,855	1,048	3,914	27,325	4,021	17,999	10,582	2,764
富山県	3	4	31	4	10	21	583	3,293	640	1,398	1,742	793	1,551	7,482	590	5,682	1,616	774	2,137	10,779	1,261	7,083	3,368	1,588
石川県	11	32	11	35	0	8	676	3,796	254	2,410	1,407	233	2,156	8,713	798	6,221	2,404	885	2,843	12,540	1,062	8,667	3,810	1,126
福井県	11	584	11	13	563	18	577	6,273	450	2,207	4,127	388	1,283	7,639	322	5,285	2,177	499	1,871	14,495	783	7,505	6,867	905
山梨県	33	517	0	466	32	19	538	4,283	261	1,140	2,920	484	775	3,416	279	1,913	1,410	371	1,346	8,216	540	3,520	4,361	875
長野県	23	34	10	2	32	11	1,150	9,992	1,156	5,347	4,706	1,100	2,608	12,314	1,243	6,679	5,562	1,326	3,781	22,340	2,409	12,027	10,300	2,437
岐阜県	42	510	92	466	27	79	1,134	6,848	599	3,435	3,444	581	2,783	11,880	1,144	7,178	5,069	705	3,959	19,238	1,835	11,079	8,539	1,366
静岡県	39	751	89	96	644	100	1,969	24,875	1,718	5,971	19,177	1,446	4,600	18,966	2,400	14,263	4,753	2,350	6,608	44,592	4,207	20,330	24,574	3,895
愛知県	96	1,726	25	154	97	1,500	4,872	31,401	1,446	18,426	13,289	1,132	13,065	61,408	2,354	36,238	25,023	2,501	18,033	94,535	3,826	54,818	38,409	5,133
三重県	14	264	13	278	2	3	1,274	11,916	2,996	4,175	7,612	3,125	2,620	17,854	1,009	8,166	10,205	458	3,908	30,034	4,017	12,619	17,818	3,586
滋賀県	51	75	18	56	22	15	896	5,903	244	4,683	1,020	445	1,662	10,078	497	8,183	1,858	533	2,609	16,056	758	12,922	2,900	992
京都府	21	39	90	27	10	93	1,538	10,341	964	7,052	2,981	1,272	3,832	15,397	779	12,898	2,193	1,086	5,391	25,778	1,833	19,977	5,184	2,450
大阪府	61	21	18	8	16	15	5,419	37,861	2,502	18,794	18,878	2,691	13,208	52,717	3,528	32,578	19,169	4,497	18,688	90,599	6,048	51,381	38,063	7,203
兵庫県	84	482	331	308	331	174	3,557	30,121	1,698	14,568	15,566	1,686	7,076	34,771	2,975	22,050	12,332	3,364	10,717	65,374	5,004	36,927	28,228	5,223
奈良県	8	7	6	0	7	6	575	4,651	228	2,887	1,548	444	1,210	5,381	636	3,296	1,977	744	1,793	10,039	870	6,184	3,532	1,194
和歌山県	7	10	1	1	9	1	712	5,284	255	3,108	1,979	453	904	3,558	279	2,278	956	603	1,623	8,852	534	5,386	2,943	1,057
鳥取県	9	15	1	15	0	1	335	2,094	186	1,582	376	322	772	2,908	310	2,621	272	324	1,116	5,017	498	4,218	648	647
島根県	5	0	79	0	0	79	371	2,430	346	1,404	1,079	310	918	5,423	405	2,693	2,697	438	1,294	7,853	829	4,097	3,776	827
岡山県	54	2,257	2,022	4	4,168	107	1,225	17,615	432	5,962	11,617	469	3,209	18,106	1,016	7,737	10,444	942	4,488	37,978	3,471	13,702	26,228	1,518
広島県	36	3,324	310	11	3,415	209	1,941	22,797	1,183	7,585	15,288	1,108	4,208	17,384	1,498	12,881	4,659	1,337	6,185	43,505	2,992	20,476	23,362	2,653
山口県	15	729	3	8	27	696	1,349	13,758	797	4,578	8,436	1,541	1,702	11,379	1,471	5,851	5,423	1,577	3,066	25,865	2,271	10,436	13,885	3,815
徳島県	7	7	0	7	0	0	437	2,822	439	1,972	794	494	728	2,548	254	2,237	316	249	1,172	5,377	693	4,216	1,110	744
香川県	8	10	19	10	0	18	739	5,167	598	3,900	1,534	330	1,935	6,121	443	5,708	188	669	2,682	11,298	1,059	9,618	1,722	1,017
愛媛県	16	1,065	17	602	4	476	897	6,521	468	5,621	955	413	1,653	6,788	1,105	6,361	580	952	2,566	14,374	1,590	12,585	1,539	1,841
高知県	19	327	11	301	26	11	376	2,574	89	2,141	398	124	844	2,206	264	1,978	212	280	1,239	5,108	365	4,421	636	416
福岡県	58	278	23	38	234	29	3,161	16,191	1,093	8,399	7,373	1,492	7,951	23,806	2,007	13,412	10,150	2,246	11,170	40,274	3,123	21,848	17,757	3,767
佐賀県	4	18	1	16	0	3	495	6,181	747	1,894	4,256	1,278	1,088	4,535	442	2,198	2,276	498	1,587	10,734	1,189	4,108	6,532	1,779
長崎県	13	16	19	2	15	18	620	4,536	1,039	1,994	3,149	432	1,107	6,519	221	2,556	3,802	381	1,740	11,071	1,278	4,552	6,967	831
熊本県	14	307	23	79	7	243	850	7,615	555	3,968	2,393	1,809	2,295	10,553	779	8,556	1,607	1,169	3,159	18,474	1,357	12,603	4,007	3,221
大分県	79	471	16	323	149	16	748	3,422	248	1,795	1,291	585	1,350	3,958	322	2,806	894	580	2,177	7,851	586	4,923	2,334	1,180
宮崎県	7	14	16	8	6	15	768	4,553	498	3,270	1,140	641	1,369	5,070	589	4,113	952	595	2,144	9,637	1,103	7,390	2,098	1,251
鹿児島県	106	50	8	16	35	8	979	6,522	458	3,638	2,739	604	2,869	9,139	742	6,478	2,415	987	3,954	15,711	1,208	10,132	5,188	1,599
沖縄県	2	20	38	0	0	58	528	3,902	244	2,987	249	197	1,223	5,139	536	4,531	586	518	1,753	9,060	817	7,518	834	772
合計	1,773	23,913	4,749	7,376	15,522	5,739	70,104	546,290	44,441	309,955	229,632	50,923	173,337	771,938	59,256	556,507	205,599	68,934	245,214	1,342,140	108,445	873,838	450,754	125,595

注1 小数点第一位を四捨五入したため、数値の和は必ずしも合計欄の値に一致しない。

注2 再利用等された量は、第一種フロン類再生業者に引き渡された量、フロン類回収業者が自ら再利用した量及び第一種フロン類再生業者又はフロン類破壊業者に確実に引き渡す者として都道府県知事が認める者に引き渡された量の合計。