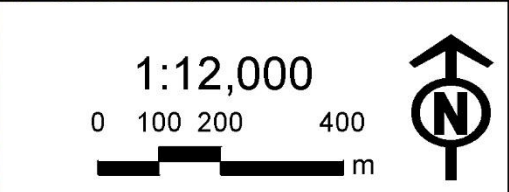
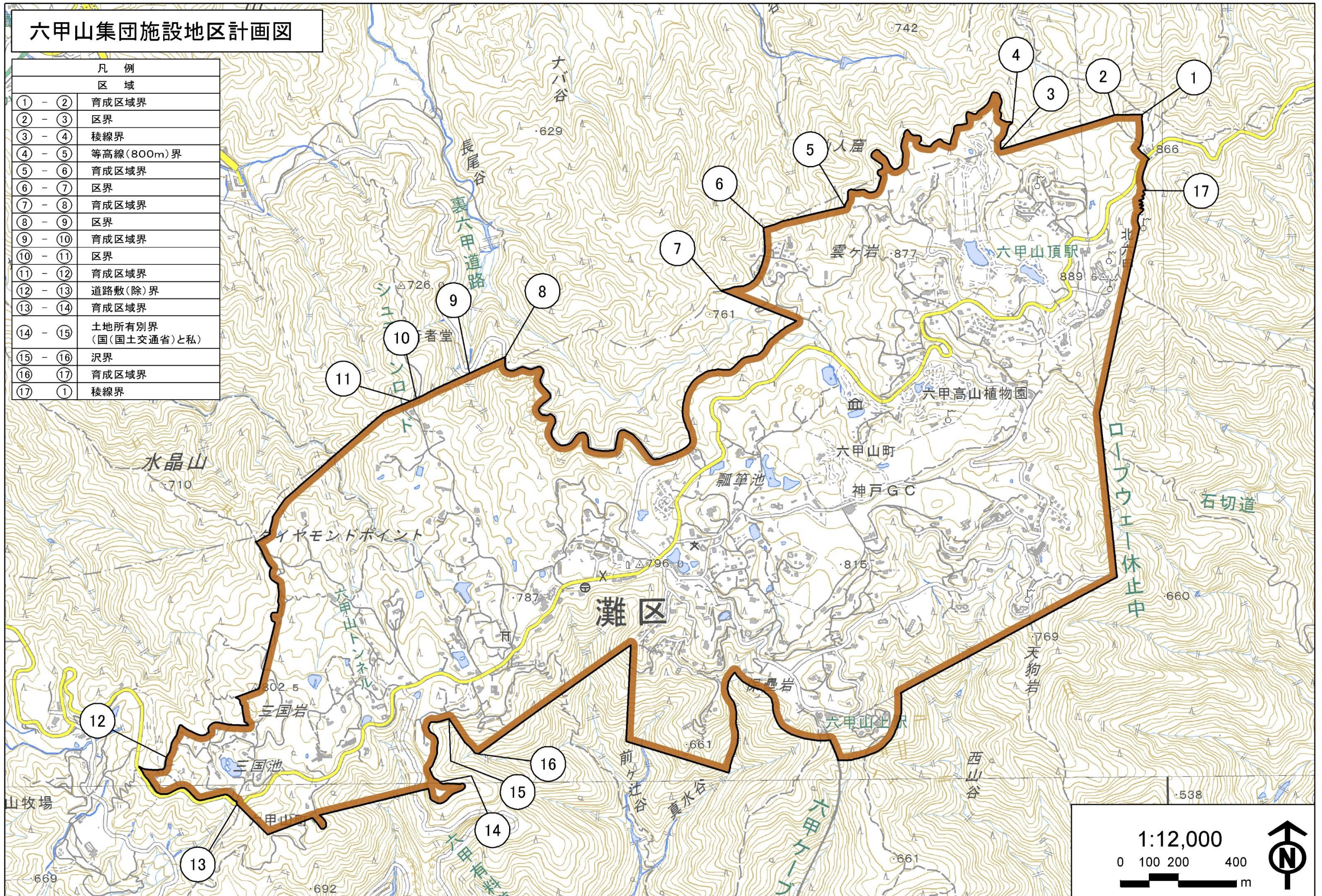
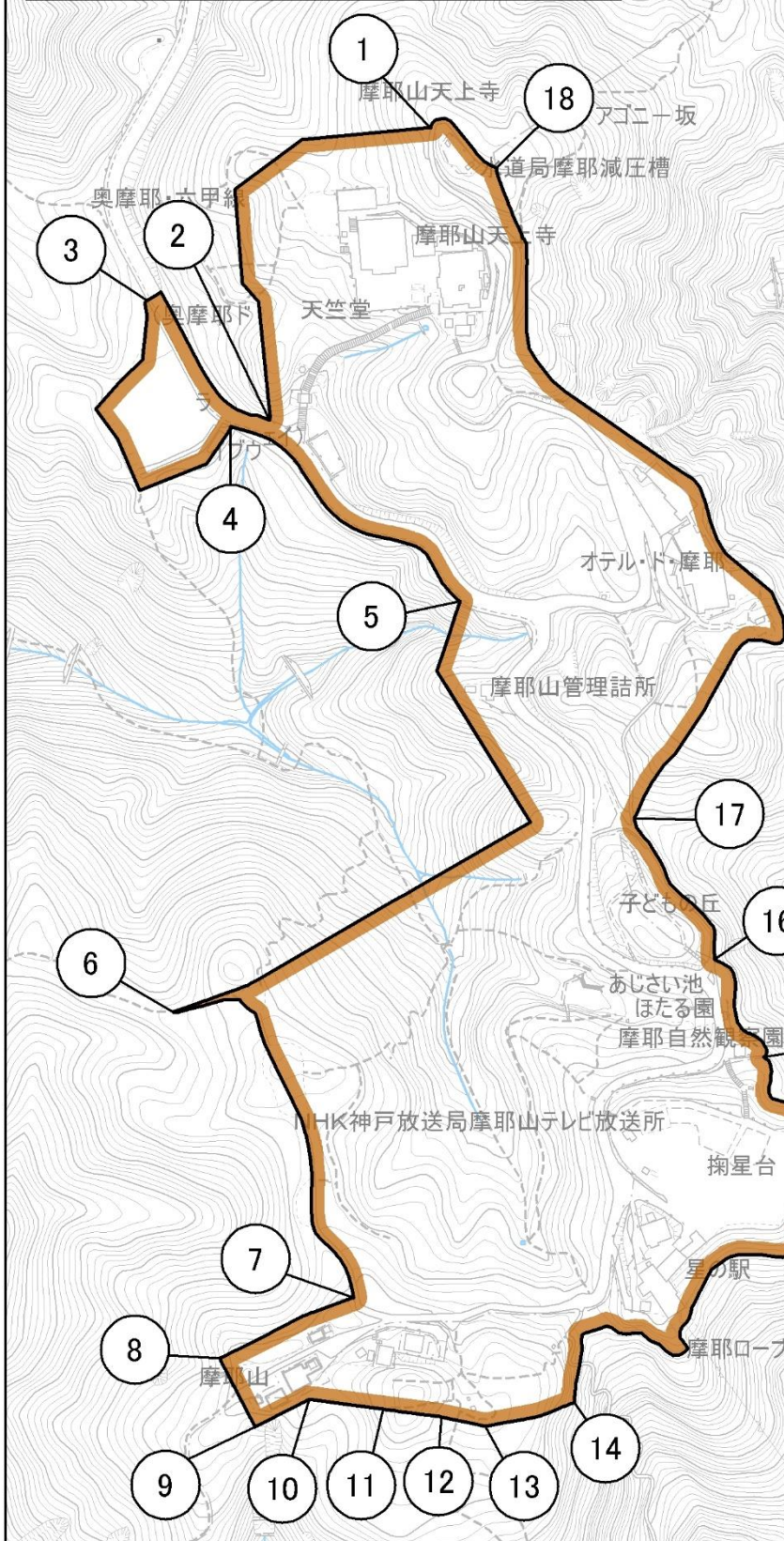


六甲山集团施設地区計画図

凡例	
区域	
① - ②	育成区域界
② - ③	区界
③ - ④	稜線界
④ - ⑤	等高線(800m)界
⑤ - ⑥	育成区域界
⑥ - ⑦	区界
⑦ - ⑧	育成区域界
⑧ - ⑨	区界
⑨ - ⑩	育成区域界
⑩ - ⑪	区界
⑪ - ⑫	育成区域界
⑫ - ⑬	道路敷(除)界
⑬ - ⑭	育成区域界
⑭ - ⑮	土地所有別界 (国(国土交通省)と私)
⑮ - ⑯	沢界
⑯ - ⑰	育成区域界
⑰ - ①	稜線界



摩耶山集団施設地区計画図



凡 例	
区 域	
① - ②	土地所有界 (国土交通省と民地)
② - ③	道路敷(含)界
③ - ④	土地所有界 (国土交通省と神戸市)
④ - ⑤	道路敷(含)界
⑤ - ⑥	土地所有界 (国土交通省と神戸市)
⑥ - ⑦	道路(歩道)敷(含)界
⑦ - ⑧	道路中心線より20m界
⑧ - ⑨	図上確定界 (道路端部の延長線)
⑨ - ⑩	道路中心線より25m界
⑩ - ⑪	図上確定界 (国有林界の延長線)
⑪ - ⑫	国有林界
⑫ - ⑬	図上確定界(国有林界の両端を結ぶ)
⑬ - ⑭	国有林界
⑭ - ⑮	等高線(680m)界
⑮ - ⑯	区町界
⑯ - ⑰	道路(歩道)敷(含)界
⑰ - ⑱	区町界
⑱ - ①	道路敷(含)界

1:4,000

