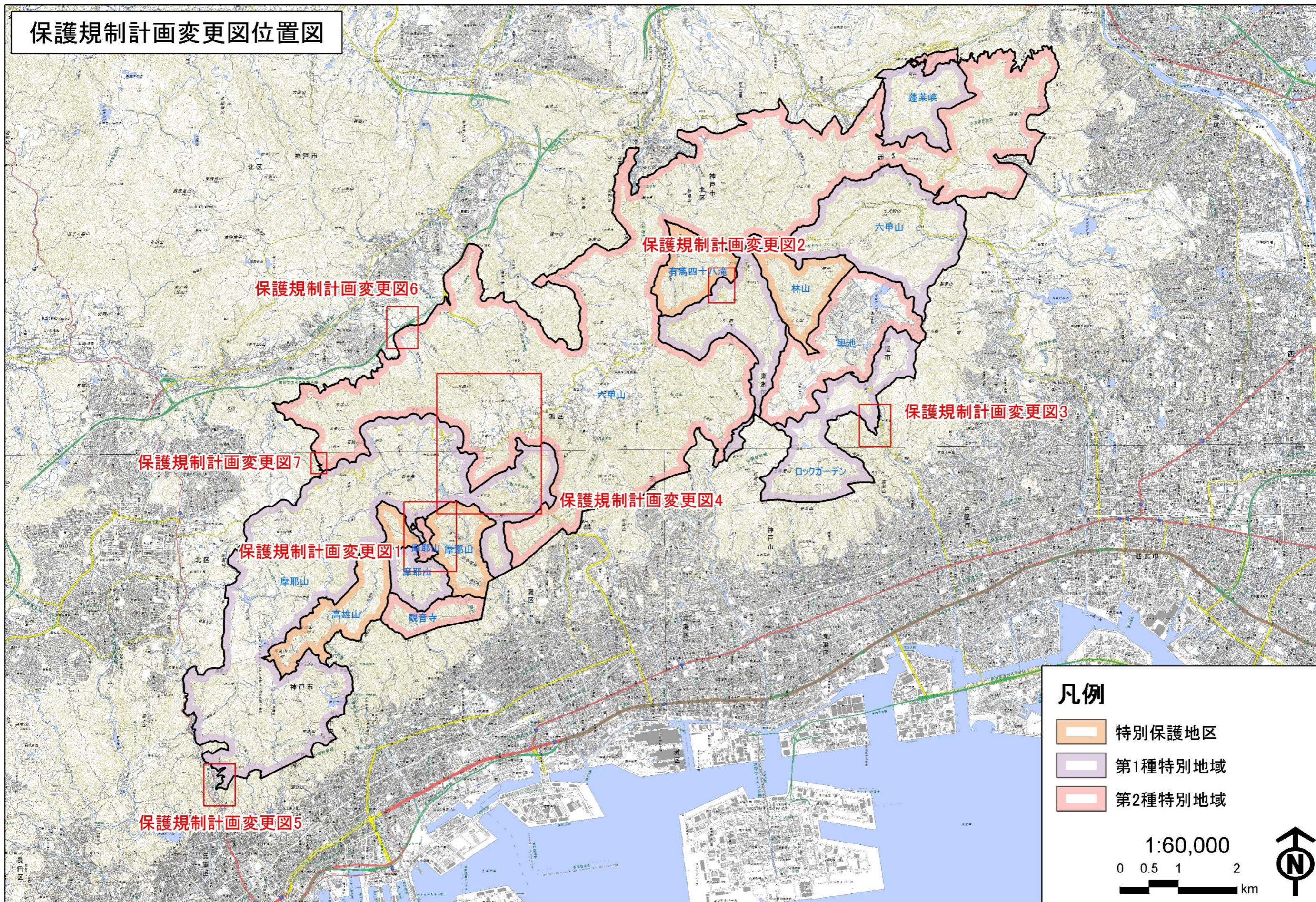


保護規制計画変更図位置図



保護規制計画変更図6

保護規制計画変更図2

保護規制計画変更図3

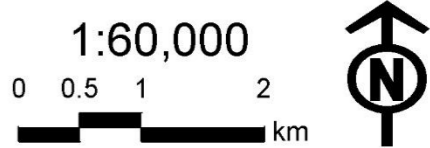
保護規制計画変更図7

保護規制計画変更図4

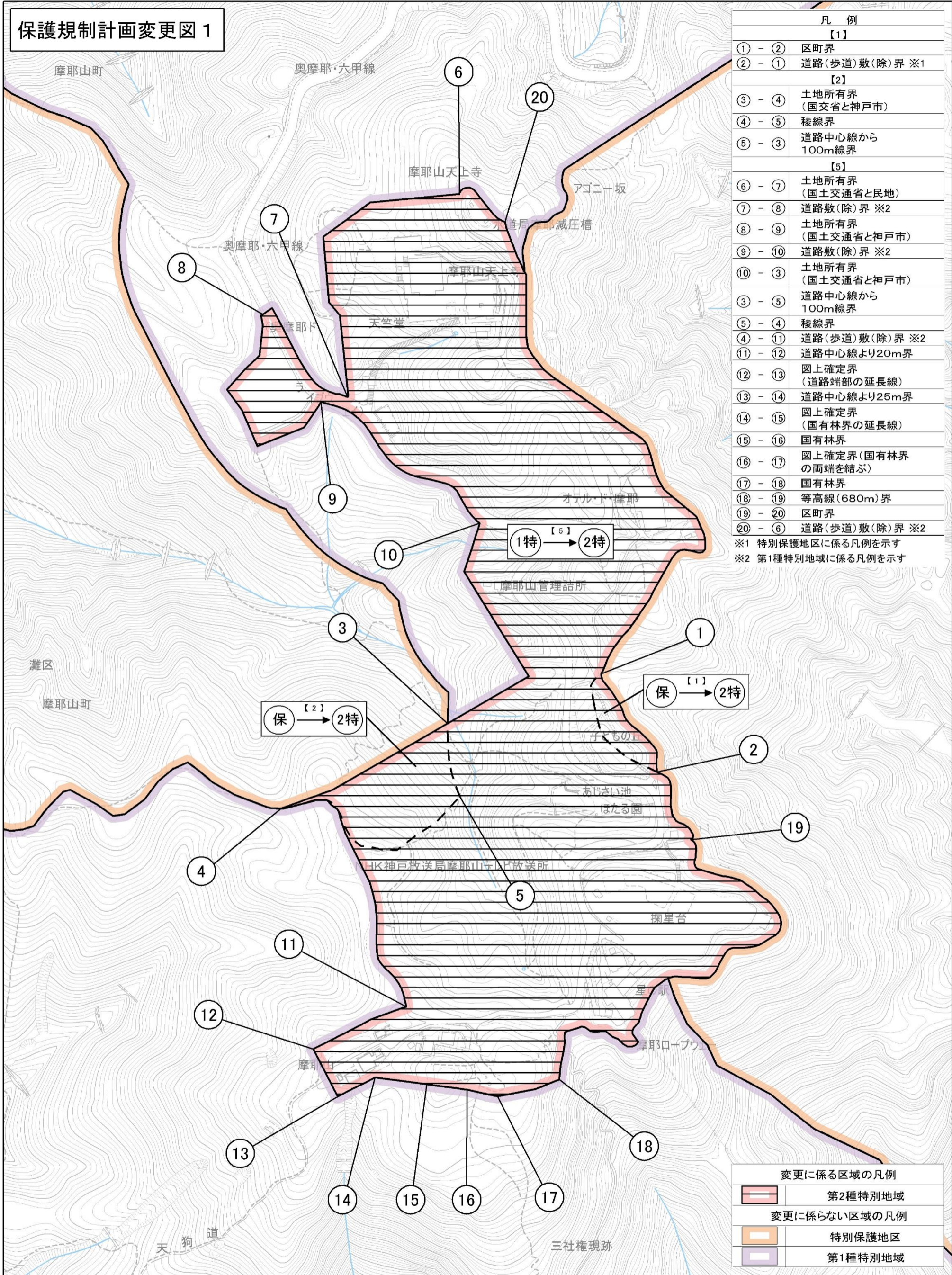
保護規制計画変更図1

保護規制計画変更図5

- 凡例**
- 特別保護地区
 - 第1種特別地域
 - 第2種特別地域



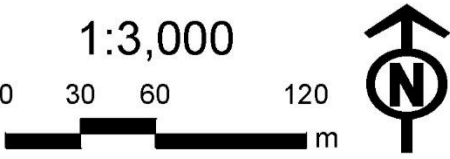
保護規制計画変更図 1



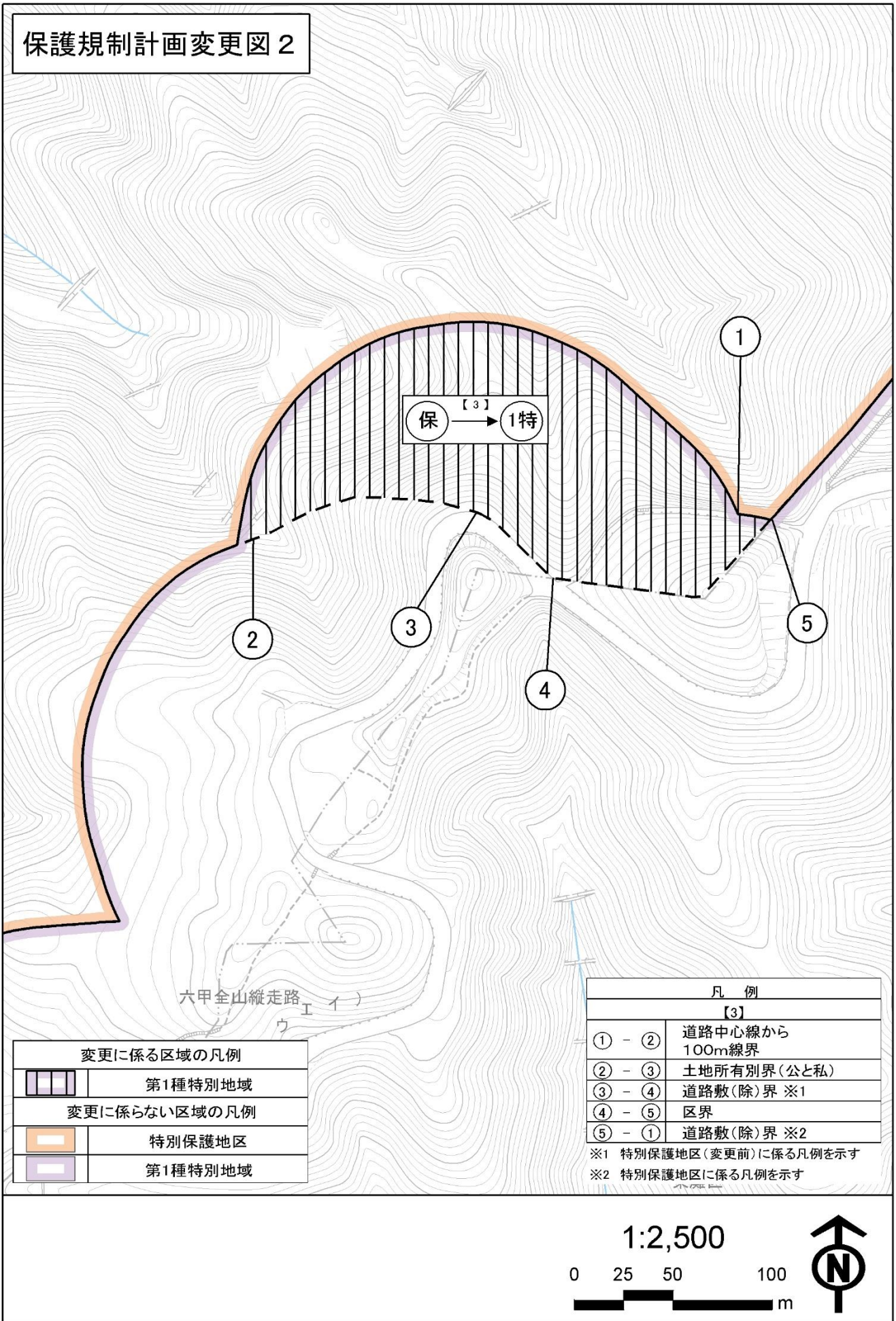
凡例	
【1】	
① - ②	区町界
② - ①	道路(歩道)敷(除)界 ※1
【2】	
③ - ④	土地所有界 (国土交通省と神戸市)
④ - ⑤	稜線界
⑤ - ③	道路中心線から100m線界
【5】	
⑥ - ⑦	土地所有界 (国土交通省と民地)
⑦ - ⑧	道路敷(除)界 ※2
⑧ - ⑨	土地所有界 (国土交通省と神戸市)
⑨ - ⑩	道路敷(除)界 ※2
⑩ - ③	土地所有界 (国土交通省と神戸市)
③ - ⑤	道路中心線から100m線界
⑤ - ④	稜線界
④ - ⑪	道路(歩道)敷(除)界 ※2
⑪ - ⑫	道路中心線より20m界
⑫ - ⑬	図上確定界 (道路端部の延長線)
⑬ - ⑭	道路中心線より25m界
⑭ - ⑮	図上確定界 (国有林界の延長線)
⑮ - ⑯	国有林界
⑯ - ⑰	図上確定界 (国有林界の両端を結ぶ)
⑰ - ⑱	国有林界
⑱ - ⑲	等高線(680m)界
⑲ - ⑲	区町界
⑲ - ⑲	道路(歩道)敷(除)界 ※2

※1 特別保護地区に係る凡例を示す
 ※2 第1種特別地域に係る凡例を示す

変更に係る区域の凡例	
	第2種特別地域
変更に係らない区域の凡例	
	特別保護地区
	第1種特別地域



保護規制計画変更図 2



変更に係る区域の凡例

	第1種特別地域
変更に係らない区域の凡例	
	特別保護地区
	第1種特別地域

凡例

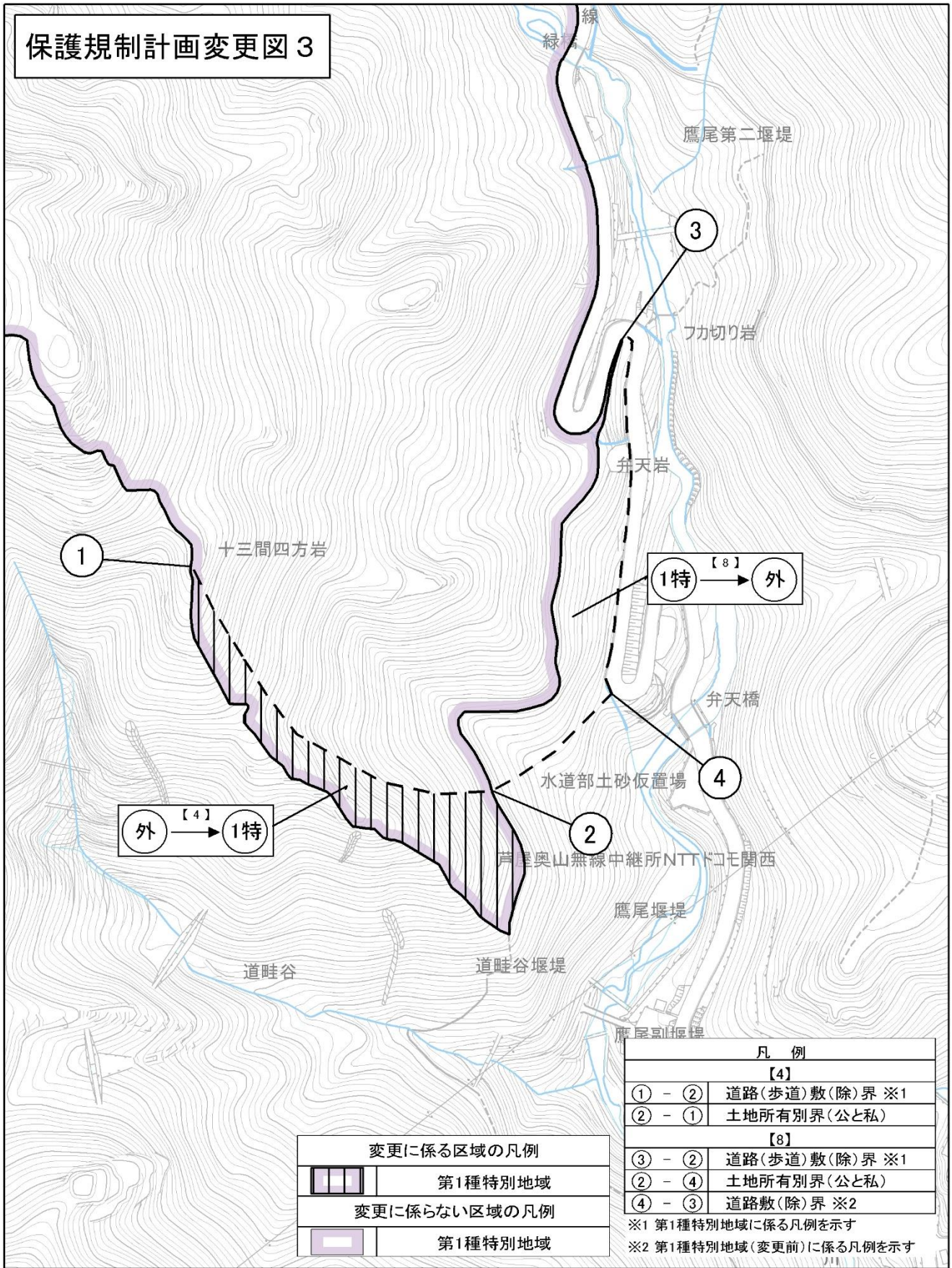
【3】	
① - ②	道路中心線から100m線界
② - ③	土地所有別界(公と私)
③ - ④	道路敷(除)界 ※1
④ - ⑤	区界
⑤ - ①	道路敷(除)界 ※2

※1 特別保護地区(変更前)に係る凡例を示す
 ※2 特別保護地区に係る凡例を示す

1:2,500



保護規制計画変更図 3



変更に係る区域の凡例	
	第1種特別地域
変更に係らない区域の凡例	
	第1種特別地域

凡例	
【4】	
① - ②	道路(歩道)敷(除)界 ※1
② - ①	土地所有別界(公と私)
【8】	
③ - ②	道路(歩道)敷(除)界 ※1
② - ④	土地所有別界(公と私)
④ - ③	道路敷(除)界 ※2
※1 第1種特別地域に係る凡例を示す	
※2 第1種特別地域(変更前)に係る凡例を示す	

1:3,000

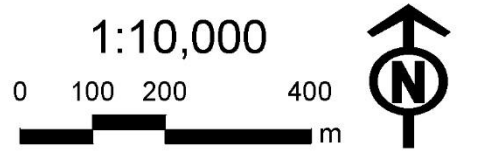
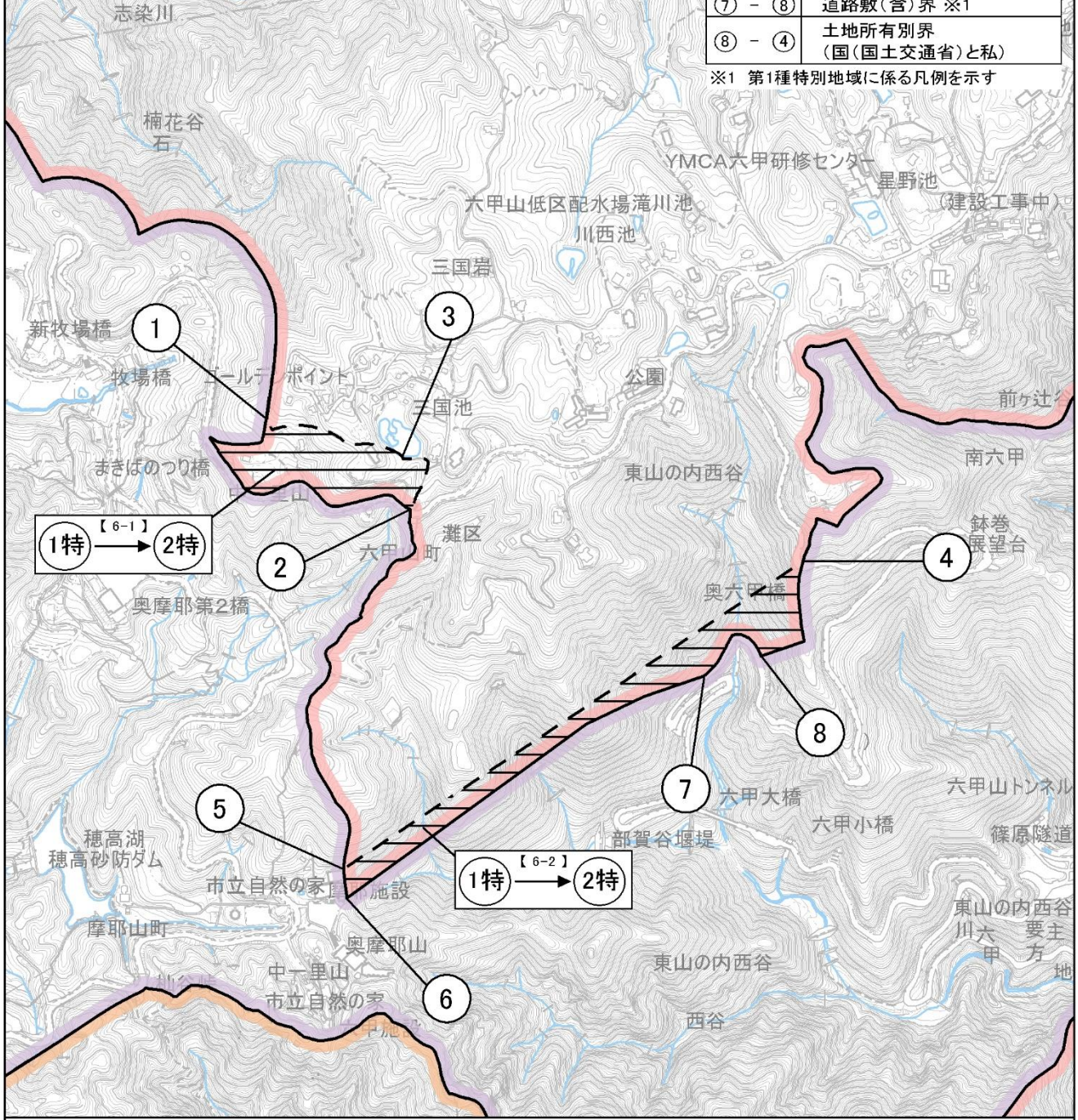


保護規制計画変更図 4

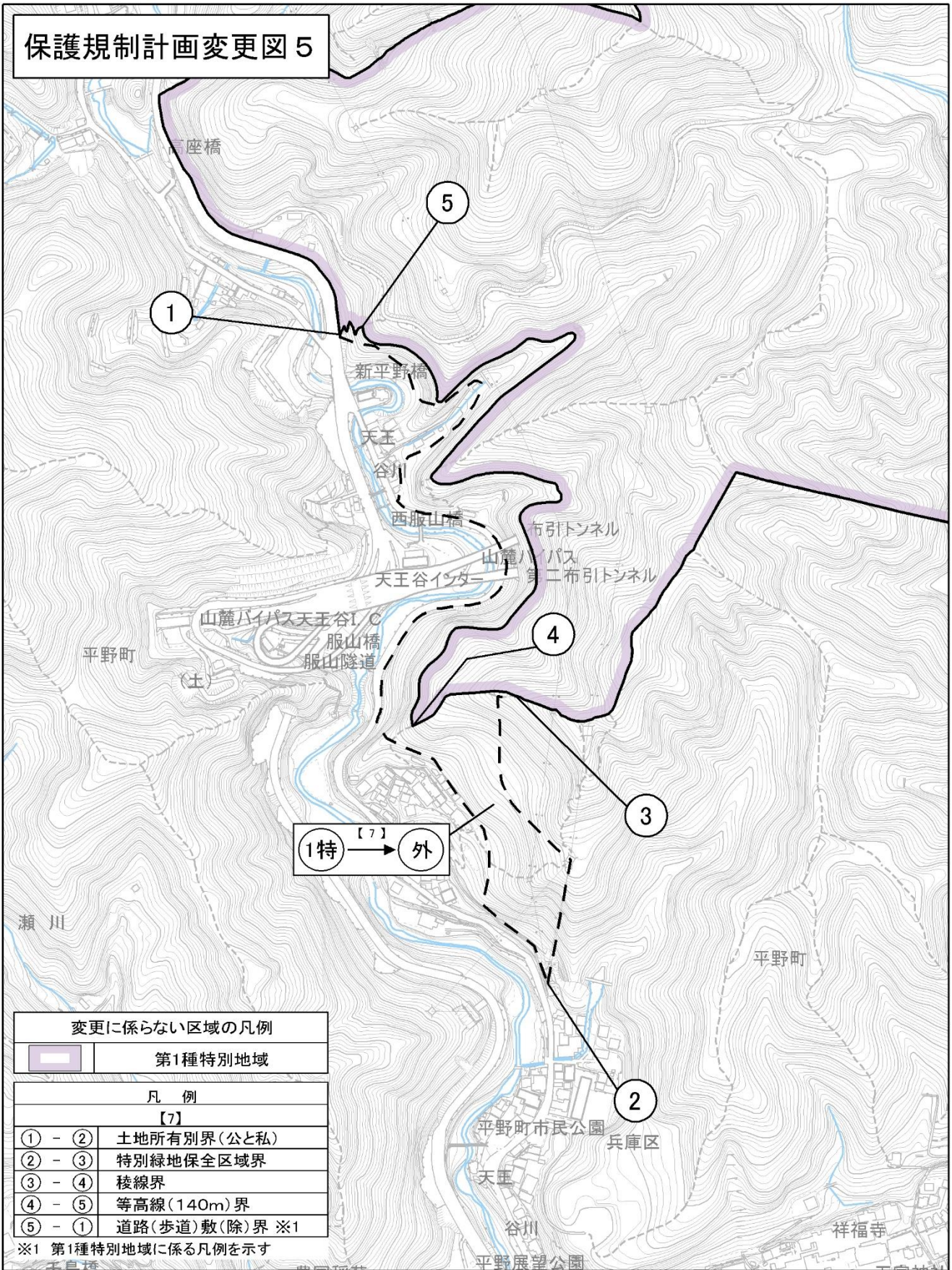
変更に係る区域の凡例	
	第2種特別地域
変更に係らない区域の凡例	
	特別保護地区
	第1種特別地域
	第2種特別地域

凡例	
【6-1】	
① - ②	道路敷(含)界 ※1
② - ③	土地所有別界(公と私)
③ - ①	道路中心線から100m線界
【6-2】	
④ - ⑤	土地所有別界(公と私)
⑤ - ⑥	土地所有別界(公(神戸市)と私)
⑥ - ⑦	土地所有別界(国(国土交通省)と私)
⑦ - ⑧	道路敷(含)界 ※1
⑧ - ④	土地所有別界(国(国土交通省)と私)

※1 第1種特別地域に係る凡例を示す



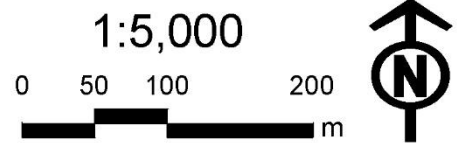
保護規制計画変更図 5



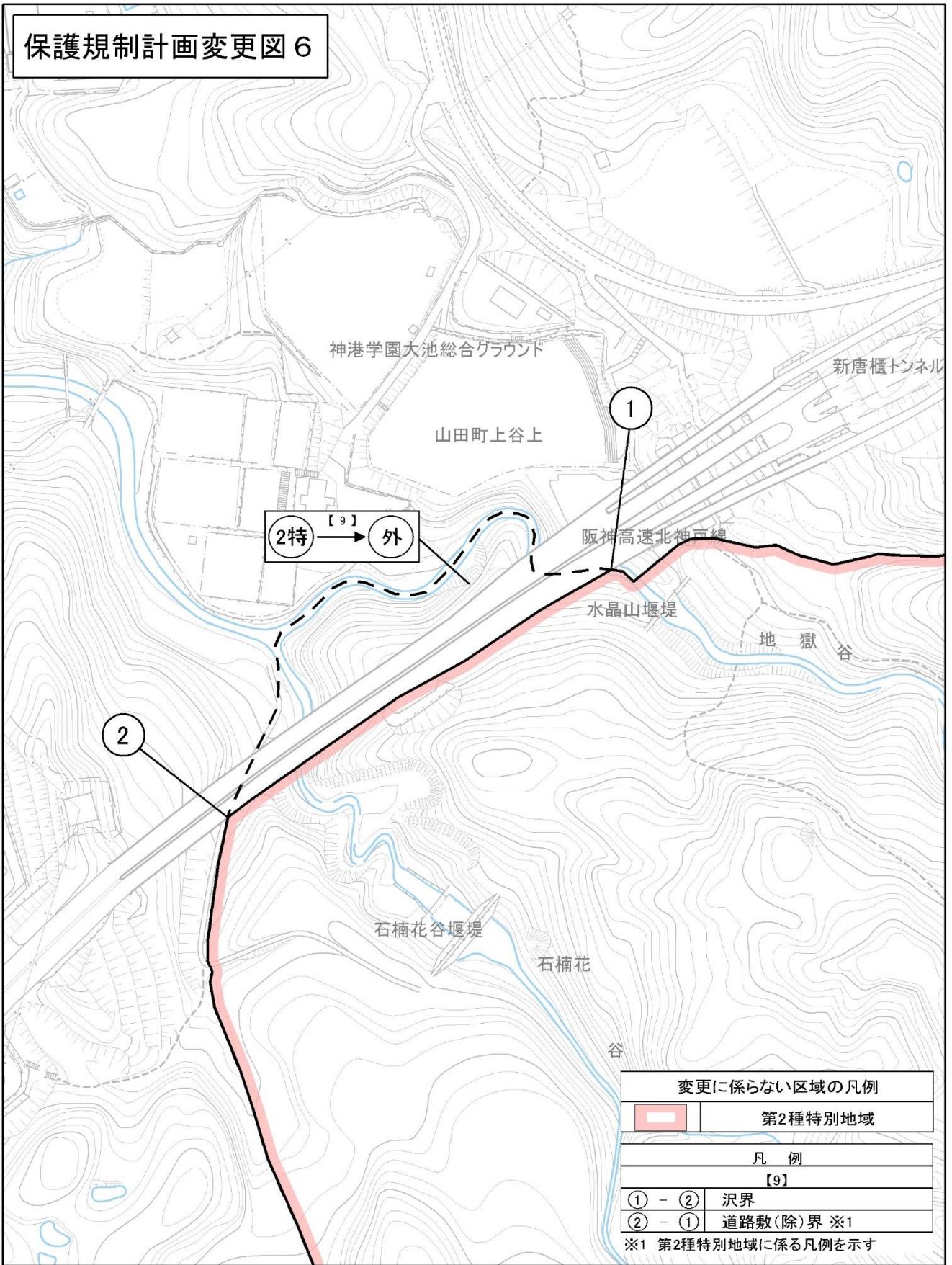
1特 [7] 外

変更に係らない区域の凡例	
	第1種特別地域
凡例	
【7】	
① - ②	土地所有別界(公と私)
② - ③	特別緑地保全区域界
③ - ④	稜線界
④ - ⑤	等高線(140m)界
⑤ - ①	道路(歩道)敷(除)界 ※1

※1 第1種特別地域に係る凡例を示す



保護規制計画変更図 6



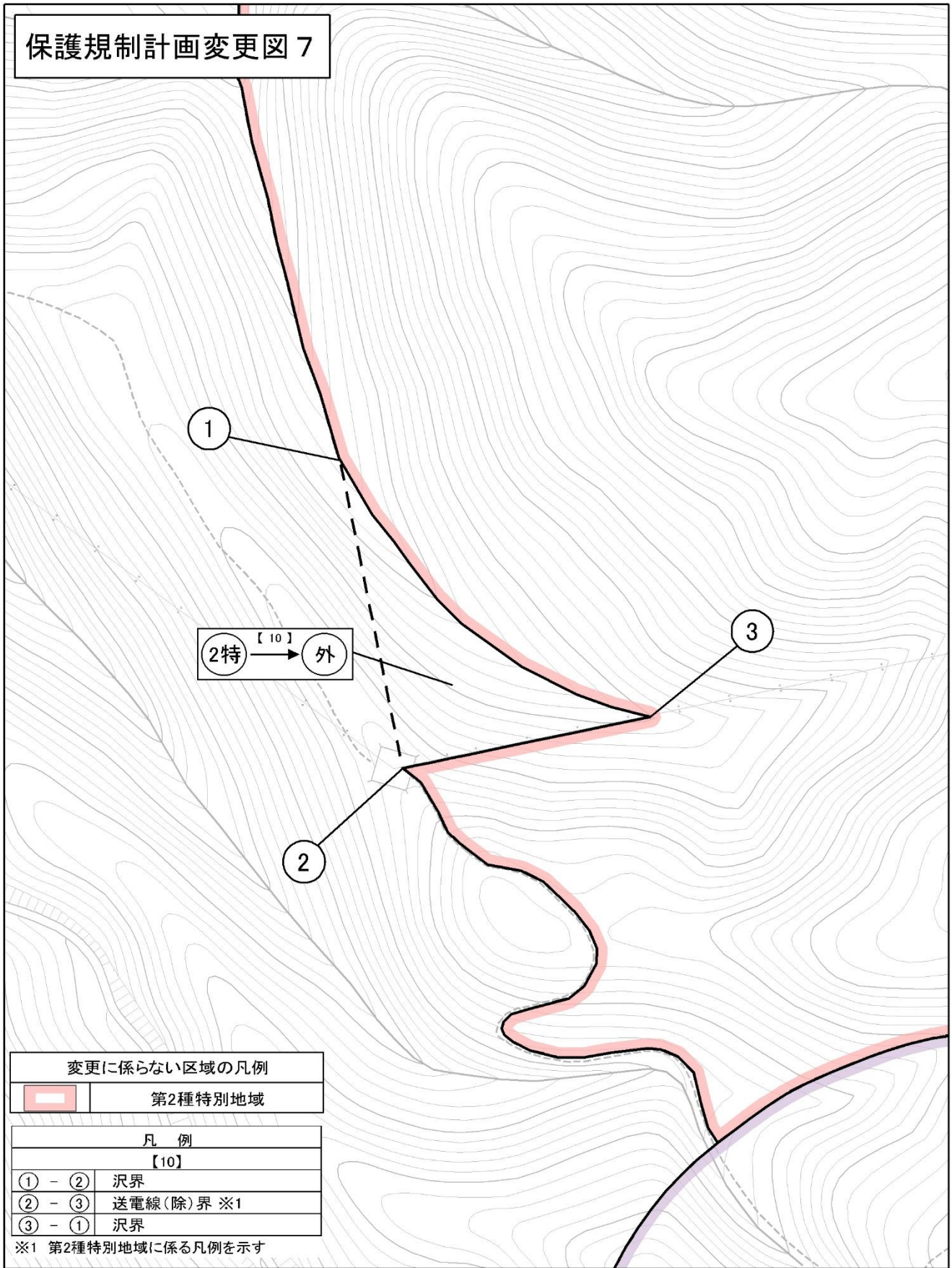
変更に係らない区域の凡例	
	第2種特別地域
凡 例	
【9】	
① - ②	沢界
② - ①	道路敷(除)界 ※1

※1 第2種特別地域に係る凡例を示す


1:3,000



保護規制計画変更図 7



変更に係らない区域の凡例

	第2種特別地域
---	---------

凡例

【10】

① - ②	沢界
② - ③	送電線(除)界 ※1
③ - ①	沢界

※1 第2種特別地域に係る凡例を示す

1:1,500

