

平成25年度再生可能エネルギー等導入推進基金事業計画書(各年度計画書)
(平成26年度計画書)

(事業計画書作成担当者)

都道府県等の名称	高知県		
所在地	高知県高知市丸ノ内1丁目7-52		
事業計画作成担当者	氏名	所属部局・役職名等	
		林業振興・環境部 新エネルギー推進課	
	TEL	FAX	メールアドレス
	088-821-4538	088-821-4530	

(基金事業の執行計画)

(単位:千円)

再生可能エネルギー等導入推進事業	平成25年度	平成26年度	平成27年度	合計
地域資源活用詳細調査事業	113	206		
公共施設再生可能エネルギー等導入事業		1,595,619		
民間施設再生可能エネルギー等導入推進事業		53,328		
風力・地熱発電事業等導入支援事業				
合計	113	1,649,153		

再生可能エネルギー等導入推進基金事業計画書（各年度計画書）

（事業計画の概要）

計画の名称	高知県グリーンニューディール基金		
計画の期間	平成 25 年度～平成 27 年度	交付対象	高知県、市町村等、民間事業者
平成 26 年度計画概要			
<p>○基金事業計画</p> <p>・目的・概要 本事業では、災害等により電力会社からの電力供給が遮断された際に、避難所や防災拠点等において必要とされる最低限の機能を維持するため、地域資源を活用した再生可能エネルギー及び蓄電池を導入する。また、本事業を、防災拠点となり得る公共施設等への導入の全県的な展開の契機と位置付け、災害に強い地域づくりや自立・分散型エネルギーシステムの構築、低炭素社会の実現を目指す。</p> <p>・事業執行の方針 平成 26 年度に事業費全体の 90%以上を執行する。 本年度から事業（設備の導入）の実施が本格的に開始することから、適切な事業の執行に努めるとともに、評価委員会による進捗管理を実施する。 また、4月に新聞広告などにより広く民間施設の募集を行い、5月に外部評価委員会を開催し、施設を選定する。</p> <p>・事業の選定方法、監理体制 事業執行にあたっては、導入対象となる施設等、事業の立案段階から、効率性、公平性、透明性を確保するため、有識者で組織される評価委員会を開催して、その意見を求めることとしている。昨年度開催した1回目の評価委員会において、本基金事業を活用して設備を導入する公共施設を選定した。今年度は、評価委員会を開催し、既に選定された公共施設における事業（設備の導入）の進捗管理を行うほか、民間施設の選定を行う。</p> <p>・各事業メニューの概要</p> <p>①地域資源活用詳細調査事業 本年度は、防災や再生可能エネルギー、地球温暖化対策の専門家で組織される評価委員会において、既に選定された公共施設における事業の進捗管理を行うほか、民間施設の選定を行う。 なお、評価委員のメンバーは以下のとおり。</p>			
	氏名	所属・役職	専門分野
	中澤 純治	高知大学教育研究部 准教授 (地域協働教育学部門)	新エネルギー
	土居 清彦	日本防災士会高知県支部 支部長	防災
	西村 澄子	特定非営利活動法人 環境の杜こうち 評議員	温暖化対策、環境
	松岡 裕美	高知大学教育研究部 准教授 (理学部門)	防災

また、環境省が開催する中間報告会に参加し、事業の進捗状況などについての報告を行う。

②公共施設再生可能エネルギー等導入事業

<県有施設>

県有施設においては、本基金を活用する最優先課題として、災害時に県としての防災拠点となる施設の機能を最低限維持することとし、災害対策支部となる土木事務所や医療支部となる福祉保健所、支援物資の集積・仕分け等を行う総合防災拠点を中心として太陽光発電設備と蓄電池等の導入を進める。なお、事業の実施に当たっては、県有施設の営繕業務を担当している建築課と連携して事業を進めるとともに、災害時の施設の位置付け等について防災担当部局である危機管理部の意見も取り入れたうえで、太陽光設備等導入施設の優先順位付けを行った。

平成 26 年度は、次のとおり導入を行う。

災害対策支部	4 施設	
総合防災拠点	2 施設	
福祉避難所	2 施設	計 8 施設
(施設の種類内訳)		
庁舎	4 か所	
学校・公園	3 か所	
公民館・その他の施設	1 か所	

<市町村有施設>

市町村等が実施する事業については、市町村の地域防災計画の中で避難所等に位置付けられた施設の中から各市町村の判断により定めた優先順位を基に施設を選定し、主に、災害時に避難所としての機能を果たす学校施設や、災害対策本部となる庁舎へ太陽光発電設備や蓄電池等の導入を進める。

平成 26 年度は、次のとおり導入を行う。(うち、1 施設は、H27 年度に導入完了予定。)

行政機能の維持	1 0 施設	
医療機能の維持	1 施設	
避難所の確保	4 6 施設	計 5 7 施設
(施設の種類内訳)		
庁舎	7 か所	
学校・体育館・公園	2 4 か所	
社会福祉施設・診療所	1 1 か所	
消防	3 か所	
公民館・その他の施設	1 2 か所	

③民間施設再生可能エネルギー等導入推進事業

民間事業者が所有する施設に対し、再生可能エネルギー等を導入するための経費を補助する。導入施設としては、医療施設や福祉避難所、また、災害時に地域住民の避難先となる私立学校や宿泊施設などを想定しており、市町村の地域防災計画に位置付けられている施設や、市町村と民間事業者との防災協定において災害時等において必要とされる施設などを選定し、導入を進める。

年度当初から新聞広告などにより広く民間施設の募集を行い、5月には評価委員会において施設ごとに優先順位を決定し、設備を導入する施設を選定する。

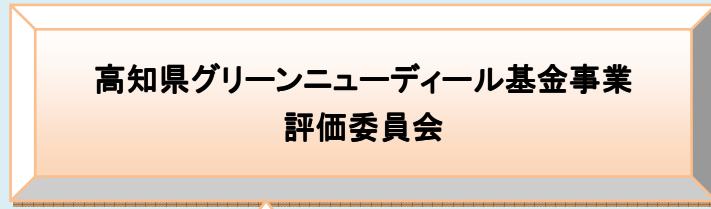
(補助内容) 補助率3分の1、1施設当たり上限額1千万円

(補助対象数) 8施設程度を想定

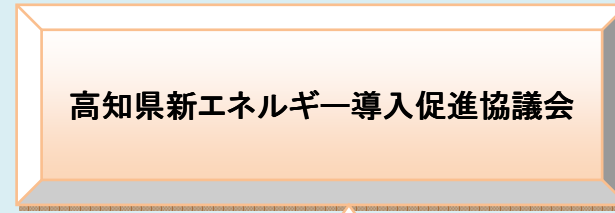
④風力・地熱発電事業等導入支援事業

事業実施の予定なし

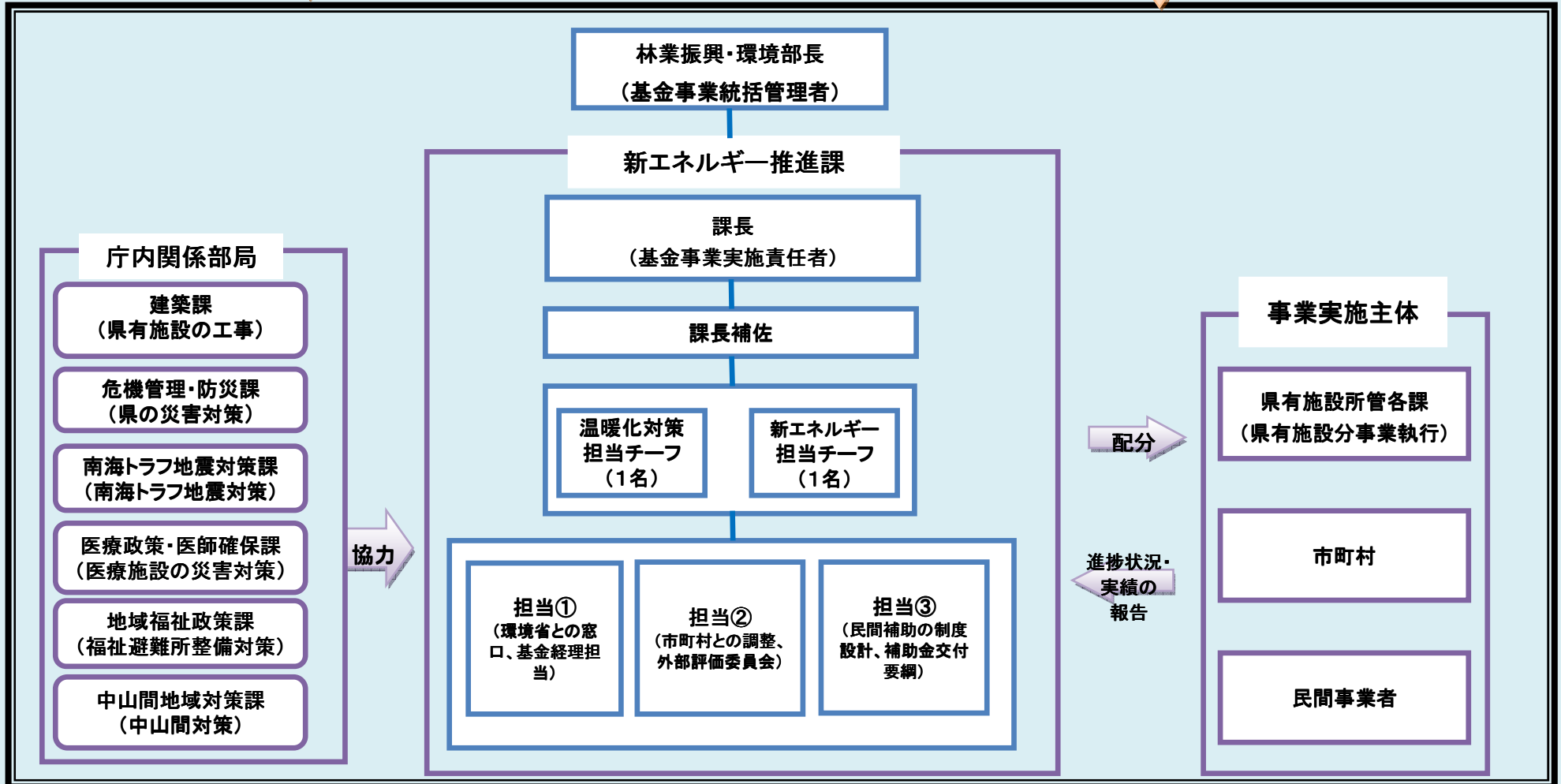
○実施体制



審査・助言・確認



連携



計画の成果目標

○成果指標及び設定の考え方

本県は、次の4つを成果目標としており、平成26年度の成果目標は次のとおり。

(1) 導入した再生可能エネルギー等による発電量

本基金事業による平成26年度末までの再生可能エネルギー等による総発電量を127,156kWhとする。

(2) 防災拠点等における再生可能エネルギーの普及率

本基金事業により、平成26年度末までに、県内の防災拠点における再生可能エネルギーの普及率を4.3パーセント引き上げる。

(3) 導入した再生可能エネルギー等による二酸化炭素削減効果

本基金事業による平成26年度末までの再生可能エネルギー等による二酸化炭素削減量を89.0t-CO2とする。

(4) 導入した蓄電池による蓄電容量

本基金事業により、平成26年度末までに、蓄電池による蓄電容量を1,228.1kWhとする。

項目	H25	H26			H27			合計	H28
		前年度設置に係る分	当該年度設置に係る分	合計	前年度以前設置に係る分	当該年度設置に係る分	合計		
導入した再生可能エネルギー等による発電量 (kWh)	—	—	127,156	127,156					
防災拠点等における再生可能エネルギーの普及率 (%)	9.6	—	4.3	13.9					
二酸化炭素削減効果 (t-CO2)	—	—	89.0	89.0					
導入した蓄電池による蓄電容量 (kWh)	—	—	1,228.1	1,228.1					

平成26年度再生可能エネルギー等導入推進基金事業計画書(各年度計画書)

(平成26年度計画書)

(平成26年度計画書)

(単位:千円)

(1) 地域資源活用詳細調査事業

事業番号	事業内容	事業費の算出根拠	事業実施時期			備考
			平成26年度			
			合計	基金充当額	単独費	
	評価委員会の開催	・委員謝金・・・72(36×2回) ・旅費・・・10(5×2回) ・会場使用料・・・24(12×2回)	206	206		
	中間報告会参加	・旅費・・・100				

平成25年度再生可能エネルギー等導入推進基金事業計画書(各年度計画書)
(平成26年度計画書)

(平成26年度計画書)

(単位:千円)

事業NO	事業名 (仮称)	実施主体	実施方法	施設区分	事業内容① (再生可能エネルギー発電設備)				事業内容② (蓄電池)			事業内容③ (未利用エネルギー)				事業内容④ (その他)				平成26年度						備考						
					種別	価格	容量	個数	種別	価格	容量	個数	種別	価格	容量	個数	種別	価格	容量	個数	箇所あたり単価				事業効果		金額					
																					合計	事業内容①	事業内容②	事業内容③	事業内容④		箇所数	発電量 (kWh)	二酸化 炭素削減	合計	補助金充当額	単独費
39000-25-2-001	中央東土木事務所再エネ導入事業	高知県	直轄	庁舎	太陽光		10	1	リチウム蓄電池		15	1						1	288	0.2												
39000-25-2-002	伊野合同庁舎再エネ導入事業	高知県	直轄	庁舎	太陽光		10	1	リチウム蓄電池		15	1						1	288	0.2												
39000-25-2-003	須崎第二総合庁舎再エネ導入事業	高知県	直轄	庁舎	太陽光		10	1	リチウム蓄電池		15	1						1	288	0.2												
39000-25-2-004	中村合同庁舎再エネ導入事業	高知県	直轄	庁舎	太陽光		10	1	リチウム蓄電池		15	1						1	288	0.2												
39000-25-2-005	県立春野総合運動公園再エネ導入事業	高知県	直轄	公園	太陽光		10	1	リチウム蓄電池		15	1						1	0	0.0												
39000-25-2-006	県立青少年センター再エネ導入事業	高知県	直轄	青少年センター	太陽光		10	1	リチウム蓄電池		15	1						1	0	0.0												
39000-25-2-007	高知若草養護学校再エネ導入事業	高知県	直轄	学校	太陽光		20	1	リチウム蓄電池		30	1	高所照明 街路灯・誘 導灯				1	2,650	1.9													
39000-25-2-008	中村特別支援学校再エネ導入事業	高知県	直轄	学校	太陽光		20	1	リチウム蓄電池		30	1	高所照明 街路灯・誘 導灯				1	2,650	1.9													
39201-25-2-009	高知市立城北中学校再エネ導入事業	高知市	補助	学校	太陽光		10	1	リチウム蓄電池		15	1	高所照明			800	1	1,894	1.3													
39201-25-2-010	高知市立鏡小学校再エネ導入事業	高知市	補助	学校	太陽光		10	1	リチウム蓄電池		15	1	高所照明			800	1	1,894	1.3													
39201-25-2-011	高知市立神田小学校再エネ導入事業	高知市	補助	学校	太陽光		10	1	リチウム蓄電池		15	1	高所照明			800	1	1,894	1.3													
39201-25-2-012	高知市立第四小学校再エネ導入事業	高知市	補助	学校	太陽光		10	1	リチウム蓄電池		15	1	高所照明			800	1	1,894	1.3													
39201-25-2-013	高知商業高等学校再エネ導入事業	高知市	補助	学校	太陽光		10	1	リチウム蓄電池		15	1						1	1,296	0.9												
39201-25-2-014	高知市春野文化ホール ビアステージ再エネ導入事業	高知市	補助	文化ホール	太陽光		10	1	リチウム蓄電池		15	1						1	1,296	0.9												
39202-25-2-015	室戸市保健福祉センター やすらぎ再エネ導入事業	室戸市	補助	社会福祉施設	太陽光		15	1	リチウム蓄電池		15	1						1	2,549	1.8												
39203-25-2-016	安芸第一小学校再エネ導入事業	安芸市	補助	学校					鉛蓄電池		24	1						1		0.0												
39203-25-2-017	安芸中学校再エネ導入事業	安芸市	補助	学校					鉛蓄電池		24	1						1		0.0												
39203-25-2-018	伊尾木保育所再エネ導入事業	安芸市	補助	社会福祉施設					鉛蓄電池		24	1						1		0.0												
39204-25-2-019	後免地区防災コミュニティセンター再エネ導入事業	南国市	補助	防災センター	太陽光		10	1	リチウム蓄電池		16	1						1	0	0.0												
39204-25-2-020	前浜防災コミュニティセンター再エネ導入事業	南国市	補助	防災センター	太陽光		H26設計のみ 10	1	リチウム蓄電池		H26設計のみ 16	1						1	0	0.0												
39204-25-2-021	南国市保健福祉センター再エネ導入事業	南国市	補助	庁舎	太陽光		10	1	リチウム蓄電池		16	1						1	0	0.0												
39205-25-2-022	土佐市消防本部再エネ導入事業	土佐市	補助	消防	太陽光		10	1	リチウム蓄電池		15	1						1	3,350	2.3												
39205-25-2-023	土佐市市民体育館再エネ導入事業	土佐市	補助	体育館	太陽光		10	1	リチウム蓄電池		15	1						1	2,824	2.0												
39206-25-2-024	須崎市立安和小学校再エネ導入事業	須崎市	補助	学校	太陽光		11	1	リチウム蓄電池		9.3	1						1	5,417	3.8												
39206-25-2-025	須崎市立多ノ郷小学校再エネ導入事業	須崎市	補助	学校					リチウム蓄電池		15	1						1		0.0												
39206-25-2-026	須崎市立朝ヶ丘中学校再エネ導入事業	須崎市	補助	学校					リチウム蓄電池		15	1						1		0.0												
39208-25-2-027	宿毛市総合運動公園再エネ導入事業	宿毛市	補助	公園	太陽光		20	1	リチウム蓄電池		32	1						1	5,184	3.6												
39208-25-2-028	平田小学校再エネ導入事業	宿毛市	補助	学校	太陽光		10	1	リチウム蓄電池		16	1						1	2,592	1.8												
39208-25-2-029	山奈小学校再エネ導入事業	宿毛市	補助	学校	太陽光		10	1	リチウム蓄電池		16	1						1	2,592	1.8												
39209-25-2-030	土佐清水市市民体育館再エネ導入事業	土佐清水市	補助	体育館	太陽光		20	1	リチウム蓄電池		16	1	高効率照明				1	8,698	6.1													
39210-25-2-031	四万十市防災センター再エネ導入事業	四万十市	補助	防災センター	太陽光		10	1	リチウム蓄電池		16	1						1	893	0.6												
39210-25-2-032	下田地区竹島防災コミュニティセンター再エネ導入事業	四万十市	補助	防災センター	太陽光		10	1	リチウム蓄電池		16	1						1	893	0.6												
39211-25-2-033	香南市立野市中学校再エネ導入事業	香南市	補助	学校	太陽光		20	1	リチウム蓄電池		32	1						1	3,398	2.4												
39211-25-2-034	香南市立香我美中学校再エネ導入事業	香南市	補助	学校	太陽光		20	1	リチウム蓄電池		32	1						1	3,398	2.4												
39211-25-2-035	香南市西川公民館再エネ導入事業	香南市	補助	公民館	太陽光		10	1	リチウム蓄電池		15	1						1	1,699	1.2												

(2) 公共施設再生可能エネルギー等導入事業																																	
事業NO	事業名 (仮称)	実施主体	実施方法	施設区分	事業内容① (再生可能エネルギー発電設備)				事業内容② (蓄電池)				事業内容③ (未利用エネルギー)				事業内容④ (その他)				平成26年度							備考					
					種別	価格	容量	個数	種別	価格	容量	個数	種別	価格	容量	個数	種別	価格	容量	個数	合計	箇所あたり単価				箇所数	事業効果			金額			
																						事業内容①	事業内容②	事業内容③	事業内容④		発電量 (kWh)		二酸化 炭素削減	合計	補助金充当額	単独費	
39212-25-2-036	香美市香北支所庁舎 再エネ導入事業	香美市	補助	庁舎	太陽光		15	1	リチウム 蓄電池		15	1															1	0	0.0				
39212-25-2-037	香美市立宝町体育館 再エネ導入事業	香美市	補助	体育館	太陽光		15	1	リチウム 蓄電池		15	1															1	0	0.0				
39304-25-2-038	旧中山小学校再エネ導 入事業	安田町	補助	学校	太陽光		10	1	リチウム 蓄電池		15	1															1	1,728	1.2				
39305-25-2-039	北川村総合保健福祉セ ンター再エネ導入事業	北川村	補助	社会福祉施設	太陽光		10	1	リチウム 蓄電池		15	1															1	1,699	1.2				
39306-25-2-040	コミュニティセンターうま 馬路温泉再エネ導入事業	馬路村	補助	宿泊施設	太陽光		10.3	1	リチウム 蓄電池		16.8	1															1	0	0.0				
39306-25-2-041	馬路小中学校体育館再 エネ導入事業	馬路村	補助	体育館	太陽光		16.1	1	リチウム 蓄電池		16.8	1															1	0	0.0				
39307-25-2-042	芸西村民体育館再エネ 導入事業	芸西村	補助	体育館	太陽光		17.3	1	リチウム 蓄電池		15	1															1	1,468	1.0				
39341-25-2-043	汗見川ふれあいの郷清流 館(本山町集落活動センター) 再エネ導入事業	本山町	補助	体育館	太陽光		10	1	リチウム 蓄電池		15	1															1	2,592	1.8				
39363-25-2-044	土佐町役場本庁舎再エ ネ導入事業	土佐町	補助	庁舎	太陽光		10	1	リチウム 蓄電池		16	1															1	864	0.6				
39363-25-2-045	土佐町保健福祉センター 再エネ導入事業	土佐町	補助	社会福祉施設					鉛蓄電 池		16	1															1	0	0.0				
39386-25-2-046	いの町総合保健福祉セ ンター再エネ導入事業	いの町	補助	社会福祉施設	太陽光		15	1	リチウム 蓄電池		21	1															1	2,549	1.8				
39401-25-2-047	大野見庁舎再エネ導入 事業	中土佐町	補助	庁舎	太陽光		10	1	リチウム 蓄電池		16	1															1	3,485	2.4				
39402-25-2-048	佐川町健康福祉センター かわせみ再エネ導入事業	佐川町	補助	社会福祉施設	太陽光		20	1	リチウム 蓄電池		15	1						街路灯 高効率照 明									1	1,786	1.2				
39402-25-2-049	ふれあいの里尾川再エ ネ導入事業	佐川町	補助	公園	太陽光		6	1	リチウム 蓄電池		15	1						街路灯									1	536	0.4				
39403-25-2-050	越知町役場本庁舎再エ ネ導入事業	越知町	補助	庁舎	太陽光		10	1	リチウム 蓄電池		15	1															1	712	0.5				
39405-25-2-051	松原ふれあいセンター 再エネ導入事業	梶原町	補助	公民館					リチウム 蓄電池		11.2	1															1	0	0.0				
39405-25-2-052	四万川交流センター再 エネ導入事業	梶原町	補助	公民館					リチウム 蓄電池		11.2	1															1	0	0.0				
39405-25-2-053	鷹取の家再エネ導入事 業	梶原町	補助	公民館					リチウム 蓄電池		11.2	1															1	0	0.0				
39410-25-2-054	日高村本郷多目的集 会所再エネ導入事業	日高村	補助	集会所	太陽光		10	1	リチウム 蓄電池		15	1															1	3,485	2.4				
39411-25-2-055	津野町東津野B&G海洋 センター再エネ導入事業	津野町	補助	体育館	太陽光		10	1	リチウム 蓄電池		15	1															1	1,699	1.2				
39412-25-2-056	コミュニティセンターとお わ(四万十町役場十和総合支所) 再エネ導入事業	四万十町	補助	庁舎	太陽光		30	1	鉛蓄電 池		33.6	1															1	5,098	3.6				
39424-25-2-057	大月町役場再エネ導入 事業	大月町	補助	庁舎	太陽光		20	1	リチウム 蓄電池		16	1						高効率 照明									1	0	0.0				
39424-25-2-058	幡多西部消防組合大 月分署再エネ導入事業	大月町	補助	消防	太陽光		10	1	リチウム 蓄電池		16	1						高効率 照明									1	0	0.0				
39427-25-2-059	三原村保健センター再 エネ導入事業	三原村	補助	社会福祉施設	太陽光		15	1	リチウム 蓄電池		16	1						街路灯									1	3,843	2.7				
39427-25-2-060	三原村農業構造改善セ ンター再エネ導入事業	三原村	補助	公民館	太陽光		15	1	リチウム 蓄電池		16	1						街路灯									1	3,888	2.7				
39428-25-2-061	総合保健センター・拳の 川診療所再エネ導入事業	黒潮町	補助	診療施設	太陽光		20	1	リチウム 蓄電池		15	1															1	1,786	1.2				
39428-25-2-062	大方中央保育所再エネ 導入事業	黒潮町	補助	社会福祉施設	太陽光		10	1	リチウム 蓄電池		15	1															1	893	0.6				
39000-25-2-063	津野山養護老人ホーム組 合高原荘再エネ導入事業	津野山養護老人ホーム組 合	補助	社会福祉施設	太陽光		10	1	リチウム 蓄電池		15	1						高効率 照明									1	5,242	3.7				
39000-25-2-064	特別養護老人ホーム 葉山荘再エネ導入事業	高陵特別養護老人ホーム組 合	補助	社会福祉施設	太陽光		10	1	リチウム 蓄電池		15	1						高効率照明 高効率空調									1	893	0.6				
39000-25-2-065	黒潮消防署再エネ導入 事業	幡多中央消防組 合	補助	消防	太陽光		20	1	リチウム 蓄電池		30	1															1	1,786	1.2				
合計							710.7	56			1108.1	65															65	106,132	74.3			1,595,619	

※適宜、行を追加する。

平成25年度再生可能エネルギー等導入推進基金事業計画書(各年度計画書)
(平成26年度計画書)

(平成26年度計画書)

(単位:千円)

(3) 民間施設再生可能エネルギー等導入推進事業

事業NO	事業名	実施主体	実施方法	施設区分	事業内容① (再生可能エネルギー発電設備)				事業内容② (蓄電池)				事業内容③ (未利用エネルギー)				事業内容④ (その他)				平成26年度						備考		
					種別	価格	容量	個数	種別	価格	容量	個数	種別	価格	容量	個数	種別	価格	容量	個数	箇所あたり単価				事業効果			金額	
																					合計	事業内容①	事業内容②	事業内容③	事業内容④	箇所数		発電量 (kWh)	二酸化炭素削減量 (t-CO2)
	H26年度公募予定	民間団体	補助	医療施設	太陽光		10	1	リチウム蓄電池		15	1										1	2,628	1.8					
	H26年度公募予定	民間団体	補助	医療施設	太陽光		10	1	リチウム蓄電池		15	1										1	2,628	1.8					
	H26年度公募予定	民間団体	補助	医療施設	太陽光		10	1	リチウム蓄電池		15	1										1	2,628	1.8					
	H26年度公募予定	民間団体	補助	私立校	太陽光		10	1	リチウム蓄電池		15	1										1	2,628	1.8					
	H26年度公募予定	民間団体	補助	私立校	太陽光		10	1	リチウム蓄電池		15	1										1	2,628	1.8					
	H26年度公募予定	民間団体	補助	福祉避難所	太陽光		10	1	リチウム蓄電池		15	1										1	2,628	1.8					
	H26年度公募予定	民間団体	補助	福祉避難所	太陽光		10	1	リチウム蓄電池		15	1										1	2,628	1.8					
	H26年度公募予定	民間団体	補助	福祉避難所	太陽光		10	1	リチウム蓄電池		15	1										1	2,628	1.8					
合計							80	8			120	8			0	0			0	0		8	21,024	14.7		53,328			

※適宜、行を追加する。