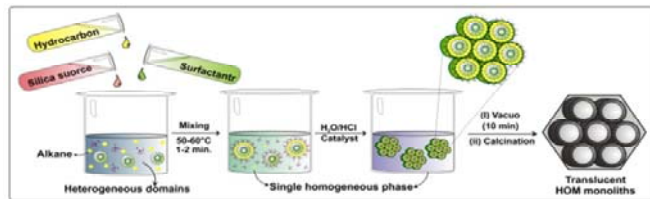
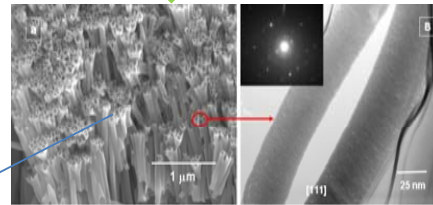
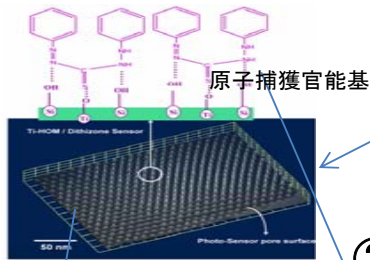


K22005 ナノ秩序構造を用いたレアメタル高選択性高効率抽出技術



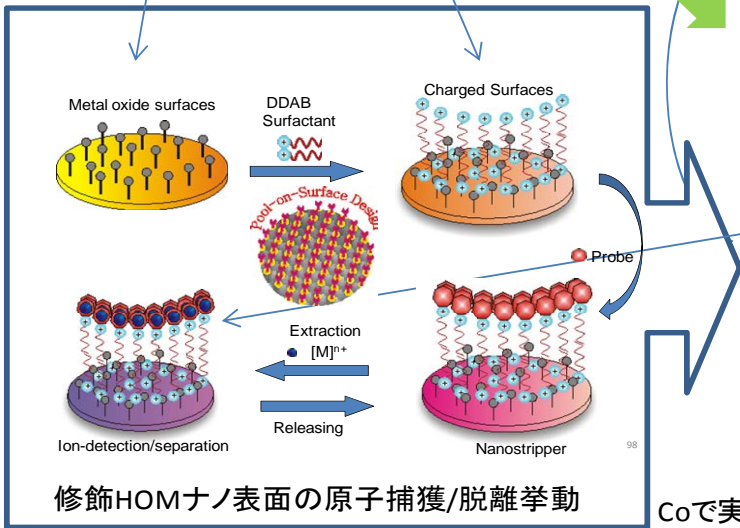
HOM製造
(既開発)



①HOMの構造制御

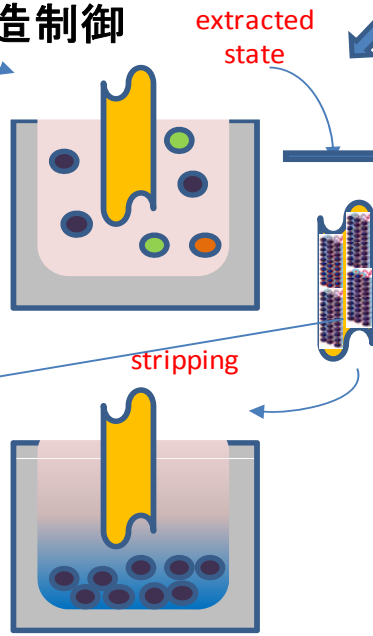
②官能基探索

HOM(高秩序メソポーラス・モノリス)表面

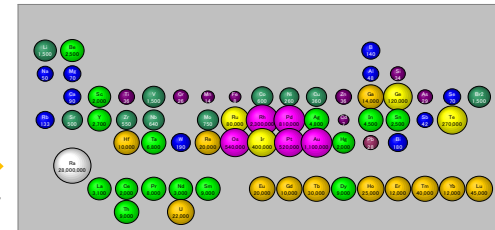


修飾HOMナノ表面の原子捕獲/脱離挙動

Coで実証済
他元素に拡張



③非抽出金属の
回収有効性評価



④資源性評価

次年度の抽出対象の優先度選択

初年度はDy