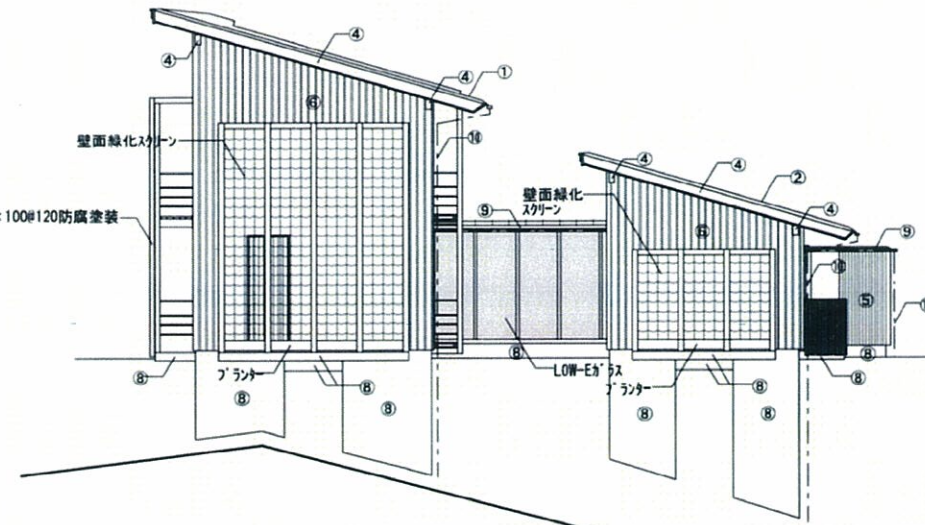
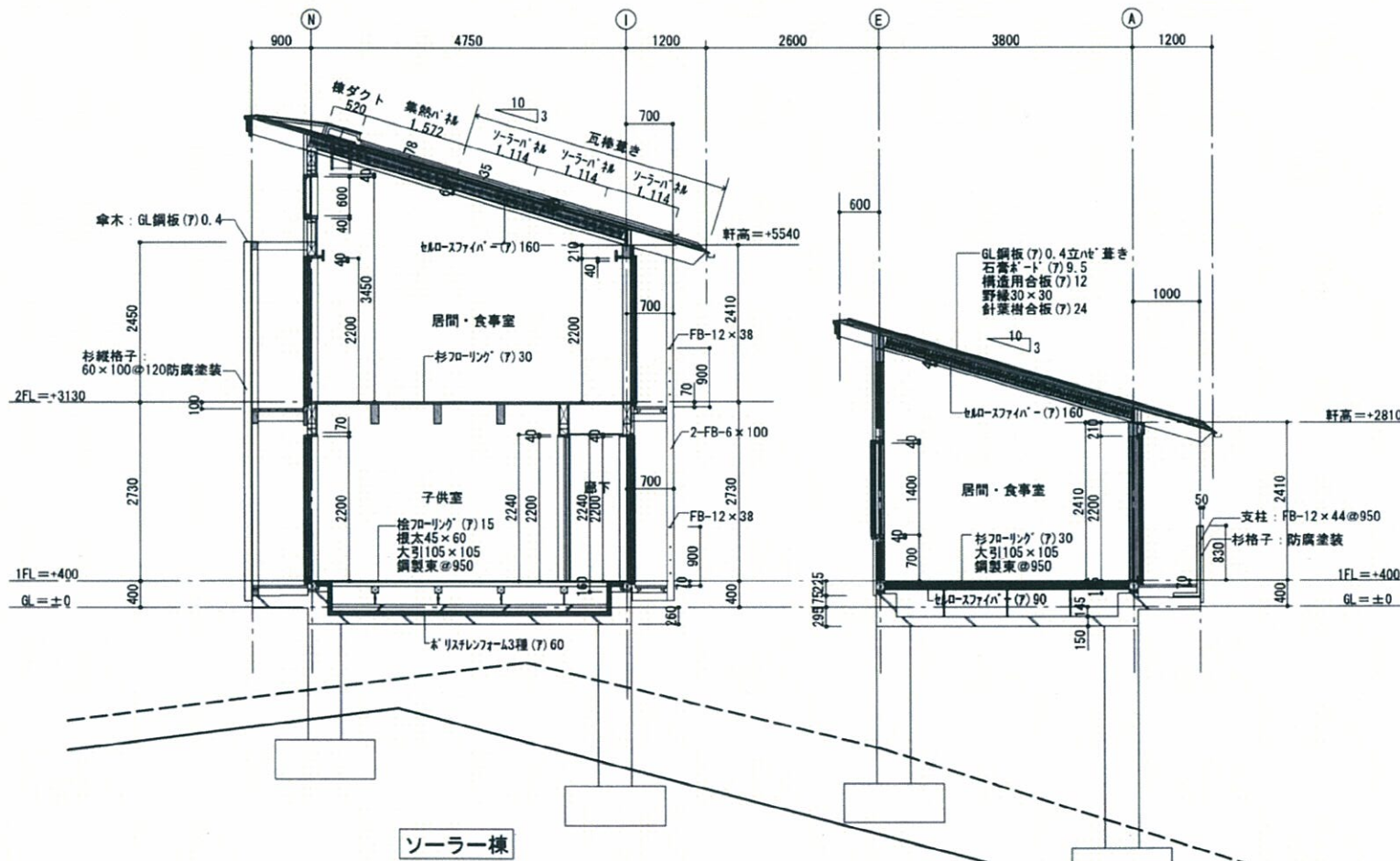


東側立面図 1:150

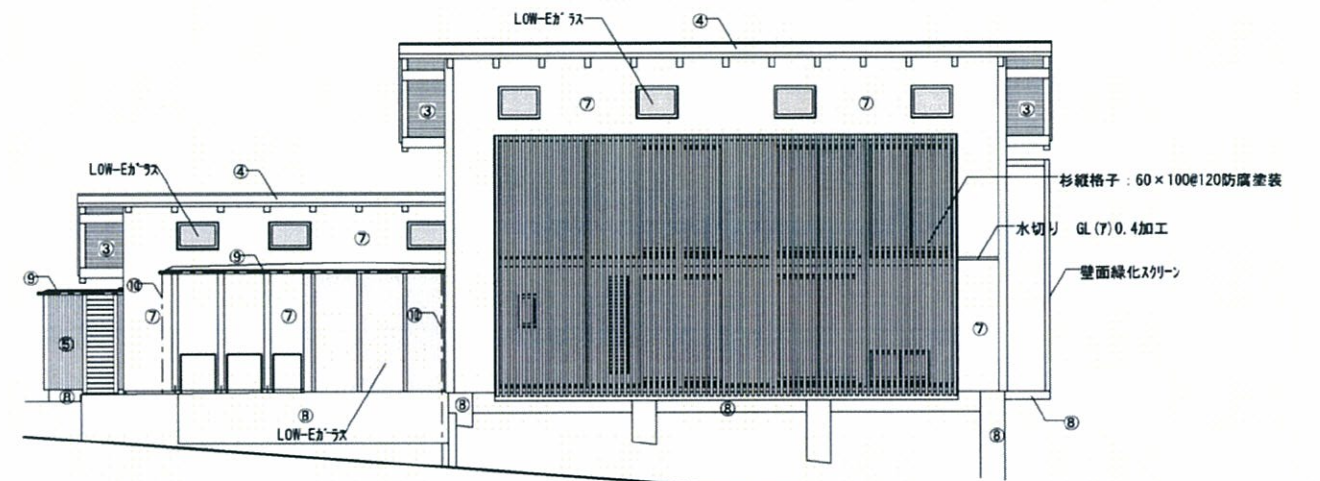


西側立面図 1:150

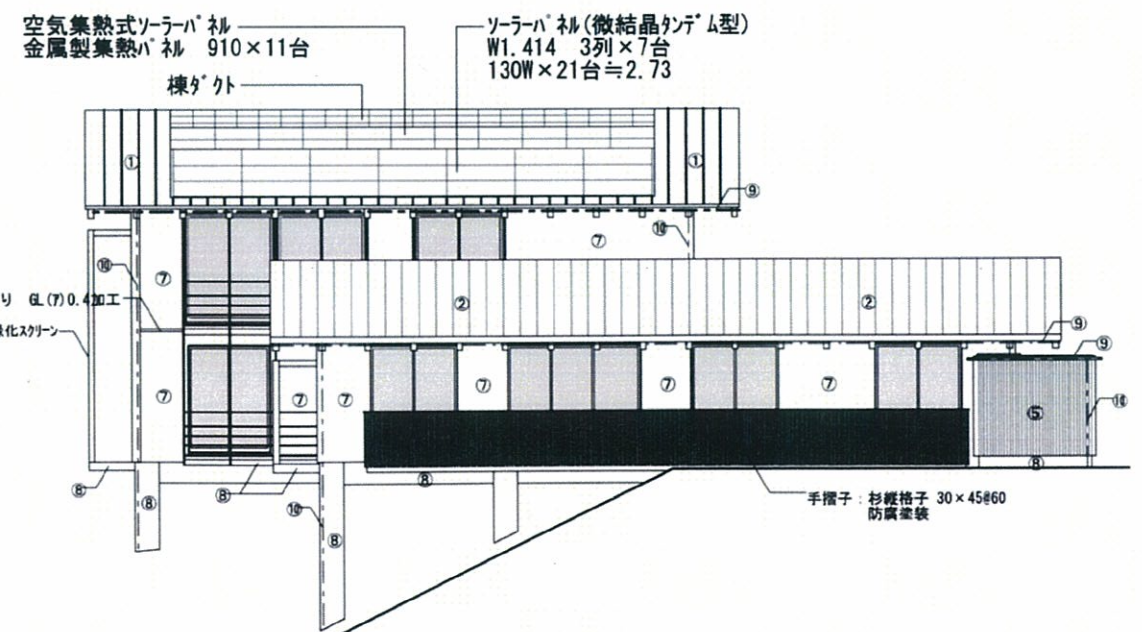
①	屋根: 瓦葺き
②	屋根: GL鋼板 (7) 0.4 立ち上がり葺き
③	化粧野地板: 杉本実板 (7) 24 防腐塗装
④	GL鋼板 (7) 0.4
⑤	壁: 杉板 (7) 15 縦押え縁張り 60x100@120 防腐塗装
⑥	壁: 杉板 (7) 15 縦押え縁張り 防腐塗装
⑦	壁: 土佐漆喰 はんだ塗り
⑧	素組合板型枠 コンクリート打ち放し
⑨	軒樋: GL鋼板 (7) 0.6 加工
⑩	縦樋: GL鋼板60φ



矩計図 1:100



北側立面図 1:150



南側立面図 1:150

断熱材 (次世代省エネルギー基準)

ソーラー棟

天井: セルロファイバ (7) 160吹込み工法
 壁: セルロファイバ (7) 90湿式充填工法
 床: ホリスチレンフォーム3種 (7) 60

バイオマス棟

天井: セルロファイバ (7) 160吹込み工法
 壁: セルロファイバ (7) 90湿式充填工法
 床: セルロファイバ (7) 90湿式充填工法