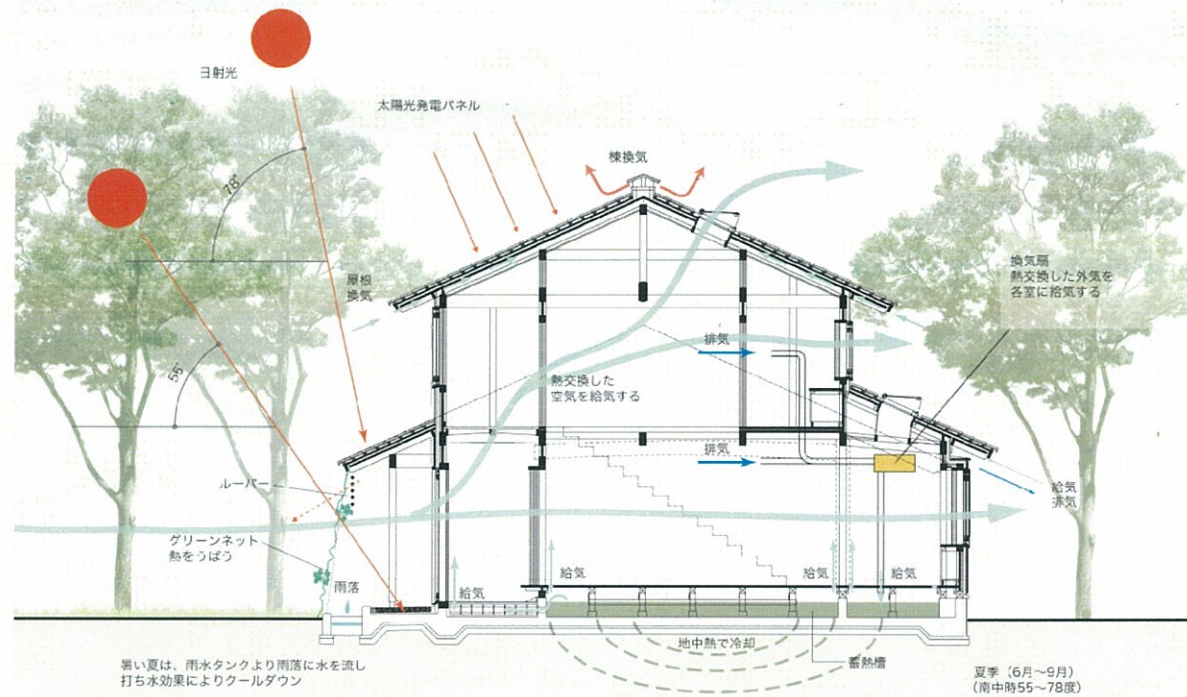
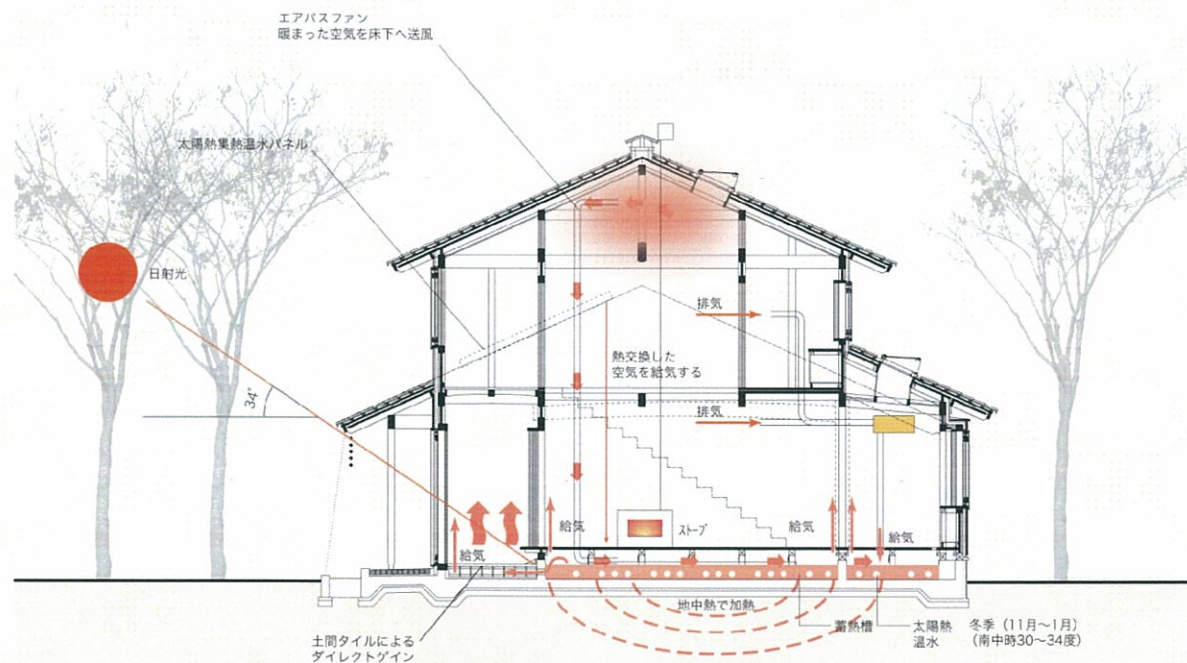


道の駅やいたエコハウス



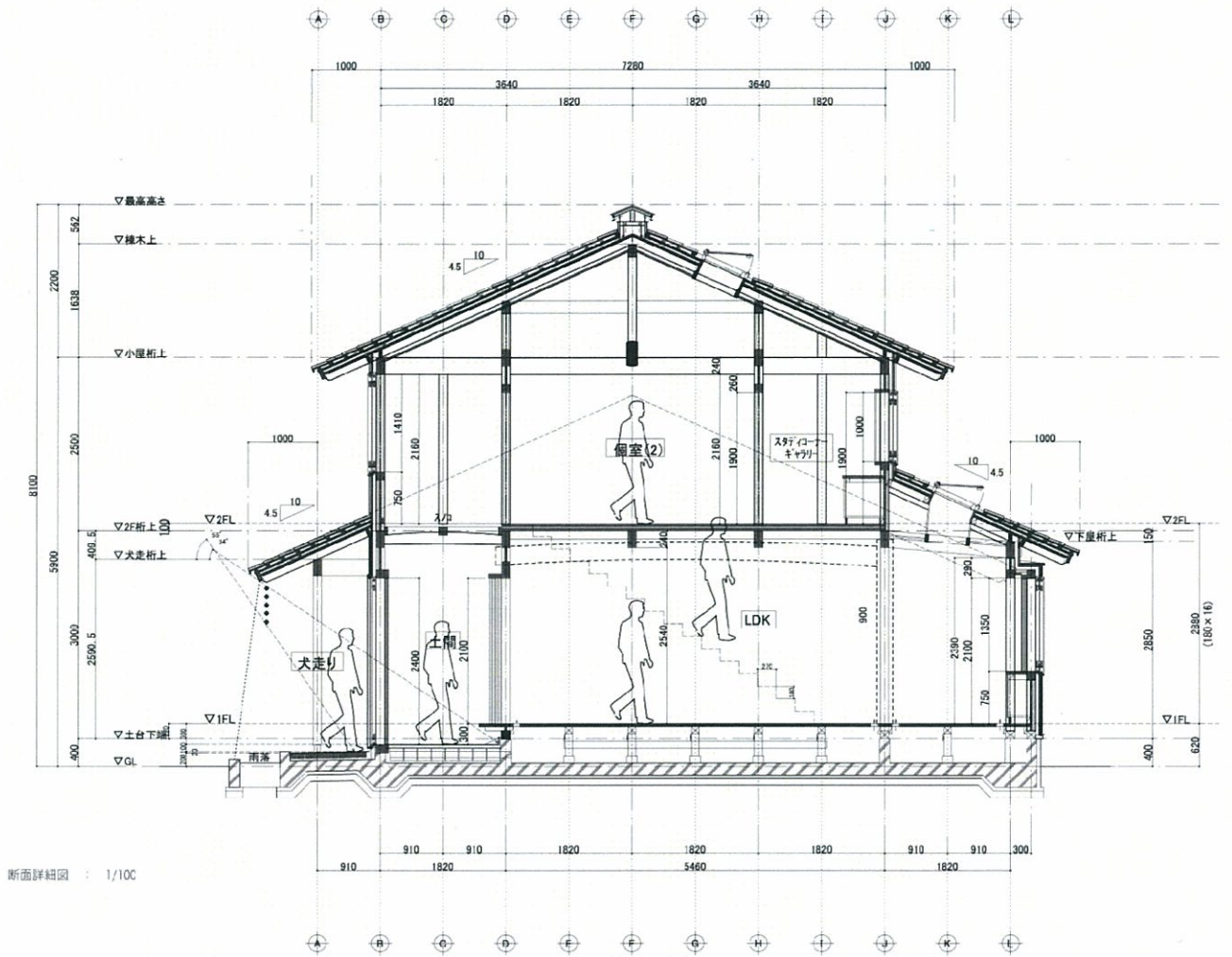
断面図 : 1/150



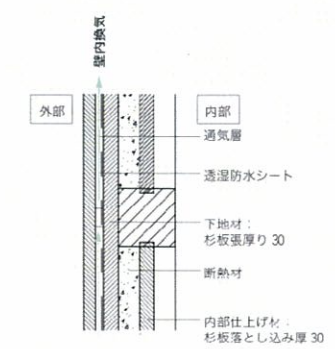
断面図 : 1/150

断面について

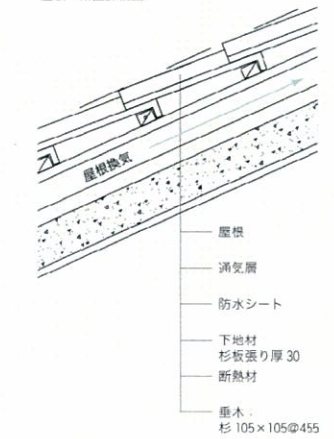
構造体である柱、梁、床板を現しとし、架構がわかり、木材の素材の良さがわかる内部空間のつくりとしました。屋根下地と瓦の間に通気スペースを設け、棟から熱気を逃がし、屋根からの熱を防ぎます。外壁面の断熱と内部の床タイル、壁・天井の木材や大谷石による蓄熱により、快適な室内空間をつくります。南北の風の流れや、1階から2階への空気の流れがスムーズになるよう、吹抜けやスノコ床を設置しました。太陽熱蓄熱及び、薪ストーブとエアバスファン。そして、土間タイルの蓄熱槽により、熱エネルギーの効率良い使用を達成しました。



外壁 断面詳細図



屋根 断面詳細図



- 主要な仕上げ
- 屋根: 瓦葺
 - 外壁: 杉板張り・漆喰壁
- 内部仕上げ
- 床: 杉板張り
 - 土間: 益子再生陶板タイル
 - 壁: 杉板落とし込み現し
 - 漆喰壁
 - 天井: 杉板張り