

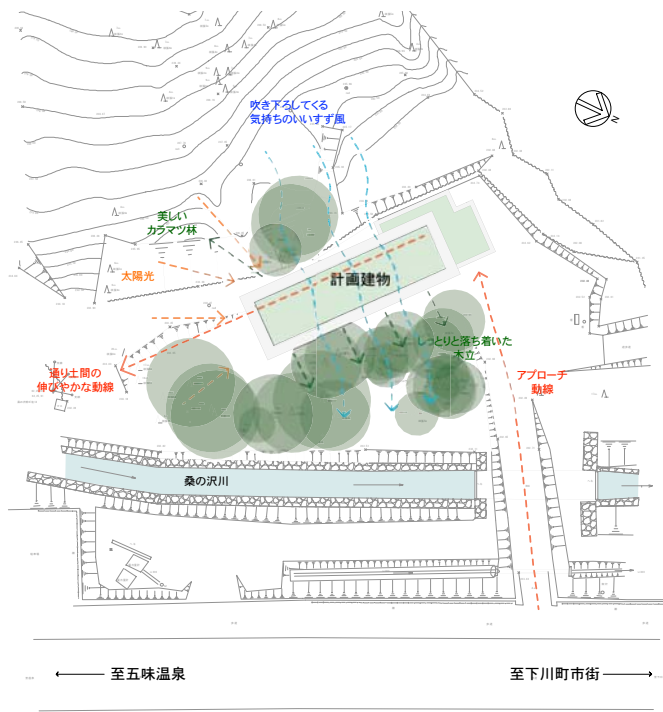
はぐくむ
つながる
よりそう

すまい

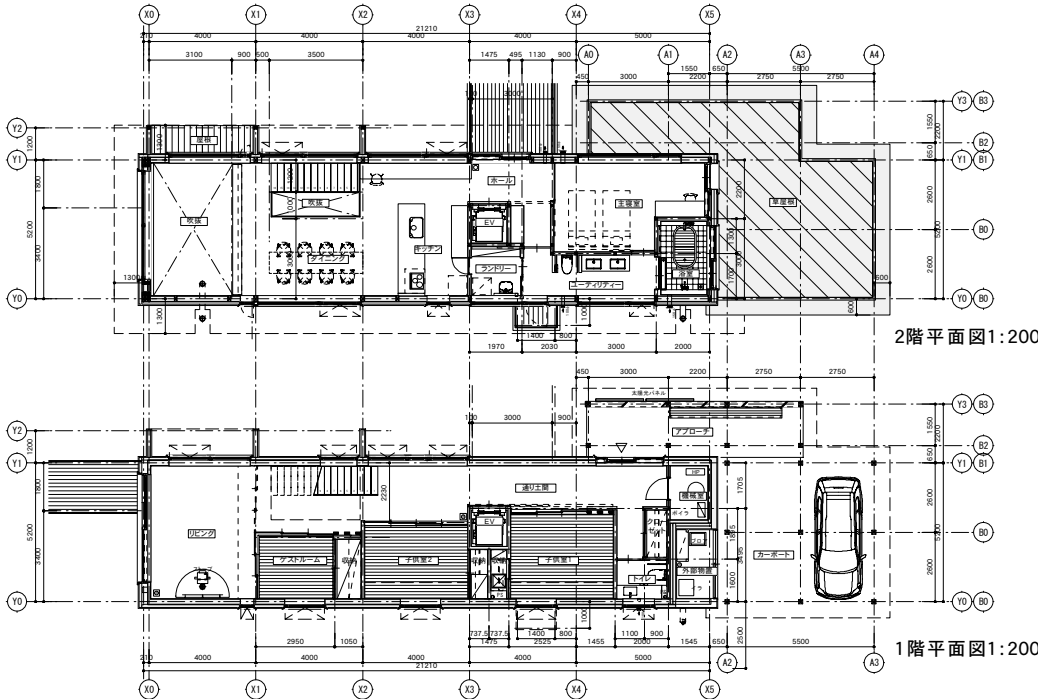
下川町
21世紀環境共生型モデル住宅

- 森を育むことで人がはぐくまれ、それはまちを **はぐくむ** きっかけづくり。
- 森と、人と、まちが **つながる** エコロジカルネットワークの足場となる場。
- 土地の記憶を次世代に継承し、決してしゃばらず、奥ゆかしく木々に **よりそう** たたずまい。

- シンプルで力強い北国のフォルム。
- 下川生まれの材料をふだんに使い、**ウッドマイレージ削減**。
- **ゼロカーボン**とFSC認証をめざす。
- 手厚い断熱と高機能な木製サッシの採用で**厳しい冬期の環境でも伸びやかに外部とのつながりを持った空間を実現**。

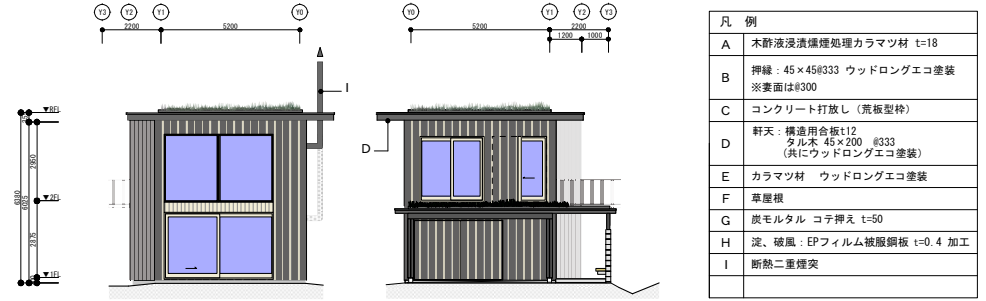


配置図 1:600



2階平面図 1:200

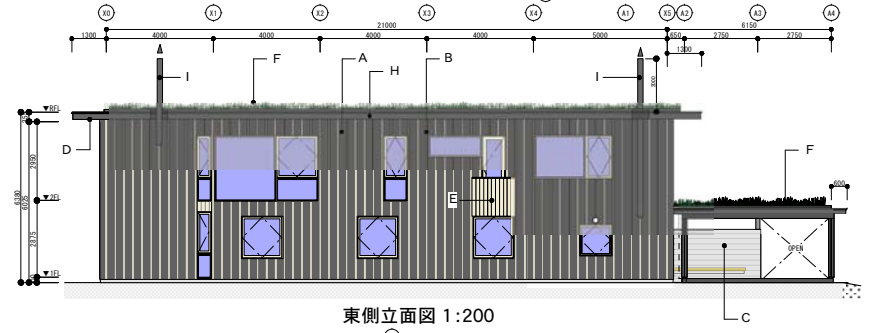
1階平面図 1:200



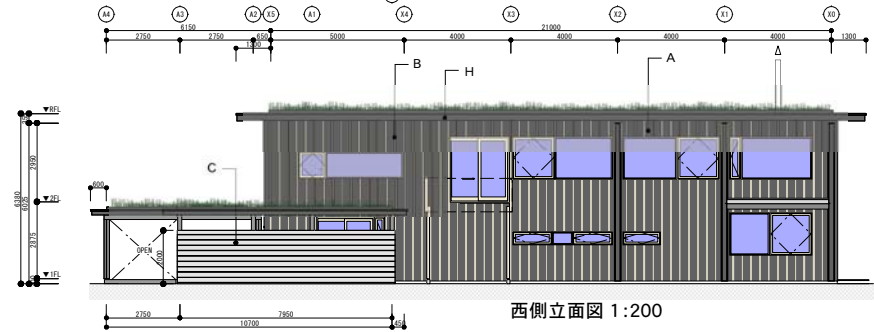
南側立面図 1:200

北側立面図 1:200

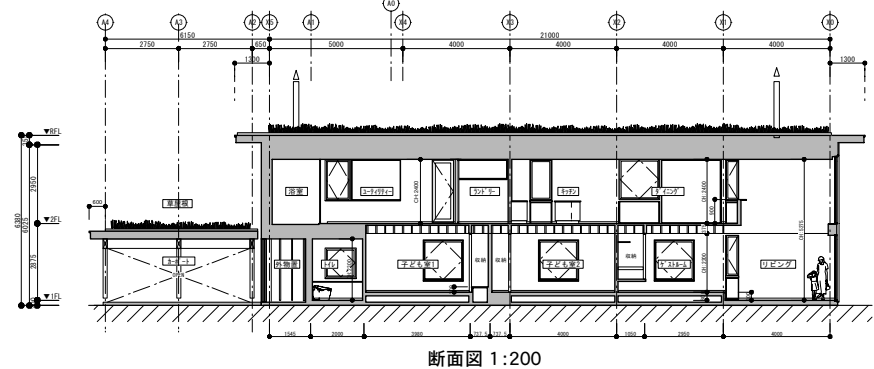
凡例	
A	木酢液浸透処理カラマツ材 t=18
B	押縁: 45×45#333 ウッドロングエコ塗装 ※表面は#300
C	コンクリート打放し (荒板型枠)
D	軒天: 構造用合板t12 タル木 45×200 #333 (共にウッドロングエコ塗装)
E	カラマツ材 ウッドロングエコ塗装
F	草屋根
G	放モルタル コテ押え t=50
H	淀、破風: EPフィルム被服鋼板 t=0.4 加工
I	断熱二重構突



東側立面図 1:200



西側立面図 1:200



断面図 1:200