

(仮称) 伊万里市における風力発電事業に係る計画段階環境配慮書 正誤表

第2章 第一種事業の目的及び内容

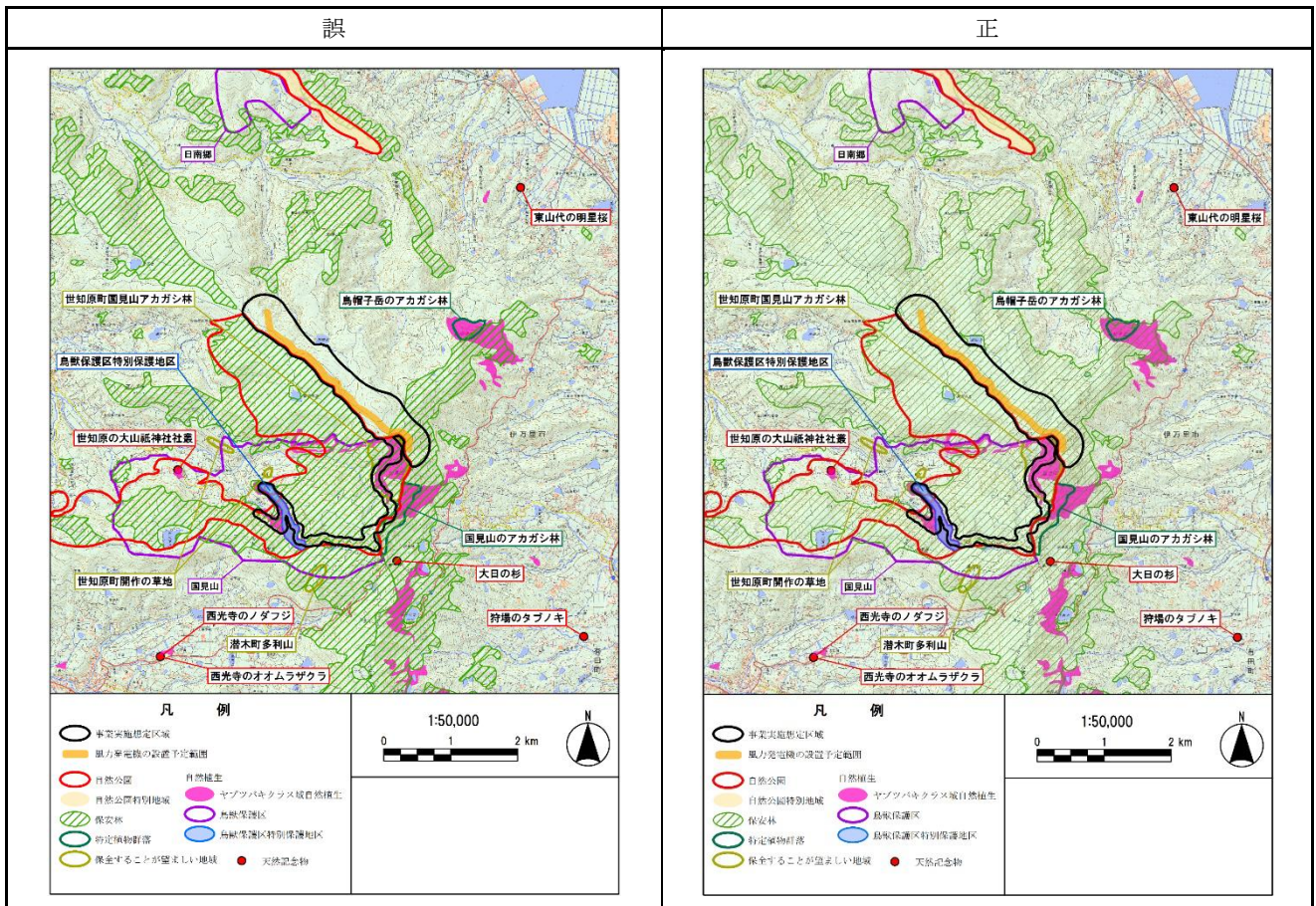
番号	頁数	項目等	誤	正
1	2 頁	2.1 第一種事業の目的 3 行目	平成 24 年 3 月に発生した東日本 大震災・・・	<u>平成 23 年</u> 3 月に発生した東日本 大震災・・・
2	2 頁	2.1 第一種事業の目的 4 行目	平成 25 年 7 月には固定価格買取 制度 (FIT 制度)・・・	<u>平成 24 年</u> 7 月には固定価格買取 制度 (FIT 制度)・・・

第3章 事業実施想定区域及びその周囲の概況

番号	頁数	項目等	誤	正
1	34 頁	第 3.1-5 表 「世知原局」の有効測定日数	365	363
2	34 頁	第 3.1-5 表 「世知原局」の 1 時間値の最高値	0.045	0.043
3	38 頁	第 3.1-11 表 「世知原局」の測定時間	8,634	8,684
4	86 頁	第 3.1-21 表(14) 「合計」の目数	34	42
5	86 頁	第 3.1-21 表(14) 「合計」の科数	96	109
6	114 頁	第 3.1-25 表(19) 「合計」の科数	119	118
7	115 頁	第 3.1-25 表(19)注釈	※10: ヤマアジサイ (サワアジサイ) で掲載	※10: <u>ツクシアザミ (ツクシヤマ アザミ)</u> で掲載
8	118 頁	(4)巨樹・巨木林・天然記念物 5 行目	・・・「自然環境保全基礎調査 巨 樹・巨木林調査 第 4 回 (1988 ～1993)、第 6 回 (1999～2005)」 (環境省 HP、閲覧:平成 29 年 7 月)・・・	・・・「自然環境保全基礎調査 巨 樹・巨木林調査 第 4 回 (1988 ～1993)、第 6 回 (1999～2005)」 (環境省 HP、閲覧: <u>平成 30 年 6 月</u>)・・・
9	127 頁	(3)重要な自然環境のまとまりの 場 第 3.1-31 図 ※次頁下の比較図参照	保安林の範囲が異なる。	佐賀県側の事業実施想定区域は 全域が保安林に含まれる。
10	128 頁	1.景観の状況 1 行目	事業実施想定区域は佐賀県と長 崎県の境に位置しており、東部には 国見岳がある。・・・	事業実施想定区域は佐賀県と長 崎県の境に位置しており、東部には <u>国見山</u> がある。・・・
11	140 頁	(2)林業 3 行目、 第 3.2-4 表 「有田町」の林野面積計	3,678ha	3,676ha
12	179 頁 181 頁	第 3.2-27 表(1)出典 第 3.2-28 表備考 1.	「騒音規制法に基づく騒音の規制 地域及び規制基準」(平成 24 年佐賀県第 399 号)	「騒音規制法に基づく騒音の規制 地域及び規制基準」(<u>平成 4 年</u> 佐賀県第 399 号)
13	181 頁	第 3.2-28 表備考 1.(6)	(6)伊万里市の区域における、就 学前の・・・	(6) <u>有田町</u> の区域における、就学 前の・・・
14	206 頁	⑤佐世保市環境基本計画 (2018～ 2027) 1 行目	「佐世保市環境基本条例」(平成 17 年佐世保市条例第 5 号)	「佐世保市環境基本条例」(平成 17 年佐世保市条例第 <u>6 号</u>)
15	212 頁	第 3.2-46 表 「坂の下遺跡」、「狩場のタブノ キ」の所在地	有田町山元・・・	有田町 <u>山本</u> ・・・
16	214 頁	第 3.2-47 表 「穴牟田溜池遺跡」の所在地	有田町上屋谷 (乙) 宇宇神林	有田町 <u>上山谷 (乙) 宇神林</u>

第4章 第一種事業に係る計画段階配慮事項に関する調査、予測及び評価の結果

番号	頁数	項目等	誤	正
1	256 頁	第 4.3-5 表(13) 「合計」の目数	34	42
2	256 頁	第 4.3-5 表(13) 「合計」の目数	97	110
3	267 頁	①重要な種の分布状況 3 行目	119 科	118 科
4	284 頁	第 4.3-10 表(14) 「合計」の科数	119 科	118 科
5	285 頁	第 4.3-10 表(14) 注釈	※10: ヤマアジサイ (サワアジサイ) で掲載	※10: ツクシアザミ (ツクシヤマアザミ) で掲載
6	288 頁	第 4.3-12 表(1) 「樹林」の種名。14 行目	キリシマテ、ナンショウ	キリシマテ、ナンショウ
7	288 頁	第 4.3-12 表(1) 「樹林」の種名。18 行目	コタニ、タリ	コタニ、 <u>ワ</u> タリ
8	288 頁	第 4.3-12 表(1) 「樹林」の種名。25 行目	ドリノキ	<u>チ</u> ドリノキ
9	288 頁	第 4.3-12 表(1) 「樹林」の種名。30 行目	ガサキシダ	<u>ナ</u> ガサキシダ
10	288 頁	第 4.3-12 表(1) 「樹林」の種名。44 行目	メタカラコ	メタカラコ <u>ウ</u>
11	288 頁	第 4.3-12 表(1) 「樹林」の種数。48 行目	(214 種)	(215 種)
12	293 頁	第 4.3-5 図 ※本頁下の比較図参照	保安林の範囲が異なる。	佐賀県側の事業実施想定区域は全域が保安林に含まれる。
13	310 頁	第 4.4-1 表(1) 「騒音及び超低周波音」並びに「風車の影」の評価結果。1 行目	事業実施想定区域から、配慮が特に必要な施設等までの最短距離は、・・・	風力発電施設の設置予定範囲 から、配慮が特に必要な施設等までの最短距離は、・・・



(仮称)伊万里市における風力発電事業に係る計画段階環境配慮書 [要約書] 正誤表

第2章 第一種事業の目的及び内容

番号	頁数	項目等	誤	正
1	2 頁	2.1 第一種事業の目的 3 行目	平成 24 年 3 月に発生した東日本大震災・・・	<u>平成 23 年</u> 3 月に発生した東日本大震災・・・
2	2 頁	2.1 第一種事業の目的 4 行目	平成 25 年 7 月には固定価格買取制度 (FIT 制度)・・・	<u>平成 24 年</u> 7 月には固定価格買取制度 (FIT 制度)・・・

第4章 第一種事業に係る計画段階配慮事項に関する調査、予測及び評価の結果

番号	頁数	項目等	誤	正
1	42 頁	第 4.3-6 表(1) 「樹林」の種名。14 行目	キリシマテ、ナンショウ	キリシマテ <u>ン</u> ナンショウ
2	42 頁	第 4.3-6 表(1) 「樹林」の種名。18 行目	コタニ、タリ	コタニ <u>ワ</u> タリ
3	42 頁	第 4.3-6 表(1) 「樹林」の種名。25 行目	ドリノキ	<u>チ</u> ドリノキ
4	42 頁	第 4.3-6 表(1) 「樹林」の種名。30 行目	ガサキシダ	<u>ナ</u> ガサキシダ
5	42 頁	第 4.3-6 表(1) 「樹林」の種名。44 行目	メタカラコ	メタカラ <u>コウ</u>
6	42 頁	第 4.3-6 表(1) 「樹林」の種数。48 行目	(214 種)	(<u>215</u> 種)
7	44 頁	第 4.3-4 図 ※前頁下の比較図参照	保安林の範囲が異なる。	佐賀県側の事業実施想定区域は全域が保安林に含まれる。
8	50 頁	第 4.4-1 表(1) 「騒音及び超低周波音」並びに「風車の影」の評価結果。1 行目	事業実施想定区域から、配慮が特に必要な施設等までの最短距離は、・・・	<u>風力発電施設の設置予定範囲</u> から、配慮が特に必要な施設等までの最短距離は、・・・