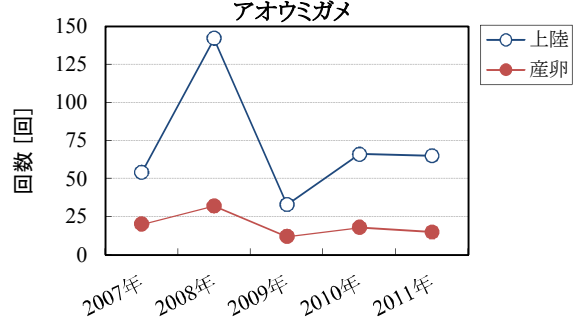
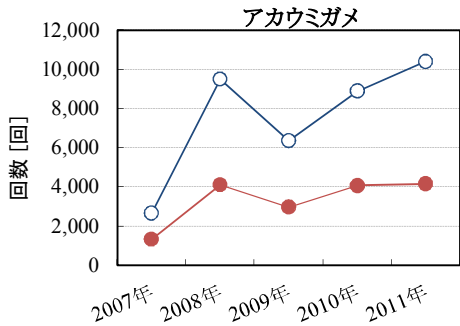


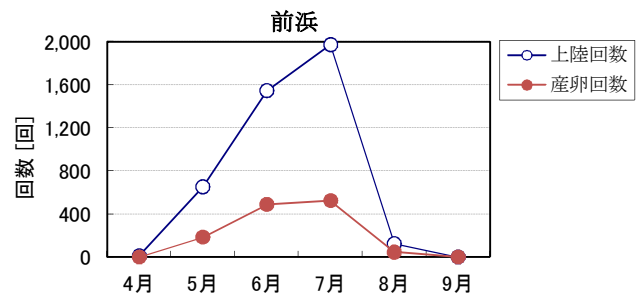
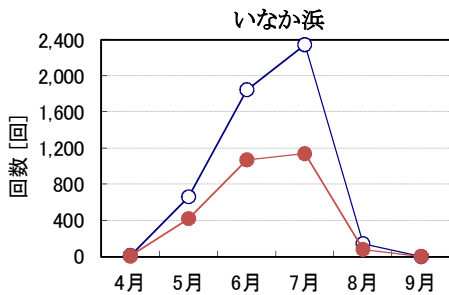
2011年ウミガメの上陸・産卵・ふ化状況に関する資料 (NPO法人 屋久島うみがめ館)

永田地区における過去5年間のウミガメの上陸・産卵状況

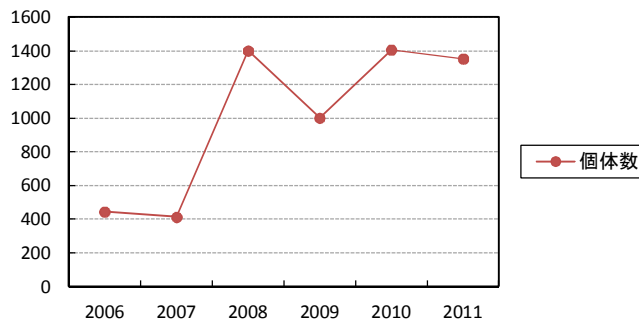
(※永田地区:いなか浜、前浜、四ツ瀬浜、川口浜)



いなか浜・前浜におけるアカウミガメの月別上陸・産卵状況(2011年)



永田地区で確認された個体数(2006年～)



上陸してテトラや岩場にはまったウミガメの数(2011年) (永田地区・一湊地区)

月	頭数	処理
5月	6	救出 5頭; 死亡 1頭
6月	12	救出 12頭; 死亡 0頭
7月	19	救出 16頭; 死亡 3頭
8月	1	救出 1頭; 死亡 0頭
合計	38	救出 34頭; 死亡 4頭

流出寸前の卵の保護数(2011年) (いなか浜・前浜)

月	卵数 [巢数]	
	いなか浜	前浜
5月	-	-
6月	-	-
7月	813[9]	3008[39]
8月	-	82[1]
合計	813[9]	3090[40]

流出卵数(2011年) (いなか浜・前浜)

月	卵数 [巢数]	
	いなか浜	前浜
5月	20[1]	-
6月	-	-
7月	3387[32]	1340[12]
8月	200[2]	-
合計	3607[35]	1340[12]

※7月台風6号による被害
流出卵推定14~16万個

用語説明

ふ化: 卵から体全体が出ること
 帰海: 地上に出ること

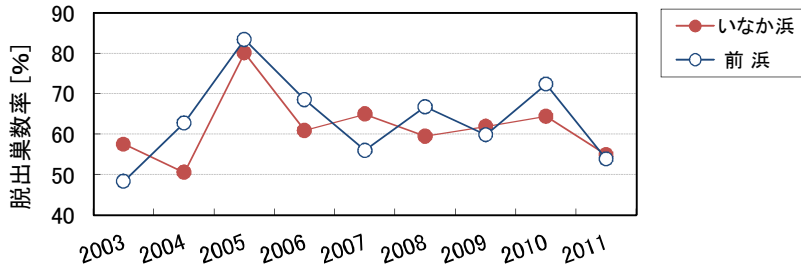
ふ化率: 巣の中で、どれくらいふ化しているか(=ふ化卵殻数/卵数)

帰海率: 生きて巣を出た子ガメがどれくらいいるか
 (=ふ化卵殻数-地中の死幼体数)/卵数)

脱出成功率: ふ化した子ガメのうち、無事に帰海できた子ガメの割合

脱出巣数率: どれくらいの巣で脱出が確認されたか(=脱出巣数/産卵巣数)

いなか浜・前浜の脱出巣数率の推移(2003年～)



いなか浜・前浜のふ化率と帰海率(2007年～)



2011年夜間臨時開館入館者数(8/13～8/15)

日	曜日	大人				子供				合計
		一般	島内 出郷者	再入館	ノーチケット	一般	島内 出郷者	再入館	ノーチケット	
13	土	60	9	16		13	9	5		112
14	日	64	16	6		15	4	2		107
15	月	80	3	19		14	3	6		125
合計		204	28	41	0	42	16	13	0	344

※これらのデータを無断で使用することを固く禁じます。